

Освоение среды текстового редактора

*Создание
кроссворда
в MS Word*

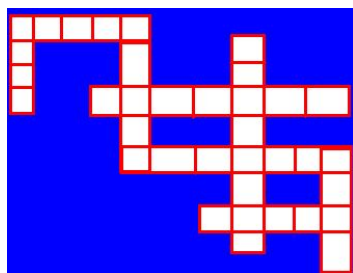
создание тематического кроссворда в Word

задание:

**создать в текстовом редакторе MS Word кроссворд,
используя приведенный ниже макет документа**

кроссворд

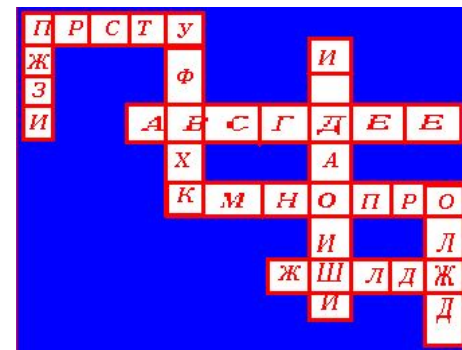
1 страница



ВОПРОСЫ:

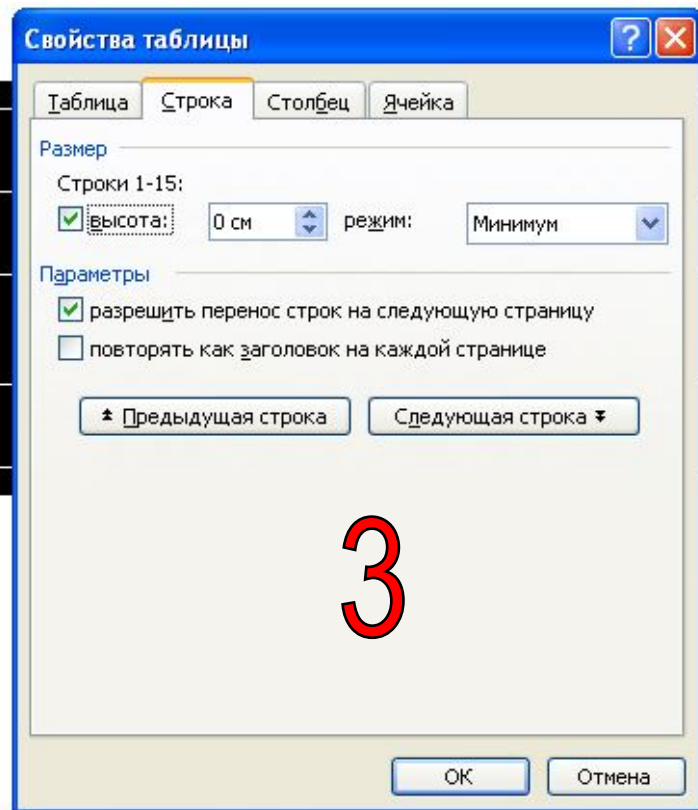
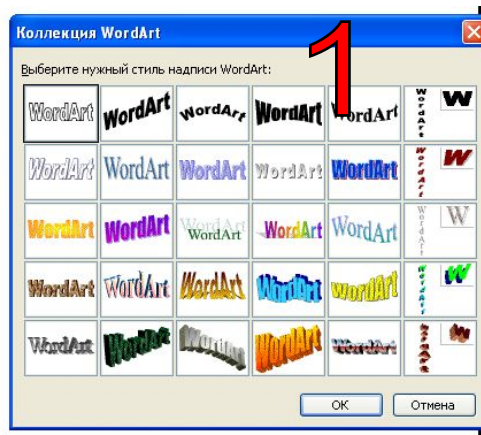
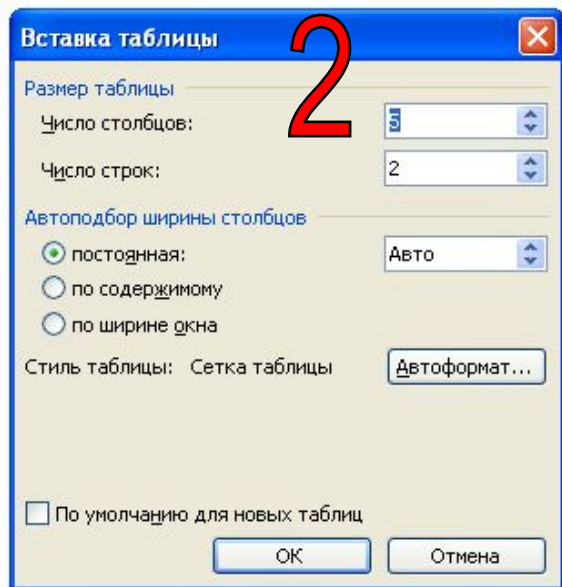
кроссворд

2 страница



ОТВЕТЫ:

АЛГОРИТМ СОЗДАНИЯ КРОССВОРДА:

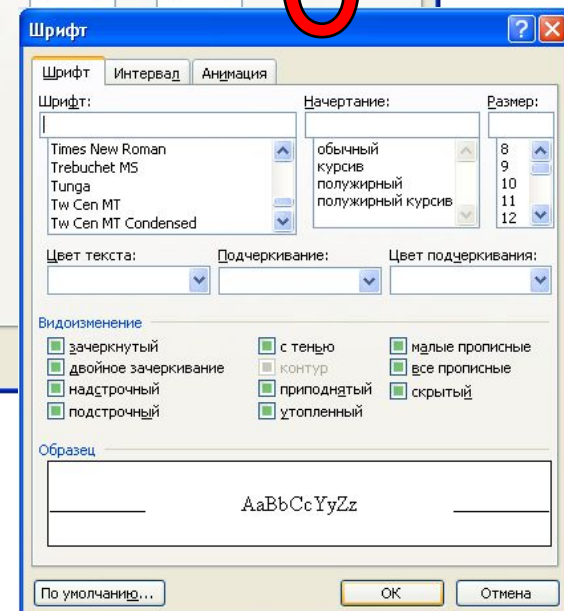
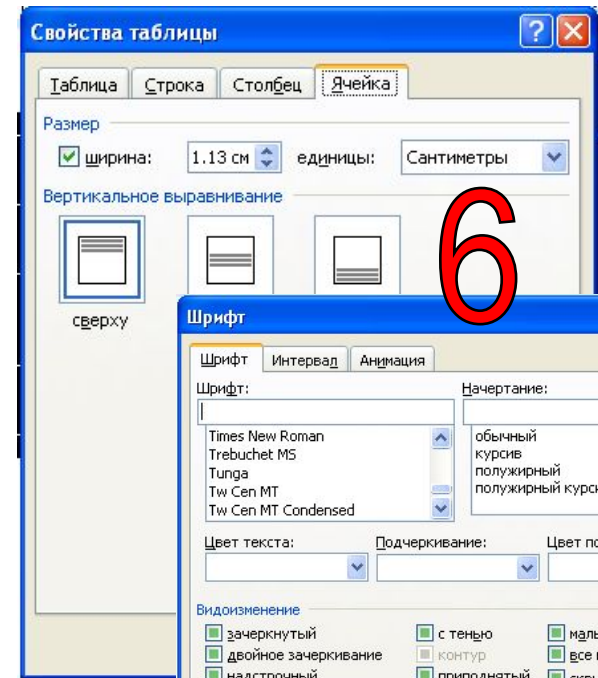
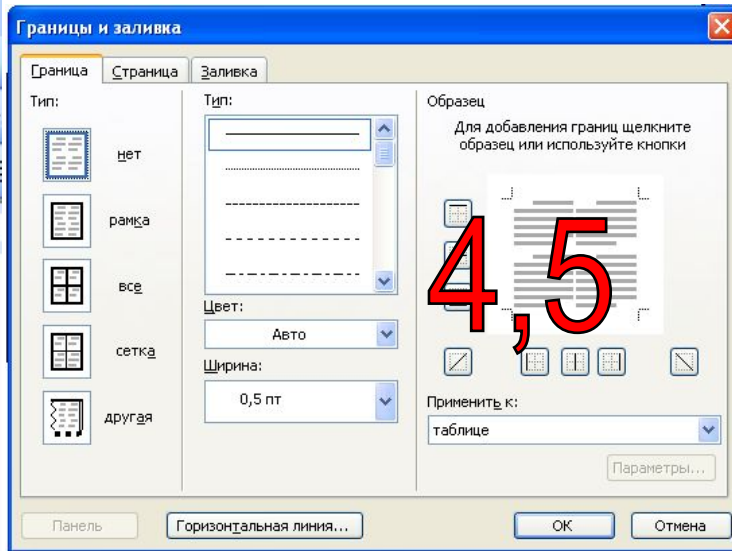
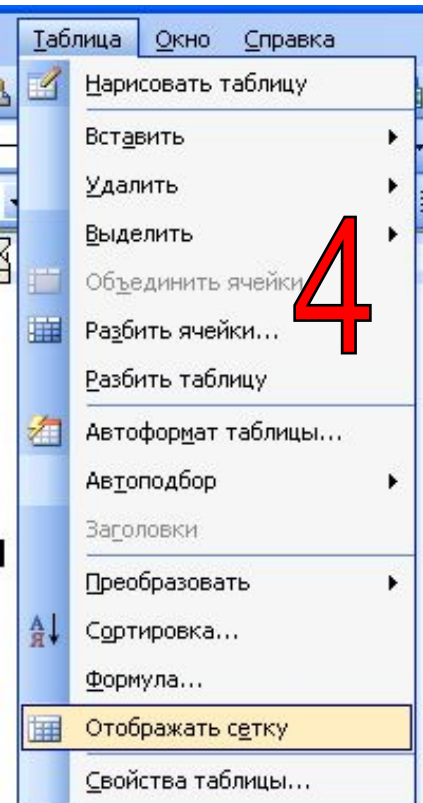


1. Оформить заголовок используя шрифты WordArt
2. Вставить в документ таблицу, в которой количество строк и столбцов соответствует максимальному количеству клеток кроссворда по горизонтали и вертикали.
3. Выделить таблицу, установить ширину и высоту ячеек таким образом, чтобы ячейки получились квадратные.



4. Убрать в таблице границы, отобразив сетку
 5. Выделяя нужные блоки ячеек, устанавливаем границы (цветные границы, заливку)

6. Выделяем таблицу, устанавливаем тип шрифта, расположение символов в ячейках. Проставляем цифры в нужных ячейках.



7. Объединяя ячейки вставляем рисунки: вставка → рисунок → картинки
8. Набираем вопросы для кроссворда.
9. Аналогично оформляем страницу 2 (таблицу с кроссвордом копируем)

