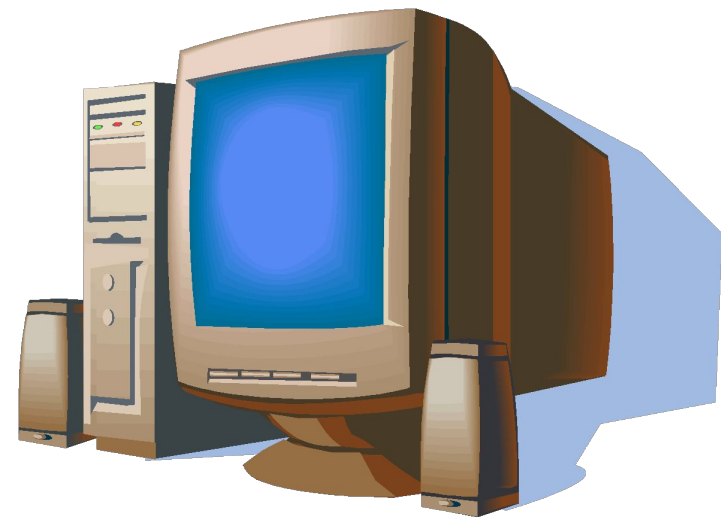


Үй тапсырмасын тексеру: Kahoot



EXCEL-дің графикалық мүмкіндіктері

Диаграммамен жұмыс



Сабақтың мақсаты:

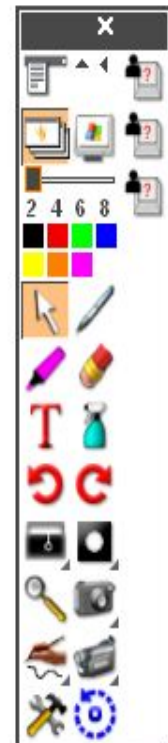
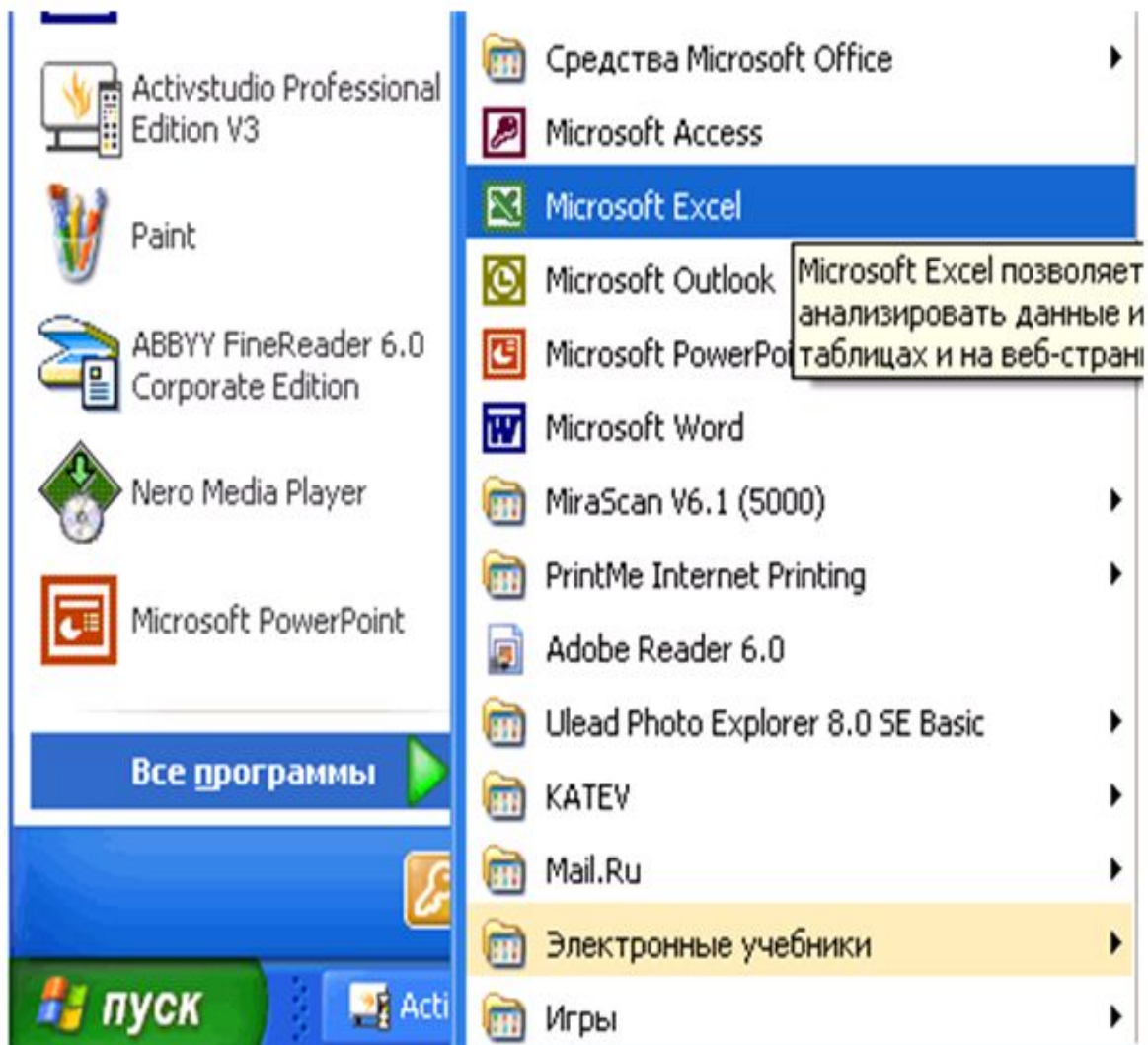
Ехсел-дің графикалық мүмкіндіктері,
диаграммамен жұмыс істеу,
графикалық объектілерді біріктіру
туралы түсінік қалыптастыру



Excel-ді іске қосу:
Іске қосу батырмасы
арқылы *Программалар*
менюінен *Excel-ді* таңдау
қажет

Excel-ді іске қосу:

Іске қосу батырмасы арқылы Программалар менюінен Excel-ді таңдау қажет.



Microsoft Excel бағдарламасының терезесі мына төмендегі элементтерден тұрады.

The image shows a screenshot of the Microsoft Excel application window. The window title is "Microsoft Excel - Книга1". The menu bar includes "Файл", "Правка", "Вид", "Вставка", "Формат", "Сервис", "Данные", "Служба", "Правка", and "Введите вопрос". The toolbar contains various icons for file operations, editing, and formatting. The formula bar shows "F1" and "fx". The worksheet grid has columns labeled A through J and rows numbered 1 through 19. The cell F1 is selected. The status bar at the bottom shows "Готово" and "NUM".

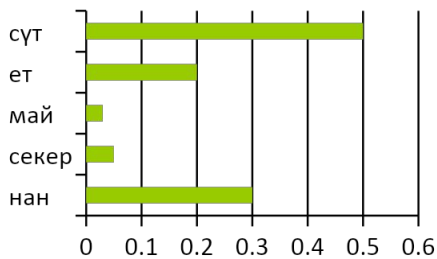
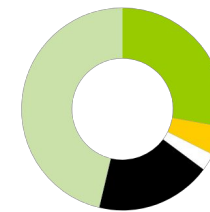
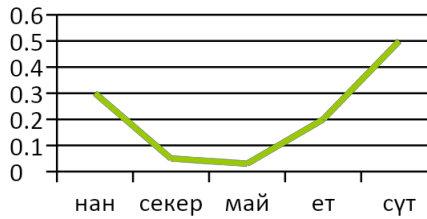
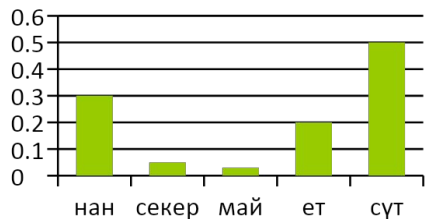
Labels with arrows pointing to specific elements:

- Тақырып жолы** (Title bar)
- Мәзір жолағы** (Menu bar)
- Стандартты үстелі** (Standard toolbar)
- Пішімдеу үстелі** (Formatting toolbar)
- Өрнек жолағы** (Formula bar)
- Бағандар тақырыбы** (Column headers)
- Жолдар нөмірі** (Row numbers)
- Ұяшықтар** (Cells)
- Парақ беттері** (Sheet tabs)
- Айналдыру сызығы** (Scroll bar)

Әр файл 1 ден 255 дейін **жұмыс парағы** деп аталатын электрондық кестеден тұрады. Әр парақ 65 536 қатардан және 256 бағаннан тұрады. Қатарлар бүтін сандармен нөмірленеді, ал бағандар латын алфавитінің А,В,С,...,АА,ВВ әріптерімен белгіленеді. Баған мен жолдың қиылысында **ұяшық** – деп аталатын кестенің негізгі элементі орналасады. Курсор тұрған **екпінді ұяшыққа** сандар мен мәтін енгізуге болады. **Ұяшықтың адресі** немесе координатасы бағанның аты мен қатардың нөмірі арқылы анықталады. Мысалы: А1, С20.

Диаграмма дегеніміз – кестедегі
мәліметтің
графикалық түрде көрсетілуі

Британ ойшылы, философ, математик
Джорж Венн 1881 жылы кейбір
қатыныстардың арасындағы байланысты
көрнекі бейнелейтін диаграмма ойлап тапты.



Бағандық

Графиктік

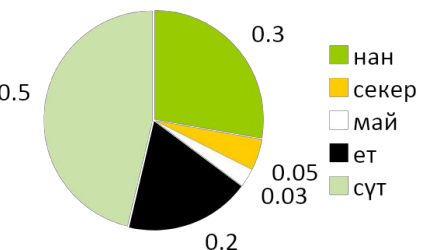
Сақиналық

СЫЗЫҚТЫҚ

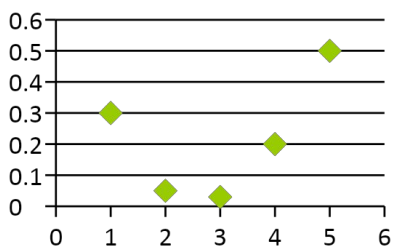


Аудандық

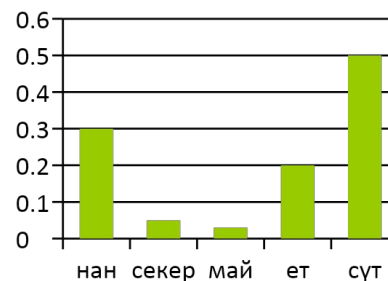
Диаграмма
ның
типтері



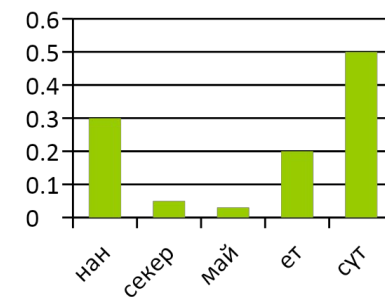
Дөңгелек



Нүктелік

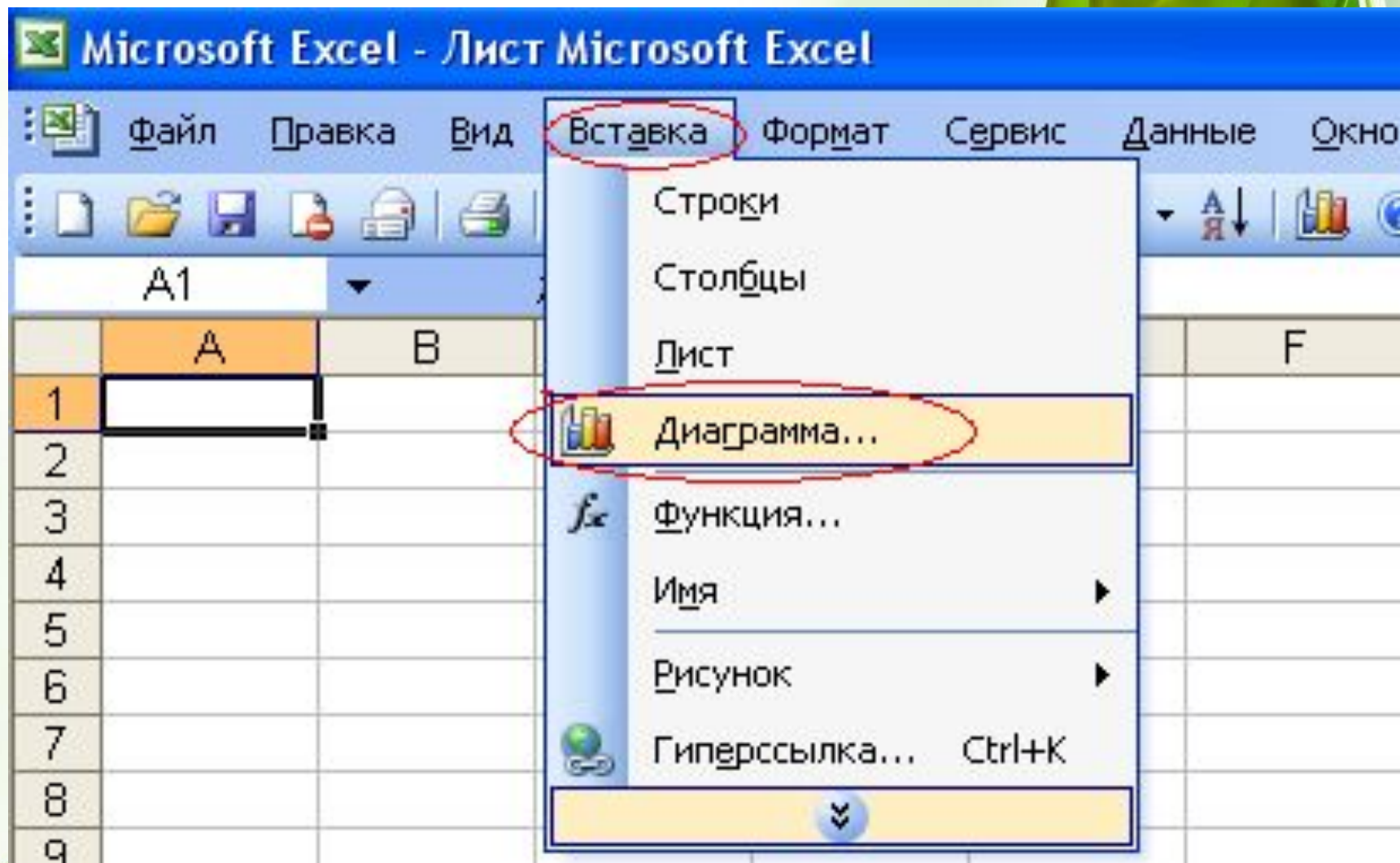


Конустық



Цилиндрлік

Диаграмманы құру үшін: Қою менюдегі Диаграмма командасын таңдау





1 тапсырма

Осы өздеріңнің сыныптарыңының
І-ІІ тоқсан сабақ үлгерімінің сапасының
мониторингісін шығарыңдар



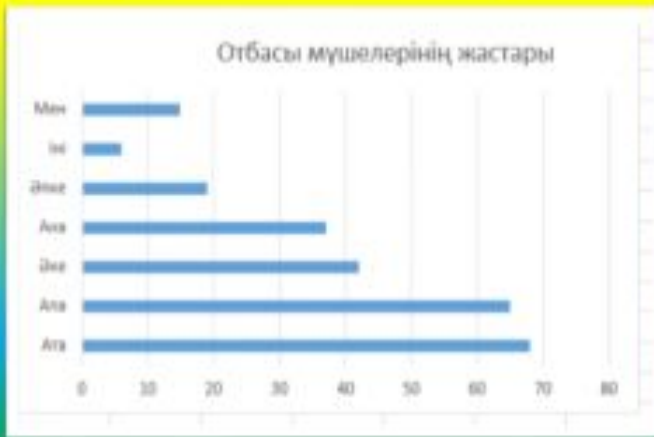


2 тапсырма

Отбасы мүшелерінің жастарына байланысты диаграмма құру.

Ата	68
Апа	65
Әке	42
Ана	37
Әпке	19
Іні	6
Мен	15

Ата	83
Апа	78
Әке	52
Ана	47
Әпке	23
Іні	10
Мен	15



3 тапсырма

Осы сыныптағы оқушылардың ұялы телефондарының маркасының пайдалануына диаграмма құру



4 тапсырма

Информатика пәнінің білім сапасы үш

жылдық

2014ж-63%

2015ж-57%

2016-58%





5 тапсырма

Мектебіміздің үш жылдық білім сапасы

2013ж - барлық оқушы саны 393 оқушы соның ішіндегі 182 оқушы үздіктер мен екпінділер .

2014ж - барлық оқушы саны 398 оқушы соның ішіндегі 165 оқушы үздіктер мен екпінділер .

2015ж - барлық оқушы саны 376 оқушы соның ішіндегі 179 оқушы үздіктер мен екпінділер .

Осыған диаграмма құр.



Сабақты бекіту.

1. Жұмыс парағы дегеніміз не?
2. Әр парақ қанша баған, қанша қатардан тұрады?
3. Диаграмма дегеніміз не?
4. Диаграмманың қандай түрлері бар?
5. Ұяшық дегеніміз не?

Үйге тапсырма: *Excel* кестелік процессоры. Негізгі түсініктер мен амалдар. *Excel* мүмкіндіктері. Жұмыс кестесінің элементтері.

