

**Ембі қаласы
№2 орта мектеп**

Информатика 7 класс

**Кестелер құру, кестелерді
редакциялау, кесте ішіндегілерін
енгізу және пішімдеу**

2015-2016 оқу жылы

**Өткізген: Еренова Назгүл Бексұлтанқызы,
Ақтөбе облысы Мұғалжар ауданы
Ембі қаласындағы №2 орта мектебінің
информатика пәні мұғалімі**

Сабақтың тақырыбы:

*Кестелер, кестелер құру,
кестелерді редакциялау,
кесте ішіндегілерін енгізу
және пішімдеу*



Сабақтың тақырыбы: Кестелер құру, кестелерді редакциялау кесте ішіндегілерін енгізу және пішімдеу

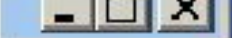

Сабақтың мақсаты:

Білімділік: Оқушыларды кесте жасауға, ұяшықтарды қосуға, алып тастауға және біріктіруге үйрету. Оқушыларға кестелерді қоршауды жиектеуді көрсету.

Дамытушылық: Оқушылардың есте сақтау және зейіндік қабілеттерін дамыту, пәнге деген қызығушылығын арттыру

Тәрбиелік: Уақытты тиімді пайдалануға, жүйелі ойлауға, ұқыптылыққа, компьютерлік сауаттылыққа тәрбиелеу

Word бағдарламасының терезесі

Тақырып жолағы - онда терезені басқару батырмалары  және құжаттың атауы  **Құжат3 - Microsoft Word** орналасады.

Мәзір жолағы. Мәзірдің әрбір тармағы бір типтес әмірлер тобынан құралады:

Файл Өңдеу Көрініс Кірістіру Пішім Құралдар Кесте Терезе Анықтама

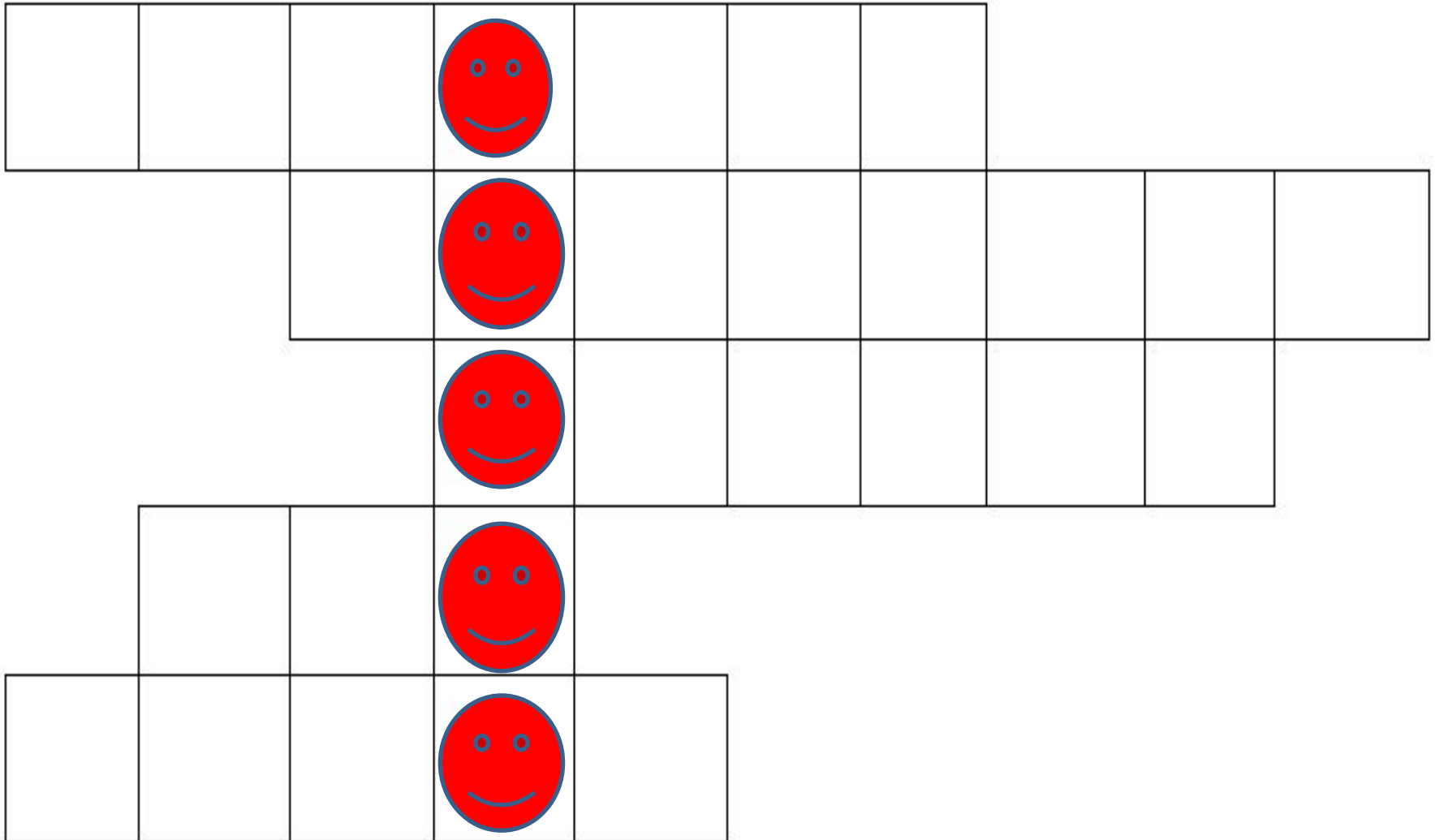
Стандартты құралдар үстелі - Жаңа, Сақтау, Ашу, Басып шығару, Көшіру, Қою сияқты негізгі стандартты әмірлерді қамтиды.



Пішімдеу құралдар үстелі - мәтін үшін талап етілетін параметрлерді және оның құжатта орнын (туралауды) белгілеуге арналған.



Кроссворд шешу



Кесте – бұл жолдар мен бағандарда реттеліп берілген ақпарат. Жолдар мен бағандар қиылысып, ұяшық құрайды.

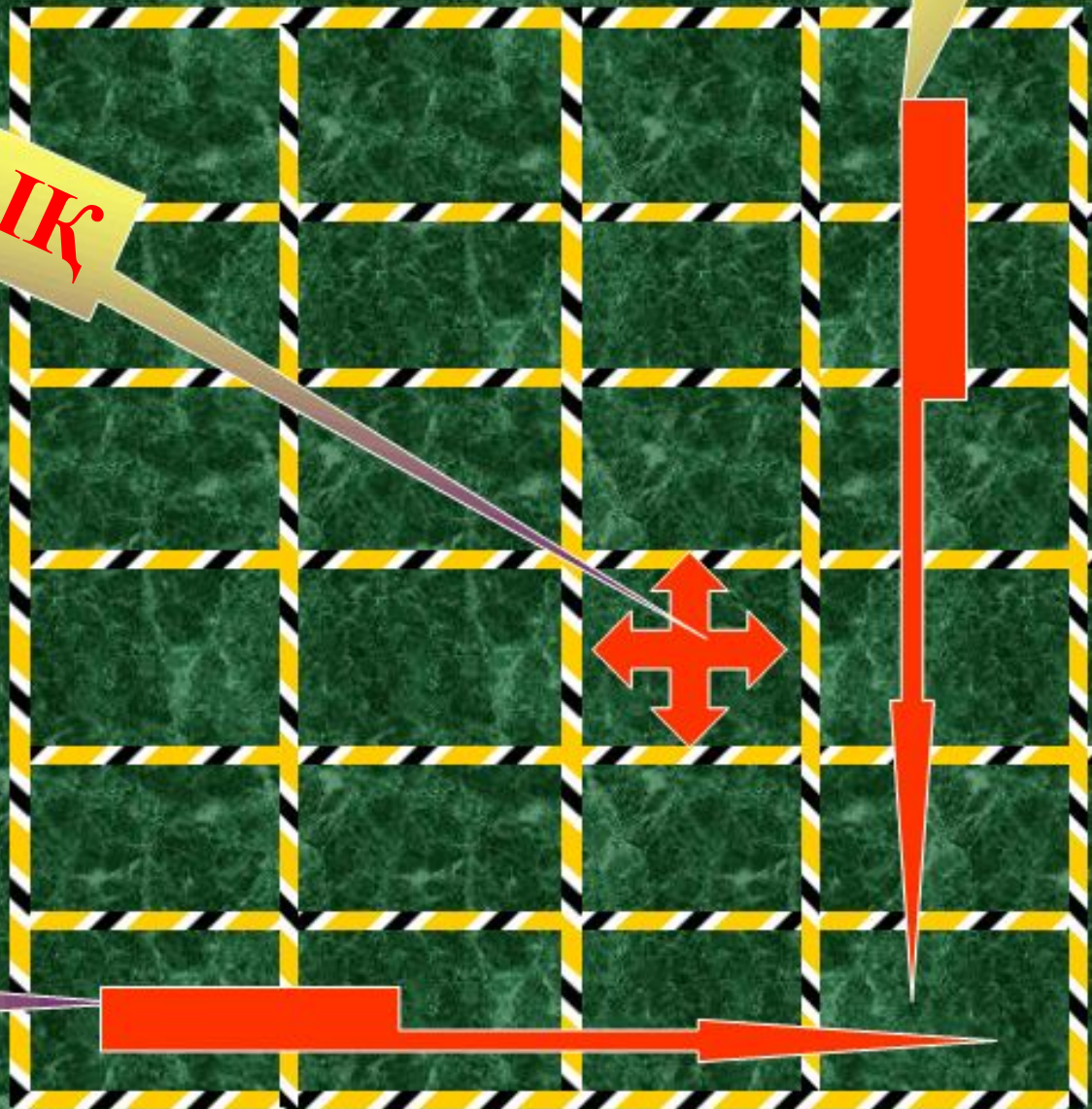


Маңызды түсініктер

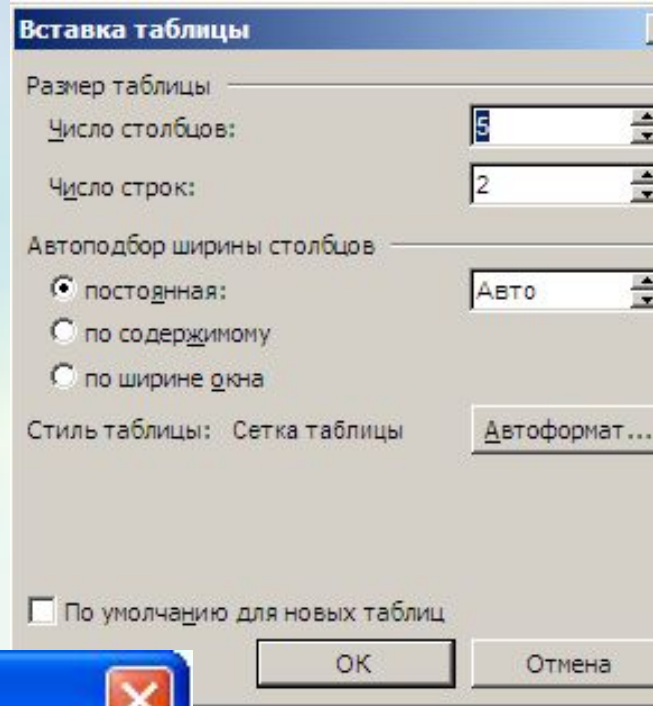
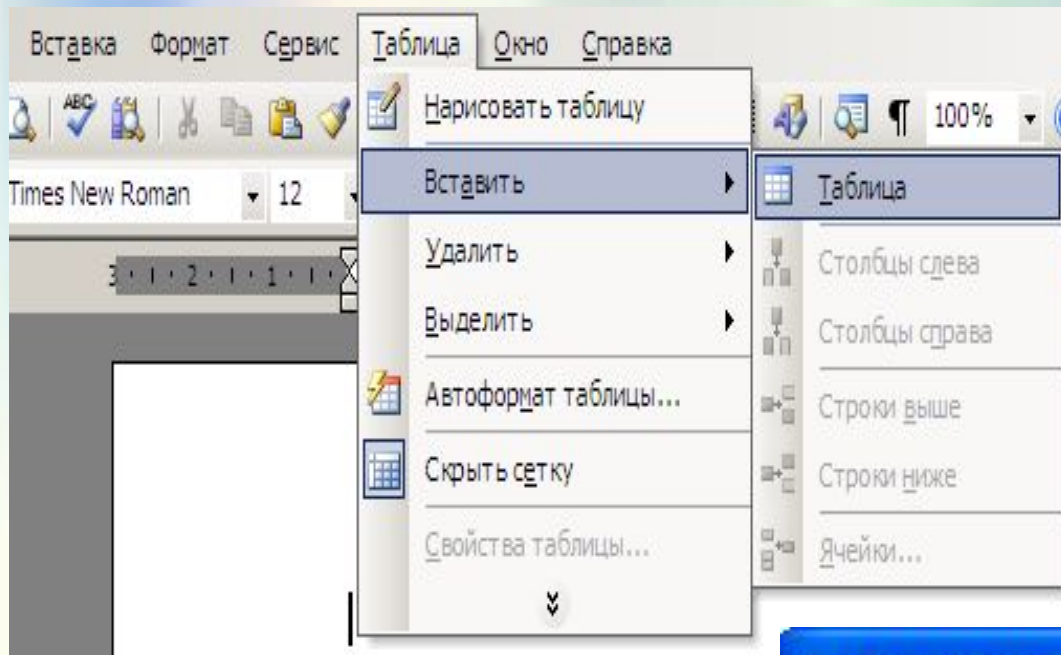
БАҒАН

ҰЯШЫҚ

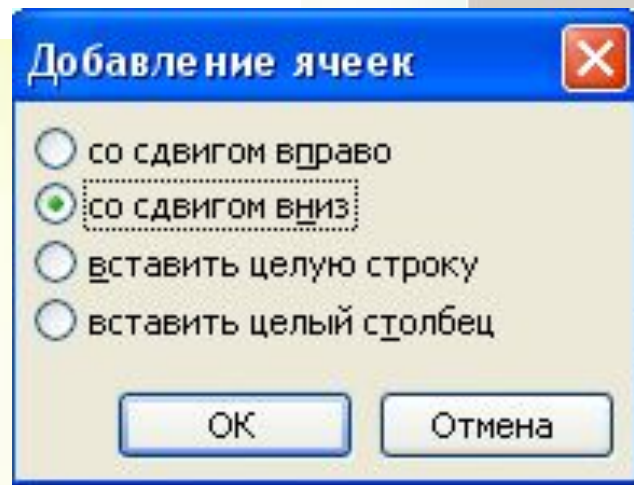
ЖОЛ



Кесте жасау



| | | | | |
|--|--|--|--|--|
| | | | | |
| | | | | |



Бағалау

| Р/с | Оқушының аты-жөні | 1 тапсырма | 2 тапсырма | 3 тапсырма | 4 тапсырма | Қорытынды баға |
|------------|--------------------------|-------------------|-------------------|-------------------|-------------------|-----------------------|
| 1 | | | | | | |
| 2 | | | | | | |
| 3 | | | | | | |

«Менің күнделігім»

| <i>Күні</i> | <i>№</i> | <i>Пәндер</i> | <i>Үйге тапсырма</i> | <i>бағасы</i> |
|----------------------------|----------|--------------------|-----------------------|---------------|
| 21.1 2.15 | 1 | Тарих | Кестемен жұмыс | 5 |
| | 2 | География | | |
| | 3 | Математика | | |
| | 4 | Информатика | | |
| | | | | |

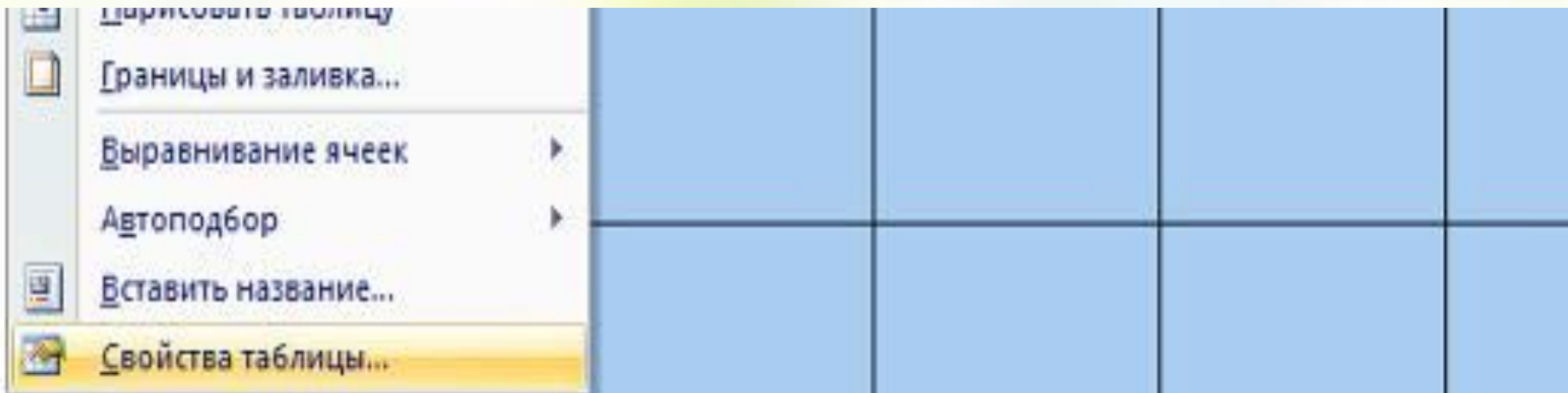
Сергіту сәті



Сурет салу



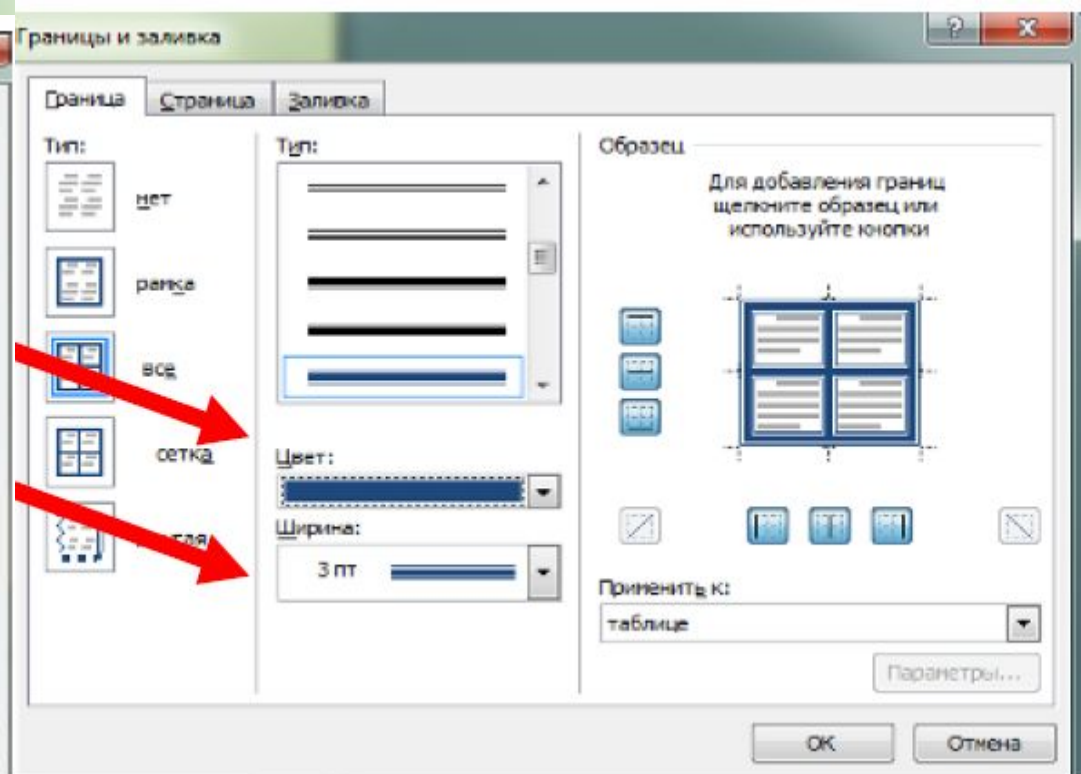
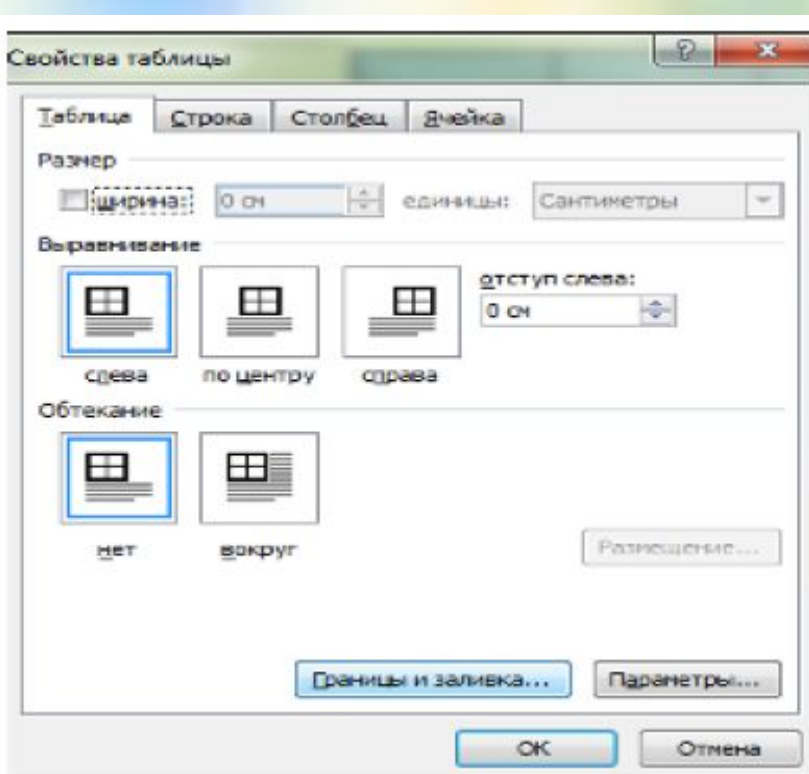
1. Жаңа құжат ашыңыз.
2. Кесте сызыңыз: 6 жол және 6 баған.
3. Барлық кестені ерекшелеп, тышқанның оң жақ батырмасын шертіп, ашылған мәзірден Кесте қасиеті пунктін таңдаңыз



Сурет салу

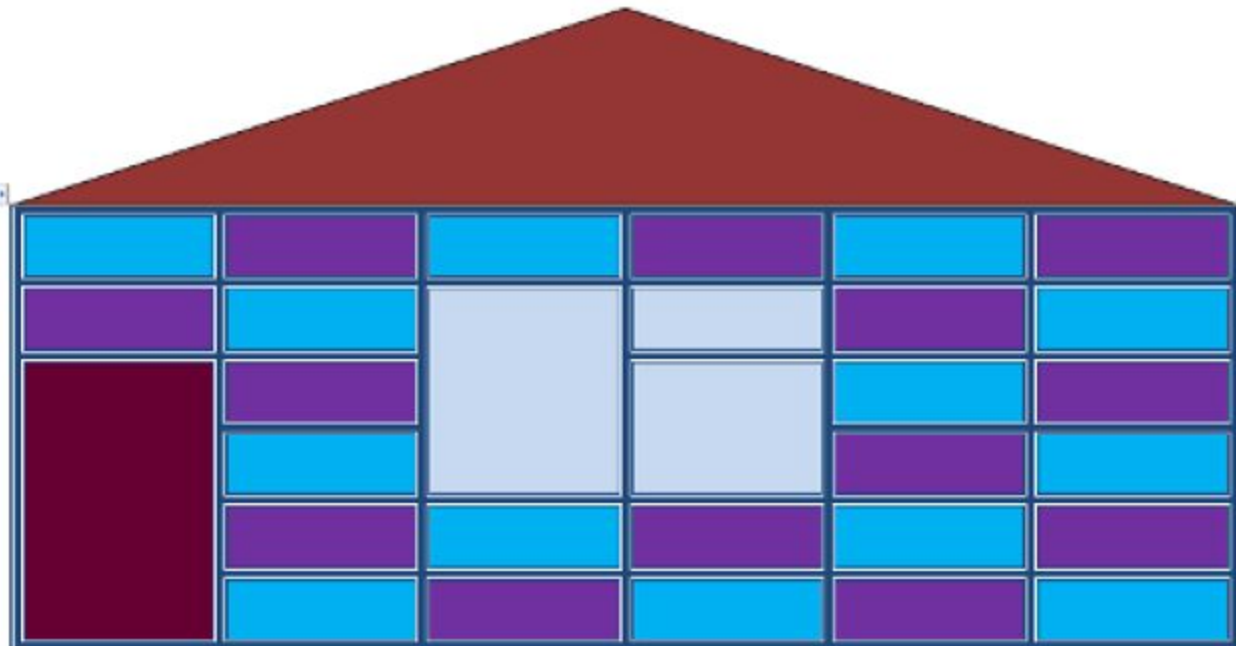
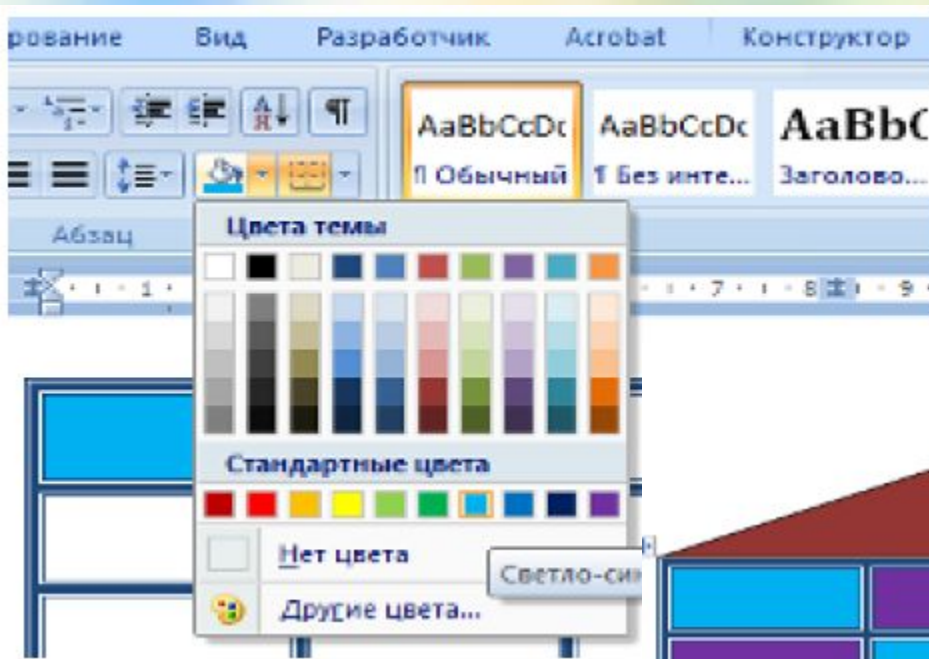


4. Ашылған терезеден Шекара мен құюды таңдаңыз
5. Ашылған терезеде сызықтың типі мен түсін өз қалауыңыз бойынша таңдаңыз және ОК батырмасын басыңыз
6. Ұяшықты белгілеңіз



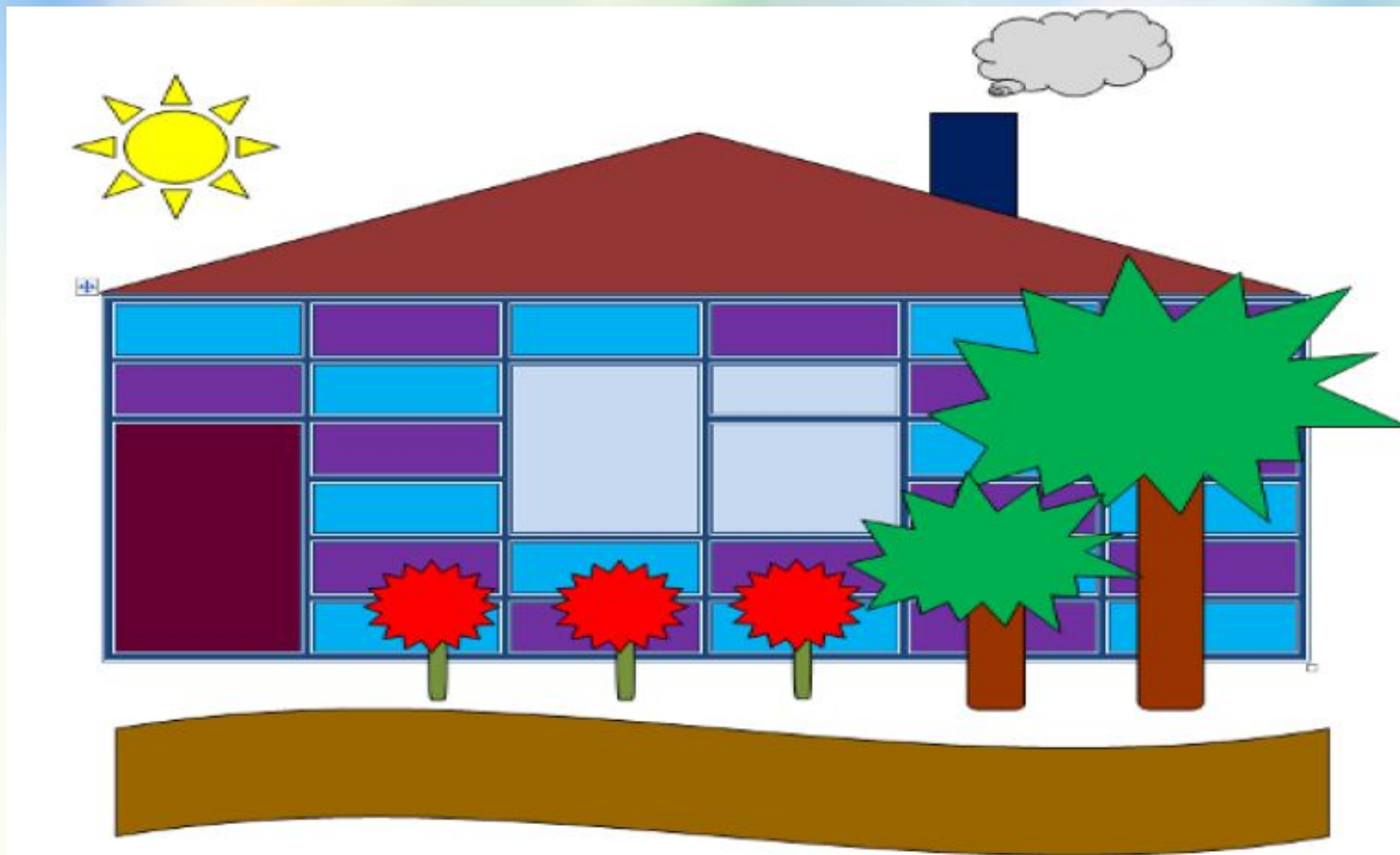
Сурет салу

7. Лентадағы Құю әрекетін таңдаңыз және бағыттаушыға басып, ашылған терезеден қажетті түсті таңдаңыз
8. Кесте ұяшықтарын шахмат ретімен бояңыз.
9. Есік пен терезе салу үшін қажетті ұяшықтарды біріктіріп, үй төбесін қосаңыз



Сурет салу

10. Суретті үлгі бойынша көркемдеңіз



ФОРМУЛА ЕНГІЗУ

Формула

Формула:
=SUM(LEFT)

Формат числа:

Вставить функцию: Вставить закладку:

OK Отмена

Формула

Формула:
=|

Формат числа:

Вставить функцию: Вставить закладку:

OK Отмена

Формула

Формула:
=AVERAGE()

Формат числа:

Вставить функцию: Вставить закладку:

OK Отмена

Формула

Формула:
=AVERAGE(left)

Формат числа:

Вставить функцию: Вставить закладку:

OK Отмена

Сабақтың қорытындысы

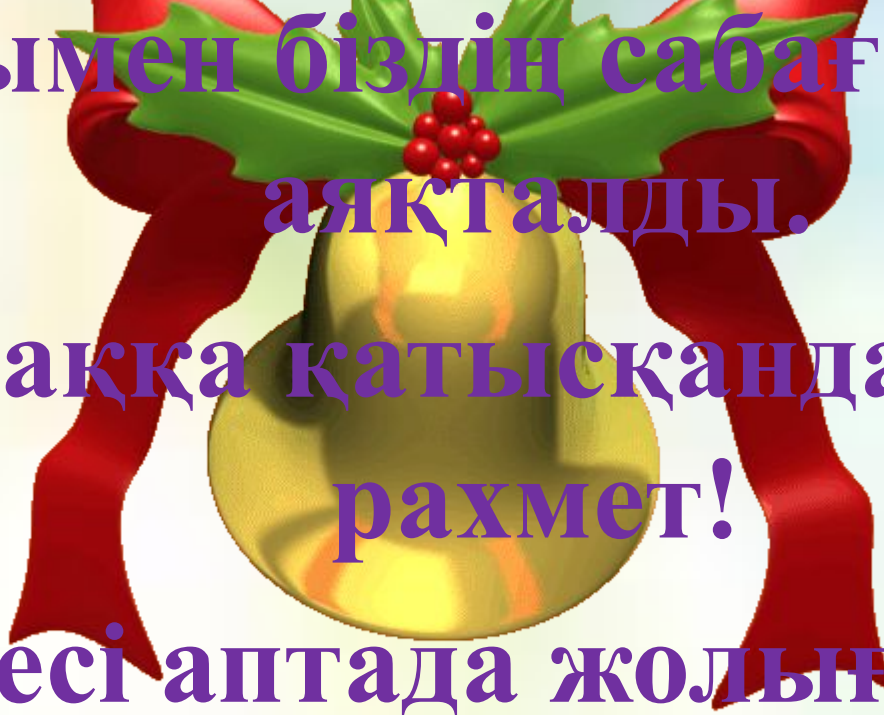
Бағалау

Сабақ барысында әр оқушының орындаған жұмыстарының бағалары бағалау парағында белгіленеді. Сабақтың соңында нәтижесін формула бойынша есептеп, өздерінің қаншалықты дәрежеде тақырыпты меңгергендігін анықтаңдар.



Үйге тапсырма: Кестемен жұмыс.

Дәптерге «Табиғатқа шыққанда алатын тағамдар» атты кесте құру. Тағамның аты, мөлшері, бағасы, барлығы, осыған шығатын шығынды жазу керек. Әрқайсысын бір бағанға жазу керек. (Әр түрлі әдістерді пайдаланып, кесте құру.)

A golden bell is the central focus, adorned with a large red ribbon tied in a bow. The ribbon is decorated with green holly leaves and a cluster of red berries. The background is a soft, blurred gradient of blue and white, suggesting a bright, sunny day.

**Осымен біздің сабағымыз
аяқталды.
Сабаққа қатысқандарыңа
рахмет!
Келесі аптада жолығамыз.**

