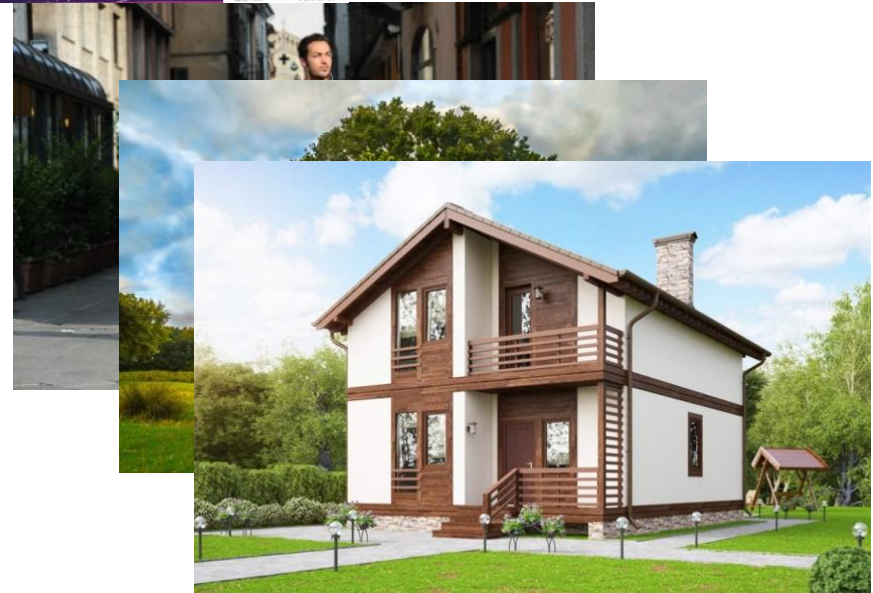


***подход
в
моделирован
ии***

Система – это целое, состоящее из элементов, взаимосвязанных между собой.



Объекты, которые можно рассматривать в качестве систем



Элементы системы – объекты (части системы), которые можно рассматривать как неделимые

Если элементы какой-либо системы, сами являются системами, то их называют подсистемами. *Подсистема* – это элементы какой – либо системы, сами являющиеся системами.

Надсистема – система, включающая в себя рассматриваемую подсистему как элемент

*Статические информационные модели –
одномоментный (на данный момент
времени) срез информации по объекту*

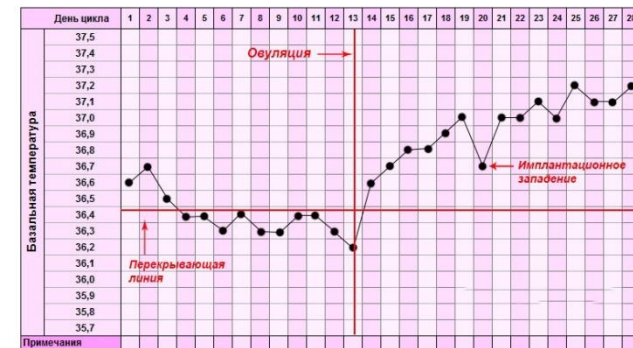


Статические информационные модели – модели, описывающие состояние

системы в определенный момент времени

*Динамические информационные
модели – позволяют увидеть
изменения состояния объекта во
времени*

График базальной температуры при зачатии



Динамические информационные модели — модели, описывающие процессы изменения и развития системы.

*Системный подход – это метод
исследования какого-либо объекта как
системы*



Тест «Основы системологии. Типы информационных моделей»

: 1. Подсистемой системы «Класс» является

- 1) «Школа»; 2) «Школьная доска»; 3) «Директор»; 4) «Кабинет

2. Дан список элементов нескольких директоров».

- а) «Переключатель»; б) «Проводник»; в) «Кислота»; г) «Газовая плита»; д) «Диэлектрик»; е) «Кислород»; ж) «Колба»; з) «Конденсатор»; и) «Амперметр»; к) «Холодильник л) «Электромметр»; м) «Калий».

Элементами системы «Физика» как учебного предмета, являются:

- 1) а), г), к), е); 2) а), б), з), и), к); 3) а), б), д), з), и), л);
4) а), ж), з), и), д), л), е).

**3. Определить закономерность. Дан числовой ряд: 15 13 16 12 17 11
следующая пара чисел: 1) 10, 18; 2) 18, 10; 3) 10, 20; 4) 20, 10.**

4. Лишним словом в предложенном списке

- а) лопата; б) молоток; в) ботинок; г) грабли; д) стамеска является слово:
1) б); 2) в); 3) г); 4) д).

5. В предложенном списке

- а) библиотека; б) наука химия; в) тайга; г) система счисления; д) самолет; е) облака; ж) кошка; з) книга; и) вулкан; к) болото.

искусственными системами являются:

1. а), г), е); 2 а), г), е), и); 3. а), б), г), д), з); 4. а), б), г), з), е), и).



Выполнить самоконтроль с помощью таблицы



№ вопроса	ответ
1	2
2	3
3	2
4	2
5	3

Молодцы!
Спасибо
за урок!

