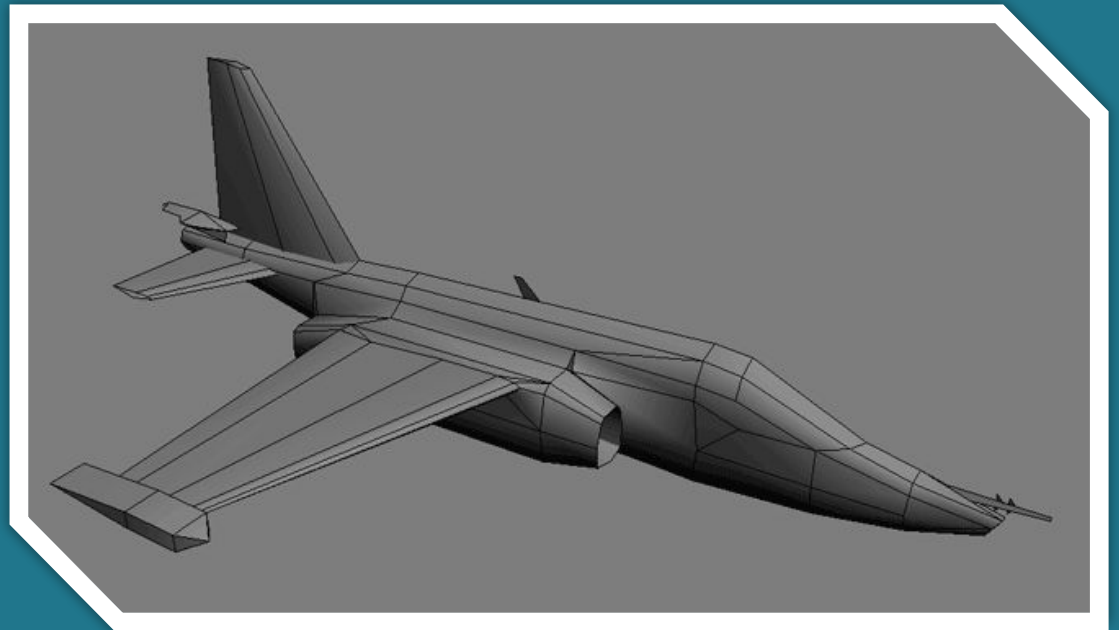


*Тема*

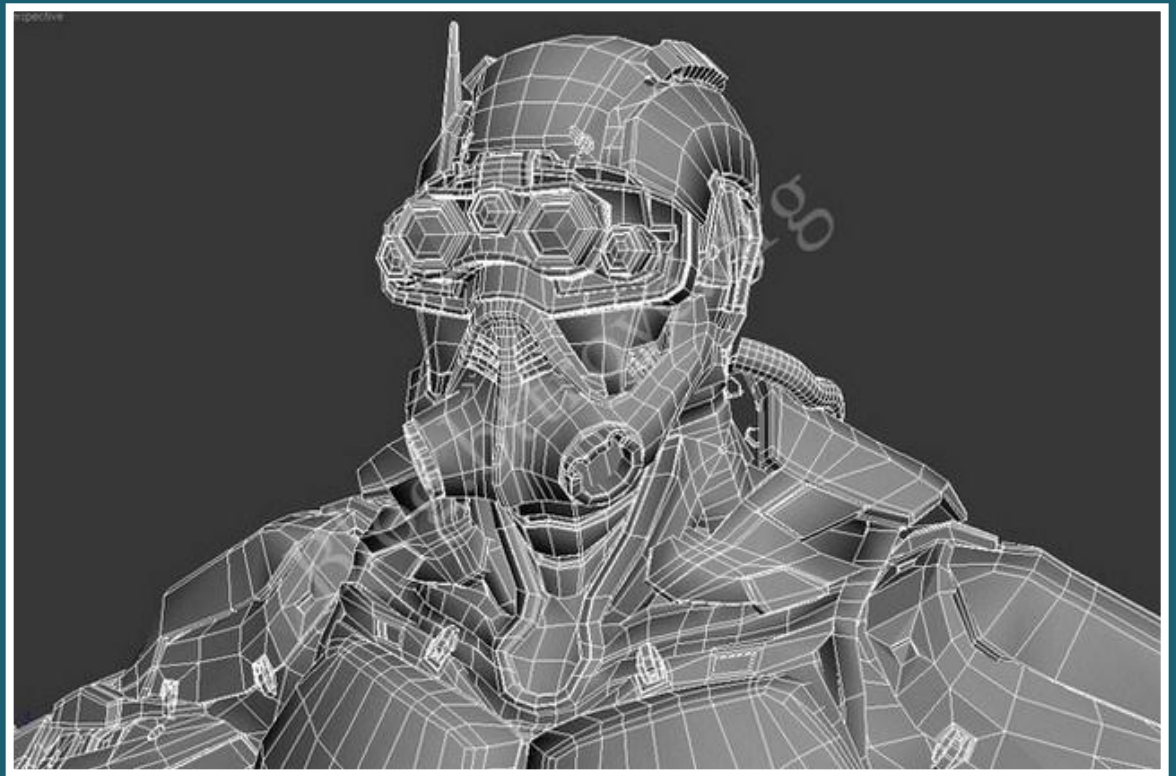


# Моделирование и формализация

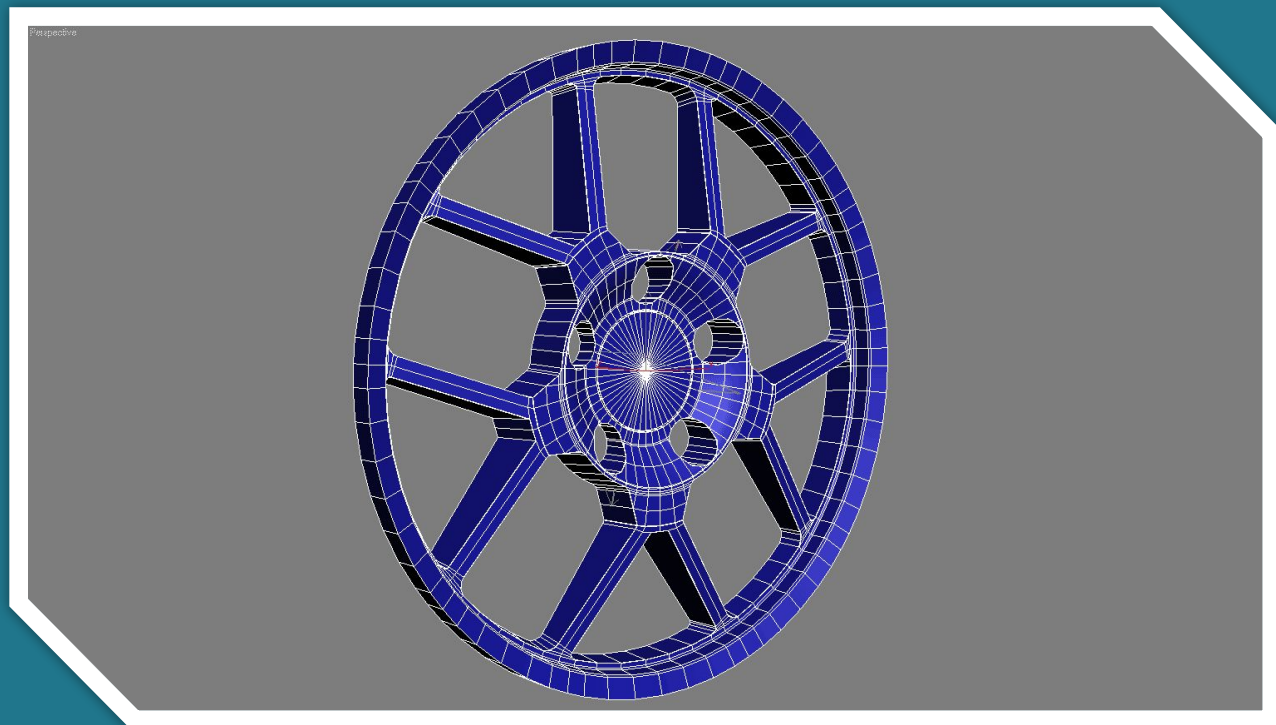
**Модель** - это упрощённое представление реального устройства и/или протекающих в нём процессов, явлений.



**Моделирование** — это метод познания, состоящий в создании и исследовании моделей.



**Теоретическая модель — это модель отражающая строение, свойства и поведение реальных объектов.**



**Система** — это объект , в состав которого входят другие объекты.

**Признак системы** — целостное функционирование.

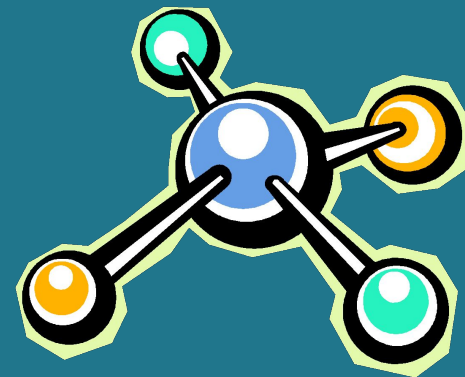


# Информационные модели

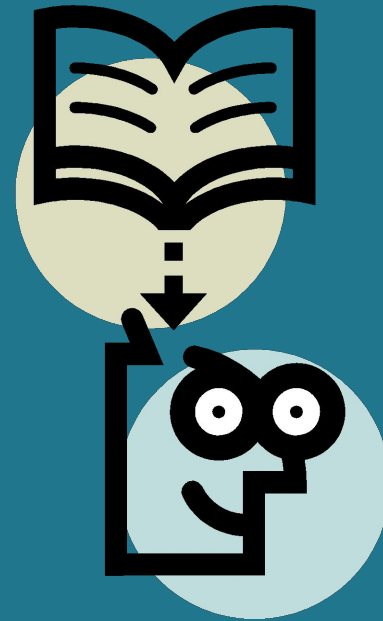


Динамические

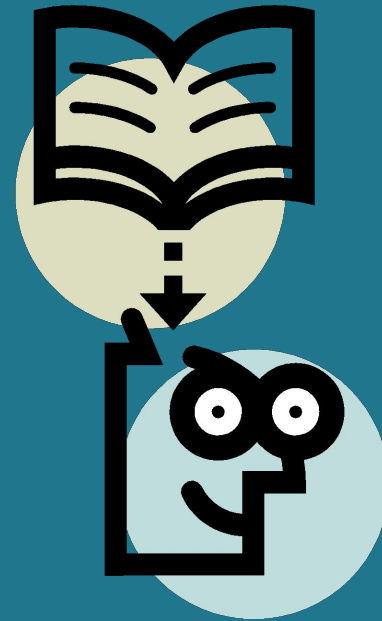
Статические



**Статические информационные модели** – модели, описывающие состояние системы в определенный момент времени.



**Динамические информационные модели** — модели, описывающие состояние и изменение системы во времени.





# Формы представления моделей

## МОДЕЛИ

### МАТЕРИАЛЬНЫЕ

Глобус;  
Макет зданий;



### ИНФОРМАЦИОННЫЕ

Рисунки;  
Чертежи;

Образные

Словесные;  
Формулы;

Знаковые

Таблицы;  
Графики;

Смешанные