

**Компьютерное
информационное
моделирование**

Характеристики объекта:

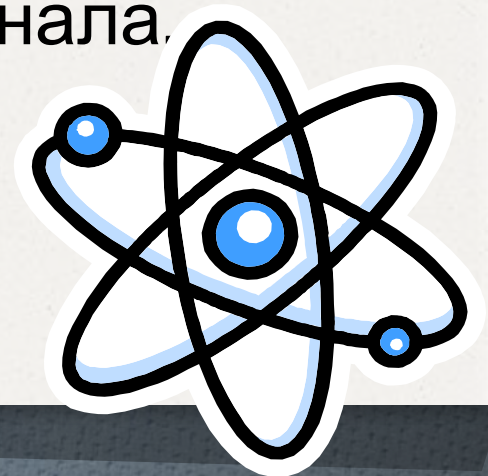
*Во внешнем плане – **форма**, во внутреннем – **содержание** (структура), которые и определяют **функциональную значимость** объекта (назначение и область применения).*

Именно данные факты позволяют выделить объекты, объединить их во множества и определенным образом делать некоторые обобщения

Модель

это объект заменитель, который в определенных условиях может заменить объект-оригинал.

Модель воспроизводит интересующие нас свойства и характеристики оригинала.



Модели:

- Материальные (натурные) - реальные предметы, в уменьшенном или увеличенном виде воспроизводящие внешний вид, структуру или поведение объекта моделирования (глобус, манекен, модель самолета, автомобиля, корабля и т.д.)
- Информационные – описание в той или иной форме объекта моделирования (карта, чертеж, схема и т.д.)

Моделирование -

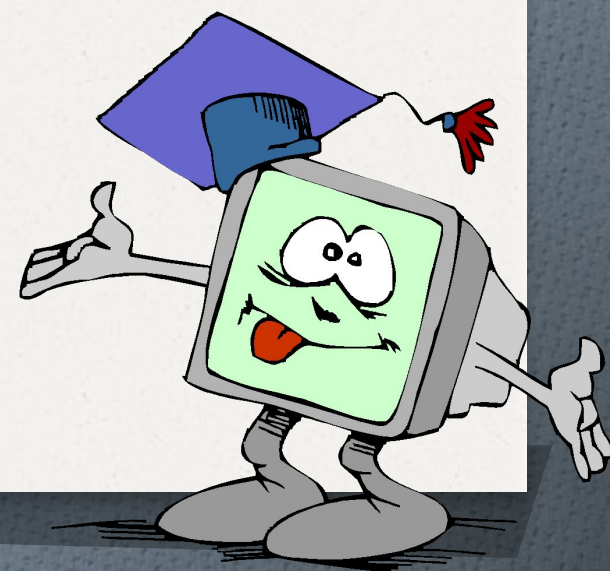
Процесс создания модели объекта

В процессе моделирования должны присутствовать как минимум три участника:

- 0 Моделирующий объект (человек);
- 0 Моделируемый объект (объект-оригинал);
- 0 Объект-заменитель (модель)



Компьютерная информационная модель



Этапы разработки компьютерной информационной модели:

- 0 **Определение цели моделирования** (*объект моделирования – реальная система*).
- 0 **Системный анализ** (*анализ объекта моделирования как системы в соответствии с системным подходом*).
- 0 **Теоретическая информационная модель.**
- 0 **Перевод в компьютерную форму** (*используется специальное ПО или языки высокого уровня*).
- 0 **Компьютерная информационная модель.**