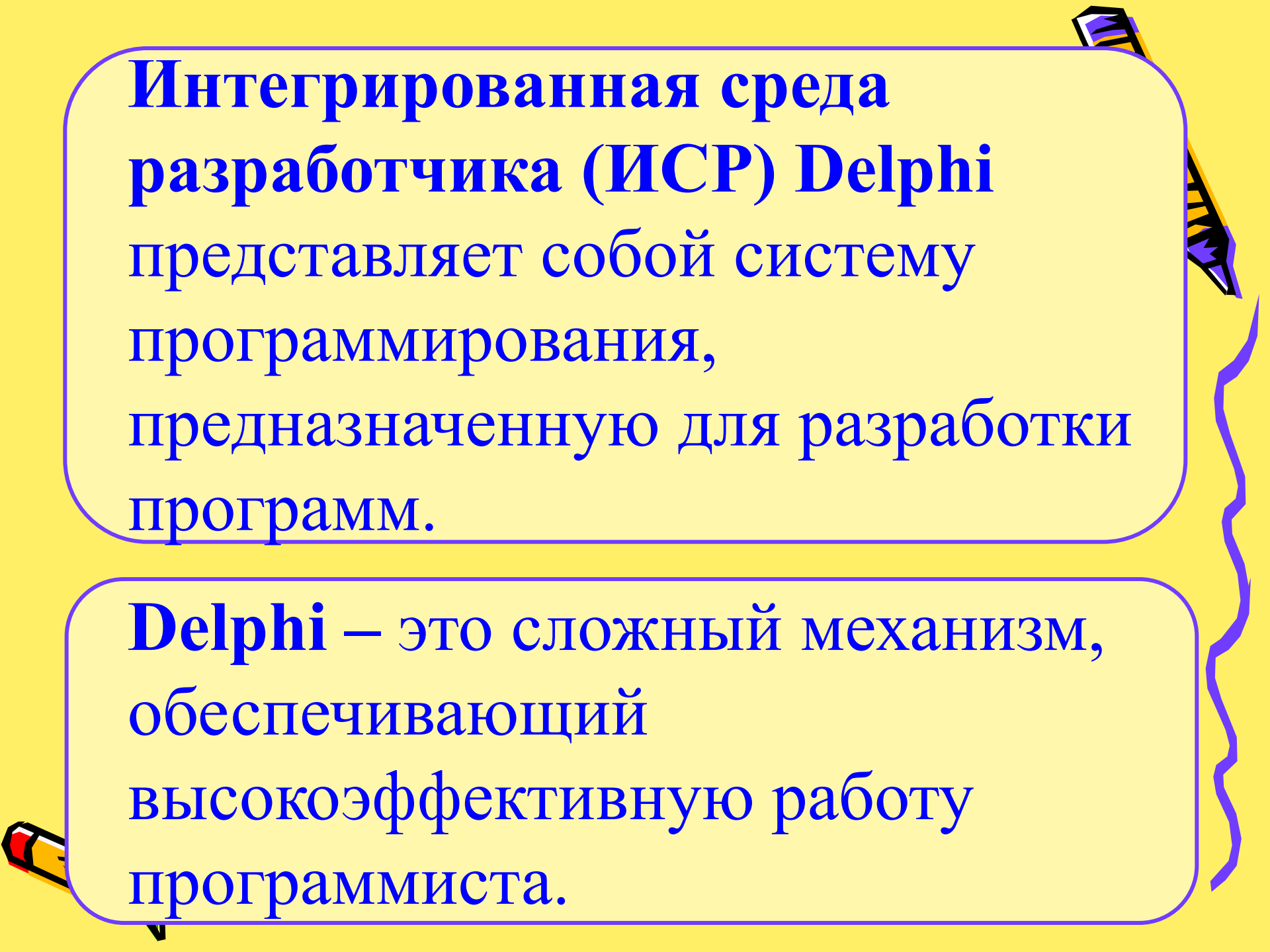


***ЗНАКОМСТВО С  
ИНСТРУМЕНТАЛЬНОЙ  
СРЕДОЙ DELPHI***

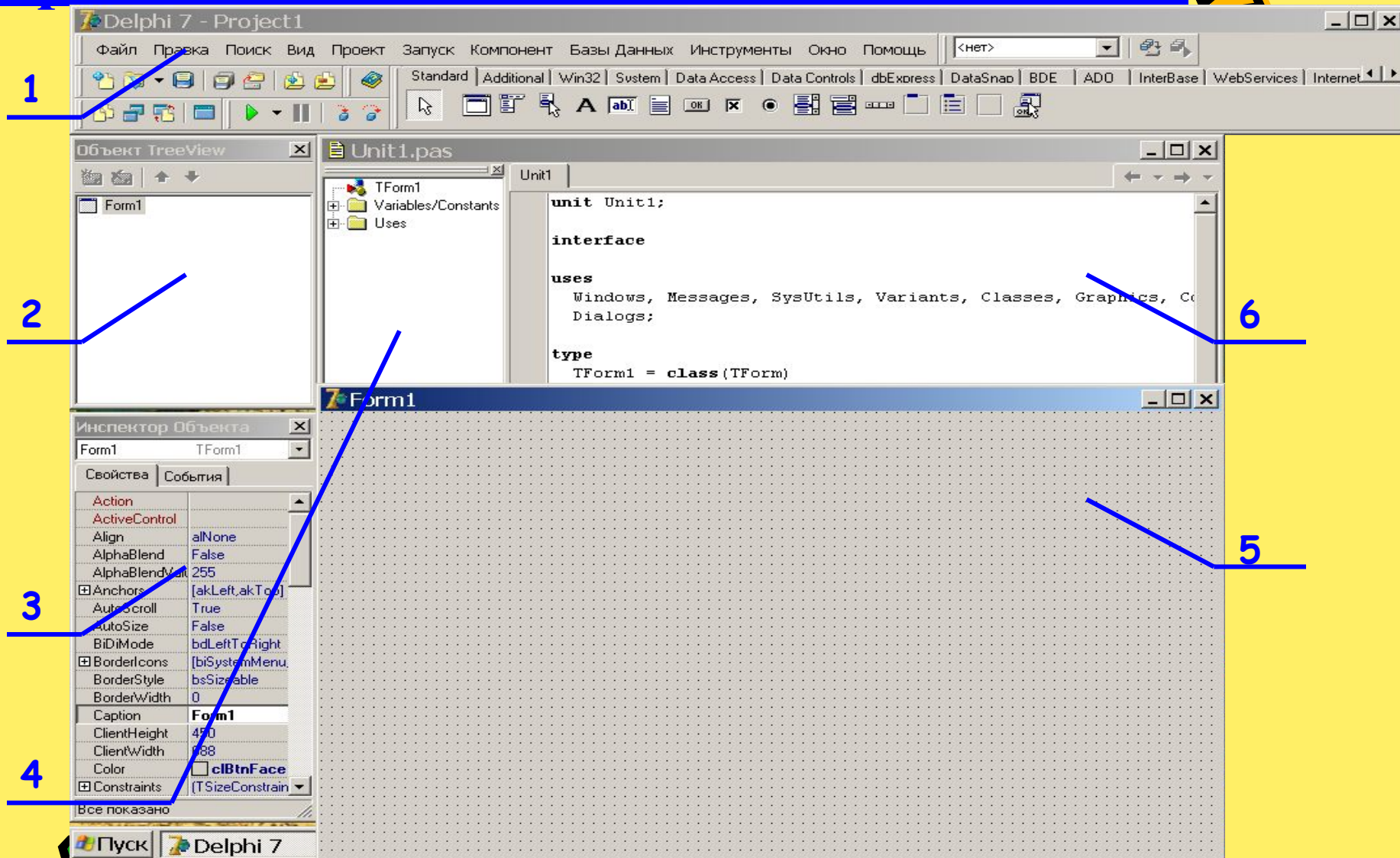




**Интегрированная среда разработчика (ИСР) Delphi** представляет собой систему программирования, предназначенную для разработки программ.

**Delphi** – это сложный механизм, обеспечивающий высокоэффективную работу программиста.

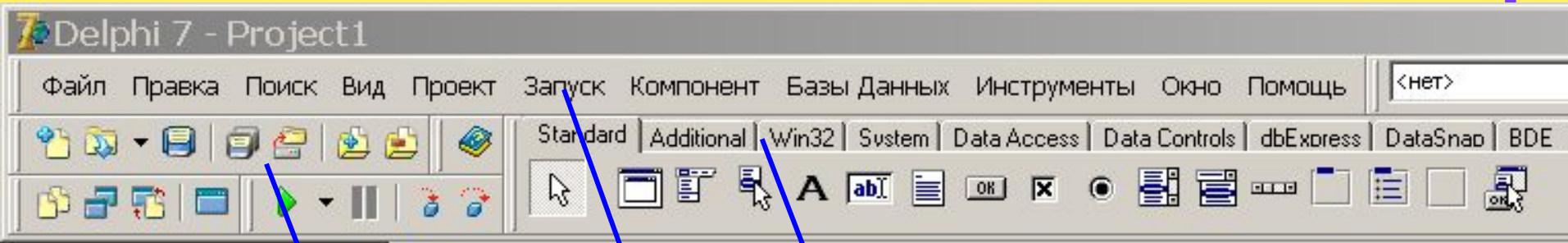
# При запуске Delphi открываются 6 окон.



1-главное окно; 2-окно дерева объектов; 3-окно инспектора объектов; 4-окно браузера кода; 5-окно формы; 6-окно кода программы

В главном окне располагается:

- 1 - главное меню Delphi,
- 2 - набор инструментальных кнопок,
- 3 - палитра компонентов.



2

3

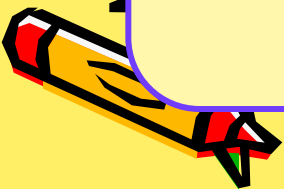
1



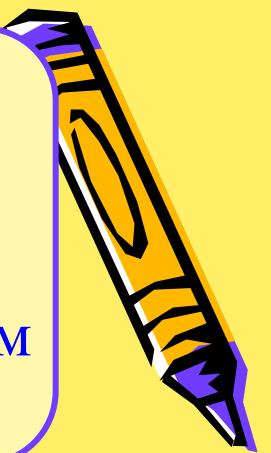
- 1. Главное меню** содержит все необходимые средства для управления проектом. Все команды главного меню открывают доступ к меню второго уровня.
- 2. Инструментальные кнопки** открывают быстрый доступ к наиболее важным командам главного меню.
- 3. Палитра компонентов** – это главное богатство Delphi. Она занимает правую часть главного окна и имеет закладки, обеспечивающие быстрый поиск нужного компонента.

**Под компонентом** понимают функциональный элемент, содержащий определенные свойства и размещаемый программистом в окне формы.

**С помощью компонентов** создается каркас программы – окна, кнопки, списки.



Окно формы заполнено точками координатной сетки, имеет кнопки свертывания, разворачивания, строку заголовка, т.е. стандартные элементы Windows. Окно формы заполняется нужными компонентами, которые размещаются на свободном поле окна формы.



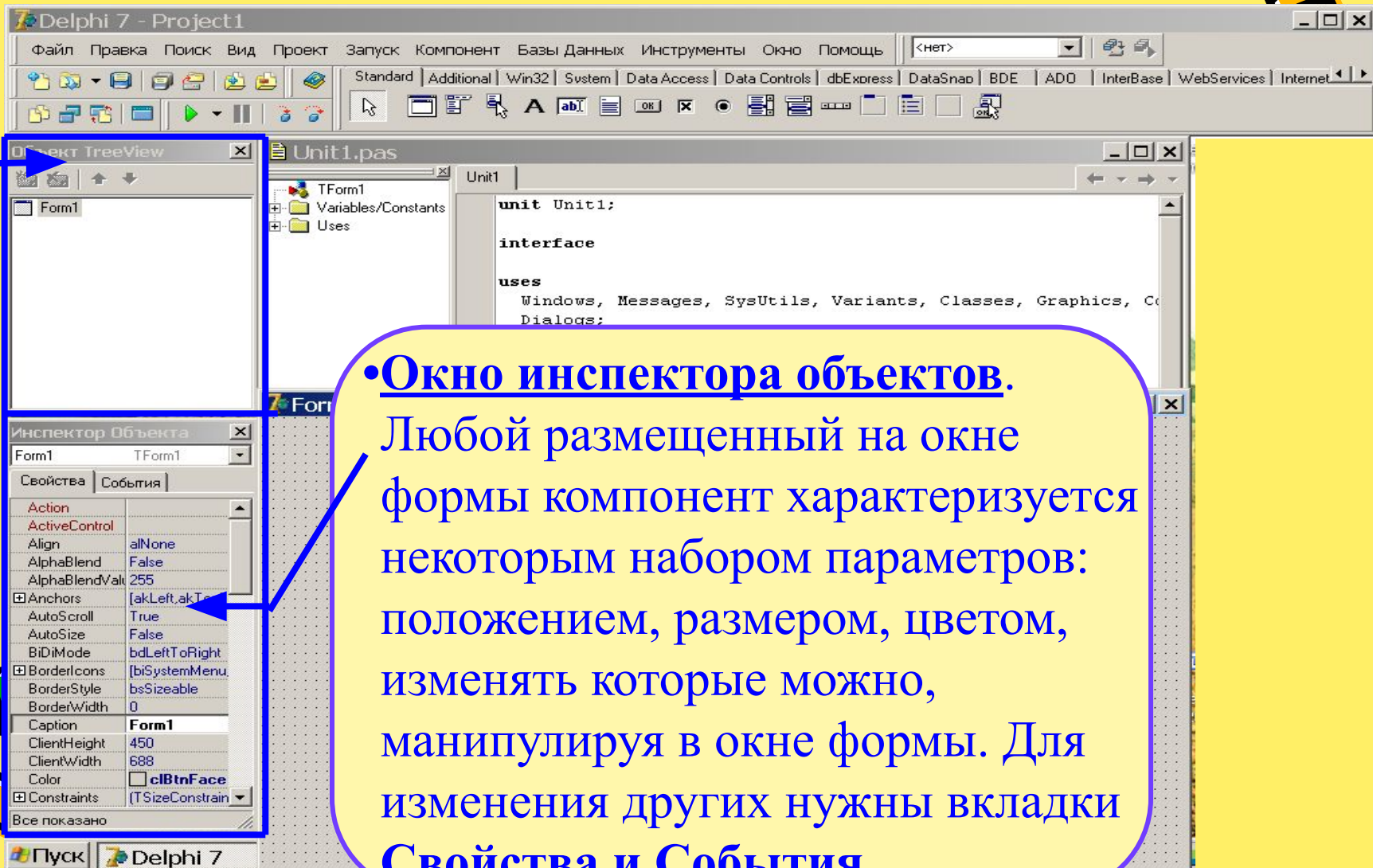
The screenshot shows the Delphi 7 IDE interface. At the top is the menu bar with options like 'Файл', 'Правка', 'Поиск', 'Вид', 'Проект', 'Запуск', 'Компонент', 'Базы Данных', 'Инструменты', 'Окно', and 'Помощь'. Below the menu is a toolbar with various icons. The main workspace is divided into three panes:

- Object TreeView:** Shows a tree structure with 'Form1' selected.
- Unit1.pas:** Shows the source code for the unit, including the 'interface' and 'uses' sections.
- Object Inspector:** Shows the properties of the selected 'Form1' object. The 'Caption' property is set to 'Form1'.

Overlaid on the bottom right is a window titled 'Form1'. The window has a standard Windows title bar with minimize, maximize, and close buttons. The main area of the window is filled with a gray grid of small dots, representing the coordinate grid for placing components.



Окно дерева объектов предназначено для наглядного отображения связей между отдельными компонентами, размещенными на активной форме.



The screenshot shows the Delphi 7 IDE interface. The main window is titled "Delphi 7 - Project1" and contains several panes:

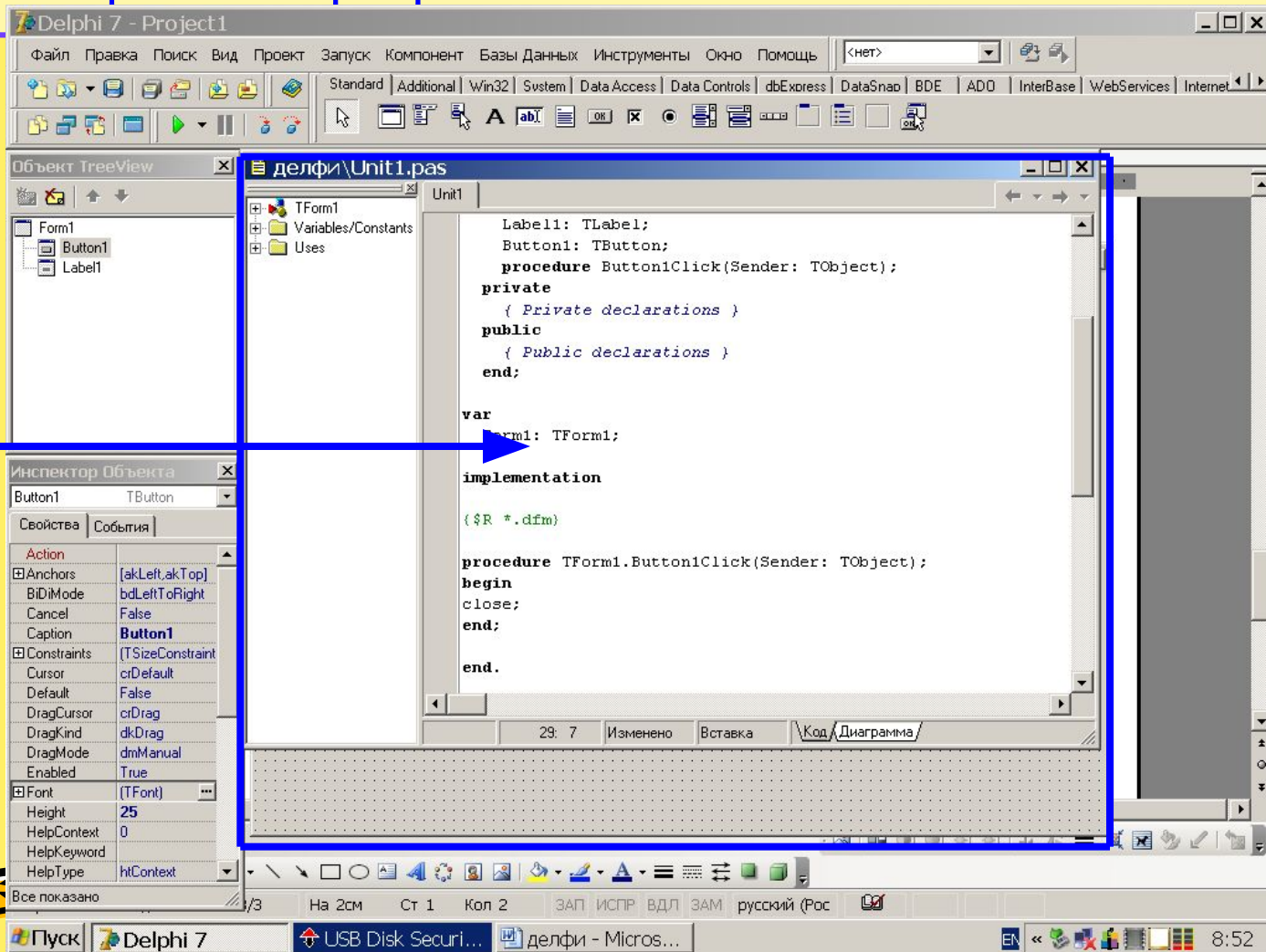
- Object TreeView:** Located on the left, it shows a tree structure with "Form1" selected.
- Inspector:** Located at the bottom left, it displays the properties of the selected "Form1" component. The "Свойства" (Properties) tab is active, showing a list of properties such as "Align", "AlphaBlend", "Caption", "ClientHeight", etc.
- Code Editor:** Located on the right, it shows the source code for "Unit1.pas", including the "interface" and "uses" sections.

Blue arrows point from the text in the callout boxes to the corresponding windows in the screenshot.

• Окно инспектора объектов.

Любой размещенный на окне формы компонент характеризуется некоторым набором параметров: положением, размером, цветом, изменять которые можно, манипулируя в окне формы. Для изменения других нужны вкладки **Свойства** и **События**.

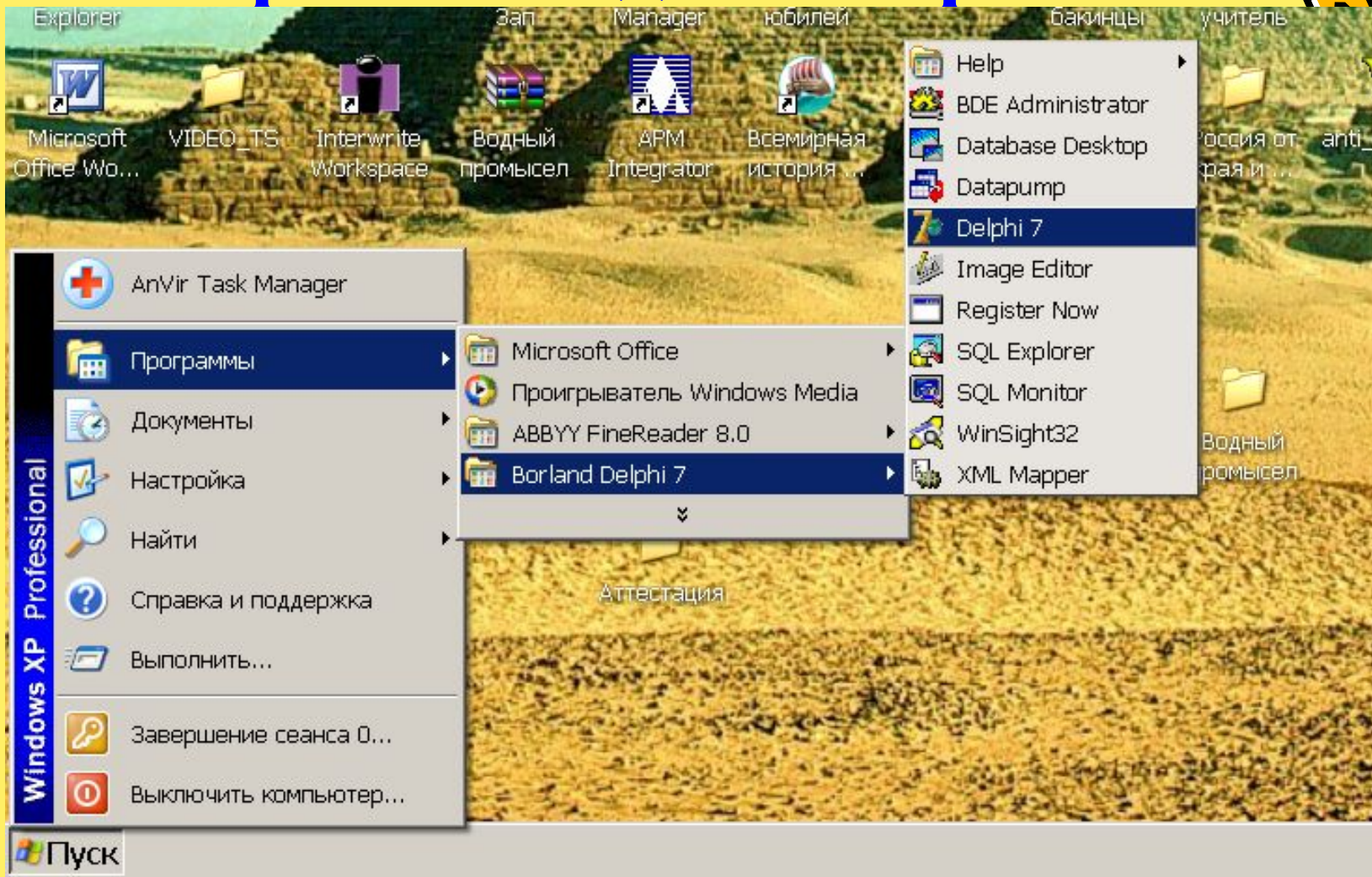
Окно кода программы – предназначено для создания и редактирования текста программы. Этот текст составляется по специальным правилам и описывает алгоритм работы программы.



Совокупность правил записи текста называется языком программирования

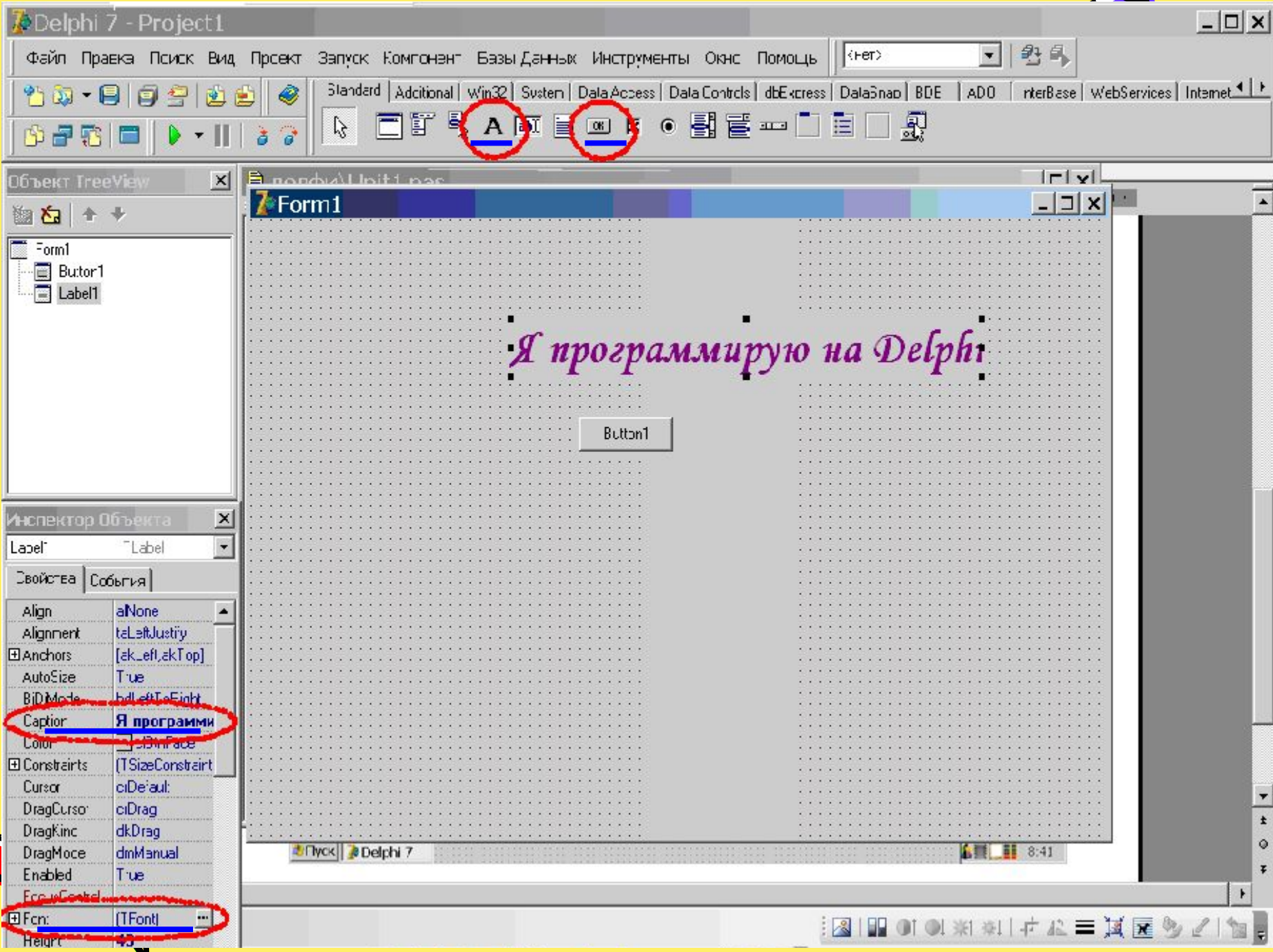


# Алгоритм создания проекта



1. Запускаем программу

2. Файл- сохранить как - указать новую папку и далее все действия сохранять в эту же папку.



Объект TreeView

- Form1
  - Button1
  - Label1

Инспектор Объекта

Label1 TLabel

Свойства События

Cursor	crDefault
DragCursor	crDrag
DragKind	dkDrag
DragMode	dmManual
Enabled	True
FocusControl	
Font	(TFont) ...
Height	12
HelpContext	0
HelpKeyword	
HelpType	htContext
Hint	
Layout	tlTop
Left	208
Name	Label1
ParentBIDMod	True
ParentColor	True

Form1 Шрифт

Шрифт:	Начертание:	Размер:	OK
Monotype Corsiva	жирный курсив	26	Отмена
Monotype Corsiva	курсив	22	
MS Outlook	жирный курсив	24	Справка
MS Reference Sans S		26	
MS Reference Specia		28	
MS Sans Serif		36	
MS Serif		48	
MT Extra		72	

Видоизменение

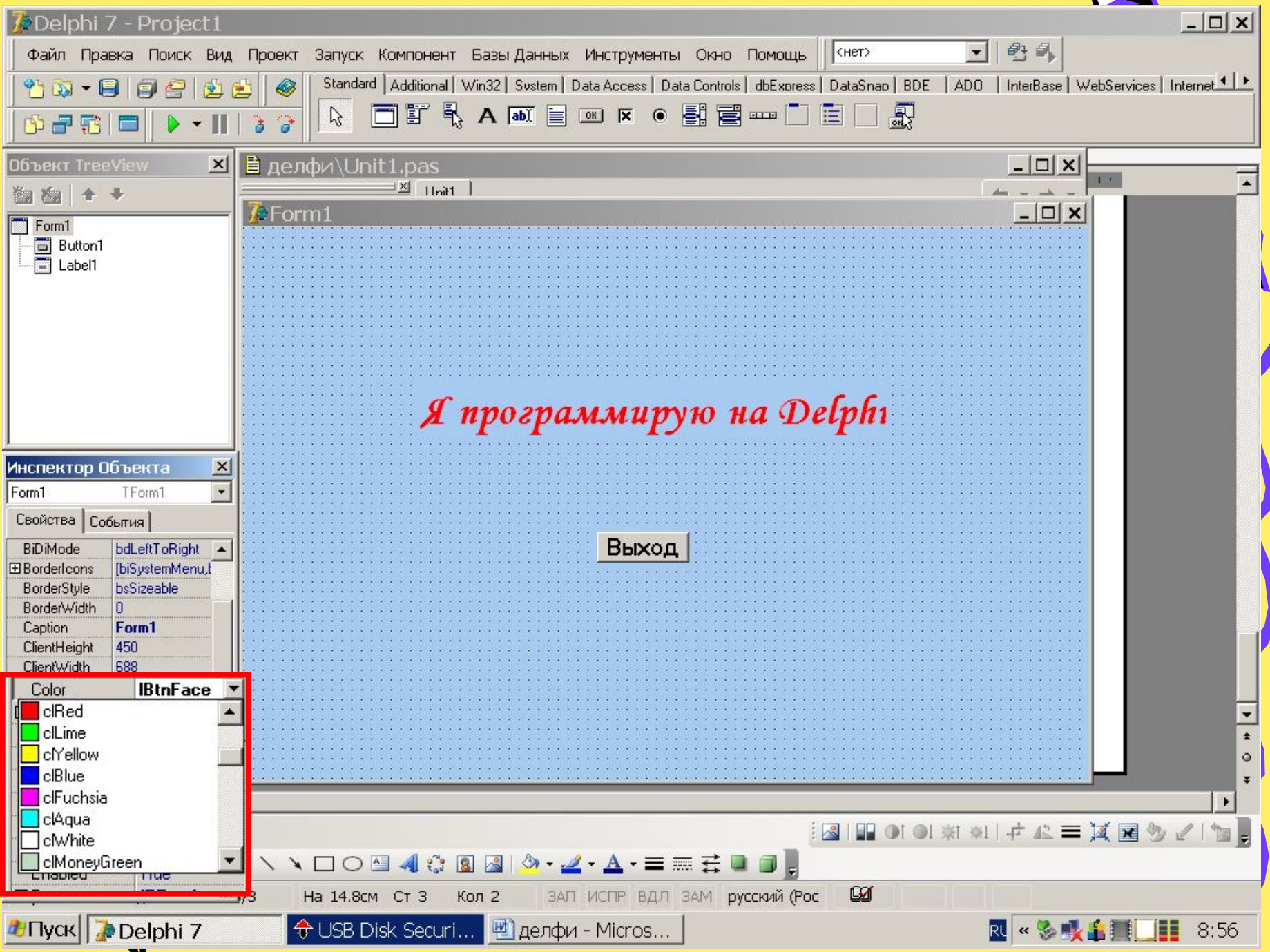
Зачеркнутый

Подчеркнутый

Цвет: Сиреневый

Образец: АаВвЪбФ

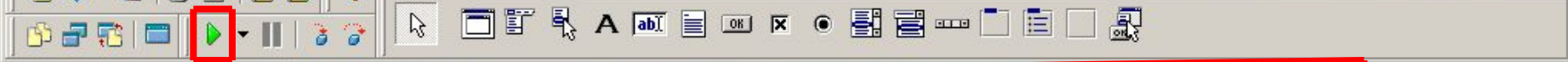
Набор символов: Кириллический



*Я программирую на Delphi*

Выход

- Color IBtnFace
- clRed
- clLime
- clYellow
- clBlue
- clFuchsia
- clAqua
- clWhite
- clMoneyGreen



Объект TreeView

- Form1
  - Button1
  - Label1

Инспектор Объекта

Button1 TButton

Свойства События

Action	
Anchors	[akLeft,akTop]
BiDiMode	bdLeftToRight
Cancel	False
Caption	Button1
Constraints	(TSizeConstraint
Cursor	crDefault
Default	False
DragCursor	crDrag
DragKind	dkDrag
DragMode	dmManual
Enabled	True
Font	
Font	(TFont)
Height	25
HelpContext	0
HelpKeyword	
HelpType	htContext

```
делфи\Unit1.pas
Unit1
TForm1
Variables/Constants
Uses

Label1: TLabel;
Button1: TButton;
procedure Button1Click(Sender: TObject);
private
  { Private declarations }
public
  { Public declarations }
end;

var
  Form1: TForm1;

implementation

{$R *.dfm}

procedure TForm1.Button1Click(Sender: TObject);
begin
  close;
end;

end.
```

Delphi 7 - Project1 [Запущено]

Файл Правка Поиск Вид Проект Запуск Компонент Базы Данных Инструменты Окно Помощь

Standard Additional Win32 System Data Access Data Controls dbExpress DataSnap BDE ADO InterBase WebServices Internet

Standard Additional Win32 System Data Access Data Controls dbExpress DataSnap BDE ADO InterBase WebServices Internet

делфи\Unit1.pas

Unit1

Form1

*Я программирую на Delphi*

Выход

Мой компьютер Электронная библиотека

Сетевое окружение Бутурлино...

Internet Explorer AUDIO\_TS

Microsoft Office Word VIDEO\_TS

История 12-19ав

Энциклопедия истории России

Фильм ТЗ Удивитель...

DSC\_7805

Контроль...

литература

Проводник

ИТИНГ 1111

## Интегрированная среда разработчика (ИСР) Delphi –

это сложный механизм, обеспечивающий высокоэффективную работу программиста.

Визуально она реализуется несколькими одновременно раскрытыми на экране окнами.

**ПРИ ЗАПУСКЕ DELPHI ОТКРЫВАЮТСЯ 6  
ОКОН**

главное окно

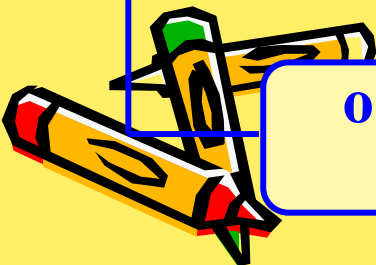
окно браузера кода

окно дерева  
объектов

окно формы

окно инспектора  
объектов

окно кода  
программы



**В ГЛАВНОМ  
ОКНЕ  
РАСПОЛАГАЮТС  
Я**

**Главное меню Delphi**

**Набор  
инструментальных кнопок**

**Палитра компонентов**





## *Список источников*



- «Система программирования Delphi», В.Фаронов, изд. Санкт-Петербург «БХВ-Петербург», 2005 г.

