

# Формы представления информации

У Мухина по литературе оценка за год – «3». У Алексеевой по математике оценка за год – «5». У Дроздова по природоведению оценка за год – «5». У Галкина по природоведению оценка за год – «5». У Прозоровой оценка по литературе за год - «5». У Радугиной по математике оценка за год «4». У Алексеевой по природоведению оценка за год – «4». У Алексеевой по русскому языку оценка за год – «3».

Фамилия	Предмет		
	Русский язык	Литература	Математика
Алексеева	5	5	5
Галкин	4	4	3
Дроздов	4	4	5
Мухин	3	3	3
Прозорова	5	5	5
Радугина	4	5	4





Золотое поле с созревшей рожью. Плодородные колосья колышутся от легкого дуновения ветерка, уже ждут, не дождутся сбора урожая. На обочине и еще в некоторых местах золотые колосья под своим весом наклонились к земле. Такое колыхание колосьев как будто излучает аромат созревшего урожая.





Лучше один раз увидеть ,  
чем сто раз услышать  
Народная мудрость

НАГЛЯДНЫЕ  
ФОРМЫ  
ПРЕДСТАВЛЕНИЯ  
ИНФОРМАЦИИ





«Утро в сосновом лесу» Шишкин



«Девятый вал» Айвазовский





«Девочка с персиками» Валентин Серов

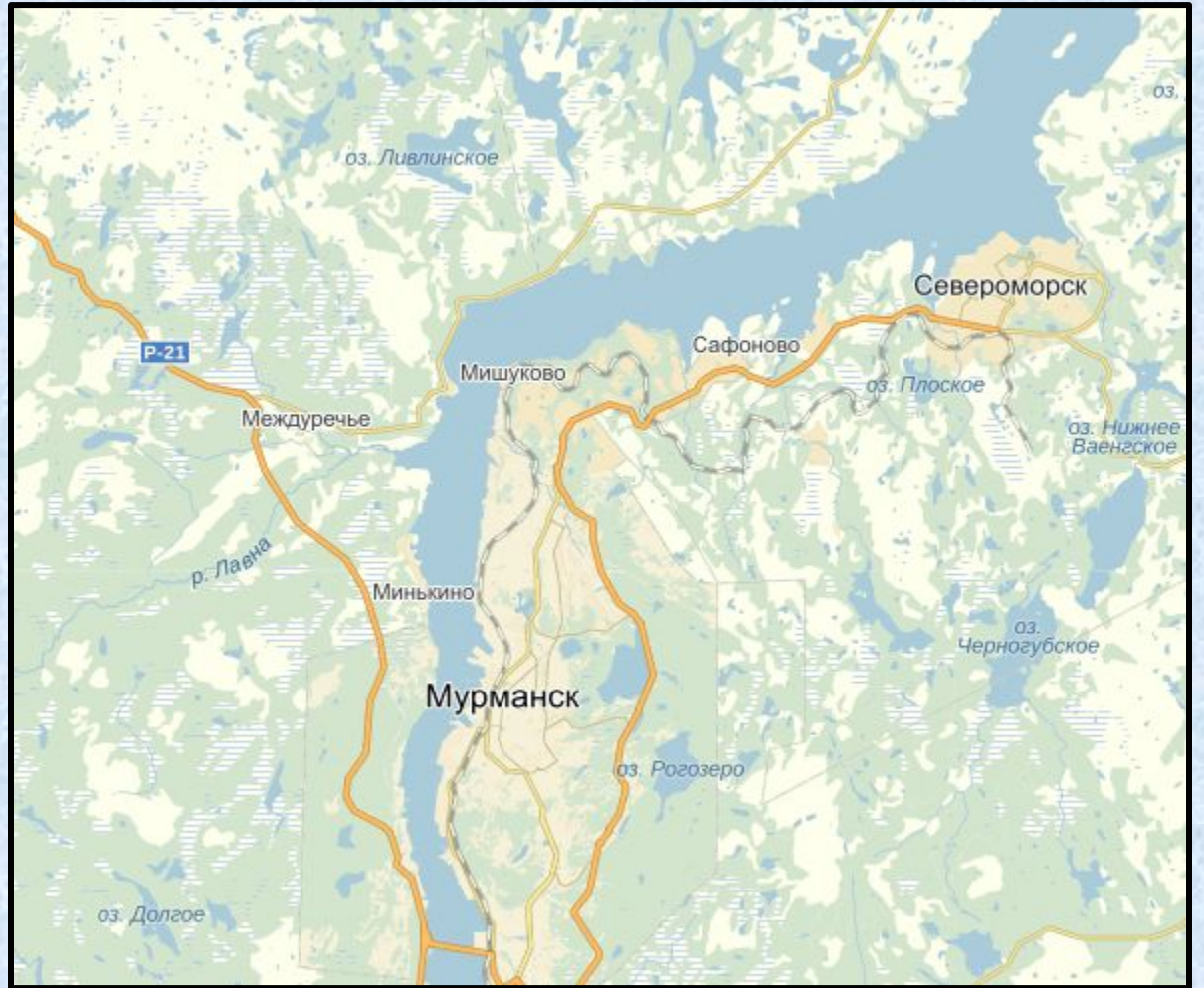




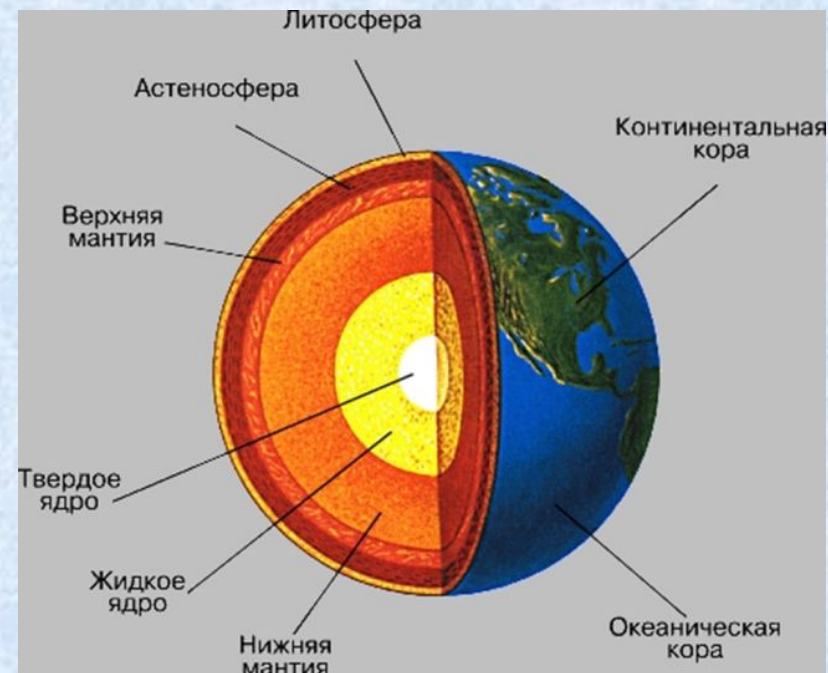
«Маки» Клод Моне



# СХЕМА ЛИНИЙ МОСКОВСКОГО МЕТРОПОЛИТЕНА

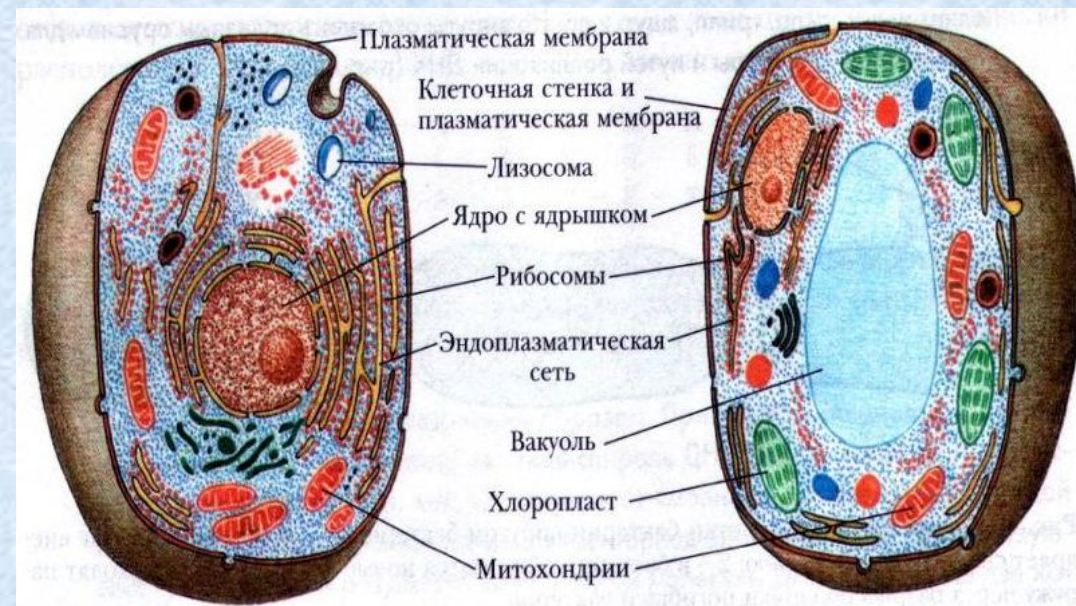
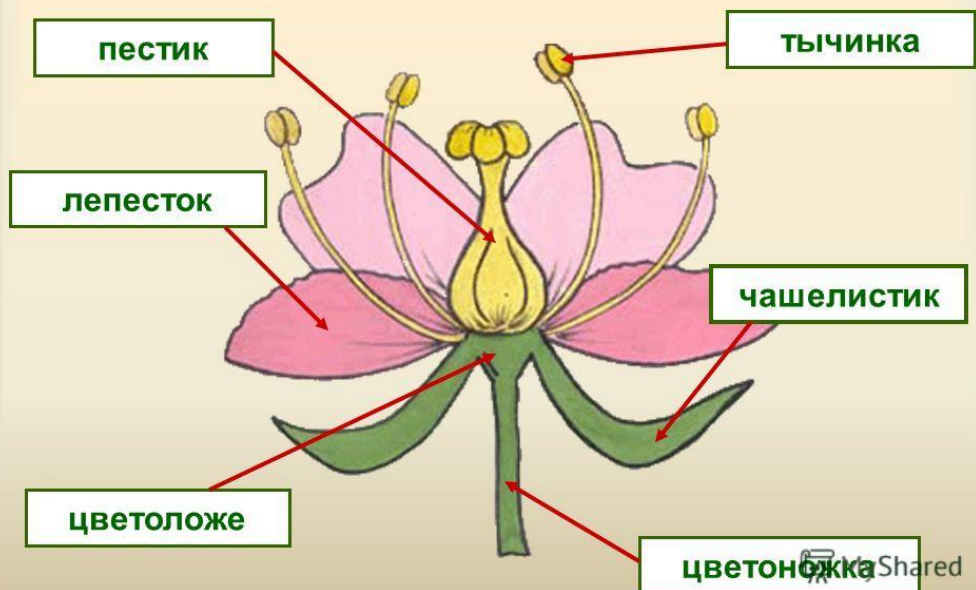




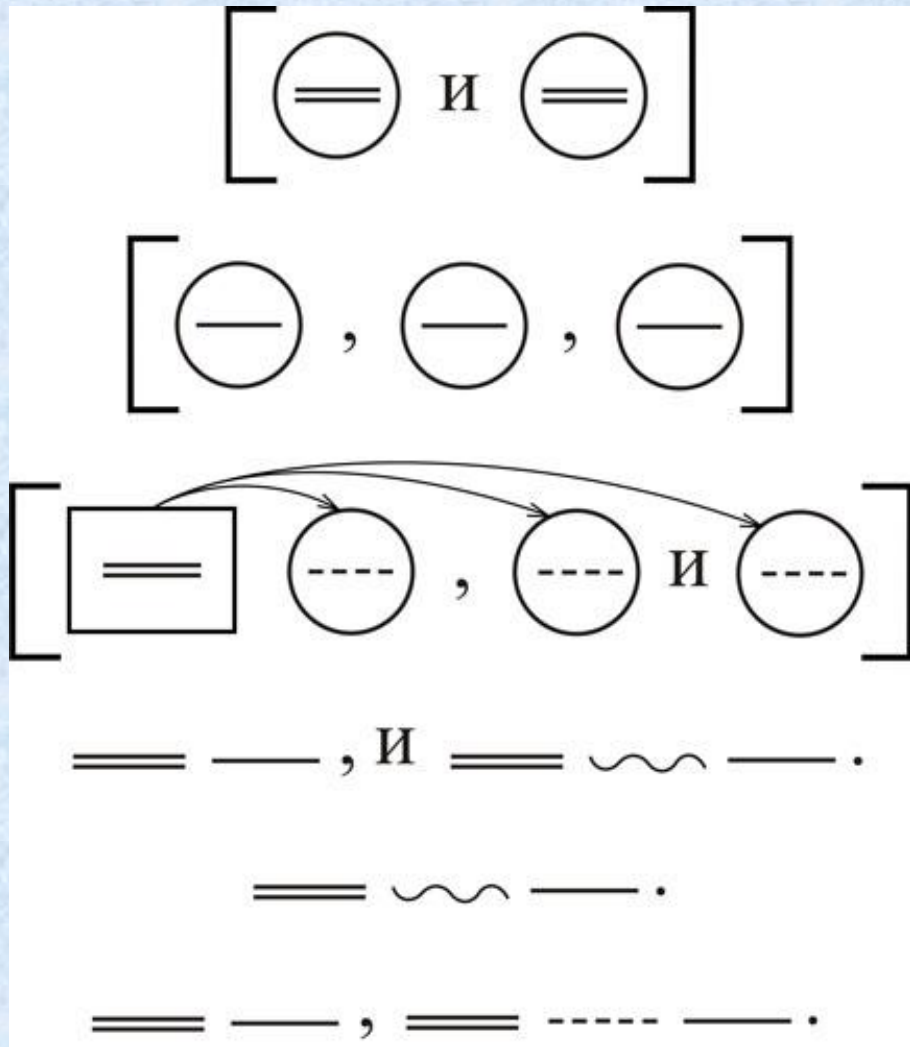




## Строение цветка





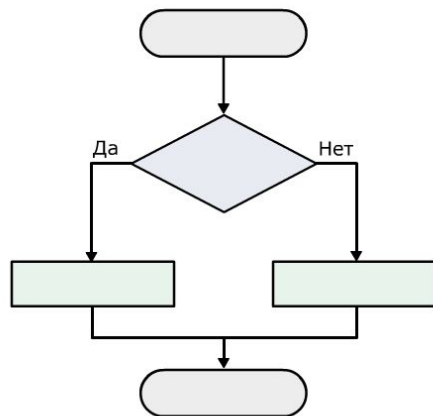
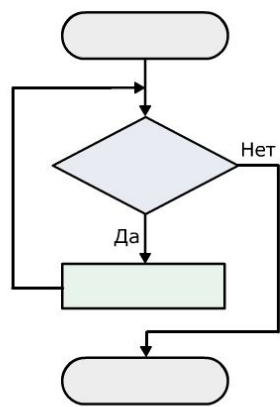
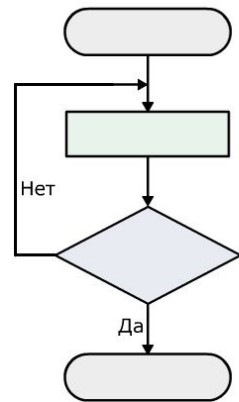
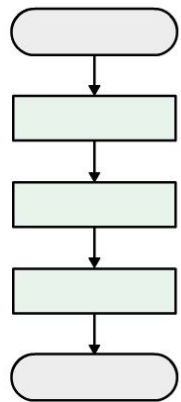


## ТРИ СКЛОНЕНИЯ ИМЁН СУЩЕСТВИТЕЛЬНЫХ

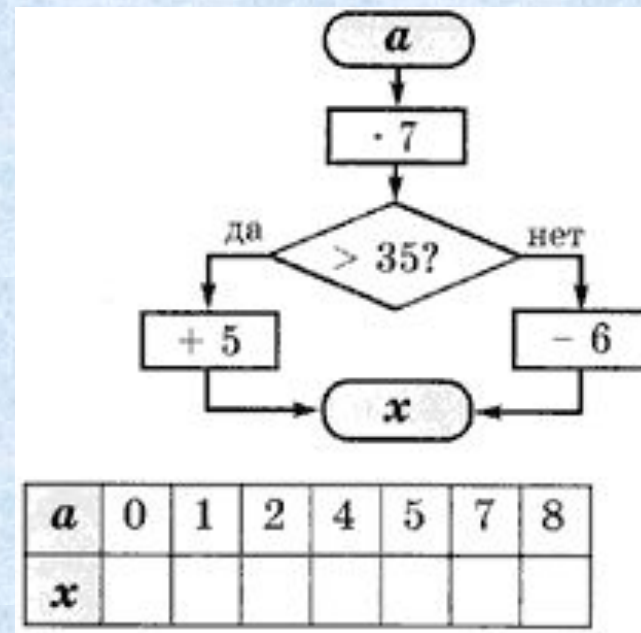
1-е склонение	2-е склонение	3-е склонение
Существительные ж.р. и м.р. -а, -я	Существительные м.р. и с.р. -е, -о	Существительные ж.р. (с ь на конце)
дядя напа поляна земля	конь дом солнце утро	мышь ночь сирень мать

Падежи	Слово-помощник	Вопросы	Предлоги
И.п. именительный	есть	кто? что?	
Р.п. родительный	нет	кого? чего?	от, до, из, у, с, для, около, возле
Д.п. дательный	даю	кому? чему?	к, по
В.п. винительный	вижу	кого? что?	в, во, на, под, про, через, за
Т.п. творительный	горжусь	кем? чем?	с, со, за, под, над, между, перед
П.п. предложный	думаю	о ком? о чём?	о, об, в, на, при

## Блок-схемы алгоритмов (заготовки)

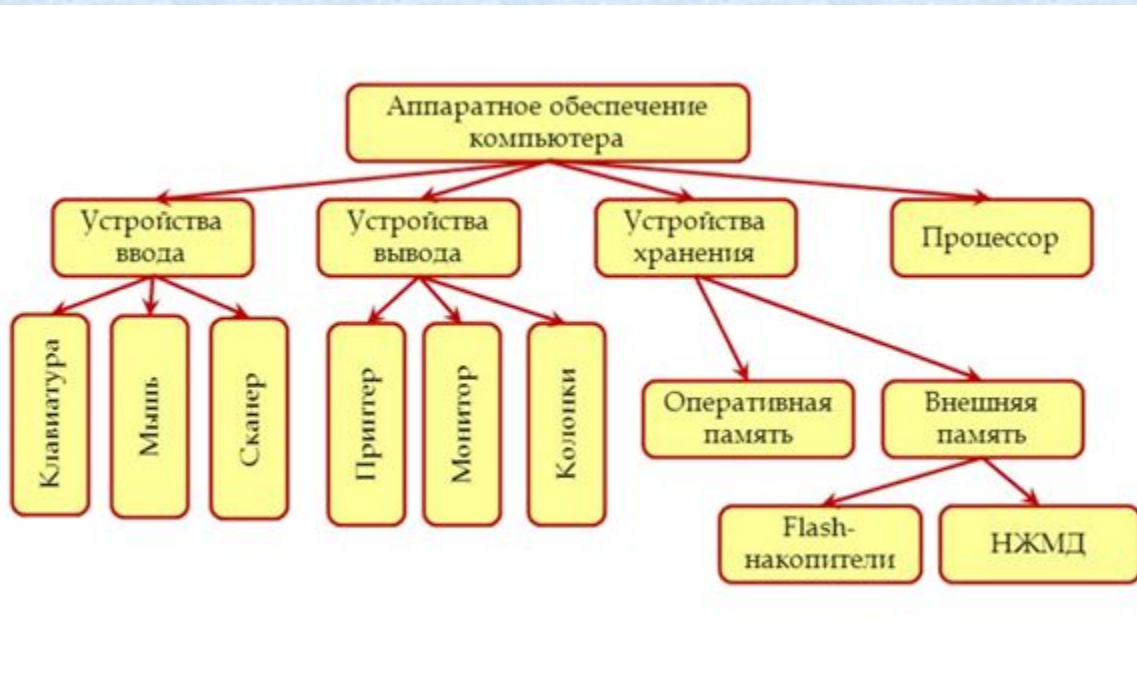


<http://inf1.info>



<b>a</b>	0	1	2	4	5	7	8
<b>x</b>							





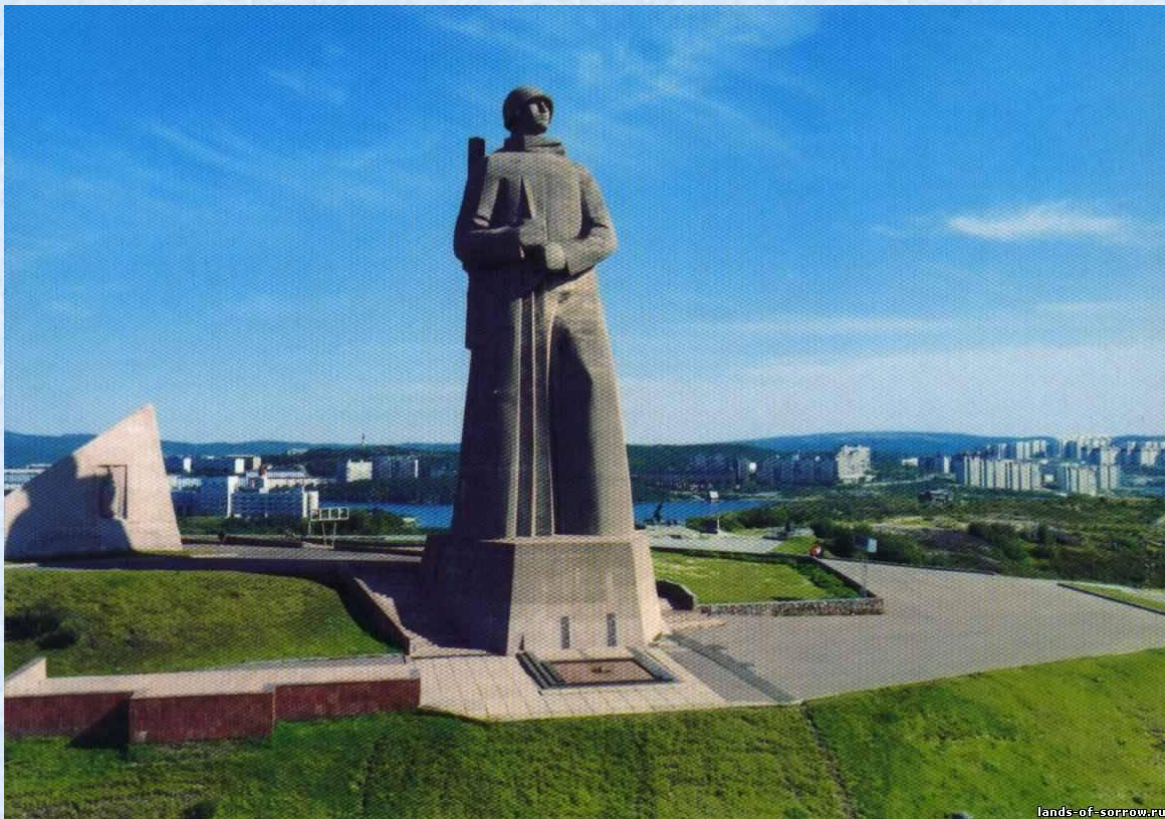
- Раскодируйте последовательность чисел 5 10 1 4 18 1 14 14 1

А-1    Б-2    В-3    Г-4    Д-5  
Е-6    Ё-7    Ж-8    З-9    И-10  
Й-11   К-12   Л-13   М-14   Н-15  
О-16   П-17   Р-18   С-19   Т-20  
У-21   Ф-22   Х-23   Ц-24   Ч-25  
Ш-26   Щ-27   Ъ-28   Ы-29  
Ь-30  
Э-31   Ю-32   Я-33

диаграмм  
а



# Самый высокий памятник Мурманска?



Памятник  
Алеше  
35 м

Памятник у здания областной библиотеки,  
посвященный двум братьям, создавшим первую  
славянскую азбуку?



Памятник  
Кириллу  
и Мефодию  
Высота 8 м



# Памятник домашнему коту-путешественнику?



Памятник коту  
Семену  
Высота 1 м



Какой памятник находится на пересечении проспекта Ленина и улицы Профсоюзов?



Памятник  
Анатолию  
Бредову  
Высота 7 м



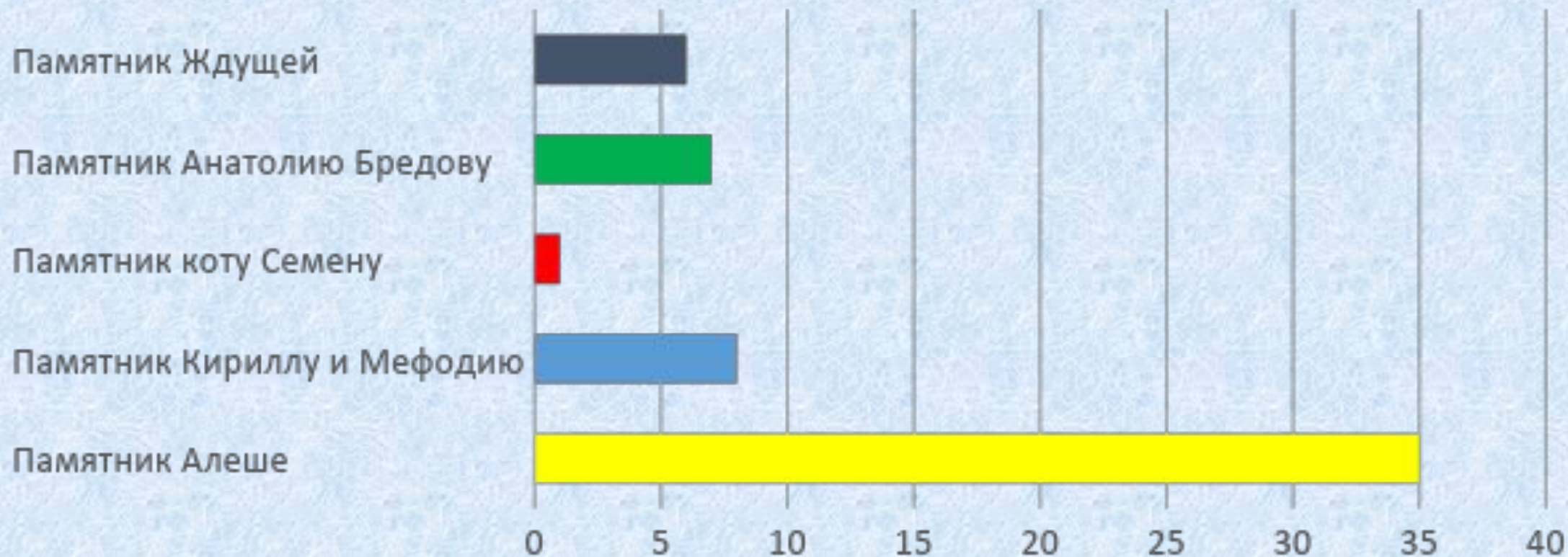
# Памятник, посвященный женщине, ждущей своего моряка



Памятник  
Ждущей  
Высота 6 м

# Линейная диаграмма

Высоты памятников города Мурманска





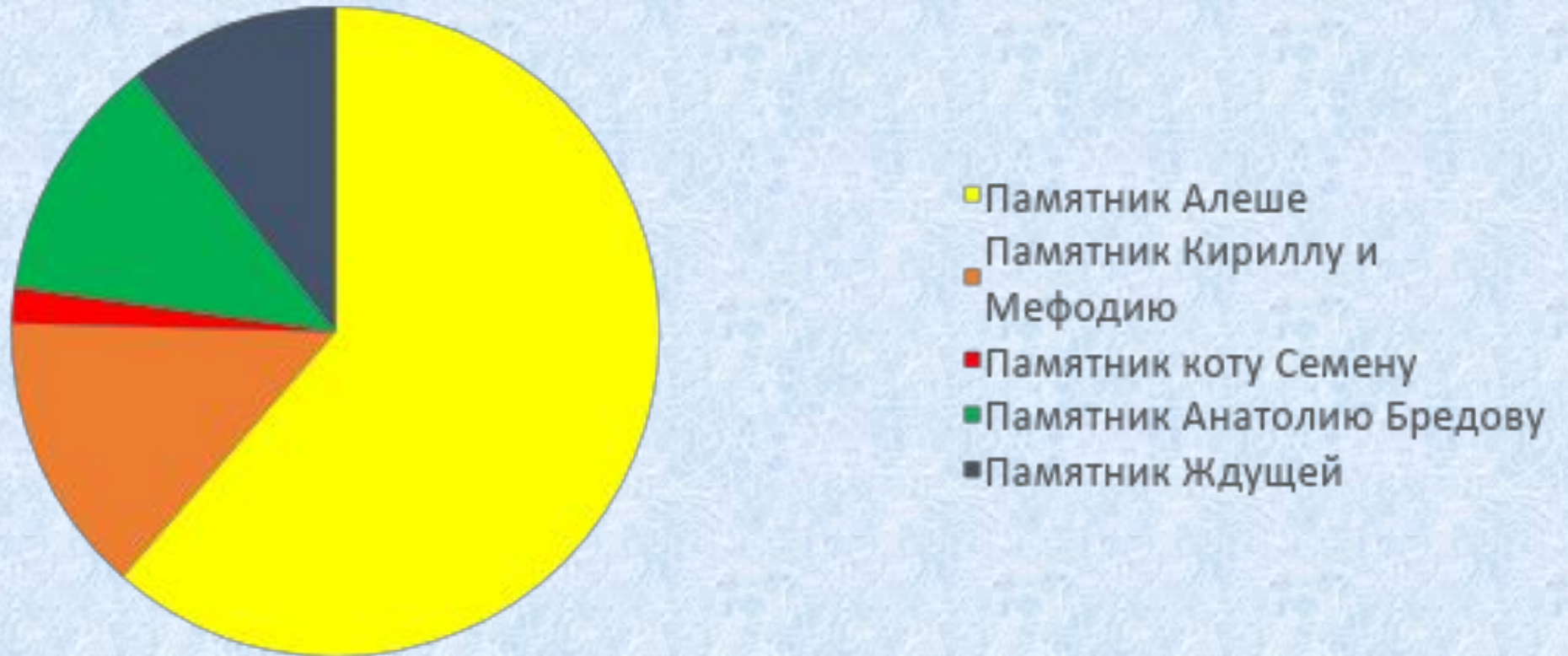
# Столбчатая диаграмма

Высоты памятников города Мурманска



# Круговая диаграмма

Высоты памятников города Мурманска





# Представить информацию в наглядном виде

- Длины рек:

- Нил -6671 км

- Дунай – 2850 км

- Волга- 3530 км

- Дон – 1870 км

# Установите соответствие длины реки и названия

Нил -6671 км

Дунай – 2850 км

км

Волга- 3530 км

Дон – 1870 км

До

н  
Волг

а  
Дуна

й

Ни

л



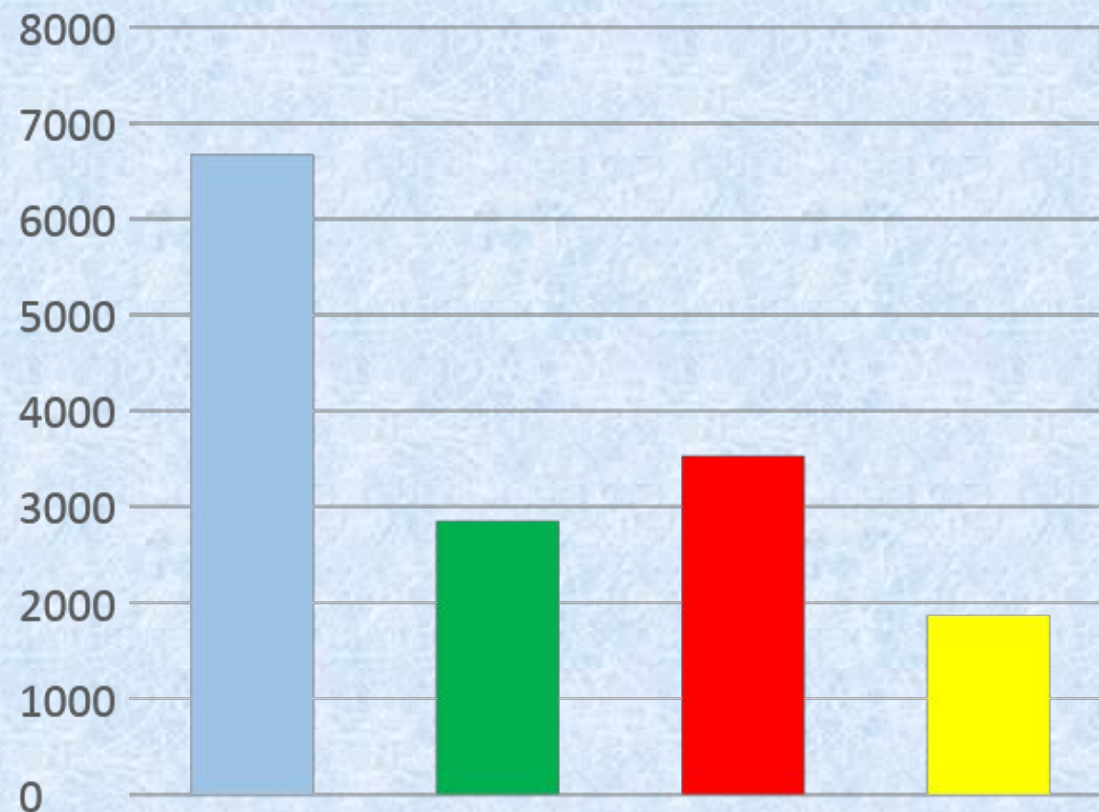


# Столбчатая диаграмма

Длины рек

Нил -6671 км  
Дунай – 2850 км  
Волга- 3530 км  
Дон – 1870 км

Ни  
Дуна  
й  
Волг  
а  
До  
н



# Круговая диаграмма

Нил -6671 км

Дунай – 2850  
км

Волга- 3530 км

Дон – 1870 км

До

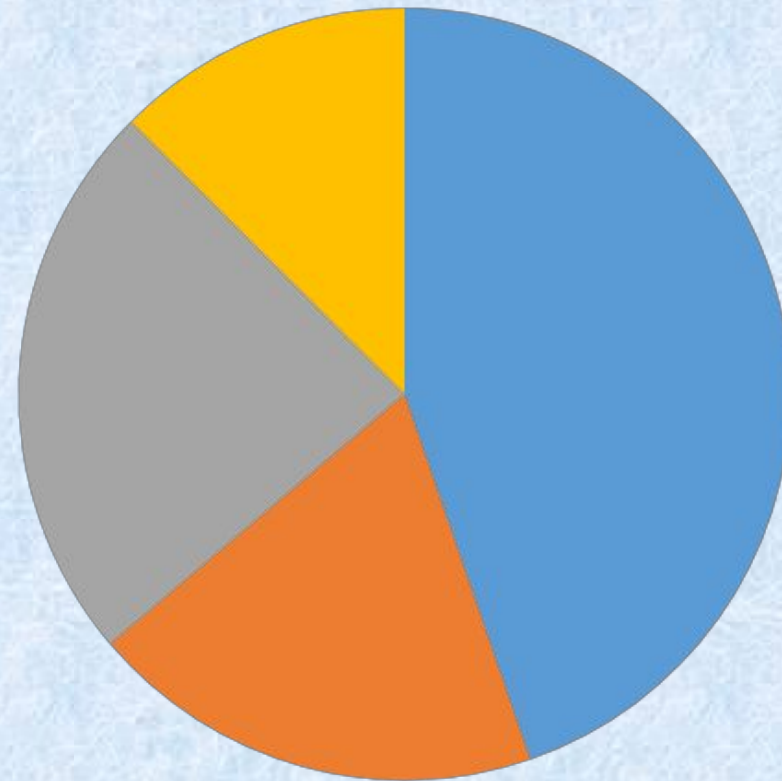
Волга

Дуна

йи

л

Длины рек





На столбчатой диаграмме соотнесите численность учащихся и номер школы

В школе №1 учатся 250 человек,

В школе №2 учатся 300 человек,

В школе №3 учатся 450 человек,

В школе №4 учатся 400 человек

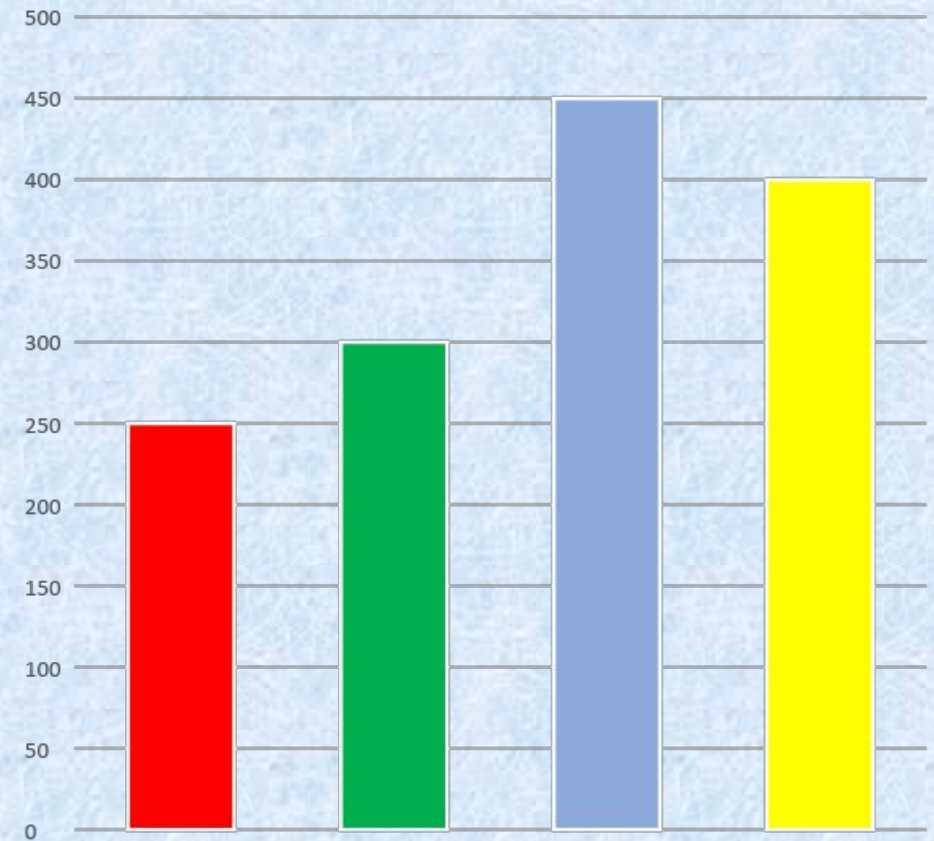
№1

№2

№3

№4

Количество учащихся

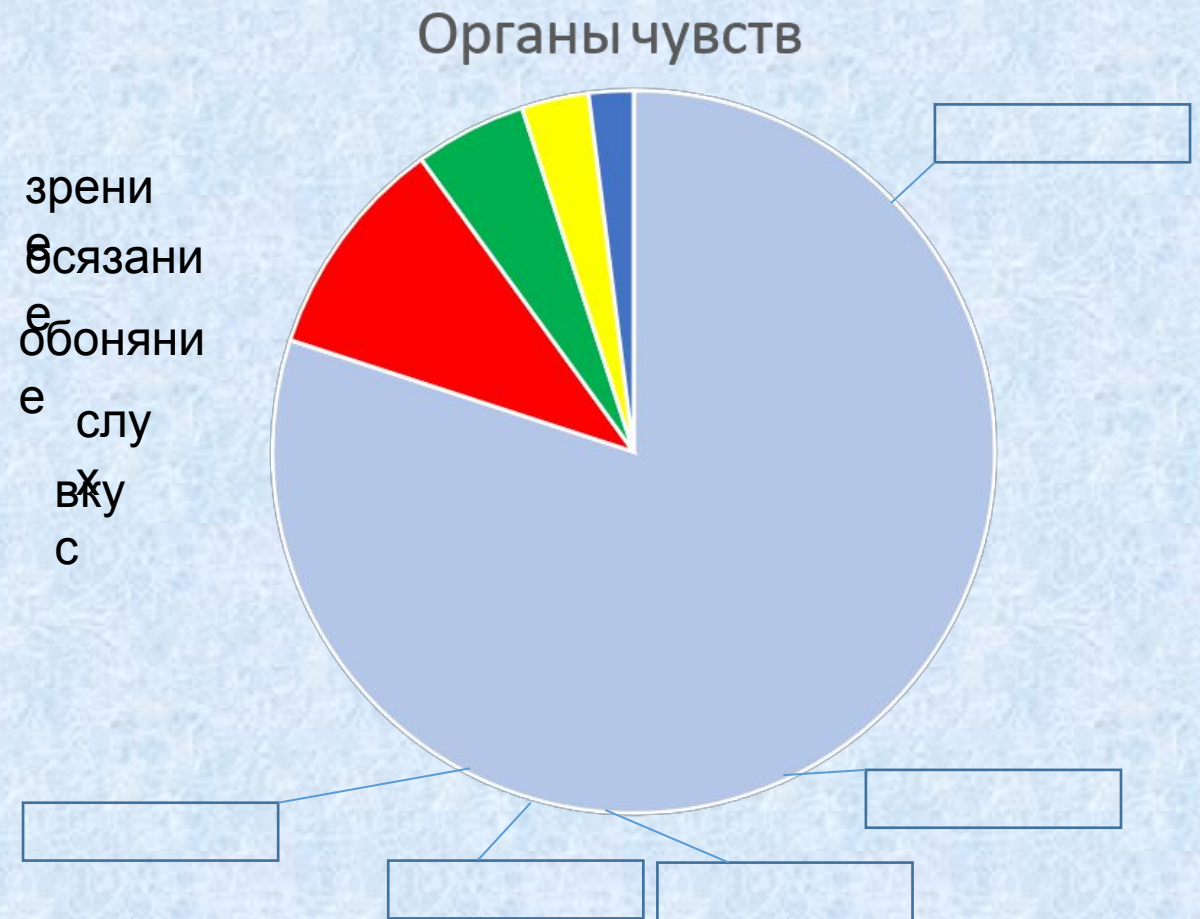


# Соотнесите на круговой диаграмме количество процентов с названием органа чувств

Известно, что физически здоровый человек получает информацию приблизительно:

с помощью органов зрения – 80%,

с помощью органов слуха – 10%,  
на органы обоняния – 5%,  
на органы осязания – 3%,  
на органы вкуса – 2 %





# Задача

- Александр, Борис, Виктор и Григорий – друзья.
- Один из них – врач, другой – журналист, третий – спортсмен, а четвёртый – строитель.
- Журналист написал статьи об Александре и Григории.
- Спортсмен и журналист вместе с Борисом ходили в поход.
- Александр и Борис были на приёме у врача.
- У кого какая профессия?

Журналист написал статьи об Александре и Григории.

	Врач	Журналист	Спортсмен	Строитель
Александр		—		
Борис				
Виктор				
Григорий		—		



# Спортсмен и журналист вместе с Борисом ходили в поход

	Врач	Журналист	Спортсмен	Строитель
Александр		—		
Борис		—	—	
Виктор				
Григорий		—		

# Александр и Борис были на приёме у врача

	Врач	Журналист	Спортсмен	Строитель
Александр	—	—		
Борис	—	—	—	
Виктор				
Григорий		—		



Из таблицы Борис – строитель, Виктор – журналист,  
Григорий – врач, Александр – спортсмен

	Врач	Журналист	Спортсмен	Строитель
Александр	—	—	+	—
Борис	—	—	—	+
Виктор	—	+	—	—
Григорий	+	—	—	—

# Составьте по схеме два предложения

- 
- 
- 
- 
-



# Алгоритм построения диаграммы

- Открыть текстовый редактор WORD
- На вкладке вставка выбрать диаграмма
- Выбрать вид диаграммы (линейная, столбчатая, круговая)
- Заполнить появившуюся таблицу данными и закрыть таблицу
- Дать название диаграммы

- Задание для девочек
- В текстовом редакторе создать схему устройства компьютера.
- Задание для мальчиков
- В текстовом редакторе создать диаграмму, которая отражает высоты некоторых гор:



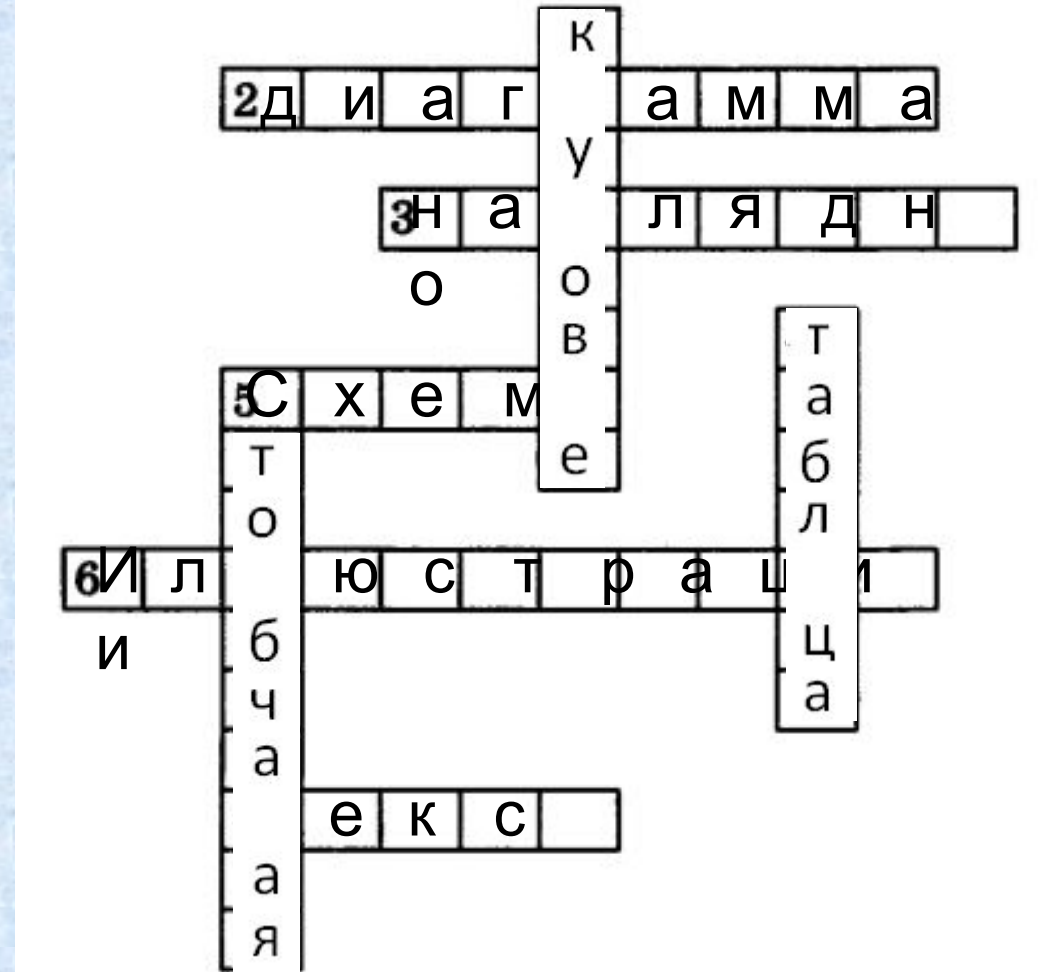
# Тест

- Тест у каждого на компьютере

# Кроссворд

*По горизонтали.* 2. Наглядный способ представления числовых данных. 3. Рисунки, схемы, диаграммы позволяют представлять информацию ... . 5. Позволяет представить, как устроены окружающие объекты и как они связаны друг с другом. 6. Помогают читателю очень быстро понять, о чём идёт речь, и создать в его представлении определённые образы. 7. Любое словесное высказывание, напечатанное, написанное или существующее в устной форме.

*По вертикали.* 1. Диаграмма, данные на которой изображаются в виде секторов круга. 4. Форма представления однотипных данных. 5. Диаграмма, данные на которой изображаются в виде вертикальных прямоугольников.



# Вывод:

- С какими наглядными формами представления информации вы познакомились?
- С какими понятиями вы познакомились?
- Поднимите ту часть круга, которая отражает полученный объем знаний .



# Домашнее задание

- Рабочая тетрадь №160 страница 118
- Задача

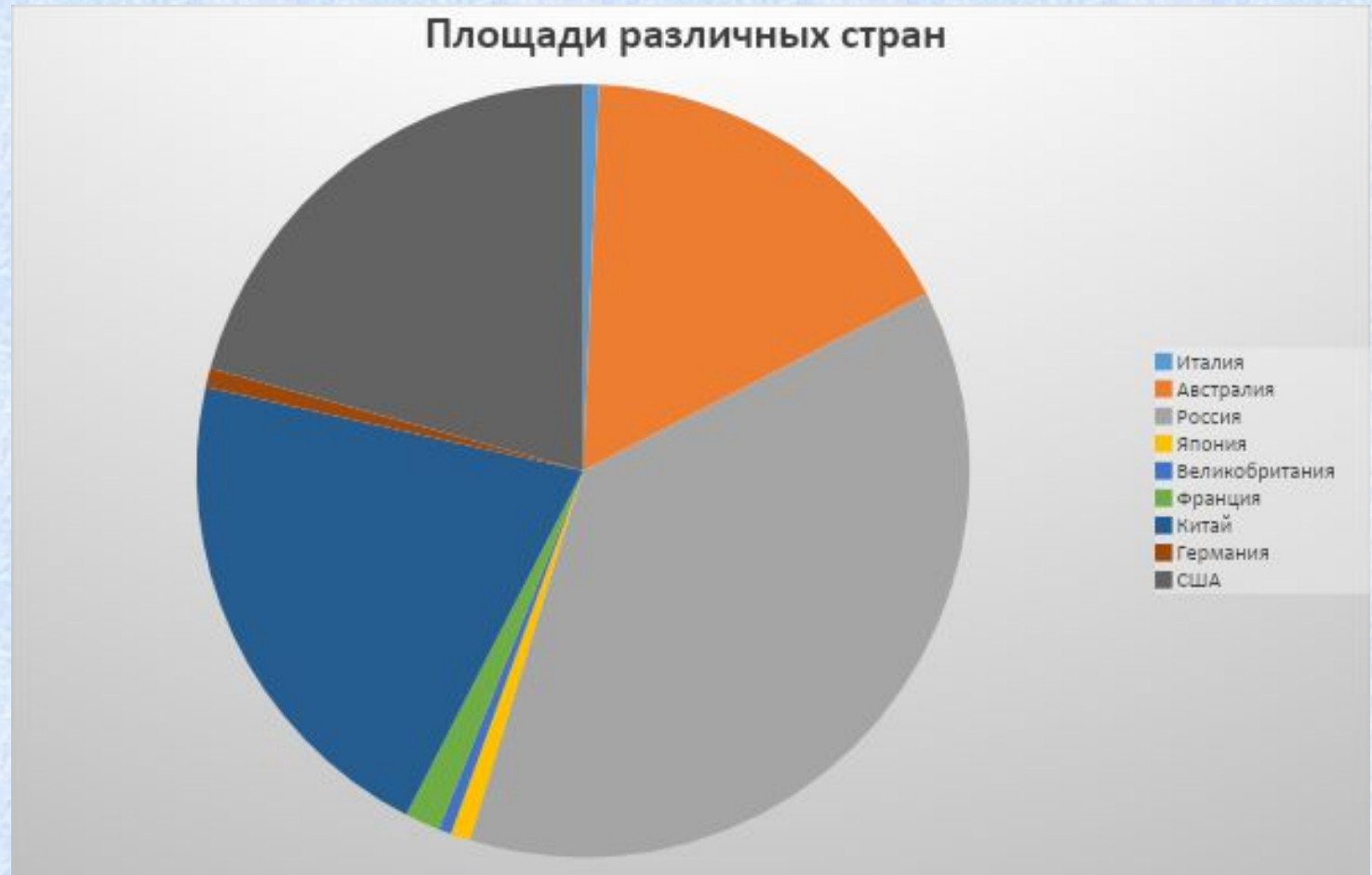
Выписать из энциклопедии 6 названий деревьев и сколько лет они живут. Построить столбчатую диаграмму.

- Найти примеры рисунков, схем и диаграмм, изучаемых на уроках математики

**По однокольной железной дороге шли навстречу друг другу 2 состава. В одном из них 3 вагона, а в другом 7. На станции, где они встретились, от главного пути отходит боковая ветка (тупик), которая может вместить только 2 вагона и тепловоз. Как должны действовать машинисты, чтобы составы разъехались и продолжили путь в нужных направлениях?**

# На круговой диаграмме соотнести год основания страны и название страны

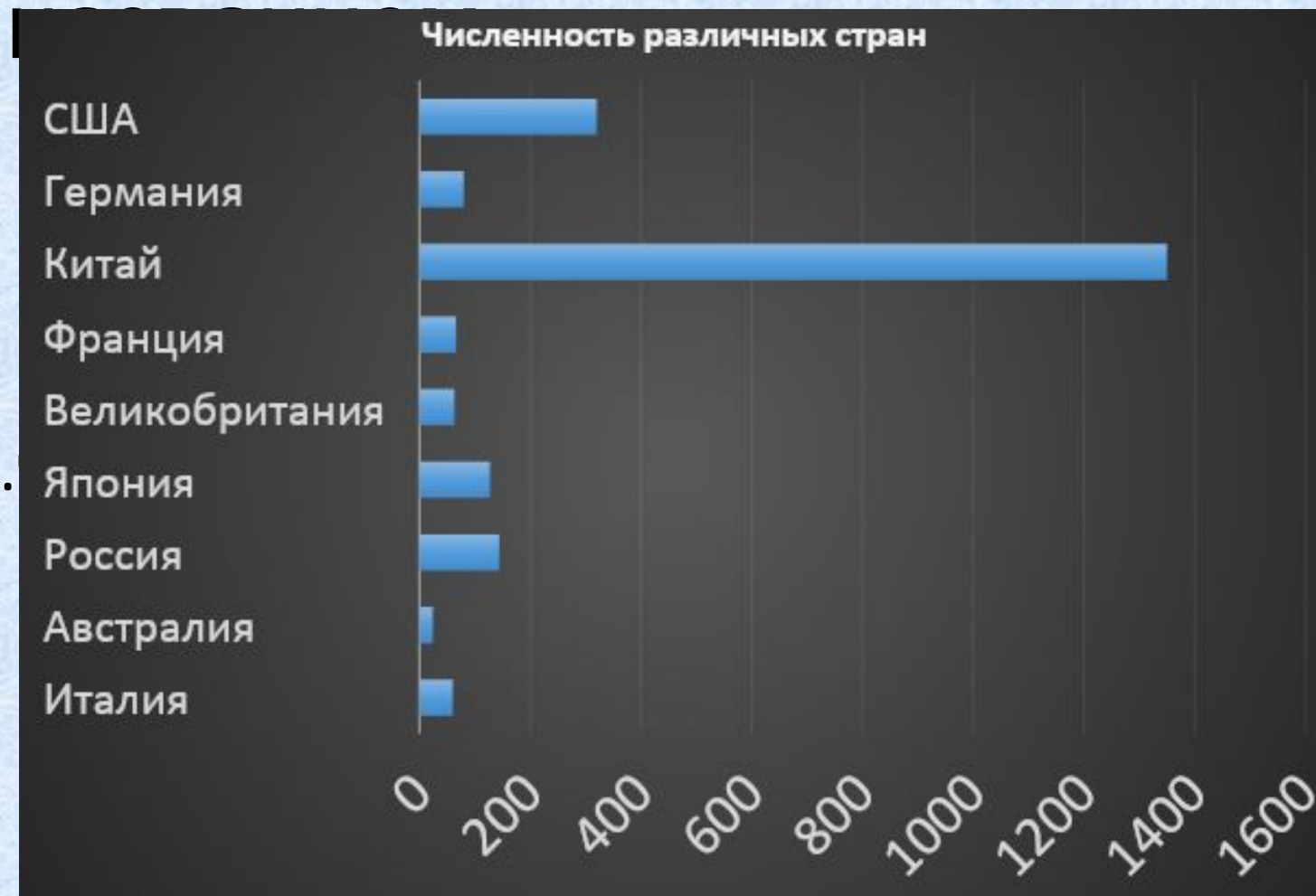
- Италия – 1946
- Австралия - 1788
- Россия – 862
- Япония – 1947
- Великобритания – 1801
- Франция – 843
- Китай – 1949
- Германия – 843
- США – 1776





# На столбчатой диаграмме соотнести численность населения страны с ее

- Италия – 60 мил.чел.
- Австралия – 24 мил. чел
- Россия – 144 мил. чел
- Япония – 127 мил. чел
- Великобритания – 63 мил.
- Франция – 66 мил.ч
- Китай – 1350 мил.чел
- Германия – 80 мил.чел
- США – 320 мил. чел



# На линейной диаграмме соотнести площадь страны с ее названием

- Италия – 301340 км<sup>2</sup>
- Австралия -7692024 км<sup>2</sup>
- Россия – 17125187 км<sup>2</sup>
- Япония – 377944 км<sup>2</sup>
- Великобритания – 243809 км<sup>2</sup>
- Франция – 674685 км<sup>2</sup>
- Китай – 9596960 км<sup>2</sup>
- Германия – 357000 км<sup>2</sup>
- США – 9519431 км<sup>2</sup>

