

Урок 1

ІНФОРМАТИКА

Планування в нашому житті. Команди і виконавці

6

За новою програмою



teach-inf.at.ua



Що таке
план та
інструкція

Що таке
команда

Хто або що
може бути
виконавцем
команд

Що
називають
системою
команд
виконавця



Техніка безпеки

Розділ 1
§ 1

6



Заходьте до комп'ютерного кабінету тільки з дозволу вчителя, не поспішаючи, не торкаючись обладнання



Не вмикайте та не вимикайте комп'ютери без дозволу вчителя



Під час роботи будьте дуже уважні



Працюйте на клавіатурі чистими сухими руками, не натискаючи на клавіші без потреби чи навмання.



Під час роботи не торкайтеся екрана й тильної сторони монітора





Робоче місце має бути чистим



Не торкайтеся з'єднувальних проводів та проводів живлення



Ніколи не намагайтесь самостійно усунути несправності комп'ютера, негайно повідомте про це вчителя.





Запам'ятайте! Якщо не дотримуватись правил техніки безпеки та поведінки, робота за комп'ютером може завдати шкоди вашому здоров'ю.

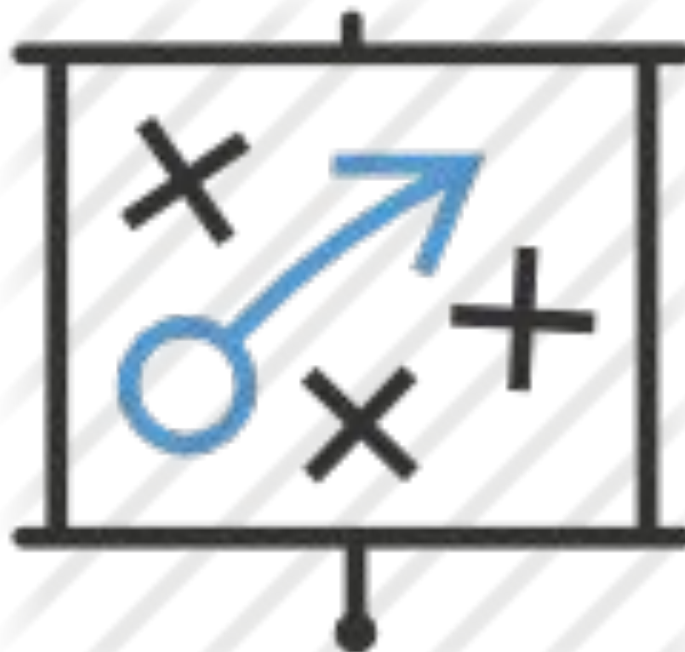


Що таке план?



Люди при підготовці до виконання завдань складають **план дій**.

План визначає порядок виконання дій для досягнення певної мети – результату.



План виготовлення годівнички для птахів можна подати так:

- 1. Креслення деталей.**
- 2. Вирізання деталей з дерева.**
- 3. Створення каркаса.**
- 4. Виготовлення дашка.**
- 5. З'єднання деталей годівнички.**
- 6. Закріплення підвіски.**



План можна:

Розповісти усно

Подати письмово

Зобразити малюнками

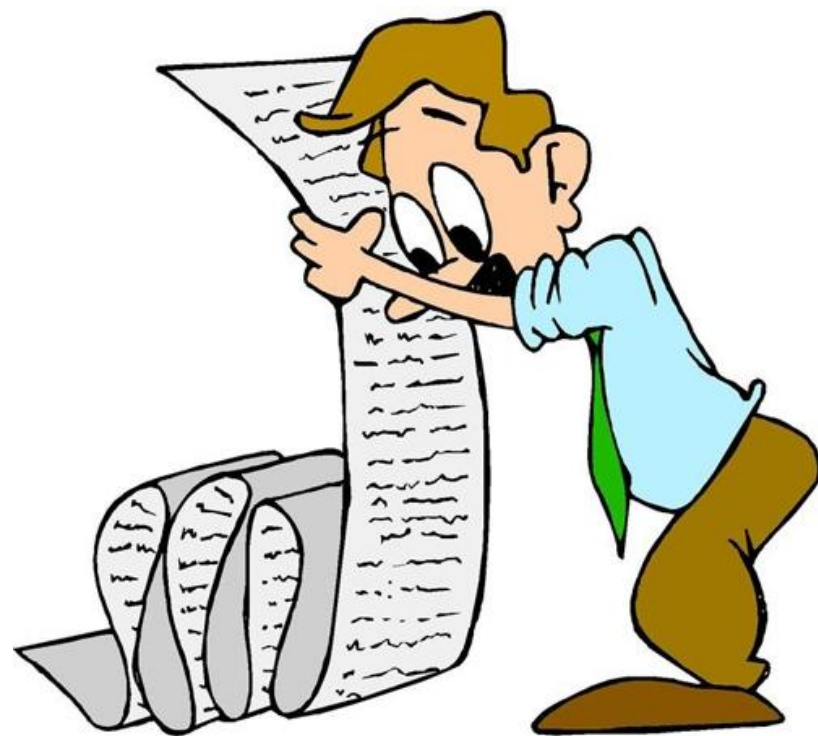
*Продемонструвати
послідовність дій*

Але в кожному випадку важливим є **порядок виконання дій**. Якщо в плані переплутали порядок дій, то такий план не приведе до **очікуваного результату**.

Чим інструкція відрізняється від плану?



Якщо план складається зі спонукальних речень, то він являє собою **інструкцію**. При цьому в плані вказують дії, які потрібно виконати, а в інструкції — вказівки, як їх виконувати.



Інструкція з висаджування дерева

Розділ 1
§ 1



- 1. Викопай лунку такого розміру, щоб у ній розмістилося все коріння саджанця.*
- 2. Розмісти саджанець вертикально, корінням усередину лунки.*
- 3. Налий у лунку води.*
- 4. Засип коріння землею, утрамбуй.*
- 5. Полий саджанець водою.*

Порядок виконання дій

6

Деякий зловмисник видав наступний план дій отримання окропу:

1. Налити воду в чайник.
2. Відкрити кран газової конфорки.
3. Поставити чайник на плиту.
4. Чекати, поки вода не скипить.
5. Піднести сірник до конфорки.
6. Запалити сірник.
7. Вимкнути газ.



Тепер усе в порядку. А ще до алгоритму добре було б додати крок “Загасити сірника” “Кінець”



Треба виправити порядок виконання дій, щоб запобігти нещасному випадку.

В інструкціях використовують повідомлення, спрямовані на виконання певних дій, їх часто називають командами.



Команда — це повідомлення, яке спонукає до виконання певної дії.



Що таке команда?



Ту саму команду можна подати в різних формах:



УСНО

ПИСЬМОВО

ЗВУКОВИМ СИГНАЛОМ

ЗА ДОПОМОГОЮ СХЕМ

УМОВНИМ ЖЕСТОМ



Форма подачі команди залежить від її призначення та об'єкта, який виконуватиме цю команду, — **виконавця** команди.



Хто або що може бути виконавцем команд?



Дресировані тигри в цирку — це виконавці: вони виконують ті команди, яких їх навчив дресировальник. Хлопчика, що переходить дорогу на зелене світло світлофора, також можна назвати виконавцем. Мобільний телефон, за допомогою якого ти надсилаєш другові повідомлення, теж виконує команди після натискання певних кнопок.



Хто або що може бути виконавцем команд?



Виконавець — це об'єкт, здатний виконувати задані йому команди.

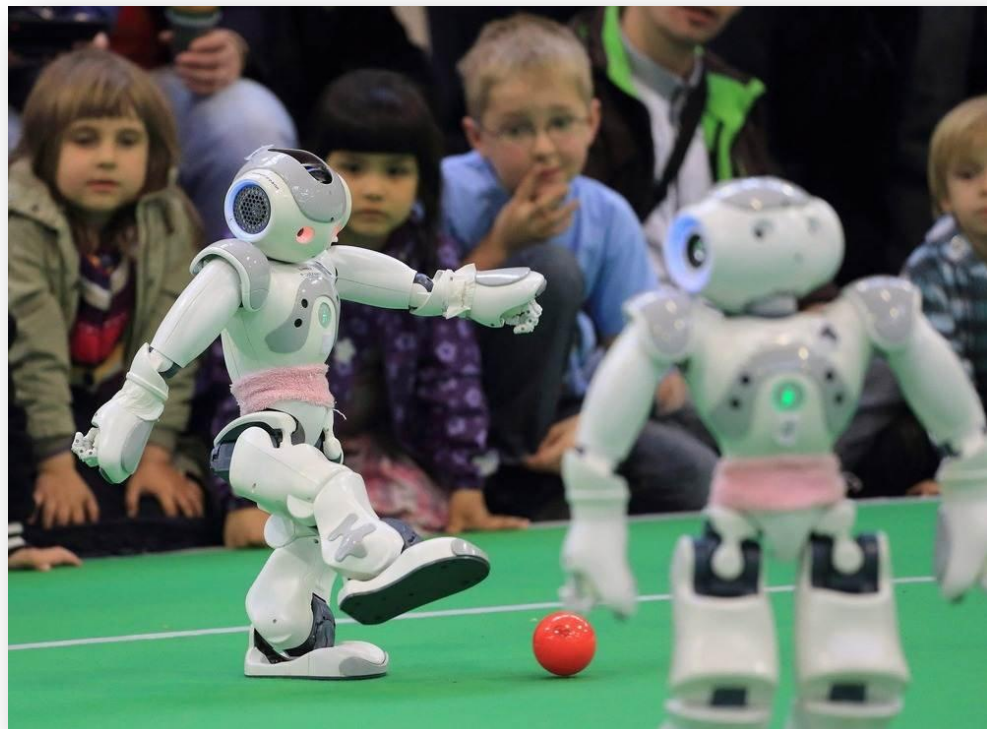
У кожного виконавця може бути свій набір команд. Наприклад, речення «Розфарбувати!» може бути командою для людини, яка має в руках пензлик із фарбою, знає, що треба розфарбувати, й уміє це робити. В іншому разі виконавець не зможе виконати таку команду.

Що називають системою команд виконавця?

Розділ 1
§ 1

6

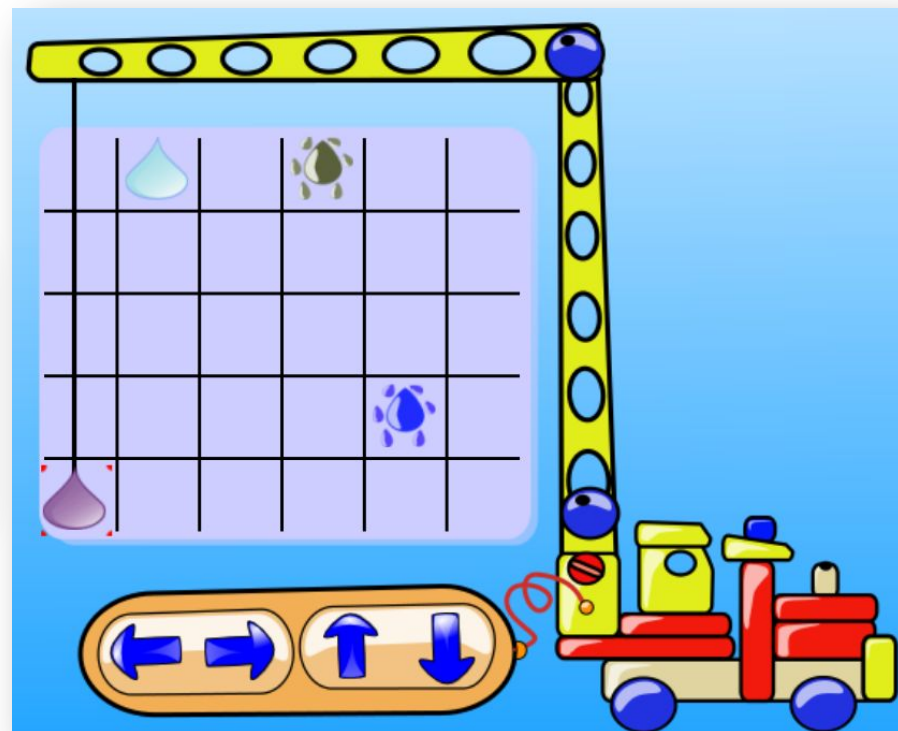
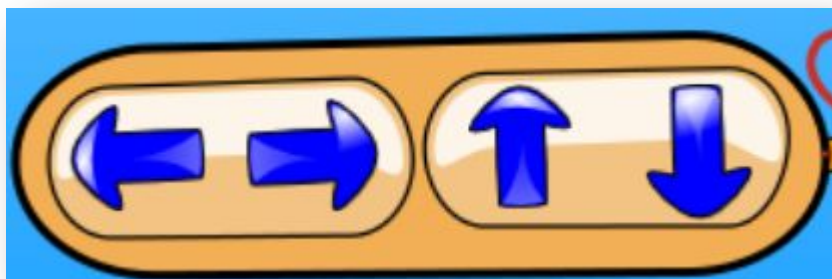
Система команд виконавця — це набір команд, які він може виконати.



Що називають системою команд виконавця?



До системи команд виконавця **Крана** у грі GCompris входить лише п'ять команд: обрати предмет і перемістити його водному з чотирьох напрямків:



Людина може мислити. Вона сама приймає рішення. Машина може виконувати лише ті команди, які для неї склала людина і при її створенні передбачила можливість їх виконання.



Урок 1

ІНФОРМАТИКА

6

Дякую за увагу!

За новою програмою



teach-inf.at.ua