

**Деловая графика.
Логические операции и
условная функция.
Абсолютная адресация**

ЗАДАНИЯ

1. Что такое диапазон.
2. Назовите диапазон.

	A	B	C	D	E
1					
2					
3					
4					
5					

ЗАДАНИЯ

3. В ячейке **C7** записана формула $=D7+5*C8$. Как изменится формула, если ее скопировать в ячейку:
а) **C8**; б) **B7**; в) **D5**?
4. Дана таблица в режиме отображения формул

	A	B
1	3	$=A1 + 2$
2	$= \text{МАКС}(A1:B1)$	$= \text{СУММ} (A1:A2)$

Чему будут равны значения ячеек A2 и B2 в режиме отображения значений?

Решение задачи

- ▶ Дана ЭТ. Надо перевести сумму в долларах в рубли по указанному курсу.

Абсолютная адресация

Для того чтобы адрес ячейки не менялся при копировании, он должен быть абсолютным.

Для того, чтобы указать на абсолютность, используется значок \$.
(\$A\$1).

Например. Если в ячейке D5 записана формула =A5 + \$C\$3, то при ее копировании в ячейку D7 она примет вид =A7+\$C\$3

Смешанные ссылки

Если в адресе ячейки одна координата абсолютная, а другая относительная, то такие ссылки называются смешанными.

Например.

\$C5 - координата столбца

абсолютная, координата

строки относительная.

C\$5 - координата столбца

относительная, координата

строки абсолютная

Логические функции

В электронных таблицах логические операции **И**, **ИЛИ**,
НЕ употребляются как функции.

Формат логических функций.

= **И** (выражение1; выражение2)

= **ИЛИ** (выражение1; выражение2)

= **НЕ** (выражение).

Результат этих функций

«ИСТИНА» или «ЛОЖЬ»

ПРИМЕРЫ

Дана таблица в режиме отображения формул

	A	B	C
1	2	4	=И (A1>3; B1>3)
2	2	4	=ИЛИ (A2>3; B2>3)

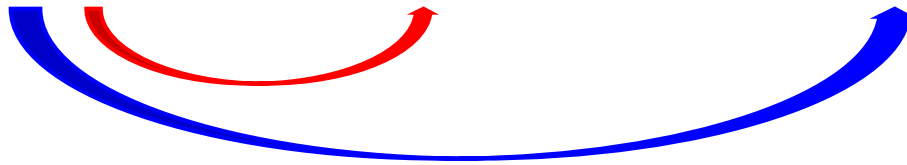
Значением ячейки C1 будет «ложь»,
значением ячейки C2 «истина».

Условная функция

Если в ячейке необходимо отображать разную информацию в зависимости от выполнимости условия, то используют условную функцию.

ЕСЛИ (условие; выражение1; выражение 2).

Если условие **истинно**, то выполняется **выражение1**, иначе **выражение2**.



ПРИМЕР

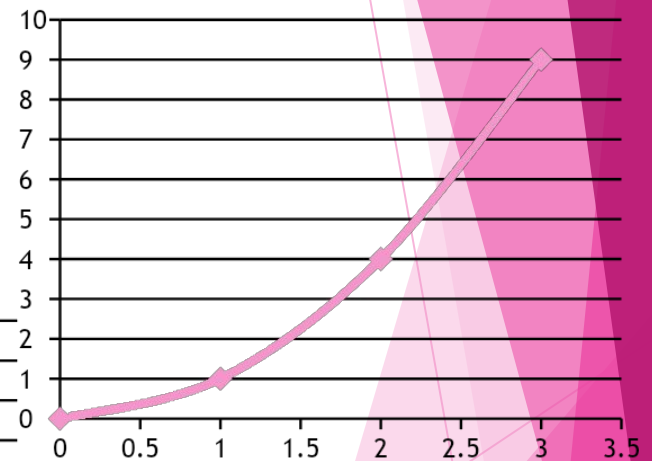
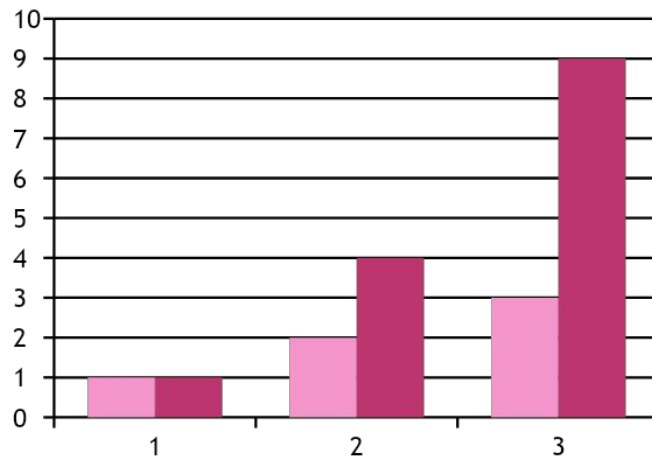
Значение ячейки A1 равно 4. В ячейке B1 записана функция = ЕСЛИ (A1>2; A1-3; 0).

Чему будет равно значение B1?

Решение. Условие $A1 > 2$ ($4 > 2$) истинно. Значит в ячейке будет отображаться значение выражения $A1-3$, т. е. 1

Деловая графика

- ▶ Табличный процессор позволяет строить разного вида графики и диаграммы по числовым данным.



Задания

	A	B	C
1	2	3	= A1 + \$B\$1
2	4	5	
3			= ЕСЛИ (C2=7; «молодец»; « подумай еще»)

1. Найти значение ячейки C2, если в нее скопировали формулу из ячейки C1.
2. Найти значение ячейки C3.

Домашнее задание

$\xi 21$ (*вопросы 1,2*)

$\xi 22$ (*вопросы 1,2*)

Закончите фразу

- ▶ Сегодня на уроке я . . .

СПАСИБО ЗА ВНИМАНИЕ