

Тема урока:

**Рельеф
Казахстан
а**

**Таблицы
истинности.
Логические
операции.**

A stylized illustration in the top-left corner shows a stack of four books with orange, green, red, and yellow covers. A laurel wreath with green leaves and a gold ribbon arches over the books.

Цели урока:

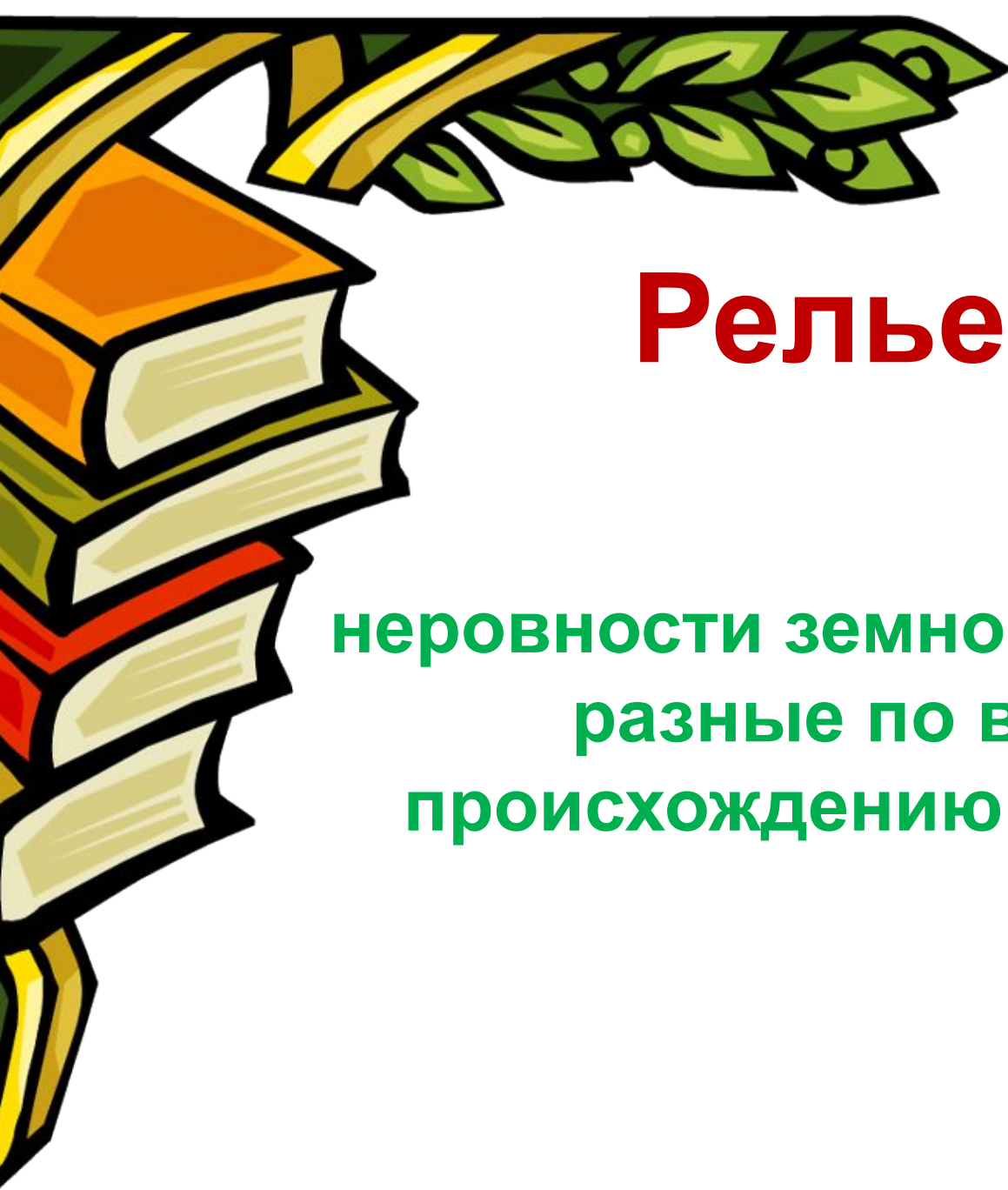
- ◆ Установить связь между тектоническими структурами и формами рельефа
- ◆ Научиться составлять таблицы истинности

A stylized illustration in the top-left corner of the slide. It features a stack of four books with orange, green, red, and yellow covers. A laurel wreath with green leaves and yellow stems arches over the books.

Задачи урока

Определить основные формы рельефа
и тектонические структуры

Уметь определять истинность и
ложность высказываний



Рельеф - ...

неровности земной поверхности,
разные по возрасту,
происхождению и по высоте.



Любое
из высказываний
может дать
характеристику,
передающую
одно из двух
значений -
«истина» или «ложь»



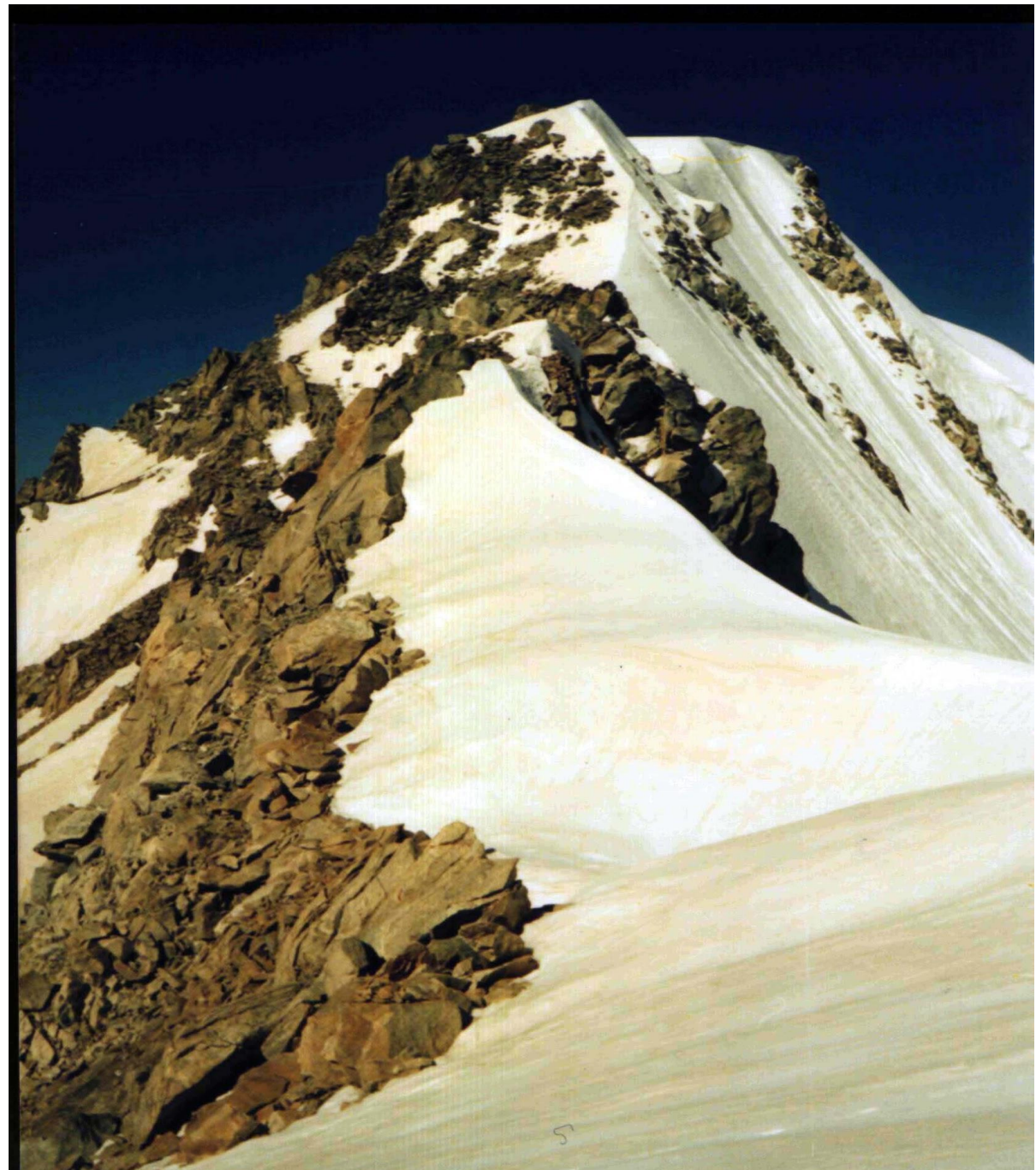
основные формы
рельефа

Горы

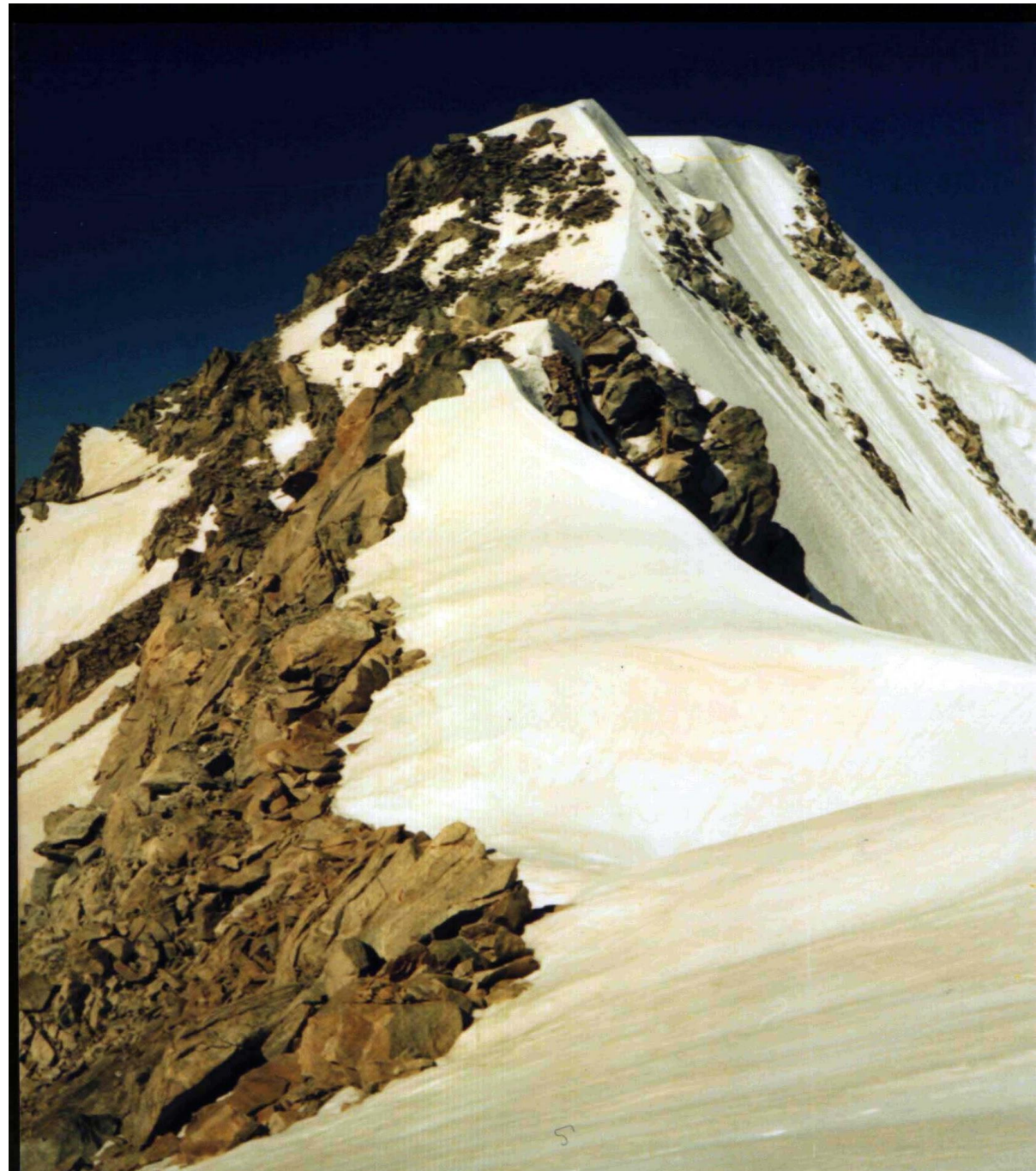
Равнины



Гора – это часть земной поверхности с различием относительных высот на ней не более 200м



Гора – это выпуклая часть земной коры, высота которой больше 500 метров над уровнем моря



Низкие горы

Низкие горы – это горы, абсолютная высота которых не превышает 1000 метров



Средние горы

имеют
абсолютную
высоту от
1000 до 2000
метров



Высокие горы

имеют
абсолютную
высоту свыше
2000 метров



Горы

**Высокие
свыше
2000 м**

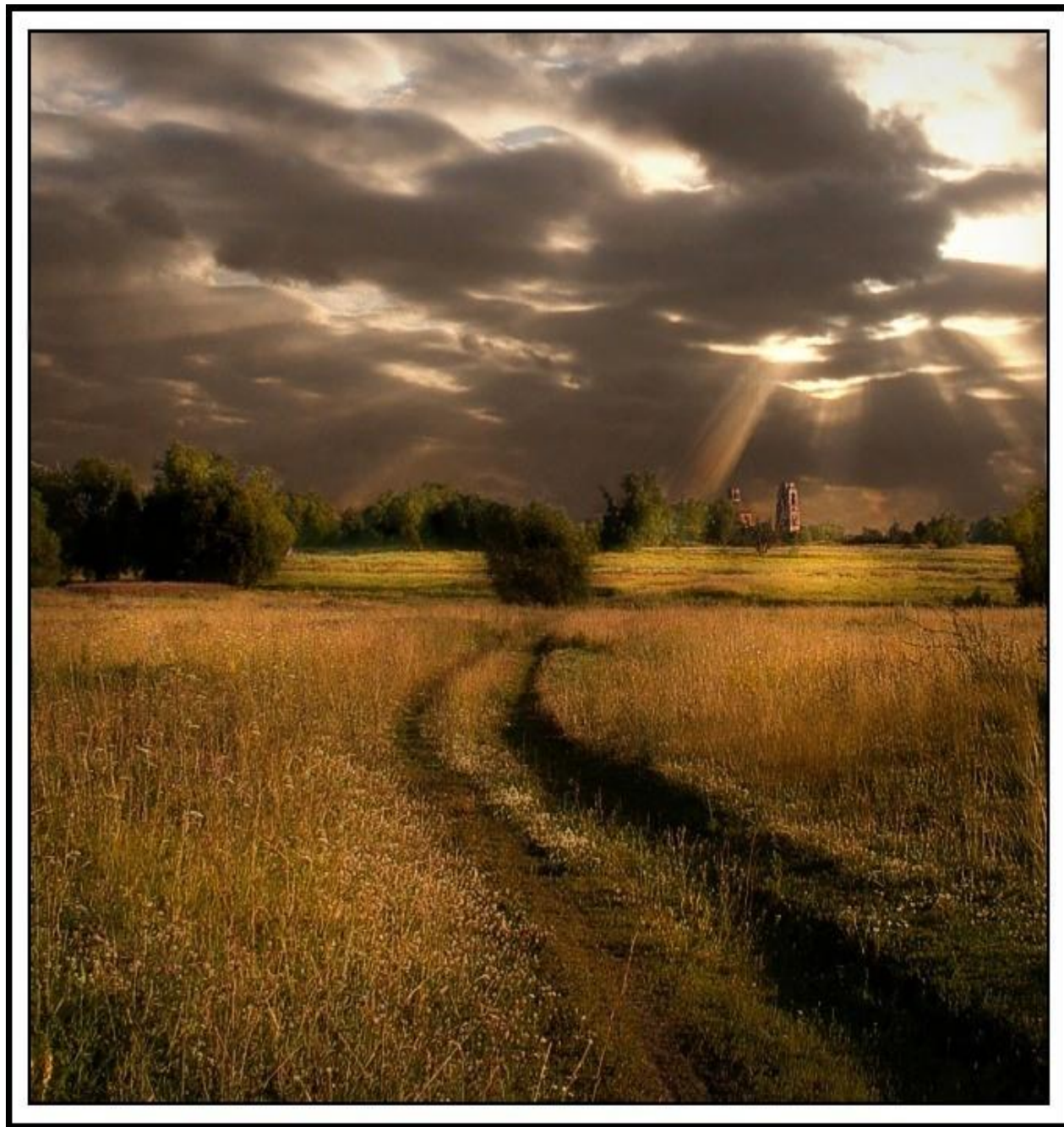
**Средние
1000-2000 м**

**Низкие
до 1000 м**

**Равнины –
это части
земной
поверхности
с различием
относительн
ых высот на
ней не
более 200м**



**Равнины –
это
относительно
выровненные
участки
земной
поверхности.**



Низменности

**Равнины,
абсолютная
высота
которых не
превышает
200 метров,
называются
низменностями**



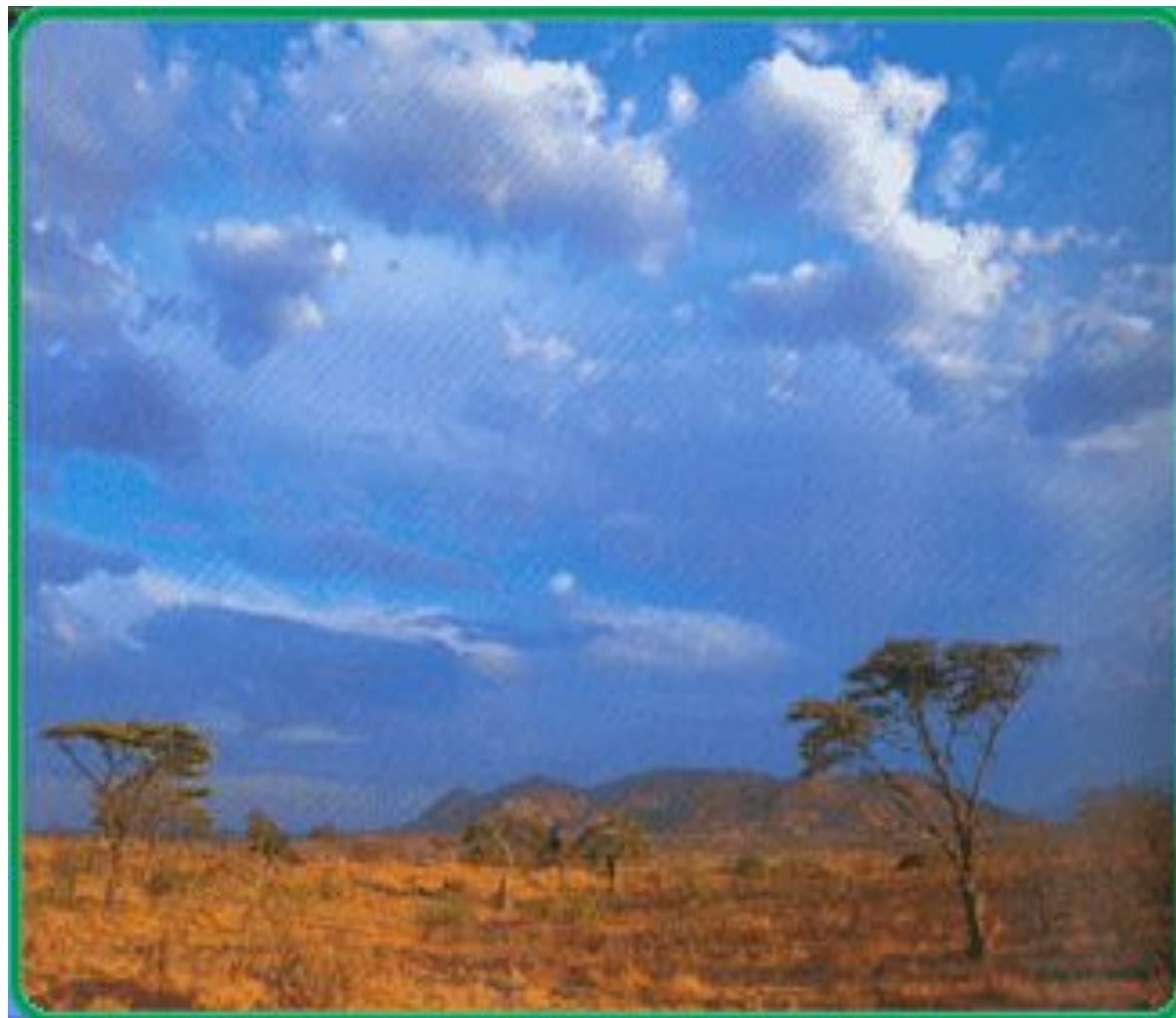
Возвышенности

Возвышенности – это равнины, абсолютная высота которых колеблется от 200 до 500 метров



Плоскогорья

**Высота от
500 и
более м.**



**Возвышенности
выше 500 м**

**Плоскогорья
свыше
от 0 до 200м**



**Низменности
до 200 - 500м**

Равнины





Равнины
Низменности
до 200 м
Возвышенности
200-500 м
Плоскогорья
свыше 500 м



**Тектонические
структуры**

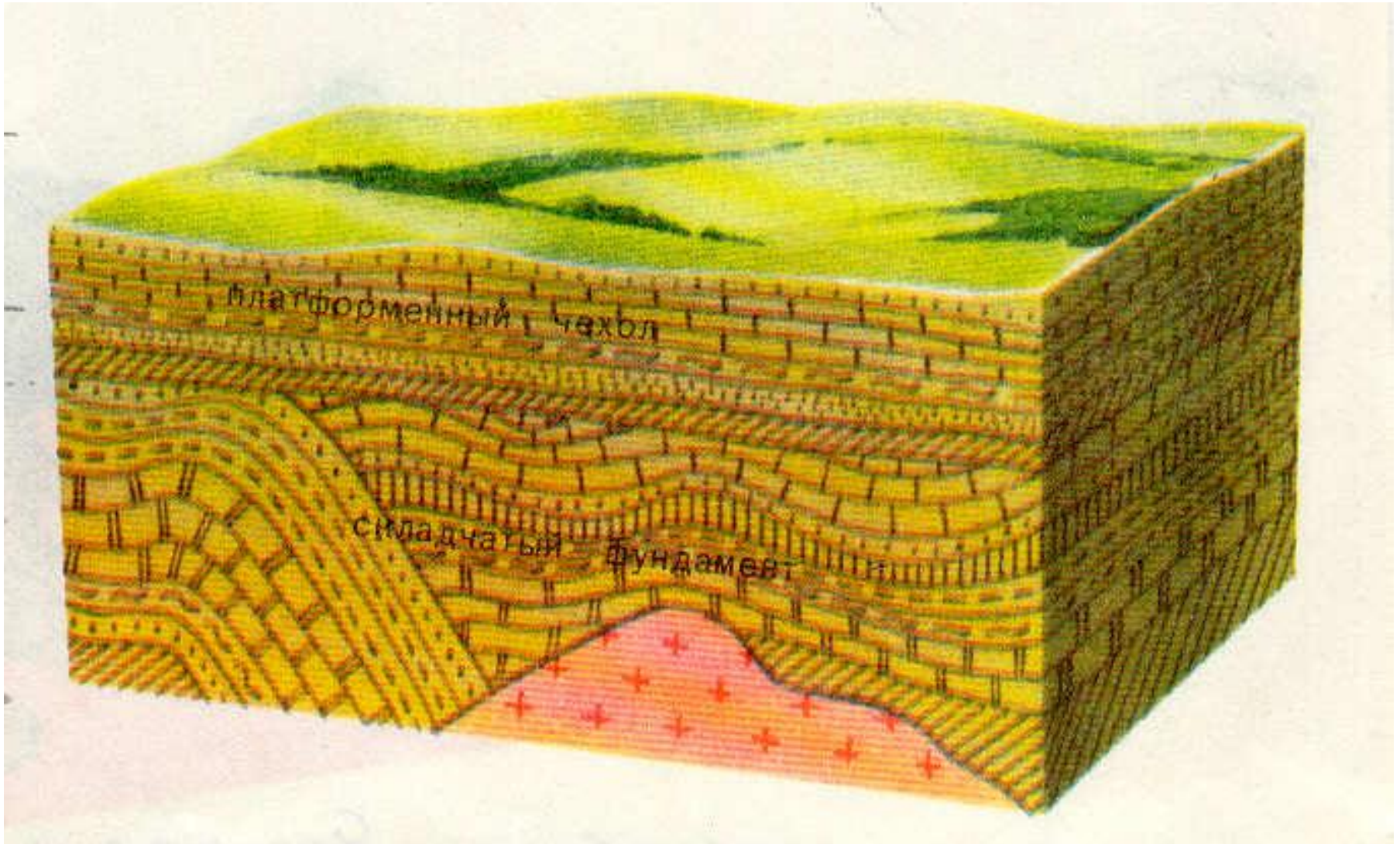


Платформы

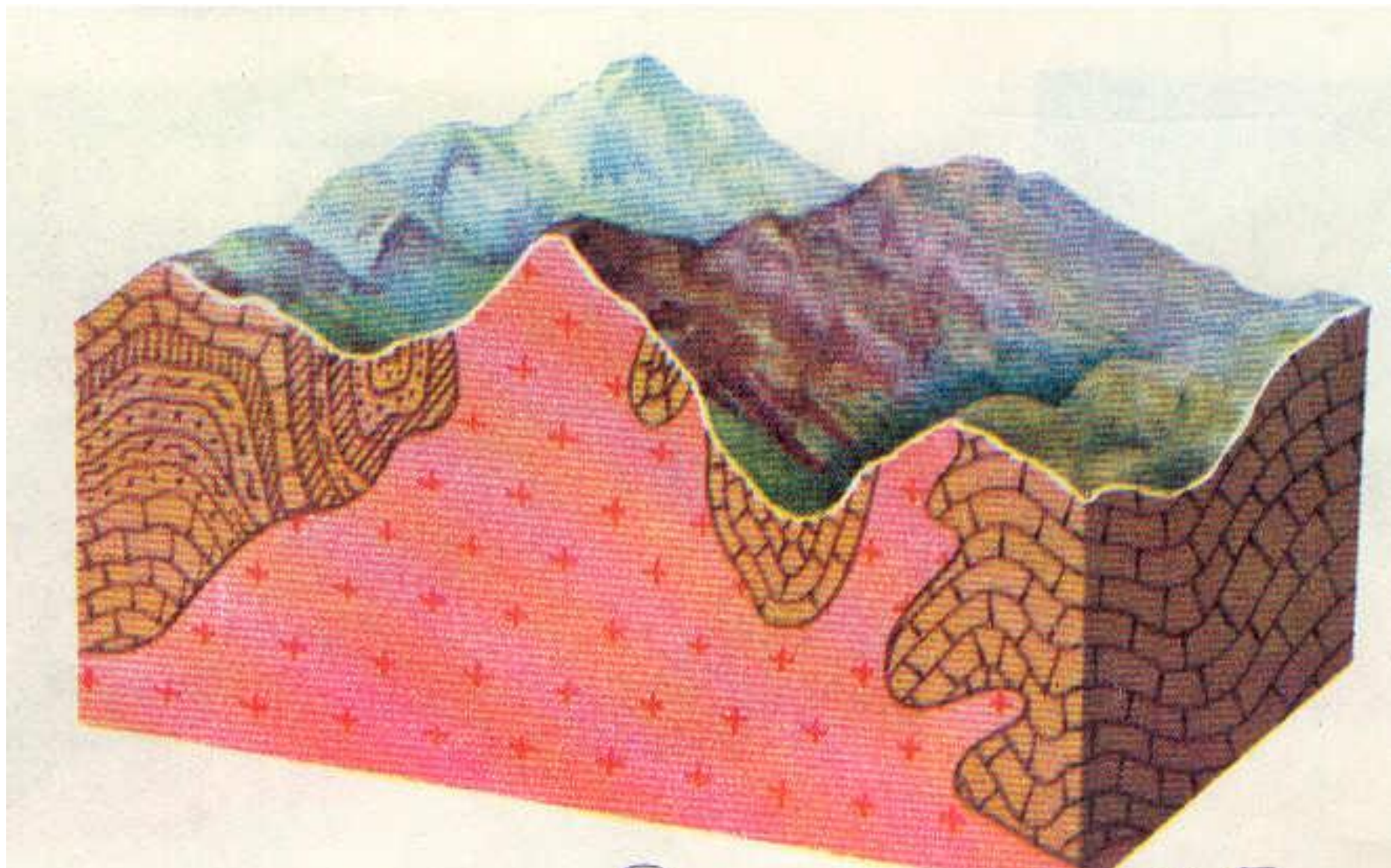


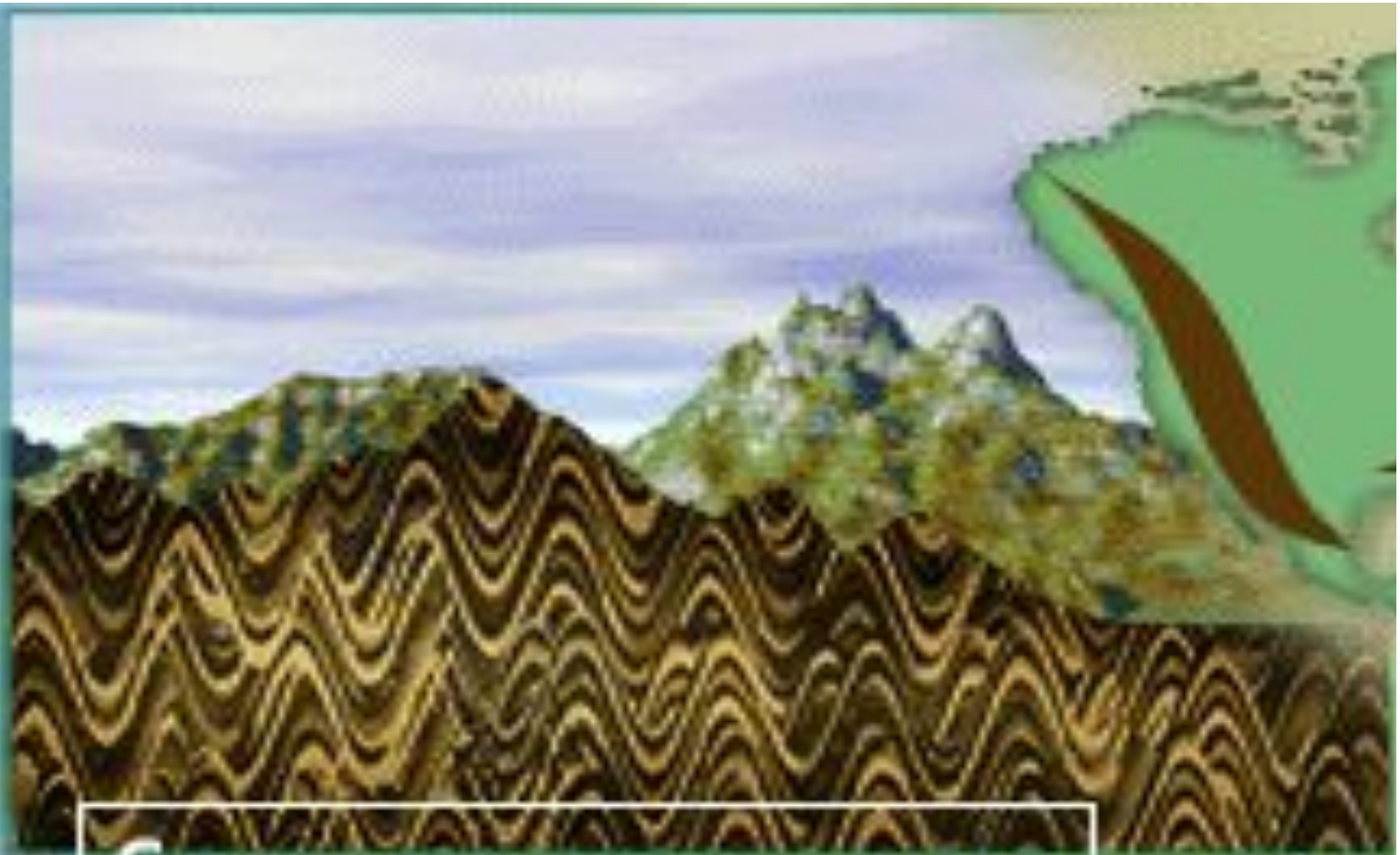
**Складчатые
области**

Платформа



Складчатая область





Складчатые горы
на суше

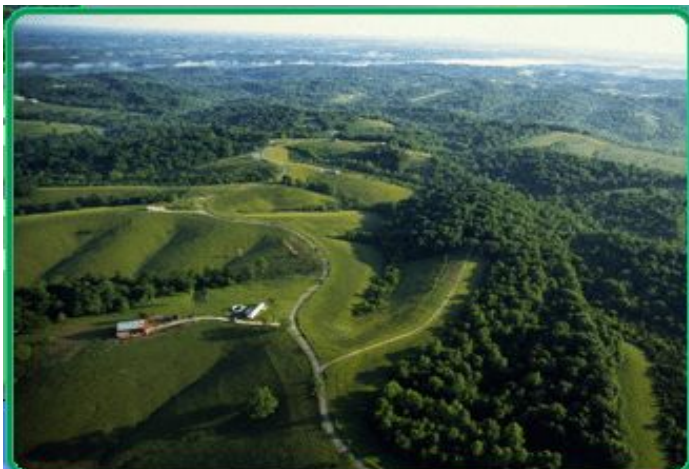


Физическая карта



Равнины

- Бетпакдала от 300-350 м
- Предуральское плато 100-300 м
- Плато Торгай 200-300 м
- Плато Устирт 200 м
- Общий Сырт до 500 м
- Прикаспийская до 100 м
- Западно-Сибирская до 200 м
- Туранская до 200 м





Горы



Низкие

- Мугалжары до 1000 м, максимальная высота Б. Боктыбай – 657 м
- Мангыстау до 1000 м, Бешоқы 556 м
- Сарыарка до 1000 м, максимальная высота Аксоран

1565 м

Высокие

- Алтай свыше 2000 м, максимальная высота 4506 м
- Сауыр-Тарбагатай свыше 2000 м, пик Музтау 3816 м
- Жетысуская горная страна свыше 2000 м, Бесбакан 4622 м.
- Тянь-Шань свыше 2000 м, Хан Танири 6995 м

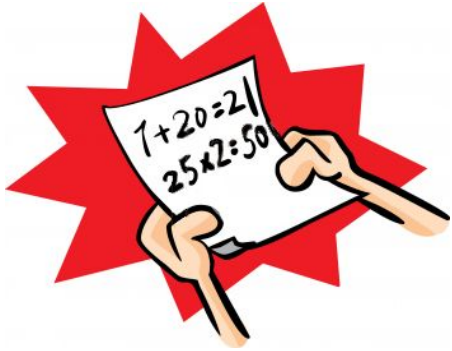
Тектонические структуры

Платформы:

- Восточно-Европейская
- Западно-Сибирская
плита
- Туранская плита

Складчатые области:

- Каледонская
- Герцинская



Логическое отрицание инверсия





Установить связь между тектоническими структурами и формами рельефа

Тектоническая структура	Возраст	Соответствующая ей форма рельефа	Высота
Платформа Восточно- Европейская	Древняя	Прикаспийская низменность	До 100 м



Платформа



Равнина



Горы

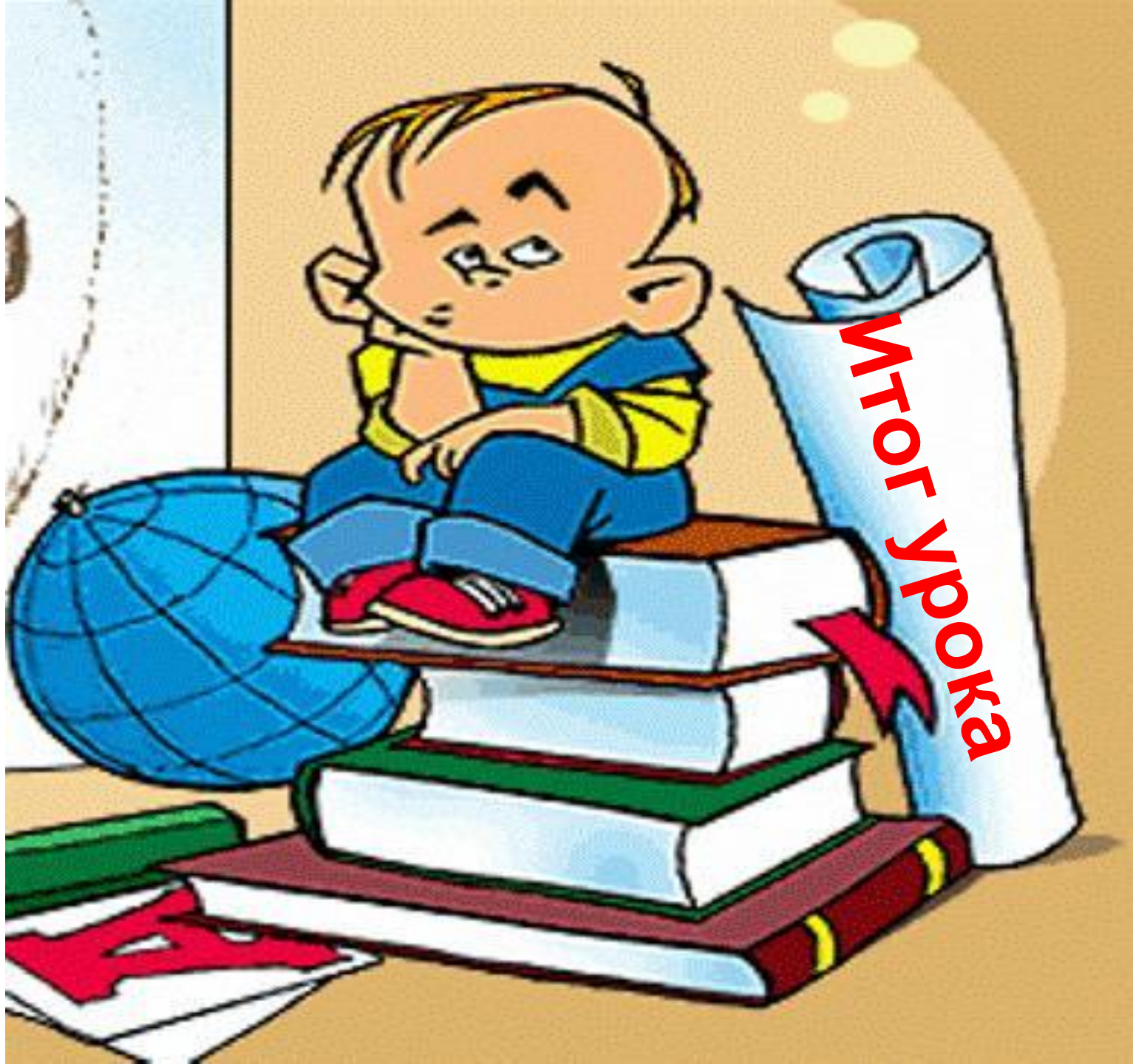


Из простых
высказываний
построить сложные
высказывания,
используя
логические связки
И, ИЛИ и
определить их
истинность.

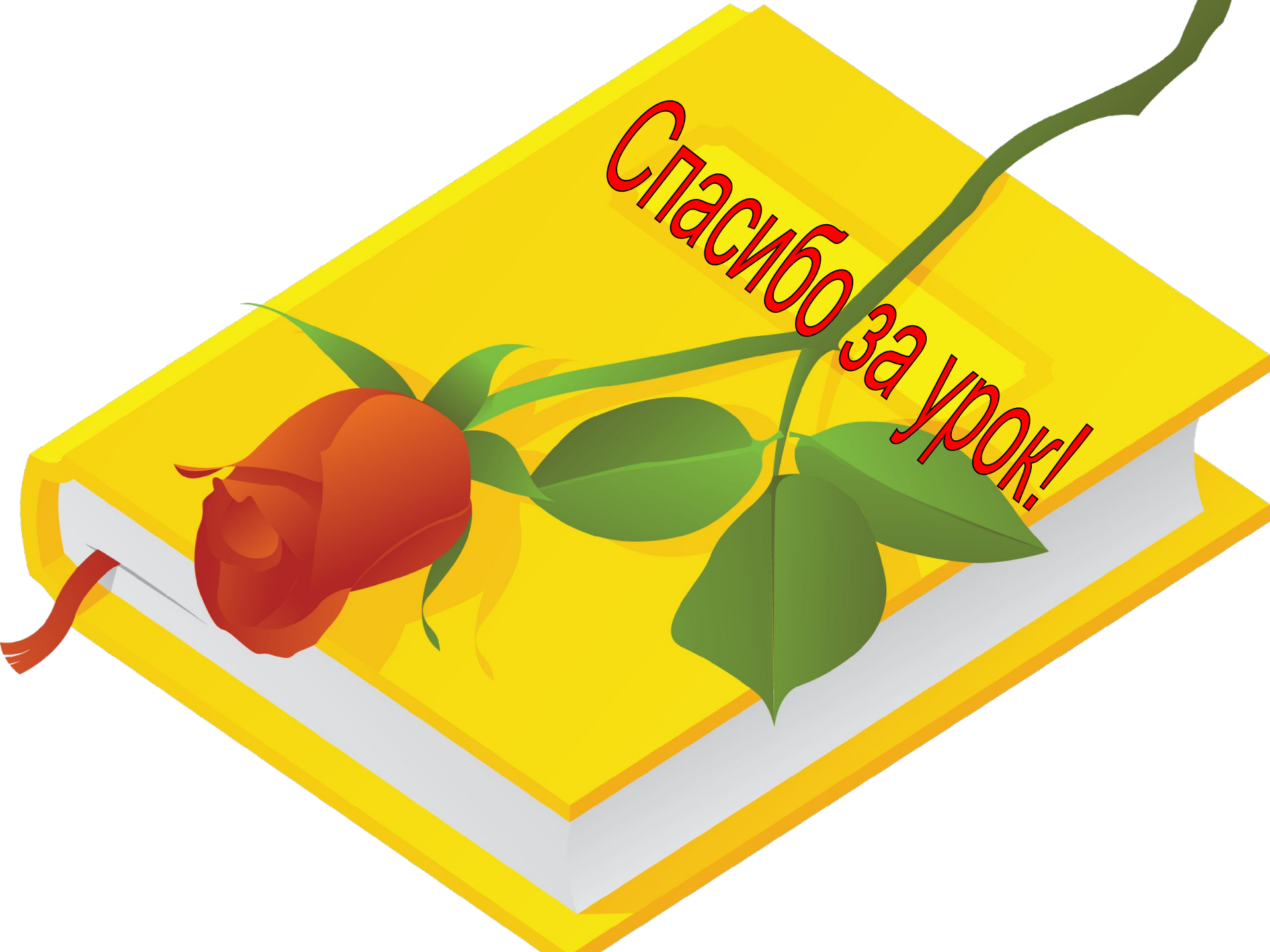
- 1) Горы бывают высокие. Горы бывают низкие.
- 2) Низменность выше возвышенности. Возвышенность ниже низменности.
- 3) Высокие горы выше низких. Средние горы выше низких.
- 4) Складчатая область – тектоническая структура. Платформа – тектоническая структура.
- 5) Плато располагаются на суше. Плато располагаются под водой.

- 1) Идет урок географии.
- 2) Гора выше равнины.
- 3) Рельеф – это неровности земной поверхности.
- 4) Астана, Париж и Москва – это столицы государств.
- 5) Завтра ожидается дождь или мокрый снег.





МТОГ урока



Спасибо за урок!