

Үй тапсырмасы

Зымыран сұрақтар:

- 1.Символдық жол дегеніміз не?**
- 2.Символдарды сипаттау үшін қандай түйінді сөз қолданылады?**
- 3.Символдық мәліметтерге қандай амалдар қолданылады?**
- 4.Символдық тұрақтылар қалай жазылады?**
- 5.Паскаль тілінде символдарды өңдеуге арналған қандай функциялар мен процедуралар бар?**





Ақпараттық диктант:

Copy (St, Poz,N)

LENGTH (S)

Insert(S1,S2,Poz)

Delete(S,Poz,N)

Upcase(ch)

Concat(s1, s2, ..., sn)



Ақпараттық диктант:

Мәтін ұзындығын анықтайтын функция **LENGTH (S)** деп аталады.

Copy (St, Poz,N) – St сөз тіркесінің Poz нөмірлік символынан бастап қатар тұрған N символ көшіріліп алынады.

Concat(s1, s2,...,sn) – жақша ішіндегі тіркестік айнымалылар мәндерін орналасқан орындары бойынша біріктіреді.


Uppcase(ch) – латын алфавитінің кіші әріптерін сәйкесінше бас әріптерге ауыстырады.

Delete(S,Poz,N) – S сөз тіркесі символдарының Poz нөмірінен бастап, N символды өшіреді де нәтижені қайта S мәні ретінде жазады, мұнда $Poz < 255$.

Insert(S1,S2,Poz) – S1 сөз тіркесін S2 тіркесінің Poz нөмірінен бастап кірістіріп орналастырады да, нәтижені S2 мәні ретінде жазады.

Компьютерлік модельдеу.





I ТОП:
МОДЕЛЬ, МОДЕЛЬ
ТҮРЛЕРІ.

II ТОП:
КОМПЬЮТЕРЛІК
МОДЕЛЬДЕУ

Алтын ереже

1. Сабаққа зейін қою
2. Топпен жұмыс кезінде белсенділік таныту
3. Бір-бірімізді тыңдай білу
4. Ұйымшыл болу
5. Уақытты тиімді пайдалану
6. Бір-бірімізді сыйлау





Компьютерде тапсырма орындату:

1. MS Word программасында адамның ақпараттық моделін жаса.

2. Paint графикалық редакторында «Менің болашақтағы мектебім» моделін құру.

Оқушының ақпараттық моделі:

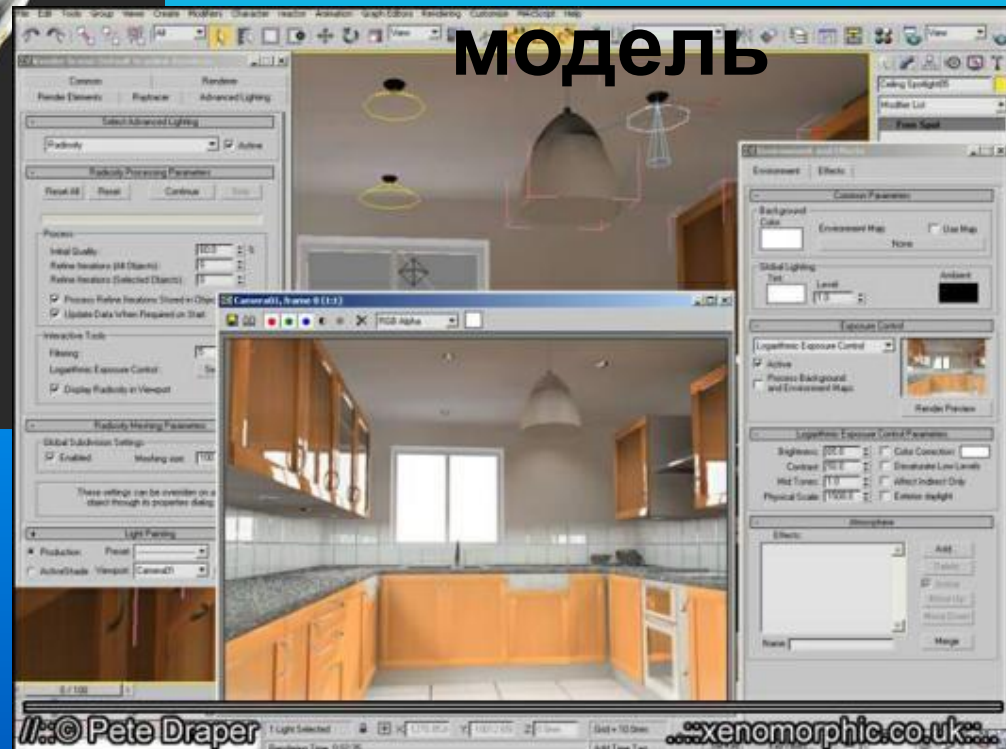
Аты-жөні	Туған жылы, күні, айы	Сыныбы	Мекен-жайы	Сүйікті ісі
Рахымбай Сымбат	31.12.1991	8	Абай көшесі №5	Кітап оқу

Интерьерді модельдеу



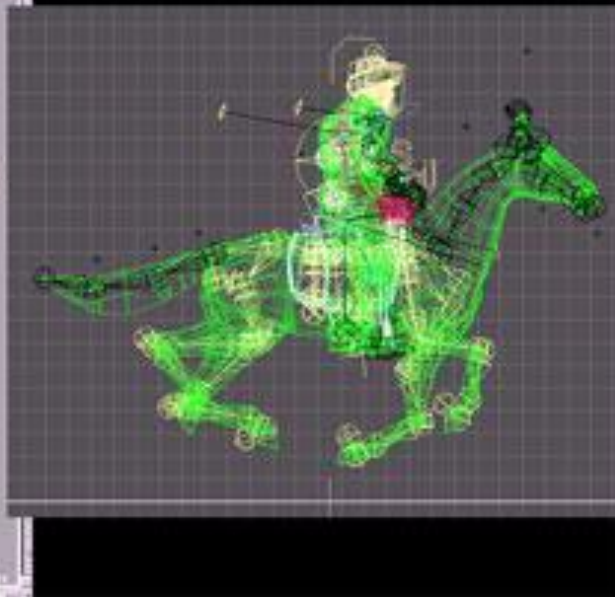
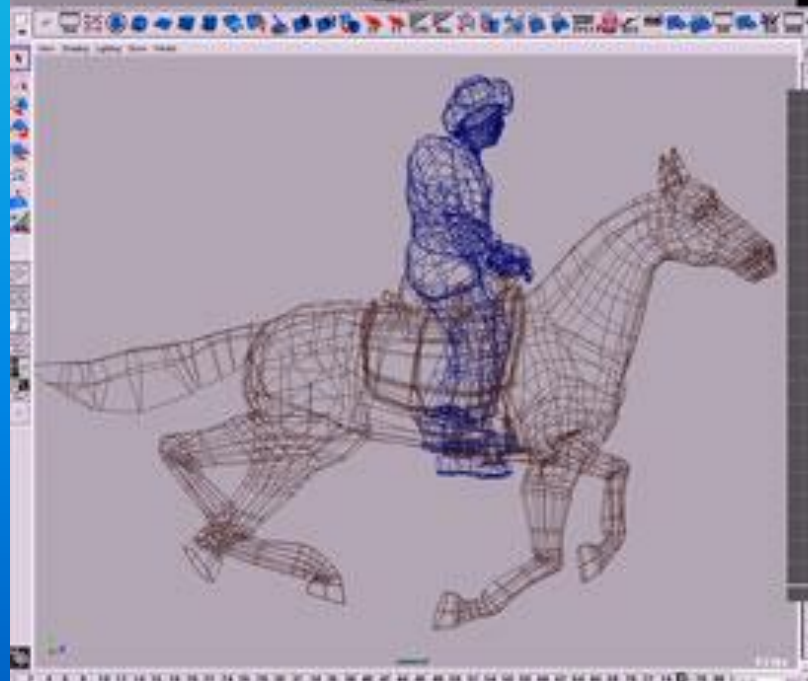
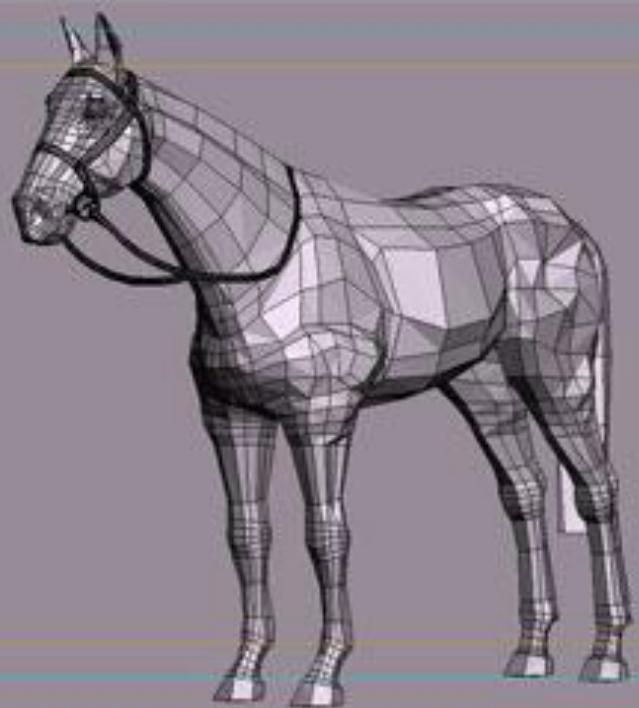
Материальдық
модель

Компьютерлік
модель



3D-модельдеу





Биологиялық объектілерді модельдеу



**Үйге тапсырма :
модель жобасын
жасау.**