

# Основные компоненты ПК

# Системный блок -

- функциональный элемент, защищающий внутренние компоненты компьютера от внешнего воздействия и механических повреждений, поддерживающий необходимый температурный режим внутри, экранирующий создаваемые внутренними компонентами электромагнитное излучение и являющийся основой для дальнейшего расширения системы.



**Компьютерный блок питания** — вторичный источник электропитания, предназначенный для снабжения узлов компьютера электрической энергией постоянного тока.

Также, будучи снабжён вентилятором, он участвует в охлаждении системного блока.

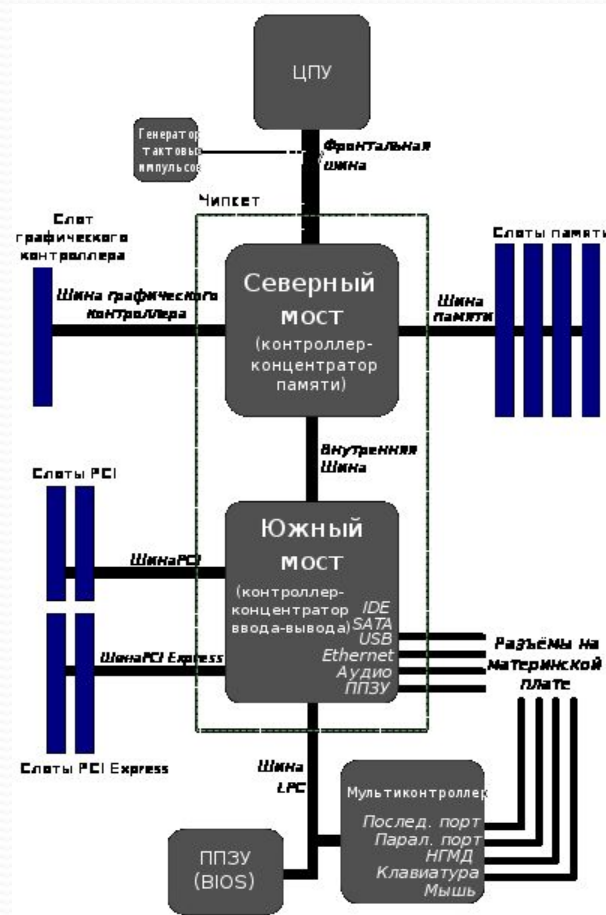


# Материская плата

- — это сложная многослойная печатная плата, на которой устанавливаются основные компоненты персонального компьютера (центральный процессор, контроллер ОЗУ и собственно ОЗУ, загрузочное ПЗУ, контроллеры базовых интерфейсов ввода-вывода). Как правило, материнская плата содержит разъёмы (слоты) для подключения дополнительных контроллеров, для подключения которых обычно используются шины USB, PCI и PCI-Express.

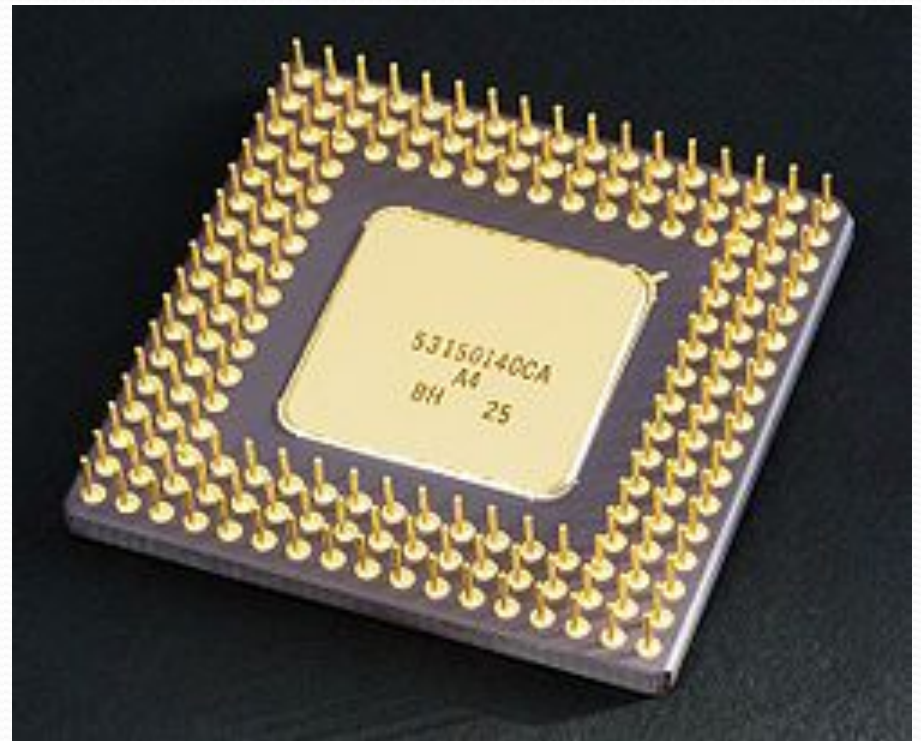


# Компоненты материнской платы



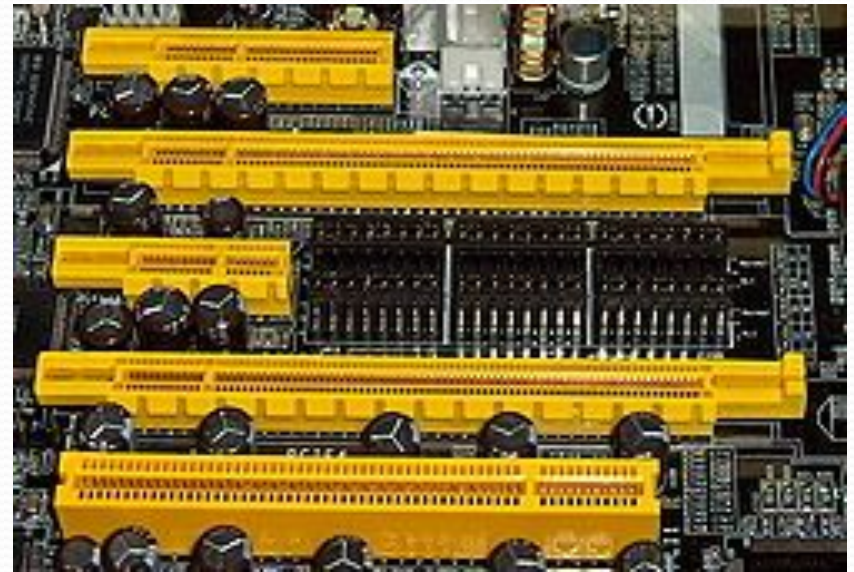
# Центральный процессор

- — (центральное обрабатывающее устройство) — исполнитель машинных инструкций, часть аппаратного обеспечения компьютера или программируемого логического контроллера; отвечает за выполнение операций, заданных программами.



# Компьютерная шина

- — в архитектуре компьютера подсистема, которая передаёт данные между функциональными блоками компьютера.



# Видеокарта

- (видеоада́птер) (англ. videocard) — устройство, преобразующее изображение, находящееся в памяти компьютера, в видеосигнал для монитора.





# Звуковая плата

- (также называемая звуковой картой или аудиокартой; англ. sound card) — дополнительный элемент компьютера, не относящийся к его основному предназначению, позволяющий обрабатывать (выводить на акустические системы и/или записывать в компьютер) звук.



# Сетевая плата

- , также известная как сетевая карта, сетевой адаптер, Ethernet-адаптер, NIC (англ. network interface card) — периферийное устройство, позволяющее компьютеру взаимодействовать с другими устройствами сети.



# Компьютерная память

- (устройство хранения информации, запоминающее устройство) — часть вычислительной машины, физическое устройство или среда для хранения данных, используемых в вычислениях, в течение определённого времени.



# Оперативная память

- — часть системы компьютерной памяти, в которой временно хранятся данные и команды, необходимые процессору для выполнения им операции и время доступа к которой не превышает одного его такта.



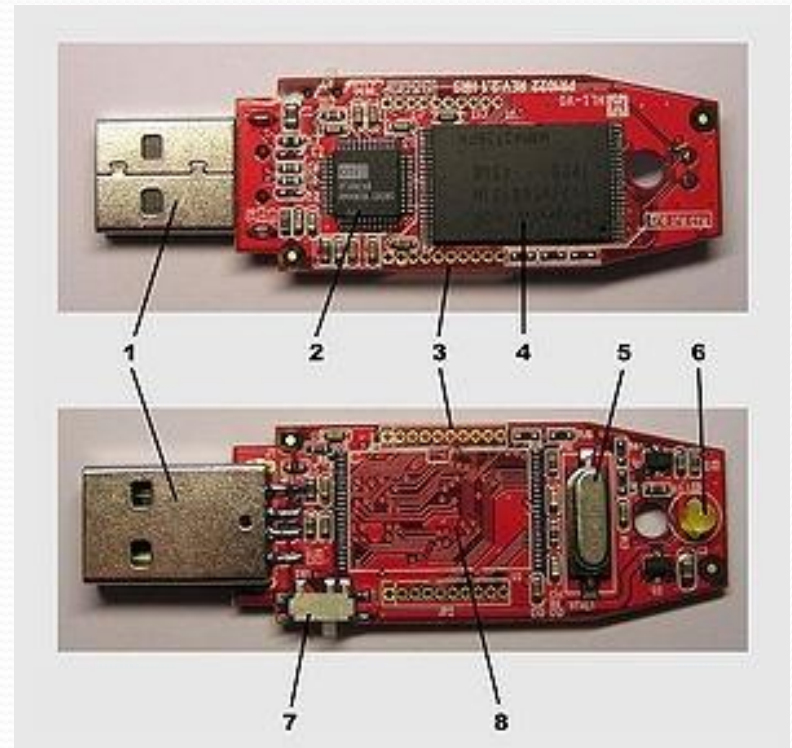
# Накопитель на жёстких магнитных дисках или НЖМД

- (англ. hard (magnetic) disk drive, HDD, HMDD), жёсткий диск, в компьютерном сленге винчестер, «винт», хард, харддиск — устройство хранения информации, основанное на принципе магнитной записи. Является основным накопителем данных в большинстве компьютеров.



# USB-флеш-накопитель

- (сленг. флешка, флэшка) — запоминающее устройство, использующее в качестве носителя флеш-память и подключаемое к компьютеру или иному считывающему устройству по интерфейсу USB.



# Оптический пр

- — электрическое устройство для считывания и возможно записи информации с оптических носителей (CD-ROM, DVD-ROM). Существуют следующие типы приводов:



# Дисковод

- —  
электромеханическое устройство,  
позволяющее  
осуществить  
чтение/запись  
информации на  
цифровые носители  
имеющие форму диска.

