

Информатика и ИКТ

Лекция 10 Часть 2 Диаграммы



1 курс



Информатика и ИКТ

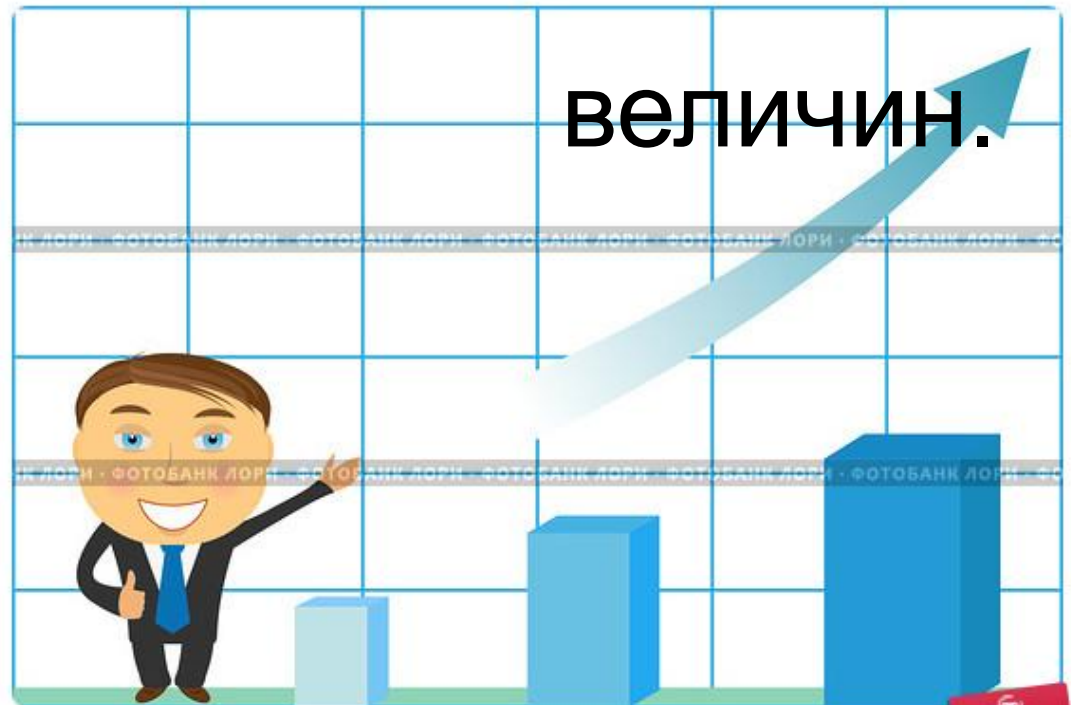
Диаграммы в Excel



1 курс

Диаграмма

- это графическое изображение, наглядно показывающее соотношение каких-либо величин.

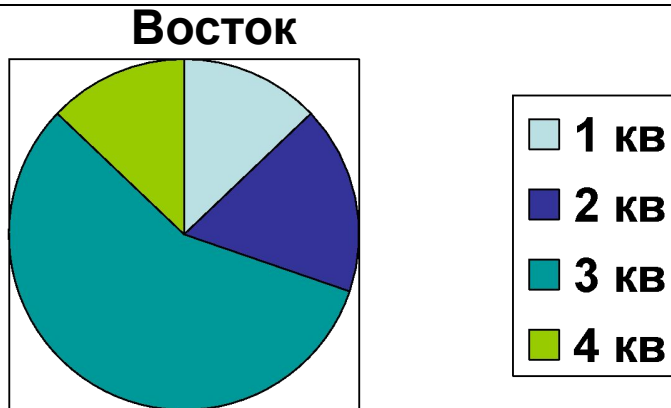
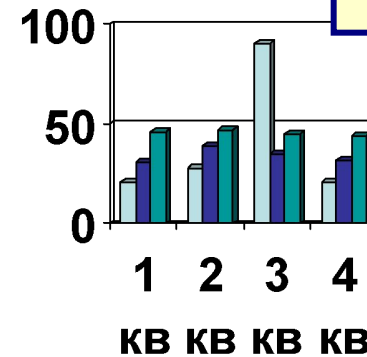


Весёлый бизнесмен показывает растущий график, рисунок
© Александр Галата / Фотобанк Лори

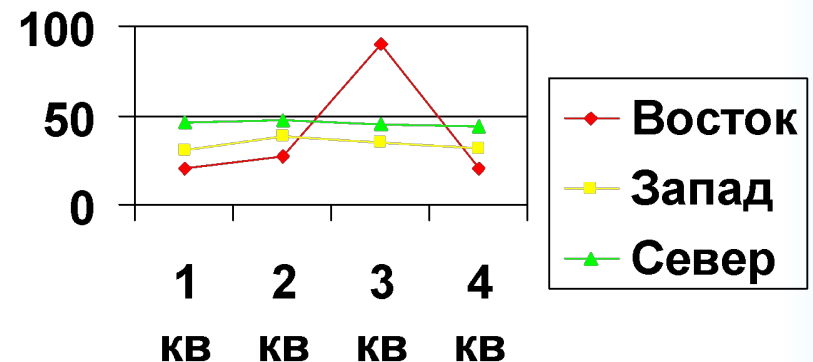


Типы диаграмм

	1 кв	2 кв	3 кв	4 кв
Восток	20,4	27,4	90	20,4
Запад	30,6	38,6	34,6	31,6
Север	45,9	46,9	45	43,9

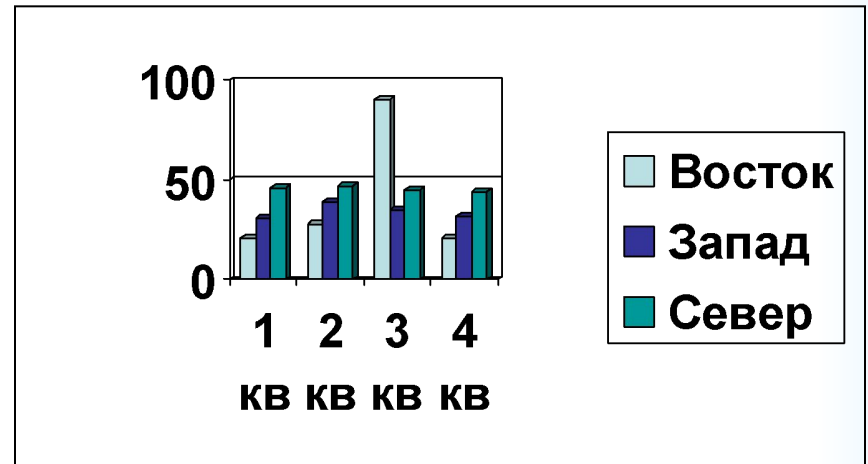


Круговая



Гистограмма

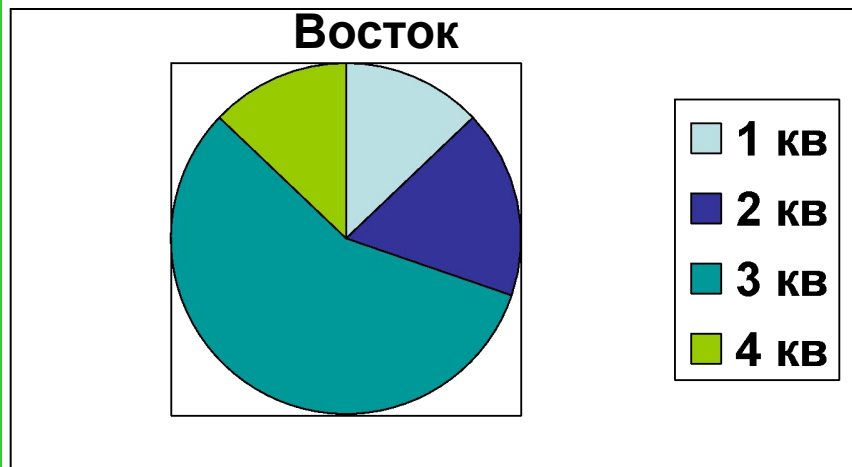
	1 кв	2 кв	3 кв	4 кв
Восток	20,4	27,4	90	20,4
Запад	30,6	38,6	34,6	31,6
Север	45,9	46,9	45	43,9



Гистограмма позволяет наглядно отобразить и сравнить **несколько** данных по **разным** параметрам.

Круговая диаграмма

	1 кв	2 кв	3 кв	4 кв
Восток	20,4	27,4	90	20,4
Запад	30,6	38,6	34,6	31,6
Север	45,9	46,9	45	43,9



Круговая диаграмма позволяет наглядно сравнить части **ОДНОГО** целого.

График

	1 кв	2 кв	3 кв	4 кв
Восток	20,4	27,4	90	20,4
Запад	30,6	38,6	34,6	31,6
Север	45,9	46,9	45	43,9

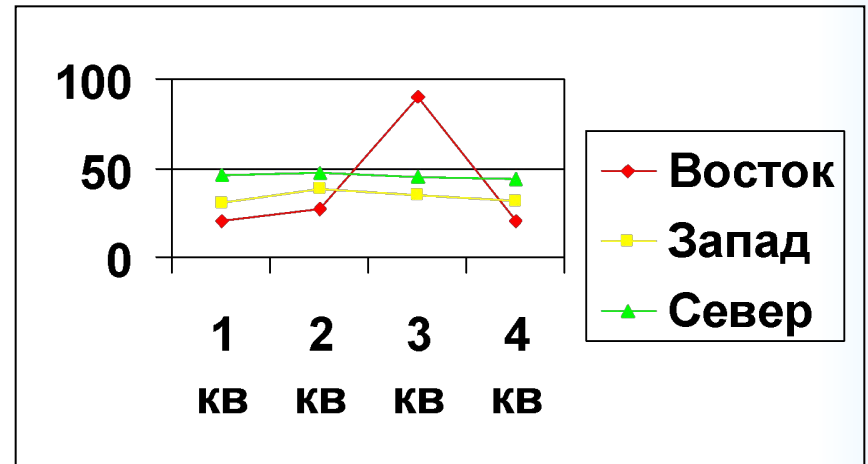
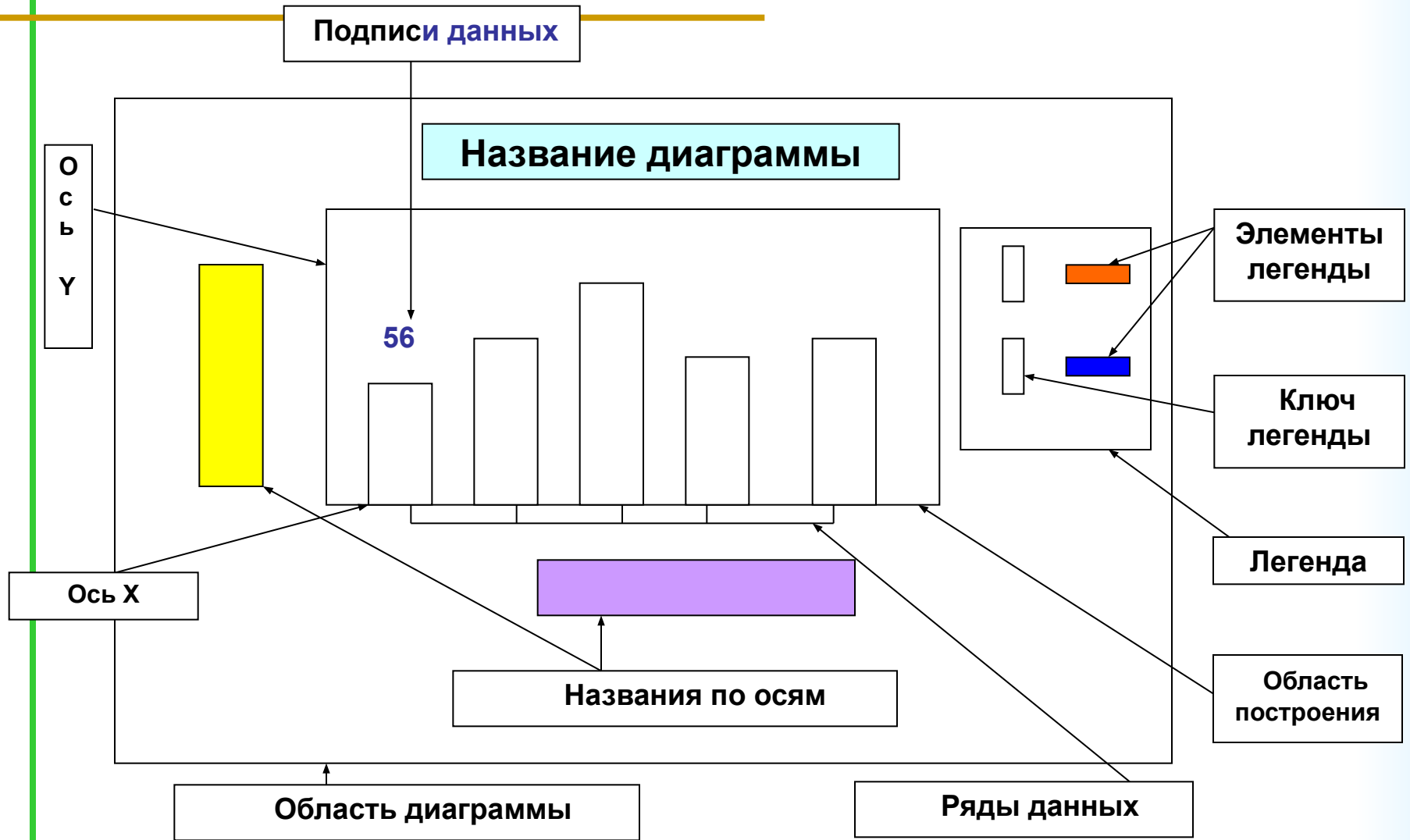


График позволяет наглядно отобразить и сравнить **несколько** данных по **разным** параметрам в виде линий (точек).

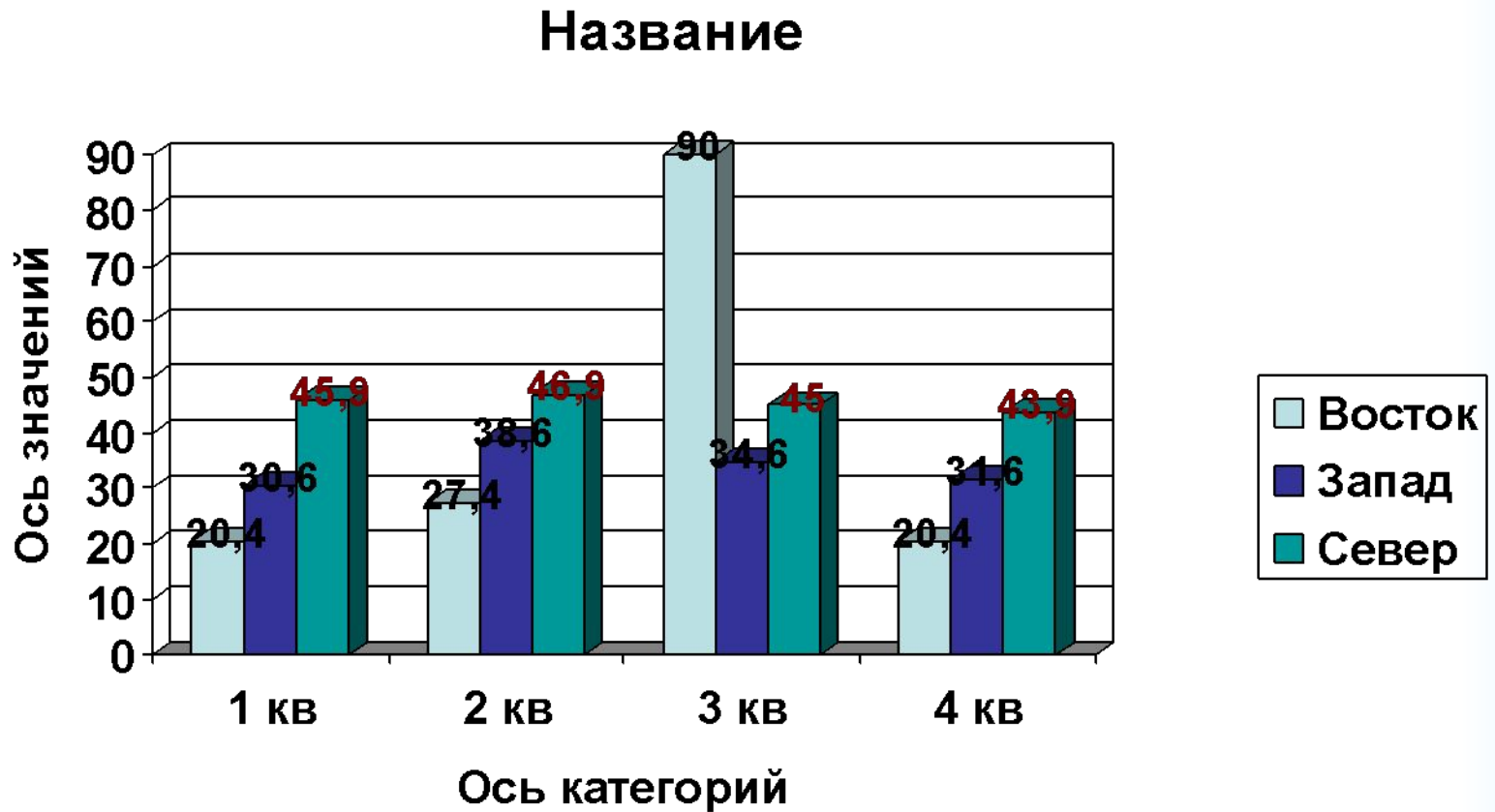
Создание диаграмм

- При создании диаграммы используются ячейки с данными, которые затем отображаются в виде столбиков, секторов, точек, линий и в иной форме.
 - Группы элементов данных, отображающих содержимое одной строки или одного столбца таблицы, составляют **ряд данных**.
 - Каждый ряд на диаграмме выделяется уникальным **цветом или узором**.
-

Объекты диаграммы

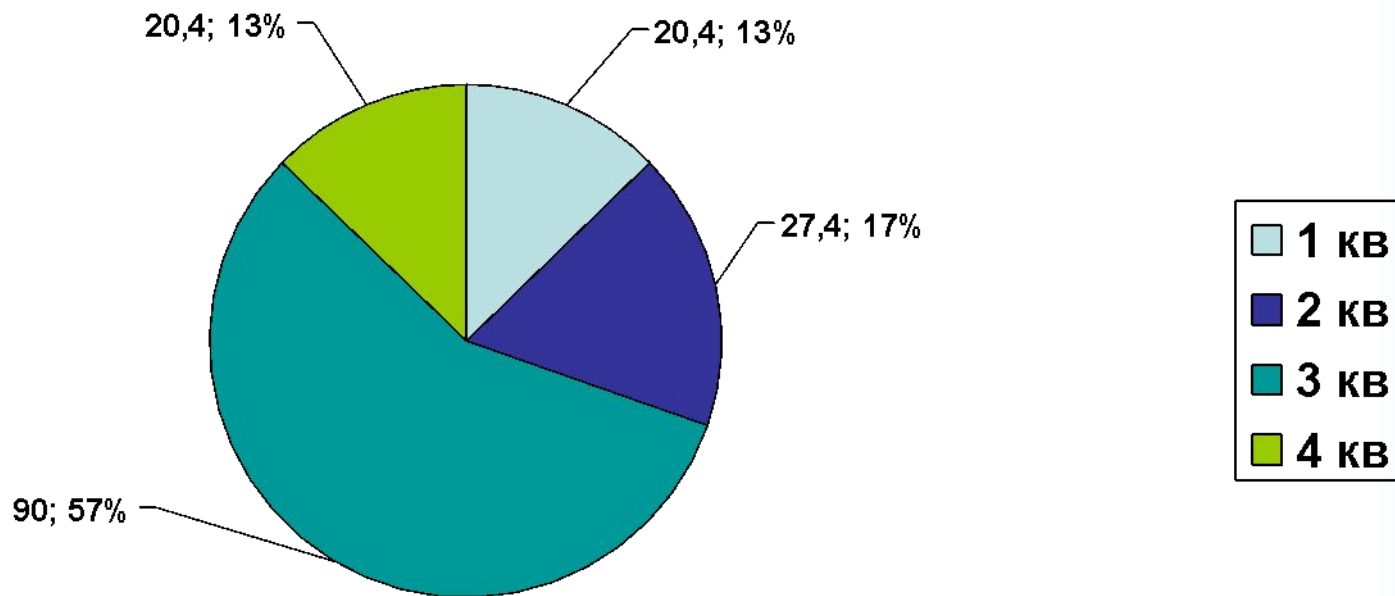


Пример: Гистограмма



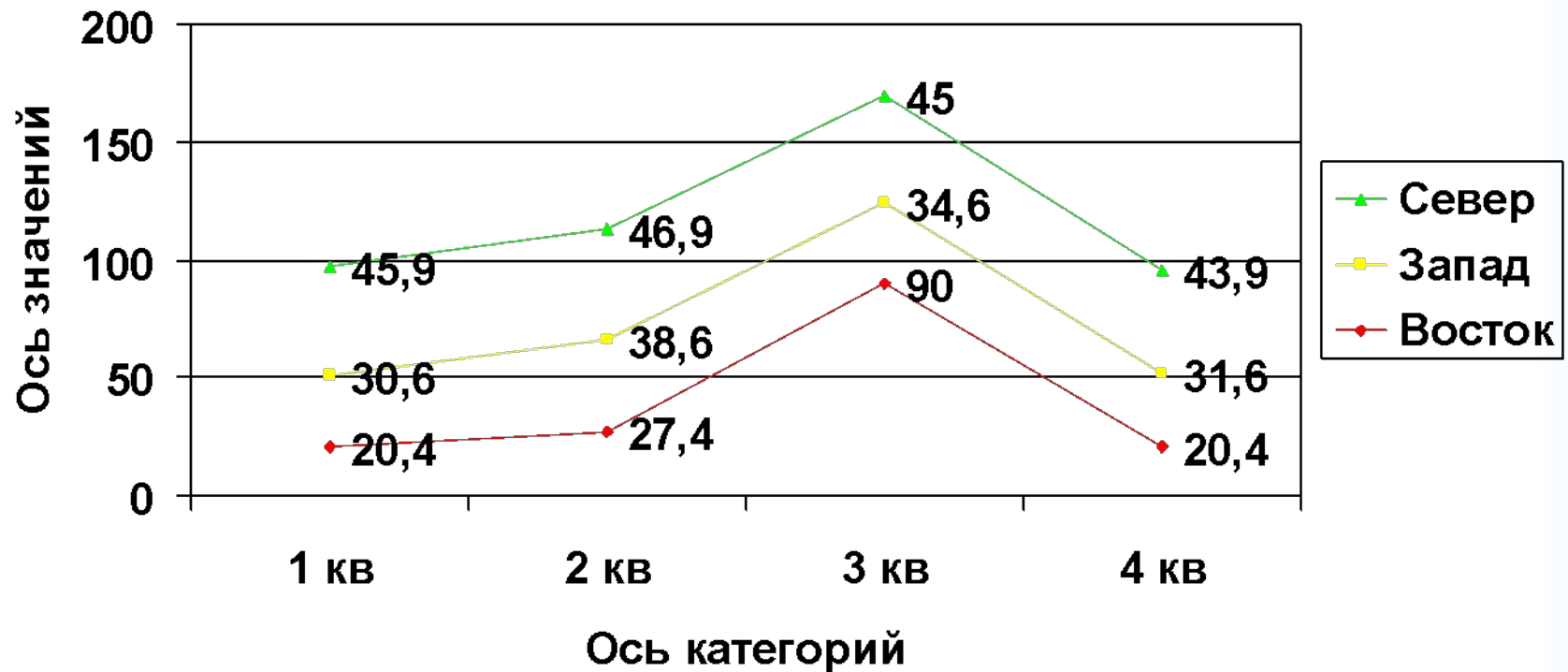
Пример: Круговая диаграмма

Название диаграммы



Пример: Графики

Название



Характеристики диаграмм

Характеристика	Гистограмма	Круговая диаграмма	График
Наглядность	средняя	высокая	низкая
Информативность	средняя	низкая	высокая
Возможности проведения анализа	средние	низкие	высокие
Возможности выявления процентных соотношений	средние	высокие	низкие

Перед построением диаграмм важно:

- правильно выбрать её тип (по смыслу)
 - понять, какой диапазон нужно выделить в таблице для построения (как правило, БЕЗ итоговой строки)
-

Как создать диаграмму

1. Подготовка:

Выделить нужный диапазон в таблице

2. Получение диаграммы:

вкладка **Вставка** □ группа **Диаграммы** □
выбрать нужный тип диаграммы □ выбрать
подтип диаграммы.

3. Редактирование диаграммы:

с помощью вкладки **Работа с диаграммами** с
тремя внутренними вкладками:

Конструктор, Макет и Формат.

Контрольные вопросы

- Что такое диаграмма?
- Назовите основные объекты диаграмм.
- Назовите основные типы диаграмм.
- Что нужно сделать перед построением диаграммы?
- Назовите этапы построения диаграмм
- Перечислите преимущества и недостатки диаграмм разных типов.

