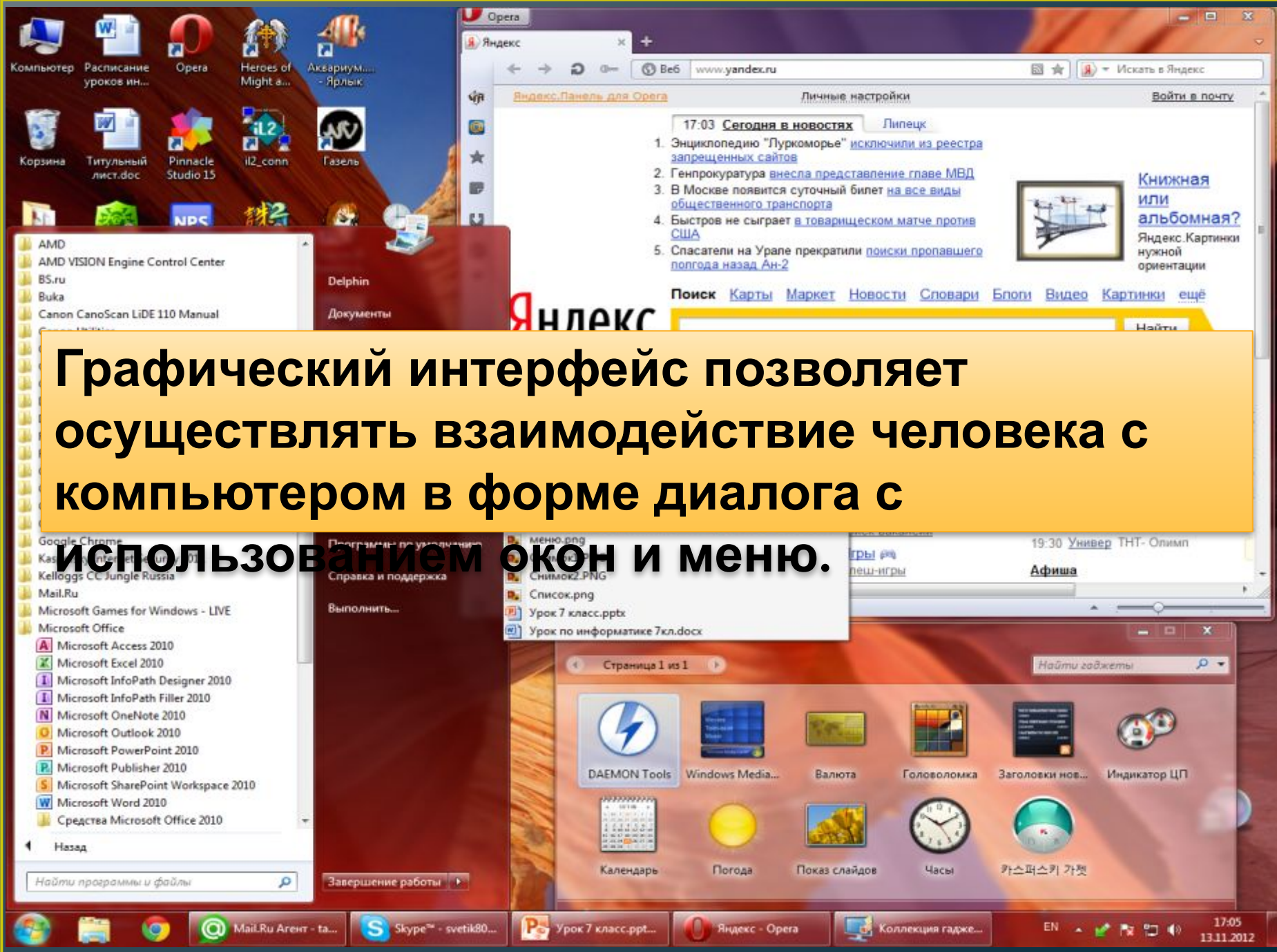




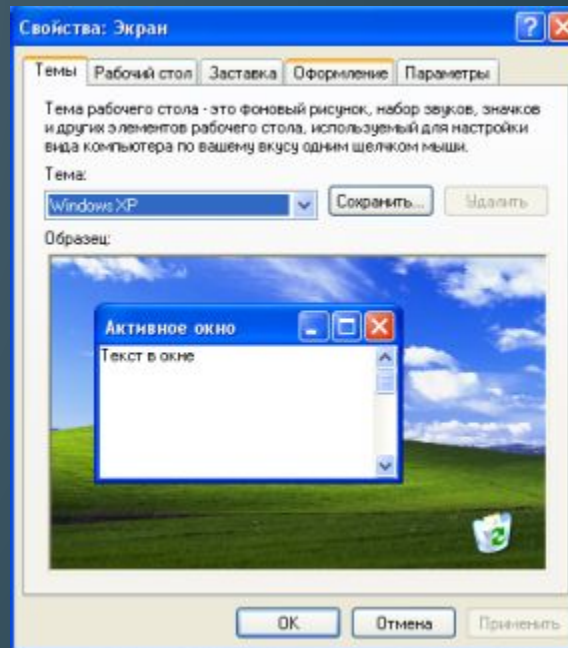
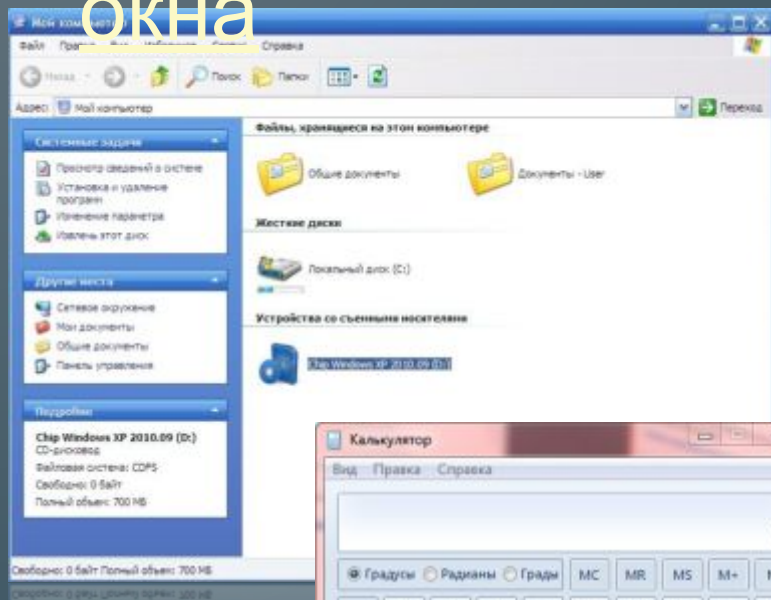


Графический интерфейс операционных систем и приложений

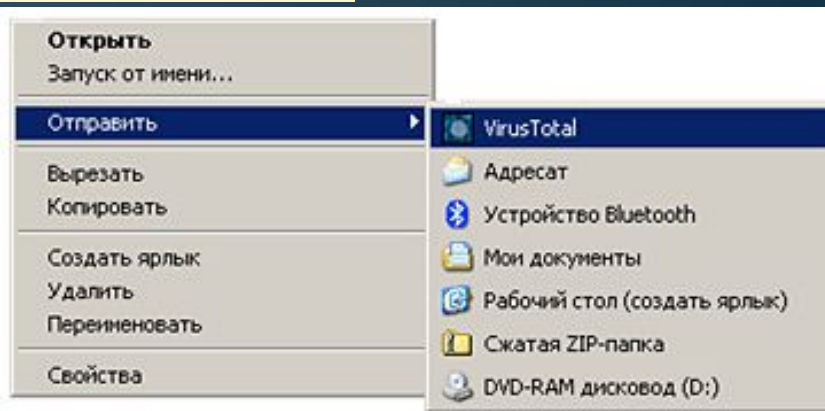
Графический интерфейс позволяет осуществлять взаимодействие человека с компьютером в форме диалога с использованием окон и меню.



Диалоговые окна

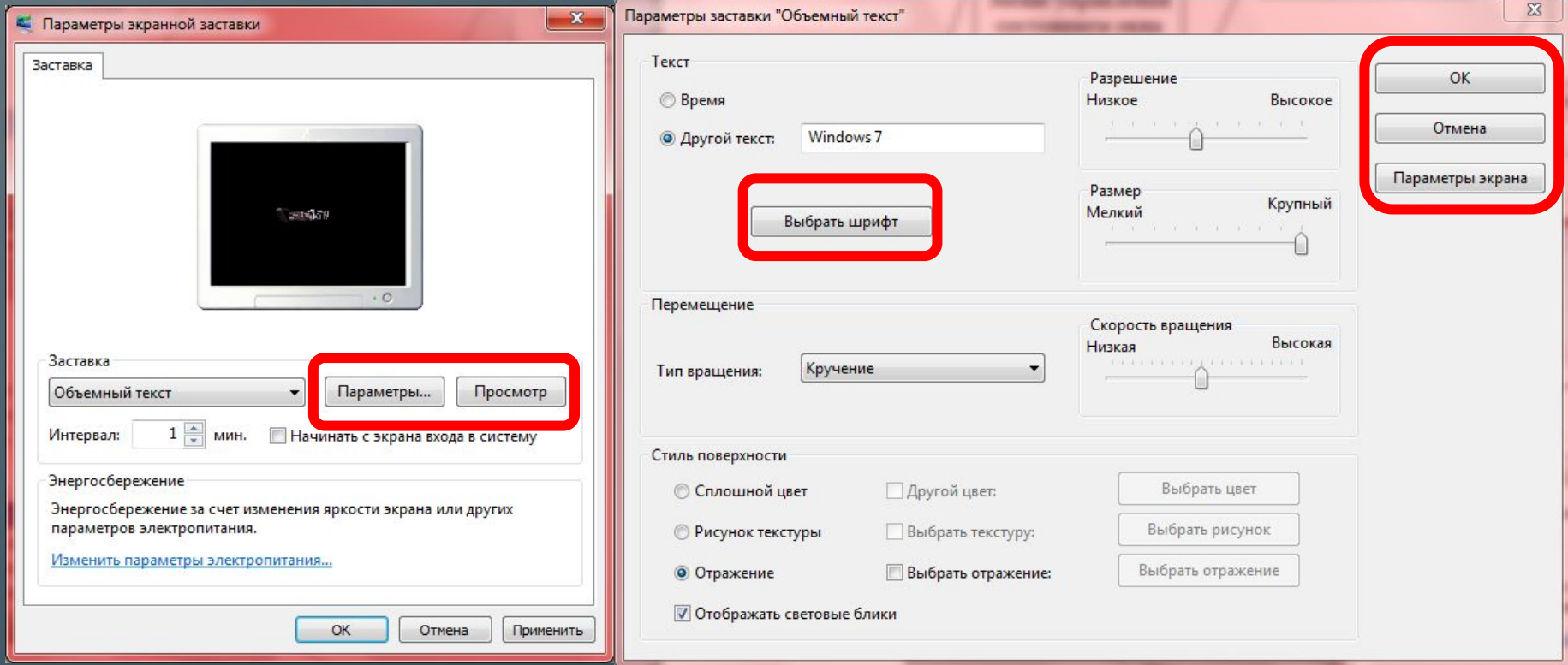


Окна папок и приложений



Контекстные меню

Диалоговые окна

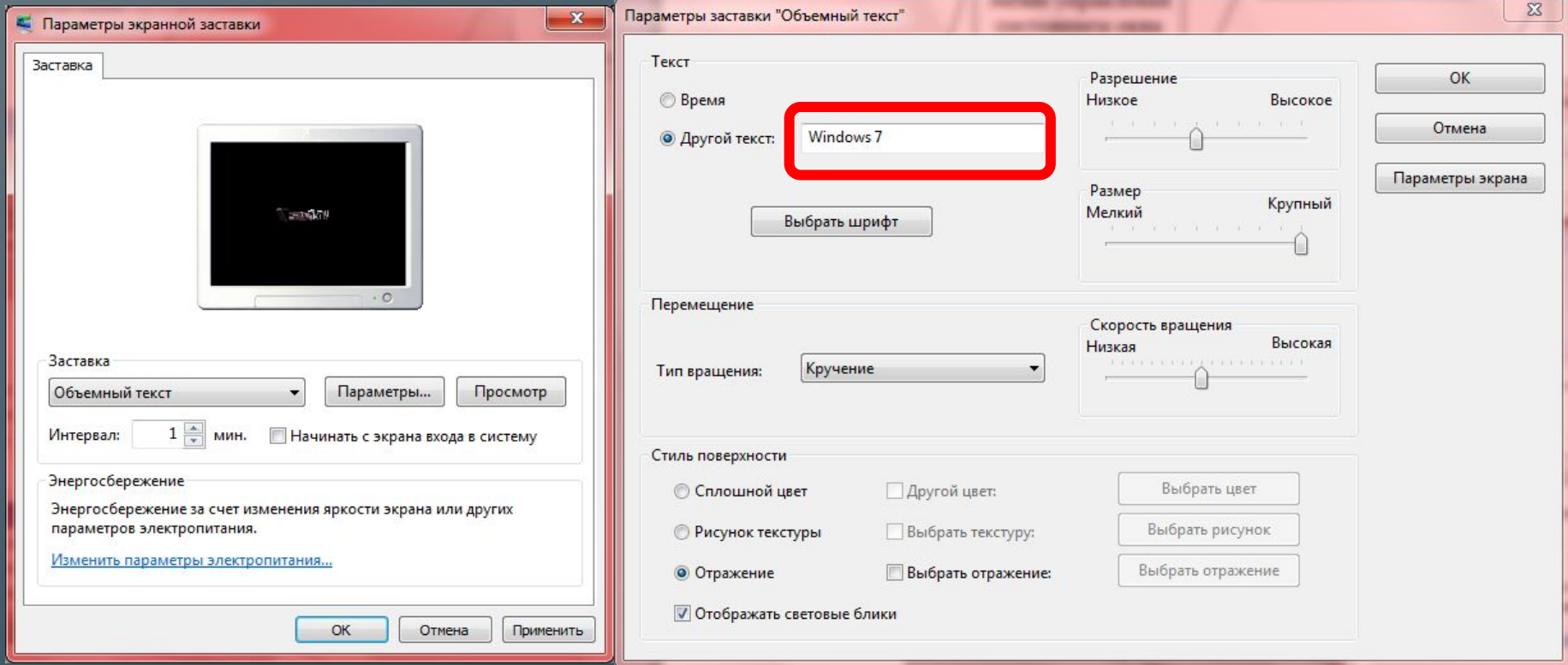


Управляющие

Кнопка – обеспечивает выполнение того или иного действия, а надпись на кнопке поясняет ее назначение

элементы:

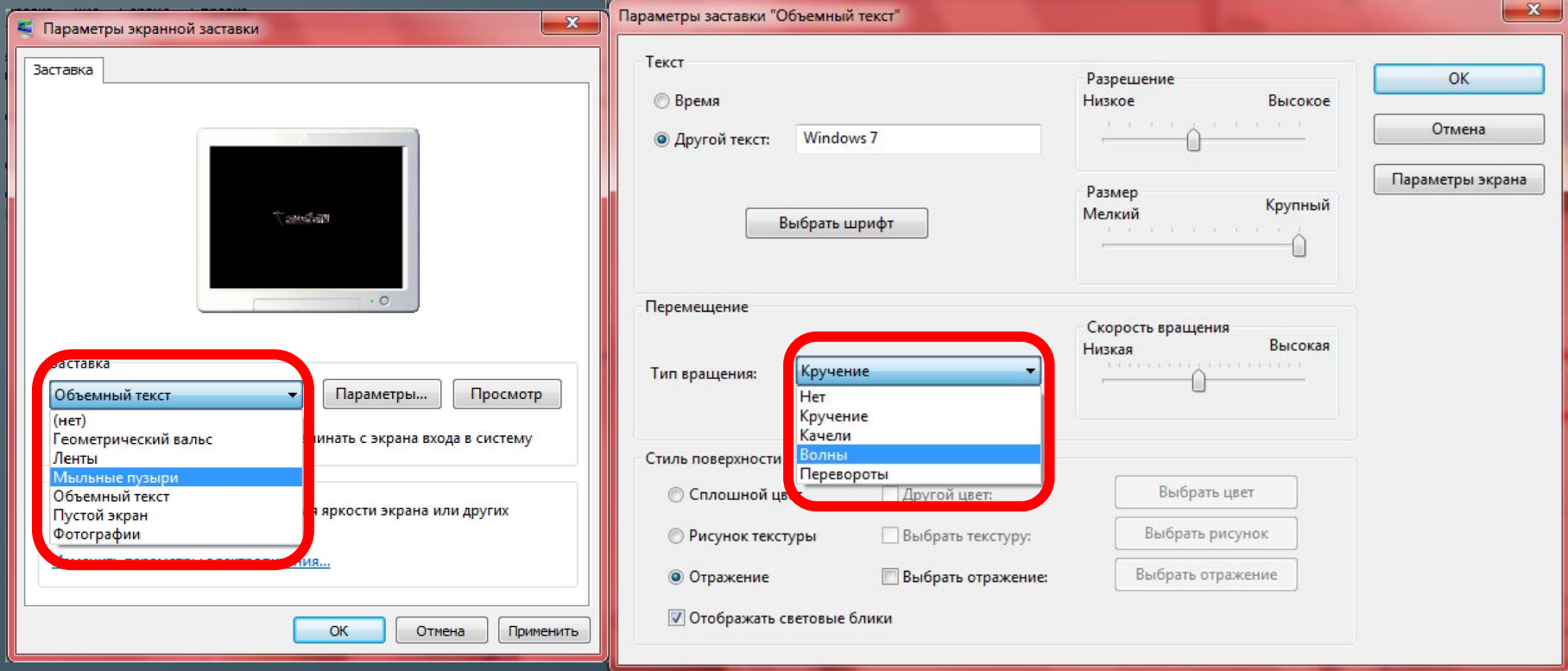
Диалоговые окна



Управляющие

Текстовое поле – в него можно ввести
элементы:
последовательность символов

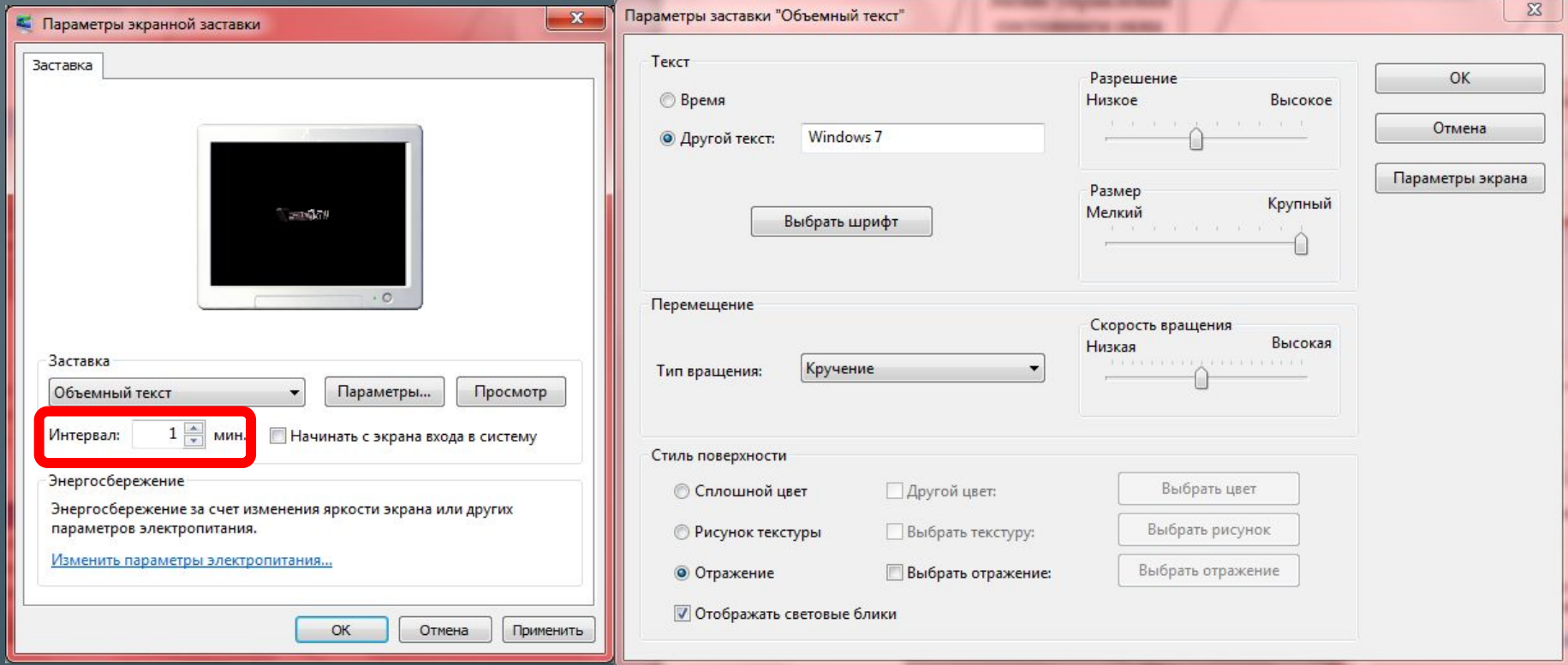
Диалоговые окна



Управляющие

Раскрывающийся список – элемент: представляет собой набор значений и выглядит как текстовое поле, снабженное кнопкой с направленной вниз стрелкой

Диалоговые окна

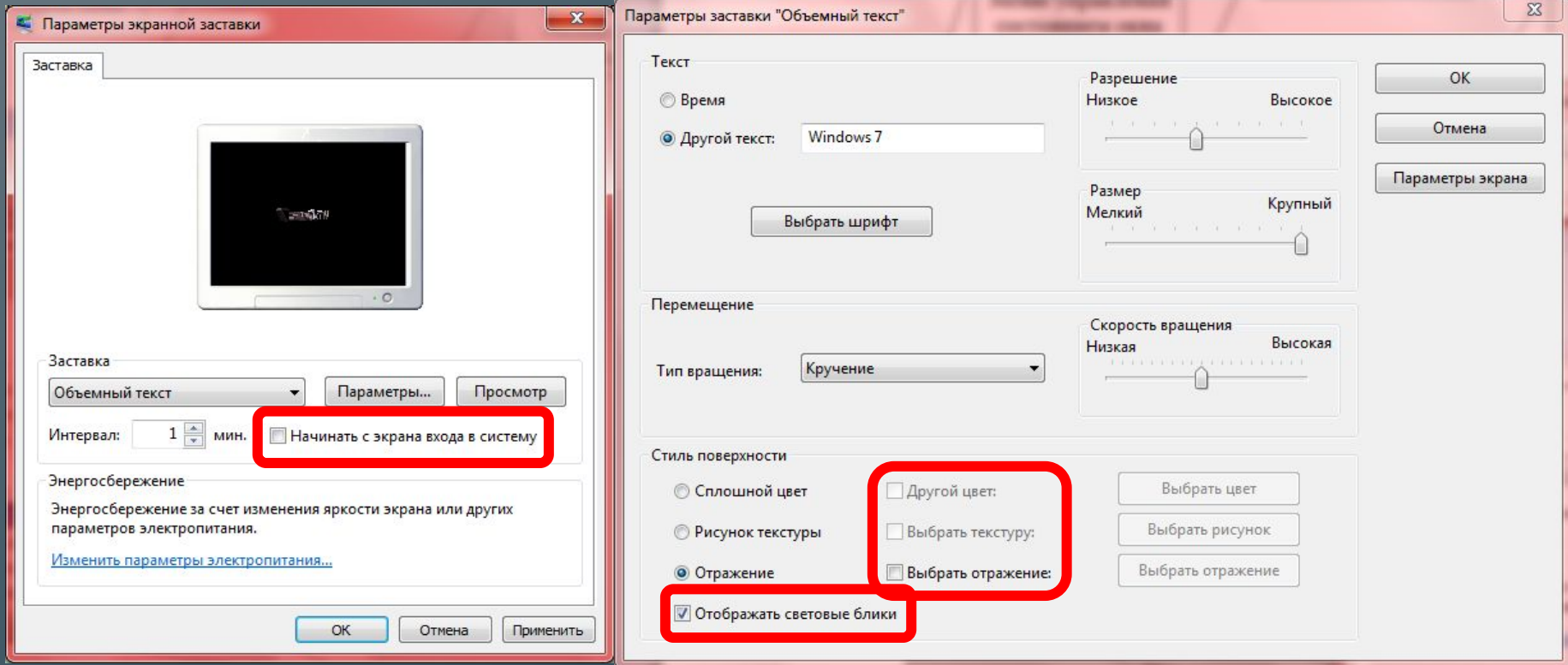


Управляющие

Счетчик – представляет собой пару стрелок, которые позволяют увеличить или уменьшить значение в связанном с ним поле

элементы:

Диалоговые окна

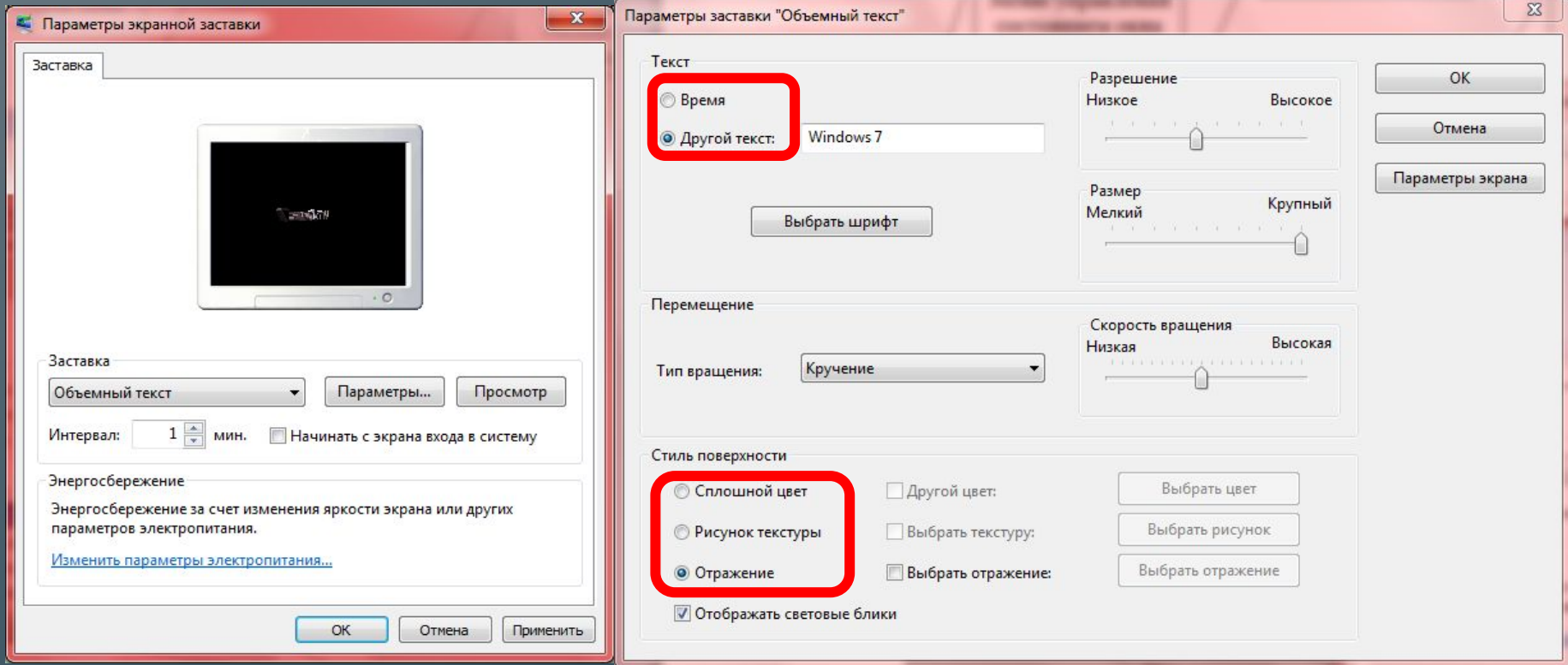


Управляющие

Флажок – обеспечивает присваивание какому-либо параметру определенного значения.

Флажки могут располагаться как группами, так и поодиночке.

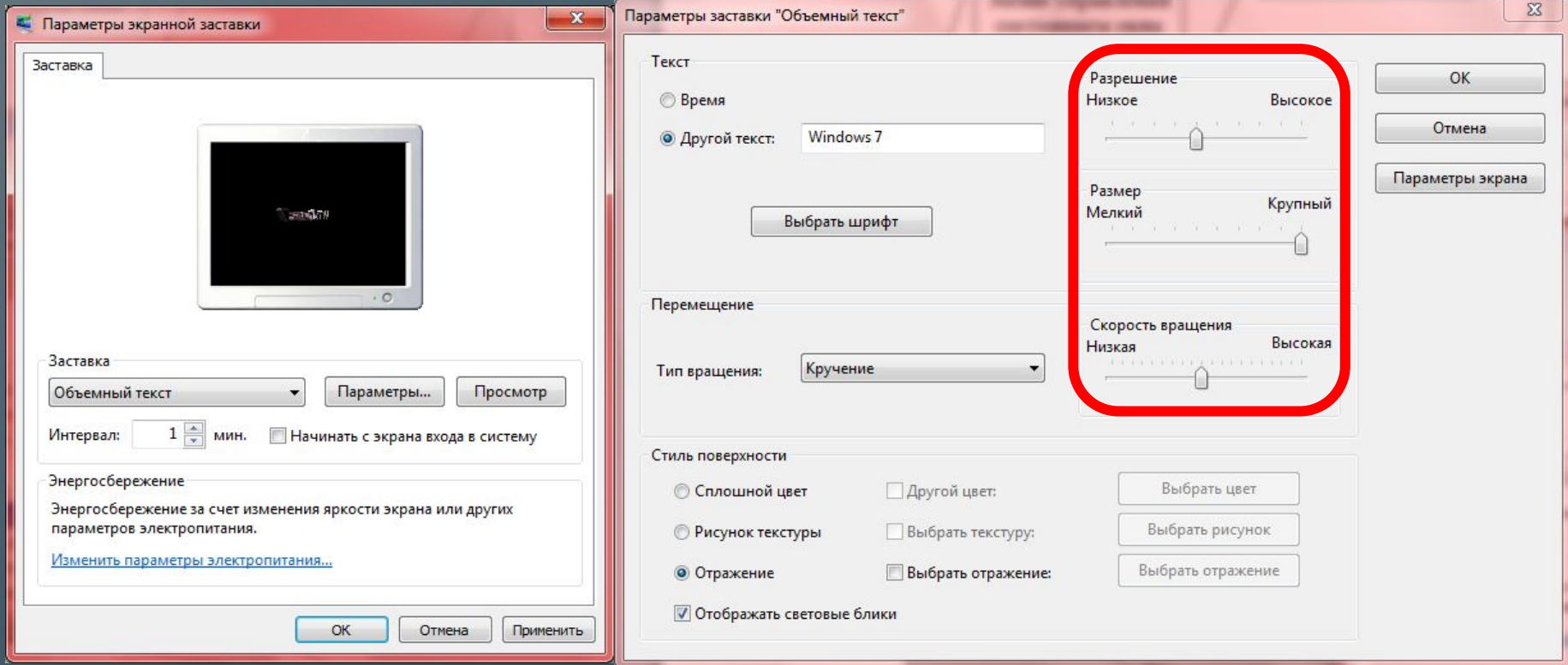
Диалоговые окна



Управляющие

Переключатель – элемент: служит для выбора одного из взаимоисключающих вариантов, варианты выбора представлены в форме маленьких белых кружков.

Диалоговые окна



Управляющие

Ползунок – позволяет плавно изменять значение, какого либо параметра

элементы:

Диалоговые окна

Переключатель

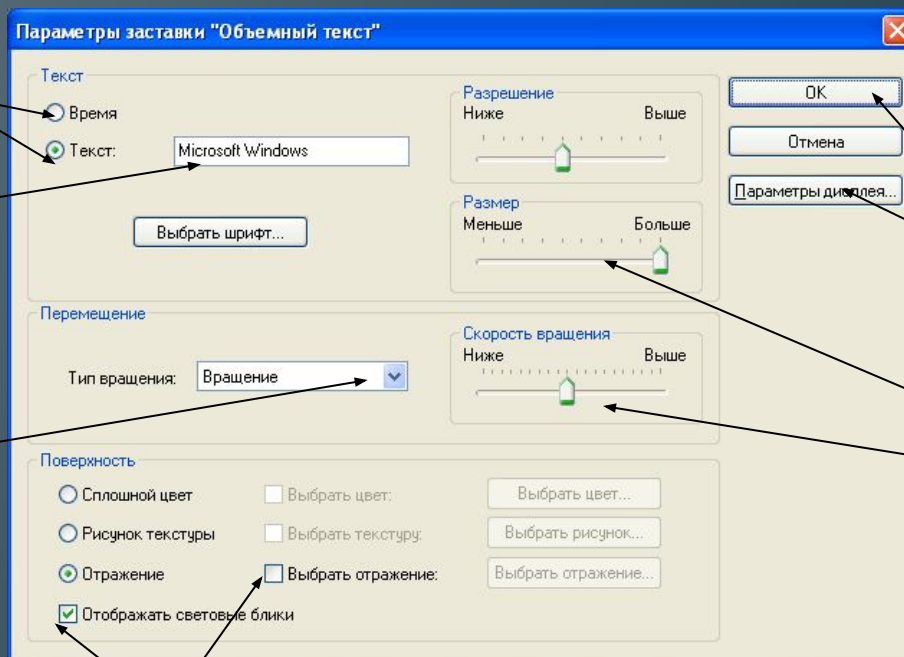
Текстовое поле

Раскрывающийся
список

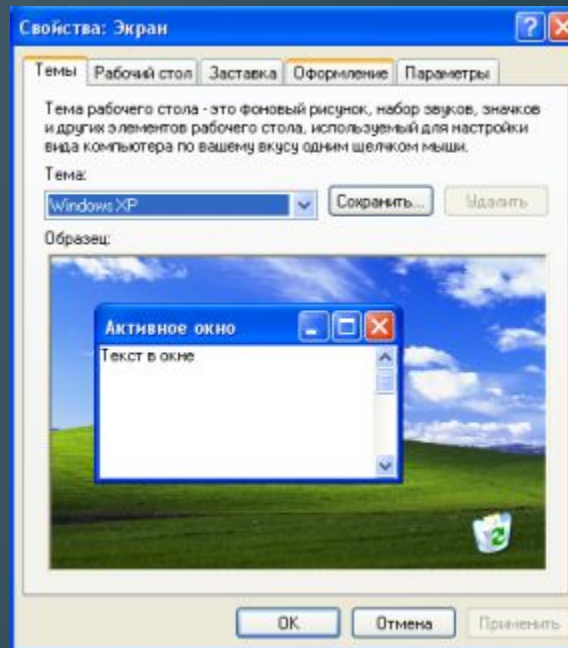
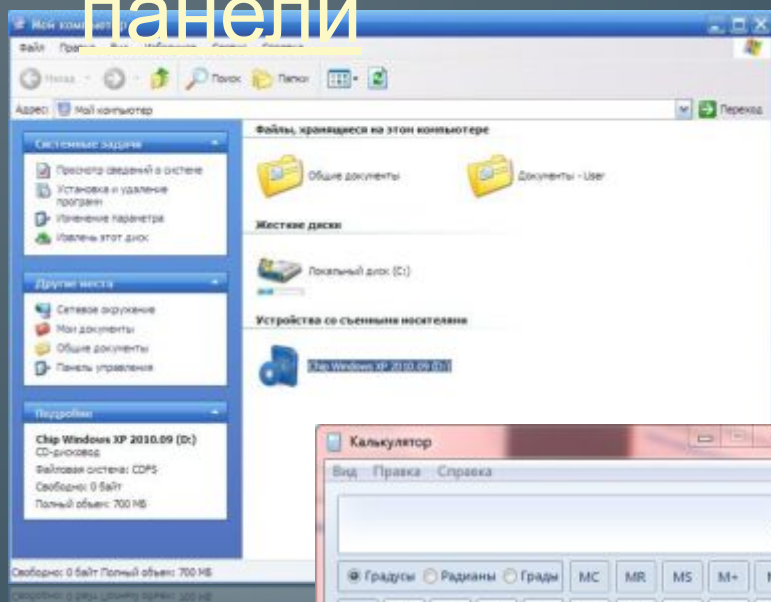
Флажки

Командные кнопки

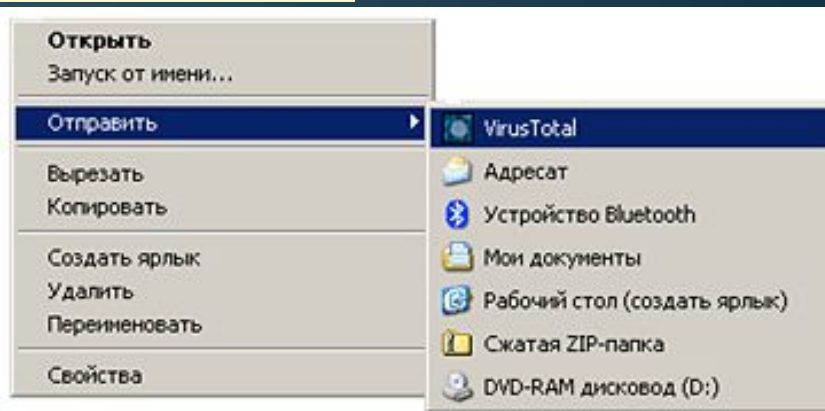
Ползунки



Диалоговые панели



Окна папок и приложений



Контекстные меню

Структура окна папки

Меню управления состоянием окна

Заголовок окна

Кнопки управления состоянием окна

Меню окна

Строка адреса

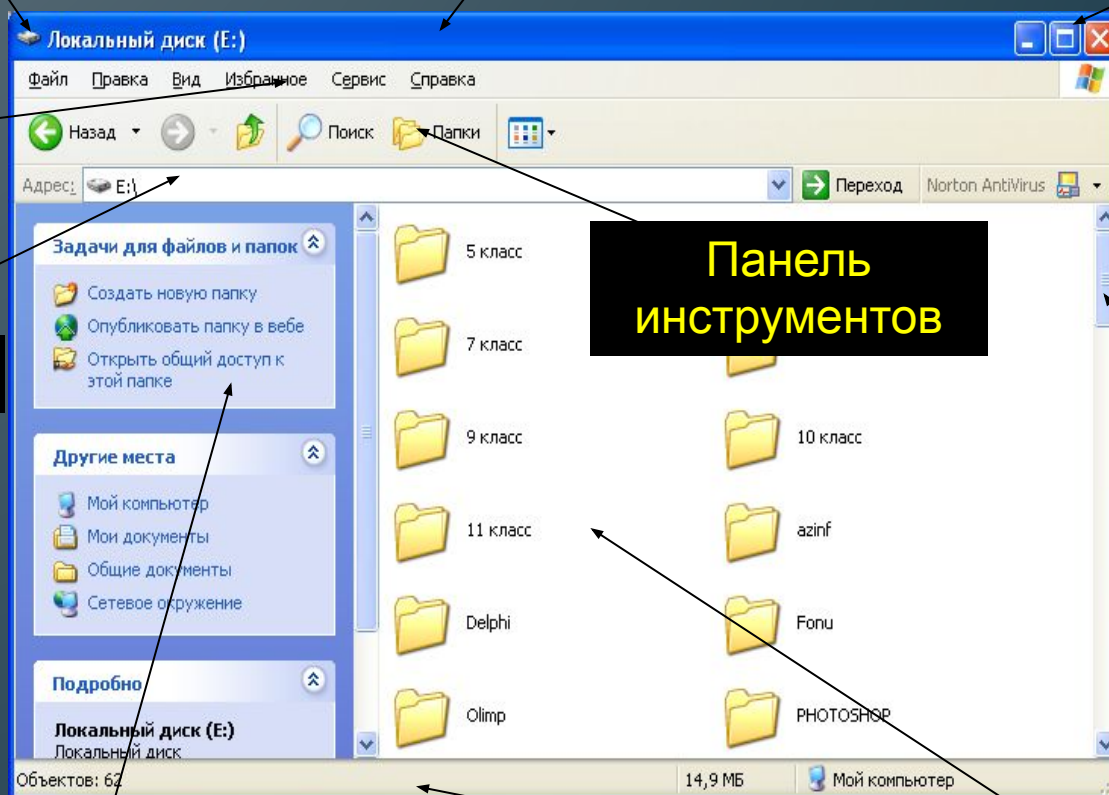
Панель инструментов

Полосы прокрутки

Область типичных задач

Строка состояния

Рабочая область

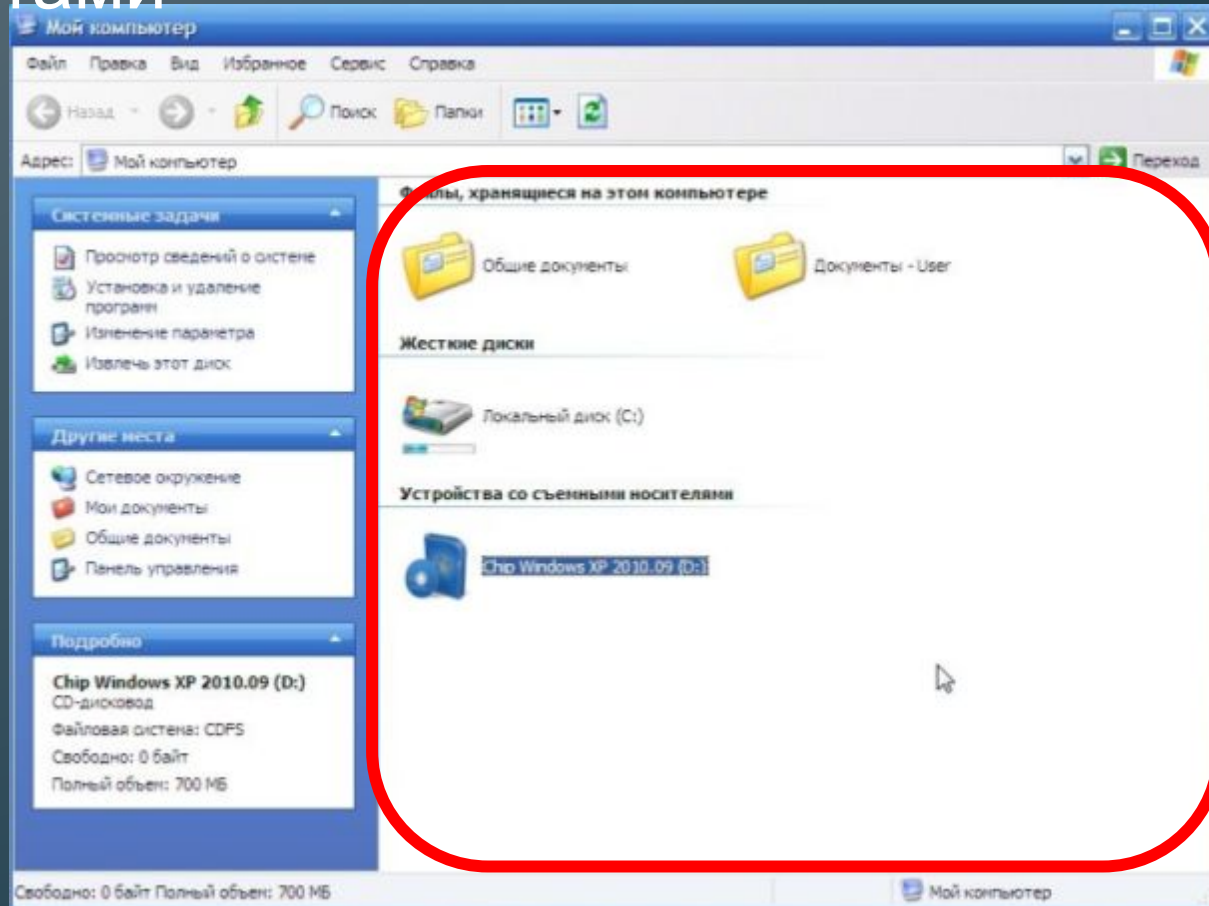


Окна папок и приложений

Основные элементы

Рабочая область – внутренняя часть окна, в которой производится работа с файлами, дисками, документами

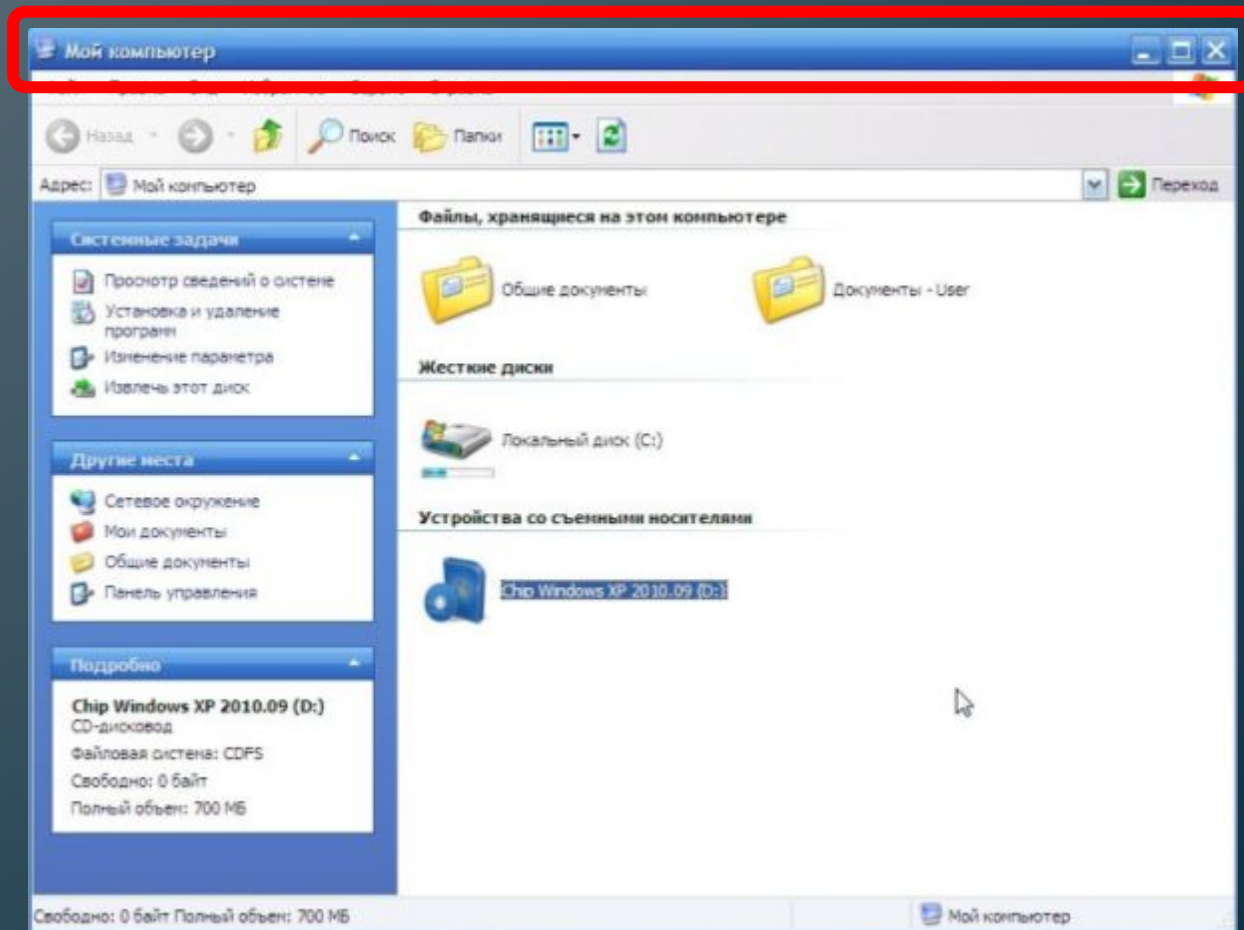
окна:



Окна папок и приложений

Основные элементы

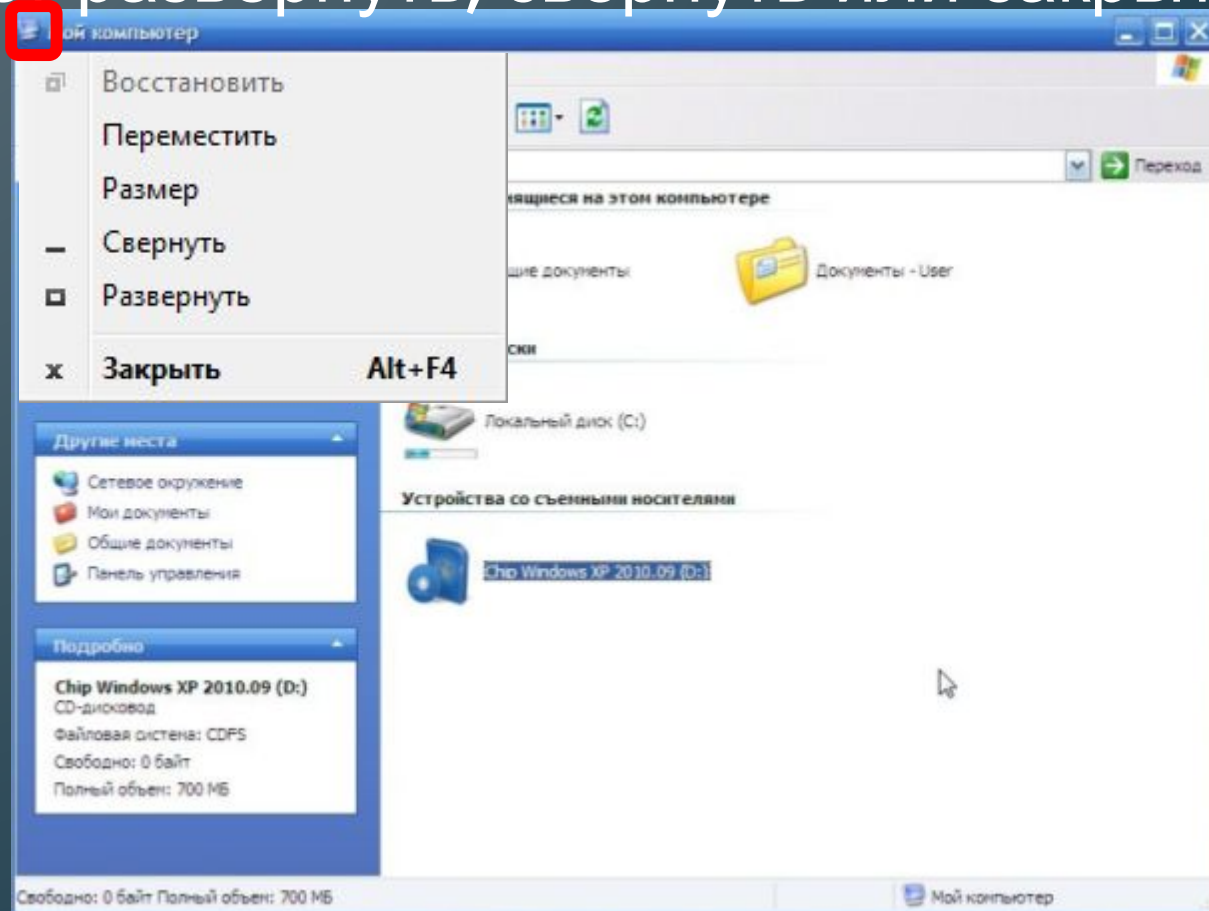
Заголовок окна – строка под верхней границей окна, содержащая название окна



Окна папок и приложений

Основные элементы

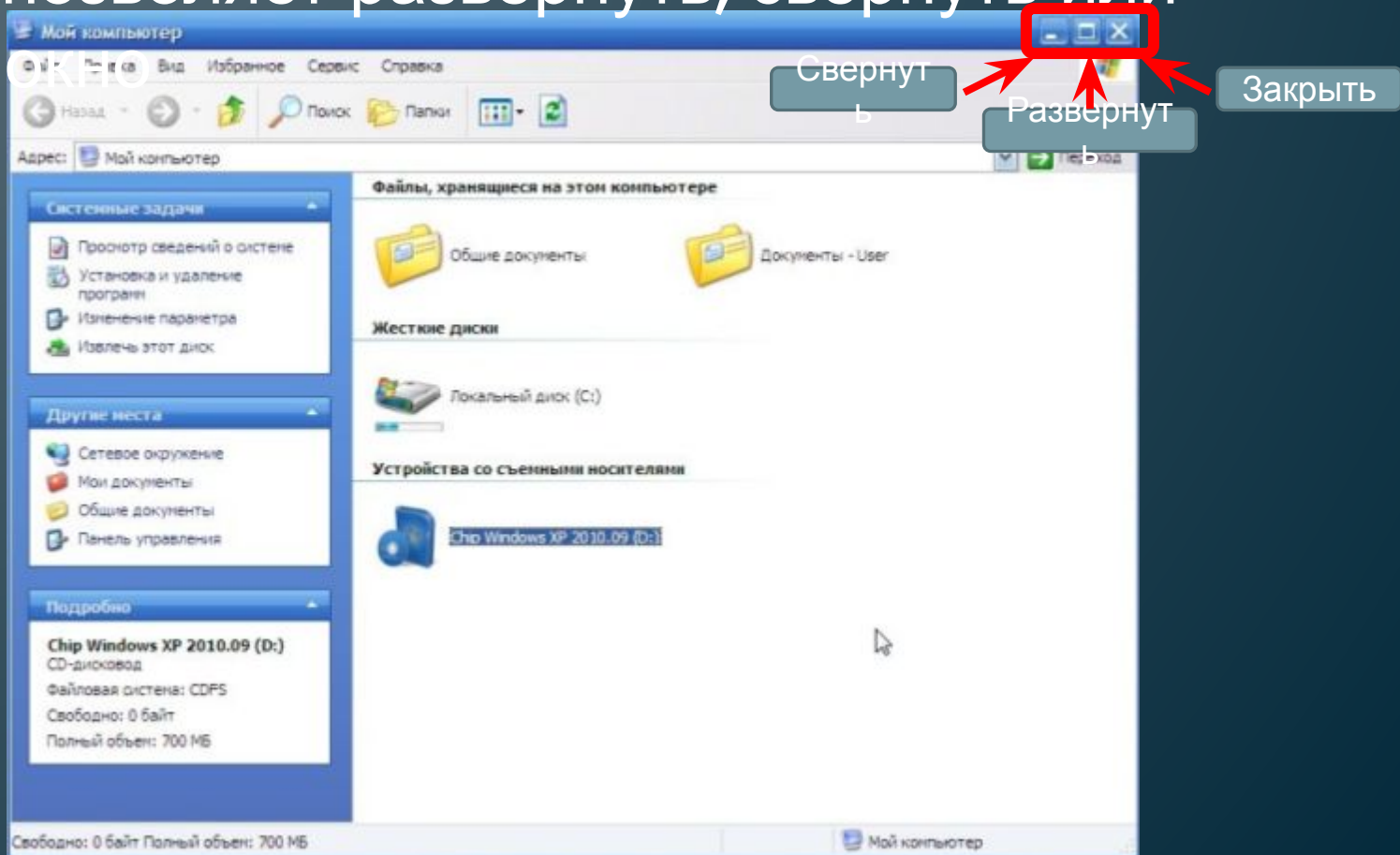
Меню управления состоянием окна – кнопка слева в строке заголовка открывает меню, которое позволяет развернуть, свернуть или закрыть окно



Окна папок и приложений

Основные элементы

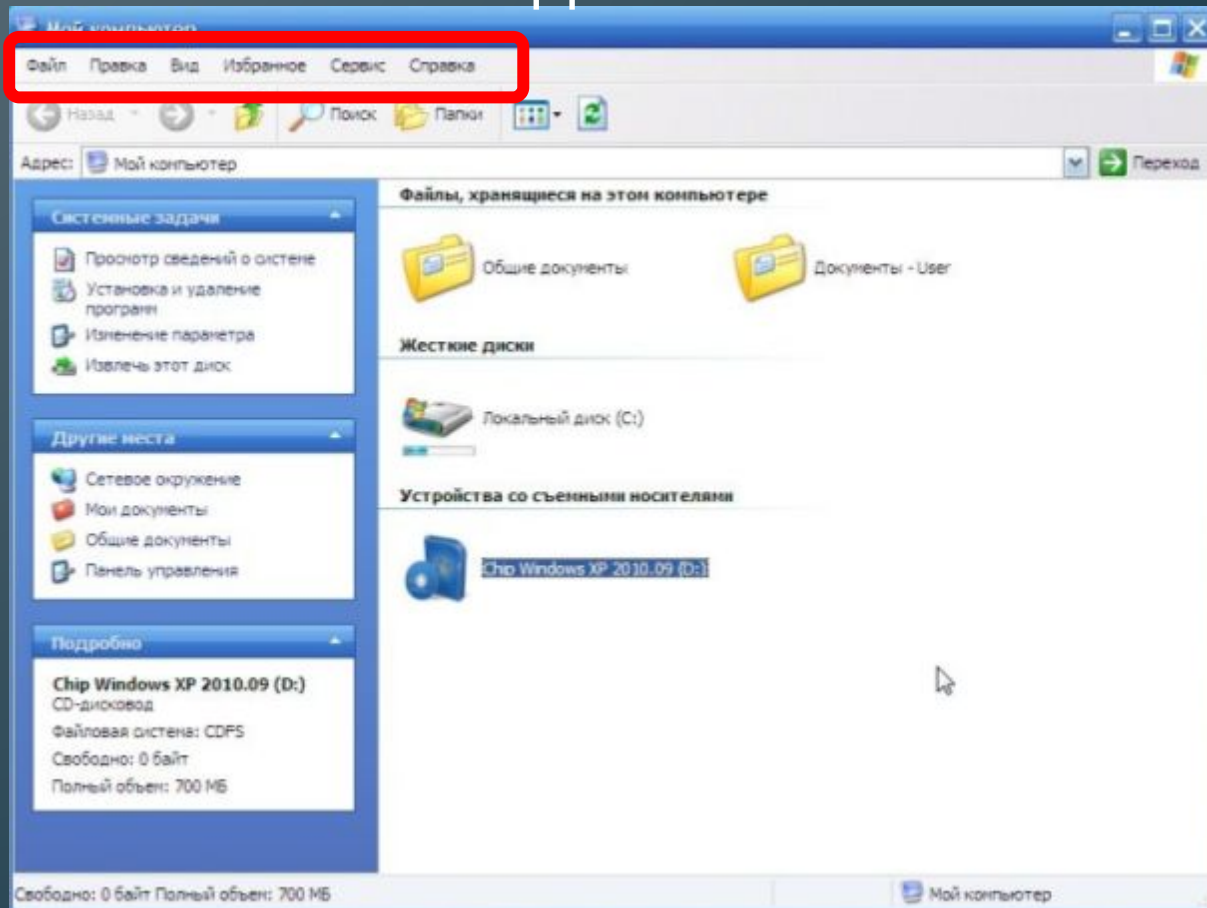
Кнопки управления состоянием окна -
кнопки справа в строке заголовка открывает меню,
которое позволяет развернуть, свернуть или
заккрыть



Окна папок и приложений

Основные элементы

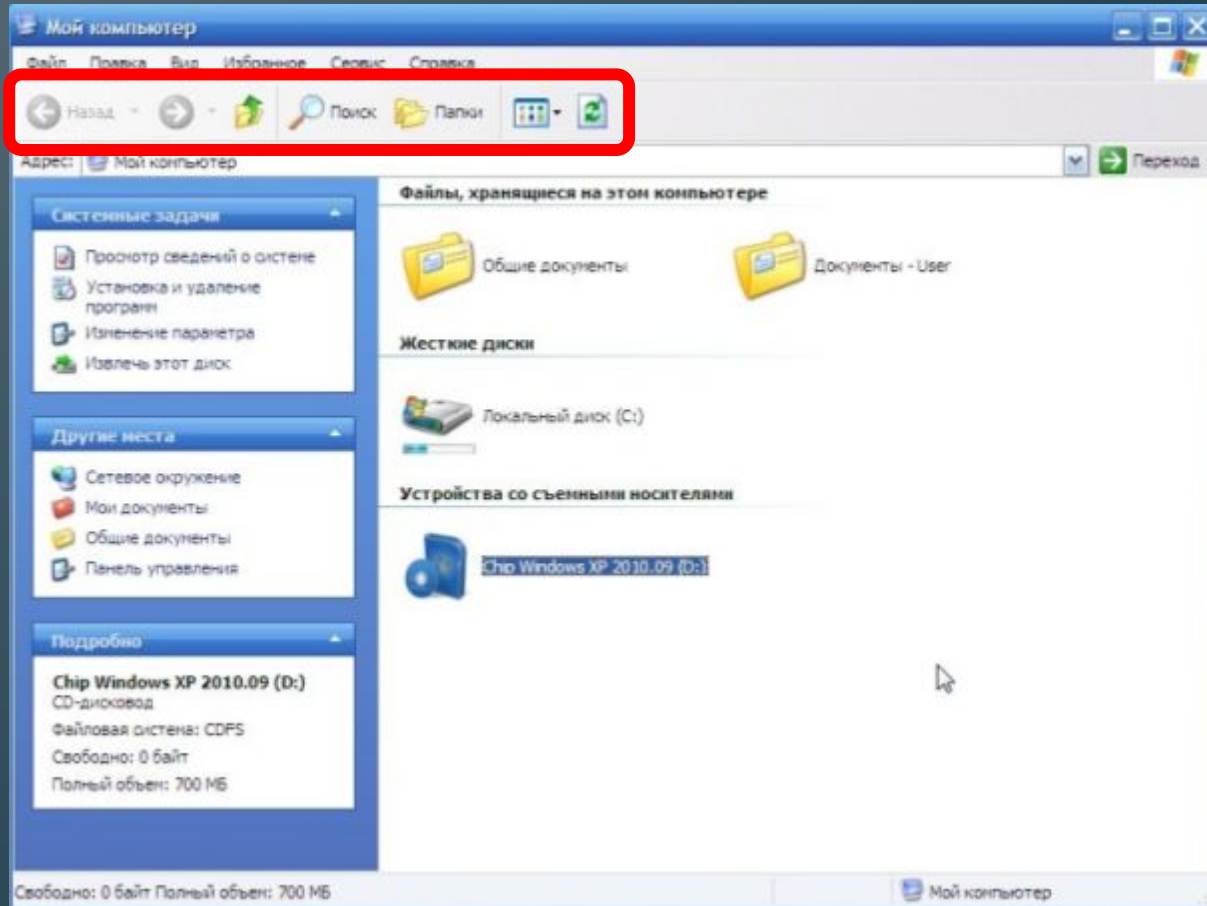
Меню окна – располагается под заголовком и представляет собой перечень тематически сгруппированных команд



Окна папок и приложений

Основные элементы

Панель инструментов — располагается под строкой меню и представляет собой набор кнопок, которые обеспечивают быстрый доступ к наиболее важным и часто используемым пунктам меню окна

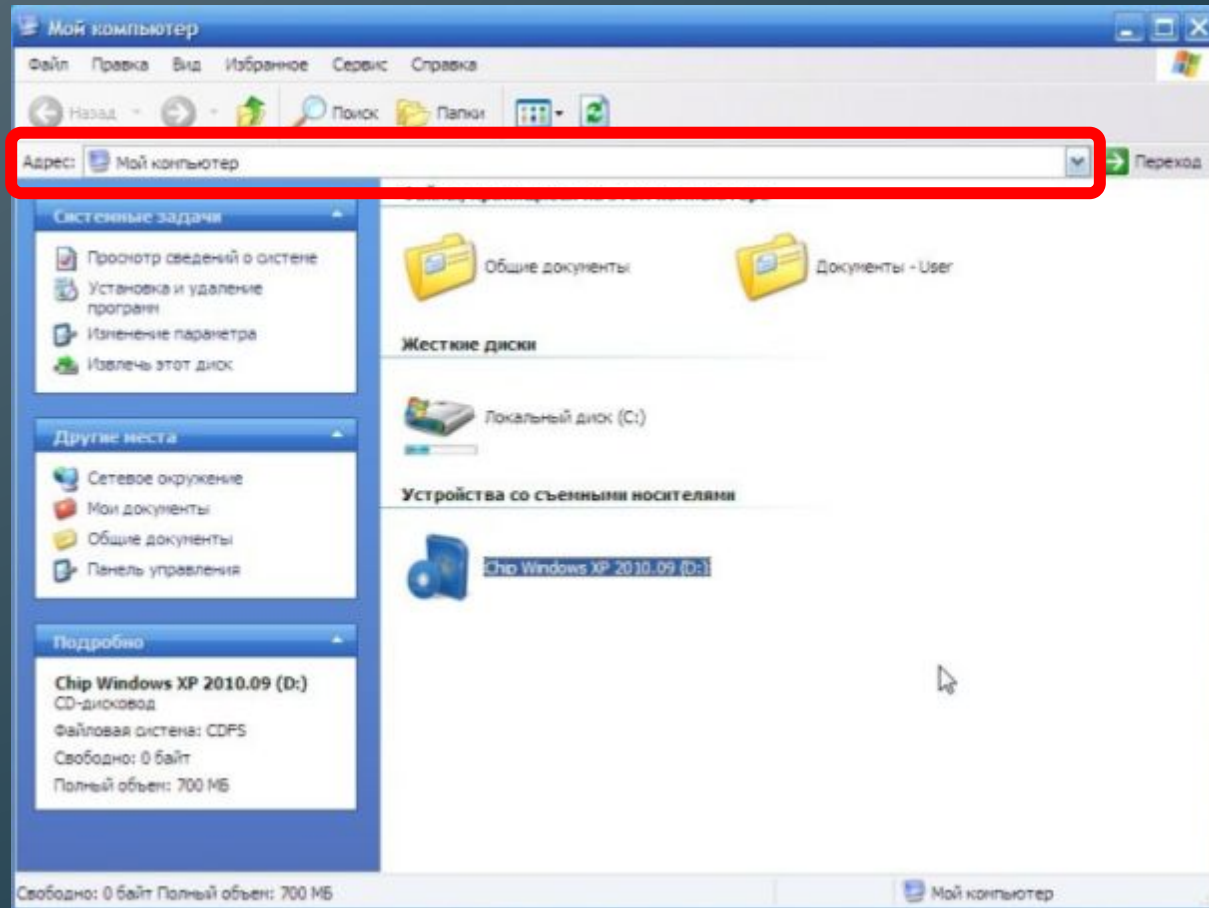


Окна папок и приложений

Основные элементы

Поле адреса – располагается под панелью инструментов, позволяет ввести путь к папке или файлу

окна:

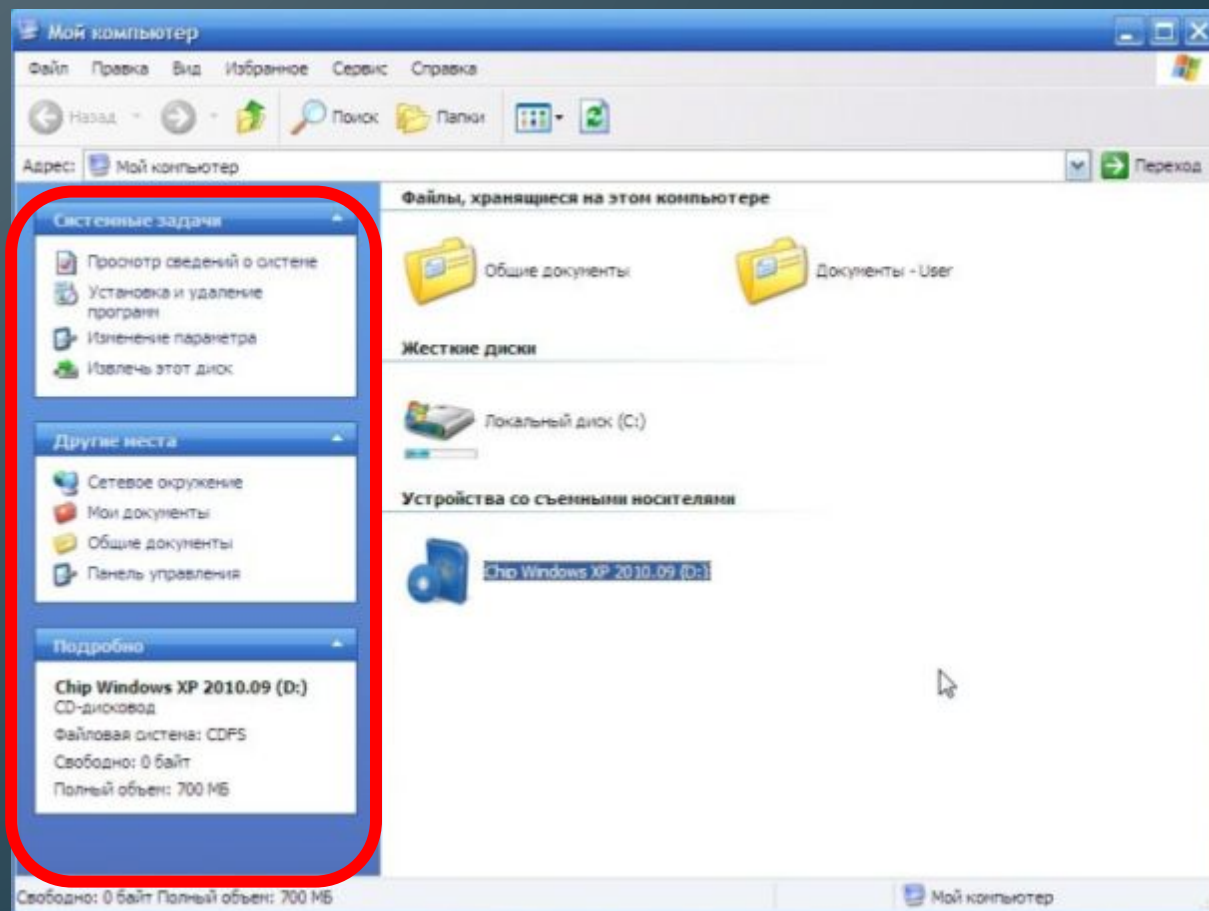


Окна папок и приложений

Основные элементы

Список папок – располагается в левой части окна, позволяет быстро переходить от папки к папке

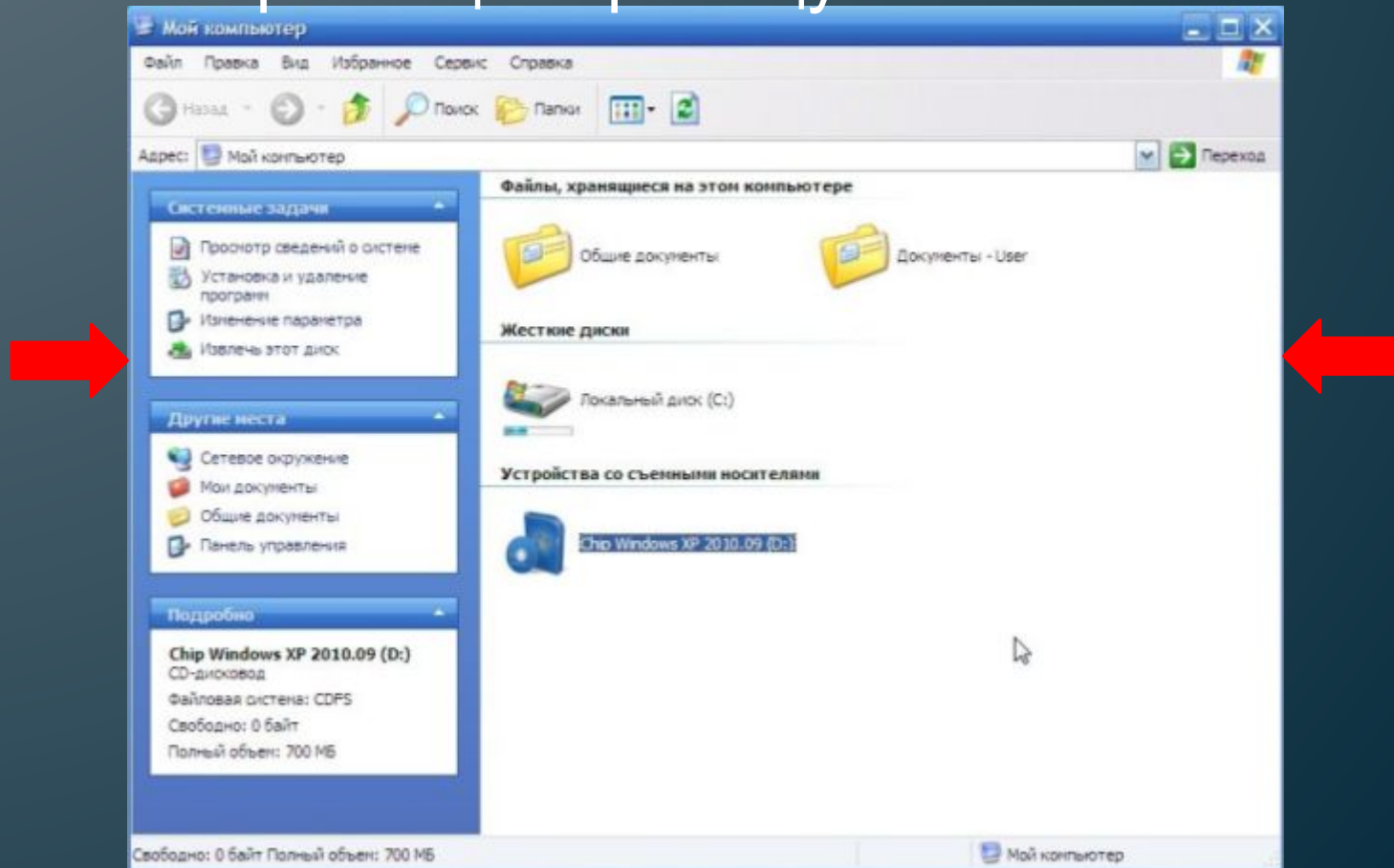
окна:



Окна папок и приложений

Основные элементы

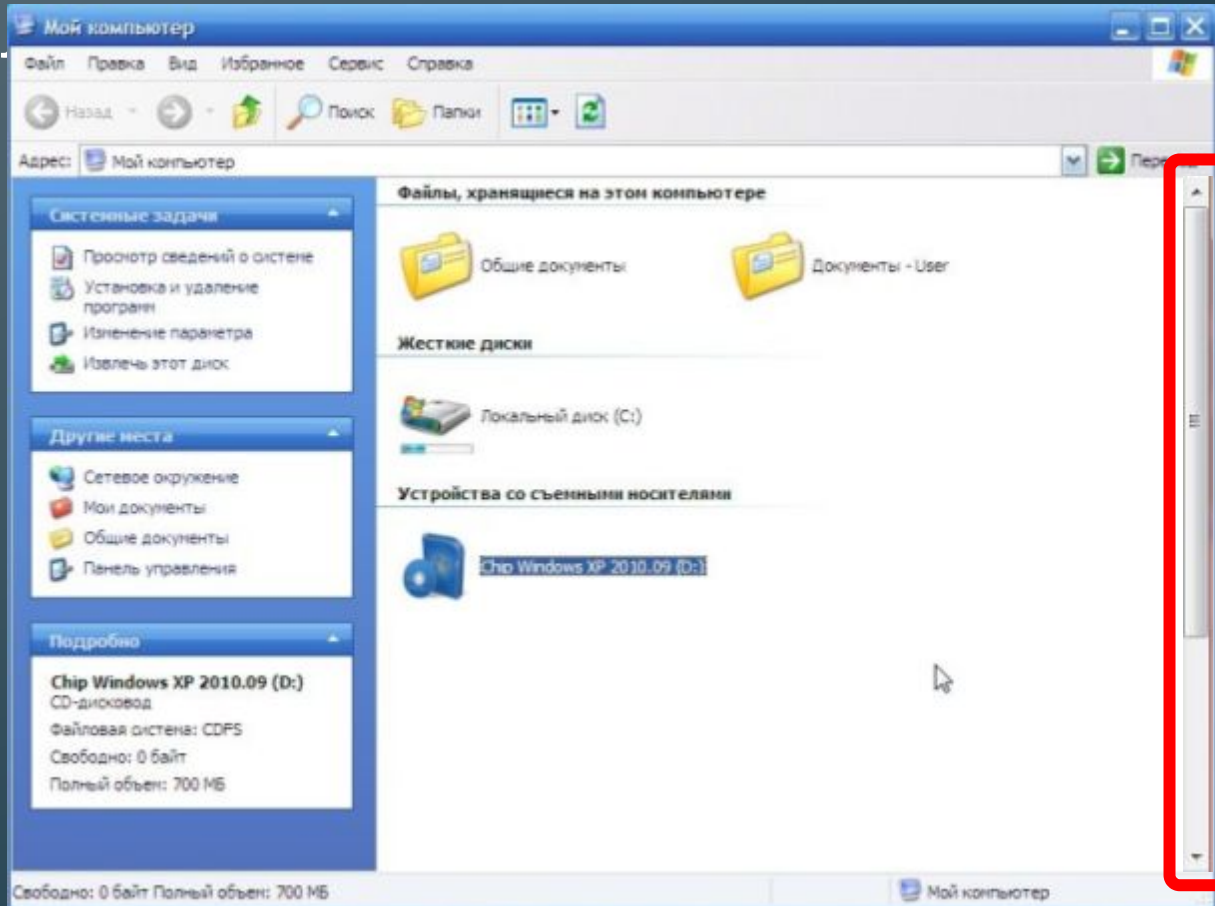
Границы – рамка, ограничивающая окно с четырех сторон. Размеры окна можно изменять, ухватив и перемещая границу мышью



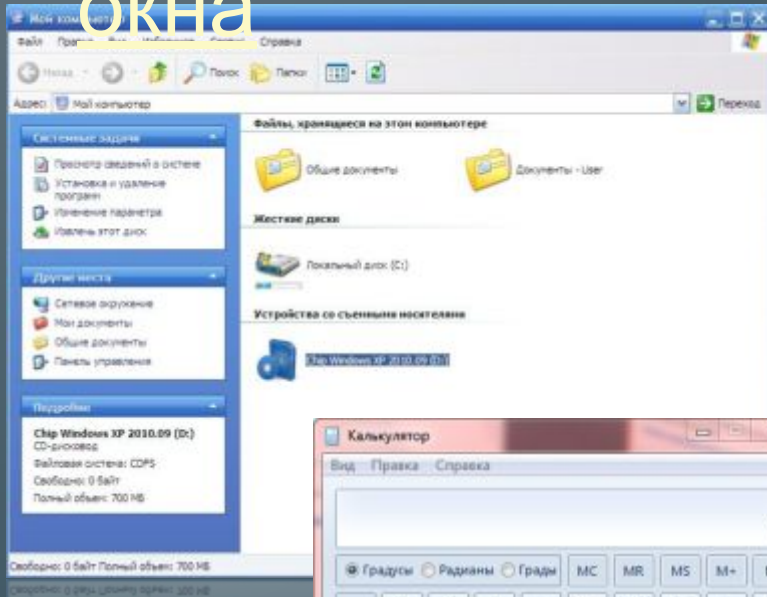
Окна папок и приложений

Основные элементы

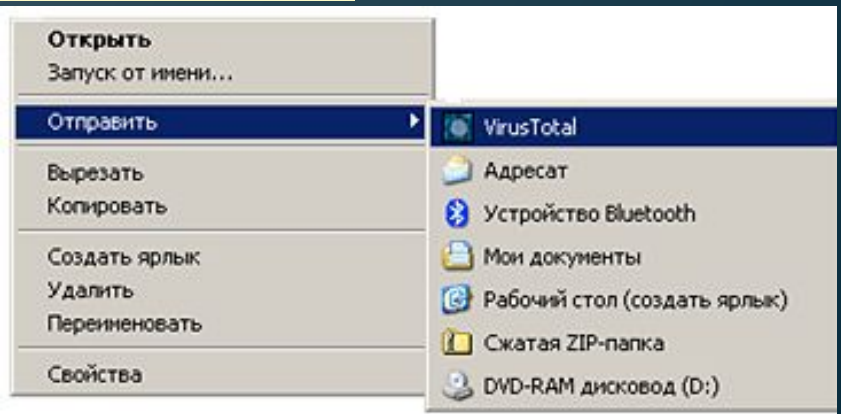
Полосы прокрутки – появляются, если содержимое окна имеет больший размер, чем рабочая область окна, позволяют перемещать содержимое окна по вертикали и горизонтали.



Диалоговые окна



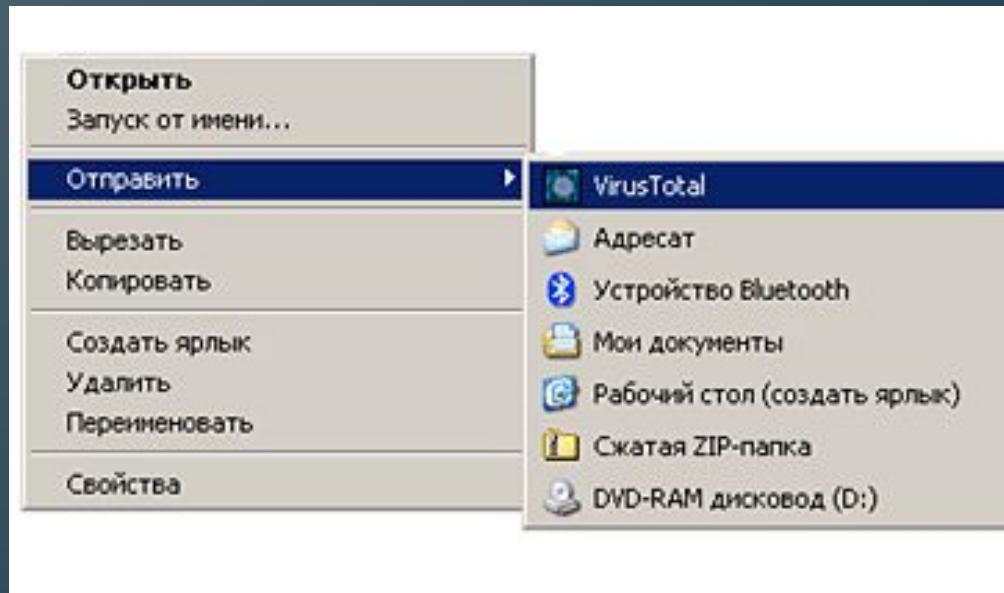
Окна папок и приложений



Контекстные меню

Контекстное меню

позволяет ознакомиться со свойствами дисков, папок и файлов, а так же выполнить над этими объектами различные операции (копирование, удаление, перемещение и др.)



Домашняя работа

*Учить записи по
тетради,
подготовить к/р.*



**Представление
информационного
пространства с
помощью графического
интерфейса**

Представление информационного пространства с помощью графического интерфейса

При работе на компьютере пользователь запускает программы и использует данные, хранящиеся в файлах.

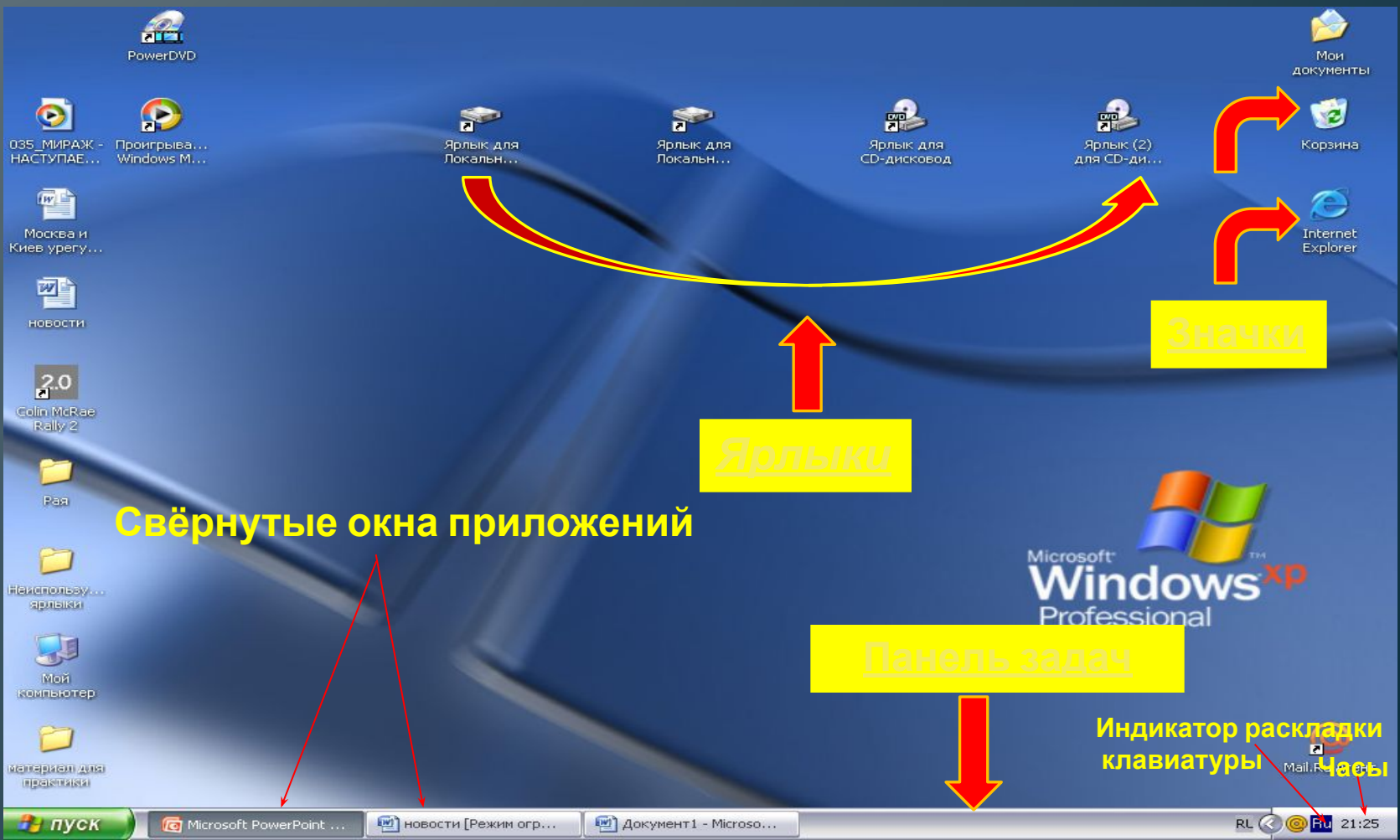
Информационное пространство - это доступные пользователю папки и файлы на локальном компьютере и в компьютерных сетях.

Представление иерархической системы папок в графическом интерфейсе ОС Windows

В операционной системе Windows вершиной иерархической системы является папка *Рабочий стол*.



Рабочий стол операционной системы





Ярлыки - предназначены для быстрого доступа к часто используемым папкам и приложениям. В нижнем левом углу ярлыка расположена небольшая стрелочка. Ярлыки создаются путём перетаскивания значков объектов на Рабочий стол и размещаются так, как удобно пользователю.



В папке **Мой компьютер** находятся
корневые папки имеющихся на
компьютере гибких, жёстких и
лазерных дисков.

В папке **Корзина** хранятся удалённые папки и файлы.



В папке **Сетевое окружение** находятся папки компьютеров, подключённых к локальной сети.



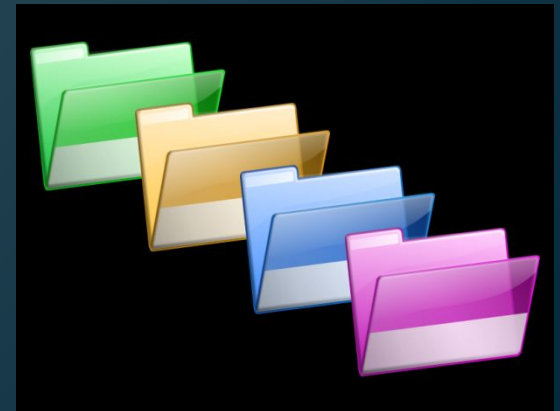
На Панели задач:

- Слева находится кнопка **Пуск** , вызывающая главное меню, которое позволяет запускать программы.
- В центре панели задач располагаются **свёрнутые окна приложений и папок**.
- В нижнем правом углу находятся **Часы**, левее располагаются **индикаторы состояния системы**, в том числе индикатор раскладки клавиатуры.



Столбиком размещены **значки** папок Мой компьютер, Корзина, Сетевое окружение и др.

Значки обеспечивают доступ к содержимому папок или запуск приложений.



Контрольные вопросы

- Какая папка является вершиной иерархической файловой системы диска? Графического интерфейса операционной системы?
- Каковы основные элементы *Рабочего стола*?
- В чем состоит различие между значками и ярлыками?
- Что размещается на панели задач?