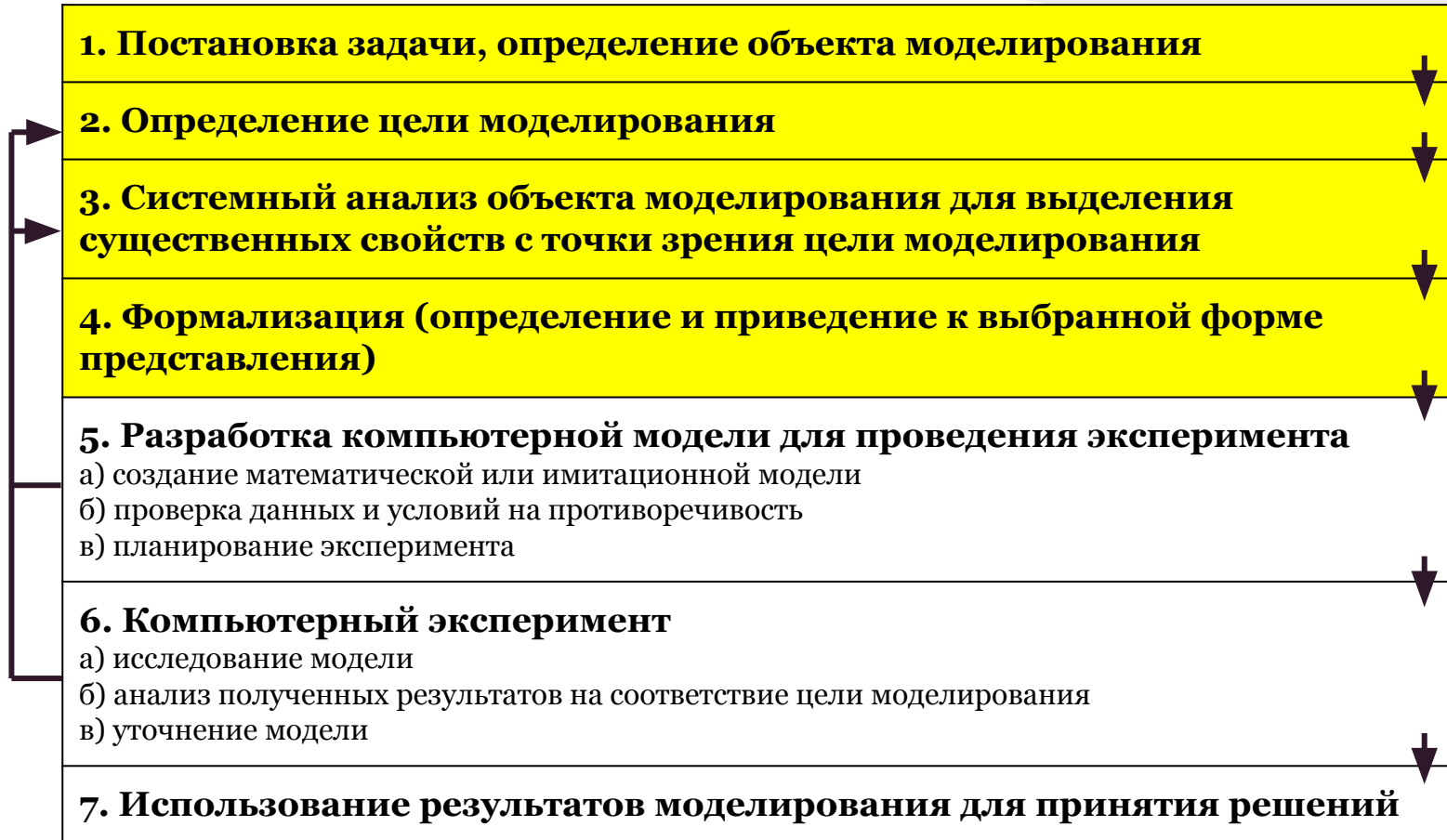


Д/з: §15 - прочитать, в. 1 - письменно, с.83.

Пример структуры данных - модели предметной области

Цель: научиться строить структуру данных, являющейся информационной моделью реальной системы.

Основные этапы компьютерного моделирования



1. Постановка задачи, определение объекта моделирования

2. Определение цели моделирования

Задача: построение структуры данных, являющейся информационной моделью реальной системы.

Объект моделирования (реальная система): процесс приема в высшее учебное заведение (университет).

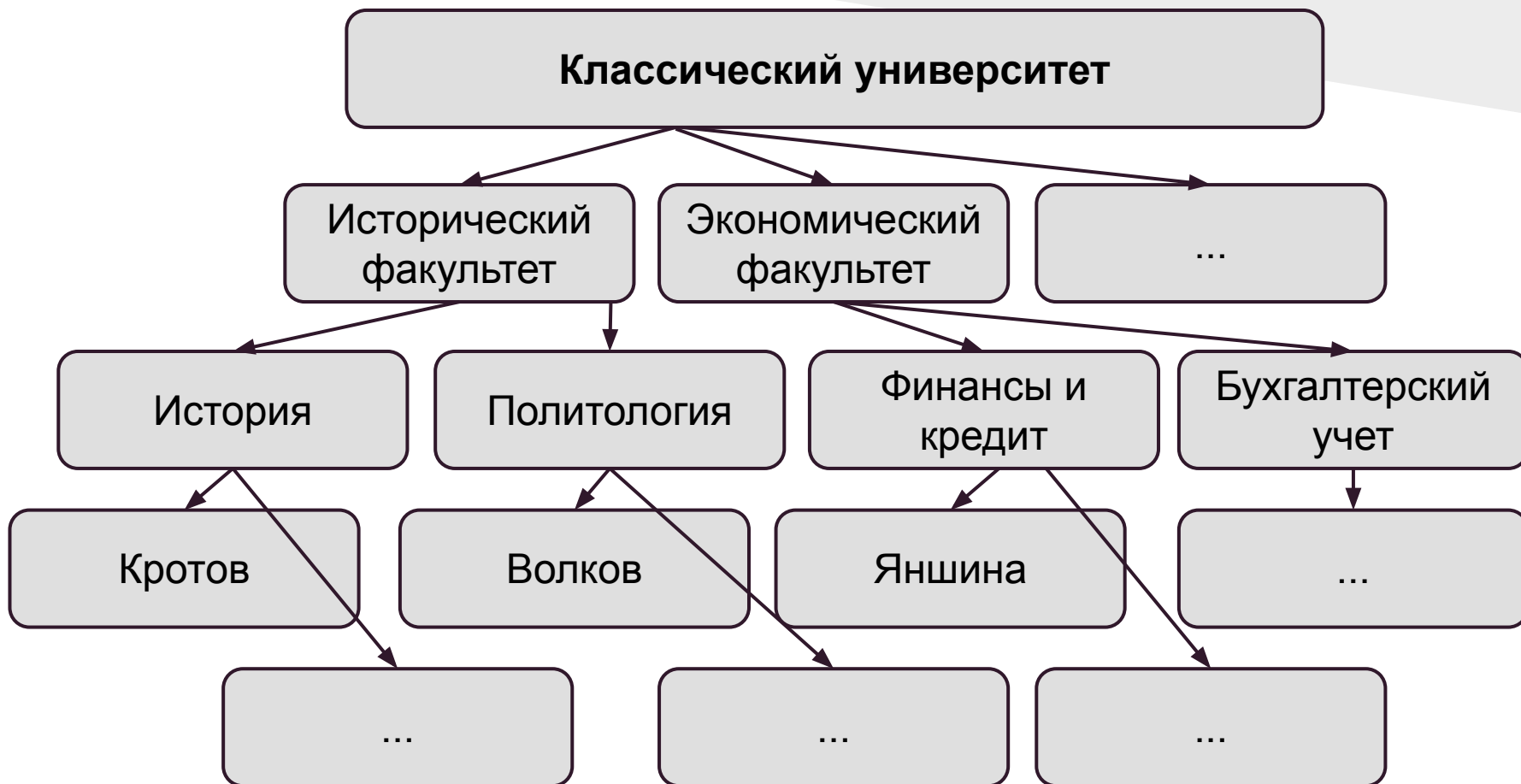
Предметная область: работа приемной комиссии университета.

3. Системный анализ предметной области

Процесс приема в университет проходит через несколько **этапов**:

Этап	Информационные процессы
1. Подготовительный	- Подготовка информации о структуре университета и условиях приема; - выдача этой информации абитуриентам.
2. Приема документов	- Сбор анкетных и других данных у абитуриентов и их систематизация; - назначение идентификатора - регистрационного номера.
3. Приема экзаменов	- Получение информации об уровне знаний абитуриентов в процессе сдачи экзаменов, ее сбор и систематизация; - выдача абитуриентам информации о результатах сдачи экзаменов.
4. Зачисления в университет	- Обработка результатов сдачи экзаменов; - принятие решения о зачислении; - выдача абитуриентам информации о результатах зачисления.

4. Формализация



Иерархия данных об университете и абитуриентах

4. Формализация

Таблица Факультеты

Название факультета	Экзамен 1	Экзамен 2	Экзамен 3
экономический	математика	география	русский язык
исторический	история Отечества	иностранный язык	сочинение
юридический	русский язык	иностранный язык	обществознание
...

Таблица Специальности

Название специальности	Название факультета	План приема
финансы и кредит	экономический	25
бухгалтерский учет	экономический	40
история	исторический	50
...

