

«ПОЛЬЗОВАТЕЛЬСКИЙ ИНТЕРФЕЙС

8 класс



Муниципальное бюджетное
общеобразовательное учреждение СОШ №71

г. Воронеж

Учитель информатики: Будникова С.С.

8 класс

Файлы и файловая

структура

1. Что такое файл?

2. Что такое каталог (папка)?

3. Что такое файловая структура диска?

4. Что такое путь к файлу? Что такое полное имя файла?

Файлы и файловая структура

1. Что такое файл?

Файл – это программа или данные, имеющие имя и хранящиеся в долговременной памяти компьютера

2. Что такое каталог (папка)?

3. Что такое файловая структура диска?

4. Что такое путь к файлу? Что такое полное имя файла?

Файлы и файловая

структура 1. Что такое файл?

Файл – это программа или данные, имеющие имя и хранящиеся в долговременной памяти компьютера

2. Что такое каталог (папка)?

Именованная совокупность файлов и подкаталогов.

3. Что такое файловая структура диска?

4. Что такое путь к файлу? Что такое полное имя файла?

Файлы и файловая

структура 1. Что такое файл?

Файл – это программа или данные, имеющие имя и хранящиеся в долговременной памяти компьютера

2. Что такое каталог (папка)?

Именованная совокупность файлов и подкаталогов.

3. Что такое файловая структура диска?

Совокупность файлов на диске и взаимосвязей между ними.

4. Что такое путь к файлу? Что такое полное имя файла?

Файлы и файловая

структура 1. Что такое файл?

Файл – это программа или данные, имеющие имя и хранящиеся в долговременной памяти компьютера

2. Что такое каталог (папка)?

Именованная совокупность файлов и подкаталогов.

3. Что такое файловая структура диска?

Совокупность файлов на диске и взаимосвязей между ними.

4. Что такое путь к файлу? Что такое полное имя файла?

Имена всех каталогов от корневого до того, в котором находится файл.

Полное имя файла состоит:

- из имени диска, пути к файлу на диске, имени файла;
- из имени файла, расширения файла;
- из имени диска, пути к файлу на диске, расширения файла;
- из расширения файла, разделительного знака, пути к файлу на диске.

Полное имя файла состоит:

- из имени диска, пути к файлу на диске, имени файла;

По дереву файловой системы прописать полный путь к файлу Компьютерные вирусы.doc



C:\Рефераты\Информатика\Компьютерные вирусы.doc



По дереву файловой системы прописать полный путь к файлу Море.bmp



C:\Мои документы\Петров\Рисунки\Море.bmp



Содержание**Имя файла****Тип****Имя папки**

Фото моей семьи

Рецепт яблочного пирога

Буклет «Моя школа»

Открытое письмо Биллу
Гейтсу

BillG

Текстовый
файлPisma
(или Письма)Семейный альбом «Моя
родословная»

Репродукция картины

Малевича «Черный квадрат»

Репродукция картины

Васнецова «Три богатыря»

Петиция директору школы об
увеличении числа уроков
информатики

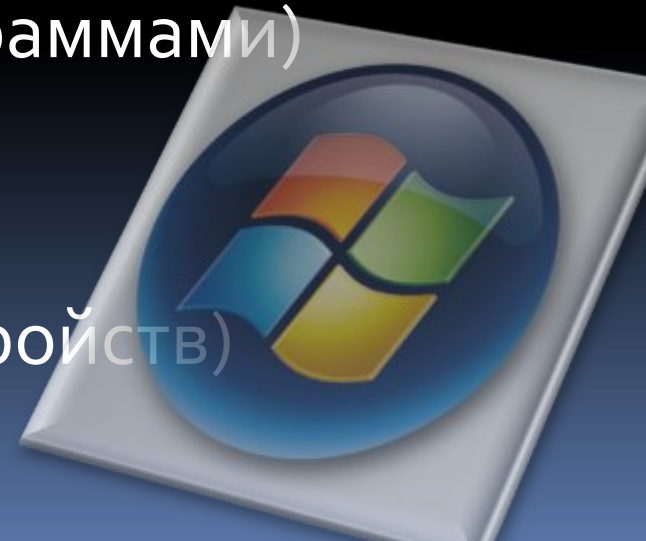
Реферат по истории

Реклама концерта рок-группы

Статья в журнал
«Информатика и образование»

Интерфейс - в широком смысле слова, это способ (стандарт) взаимодействия между объектами.
Различают

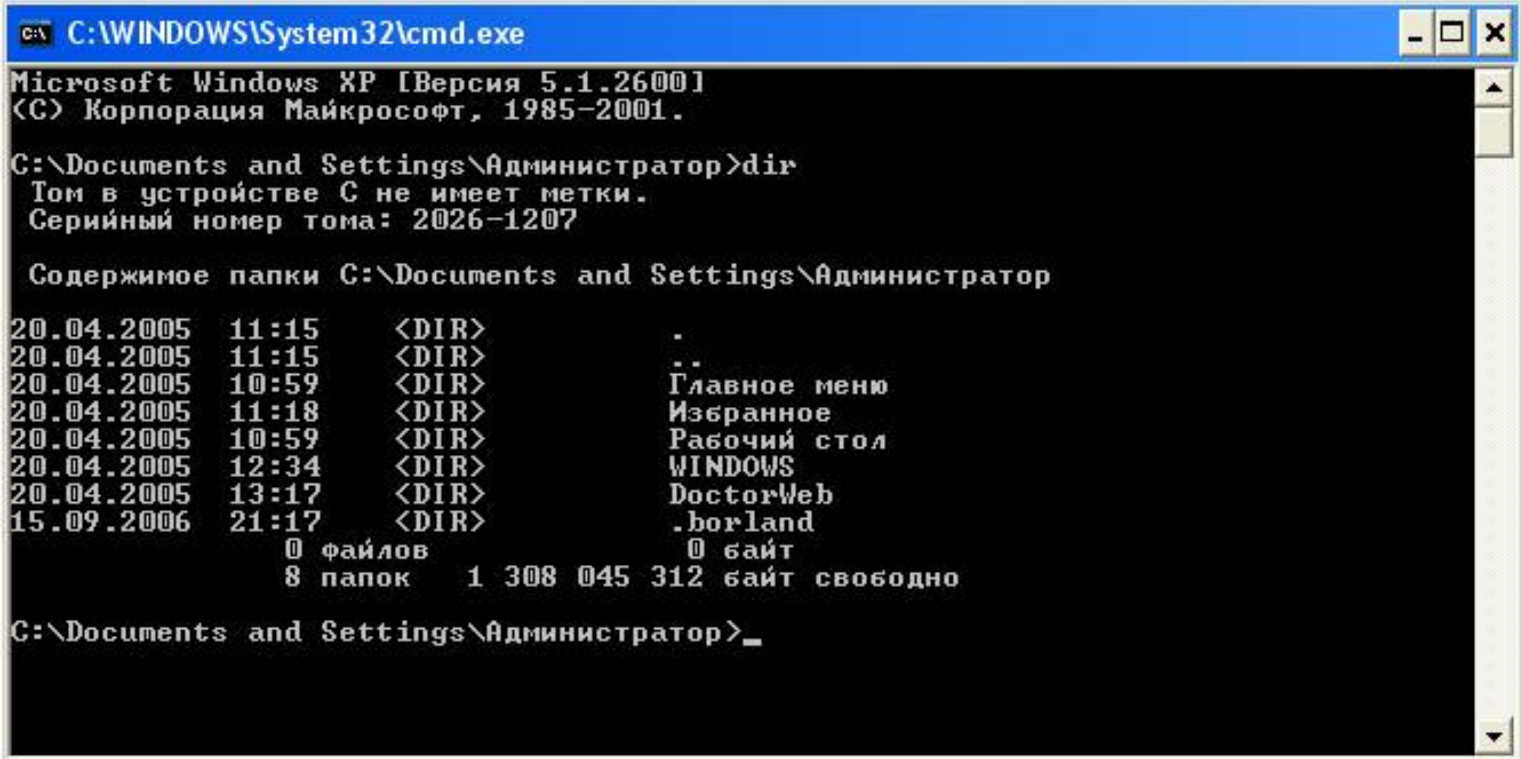
- интерфейс пользователя,
- программный интерфейс (набор методов для взаимодействия между программами)
- физический интерфейс (взаимодействия физических устройств)



Пользовательский интерфейс - комплекс программных и аппаратных средств, поддерживающих взаимодействие пользователя с ПК.

По мере развития и совершенствования компьютерной техники разрабатывались различные варианты пользовательских интерфейсов.

1. **Командный интерфейс** (интерфейс командной строки или **консольный интерфейс**) — интерфейс пользователя, обеспечивающий взаимодействие пользователя и компьютера в диалоговом режиме посредством ввода команд и данных.



```
C:\WINDOWS\System32\cmd.exe
Microsoft Windows XP [Версия 5.1.2600]
(C) Корпорация Майкрософт, 1985-2001.

C:\Documents and Settings\Администратор>dir
Том в устройстве C не имеет метки.
Серийный номер тома: 2026-1207

Содержимое папки C:\Documents and Settings\Администратор

20.04.2005  11:15    <DIR>          .
20.04.2005  11:15    <DIR>          ..
20.04.2005  10:59    <DIR>          Главное меню
20.04.2005  11:18    <DIR>          Избранное
20.04.2005  10:59    <DIR>          Рабочий стол
20.04.2005  12:34    <DIR>          WINDOWS
20.04.2005  13:17    <DIR>          DoctorWeb
15.09.2006  21:17    <DIR>          .borland
                0 файлов          0 байт
                8 папок    1 308 045 312 байт свободно

C:\Documents and Settings\Администратор>_
```


Командный интерфейс

- На компьютерах, оперировавших только числами и символами был реализован **командный интерфейс**.
- команда подавалась с помощью последовательности символов (командной строки);
- компьютер сопоставлял поступившую команду с имеющимся в его памяти набором команд;
- выполнялось действие, соответствующее поступившей команде.

2. Графический интерфейс (объектно-ориентированный графический интерфейс)

- обеспечивает возможность работы с помощью клавиш или манипулятора «мышь»;
- все объекты представляются в виде значков (иконок, пиктограмм), выбор которых с помощью, например, мыши приводит к активизации соответствующих объектов;
- оперирование объектами осуществляется в окнах – заранее заданных, очерченных рамками частях экрана;

Графический интерфейс

Основными элементами графического интерфейса являются окна и меню.

Можно выделить следующие типы окон:

- основное окно операционной системы –
Рабочий стол;
- окна папок;
- диалоговые окна;
- окна приложений;
- окна документов

Графический интерфейс



Мой компьютер

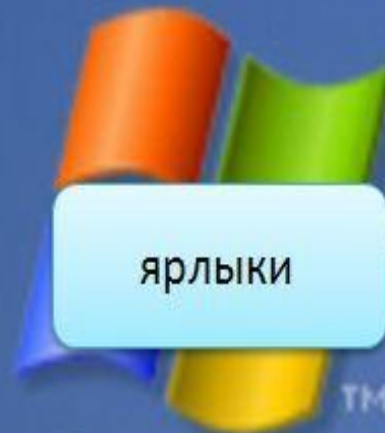


karr_allen_1...



Корзина

значки



ярлыки



The Lord of the Ring...



MegaFon Modem



Mozilla Firefox

Microsoft
WindowsTM XP
Professional

кнопка Пуск

панель задач

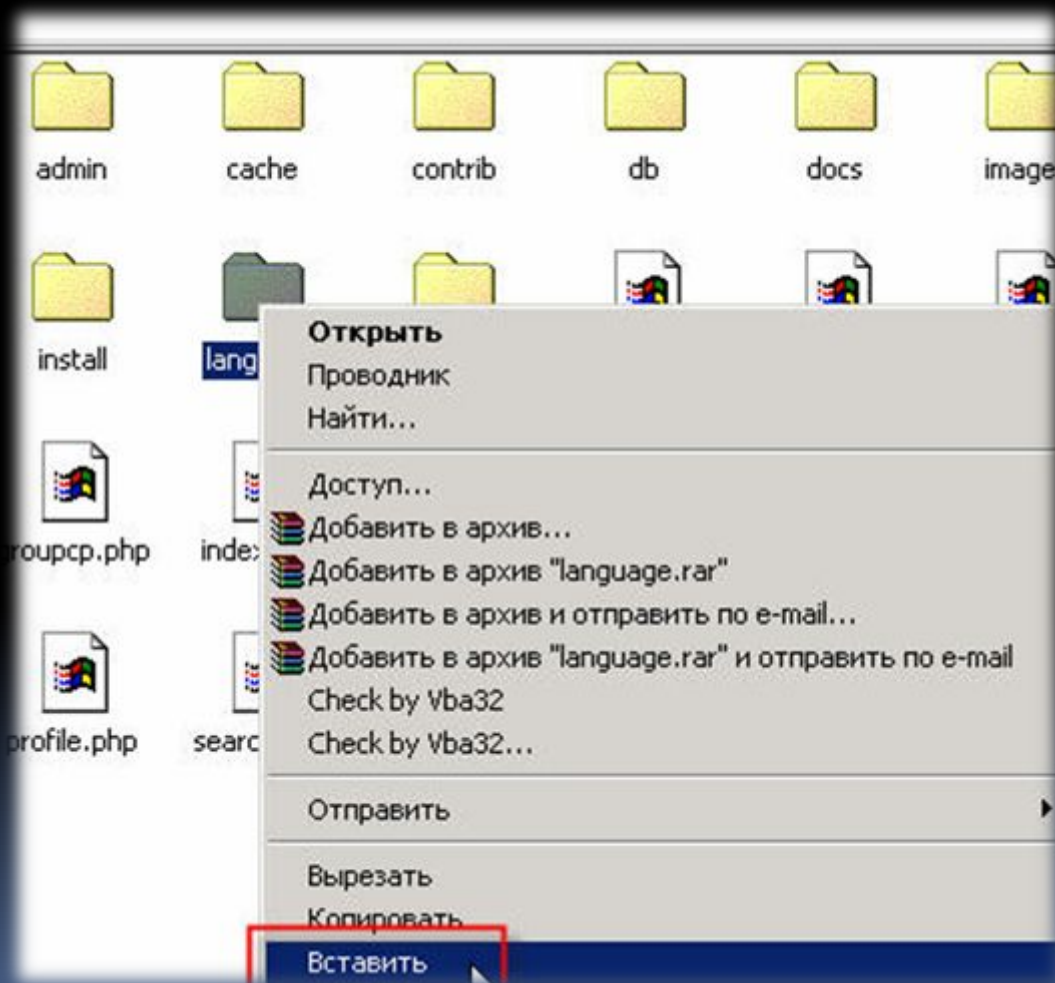
 пуск

RU



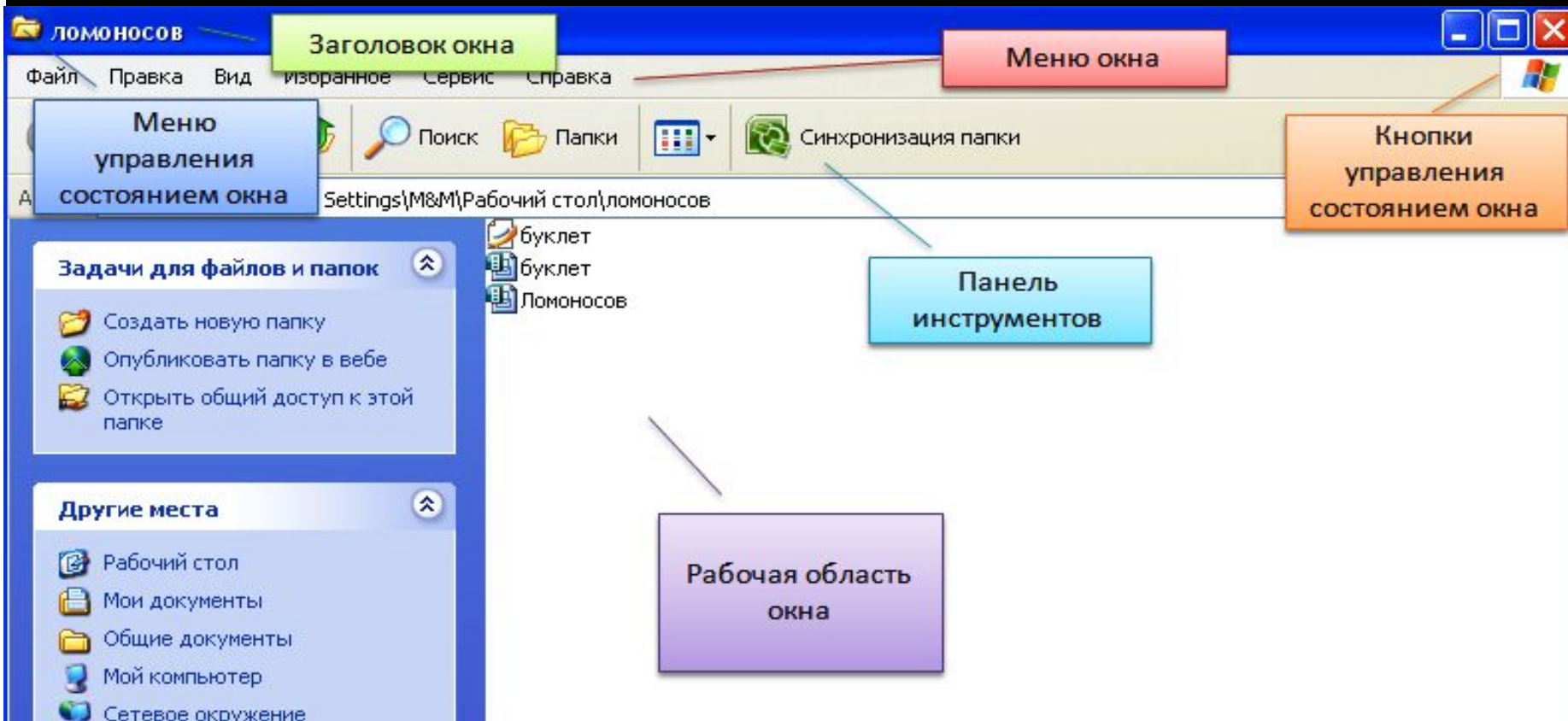
15:19

Контекстные меню



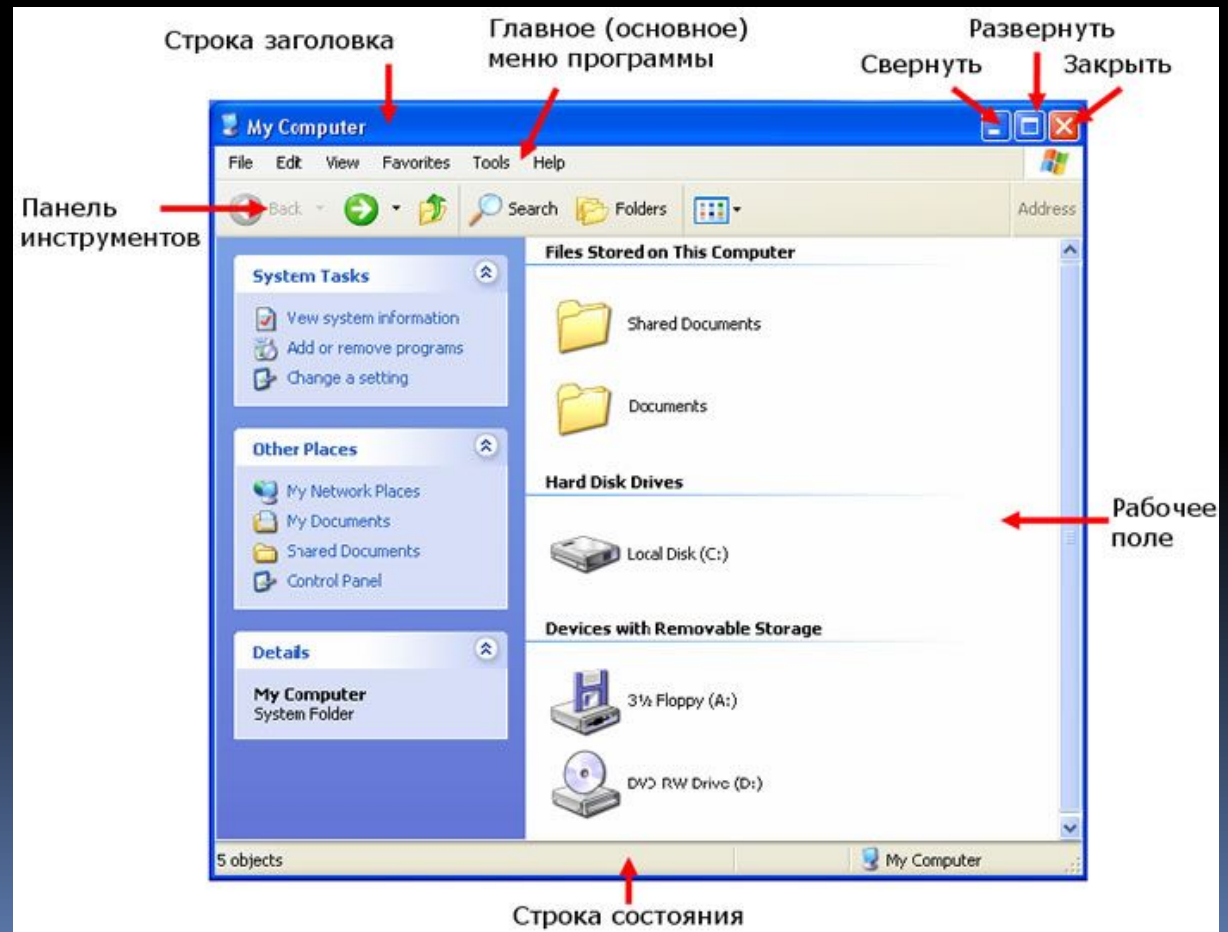
Основные элементы окна:

- **Рабочая область:** внутренняя часть окна, в которой производится работа с дисками, файлами и документами;



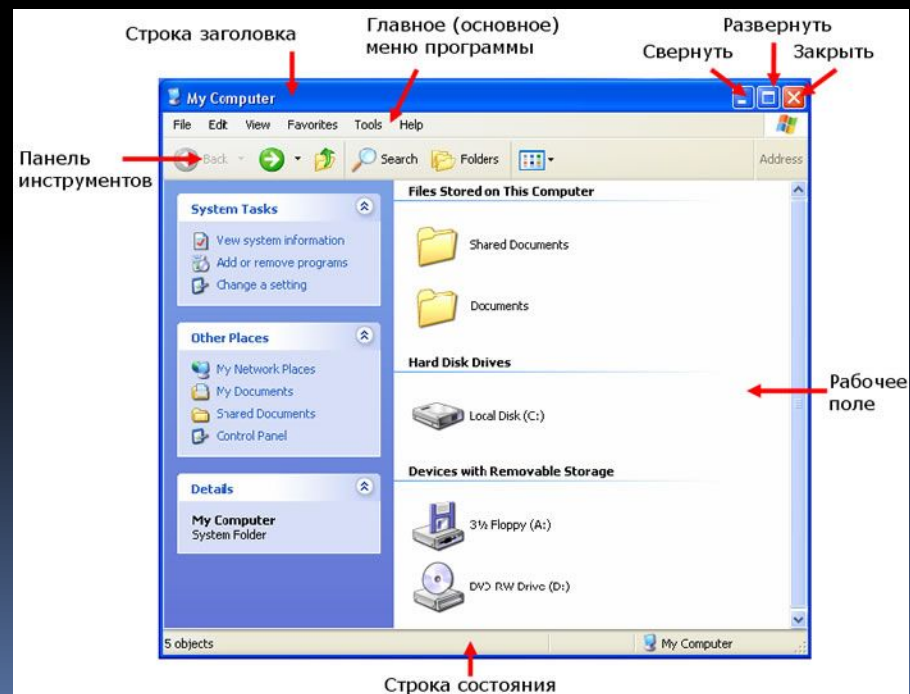
Основные элементы окна:

- **Заголовок окна:** строка под верхней границей окна, содержащая название окна;



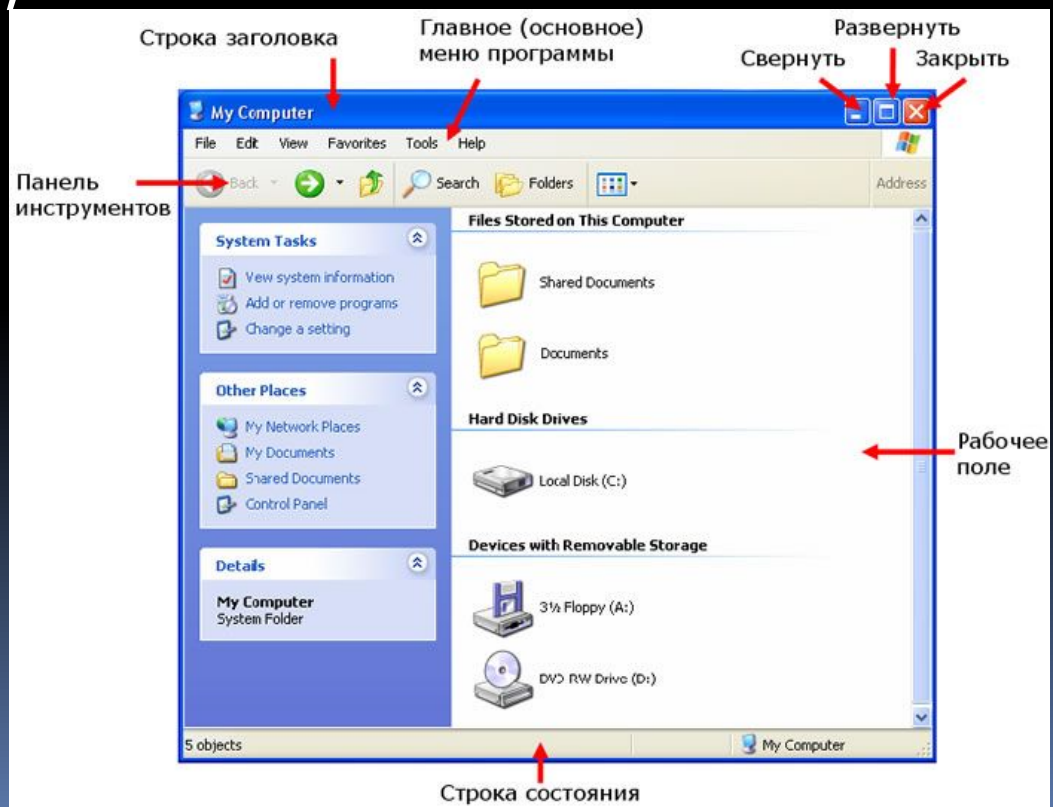
Основные элементы окна:

- **Границы:** рамка, ограничивающая окно с четырех сторон. Размеры окна можно изменять, ухватив и перемещая границу мышью;



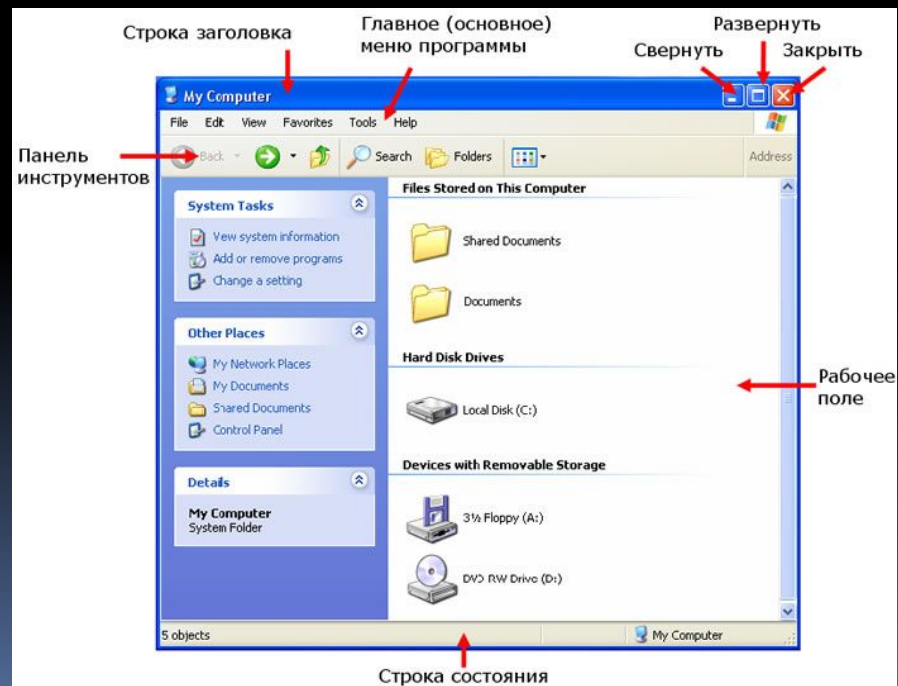
Основные элементы окна:

- **Кнопки управления состоянием окна:** кнопки справа в строке заголовка позволяют развернуть, свернуть или закрыть окно;



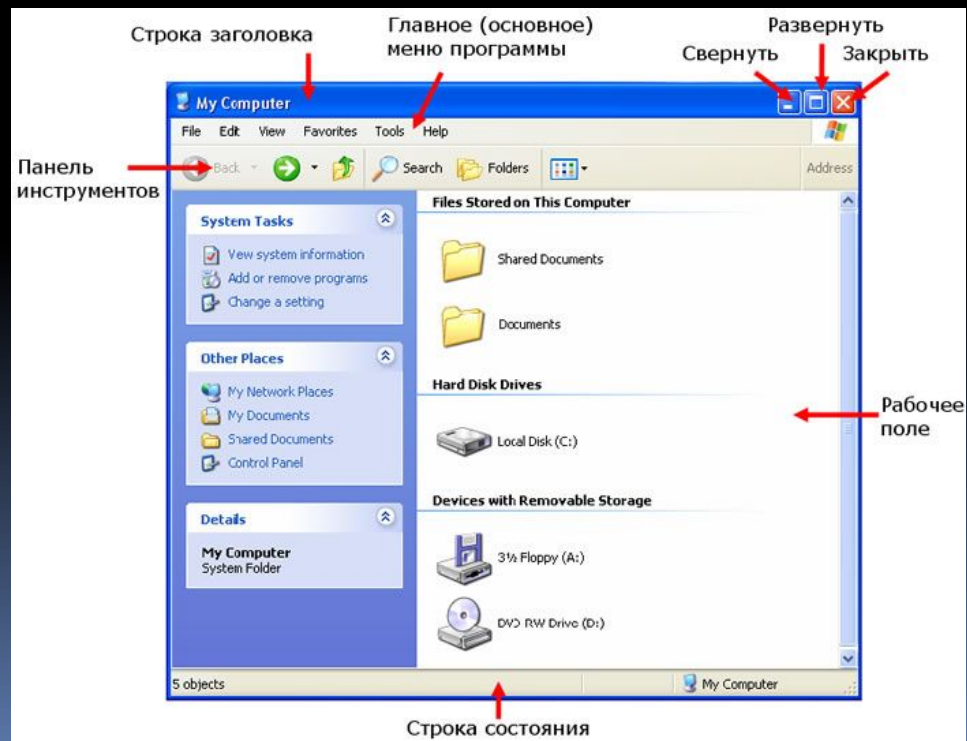
Основные элементы окна:

- **Меню окна:** располагается под заголовком и представляет собой перечень тематически сгруппированных команд;



Основные элементы окна:

- **Панель инструментов:** располагается под строкой меню и представляет собой набор кнопок, которые обеспечивают быстрый доступ к наиболее важным и часто используемым пунктам меню окна;



Основные элементы окна:

- *полосы прокрутки*: появляются, если содержимое окна имеет больший размер, чем рабочая область окна, позволяют перемещать содержимое окна по вертикали или горизонтали.

Вопросы

- Не вложен ли в какие каталоги
(корневой каталог или подкаталог)?
- На Панели задач находится кнопка
(СТОП или ПУСК)?
- Входит ли расположение окон КАСКАДОМ
в пользовательский интерфейс
(да или нет)?
- Удалить объект – это значит перенести его
(на Рабочий стол или в Корзину)?

Вопросы

- Не вложен ни в какие каталоги
(корневой каталог)?
- На Панели задач находится кнопка
(ПУСК)?
- Входит ли расположение окон КАСКАДОМ
в пользовательский интерфейс
(да)?
- Удалить объект – это значит перенести его
(в Корзину)?

Вопросы

- В интерфейсе операционной системы для обозначения объектов используются (их документы или их значки и имена)?
- На Рабочий стол выводятся (копии физических объектов или ярлыки наиболее часто используемых программ)?

Вопросы

- В интерфейсе операционной системы для обозначения объектов используются (значки и имена)?
- На Рабочий стол выводятся (ярлыки наиболее часто используемых программ)?

Как называется значок объекта в WINDOWS?


- пиктограмма;
- ярлык;
- рисунок;
- интерфейс;
- папка.

Как называется значок объекта в WINDOWS?



ярлык;





Какая строка окна отображает имя раскрытого объекта?

строка меню;


строка заголовка;

панель инструментов;

строка состояния;

адресная строка.





Какая строка окна
отображает имя раскрытого
объекта?

□ строка заголовка;



Способ общения программы с пользователем называют

- интерфейсом;
- процессом;
- объектом управления;
- WINDOWS;
- пользовательским интерфейсом.

Способ общения программы с пользователем называют


...

□

□


□

□ пользовательским интерфейсом.



Какой элемент окна служит для просмотра объектов, которые не поместились в окне?

- кнопка свертывания окна;
- кнопка закрытия окна;
- линейки прокрутки;
- панель инструментов;
- строка состояния.



Какой элемент окна служит для просмотра объектов, которые не поместились в окне?

- -
 - линейки прокрутки;
- 

Как переместить окно?

- навести мышь на границу и перетащить;
- навести мышь на середину окна и перетащить;
- навести мышь на заголовок окна и перетащить;
- в системном меню выбрать «Переместить», нажимать стрелки, Enter;


Как переместить окно?



- навести мышь на заголовок окна и перетащить;

Инициировать действие над объектом или узнать его свойства можно через ...

- контекстное меню;
- ярлык на рабочем столе;
- главное меню;
- строку состояния;
- поведение объекта



Инициировать действие над
объектом или узнать его
свойства можно через ...

□ контекстное меню



Практическая работа

Задание №1

Произведите установку параметров экранной заставки, которая в случае бездействия пользователя появляется через заданное время на экране монитора.

Задание №2

Ознакомьтесь с контекстными меню файла, папки и диска.

Рефлексия

- Что у вас получилось?
- Вызывает ли у вас затруднения эта тема?
- Считаете ли вы актуальной данную тему?
- Чем интересен был урок для вас?
- Каковы ваши пожелания самому себе?