



Деловая графика в задачах планирования и управления.

Учитесь работать эффективно
и аккуратно

Цель:

- Освоение основных операций по созданию, редактированию и оформлению электронной таблицы в среде табличного процессора MS Excel
- Освоение основных приёмов работы с Мастером диаграмм

Программные средства:

- Табличный процессор MS Excel.

Компьютерная графика

деловая

научная

иллюстративная

инженерная



Словарь

- Визуализация – представление в наглядной форме больших массивов числовой информации.
- Диаграмма – это средство графического представления количественной информации, предназначенное для сравнения значений величин или нескольких значений одной величины.
- График – это отражение изменения одной или нескольких величин в виде непрерывных линий.

Диаграммы.

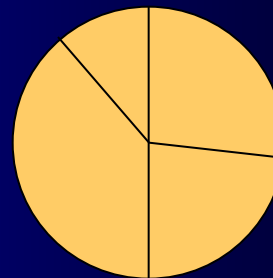
- Строятся в прямоугольной системе координат
- На один рисунок может быть выведено одновременно несколько диаграмм
- Бывают разных типов.



Гистограмма

Типы диаграмм

График



Круговые диаграммы

Пример.

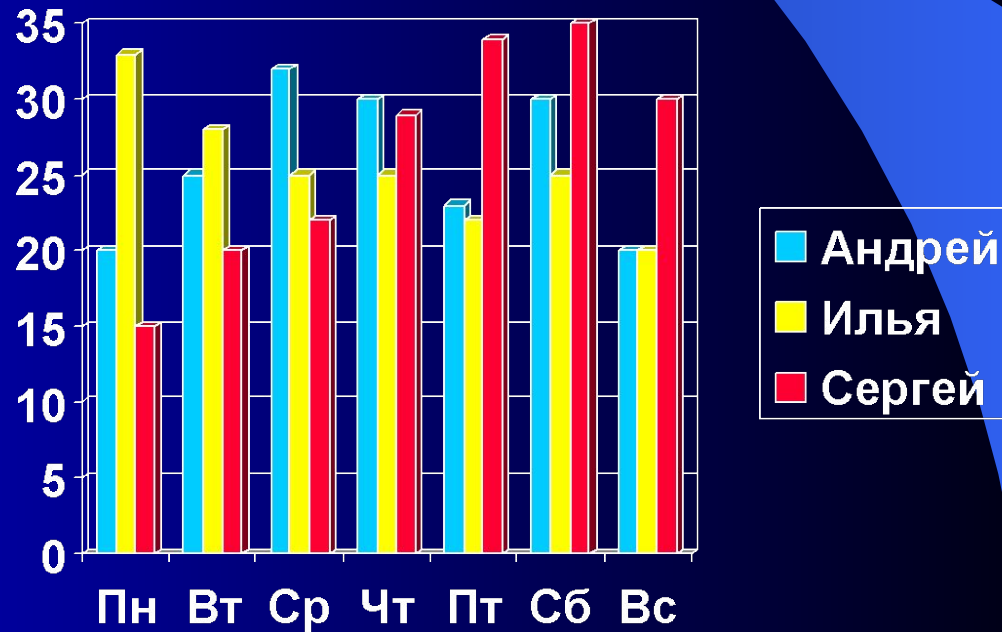
- Три друга Андрей, Илья и Сергей решили во время каникул поработать распространителями популярной газеты «Садовод – огородник». Друзья работали в течение недели. Число газет, проданных каждым из ребят за каждый день, занесено в электронную таблицу.

Таблица

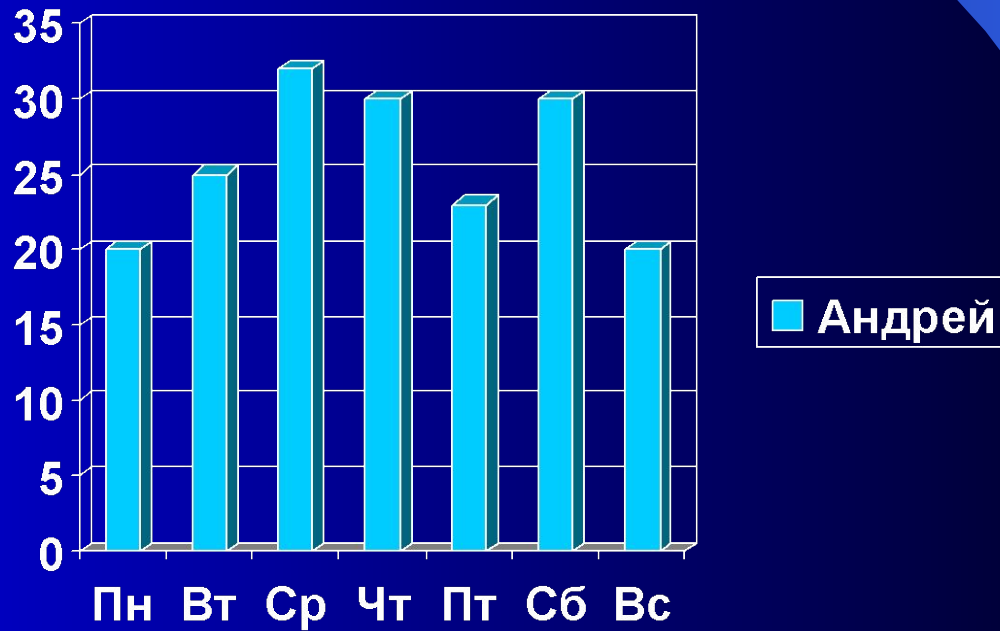
| | А | В | С | Д | Е | Ф | Г | Н |
|---|--------|----|----|----|----|----|----|----|
| 1 | | Пн | Вт | Ср | Чт | Пт | Сб | Вс |
| 2 | Андрей | 20 | 25 | 32 | 30 | 23 | 30 | 20 |
| 3 | Илья | 33 | 28 | 25 | 25 | 22 | 25 | 20 |
| 4 | Сергей | 15 | 20 | 22 | 29 | 34 | 35 | 30 |

Множественная гистограмма

Гистограмма

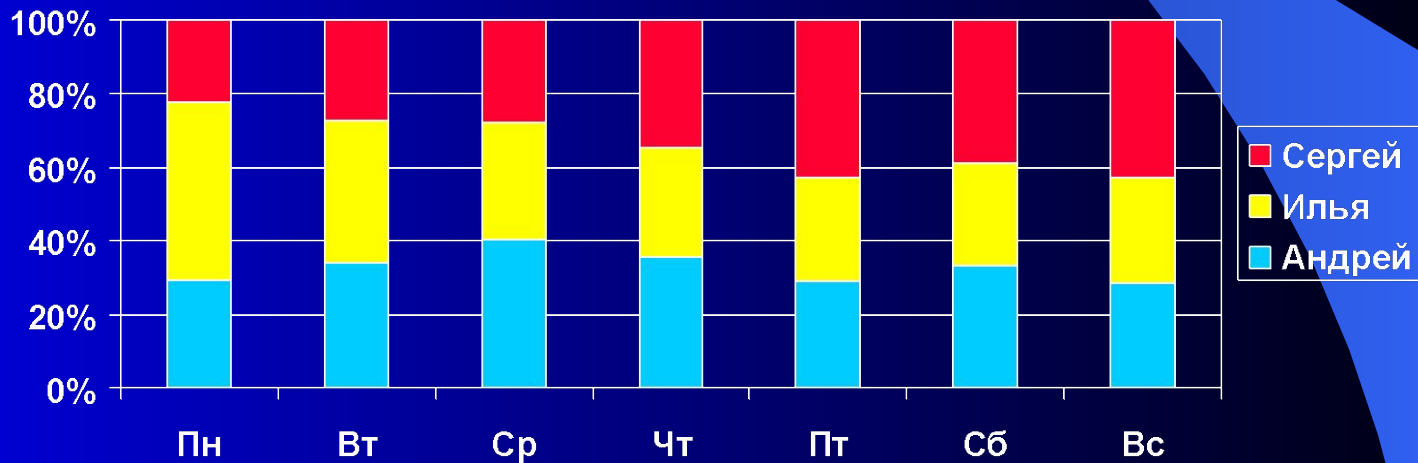


Андрей торгует газетами



Гистограмма с накоплением.

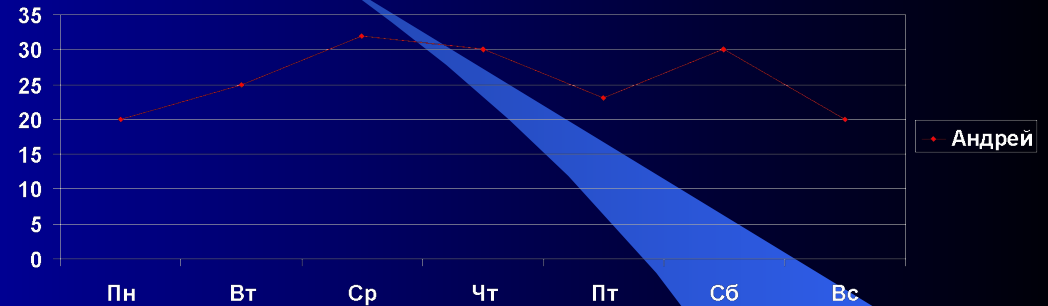
Ярусная диаграмма



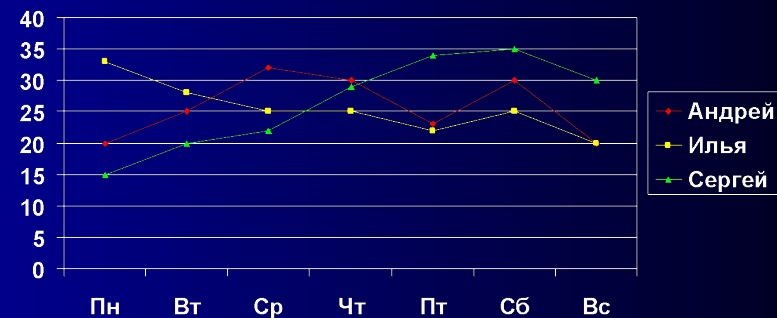
График

- Позволяет отразить изменение одной или нескольких величин в виде непрерывных линий.

Андрей торгует газетами



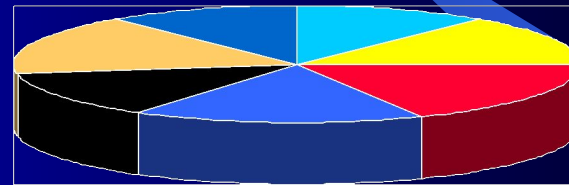
Множественная гистограмма



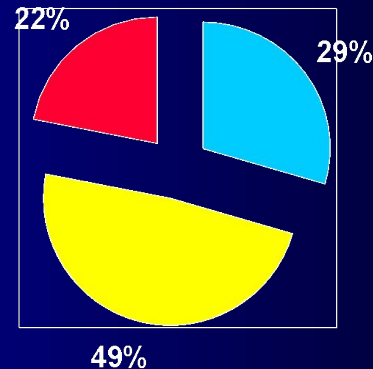
Круговая диаграмма

- Служит для сравнения значений нескольких величин в одной точке.

Торгует Андрей



Торговля



Коротко о главном

- Деловая графика – средство визуализации.
- Данные для диаграммы выбираются из выделенного блока таблицы.
- Столбчатые диаграммы называются гистограммами и отражают дискретное распределение величин.
- На графике отражается непрерывный процесс изменения величины.
- Круговая диаграмма используется для представления вклада нескольких величин в единое целое.

Практическая работа

- Цель: освоение основных приёмов работы с Мастером диаграмм.
- Программные средства: табличный процессор MS Excel.

Задание

- Используя приведённую ниже таблицу значений функции $y=f(x)$, постройте, пользуясь Мастером диаграмм, для этой таблицы:
- обычный график;
- столбчатую диаграмму;
- круговую диаграмму.

| | | | | | | | | | | |
|---|-----|-----|-----|-----|-----|-----|-----|-----|-----|-----|
| x | 1 | 2 | 3 | 4 | 5 | 6 | 7 | 8 | 9 | 10 |
| y | 0,7 | 1,2 | 3,5 | 3,0 | 2,5 | 2,9 | 3,2 | 3,6 | 4,2 | 3,8 |