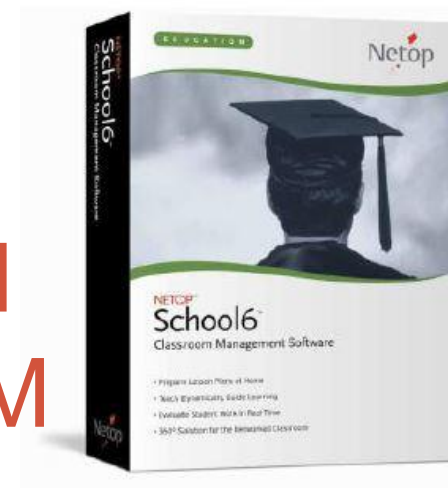


NETOP SCHOOL - ПРОГРАММА УПРАВЛЕНИЯ КОМПЬЮТЕРНЫМ КЛАССОМ



Москаленко Олег Евгеньевич

Учитель информатики МКОУ Новомеловатская СОШ
Калачеевский район Воронежская область

E-mail: 79518650021@yandex.ru

Возможности NETOP SCHOOL 6

Эффективные демонстрации

Демонстрируйте свой экран на компьютеры учащихся с возможностью одновременного аудио- и видеочата с учащимися

Направляйте работу учащихся

Вы можете наблюдать за работой учащихся и вмешиваться в нее по мере необходимости. Для этих целей Netop School оснащен функциями мониторинга и удаленного управления.

Подготовка занятий дома

Планы занятий, автоматизирующие выполнение операций Netop School, можно составлять не только на работе, но и дома. Netop School позволяет записать модуль преподавателя на USB-накопитель и использовать его с любым компьютером.

Управление приложениями и доступом в Интернет

С помощью Netop School можно задавать, какие программы могут запускать учащиеся на своих компьютерах и какие сайты посещать в Интернете.

Возможности NETOP SCHOOL 6

Поощрение совместной работы

Такие функции как «передача мела», «интерактивный чат» и разделение класса на подгруппы создают среду для совместной работы учащихся.

Оценка знаний

Встроенный модуль тестирования Netop School дает возможность проводить оценку знаний учащихся и получать результат в режиме реального времени. Результаты тестов можно использовать для определения материала для закрепления. Кроме того, вы можете записывать занятия в формате видео-роликов для последующего воспроизведения.

«За и против»

Программу NetOp School позиционируют как флагманское решение компании для управления компьютерными классами. Разработанное для преподавателей и инструкторов, использующих компьютеры в процессе обучения, NetOp School предоставляет широкие возможности для подготовки и проведения занятий, а также оценки знаний в ходе тестирования.

Преимущества программы:

У учителя есть возможность не только отслеживать результаты тестов в режиме реального времени, но и видеть процесс прохождения теста учениками; Учащиеся выполняют задание в одном файле, выдаваемом каждому из них, а затем файлы автоматически собираются с их рабочих столов; при этом папка с именем хранит все работы каждого ученика, что облегчает создание портфолио;

Учитель может создавать планы уроков на своём компьютере в любое удобное время без подключения к сети. В план урока входит перечень действий и упражнений на ПК, последовательность выполнения которых определяет учитель. Создаётся библиотека уроков, причём каждый урок можно использовать многократно, внося необходимые изменения.

Есть опция, позволяющая экспортировать любой урок в файл для того, чтобы ученик работал с ним дома;

Имеется весьма актуальная функция: встроенная система формирования школьной политики доступа в Интернет, отслеживания Интернет-трафика учащегося.

«За и против»

Недостатки программы:

Программа платная

Мало языков интерфейса

Не работает с рядом вида оплат, стоит изначально уточнить у техподдержки NetOp работу с картами вашего класса.



Отзывы пользователей

Если Вы хоть когда-нибудь поработаете с этой программой, ничего другого Вам не захочется.

- Вынужден заметить, что NetOpSchool - проприетарная программа. Ее нельзя просто скачать и поставить, ЕЕ МОЖНО ТОЛЬКО УКРАСТЬ ИЛИ КУПИТЬ
- А 7 лет с конфискацией и 30% дохода фискалу?

Если при инсталляции не устанавливать "Контроль за интернетом" - то все нормально работает. Конечно, фильтровать и ограничивать веб-трафик уже не получится.
Видимо он вносит какие то несовместимые изменения в сетевые протоколы.

Покупка программы

Расчет стоимости



С помощью данного калькулятора вы можете рассчитать примерную стоимость программного обеспечения Netop School. Калькулятор, используя введенные вами параметры, предложит оптимальную для данной конфигурации цену.

Количество компьютеров преподавателей (всего)

Количество компьютеров учащихся (всего)

Количество компьютерных классов

Требуется TeachPad для каждого преподавателя?

Комплект лицензий 1 преподаватель + 10 учащихся - 1 шт.

Общая стоимость: 727\$ (примерно 39985 рублей)

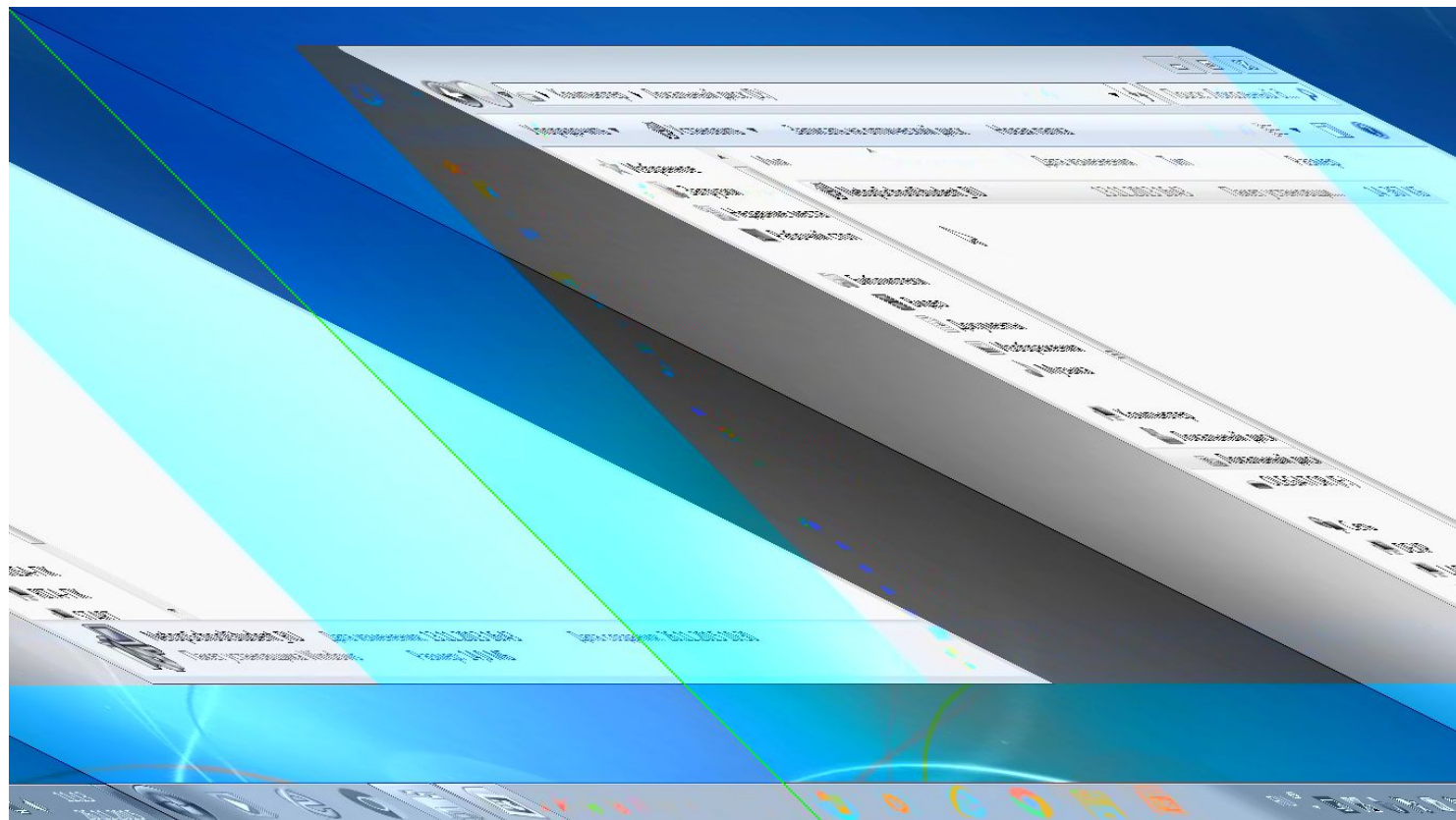
Несколько комментариев к расчету

Хотя калькулятор в большинстве случаев выдаст оптимальную цену, это все же не гарантируется. Для некоторых конфигураций вы сможете найти более низкую цену в стандартном прайс-листе.

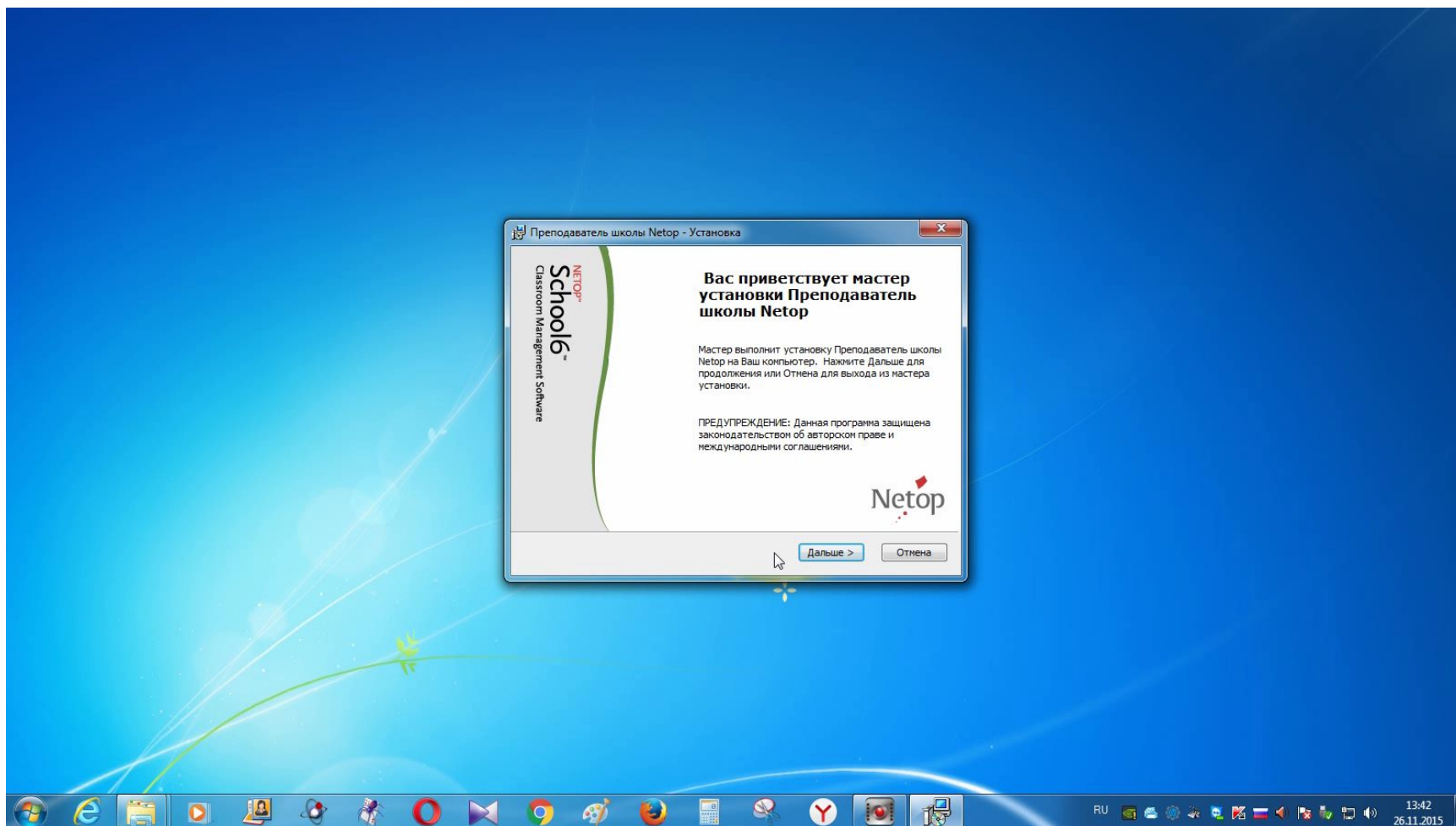
Вы можете приобретать лицензии пакетами на класс или единую лицензию на общее количество компьютеров, на которых установлена программа. Калькулятор предлагает оптимальный вариант исходя из введенных данных.

Однако безусловным лидером, специально созданным для управления сетями образовательных учреждений, является программа NetOpSchool. Единственным недостатком является ее высокая стоимость, но в России вопрос цены успешно решается, если очень хочется.

Установка и настройка программы на компьютер ученика



Установка и настройка программы на компьютер учителя



Функциональные возможности



Помощь в процессе обучения

Наблюдение за работой учащихся
Удаленная помощь учащимся
Голосовая связь
Текстовый чат
[ПОДРОБНЕЕ ▶](#)



Эффективные демонстрации

Трансляция на компьютеры учащихся
Аудио и видео чат
Запись ваших занятий
Замена традиционному проектору
[ПОДРОБНЕЕ ▶](#)



Контроль использования программ и Интернет

Ограничение доступа в Интернет
Контроль запуска программ
Блокировка обмена сообщениями
Включение и выключение доступа нажатием одной кнопки
[ПОДРОБНЕЕ ▶](#)



Подготовка занятий

Создание планов занятий
Создание видеороликов
Подготовка занятий на любом компьютере
Для запуска программы в оффлайн режиме не требуется установка и лицензия
[ПОДРОБНЕЕ ▶](#)



Поощрение коллективной работы

Передача слова учащимся
Управление групповыми чатами
Голосовые конференции
Разделение класса на группы
[ПОДРОБНЕЕ ▶](#)



Оценка знаний учащихся

Создание тестов и опросов
Тестирование учащихся
Автоматическое выставление баллов
Отчет об успеваемости для преподавателя
[ПОДРОБНЕЕ ▶](#)



Привлечение и удержание внимания

Блокирование экрана и клавиатуры
Запуск программ и открытие файлов на компьютерах
Автоматическое распределение и сбор документов
Удаленный запуск и выключение
[ПОДРОБНЕЕ ▶](#)



Интуитивно понятный интерфейс

Использование ленты в стиле Office 2007
Меню избранных функций
Полная настройка интерфейса
Индивидуальные настройки для разных преподавателей
[ПОДРОБНЕЕ ▶](#)



Выносная клавиатура Teachpad

Основные функции программы доступны по нажатию на одну кнопку
Позволяет преподавателю управлять программой на расстоянии
[ПОДРОБНЕЕ ▶](#)



Централизация управления - модуль Class Server

Подключение преподавателей и учащихся по расписанию
Ведение расписания занятий
Идеально для крупных внедрений
[ПОДРОБНЕЕ ▶](#)