

# Работа с ярлыками



# Определение

- Ярлык в Windows используется для быстрого доступа к объектам.
- Ярлык можно создавать для любого объекта – диска, программы, папки, документа, устройства.

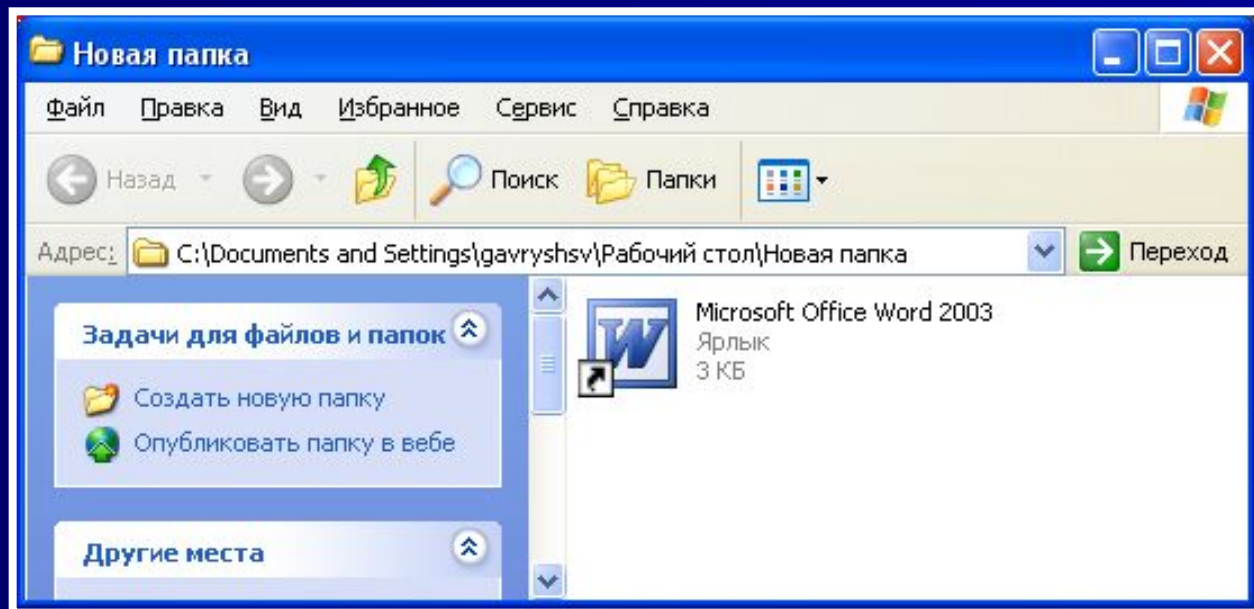
- Как правило, ярлык имеет значок соответствующего ему объекта и в левом нижнем углу содержит изогнутую стрелку.



- Ярлык представляет собой файл небольшого размера (около 1 Кбайта) с расширением *\*.lnk*, который содержит ссылку на представляемый ему объект.

# Расположение ярлыков

- Ярлыки могут располагаться как на Рабочем столе, так и любом окне, папке или документе.



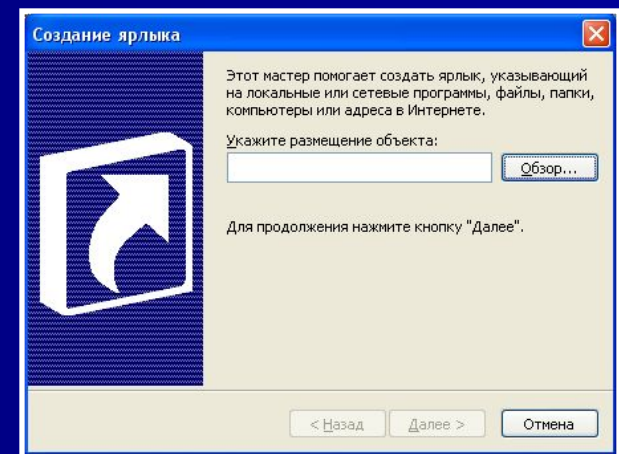
Дмитриевна

# Создание ярлыков

- Выделить нужный объект и выполнить команду **Файл - Создать ярлык.**
- Щелкнуть по значку объекта правой кнопкой мыши и выбрать команду **Создать ярлык.**
- Удерживая одновременно нажатыми клавиши **Shift и Ctrl**, перетащить с помощью указателя мыши значок объекта в то место, где должен находиться ярлык.
- Щелкнуть по значку объекта правой кнопкой мыши и выбрать команду **Отправить - Рабочий стол - Создать ярлык.**

- Если значок, для которого нужно создать ярлык отсутствует на экране, нужно щелкнуть правой кнопкой мыши в том месте, где должен появиться ярлык, в контекстном меню выбрать команду *Создать ярлык*.
- В появившемся диалоговом окне Создание ярлыка указать адрес и имя нужного объекта, щелкнув по кнопке Обзор.

Уракова Елена  
Дмитриевна



# Действия с ярлыками

- Двойной щелчок по ярлыку, открывает объект, с которым связан ярлык.
- Ярлыки можно перемещать, копировать, переименовывать и удалять.
- Если объект, на который ссылается ярлык, перемещен в другое место, то его связь с ярлыком утрачивается – ярлык теряет ссылку

- Удаление ярлыка не влечет за собой удаление объекта. Поэтому по необходимости лишние ярлыки всегда можно удалить.
- Можно изменить значок ярлыка. Для этого нужно:
  - ◆ Щелкнуть правой кнопкой мыши по ярлыку,
  - ◆ В контекстном меню выбрать пункт Свойства,
  - ◆ На вкладке Ярлык щелкнуть по кнопке Изменить значок,
  - ◆ Выбрать новый значок.