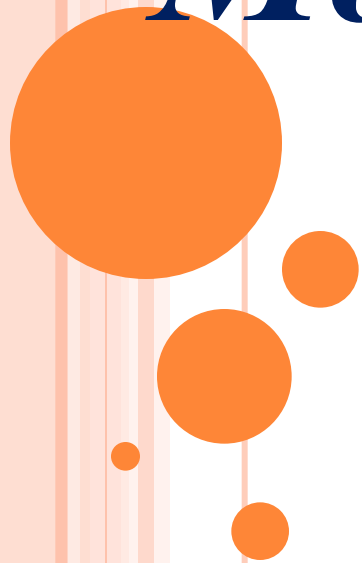


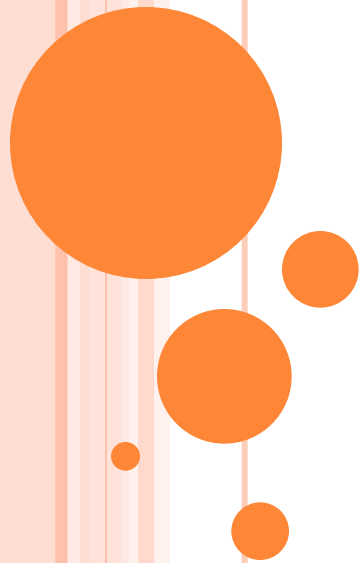
# *Моделирование*



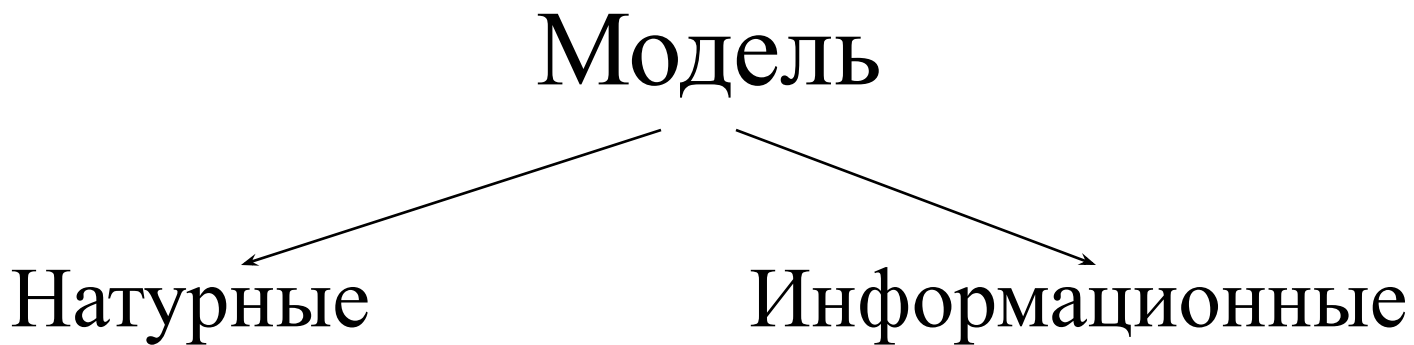
*Моделирование – это  
деятельность человека по  
созданию моделей.*



# *Модели*



Модель — это упрощенное подобие реального объекта, отражающее существенные свойства объекта с точки зрения цели моделирования.



*Натурные модели воспроизводят некоторые свойства реального устройства.*

Например: глобус, манекен, макет в мастерской архитектора.

*Информационная модель представляет собой описание объекта моделирования.*

*Способы описания: вербальный (словесный), математическим, графическим и т.д.*

Например: чертежи, графики, схемы.

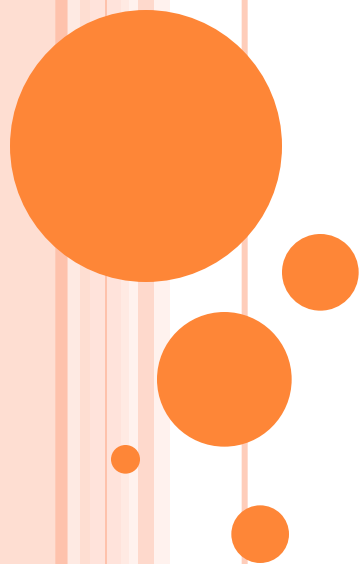


*Чертеж – должен быть очень точным, на нем указываются все необходимые размеры.*

*Для отображения различных процессов часто прибегают к построению графиков.*



# *Схемы*





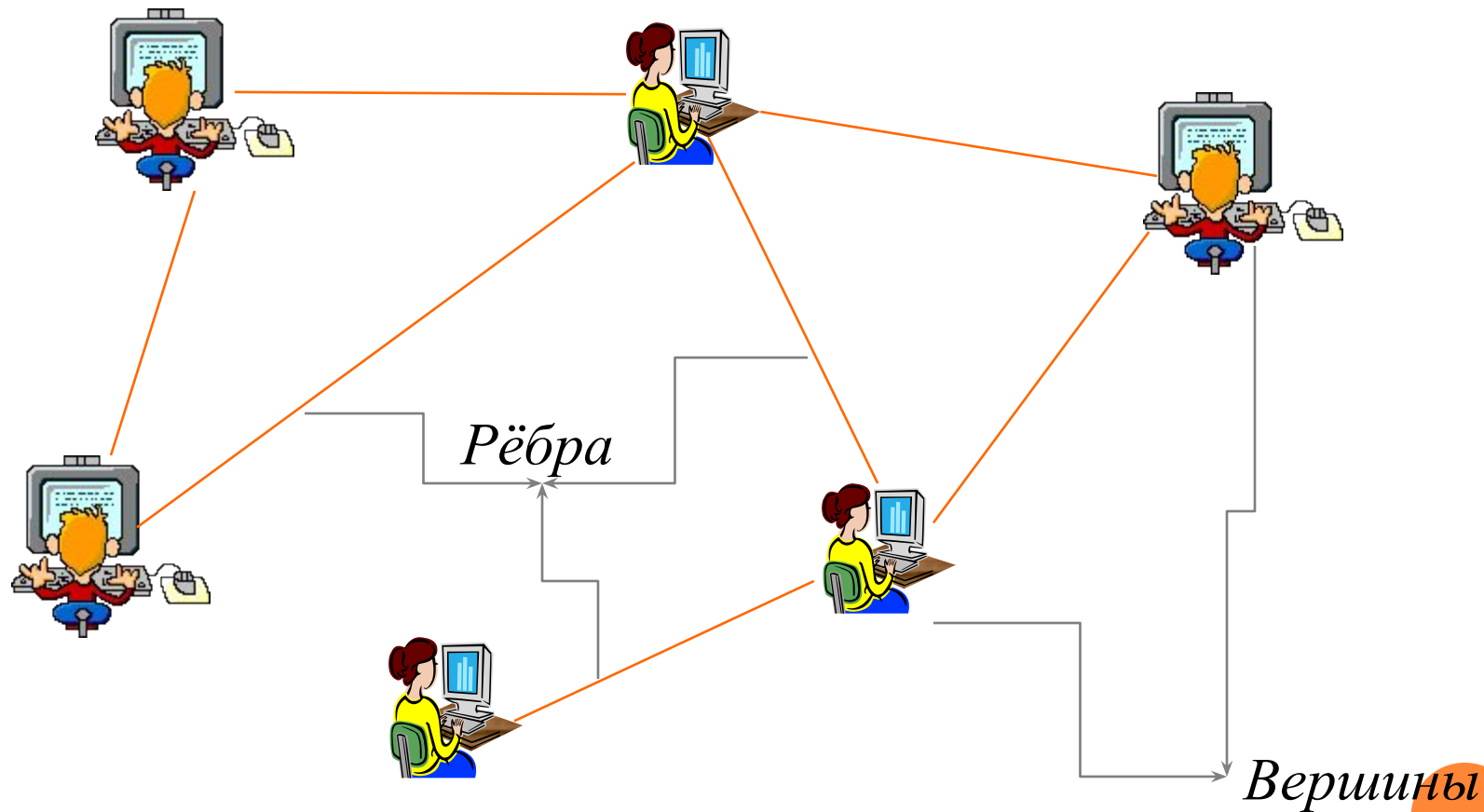


*Схема — это представление  
некоторого объекта в общих,  
главных чертах с помощью  
условных обозначений.*

*С помощью схем может быть  
представлен и внешний вид  
объекта, и его структура.*

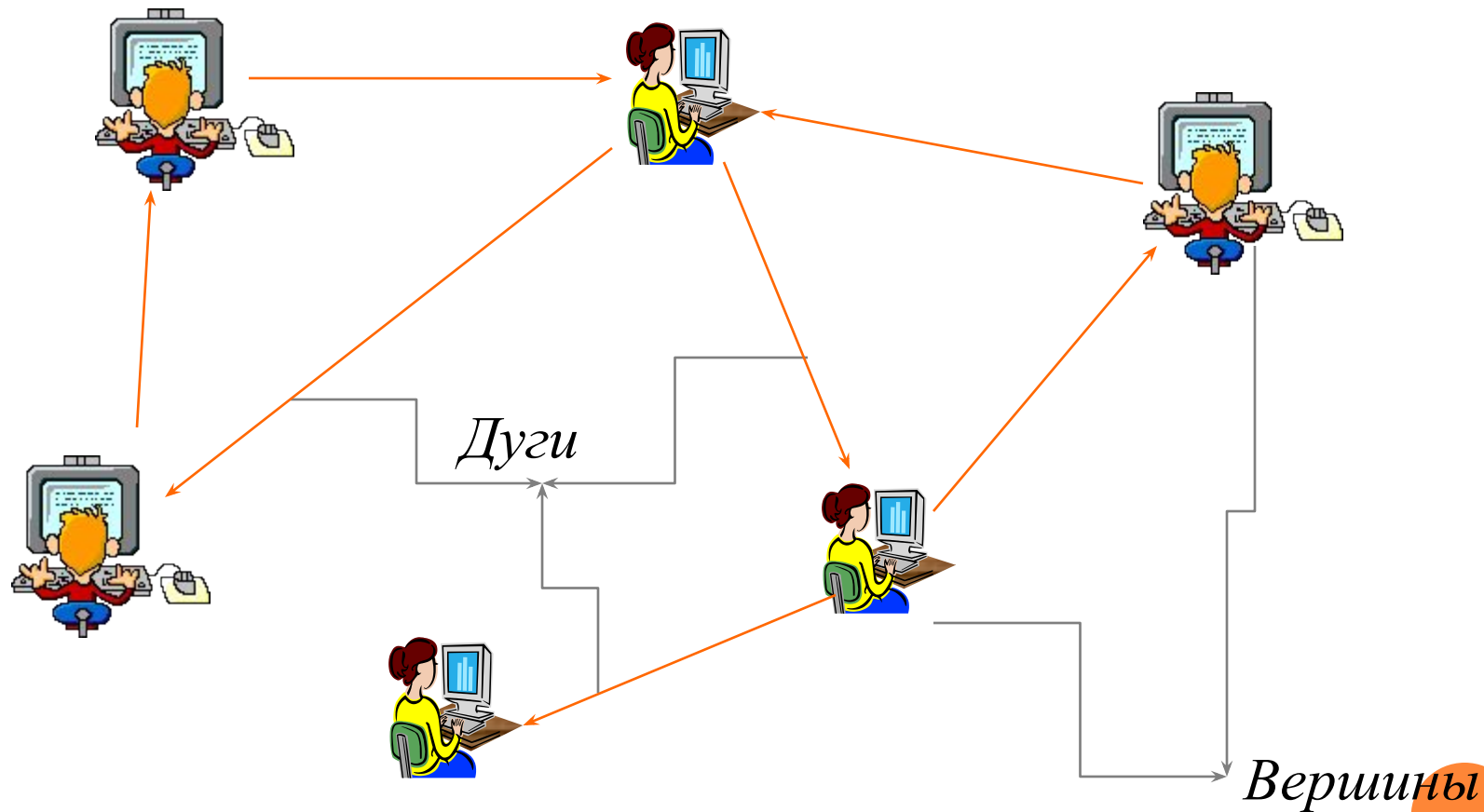


# ГРАФЫ



*Неориентированный граф*

# ГРАФЫ



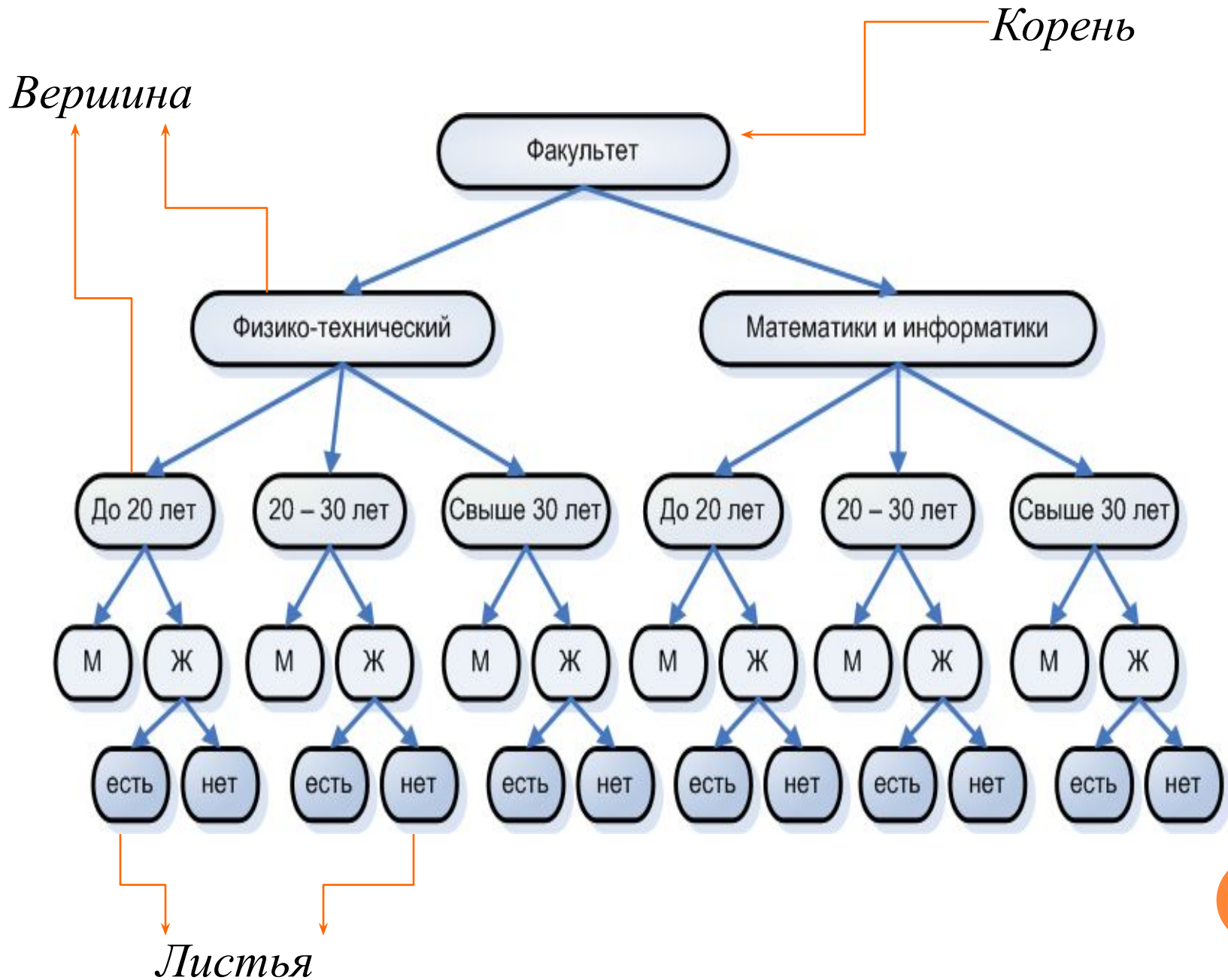
Ориентированный граф

# ДЕРЕВЬЯ

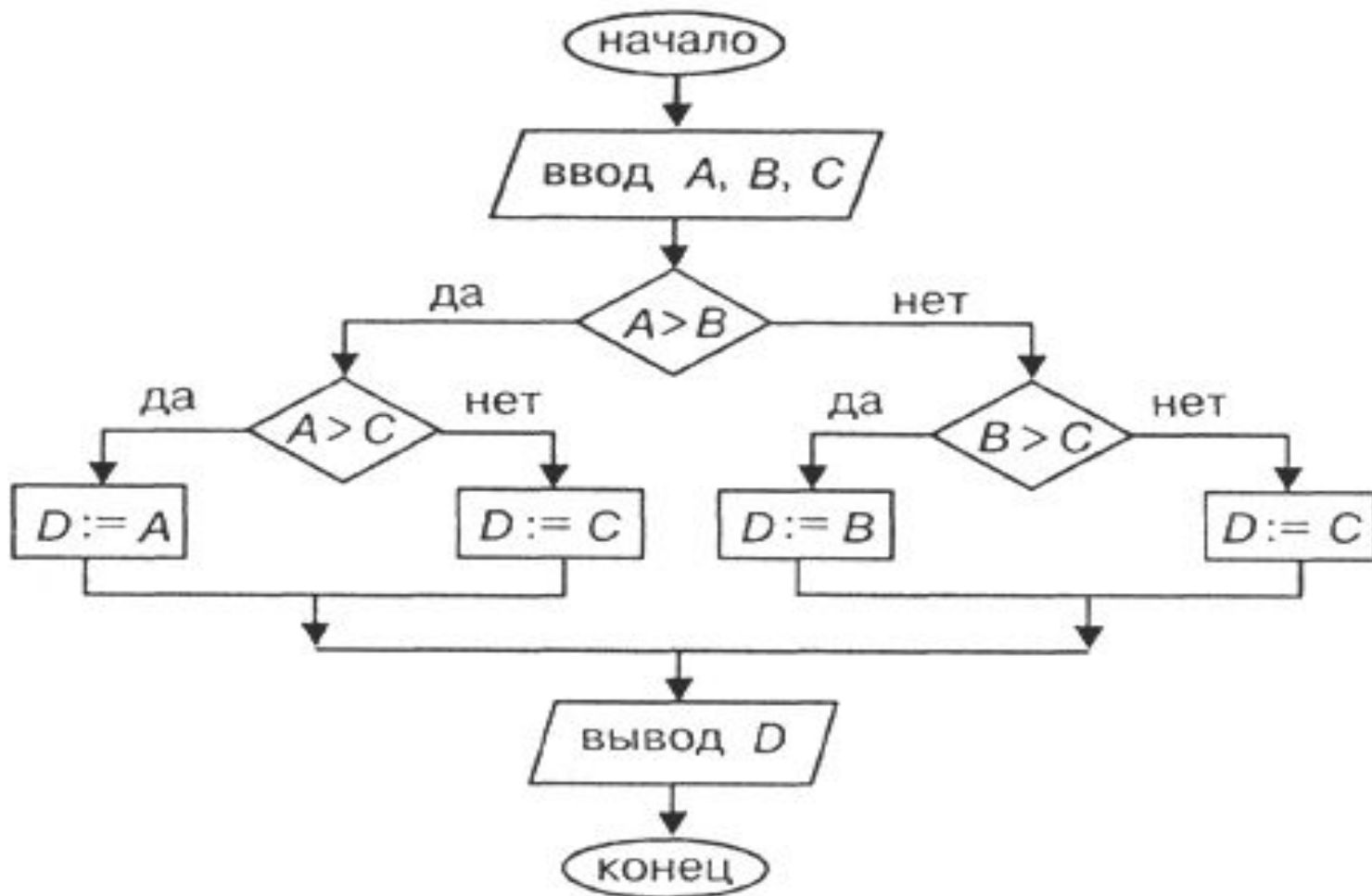
Граф иерархическая системы  
называется деревом

*Иерархия* – это расположение  
частей или элементов целого в  
порядке от высшего к низшему.

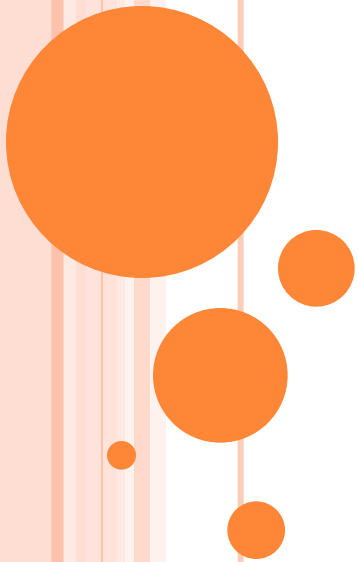




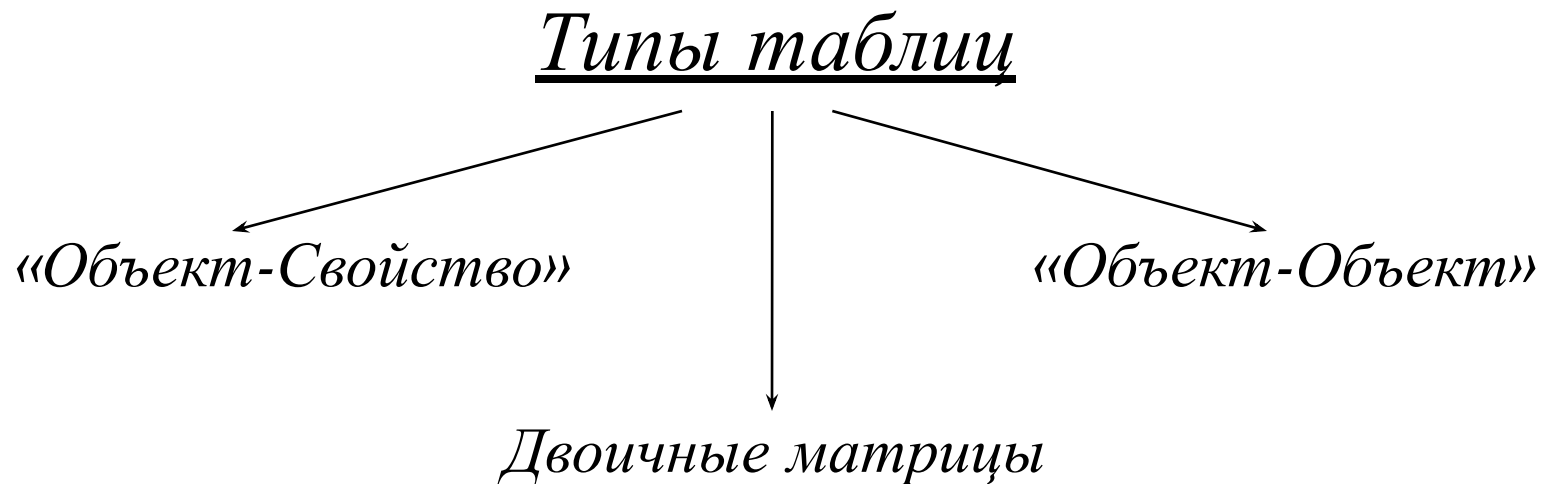
# БЛОК-СХЕМА



# *Табличные модели*



*Еще одной распространенной формой информационной модели является прямоугольная таблица, состоящая из строк и столбцов.*





## «ОБЪЕКТ – СВОЙСТВО»

<i>День</i>	<i>Осадки</i>	<i>Темпе- ратура</i>	<i>Давле- ние</i>	<i>Влаж- ность</i>
15.03.04	Снег	-3,5	746	67
16.03.04	Без осадков	0	750	62
17.03.04	Туман	1,0	740	100
18.03.04	Дождь	3,4	745	96
19.03.04	Без осадков	5,2	760	87



# «ОБЪЕКТ – ОБЪЕКТ»

	Русский	Алгебра	Химия	Физика	История
Аликин Петр	4	5	5	4	4
Ботов Иван	3	3	3	3	3
Волков Илья	5	5	5	5	5
Галкина Нина	4	4	5	3	4



# ДВОИЧНЫЕ МАТРИЦЫ

	Дачи	Озерная	Подгорная	Елово	Бобры
Дачи	1	1	1	1	0
Озерная	1	1	0	1	0
Подгорная	1	0	1	0	1
Елово	1	1	0	1	1
Бобры	0	0	1	1	1

