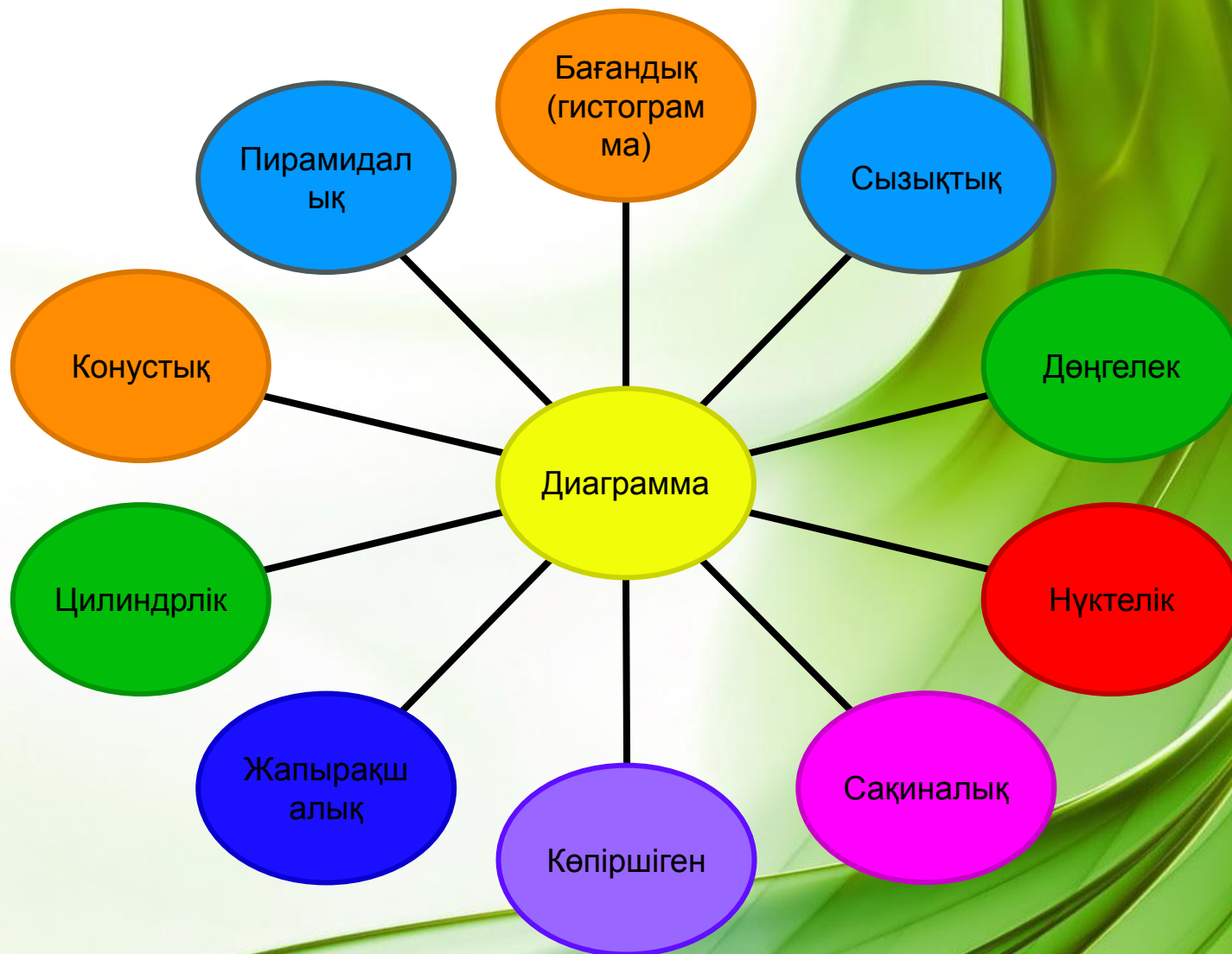


*Жаңа сабақ:*

*EXCEL-дің графикалық мүмкіндіктері*



# Диаграмма осі

*Горизонталь немесе  
категориялар осі*

*Вертикаль немесе  
мәндер осі*

*Қатарлар осі*

## Диаграмма элементтері

**Тор**

**Тақырып**

**Аңыз**

# Дөңгелек диаграмма



Тақырыбы

Аңыз

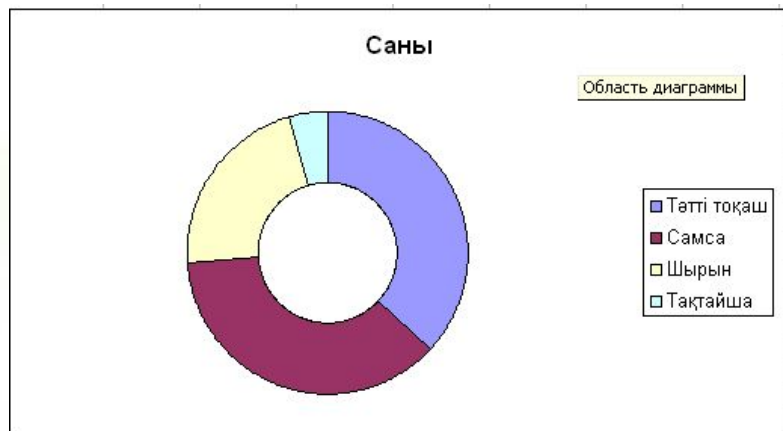
# Гистограмма



Тақырыбы

Аңыз

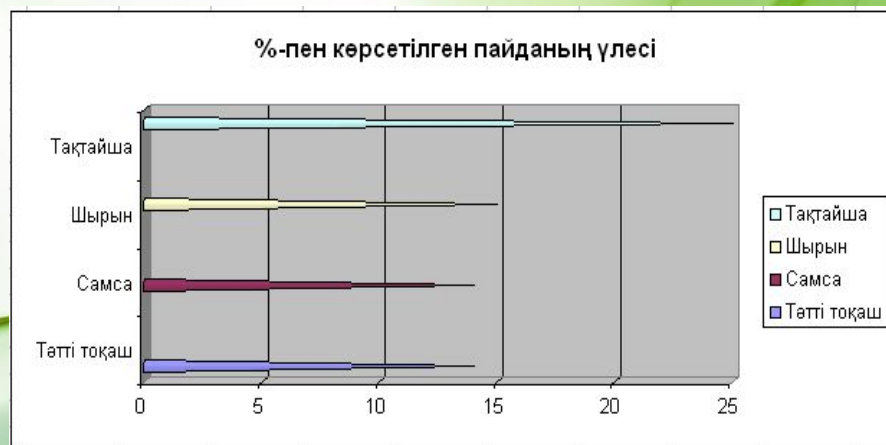
# Сақиналық диаграмма



Тақырыбы

Аңыз

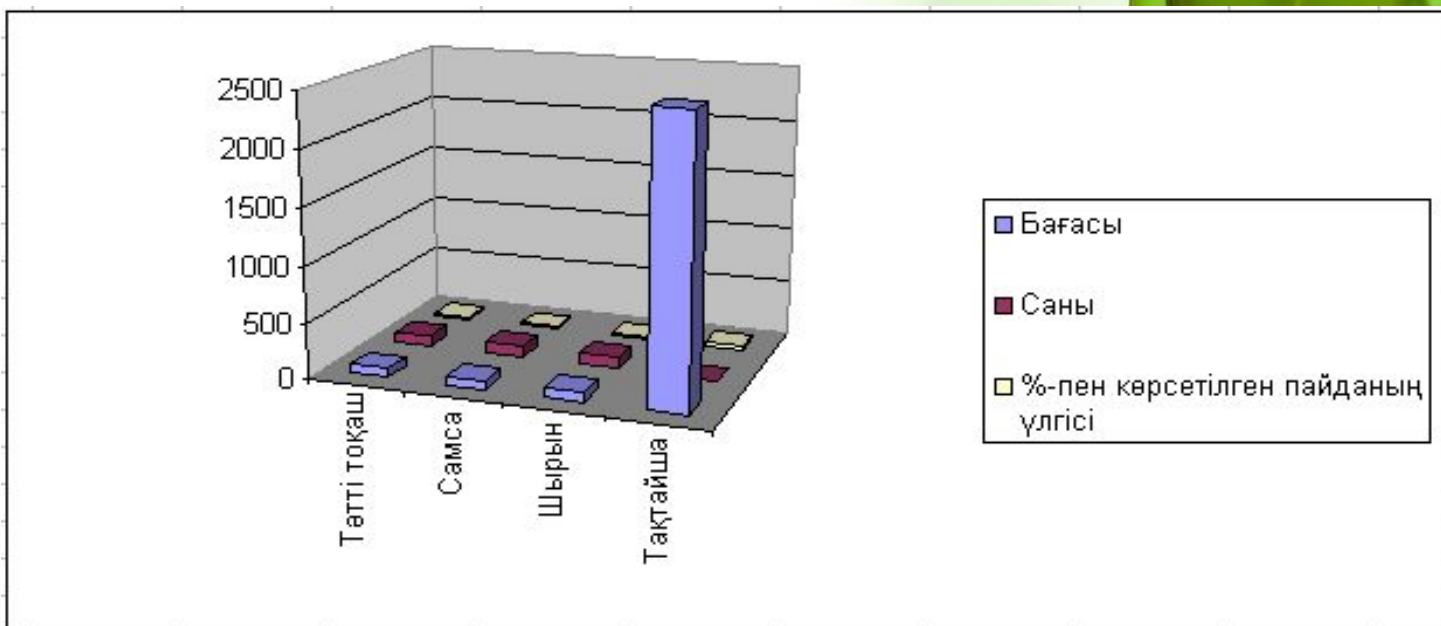
# Конустық диаграмма



Тақырыбы

Аңыз

## Көлемдік гистограмма



(Әрбір диаграмма EXCEL кестелік процессорында құрылып түсіндіріледі)

Excel-де диаграммаларды екі түрлі жолмен: ағымдағы *жұмыс бетіне кірістіру* және *диаграмма бетін қосу* арқылы орындауға болады.

# Графикалық объектілерді кірістіру

1. Жаңа файл ашамыз.
2. Меңзерді **A1** ұяшығына орналастырамыз, себебі суретті бос **A** бағанына кірістіреміз.
3. Ол үшін **Вставка – Столбцы** командасын орындап, бүкіл кестені бір бағанға оңға жылжытамыз.
4. **Вставка – Рисунок – Картинки** командасын орындаймыз.
5. **Microsoft Clip Gallery** диалогтік терезесінде **Картинки** қосымшасын және сурет категориясын таңдаймыз.
6. Суреттер бар терезе ашылады, ұнаған суретімізге маусы шертеміз.
7. **Вставить** батырмасын шертеміз, жақтаудағы сурет кестеге кірістіріледі.
8. Егер сурет көлемі ұнамаса, оны өзіміз қалауымызша үлкейтіп немесе кішірейтуімізге болады.

# *Сұрақ саған, жауап маған*

**1. Excel-де диаграммаларды неше жолмен құруға болады. Атап айтыңдар.**

**2. Аңыз не үшін қажет?**

**3. Диаграмма осьтері.**

**4. Тақырып не үшін қолданылады?**

**5. Диаграмма типтерін атаңдар.**

**6. Диаграмма элементтері.**



Графикалық  
объектілерді  
кірістіру жолдарын  
көрсетіндер.

Сақиналық  
диаграмманы  
құрып  
көрсетіндер

Дөңгелек  
диаграмманы  
құрып көрсетіндер

Гистограмманы  
құрып  
көрсетіндер.

Конустық  
диаграмманы  
құрып көрсетіндер

Көлемдік  
гистограмманы  
құрып  
көрсетіндер

**Ескерту:** Слайдтың көрсетілуі барысында әрбір доп үш реттен тышқан көмегімен шертіледі. 1-ші сұрақ пайда болады, 2-ші сұрақ жойылады, 3-ші доп қақпаға енеді.

# "Графика" сөзжұмбағы



1. Ол деректерді графикалық түрде көрсетуге арналған.
2. Бағандық диаграмманың басқаша атауы.
3. Диаграмма типінің бір түрі.
4. Ол активті ұяшықтың ішіндегісін көрсетеді.
5. Диаграмма осі.
6. Excel қандай бағдарлама?
7. Диаграмма элементтерінің бірі.

# *Үй тапсырмасы:*

- 1. EXCEL-дің графикалық мүмкіндіктері.**
- 2. Үйден кесте жасап келу. (Кестені келесі сабақта компьютерге түсіреді.)**