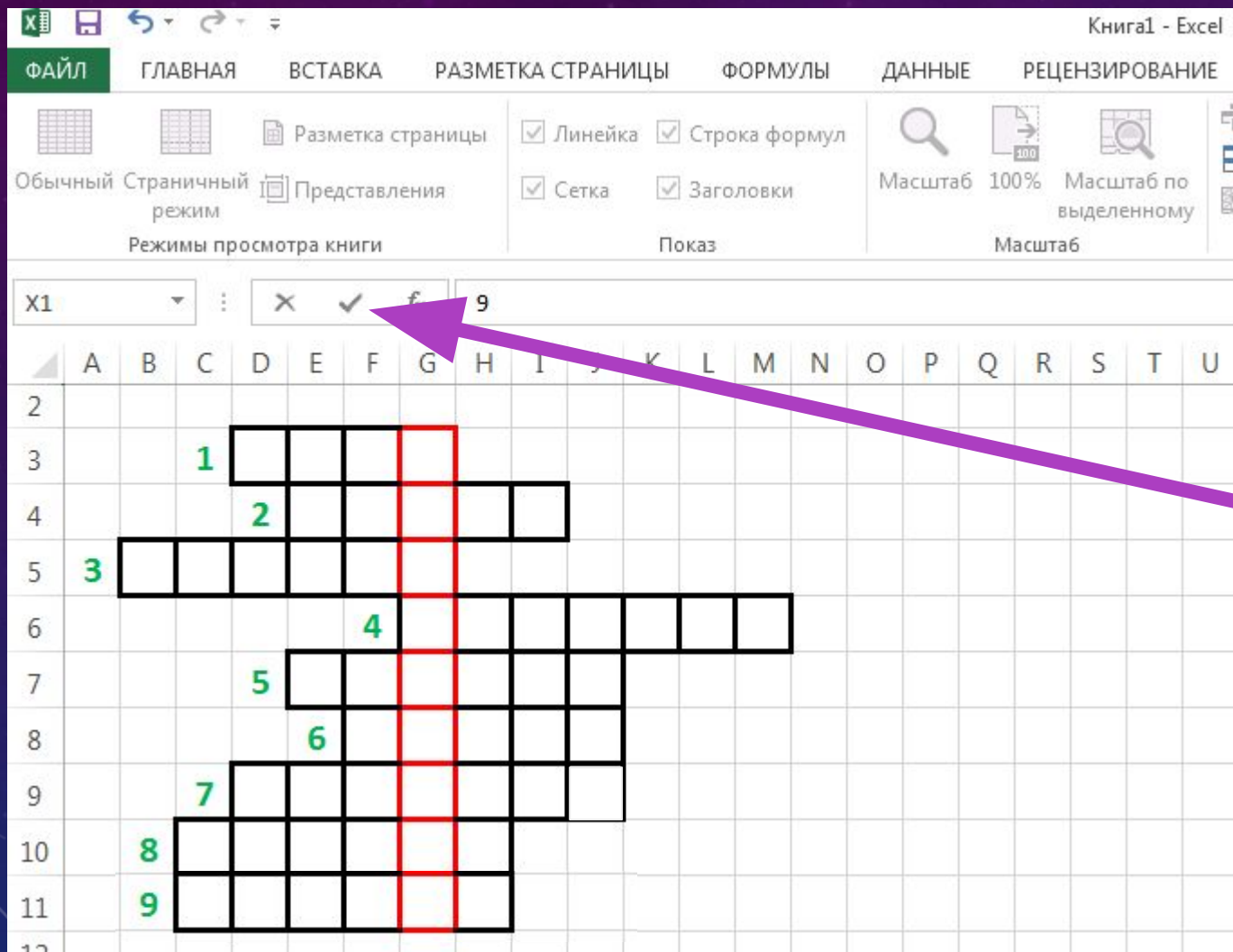


*«УМ ЗАКЛЮЧАЕТСЯ НЕ ТОЛЬКО В ЗНАНИИ,
НО И В УМЕНИИ ПРИЛАГАТЬ ЗНАНИЕ НА
ДЕЛЕ».*

АРИСТОТЕЛЬ.

ТЕМА УРОКА: ?

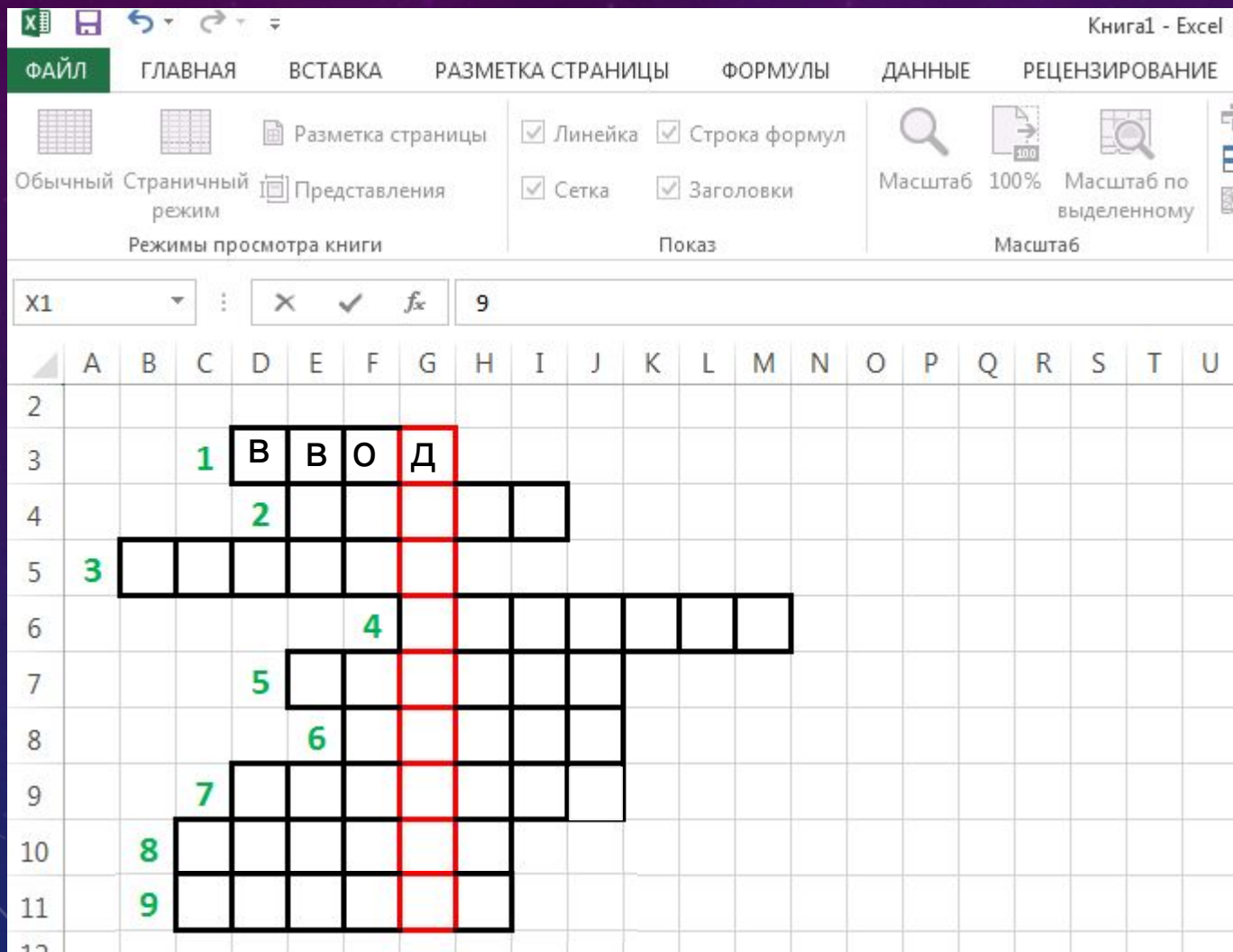
EXCEL - КРОССВОРД



Вопрос № 1
– Как
называется
эта кнопка

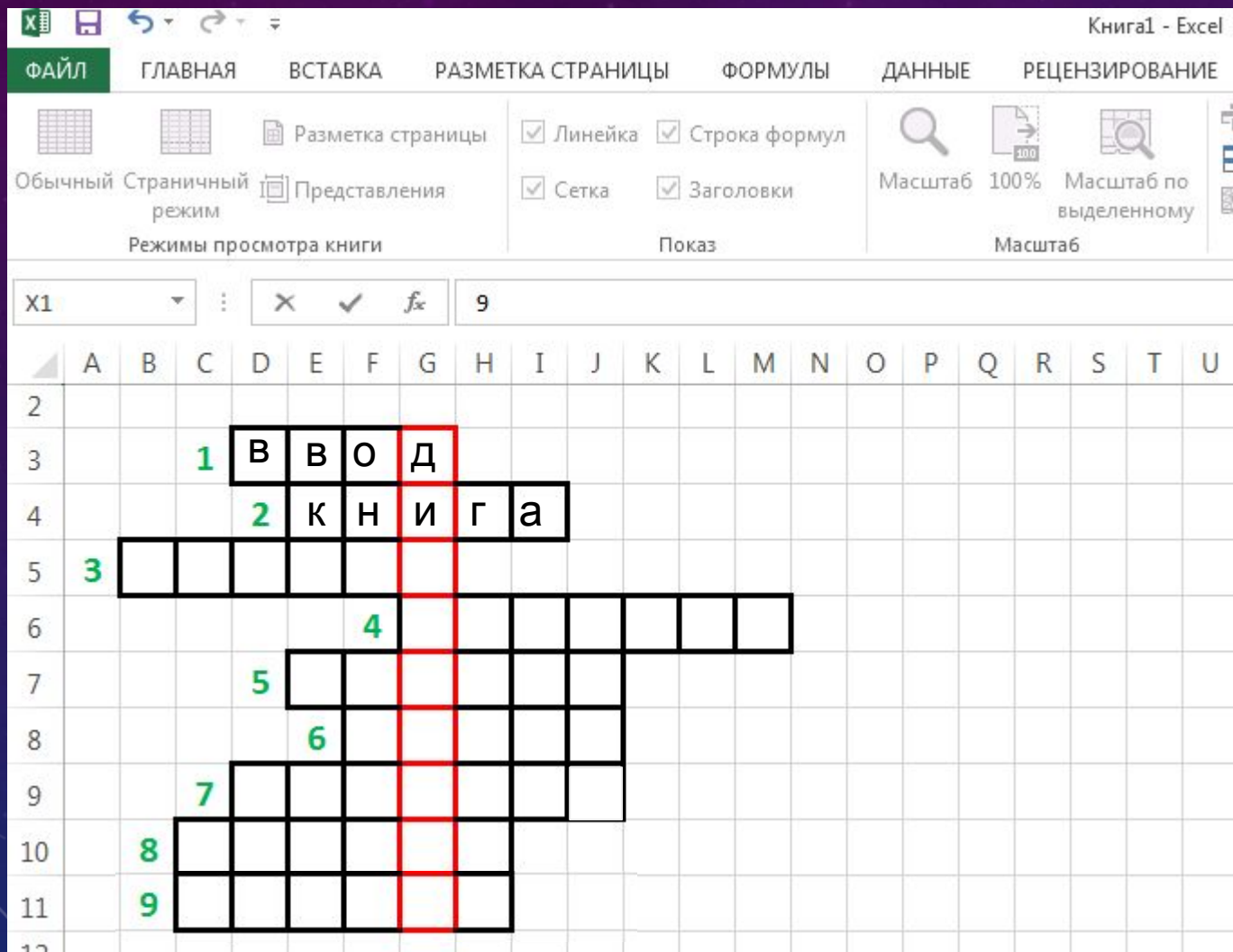


EXCEL - КРОССВОРД



Вопрос № 2
– Документ
Excel
называется
рабочая

EXCEL - КРОССВОРД

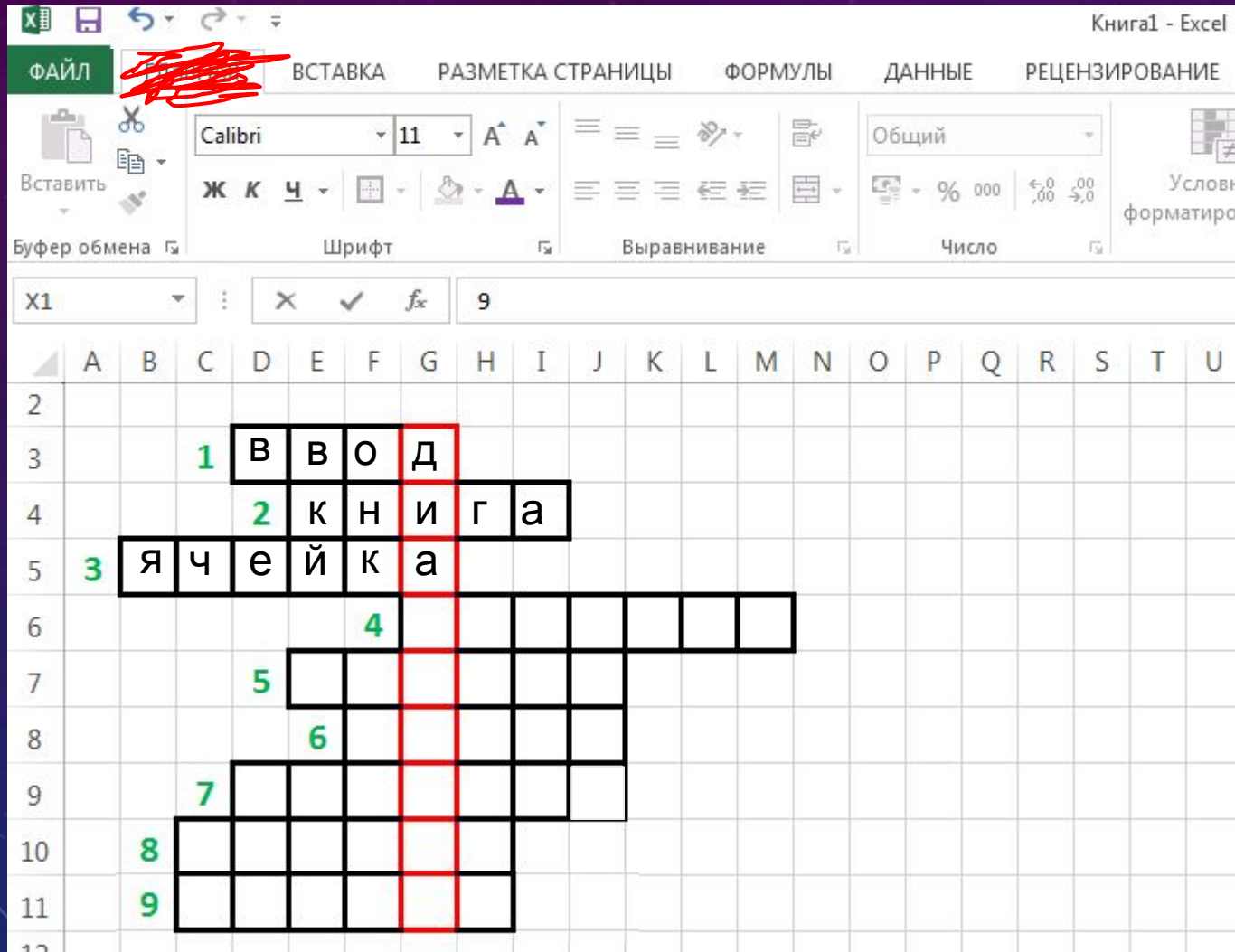


Вопрос № 3
– На
пересечении
и столбца и
строки
образуется

.....

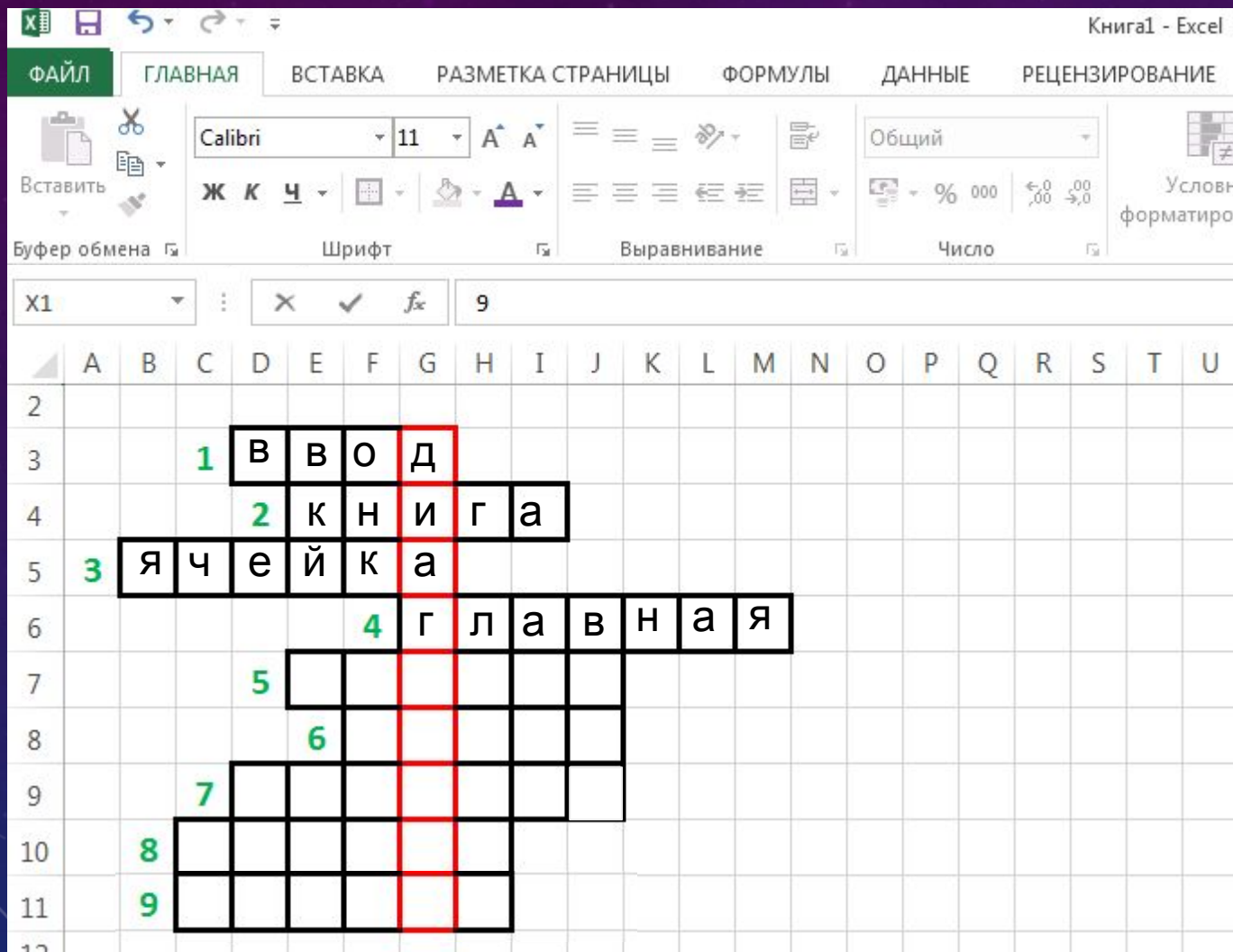
таблицы

EXCEL - КРОССВОРД



Вопрос № 4 –
Как
называется
активная в
данный
момент
панель
инструментов

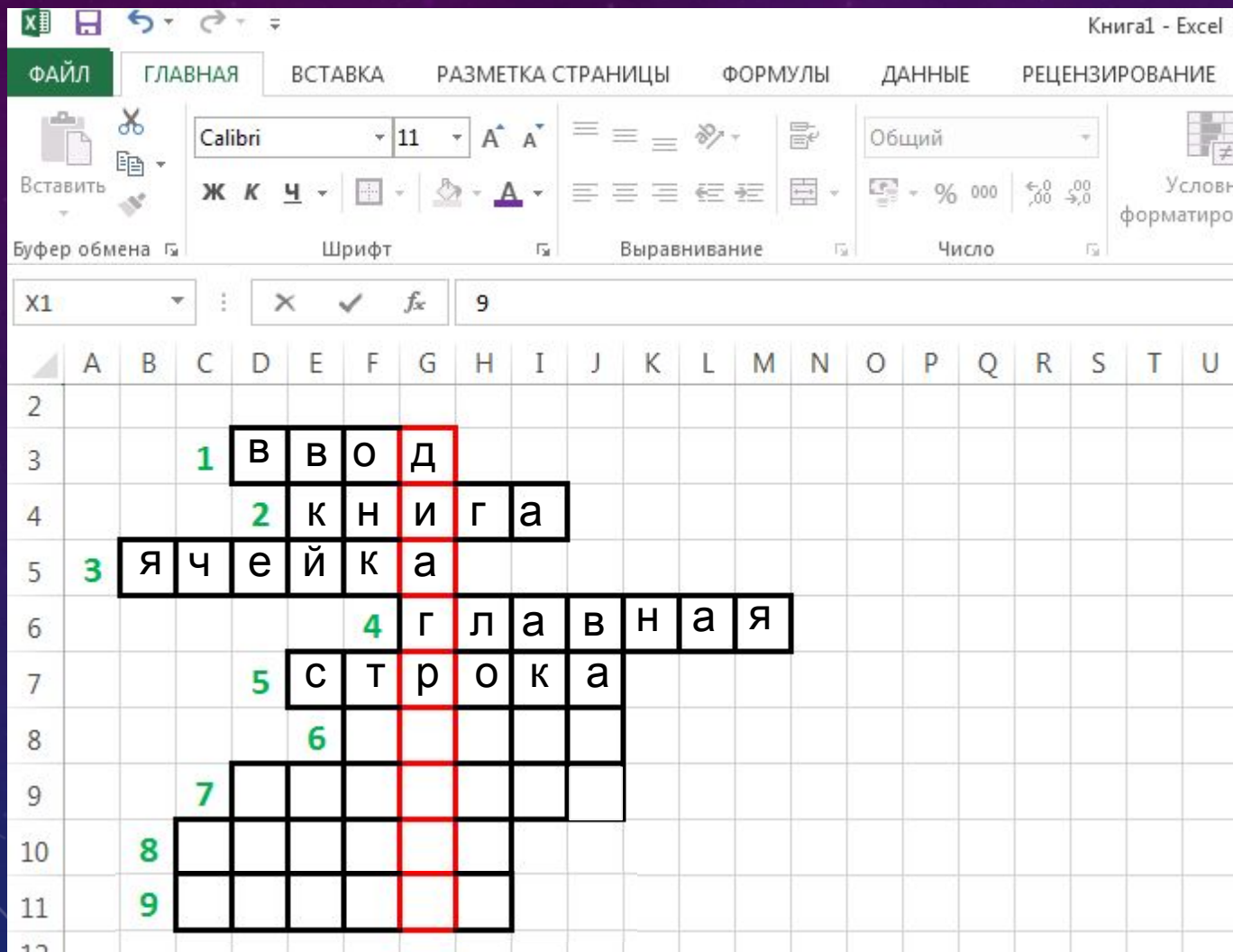
EXCEL - КРОССВОРД



Вопрос № 5 –
Горизонтальн
ый элемент
таблицы
называется

.....

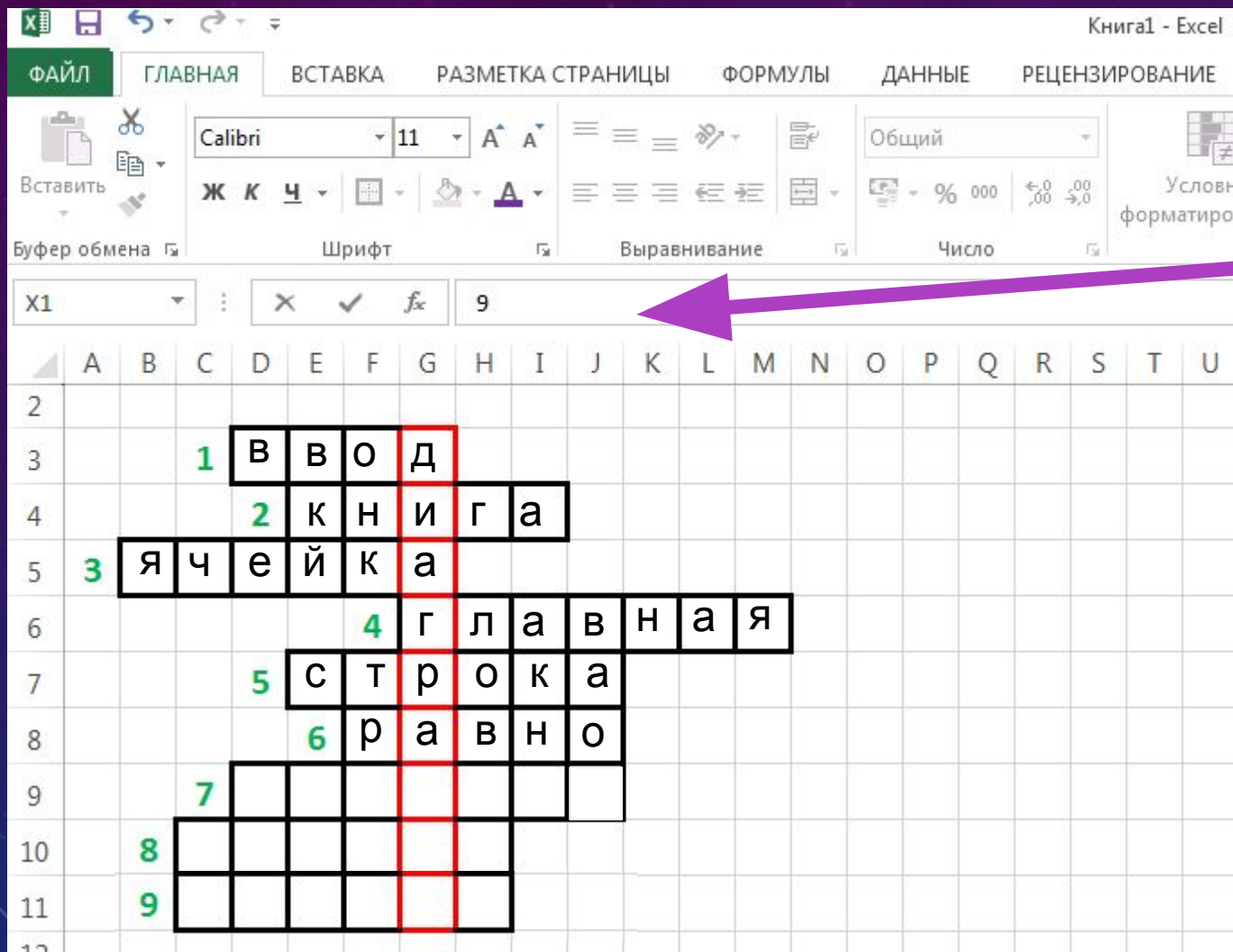
EXCEL - КРОССВОРД



Вопрос № 6 –
Ввод
формулы в
Excel
начинается с
символа с
названием

.....

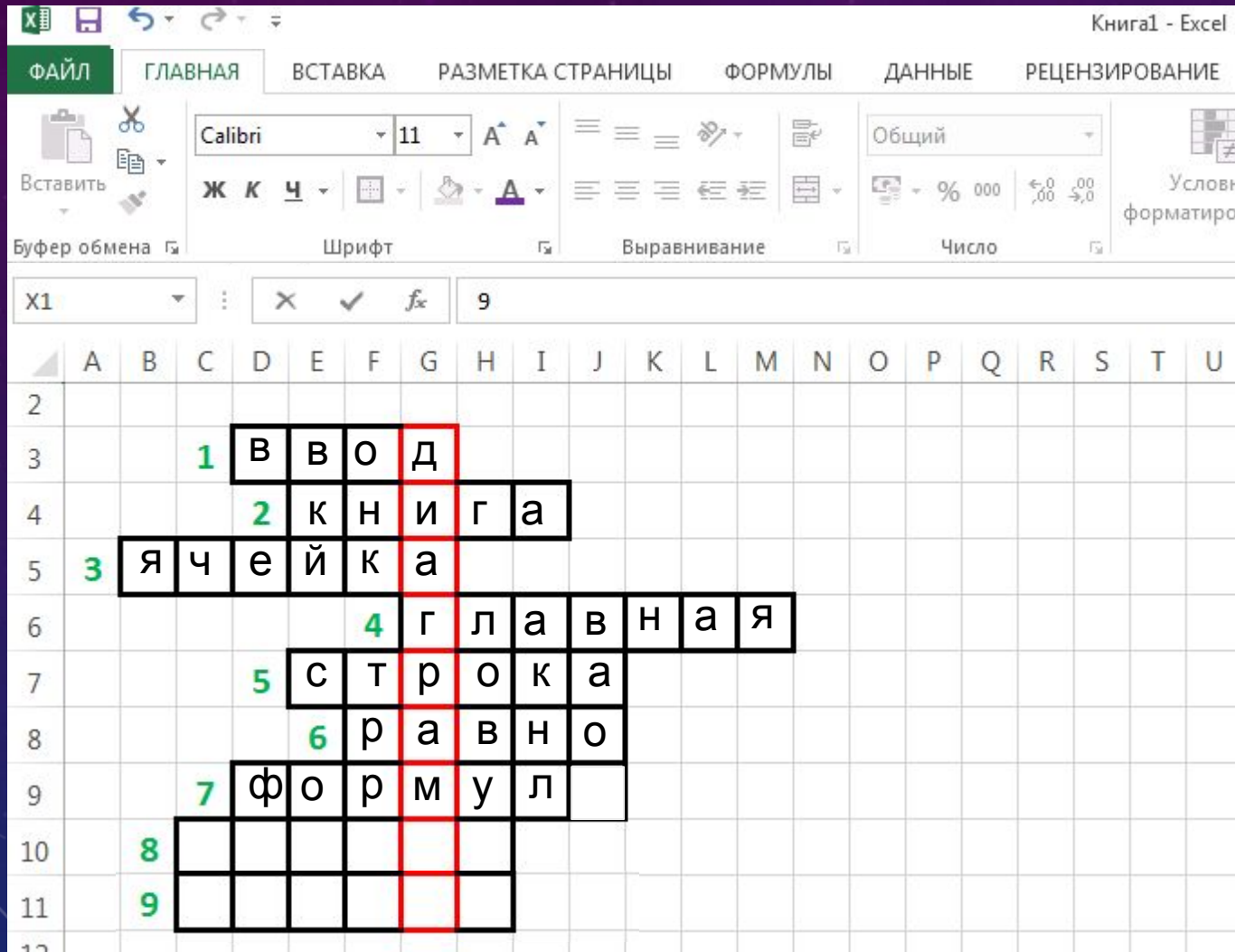
EXCEL - КРОССВОРД



Вопрос № 7 –
Этот элемент
окна
программы
называется
строкой

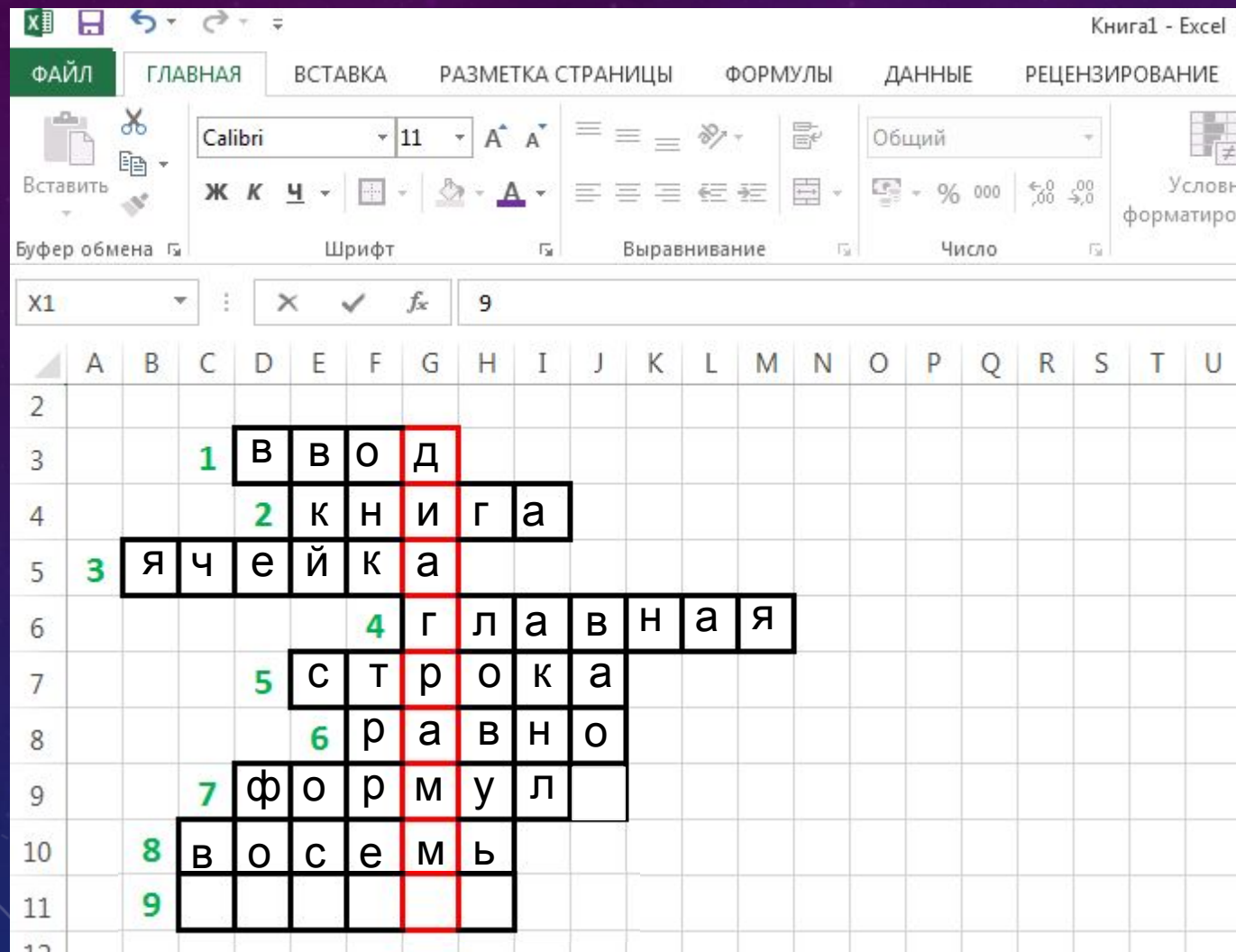
.....

EXCEL - КРОССВОРД



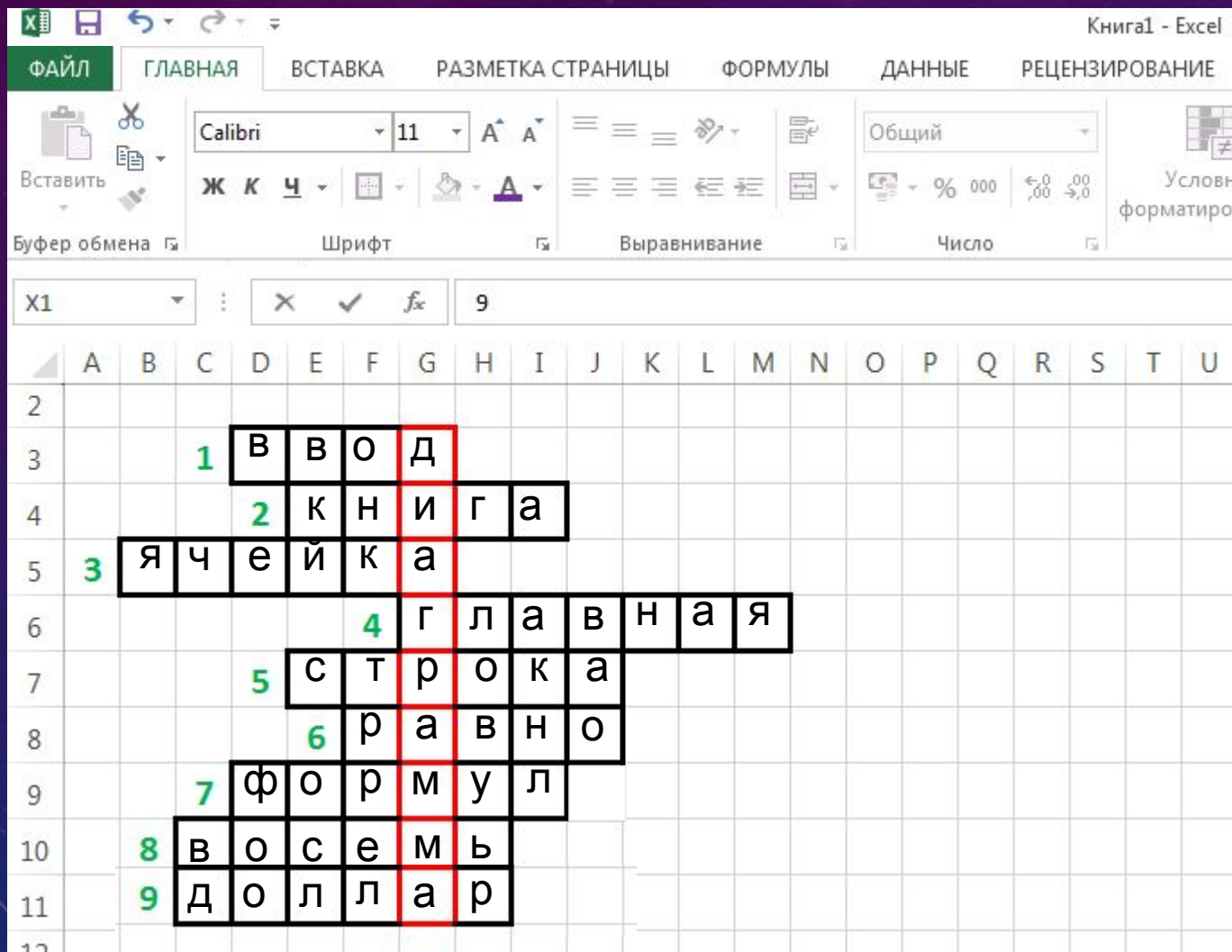
Вопрос № 8 –
Сколько
ячеек
содержит
диапазон
A1:D2

EXCEL - КРОССВОРД



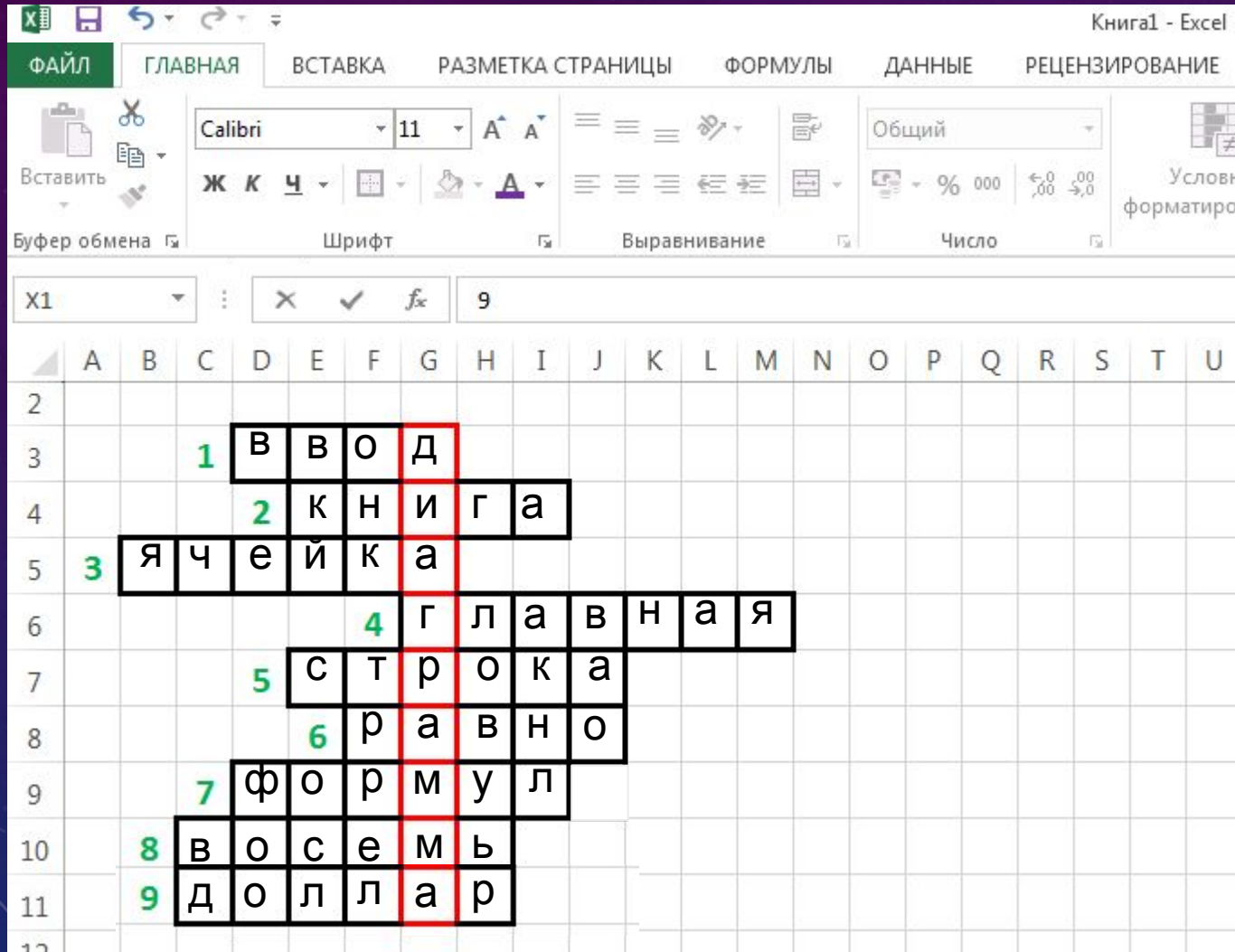
Вопрос № 9 –
Знак какой
валюты
служит для
обозначения
абсолютной
ССЫЛКИ

EXCEL - КРОССВОРД



Кроссворд
разгадан !!!
В диапазоне
G3:G11
появилось
СЛОВО

EXCEL - КРОССВОРД

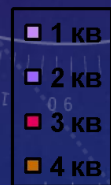
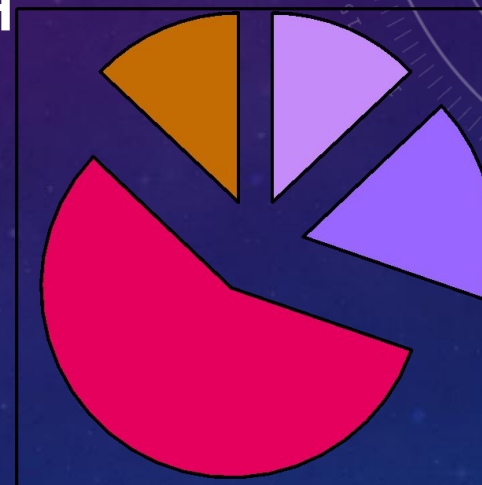
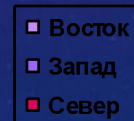
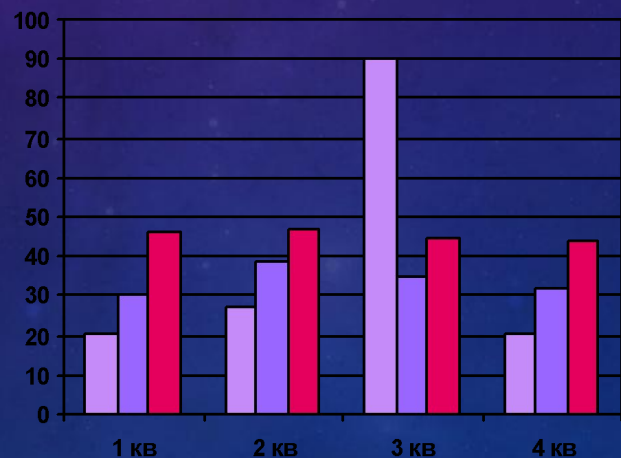


Ещё одно
ключевое слово
содержится в
ячейках
G6:G8,D9,G4,E4,I4
и это слово

Тема урока: Построение и форматирование

диаграмм Excel. Деловая

графика.



ДИАГРАММЫ

- Диаграмма – это средство наглядного графического изображения информации, предназначенное для сравнения нескольких величин или нескольких значений одной величины, слежение за изменением их значений и т.д.

К концу урока вы должны:

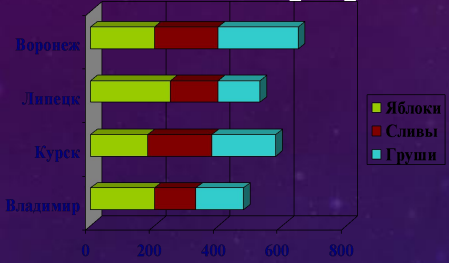
ЗНАТЬ

- ТИПЫ И ВИДЫ ДИАГРАММ
- ЭТАПЫ СОЗДАНИЯ ДИАГРАММ

УМЕТЬ

- СТРОИТЬ ДИАГРАММЫ
- ОФОРМЛЯТЬ ДИАГРАММЫ

ОСНОВНЫЕ ТИПЫ ДИАГРАММ



ВИДЫ ДИАГРАММ

ПЛОСКАЯ

ОБЪЁМНАЯ

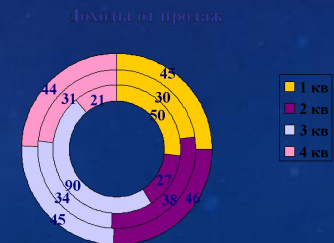
ГИСТОГРАММА

ЛИНЕЙЧАТАЯ

ГРАФИК

С ОБЛАСТЯМИ

КРУГОВАЯ



ГИСТОГРАММА

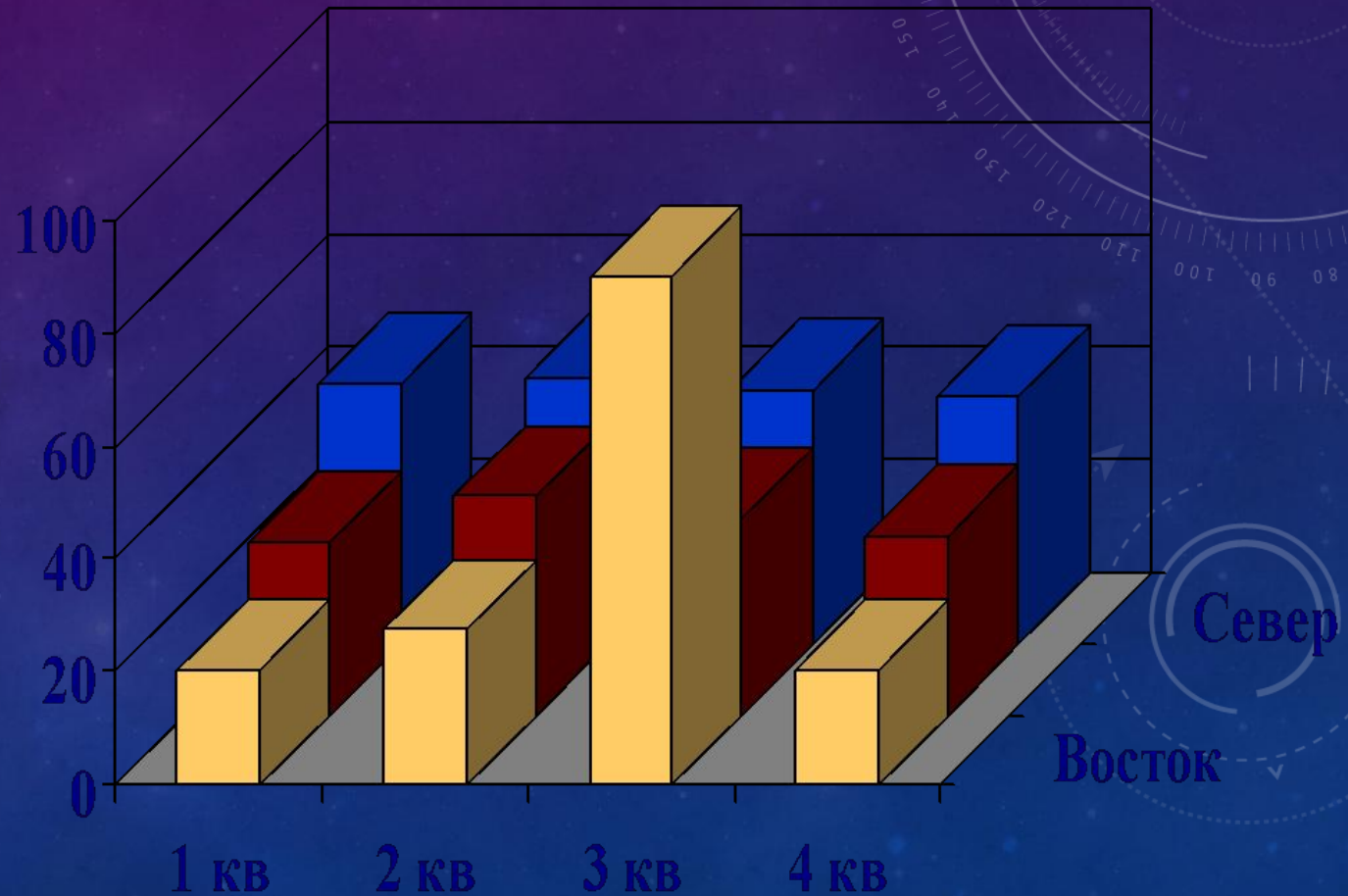
Гистограмма служит для сравнения нескольких величин в нескольких точках.

ПН	ВТ	СР	ЧТ	ПТ	Сб	Вс
20	25	32	30	23	30	20



Гистограмма с накоплением (объёмная)

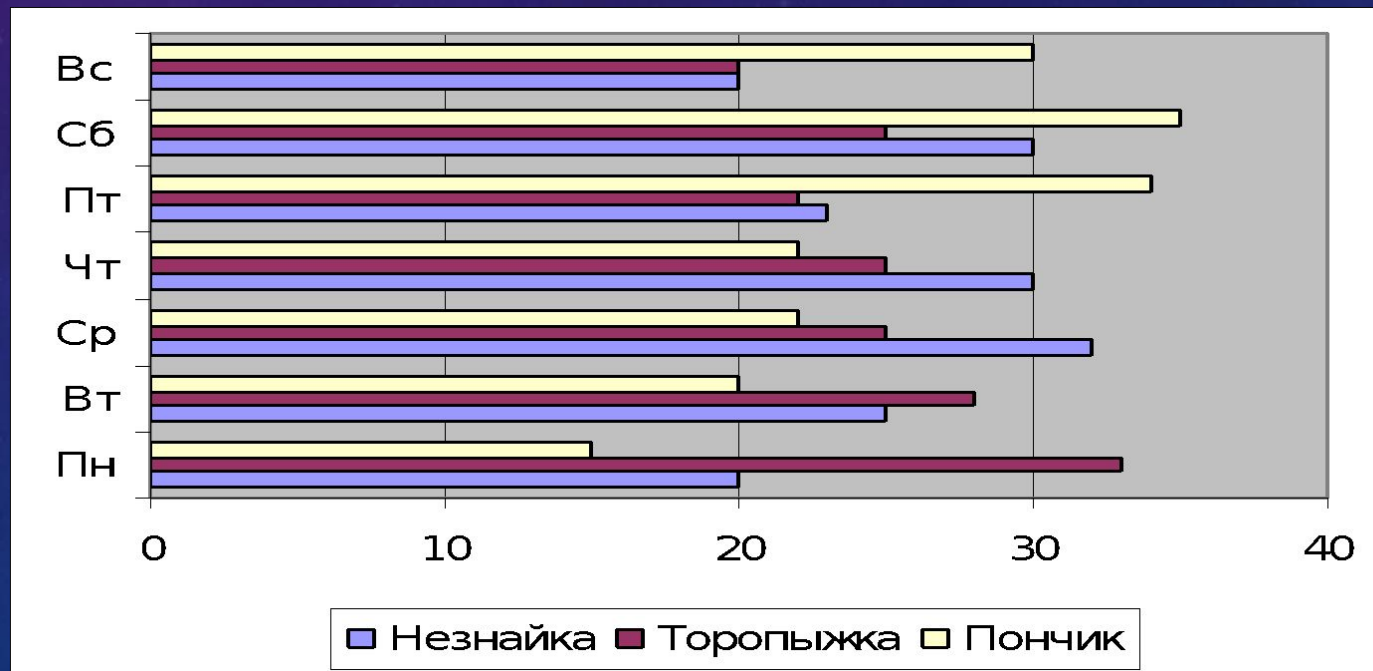
позволяет представить отношение отдельных составляющих к их совокупному значению. На объёмной гистограмме с перспективой сравниваемые значения располагаются в плоскости (вдоль двух осей).



ЛИНЕЙЧАТ АЯ ДИАГРАММА

служит для
визуального
сравнения значений
по нескольким
категориям

	Пн	Вт	Ср	Чт	Пт	Сб	Вс
Незнайка	20	25	32	30	23	30	20
Торопыжка	33	28	25	25	22	25	20
Пончик	15	20	22	22	34	35	30



ГРАФИК

служит для того, чтобы проследить за изменением нескольких величин при переходе от одной точке к другой.

	Пн	Вт	Ср	Чт	Пт	Сб	Вс
Незнайка	20	25	32	30	23	30	20
Торопыжка	33	28	25	25	22	25	20
Пончик	15	20	22	22	34	35	30

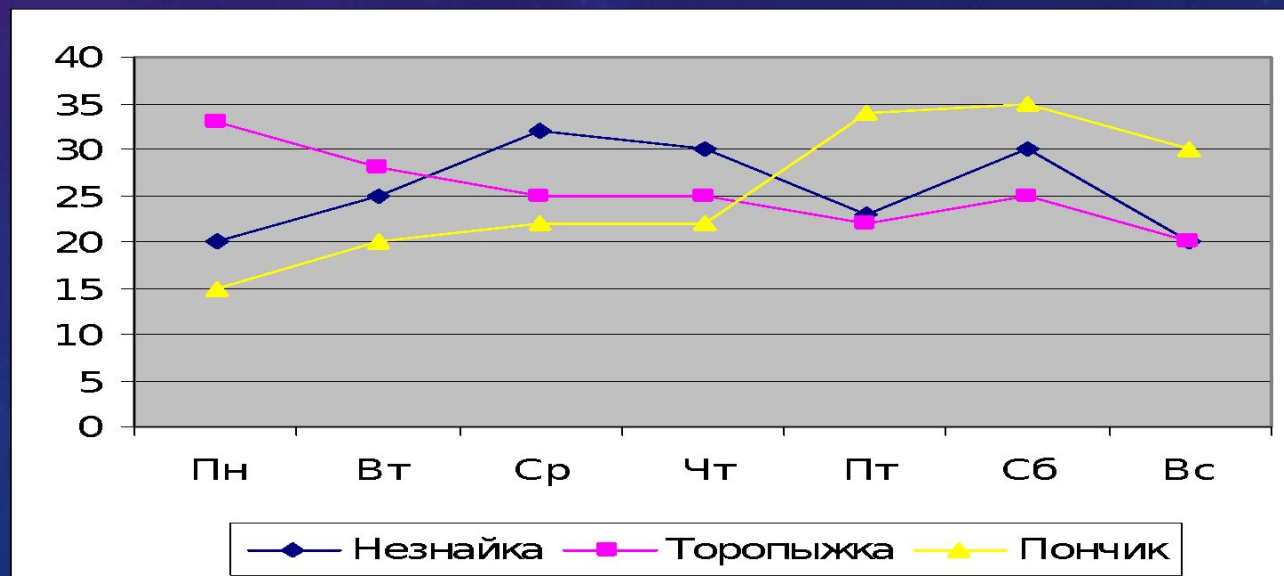
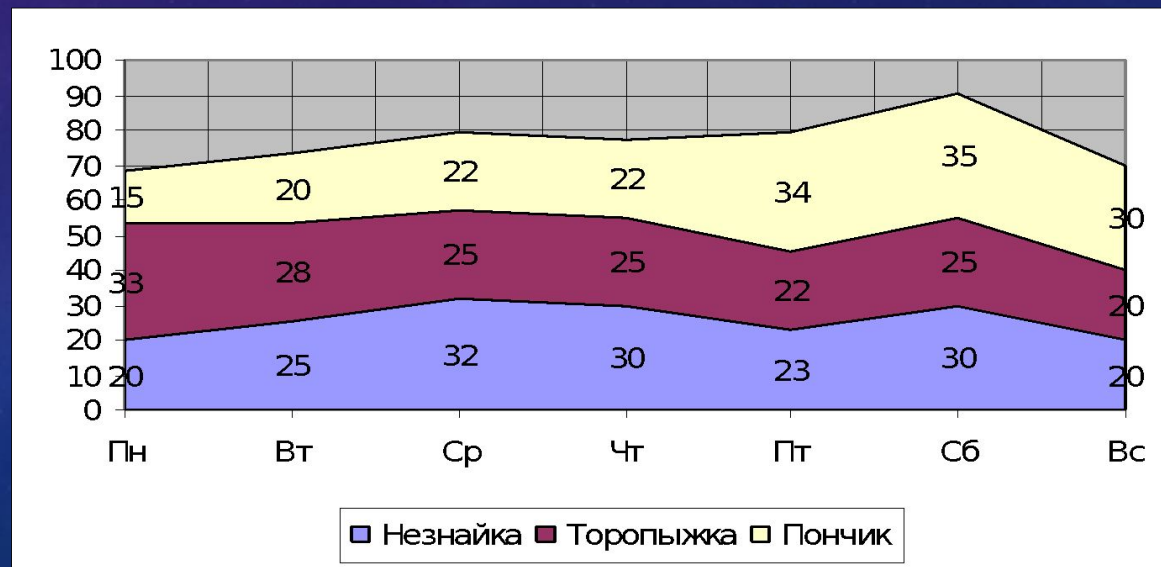


ДИАГРАММА С
ОБЛАСТЯМИ
позволяет
наглядно сравнить
суммы нескольких
величин в
нескольких точках,
и при этом
показать вклад
каждой величины в
общую сумму

	Пн	Вт	Ср	Чт	Пт	Сб	Вс
Незнайка	20	25	32	30	23	30	20
Торопыжка	33	28	25	25	22	25	20
Пончик	15	20	22	22	34	35	30



КРУГОВАЯ ДИАГРАММА

показывает отношение размеров элементов, образующих ряд данных, к сумме элементов.

Всегда отображается только один ряд данных. Такой тип диаграмм целесообразно использовать, когда необходимо подчеркнуть важный элемент.

Продажа обедов



ДАЛЬШЕ – САМИ. НО ПРЕЖДЕ ЧЕМ СЕСТЬ ЗА КОМПЬЮТЕР:

- убедитесь в отсутствии видимых повреждений рабочего места;
- помните, что сидеть перед монитором необходимо не ближе 60 см;
- при появлении необычных факторов (потрескивание, запах, искрение и т.п.) следует сразу сообщить об этом учителю;

ВНИМАНИЕ

ДОМАШНЕЕ ЗАДАНИЕ

- На оценку "3" - нужно знать понятие диаграммы, этапы построения диаграмм.
- На оценку "4" - нужно знать понятие диаграммы, этапы построения диаграмм, виды диаграмм.
- На оценку "5" - нужно знать понятие диаграммы, этапы построения диаграмм, виды диаграмм, основные элементы оформления диаграмм.

СПАСИБО ЗА ВНИМАНИЕ!

