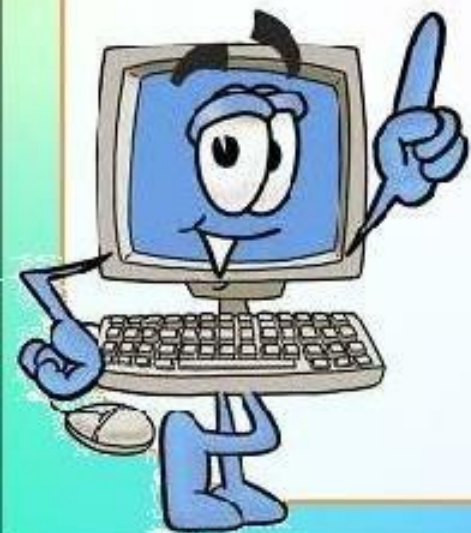
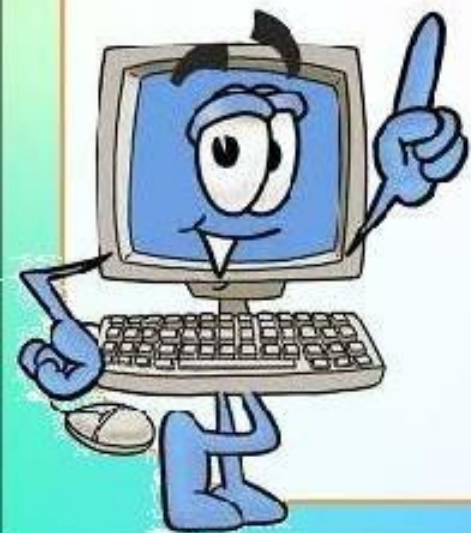


Основные компоненты компьютера и их функции



Что такое компьютер?

Компьютер – это универсальное электронное программно-управляемое устройство, предназначенное для автоматической обработки, хранения и передачи информации.



Устройства компьютера и их функции

ОПЕРАТИВНА
Я ПАМЯТЬ

ПРОЦЕССОР



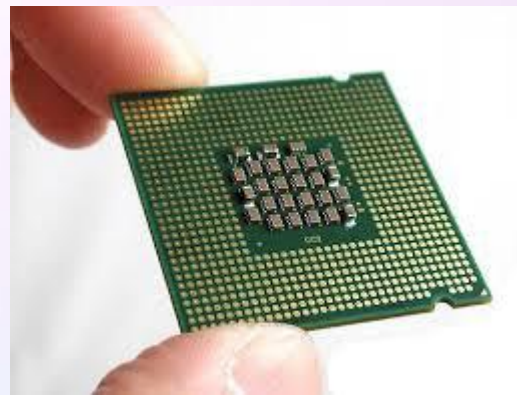
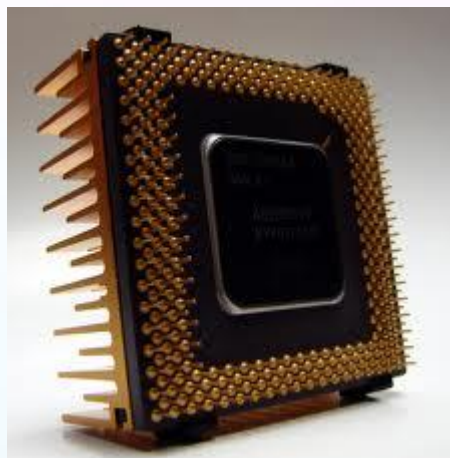
ДОЛГОВРЕМЯ
ННАЯ ПАМЯТЬ

УСТРОЙСТВА
ВВОДА/ВЫВО
ДА
ИНФОРМАЦИ
И

Процессор

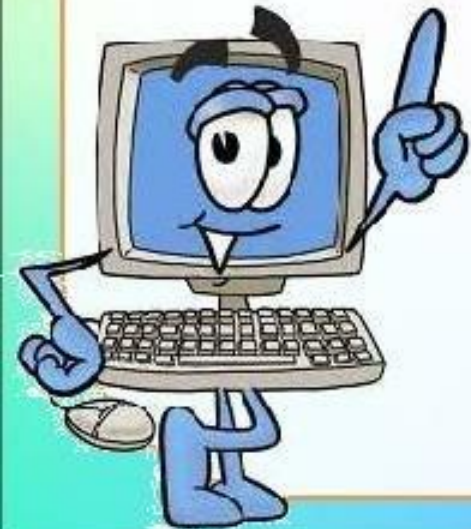
Основной рабочий компонент компьютера, который:

- выполняет арифметические и логические операции;
- управляет вычислительным процессом;
- координирует работу всех устройств компьютера.



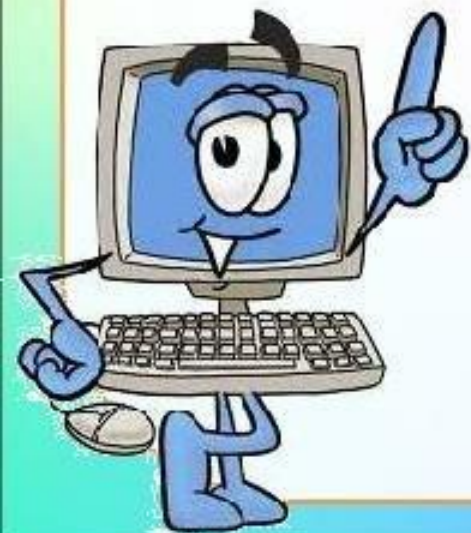
Системный блок

Элемент компьютера, который предназначен для укрытия внутренних элементов компьютерной системы от окружающей среды. То есть, главное предназначение системного блока – оберегание внутренних микросхем от таких факторов окружающей среды, как пыль, температура.



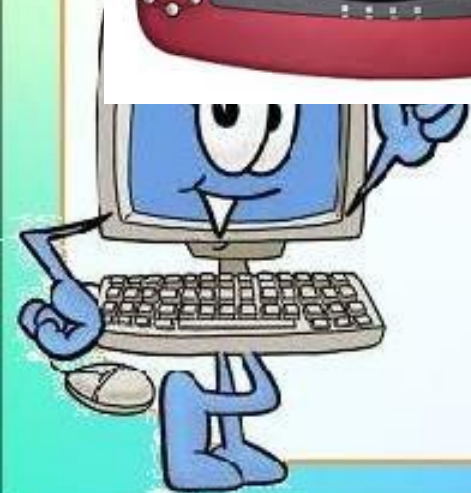
Системная плата

Основным аппаратным компонентом компьютера является **системная плата**. На системной плате реализована магистраль обмена информацией, имеются разъемы для установки процессора и оперативной памяти, а также слоты для установки контроллеров внешних устройств.



Устройства ввода информации

Устройства ввода - это устройства, которые переводят информацию с языка человека на машинный язык.

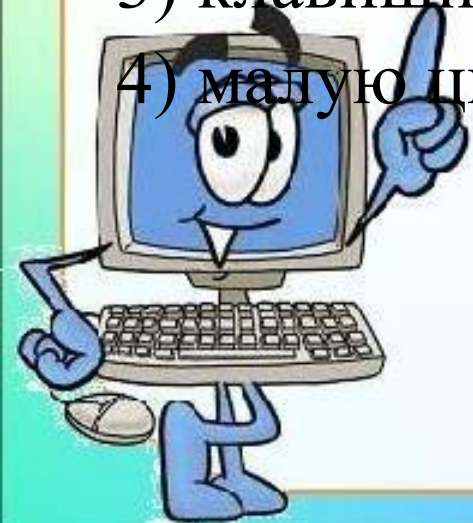


Клавиатура

Устройство для *ввода* числовой и текстовой информации.

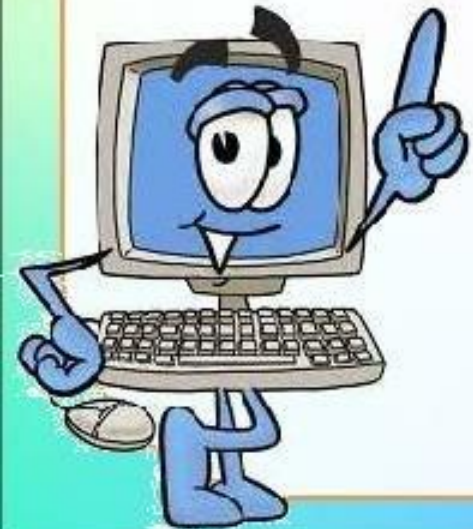
Стандартная клавиатура содержит 104 клавиши:

- 1) набор алфавитно-цифровых клавиш;
- 2) дополнительно управляющие и функциональные клавиши;
- 3) клавиши управления курсором;
- 4) малую цифровую клавиатуру.



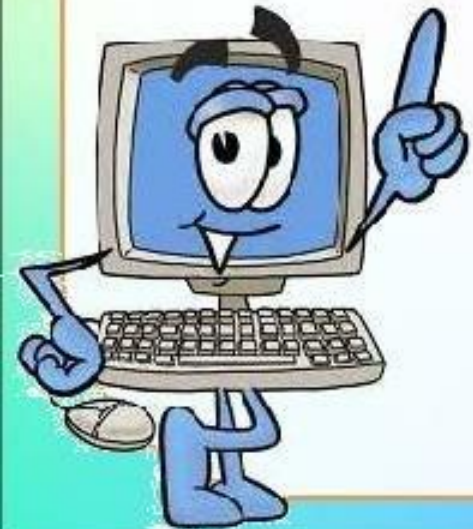
Мышь

Манипулятор «мышь» — одно из основных указательных устройств ввода, обеспечивающий взаимодействие пользователя с компьютером.



Виды мыши

- МЕХАНИЧЕСКИЕ ИЛИ ШАРИКОВЫЕ МЫШКИ
- ОПТИЧЕСКАЯ СВЕТОДИОДНАЯ МЫШЬ
- ОПТИЧЕСКАЯ ЛАЗЕРНАЯ МЫШЬ
- ТРЕКБОЛ-МЫШЬ
 - ИНДУКЦИОННЫЕ МЫШИ
 - ГИРОСКОПИЧЕСКИЕ МЫШИ



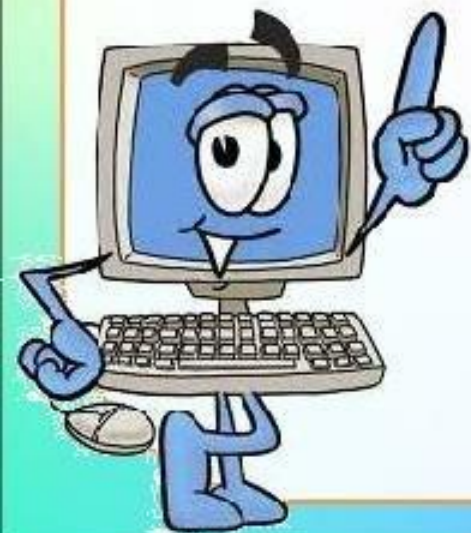
Сканер

Для *ввода* в компьютер всевозможных графических изображений и текстов непосредственно с бумажного оригинала используется сканер.



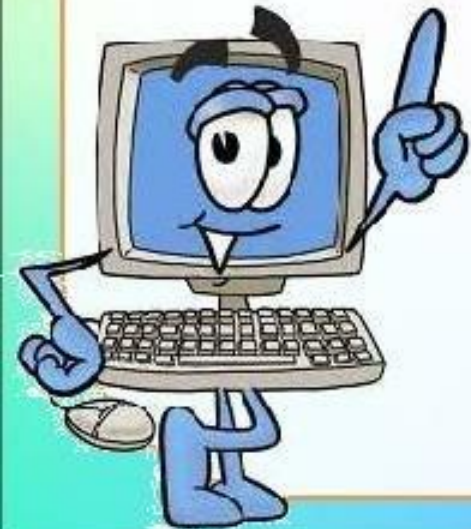
Устройства вывода информации

Это устройства, которые переводят информацию с машинного языка в формы, доступные для человеческого восприятия.



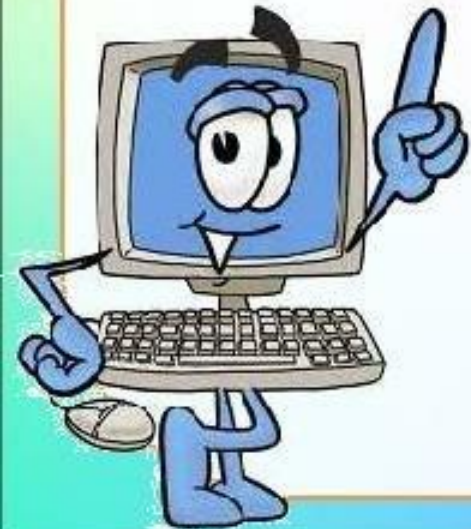
Монитор

Основное устройство персонального компьютера, предназначенное для *вывода* информации. На экран монитора выводится вся информация о работе компьютера.



Принтер

Устройство для *вывода* текстовой или графической информации на различные твердые носители. Представляет собой сложный электромеханический аппарат, обеспечивающий формирование изображения, продвижение носителя, подачу красителя и его закрепление на носителе.



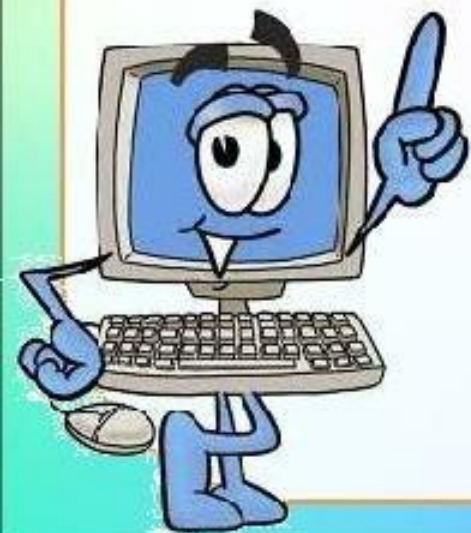
Виды принтера

- Матричные принтеры
- Струйные принтеры
- Лазерные принтеры
- Светодиодные принтеры

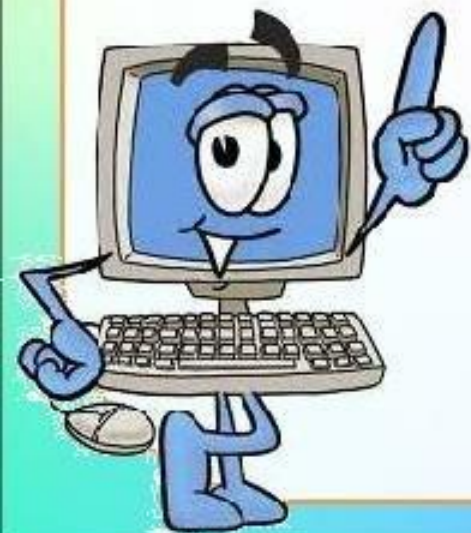


Акустические колонки и наушники

Для *вывода* звуковой информации используются акустические колонки и наушники, которые подключаются к звуковой плате.



Физкультминутка



Практическая работа

- На рабочем столе откройте папку «7 класс»;
- Откройте документ «Практическая работа № 1»;
- В документе наведите курсор на ссылку «Компоненты компьютера»;

• Нажмите клавишу CTRL и сделайте щелчок левой кнопкой мыши.



Домашнее задание

1. Прочитать материал учебника п. 2.1 (стр. 56-61); п.2.2 (стр.63-66)
2. Ответить на вопросы (стр. 61-62 № 8, 9).

