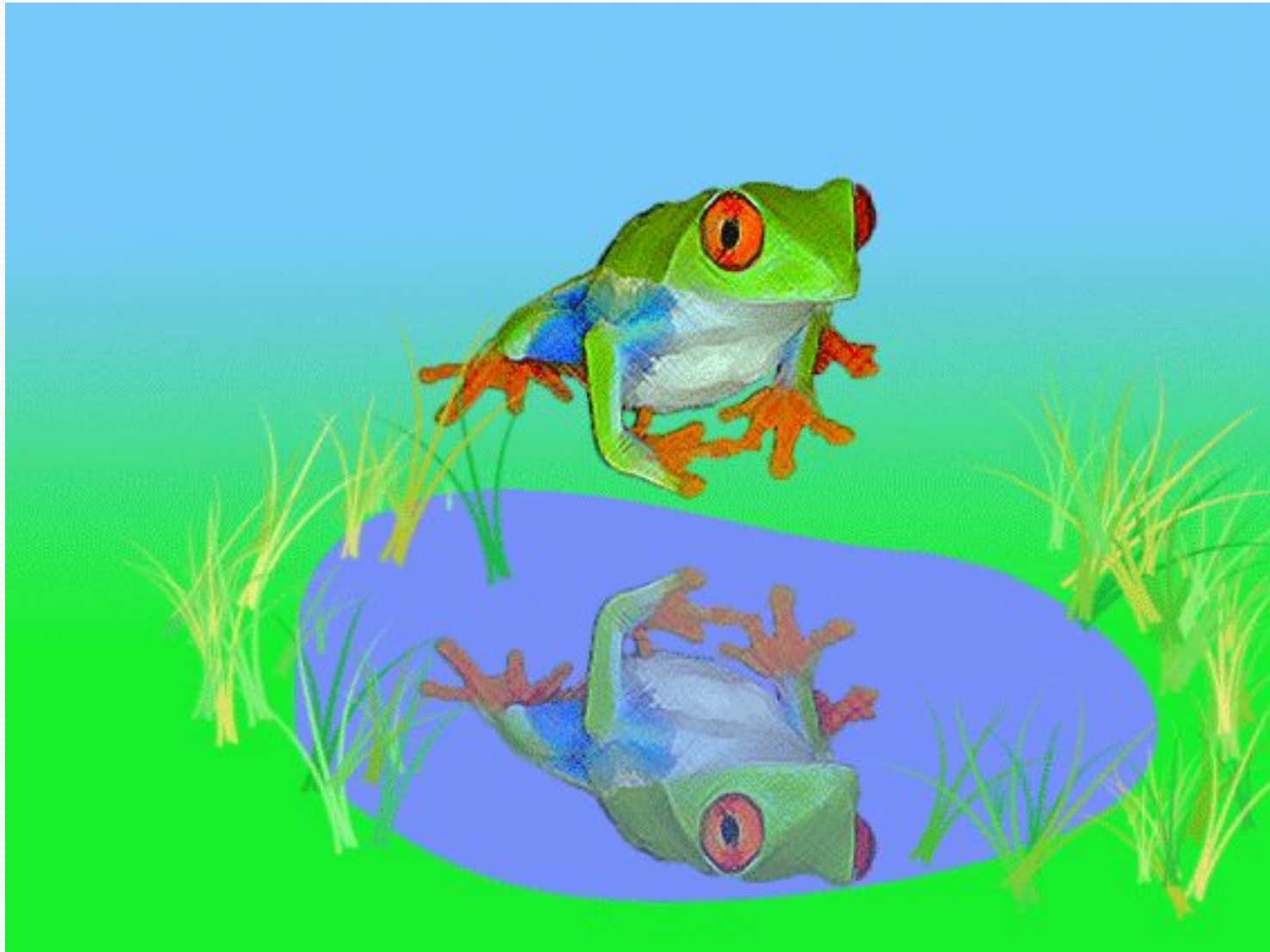


# ПРОГРАММА ADOBE PHOTOSHOP

Составила: преподаватель  
Тайгулова Татьяна Петровна

МАОУ ДО МУК «Эврика»  
Г. Новый Уренгой

# Образец готовой работы



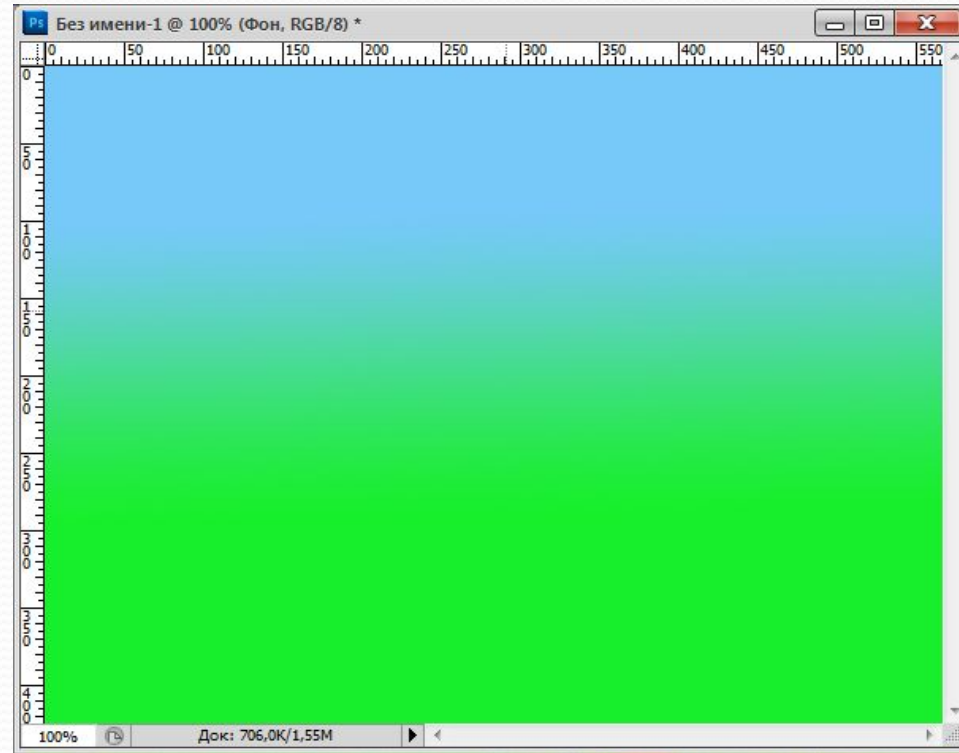
# Последовательность выполнения работы

- Создание нового документа
- Выделение лягушки
- Уменьшение лягушки
- Преобразование лягушки в нарисованную
- Отражение в воде
- Создание лужицы
- Создание кустов
- Выделение мухи
- Создание языка
- Анимация
- Настройка анимации
- Сохранение документа



# Создание нового документа

- Создайте новый документ размером 25x20 см.
- Залейте холст линейным градиентом зелено-синего цвета (цвет травы и неба).





- Откройте фотографию лягушки (можно выбрать такую, какая понравится).



# Выделение лягушки

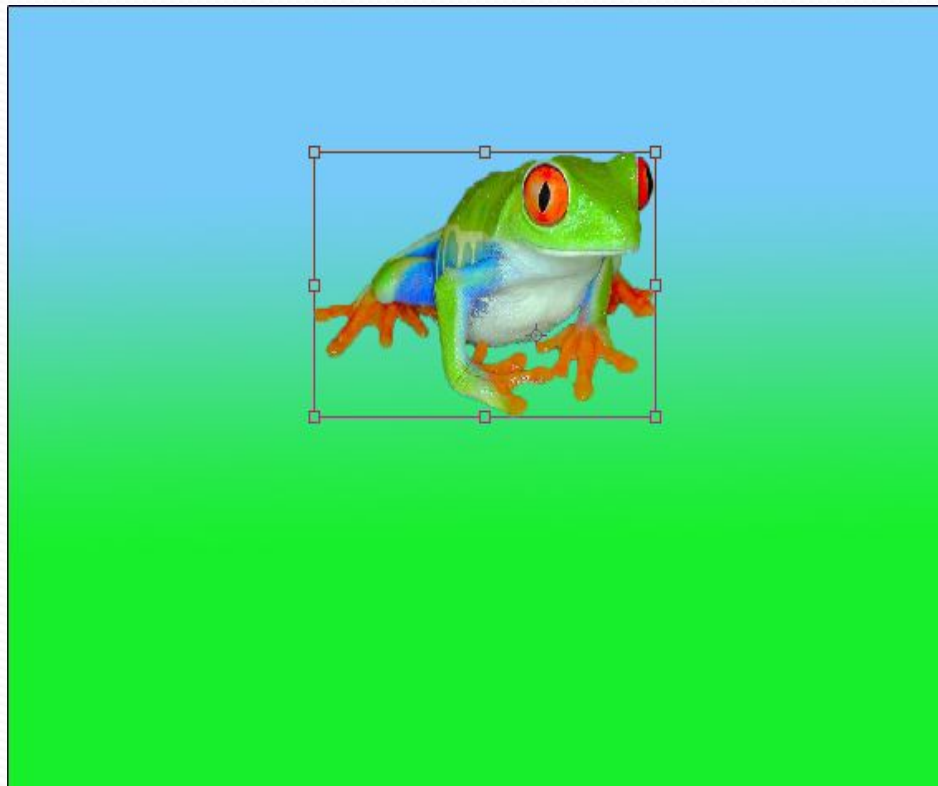


- Выделите лягушку.
- Переместите её в созданный документ.



# Уменьшение лягушки

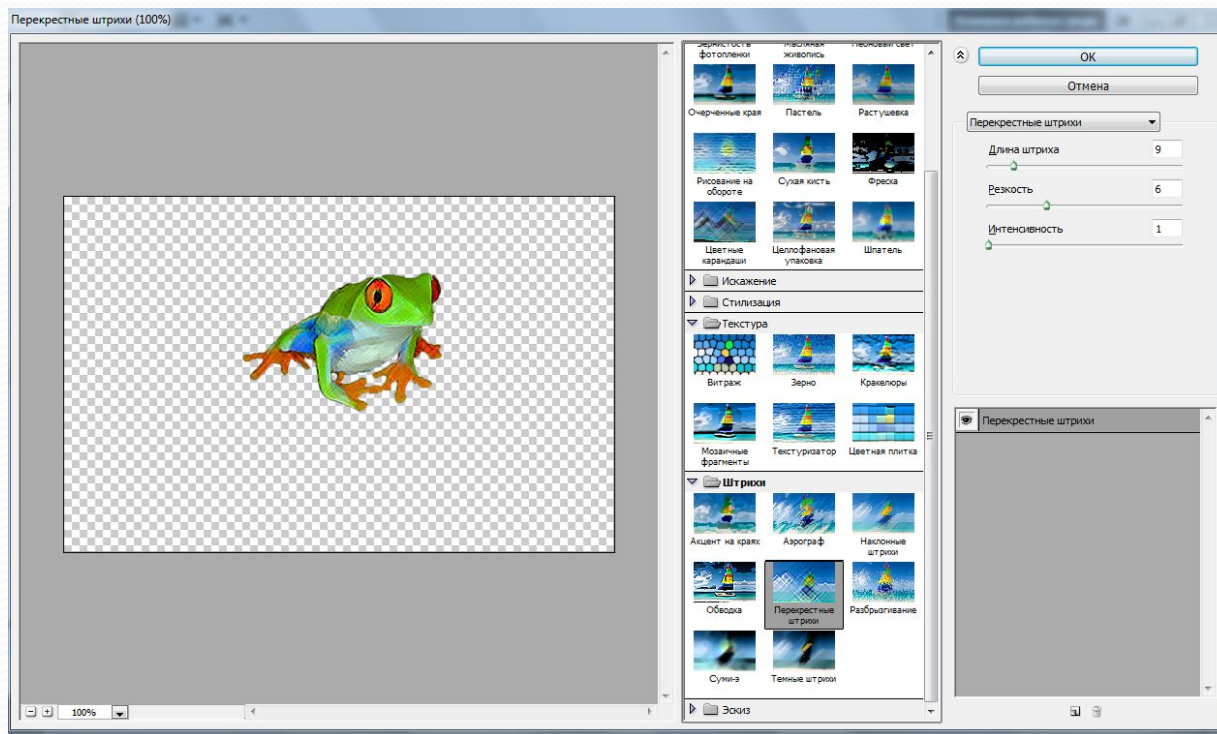
- Уменьшите лягушку с помощью команды **Редактирование-Трансформирование-Масштабирование** или комбинации клавиш **Ctrl+T**.





# Преобразование лягушки в нарисованную

- Превратите лягушку в нарисованную при помощи галереи фильтров

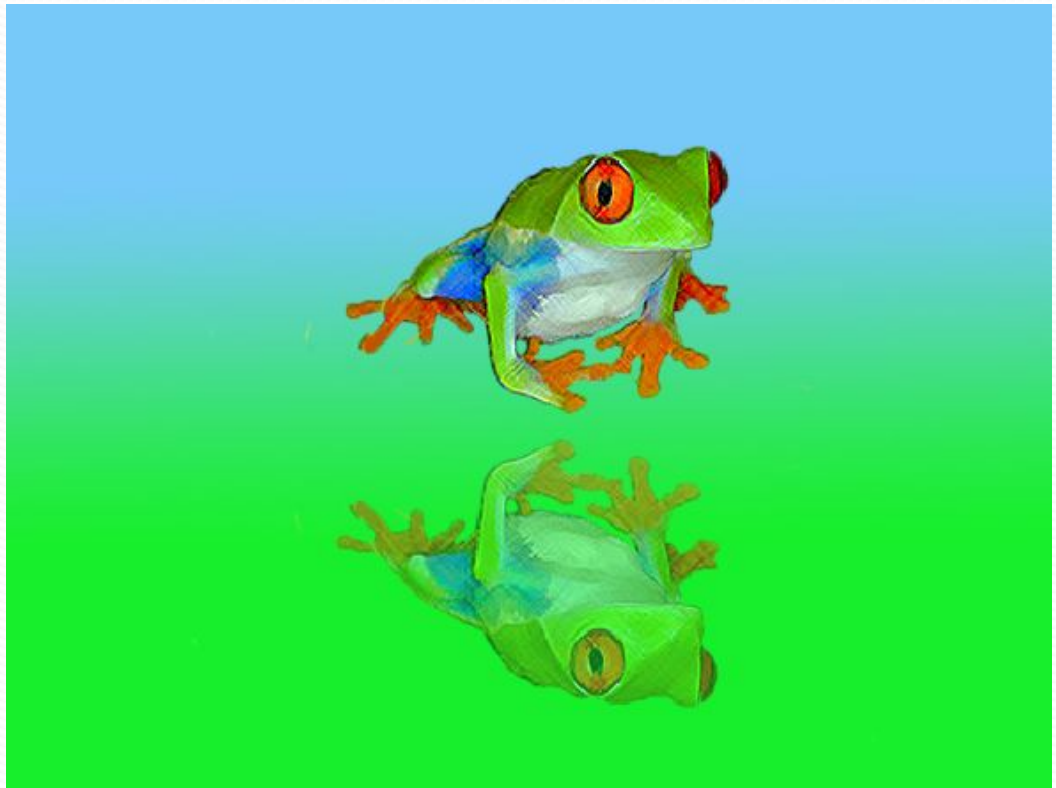






# Отражение в воде

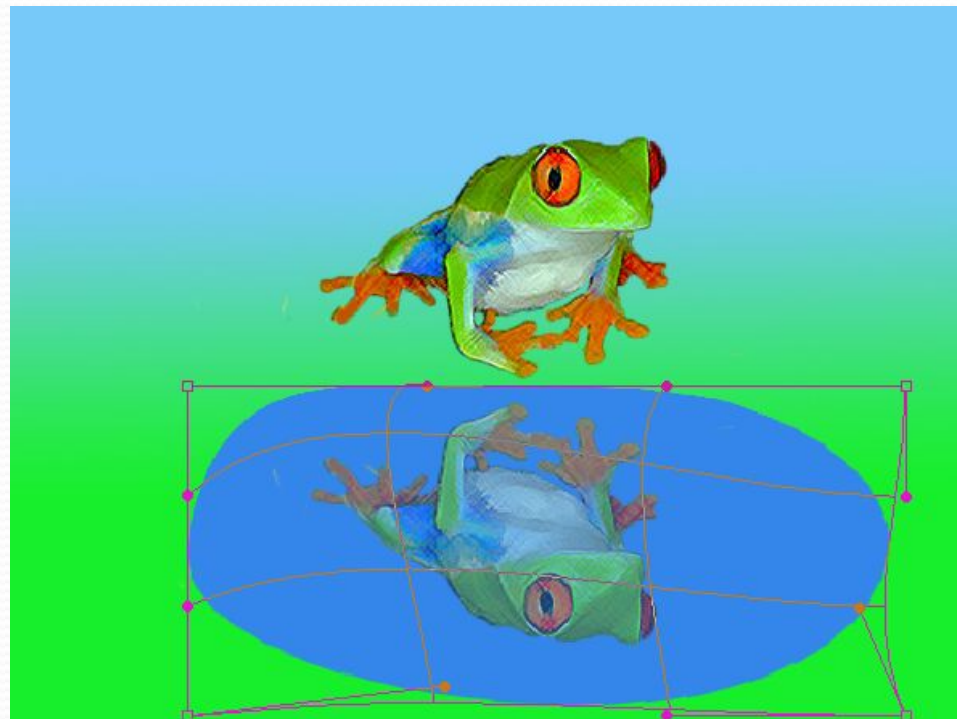
- Скопируйте лягушку.
- Отразите её по вертикали. Это будет отражение лягушки в воде.
- Уменьшите прозрачность слоя, на котором находится копия лягушки



# Создание лужицы

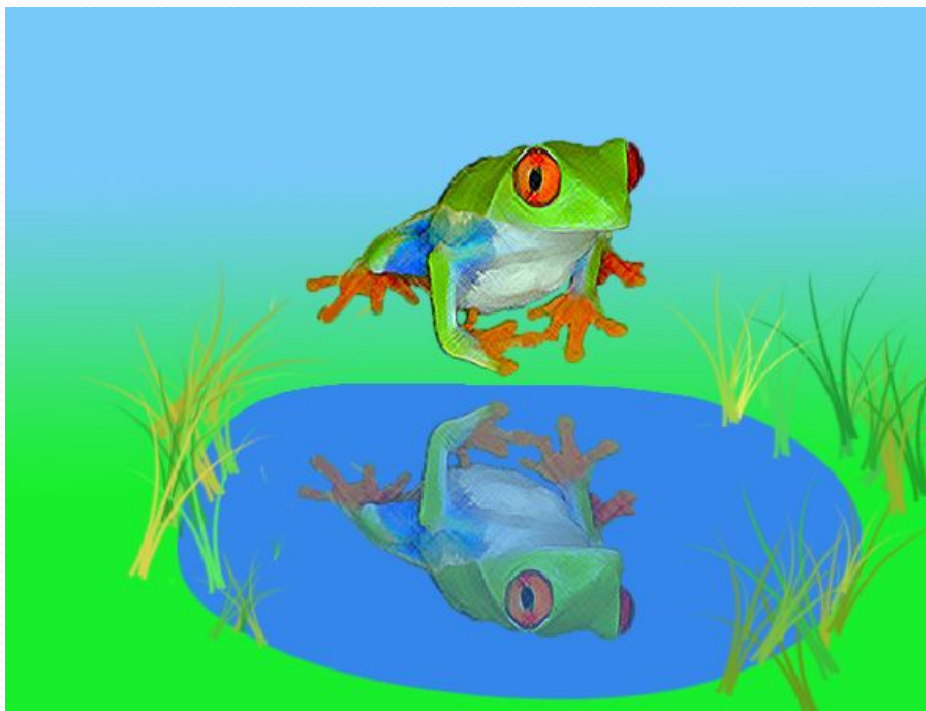


- Создайте новый слой. Выделите овальную область и залейте её в голубой цвет. Это будет лужица.
- Для того, чтобы лужица имела неправильную форму, её нужно трансформировать с помощью команды Деформация).





# Создание кустов



- Переместите слой с лужицей под слой с отражением лягушки.
- С помощью кисти нужной формы нарисуйте вокруг лужицы кусты.



# Выделение мухи

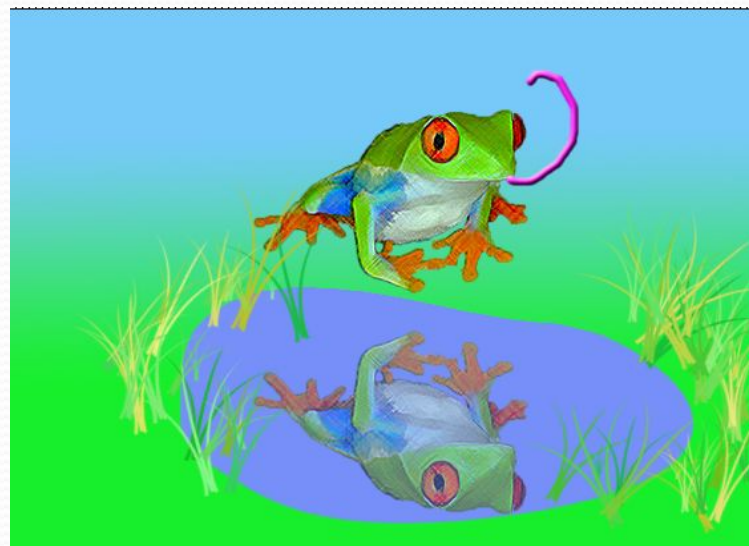
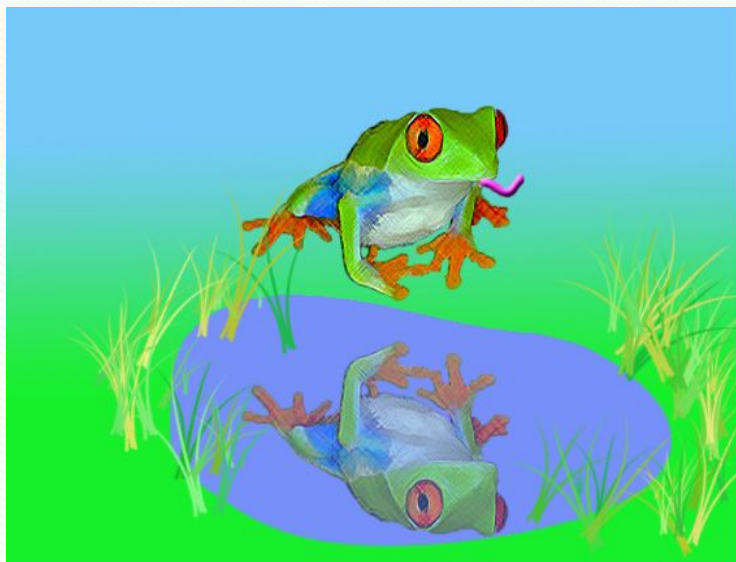
- Откройте фотографию мухи (или комара).
- Выделите её и скопируйте на фотографию лягушки.
- Уменьшите муху.





# Создание языка

- Создайте 2 новых слоя.
- На одном слое нарисуйте маленький язычок лягушки, на другом слое нарисуйте большой язычок лягушки.

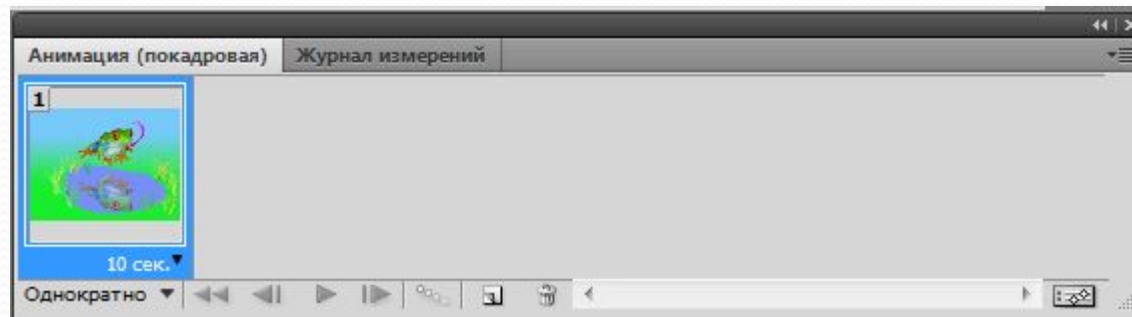






# Анимация

- Включите окно анимации.  
На первом кадре отключить видимость слоев с языками.

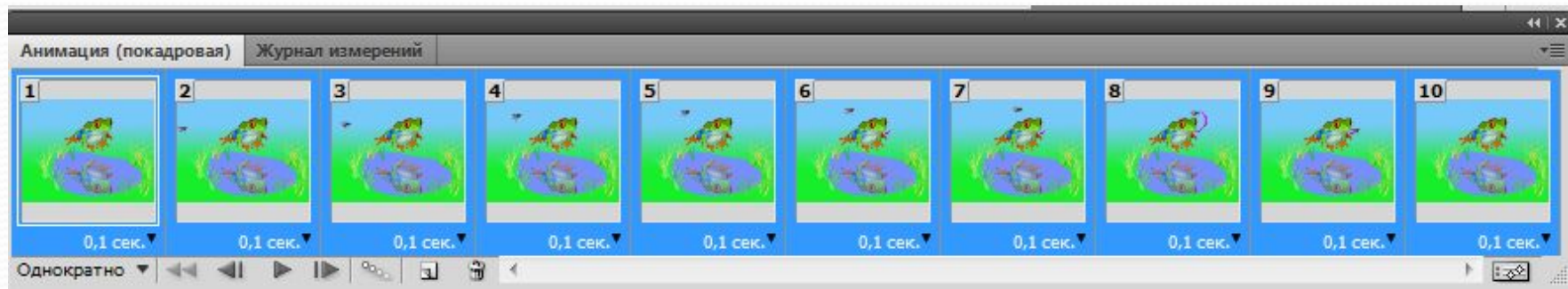


- Создайте новый кадр. Переместите муху. Так повторите несколько раз, смещая муху всякий раз на небольшое расстояние.
- Включите видимость слоя «маленький язык».



# Анимация

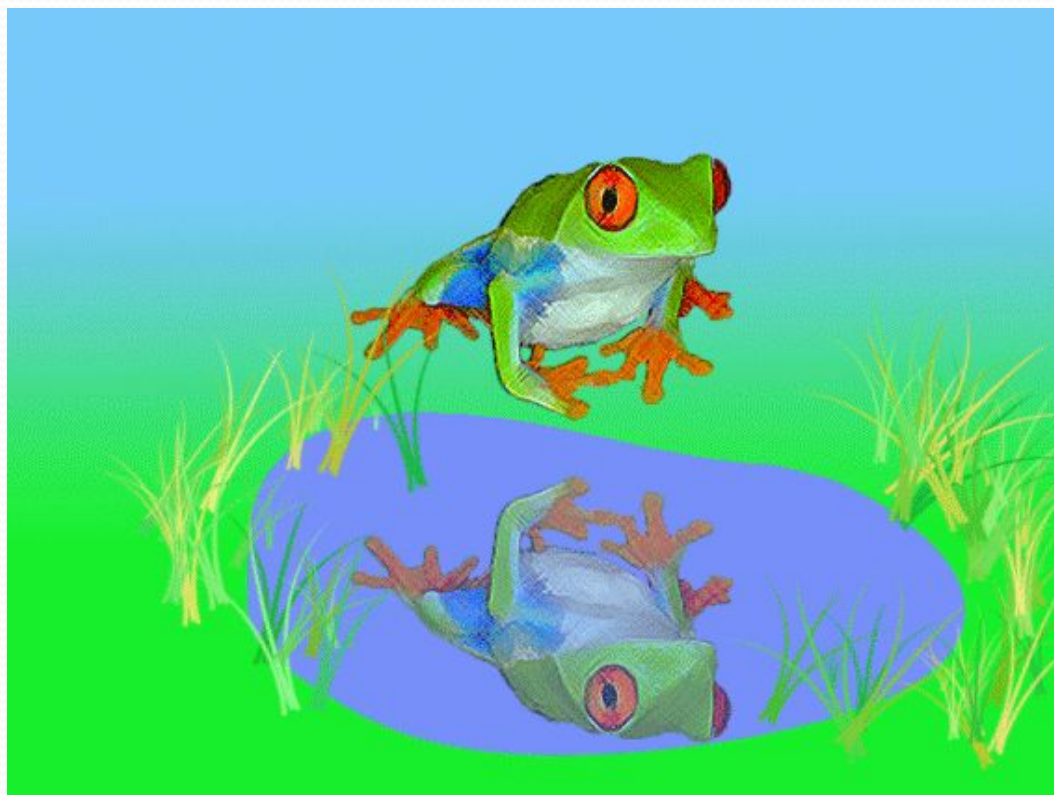
- Создайте новый кадр. Отключите видимость слоя «маленький язык». Включите видимость слоя «большой язык». Муху переместите ближе к большому язычку.
- Создайте новый кадр. Отключите видимость слоя «большой язык». Включите видимость слоя «маленький язык». Муху переместите ближе к маленькому язычку.
- Создайте новый кадр. Отключите видимость слоев с мухой и маленьким язычком.





# Настройка анимации

- Выделите все кадры.  
Настройте время анимации, равное 0, 1 сек.
- Просмотрите анимацию, щелкнув по кнопке запуска воспроизведения анимации.





# Сохранение документа

- Сохраните файл в личной папке с именем «лягушкин завтрак» с расширением GIF с помощью команды **Файл-Сохранить для Web и устройств-Сохранить**.