

ПЕРСОНАЛЬНЫЙ КОМПЬЮТЕР

Ключевые слова:

- персональный компьютер
- системный блок
- внешние устройства
- компьютерная сеть
- сервер, клиент



Персональный компьютер (ПК)

ПК - компьютер многоцелевого назначения, предназначенный для работы одного человека (пользователя), достаточно простой в использовании и обслуживании, имеющий небольшие размеры и доступную стоимость.



□ **Все устройства, входящие в состав ПК, можно разделить *на две группы:***

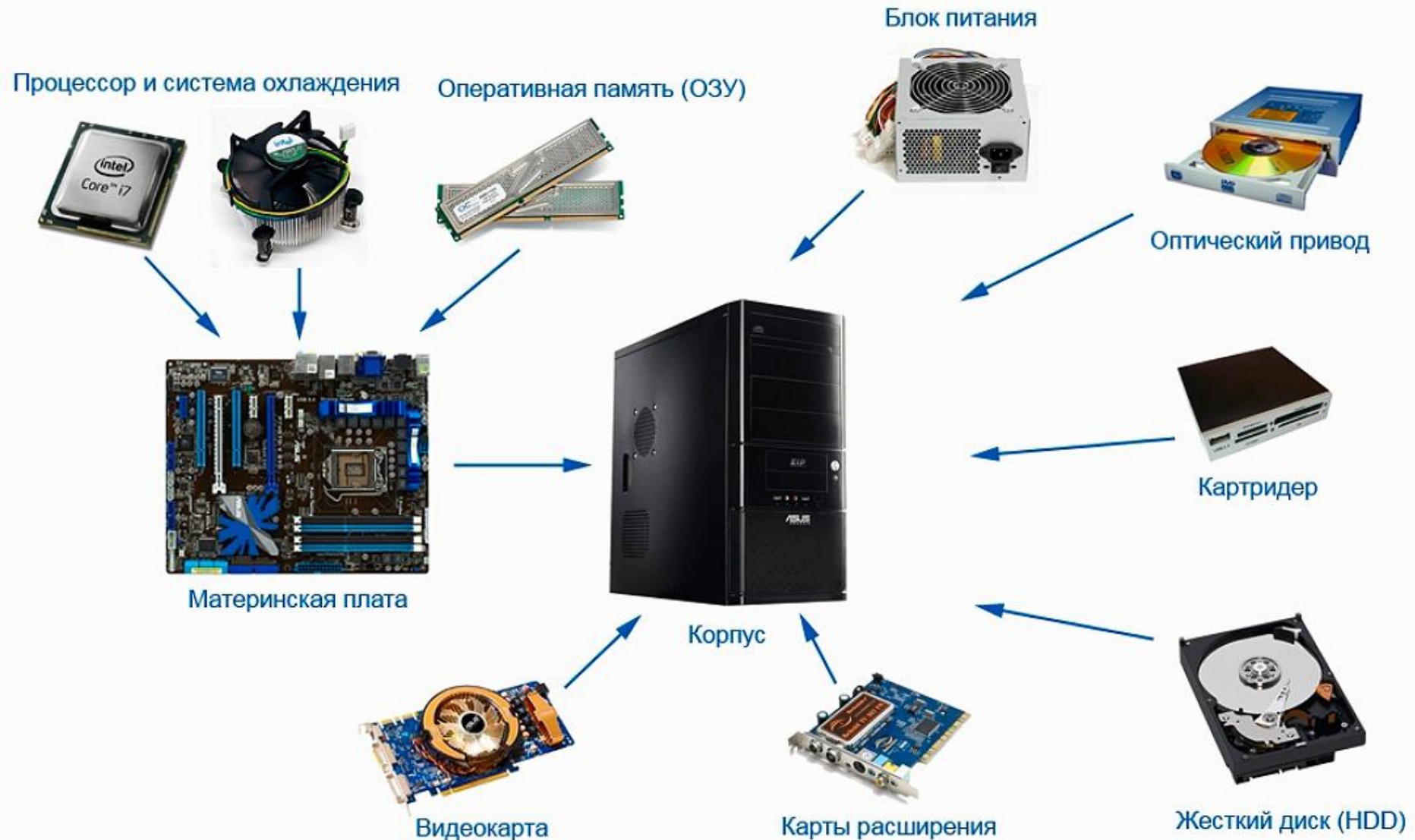
1) устройства, образующие системный блок;

2) внешние устройства.



Основной частью персонального компьютера является системный блок.

Устройство системного блока



- Все устройства компьютера, которые не входят в состав системного блока, будем называть **внешними**.
- К основным внешним устройствам принято относить клавиатуру, мышь и монитор.



КЛАВИАТУРА ЯВЛЯЕТСЯ УСТРОЙСТВОМ ДЛЯ ВВОДА ЧИСЛОВОЙ И ТЕКСТОВОЙ ИНФОРМАЦИИ.

Группы клавиш



Специальные клавиши



Функциональные клавиши



Символьные (алфавитно-цифровые) клавиши



Клавиши управления курсором



Дополнительная клавиатура

- Мышь. Манипулятор «мышь» — одно из основных указательных устройств *ввода*, обеспечивающих взаимодействие пользователя с компьютером.



МОНИТОР-ОСНОВНОЕ УСТРОЙСТВО ПЕРСОНАЛЬНОГО КОМПЬЮТЕРА, ПРЕДНАЗНАЧЕННОЕ *ДЛЯ ВЫВОДА* ИНФОРМАЦИИ.

Мониторы

на электронно-лучевой трубке



жидкокристаллические



ДЛЯ ВВОДА В КОМПЬЮТЕР ВСЕВОЗМОЖНЫХ
ГРАФИЧЕСКИХ ИЗОБРАЖЕНИЙ И ТЕКСТОВ
НЕПОСРЕДСТВЕННО С БУМАЖНОГО
ОРИГИНАЛА ИСПОЛЬЗУЕТСЯ **СКАНЕР**.



ДЛЯ ВЫВОДА ИНФОРМАЦИИ НА БУМАГУ
ПРЕДНАЗНАЧЕНЫ **ПРИНТЕРЫ**.
ПРИНТЕРЫ БЫВАЮТ ЧЕРНО-БЕЛЫМИ И
ЦВЕТНЫМИ.





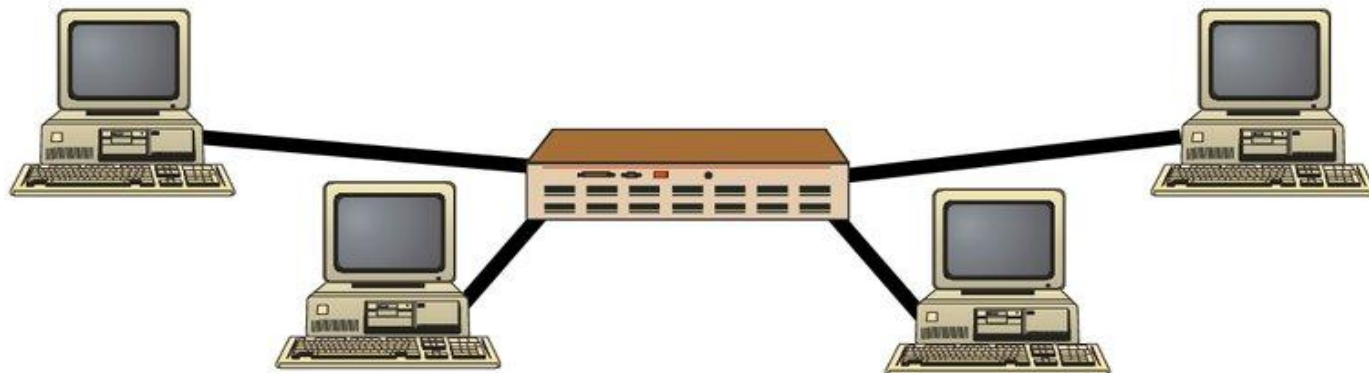
**Акустические колонки и наушники –
устройство для вывода звуковой информации**



● *КОМПЬЮТЕРНЫЕ СЕТИ*

Локальная сеть

Локальная сеть – это соединение двух и более компьютеров друг с другом на небольшом расстоянии (1-2 км) (внутри одного здания).



Глобальные сети

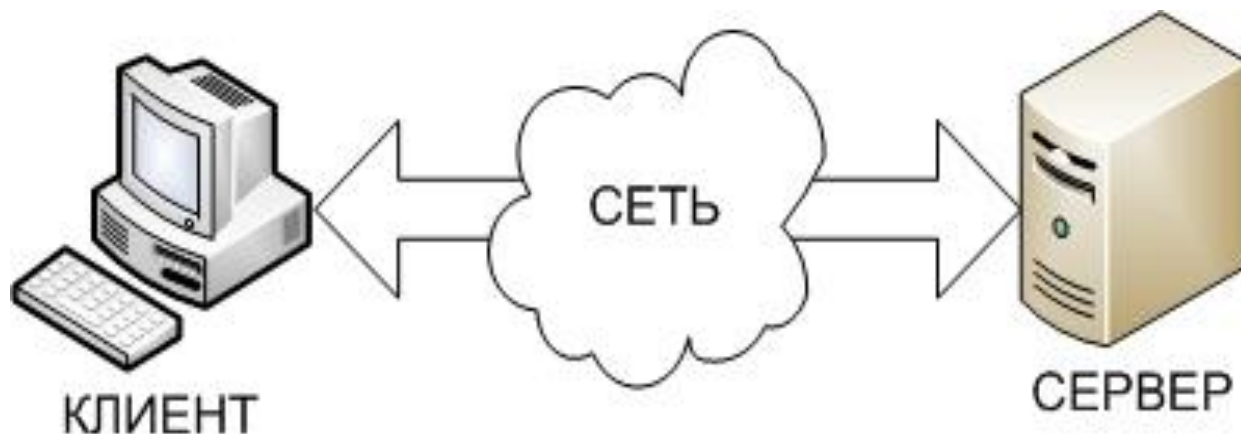
Глобальная сеть (англ. Wide Area Network, WAN) — это сеть, охватывающая большие территории и объединяющая огромное количество отдельных компьютеров и других более мелких сетей.

Интернет — это глобальная сеть, объединяющая компьютерные сети.



КОМПЬЮТЕРЫ , ПОДКЛЮЧЕННЫЕ К СЕТИ , УСЛОВНО МОЖНО РАЗДЕЛИТЬ НА ДВЕ КАТЕГОРИИ.

- Те компьютеры сети, которые хранят, сортируют и поставляют общую для сети информацию, управляют общими устройствами, называются **серверами**.
- Компьютеры, которые эту информацию используют, называются **клиентами**.



- **Основная характеристика подключения компьютера к сети Интернет** - скорость передачи данных по имеющемуся каналу связи. Она измеряется в битах в секунду (**бит/с**), а также Кбит/с, Мбит /с и Гбит /с.



ДОМАШНЕЕ ЗАДАНИЕ

