

Электронная почта, телеконференция, обмен файлами и другие услуги сети

Автор Аскендерова Кямаля Бахлуловна
учитель информатики МБОУ СОШ №11

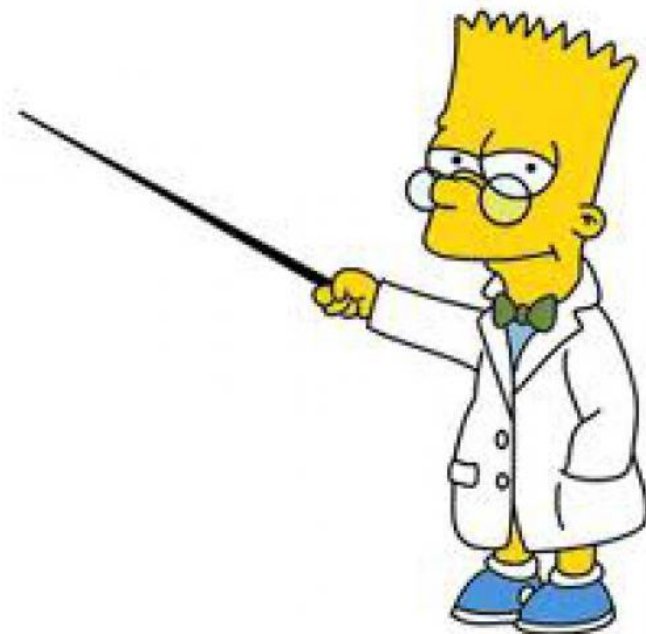
9 класс

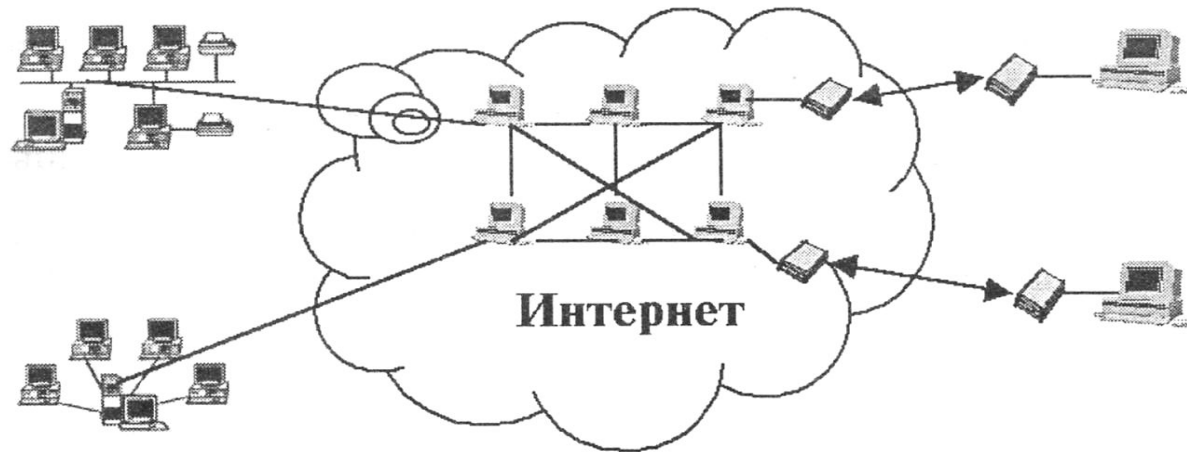
Вопросы для повторения:

1. В чём отличие локальной сети от глобальной?
2. Сколько компьютеров объединяет локальная сеть?
3. Что такое корпоративная сеть?
4. Что такое региональная сеть?
5. Что такое топология сети?



Какие правила безопасного поведения в кабинете информатики мы рассмотрели на прошлом уроке?





***ЭЛЕКТРОННАЯ ПОЧТА И
ДРУГИЕ СЕРВИСЫ
КОМПЬЮТЕРНЫХ СЕТЕЙ***



Сегодня мы узнаем:

1

Что такое электронная почта и как она работает?

2

Как выглядит адрес электронной почты?

3

Как работает телеконференция?

4

Что такое файловый обменник?



Основные услуги электронной сети:

В настоящее время в Интернете существует достаточно большое количество сервисов. **Наиболее известными среди них являются:**

- Электронная почта ([E-mail](#)), обеспечивающая возможность обмена сообщениями одного человека с одним или несколькими абонентами;
- Телеконференции, или группы новостей ([Usenet](#)), обеспечивающие возможность коллективного обмена сообщениями;
- Сервис FTP — система файловых архивов, обеспечивающая хранение и пересылку файлов различных типов;
- Сервис [Telnet](#), предназначенный для управления удаленными компьютерами в терминальном режиме;
- World Wide Web (WWW, W3) — гипертекстовая (гипермедиа) система, предназначенная для интеграции различных сетевых ресурсов в единое информационное пространство;
- Сервис DNS, или система доменных имен, обеспечивающий возможность использования для адресации узлов сети мнемонических имен вместо числовых адресов;
- Сервис IRC, предназначенный для поддержки текстового общения в реальном времени (chat);
- Потокое мультимедиа.

Электронная почта



E-mail - (*Electronic mail, Электронная почта*) - программное обеспечение для передачи текстовых сообщений и вложенных файлов через компьютерную сеть. По принципу действия напоминает обычную почту.

Основная особенность электронной почты заключается в том, что информация отправляется получателю не напрямую, а через промежуточное звено — электронный почтовый ящик.





1. ЭЛЕКТРОННАЯ ПОЧТА (e-mail)

система обмена письмами между пользователями компьютерных сетей

- Зарегистрированный пользователь сети получает на почтовом сервере **почтовый ящик**, которому присваивается **электронный адрес**.
- В этот ящик почтовый сервер помещает письма, поступающие к пользователю.
- Передать письмо в почтовый ящик может любой пользователь сети, если он знает его адрес. Извлечь письмо из почтового ящика может только его владелец, т.к. доступ к информации защищен паролем.
- Что представляет собой электронный адрес?

somovsomov@somov
@pgu.somov@pgu.somov
mov@pgu.perm.somov
v@pgu.perm.somov
@pgu.perm.ru

Имя почтового ящика
 Почтовое отделение (ПГУ.Пермь.Россия)
 Разделенные точками части электронного адреса называются **доменами**.
 Каждый домен уточняет местоположение в компьютерной сети почтового сервера

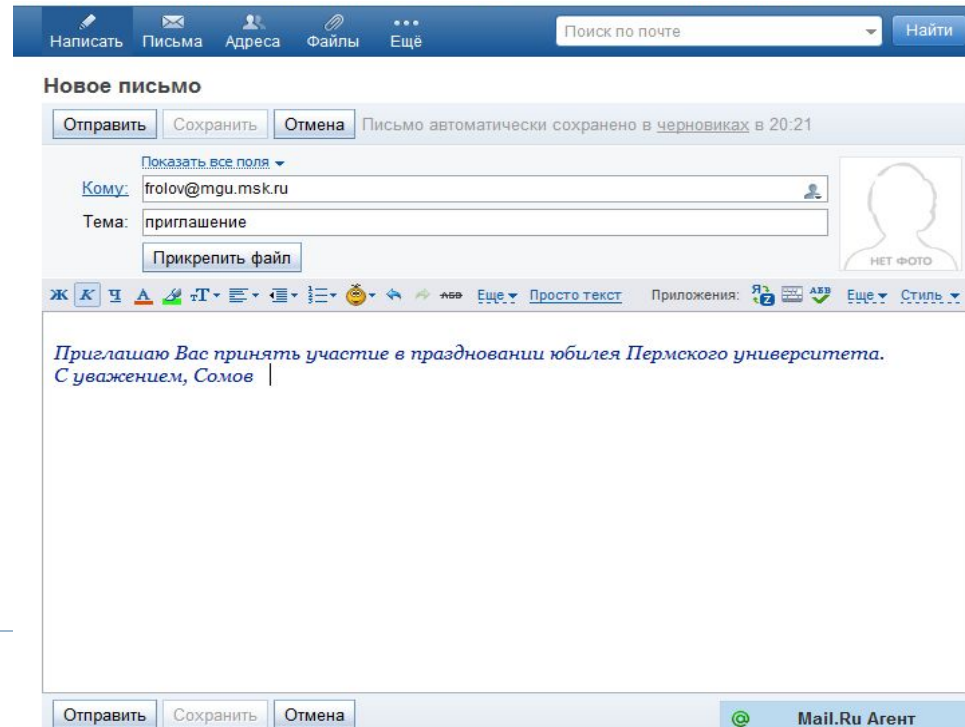
Структура электронного письма

Электронное письмо состоит из **конверта** и **текста**.

На конверте записывается адрес получателя, адрес отправителя и тема письма.

Вот пример электронного письма из Перми в Москву:

К электронному письму могут быть присоединены файлы: с текстами, графикой, звуком, программами и пр.



Изобретатель электронной почты



Рэй Томлинсон (Ray Tomlinson) официально признан разработчиком электронной почты для интернета. Его программа SNDMSG в 1971 году позволяла обмениваться почтой между разными компьютерами.



Компания BBN Technology, в которой работал Томлинсон, в конце 60-х стала была одной из участниц проекта ARPANet - сети компьютеров, непосредственной предшественницы Интернета.

Томлинсон как раз занимался разработкой почтовых программ и созданием виртуальных почтовых ящиков. Собственно, виртуальный почтовый ящик представлял собой файл, который отличался от обычного файла тем, что пользователи не могли исправить текст, а только могли его добавить. В операции использовались две программы - SNDMSG для отправления и READMAIL для чтения.



Адрес электронной почты

Адрес электронной почты записывается:

1. определенная форма
2. две части

имя_пользователя@имя_сервера

Имя_пользователя - произвольный характер, задается самим пользователем.

Имя_сервера - связано с выбором сервера, на котором размещен почтовый ящик.

Пример: ivanov@yahoo.com, petrov@yandex.ru, petrov@yandex.ru, sidorov@mail.ru, odnoh1946@hotmail.com, saturn_948@yahoo.it, guitar2@btinternet.com



Для того чтобы электронное письмо дошло до адресата, оно, кроме самого сообщения, обязательно должно содержать адрес электронной почты получателя письма.

Вот пример электронного письма из Перми в Москву:

Куда: *frolov@mgu.msk.ru*

Откуда:

somovsomov@somov@pgu.somov@pgu.somov@pgu.permsomov@pgu.perm.somov@pgu.perm.ru

О чем: *приглашение*

Приглашаю Вас принять участие в праздновании юбилея Пермского университета. С уважением,

Е. Сомов

Адрес электронной почты

Условное разделение адресов электронной почты:

1. **провайдерские** (почтовый ящик на сервере провайдера — организации-поставщика сетевых услуг);
2. **корпоративные** (ящик на сервере по месту работы);
3. **коммерческие** (ящик на сервере платной почтовой службы);
4. **бесплатные** (ящик на сервере бесплатной почтовой службы, например: mail.ru, yahoo.com, yandex.ru, rambler.ru, hotmail.com).



Почтовый ящик, что это?

Почтовый ящик - часть дискового пространства на сервере с определенным именем (адресом), где может храниться почтовая информация для пользователя сети Интернет.



Почтовые клиенты

Программа Microsoft Outlook Express - простейший почтовый клиент. Она входит в стандартный пакет Windows 98, XP, Vista.

На каждом компьютере, работающем в этой операционной системе имеется в наличии.



ПО для работы с электронной почтой

Почтовая программа (*клиент электронной почты, почтовый клиент*) – программное обеспечение, устанавливаемое на компьютере пользователя, предназначенное для получения, написания, отправки, хранения и обработки сообщений электронной почты пользователя.



ПО для работы с электронной почтой

Почтовый сервер - это компьютерная программа, которая передаёт сообщения от одного компьютера к другому. Почтовые серверы работают на узловых компьютерах Интернета, а почтовые клиенты должны быть у каждого пользователя e-mail.



Почтовый сервер – это своеобразное почтовое отделение, куда поступает входящая и исходящая корреспонденция зарегистрированных на нем пользователей. Эта корреспонденция помещается в “почтовые ящики” пользователей – специальный адрес, по которому к нему будут поступать письма.



Как работает электронная почта?



Электронная почта основана на принципе эстафеты. С помощью почтовой программы создается почтовое сообщение на локальном компьютере. Затем, после подключения к Интернет, оно передается на почтовый сервер, а далее движется по цепочке почтовых серверов, пока не достигнет сервера адресата. Как только адресат подключится к своему почтовому серверу он автоматически получит все, что накопилось в его «почтовом ящике».

Протокол электронной почты

Для отправки на сервер и для пересылки между серверами используют протокол, который называется **SMTP** (*Simple Mail Transfer Protocol* — простейший протокол передачи сообщений). Он не требует идентификации личности.

POP3 (*Post Office Protocol*) – протокол почтового отделения. Этот протокол во время сеанса связи устанавливает идентификацию личности, то есть должно быть предъявлено регистрационное имя (*Login*) и пароль (*Password*), который подтверждает правомочность использования имени., обеспечивает связь с его персональным ящиком, выполняя функцию защиты информации, т.е. он требует

Протоколы **SMTP** и **POP3** являются прикладными протоколами, т.е. они надстроены над базовыми протоколами Интернета **TCP/IP**.



Преимущества электронной почты.

1. Скорость пересылки сообщений.
 2. Электронное письмо может содержать не только текст, но и вложенные файлы (программы, графику, звук...)
 3. Простота и дешевизна.
 4. Возможность шифровки писем.
 5. Возможность автоматической обработки писем.
 6. Возможность массовых рассылок.
 7. Возможность пересылки сообщения на другие адреса.
-

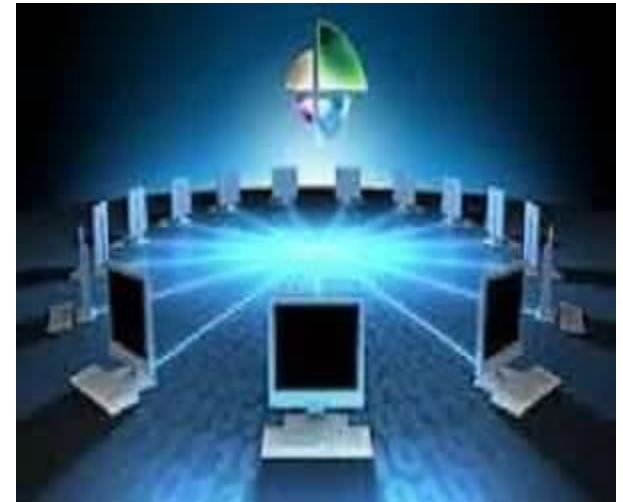


Телеконференция

Форум, где проводятся дискуссии по отдельной теме.

Типы телеконференций:

1. закрытые телеконференции,
2. телеконференции с модератором,
3. телеконференции без модератора.



ТЕЛЕКОНФЕРЕНЦИИ - это общение группы людей по общей теме.

- Поддержку телеконференций осуществляет служба **Usenet**, в которой каждая конференция называется *группой новостей*.
- Пользователь, подписавшийся на конференцию, получает все её материалы в свой почтовый ящик. Письмо, посланное в адрес конференции, автоматически получает каждый участник.

Телеконференции в режиме реального времени (on line)

(Все участники обсуждения должны одновременно находиться в режиме подключения)

- **Internet Relay Chat (IRC) «чат»**. Сообщение одного из участников, вводимое с клавиатуры, мгновенно становится доступным другим собеседникам.
- **Видеоконференции** позволяют пользователям, компьютеры которых снабжены Web-камерами, динамиками и микрофонами, разговаривать и видеть друг друга на экранах мониторов

ФАЙЛОВЫЕ АРХИВЫ – это спец. служба распространения файлов. Файловые архивы содержат программное обеспечение, коллекции рисунков, фотографий, музыки и многое др.

БАЗЫ ДАННЫХ

ИНТЕРНЕТ-ТЕЛЕФОНИЯ

ИНТЕРНЕТ МАГАЗИН

TELNET – удалённый терминал (ПК работает в режиме устройства ввода-вывода удалённого компьютера)

информационная система WWW.



Файлообменная сеть

Основные принципы работы:

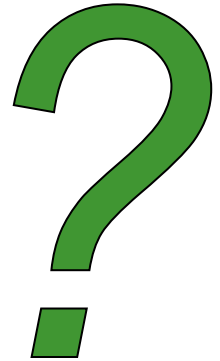
- пользователь скачивает программу себе на компьютер;
- разрешает доступ другим пользователям к некоторой части своих ресурсов (этот процесс называется «расшариванием» англ. *sharing*);
- в каждой такой программе присутствует поиск, который ищет ресурсы, выложенные на компьютерах других пользователей для свободного скачивания.

Делитесь файлами



Подумай и ответь:

- Что такое электронная почта?
- Что такое почтовый ящик?
- Как записывается почтовый адрес?
- Что такое телеконференция?
- Какие ещё услуги Интернет вы знаете?



Практическая работа

Задания:

- зарегистрировать новый почтовый ящик;
- отправить с него учителю письмо;
- письмо с прикрепленным файлом или открытку.



А теперь оцените свою работу на уроке, используя смайлики. Нарисуйте на полях тетради такое настроение, которое сейчас у вас.



Я хорошо разобрался в теме урока



Остались вопросы и неясности



Было трудно, ничего не понял



Спасибо за внимание!



Домашнее задание:

1) § 2. Электронная почта и другие сервисы сетей – 13 стр.

2) Найти дополнительно в интернете интересные сведения по данной теме.

