

Тема урока:

# Условная функция в Microsoft Excel

МАОУ «Ликино-Дулевский лицей»

Учитель информатики: Крюкова Н. Ю.

Класс: 9

\*



**1. Какую встроенную функцию необходимо внести в ячейку, чтобы найти среднее значение в диапазоне ячеек с B3 по B21?**

- 1) =СРЕДНЕЕ(B3:B21)
- 2) =СРЗНАЧЕНИЕ(B3:B21)
- 3) =СРЗНАЧ(B3:B21)
- 4) =СРЗНАЧ(B1:B21)

## 2. Для чего используется функция СУММ?

- 1) для получения суммы квадратов указанных чисел
- 2) для получения суммы указанных чисел
- 3) для получения разности сумм чисел
- 4) для получения квадрата указанных чисел

**3. Какой вид примет содержащая абсолютную и относительную ссылку формула, записанная в ячейке C1, после ее копирования в ячейку C2?**

- 1)  $=\$A\$1*B2$
- 2)  $=\$A\$1*B1$
- 3)  $=\$A\$2*B1$
- 4)  $=\$A\$2*B2$

	A	B	C
1	5	10	=A\$1*B1
2		15	

## 4. Укажите неправильную формулу:

- 1)  $=O_{45} * B_2$
- 2)  $=K_{15} * B_1$
- 3)  $=12A - B_4$
- 4)  $=A_{123} + O_1$

5. В ячейку E4 введена формула = C2\*D2.  
Содержимое ячейки E4 скопировали в ячейку  
F7. Какая формула будет записана в ячейке F7?

- 1) =D5\*E5
- 2) =D7\*E7
- 3) =C5\*E5
- 4) =C7\*E7

# Ответы

1) 3

2) 2

3) 1

4) 3

5) 1

## Пример 1.

### Зачисление в баскетбольную секцию

№	Фамилия	Имя	Рост	Может ли заниматься
1	Александров	Александр	165	
2	Иванов Иван	Иван	173	
3	Петров	Петр	159	
4	Сергеев	Сергей	148	
5	Тимофеев Тимофей	Тимофей	161	

Допустимый рост

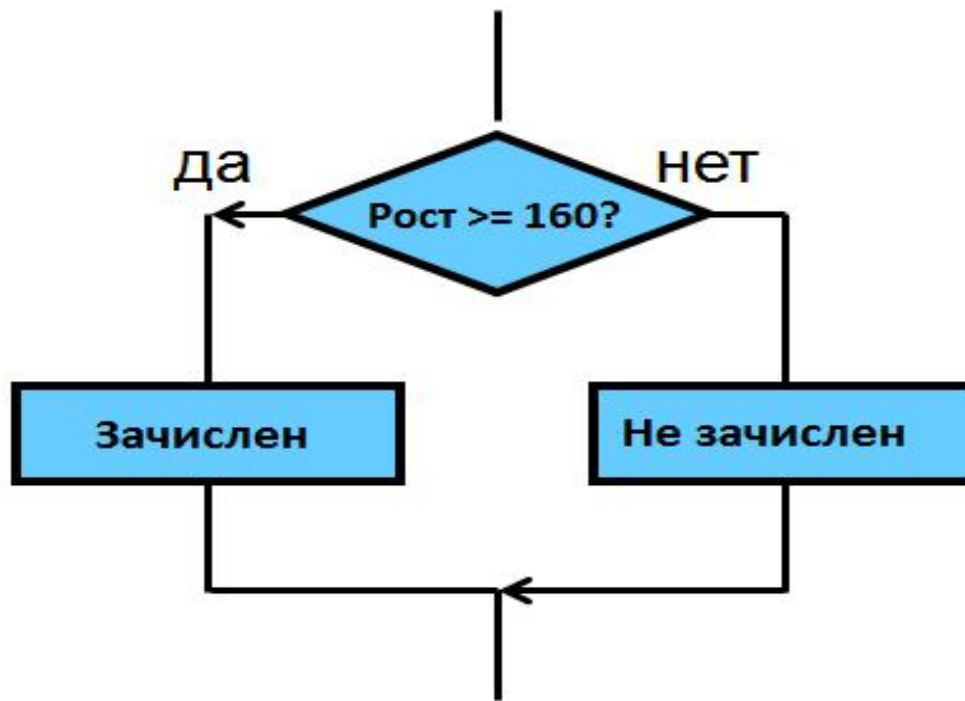
160 см

Общее количество

0







**If** D3>=160 **then** writeln ('Зачислен') **else** writeln ('Не зачислен');

# Условная функция

Для проверки условий при выполнении расчётов в электронных таблицах реализована **условная функция**:

**=ЕСЛИ** (<условие>; <значение 1>; <значение 2>)

Здесь <условие> - логическое выражение;

<значение 1> - значение функции, если логическое выражение истинно;

<значение 2> - значение функции, если логическое выражение ложно.



Буфер обмена Шрифт Выравнивание

E3 =ЕСЛИ(D3>=\$C\$9;"Зачислен";"Не зачислен")

A B C D E F G

1 **Зачисление в баскетбольную секцию**

№	Фамилия	Имя	Рост	Может ли заниматься
---	---------	-----	------	---------------------

3	1	Александров	Александр	165	Зачислен
4	2	Иванов Иван	Иван	173	Зачислен
5	3	Петров	Петр	159	Не зачислен
6	4	Сергеев	Сергей	148	Не зачислен
7	5	Тимофеев Тимофей	Тимофей	161	Зачислен

8

9 Допустимый рост 160 см

10 Общее количество 3

11



# Подсчет количества ячеек по критерию

=СЧЁТЕСЛИ(диапазон;критерий)

Пример:

=СЧЁТЕСЛИ(E3:E7;"Зачислен")

# Пример 2. Логические функции

**Пример.** Для заданного значения  $x$  вычислить значение  $y$  по одной из формул: если  $x > 5$ , то  $y = x - 8$ , иначе  $y = x + 3$ .

Запись решения в электронной таблице:

Запись решения на языке программирования (алгоритм):

The image shows two parts: an Excel spreadsheet and a flowchart. The spreadsheet shows a table with columns A-F and rows 1-4. Row 1: A=X, B=7, C=2, D=34. Row 2: A=y, B=`=ЕСЛИ(B1>5;B1-8;B1+3)`. A tooltip for cell B2 shows the formula in Russian: "if x>5 then y:=x-8 else y:=x+3". The flowchart below has a decision diamond labeled "x > 5". The "да" (yes) path leads to a box "y = x - 8". The "нет" (no) path leads to a box "y = x + 3". Both paths merge at the bottom. A tooltip for the flowchart explains the IF function: "Проверяет, выполняется ли условие, и возвращает одно значение, если оно выполняется, и другое значение, если нет".

	A	B	C	D	E	F
1	X	7	2	34		
2	y	<code>=ЕСЛИ(B1&gt;5;B1-8;B1+3)</code>				

if  $x > 5$  then  $y := x - 8$  else  $y := x + 3$

```
graph TD;
    Start(( )) --> Cond{x > 5};
    Cond -- да --> Box1[y = x - 8];
    Cond -- нет --> Box2[y = x + 3];
    Box1 --> End(( ));
    Box2 --> End;
```

Проверяет, выполняется ли условие, и возвращает одно значение, если оно выполняется, и другое значение, если нет.

Значение: -1

Справка по этой функции

OK Отмена

# Домашняя работа

1. § 5.2.3.

2. Вопросы и задания после § :  
№ 15-17





# Физкультминутка

## Практическая работа № 1

*Разработать таблицу, содержащую следующие сведения об абитуриентах: фамилия, оценки за экзамены по математике, физике и русскому языку, сумма баллов за три экзамена и информацию о зачислении – если сумма больше или равна проходному баллу и оценка по математике – 4 или 5, то абитуриент зачислен в учебное заведение, в противном случае – нет. Составить сводную таблицу, в которой указать фамилию абитуриента и информацию о зачислении и количестве набранных на экзаменах баллов.*





## Практическая работа № 2

Каждому пушному зверьку в возрасте от 1-го до 2-х месяцев полагается дополнительный стакан молока в день, если его вес меньше 3 кг. Выяснить сколько литров молока в месяц необходимо для зверофермы. Один стакан молока составляет 0,2 литра.



*На уроке мне всё было понятно*



*У меня возникли некоторые  
вопросы, но я их не задал(а)*



*Я много не понял(а)*



Спасибо за  
внимание!