



# Текстовый редактор WordPad

## Урок-игра



# Правила игры

- 1.** Отвечающий ученик выбирает номер вопроса и дает ответ.
- 2.** Если ответ правильный - учащемуся засчитывается 1 балл. Если ответ ученика неполный учитель вправе задать дополнительный вопрос. В случае если ответ не верный - баллы не присуждаются, и на вопрос отвечает другая команда.
- 3.** По итогам игры, учащиеся, набравшие максимальное количество баллов получают оценку «5».
- 4.** Если учащиеся команды нарушают дисциплину, мешают отвечать другой команде, то с команды высчитывается – 3 балла.

# Вопросы игры



1

2

3

4

5

6

7

8

9

10

11

12

13

14

15

16

17

18

19

20

21

22

23

24

25

26

27

28

29

30



1

# Как запустить программу WordPad?



1

ОТВЕ

Т:

ПУСК → Программы →  
Стандартные → WordPad





2

**Для чего предназначен  
WordPad?**



# ОТВЕТ:



- Для создания простых текстовых документов;
- Редактирования и форматирования текста.



3

**Как называется эта панель?**



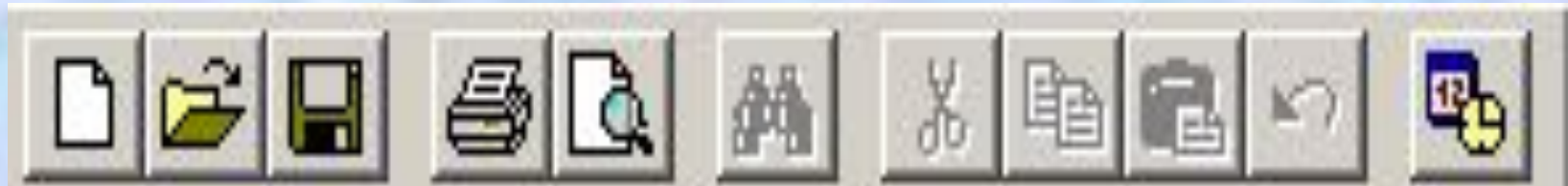


3

**ОТВЕТ:**

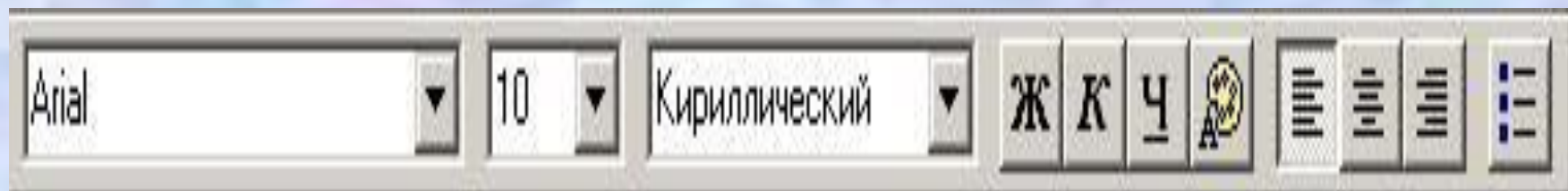


**Панель инструментов  
СТАНДАРТНАЯ**



4

**Как называется эта панель?**

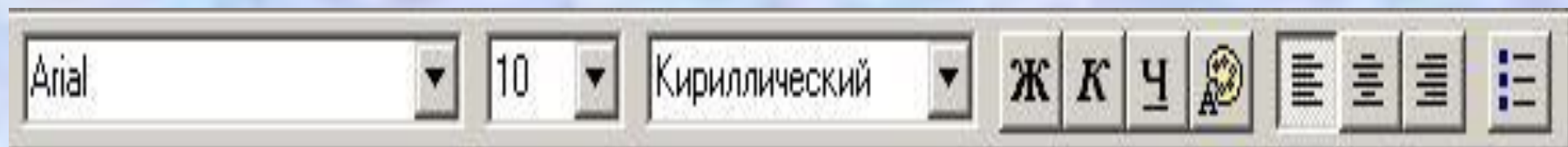


4

**ОТВЕТ:**



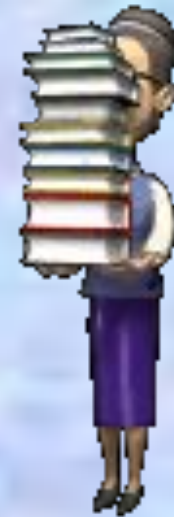
## Панель Форматирования



5

# Что такое форматирование?

(Дайте определение)





# ОТВЕТ:



Форматирование – процесс  
установления параметров фрагментов  
текста, который определяет внешний  
вид текста в этом фрагменте.



# Что такое редактирование?

(Дайте определение)



6

## ОТВЕТ:

Редактирование – это преобразование, обеспечивающее добавление, удаление, перемещение или исправление содержания документа.



# Что такое буфер обмена?

(Дайте определение)





# ОТВЕТ:



**Буфер обмена – это специальная область памяти, предназначенная для хранения перемещаемой информации.**



8

# Как правильно пишутся слова заключенные в кавычки или скобки?

(Вспомните правила набора текста)



# ОТВЕТ:

**Слова, заключенные в кавычки или скобки, не должны отделяться от них пробелами**



**Кнопка**



**предназначена для...**

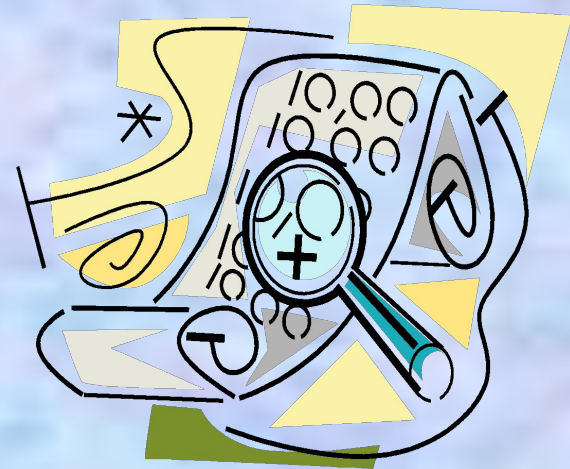


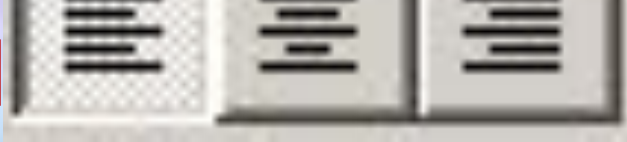


9

**ОТВЕТ:**

**Для вставки текущей даты и времени в документ.**



**Кнопки**  **панели**  
**форматирования**  
**ПОЗВОЛЯЮТ ... ТЕКСТ**



# ОТВЕТ:

**Выравнивать текст:**

- по левому краю
- по центру
- по правому краю



**11 Можно ли в текстовом редакторе WordPad пользоваться различными шрифтами, алфавитами различных языков, графическими символами?**

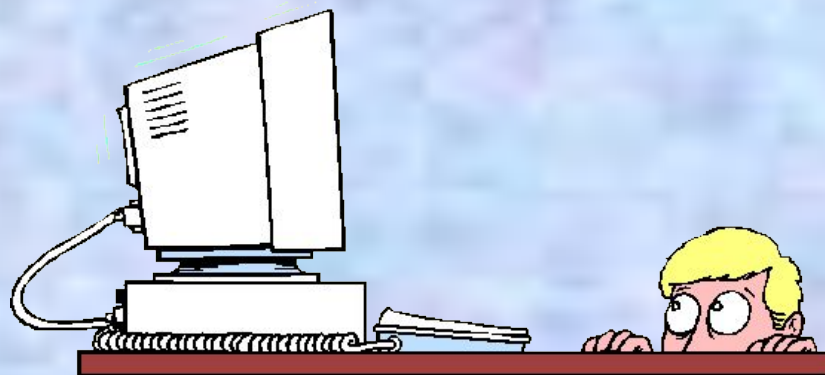




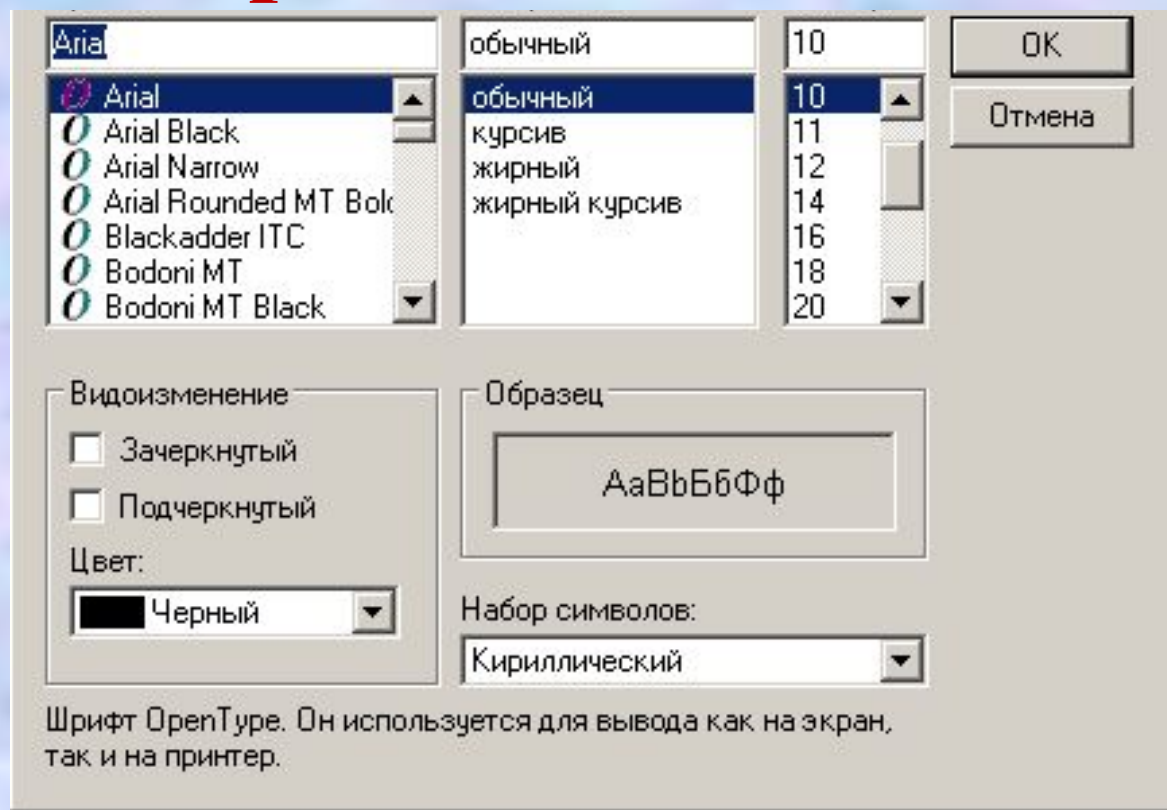
11

ОТВЕТ:

Да



# Диалоговое окно, позволяющее одновременно изменить ...

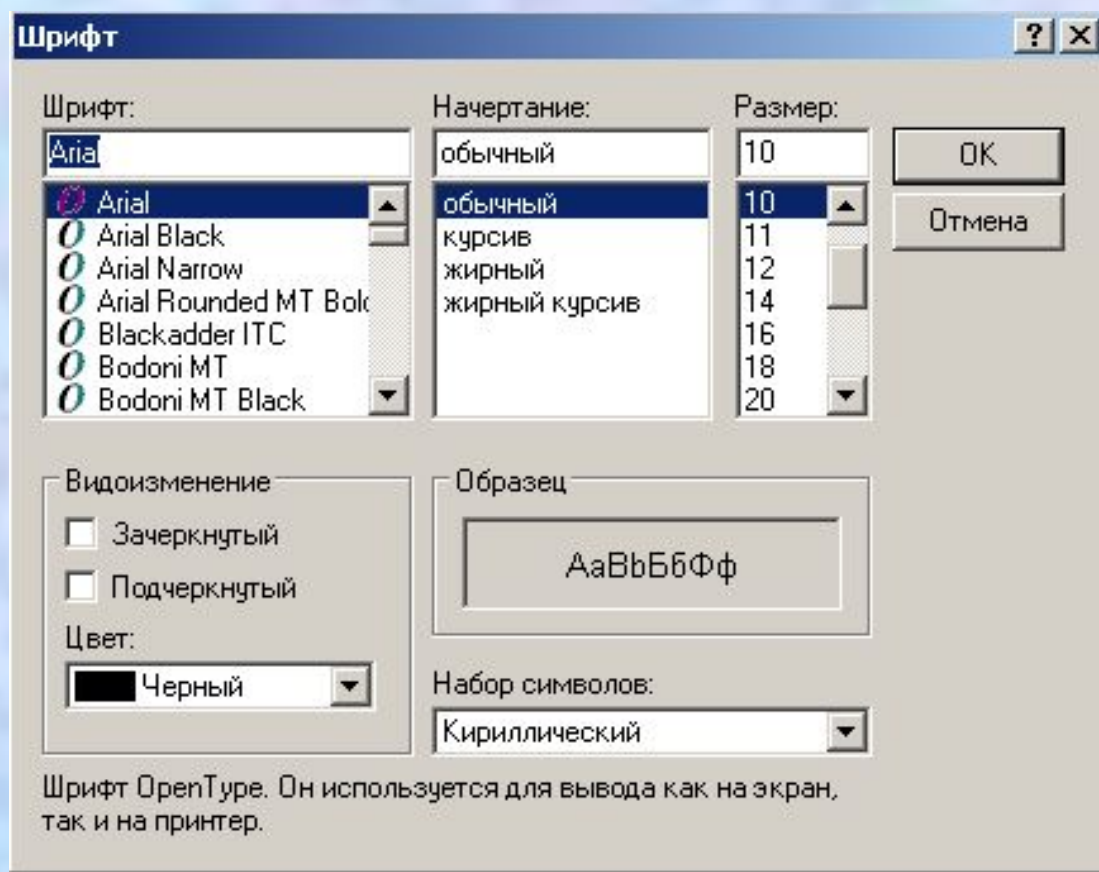


12

ОТВЕТ:



- Шрифт
- Начертание
- Размер



13



**Позволяет ли текстовый редактор WordPad работать с таблицами?**



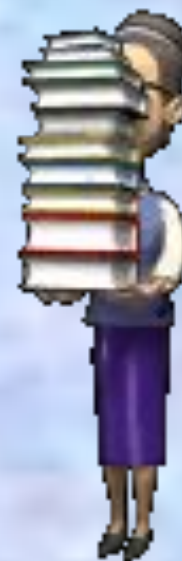


13



**ОТВЕТ:**

**Нет**



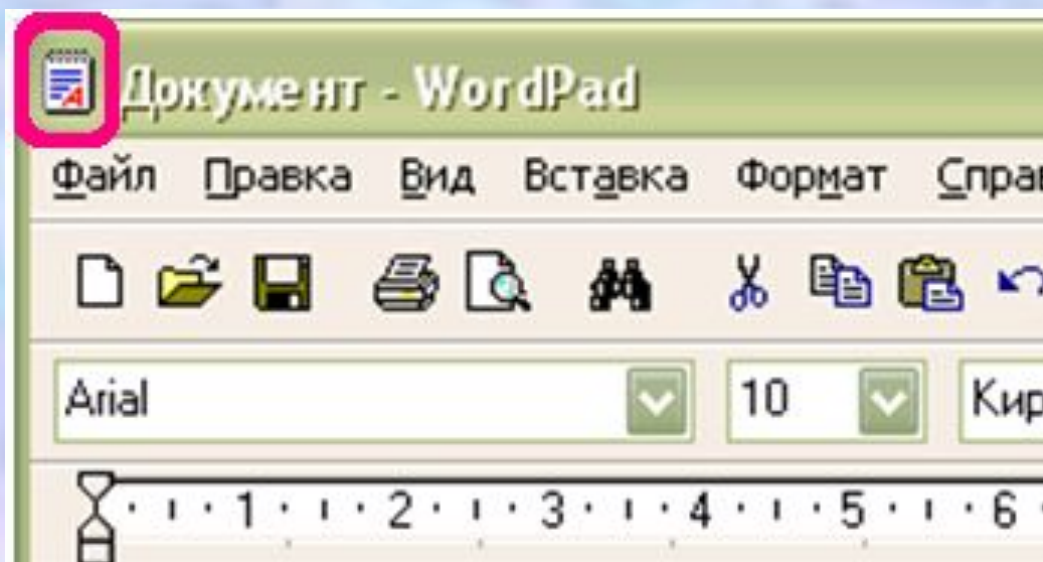
**Где в структуре окна приложения  
WordPad располагается  
Системный значок?**



14

# ОТВЕТ:

Системный значок располагается на строке Заголовка - слева



15

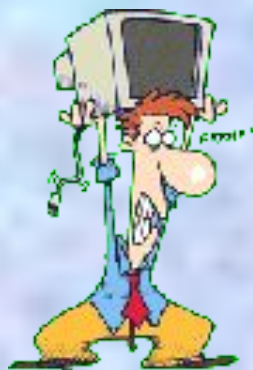
# Клавиша CAPS LOCK включает...





**ОТВЕТ:**

**Включает режим заглавных букв**



16

**Как правильно пишутся  
знаки процента [%],  
градуса [°], минуты ['] и  
секунды ["]**

**(Вспомните правила набора текста)**



16

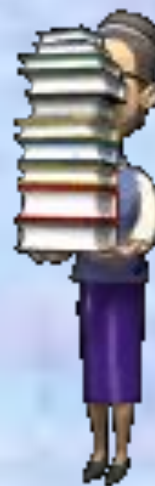
**ОТВЕТ:**

**Эти знаки от цифр пробелами не отделяются**



# Как правильно пишется знак дефиса?

(Вспомните правила набора текста)





**ОТВЕТ:**

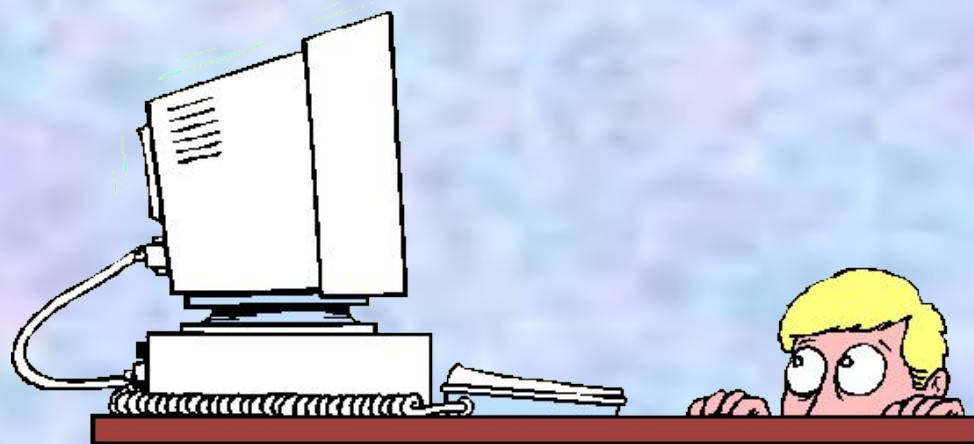


**Знак дефис ставится без пробелов**



# Как правильно пишется знак тире?

(Вспомните правила набора текста)



# ОТВЕТ:

**Знак тире ставится с пробелами до и после знака**





**Для чего предназначена  
кнопка?**



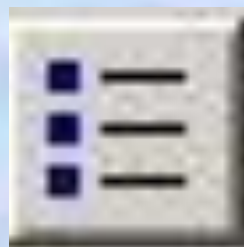


# ОТВЕТ:

**Кнопка «Цвет текста»  
предназначена для  
изменения цвета текста**

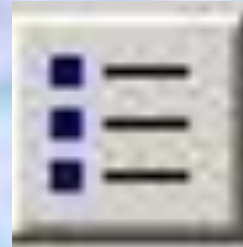


# Для чего предназначена кнопка?



# ОТВЕТ:

**Кнопка «Маркер»  
предназначена для  
создания в тексте маркированного  
списка**



21

# Для чего предназначена кнопка?





# ОТВЕТ:

**Кнопка «Найти»  
предназначена для  
быстрого поиска  
текста  
в документе**



22

# Как установить Макет страницы в приложении WordPad?



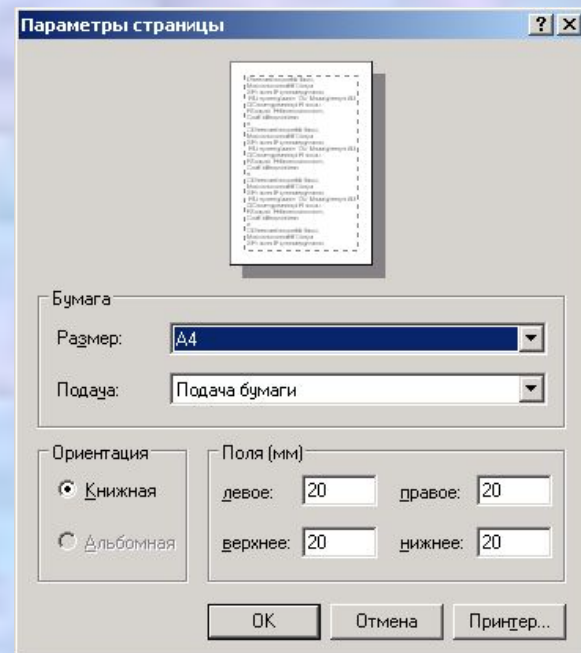
# ОТВЕТ:

## Макет страницы

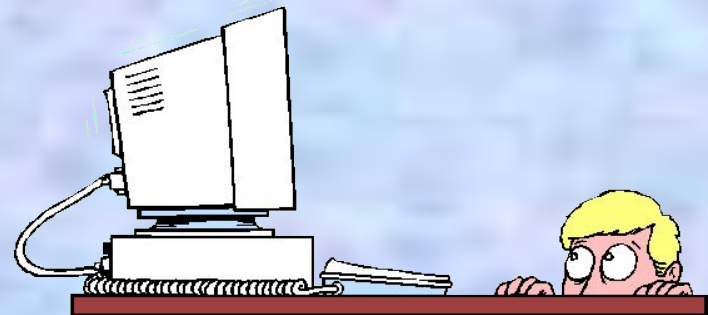
Устанавливается с помощью команды:

**Файл – Параметры страницы.**

**В открывшемся диалоговом окне можно указать размер листа бумаги, указать ориентацию страницы: Книжная или Альбомная, задать величину полей страницы.**



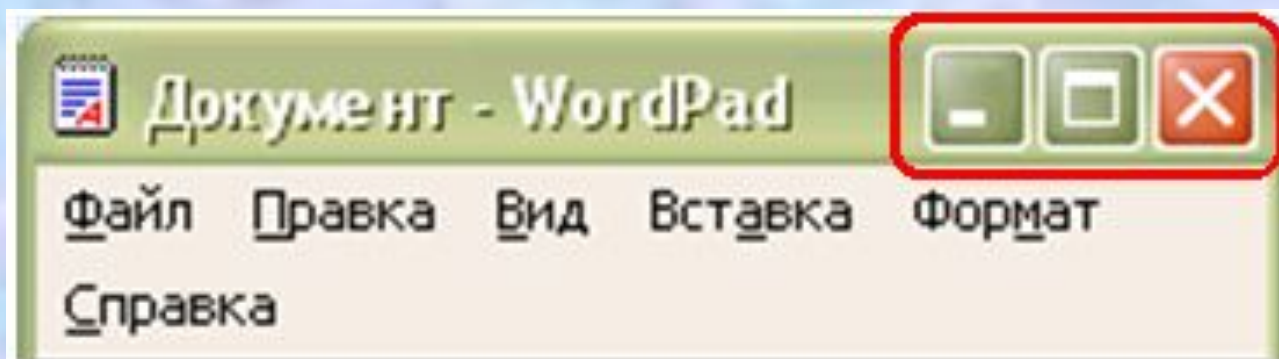
**Где в структуре окна приложения  
WordPad располагаются Кнопки  
управления окном?**





# ОТВЕТ:

Кнопки управления окном располагаются на  
Строке Заголовка - справа



24

**Какое расширение имеют документы, созданные в приложении WordPad?**



# ОТВЕТ:

Документы, созданные в приложении WordPad, имеют расширение .RTF



# Расскажите о том, как вставить рисунок в документ WordPad







## ОТВЕТ:

В документ WordPad можно вставлять уже готовые рисунки или созданные в графическом редакторе Paint.

Для того чтобы вставить графический объект, необходимо выполнить следующие действия:

1. Создайте рисунок в графическом редакторе или возьмите рисунок из библиотеки готовых рисунков.
2. Выделите этот объект (с помощью инструмента выделения в графическом редакторе Paint)
3. В меню Правка выберите команду Копировать (Вырезать)
4. Откройте документ WordPad
5. Установите курсор в место, где должен появиться рисунок и выполните команду Правка – Вставить.

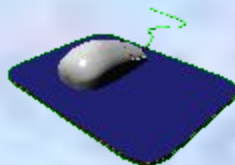


# Что такое Текст?



# ОТВЕТ:

**Это любая последовательность символов из  
компьютерного алфавита**





# Как Создать новый документ в приложении WordPad?

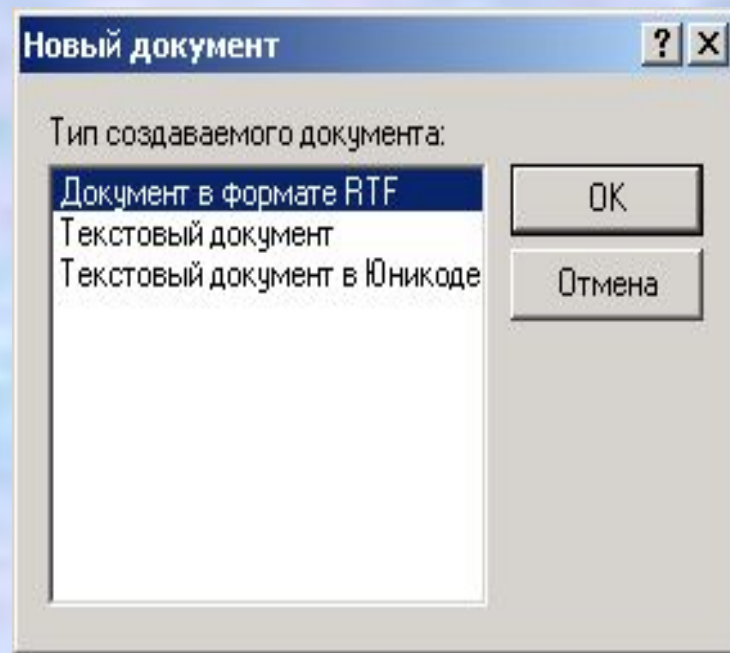




# ОТВЕТ:

## Создание нового документа

**В меню Файл выберите команду Создать. Выберите тип документа, который требуется создать, нажмите кнопку ОК, а затем начните ввод текста.**



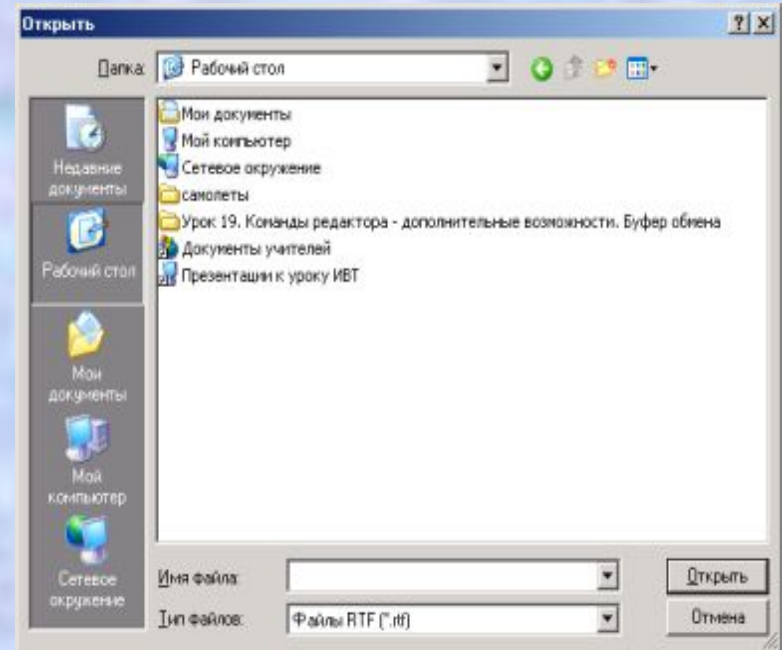
# Как Открыть документ в приложении WordPad?



# ОТВЕТ:

## Открытие документа

**В меню Файл выберите команду Открыть. В поле со списком Папка выберите диск, содержащий документ, который следует открыть. Найдите документ, выберите его и нажмите кнопку Открыть.**





**Как правильно пишется  
Стандартные единицы измерения  
грамм [г], килограмм [кг], тонна [т]?**

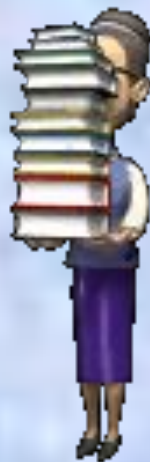
**(Вспомните правила набора текста)**





# ОТВЕТ:

**Стандартные единицы измерения грамм [г], килограмм [кг], тонна [т] и т.д. должны отделяться от числа пробелом. Точка после них не ставится.**

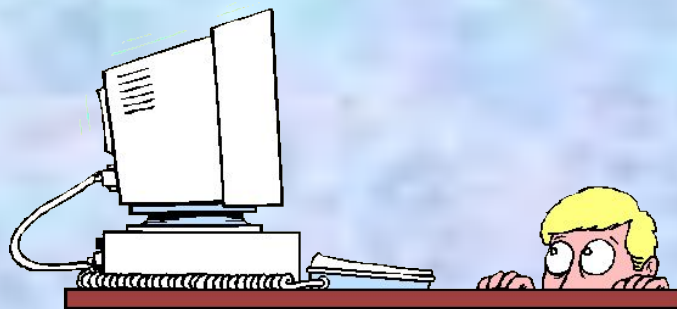


# Текстовый редактор – это...?



# ОТВЕТ:

Текстовый редактор – это прикладная программа, которая позволяет создавать текстовые документы, редактировать, и изменять их формат.





Спасибо за игру !

