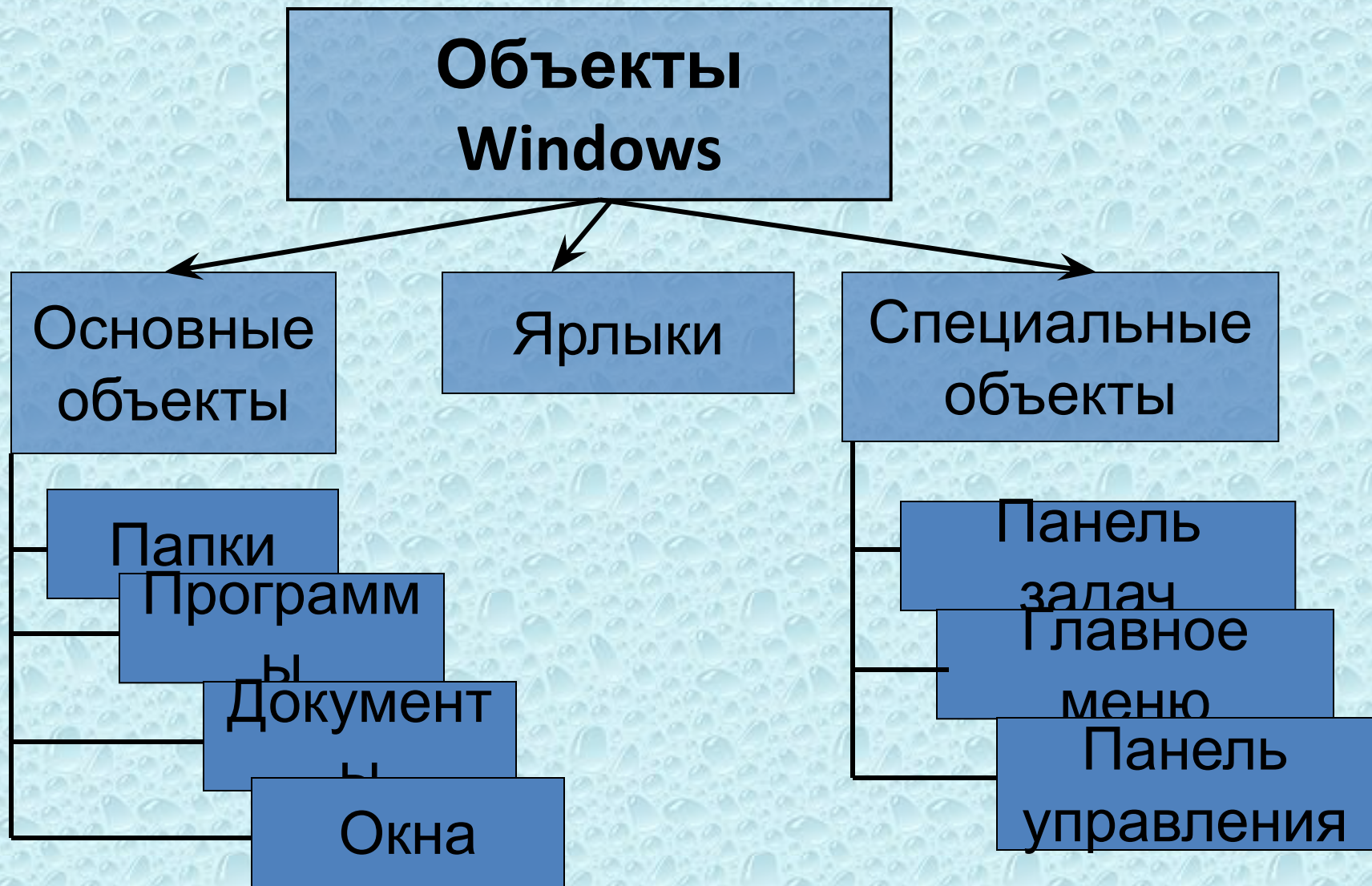
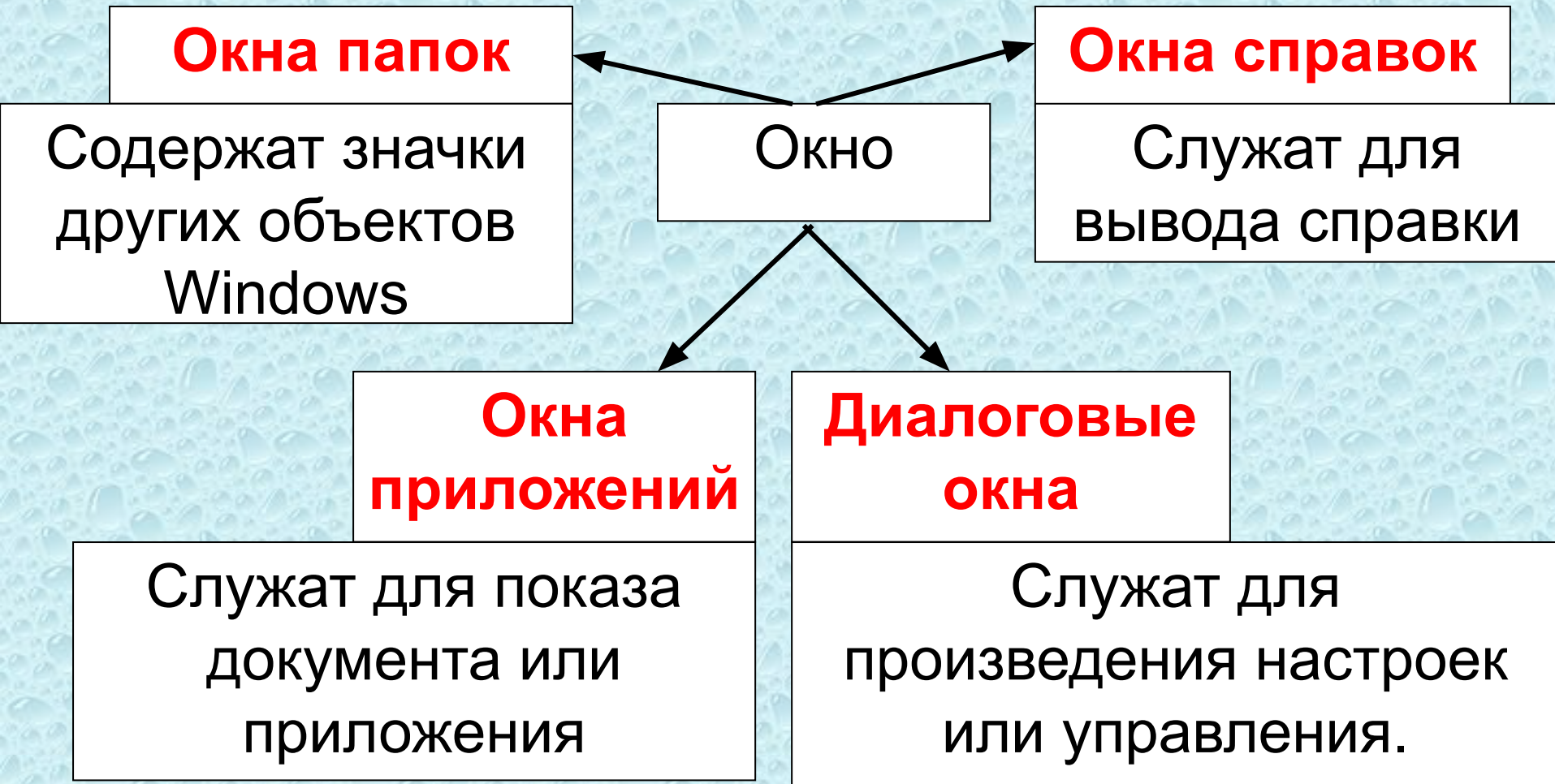


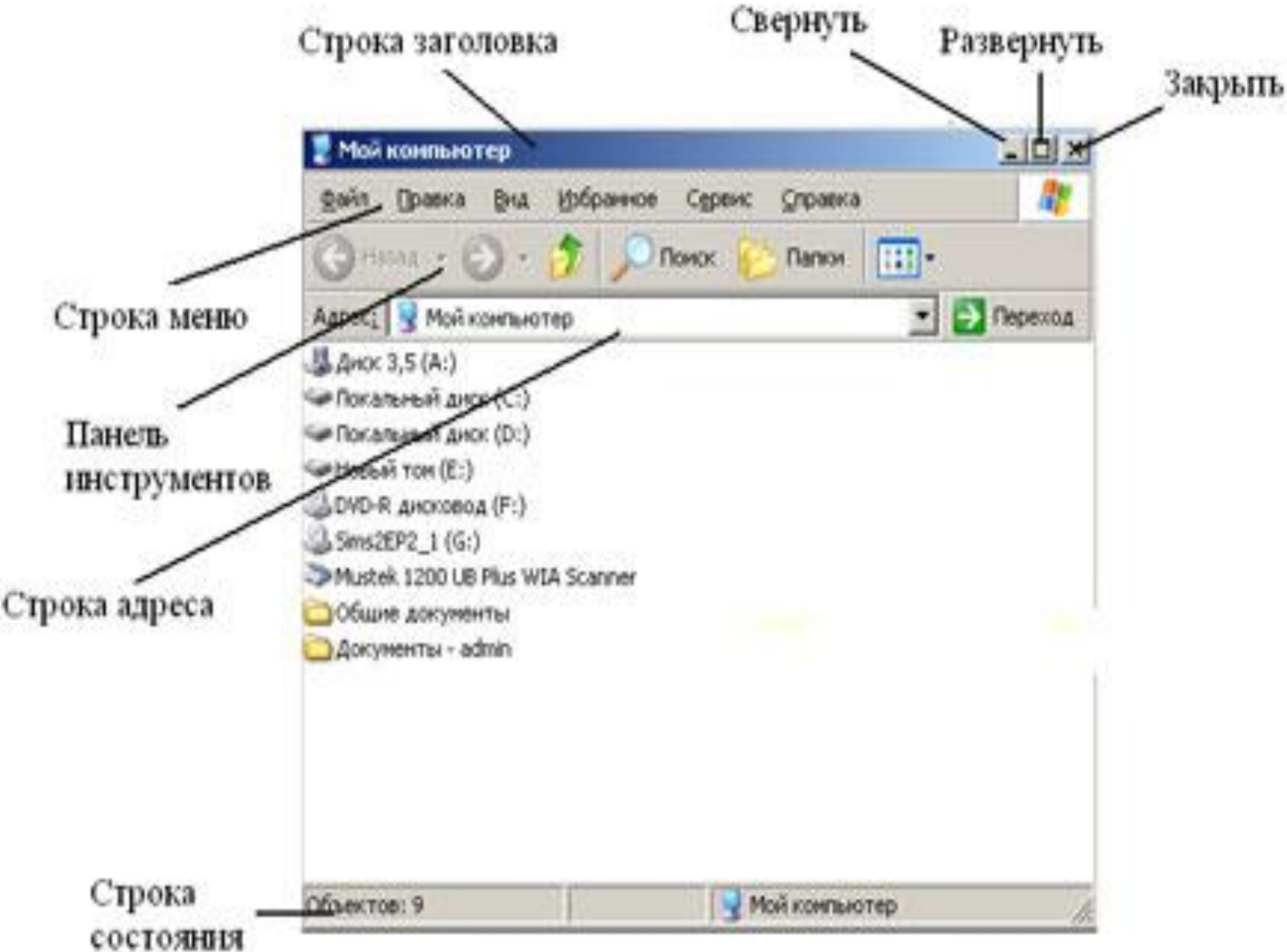
# Окна в Windows

# Объекты Windows



**Окно** - это просто прямоугольный сегмент экрана, чаще всего ограниченный рамкой.







Строка меню

Строка заголовка

Кнопки управления окном

Упорядочить | Вид | Открыть | Печать | Электронная почта | Запись на оптический диск

Имя	Дата изменения	Тип	Размер	К.
Манипуляторы для ввода информации.pptx	18.10.2012 13:39	Презентация Мис...	337 КБ	
ОС Windows12.pptx	28.10.2012 18:05	Презентация Мис...	76 КБ	
Память компьютера.pptx	18.10.2012 19:32	Презентация Мис...	2 055 КБ	
Персональный компьютер.pptx	29.09.2012 22:02	Презентация Мис...	400 КБ	
ПО компьютера-10ур.pptx	28.10.2012 16:05	Презентация Мис...	83 КБ	
Преобразование информации.pptx	15.09.2012 23:10	Презентация Мис...	249 КБ	
Самостоятельная работа 5ур.pptx	29.09.2012 15:33	Презентация Мис...	78 КБ	
Урок1.docx	09.09.2012 22:06	Документ Microsoft...	20 КБ	
Урок2.docx	10.09.2012 0:47	Документ Microsoft...	21 КБ	
Урок3.docx	15.09.2012 23:12	Документ Microsoft...	28 КБ	
Урок4.docx	13:11	Документ Microsoft...	28 КБ	
Урок5.docx	17:23	Документ Microsoft...	26 КБ	
Урок6.docx	17:55	Документ Microsoft...	28 КБ	
Урок7.docx	06.10.2012 23:26	Документ Microsoft...	1 576 КБ	
Урок8.docx	18.10.2012 13:47	Документ Microsoft...	23 КБ	
Урок9.docx	18.10.2012 19:36	Документ Microsoft...	1 791 КБ	
Урок10.docx	28.10.2012 12:21	Документ Microsoft...	26 КБ	
Урок11.docx	28.10.2012 16:07	Документ Microsoft...	2 470 КБ	
Урок12.docx	28.10.2012 19:14	Документ Microsoft...	26 КБ	

Рабочая область

Строка состояния

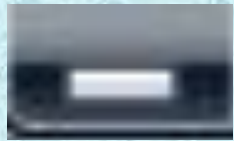
Полосы прокрутки

Урок12.docx  
Документ Microsoft Office Word  
Заголовок: Добавьте заголовок  
Авторы: Лёка

Размер: 25,4 КБ  
Дата изменения: 28.10.2012 19:14  
Ключевые слова: Добавьте ключевое сл...  
Категории: Добавьте категорию

Состояние: Добавьте текст  
Тип содержимого: Добавьте текст  
Число страниц: 4

Для изменения варианта представления окна применяются кнопки в правой части зоны заголовков окна со значками:

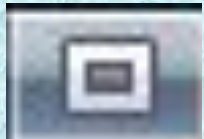


свернуть окно в надпись на Панели

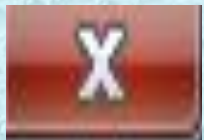
задач;



развернуть окно до полного экрана;



восстановить нормальный размер



окна;

закрыть окно (завершить работу

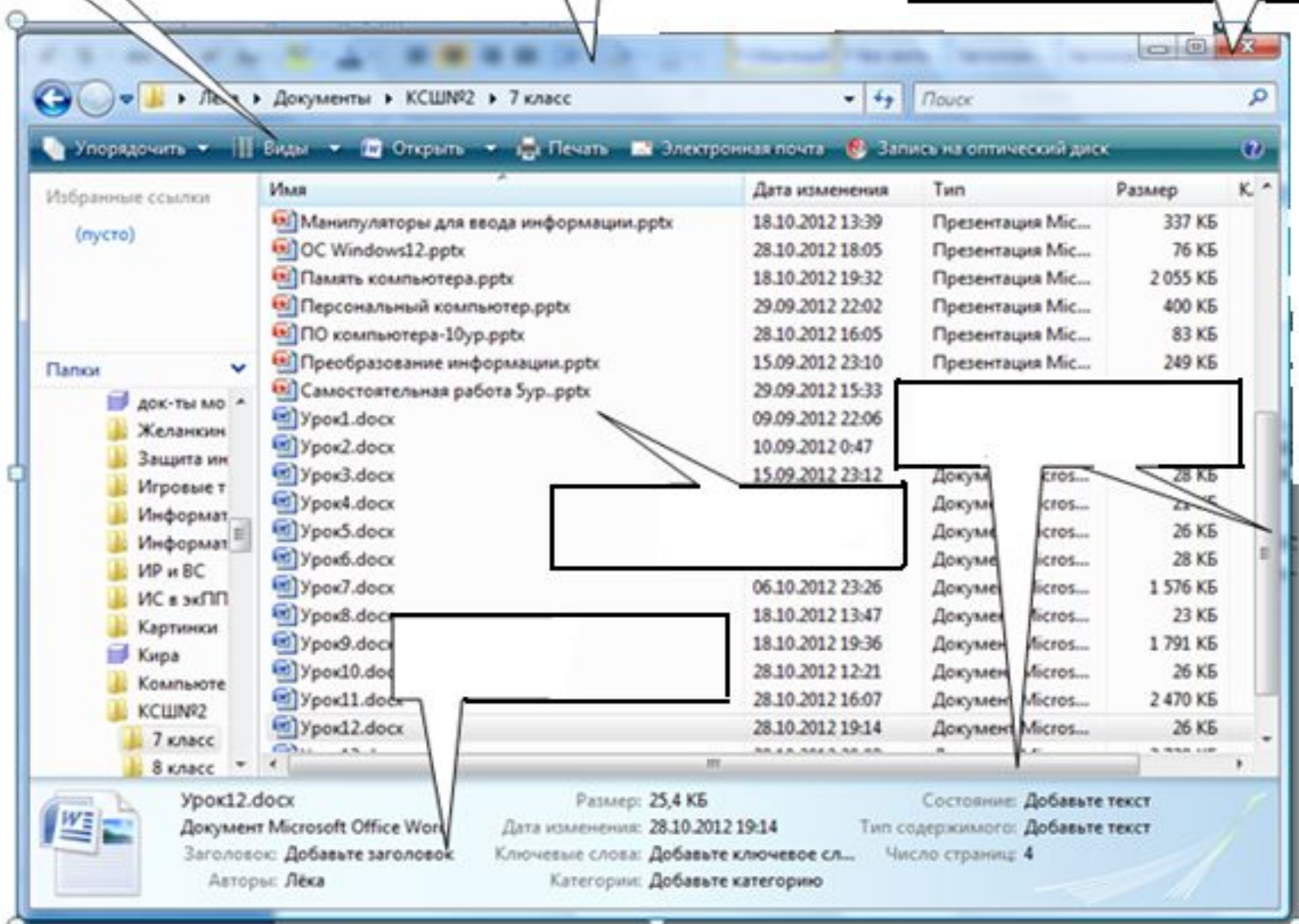
приложения).

В любой момент можно работать только с одним окном, которое называется **активным**.

*Активное окно всегда располагается поверх других окон, и его заголовок выделен цветом.*

**Полосы прокрутки** появляются, если содержимое папки нельзя полностью отобразить в рабочей области окна.







# Домашнее задание

- Арман – ПВ, стр., читать
- Атамура, стр. 53-61, читать