

**Программное
обеспечение
компьютера.
Операционная система**

Программное обеспечение —
совокупность всех программ компьютера.



Операционная система (ОС) — комплекс программ, обеспечивающих взаимодействие всех аппаратных и программных частей компьютера между собой и взаимодействие пользователя и компьютера.

Задачи ОС:

- ✓ Обеспечение совместного функционирования всех аппаратных устройств компьютера.
- ✓ Представление пользователю доступа к ресурсам компьютера.

Операционная
система

```
graph TD; OS[Операционная система] --> Ядро[Ядро]; OS --> Драйверы[Драйверы]; OS --> Интерфейс[Интерфейс];
```

The diagram illustrates the components of an operating system. At the top is a blue box labeled 'Операционная система' (Operating System). Three green arrows point downwards from this box to three separate blue boxes: 'Ядро' (Kernel) on the left, 'Драйверы' (Drivers) in the center, and 'Интерфейс' (Interface) on the right. Below the 'Интерфейс' box is a small letter 'с'.

Ядро

Драйверы

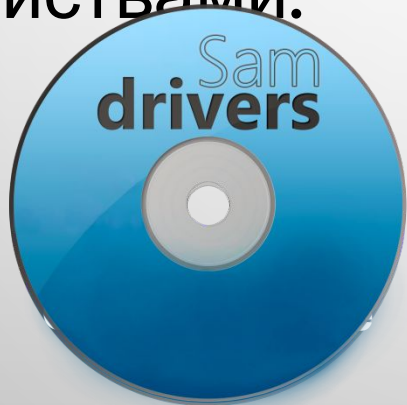
Интерфейс

с

Ядро — часть ОС, которая управляет всеми операциями, связанными с процессами.



Драйвер — программы, управляющие устройствами.



Интерфейс — это оболочка, с помощью которой пользователь общается с компьютером.

Интерфейс

```
graph TD; A[Интерфейс] --> B[Пользовательски]; A --> C[Графический]
```

Пользовательски

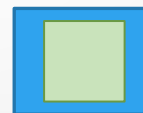
й

Графический

Пользовательский интерфейс — это совокупность правил и приемов, создаваемых программой, с помощью которых пользователь управляет ею.



– Приостановить



– Остановить



– Воспроизвести

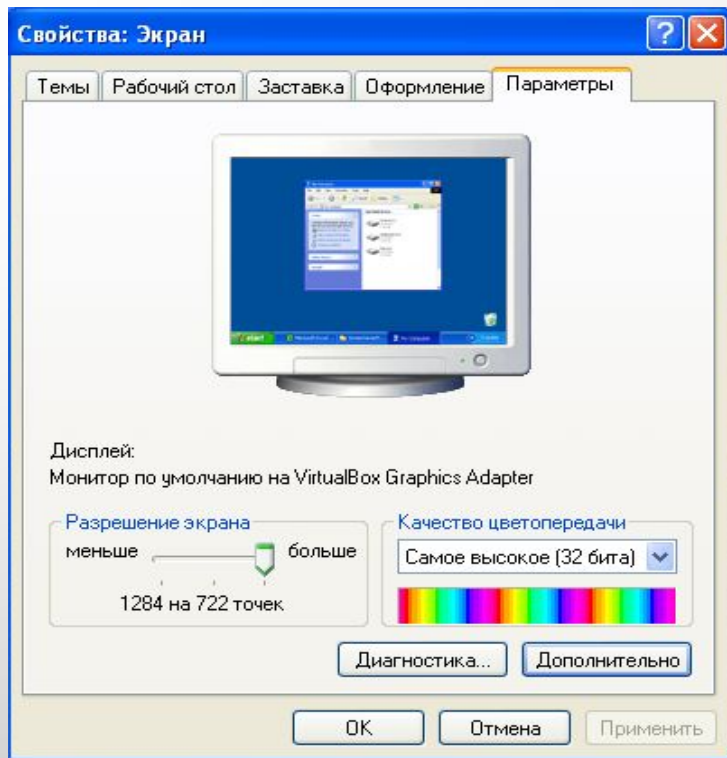


– Перемотка
назад



– Перемотка
вперед

Графический интерфейс
— это комплекс программных средств, позволяющий пользователю ориентироваться в программной среде Windows.



Утилита — служебные программы для проверки и настройки компьютера:



- ★ Разбивка диска
- ★ Форматирование диска
- ★ Тестирование диска
- ★ Редактирование реестра
- ★ Проверка соединения

Справочная система предназначена для получения максимально точной информации о функционировании ОС и ее модулей.

Установка и загрузка ОС

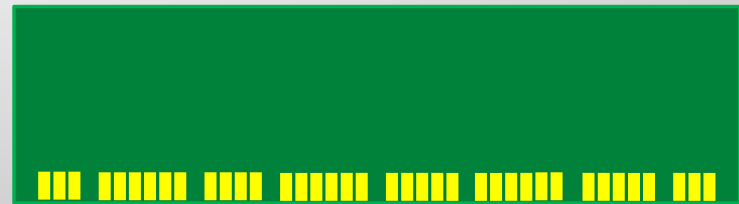
1. Установка ОС



Системный диск

2. Загрузка файлов ОС

Системный диск

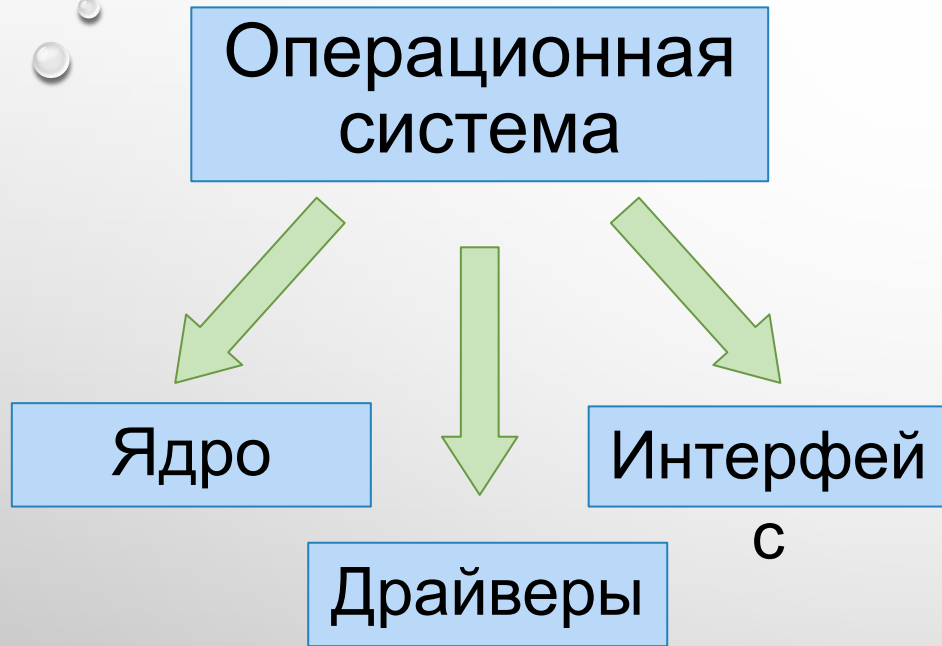


Программное обеспечение — совокупность всех программ компьютера.

Операционная система (ОС) — комплекс программ, обеспечивающих взаимодействие всех аппаратных и программных частей компьютера между собой и взаимодействие пользователя и компьютера.

Задачи ОС:

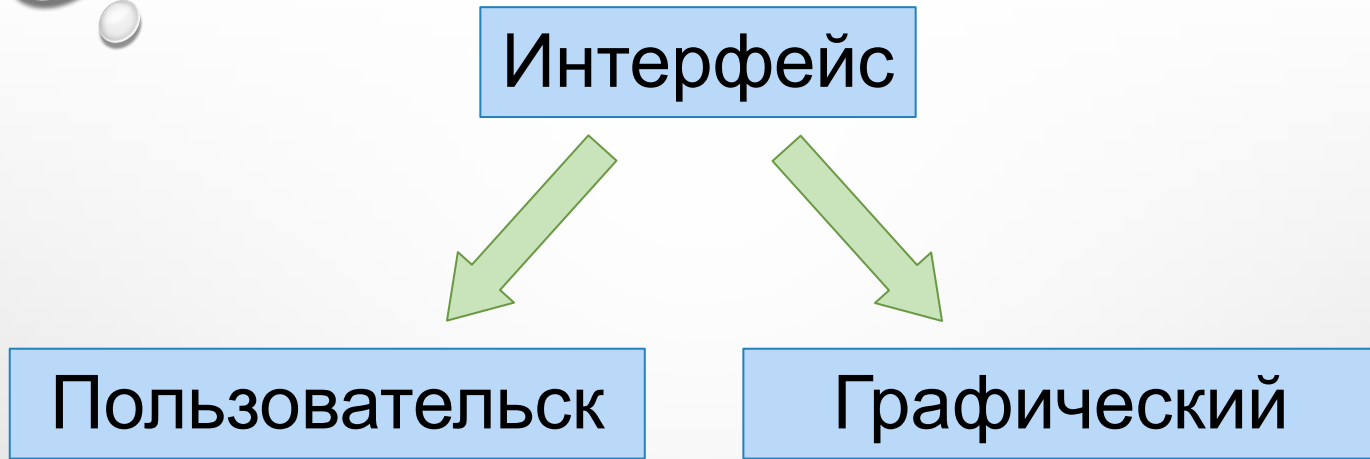
- ✓ Обеспечение совместного функционирования всех аппаратных устройств компьютера.
- ✓ Представление пользователю доступа к ресурсам компьютера.



Ядро — часть ОС, которая управляет всеми операциями, связанными с процессами.

Драйвер — программы, управляющие устройствами.

Интерфейс — оболочка, с помощью которой пользователь общается с компьютером.



Пользовательский интерфейс — это совокупность правил и приемов, создаваемых программой, с помощью которых пользователь управляет ею.

Графический интерфейс — это комплекс программных средств, позволяющий пользователю ориентироваться в программной среде Windows.