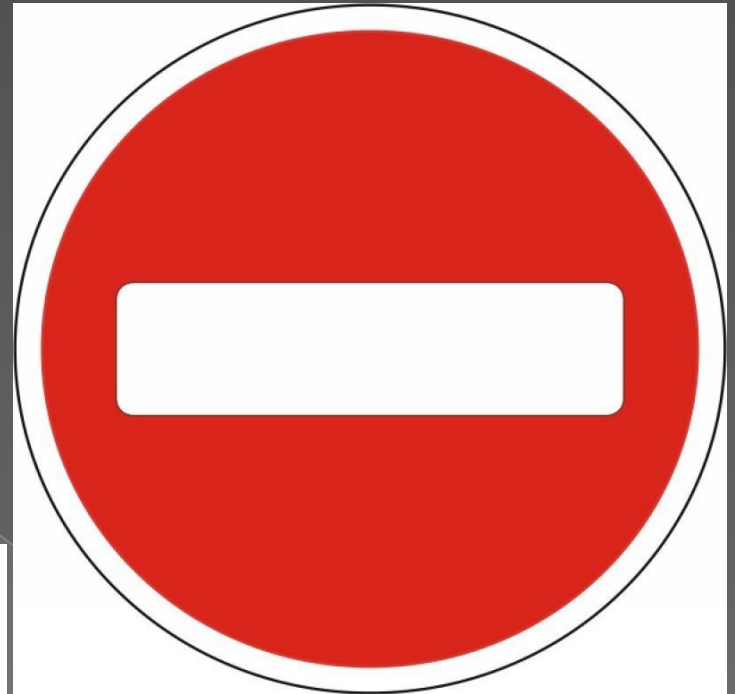


Знаковые системы

Форма знаков

● Зрительные

А	Б	В	Г	Д	Е	Ё	Ж	З	И	Й
1	2	3	4	5	6	7	8	9	10	11
К	Л	М	Н	О	П	Р	С	Т	У	Ф
12	13	14	15	16	17	18	19	20	21	22
Х	Ц	Ч	Ш	Щ	Ъ	Ы	Ь	Э	Ю	Я
23	24	25	26	27	28	29	30	31	32	33



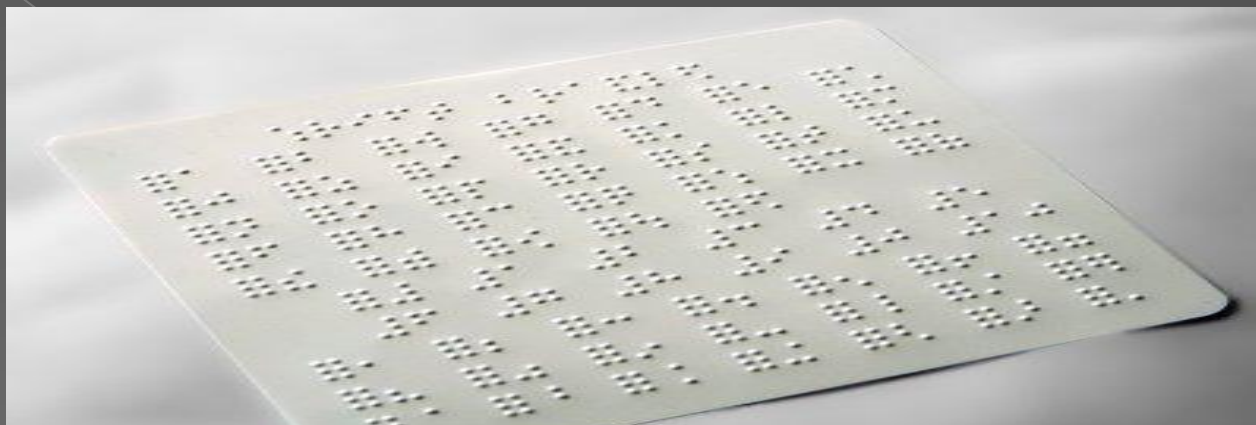
Форма знаков

● Слуховые



Форма знаков

● Осязательные знаки



Осязательные знаки

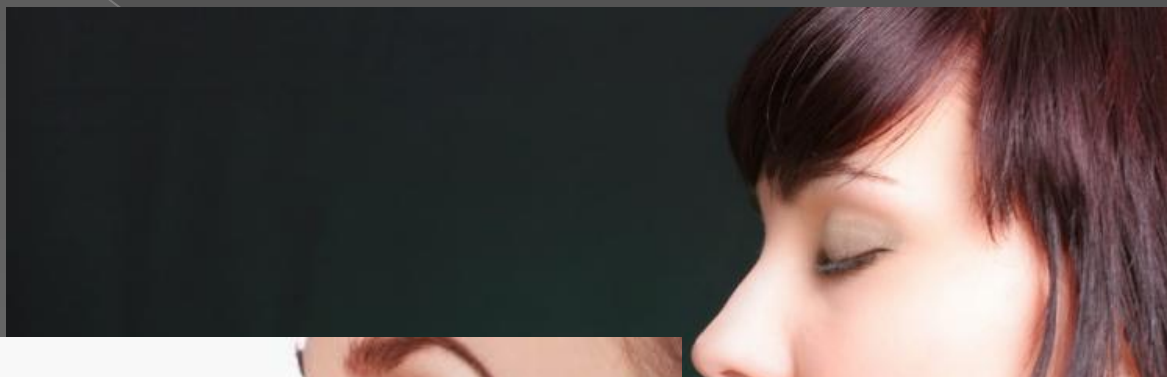
● Азбука Брайля

А	З	П	Ч
Б	И	Р	Ш
В	Й	С	Щ
Г	К	Т	Ь
Д	Л	У	Ы
Е	М	Ф	Ъ
Ё	Н	Х	Э
Ж	О	Ц	Ю
			Я

АРБУЗ	БИЛЕТ	ВАГОН
ЖЕЗЛ	МЕТРО	ФРАЗА
ХМЕЛЬ	ЦАПЛЯ	ЧАШКА
ЩЁТКА	ВЫДРА	ПОЭТ
ВЬЮН	РУЧЕЙ	СЪЕЗД

Форма знаков

● Обонятельные знаки



Форма знаков

● ВКУСОВЫЕ ЗНАКИ



- ⦿ Для передачи информации на большие расстояния используются знаки в форме СИГНАЛОВ.
- ⦿ Знаки отображают объекты
окружающего мира или
ПОНЯТИЯ.



Знаки

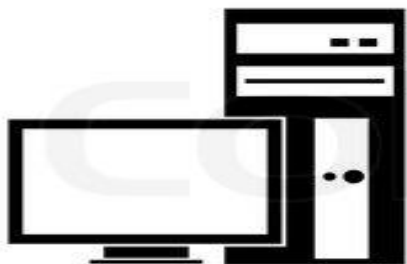
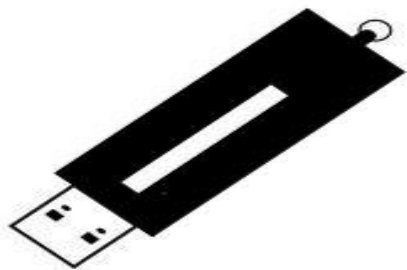


Иконические (имеют форму отображаемого объекта)

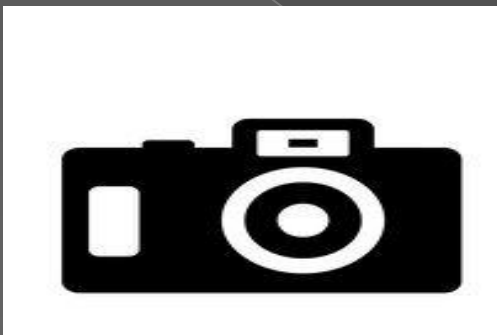
Символы (знаки, для которых связь между формой и объектом устанавливаются по общепринятому соглашению)



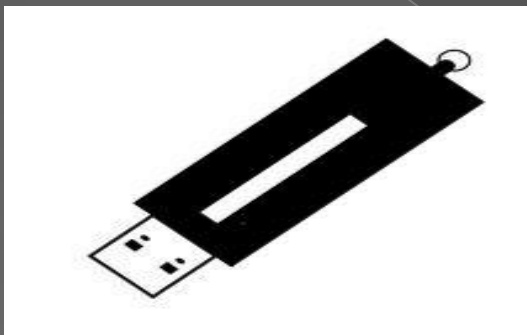
Иконические знаки



Иконические знаки



ИКОНИЧЕСКИЕ ЗНАКИ



СИМВОЛЫ



Знаки и знаковые системы

- Знаковая система определяется множеством всех входящих в нее знаков (алфавитом) и правилами оперирования над этими знаками.



Виды знаковых систем

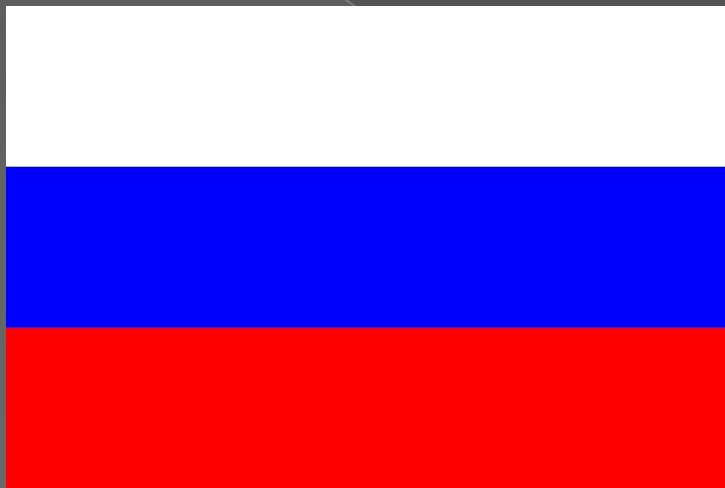
Естественные
языки

Формальные
языки

Генетический
алфавит

Двоичная
знаковая
система

Естественные языки



Формальные языки

КАТЮША

Слова М. ИСАКОВСКОГО

Музыка М. БЛАНТЕРА

Не скоро

1. Рас - цве - та - ли яб - ло - ни и гру - ши,
по - плы - ли ту - ма - ны над ре - кой.
Вы - хо - ди - ла на бе - рег Ка - тю - ша,
на вы - со - кий бе - рег, на кру - той,
вы - хо - ди - ла на бе - рег Ка - тю - ша,
на вы - со - кий бе - рег, на кру - той.

Генетический алфавит
используется живыми
организмами.





- Придумать свою знаковую систему.