

Графическое представление данных

Урок 8 класс
Учитель информатики
МБОУ «Насадская ООШ»
Смирнягина О.А.

Одним из свойств
электронных таблиц является
возможность графического
представления числовой
информации,
содержащейся в таблице

Графический режим работы табличного процессора

- Позволяет представить числовую информацию в виде различных диаграмм, графиков.
- Графическая обработка придаёт наглядность числовым зависимостям, обозримость результатам расчётов.

Диаграмма – это средство наглядного графического изображения информации, предназначенное для сравнения нескольких величин или нескольких значений одной величины, слежения за изменением их значений.

Типы диаграмм

наиболее распространённые

- Круговая диаграмма
- Кольцевая диаграмма
- Линейная (или линейчатая) диаграмма
- Гистограмма.
- График

Менее распространённые

- Лепестковая диаграмма
- Точечная диаграмма

Типы диаграмм

наиболее распространённые

- **Круговая диаграмма**
- Кольцевая диаграмма
- **Линейная (или линейчатая) диаграмма**
- **Гистограмма.**
- График

Менее распространённые

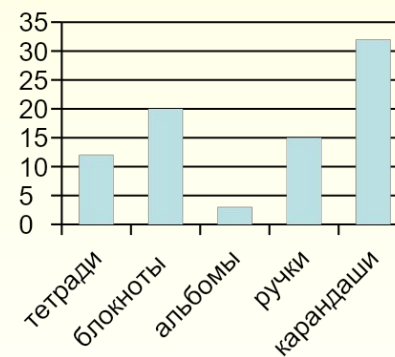
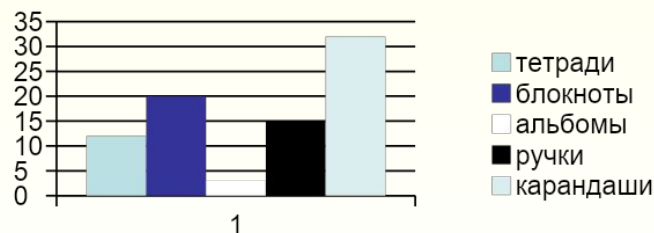
- Лепестковая диаграмма
- Точечная диаграмма

Алгоритм построения диаграммы

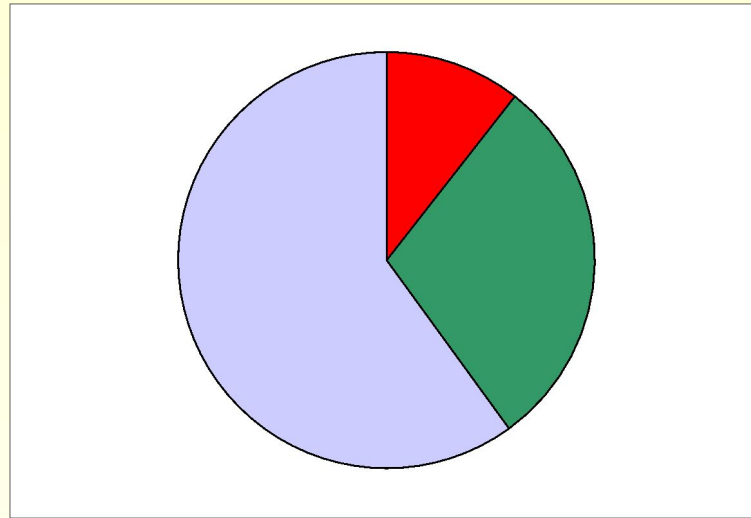
При графической обработке числовой информации с помощью табличного процессора следует:

1. Указать область данных (блок клеток), по которым будет строиться диаграмма;
2. Определить последовательность выбора данных (по строкам или по столбцам) из выбранного блока клеток.

тетради	
A	B
Канцтовары	
наименование	количество
тетради	12
блокноты	20
альбомы	3
ручки	15
карандаши	32



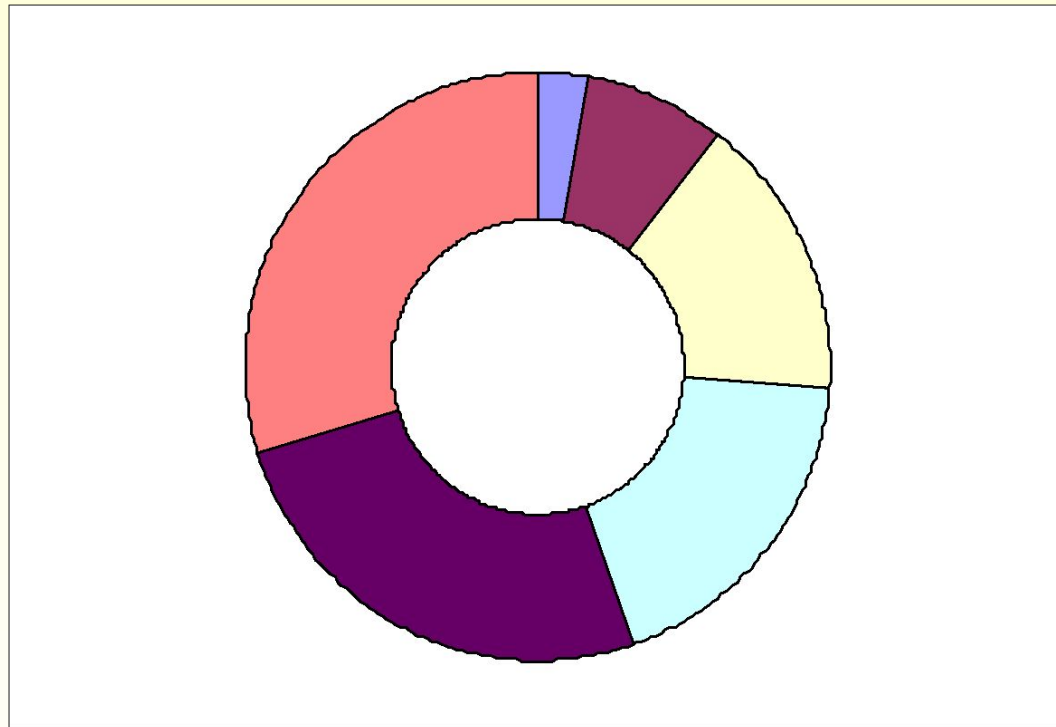
Круговая диаграмма



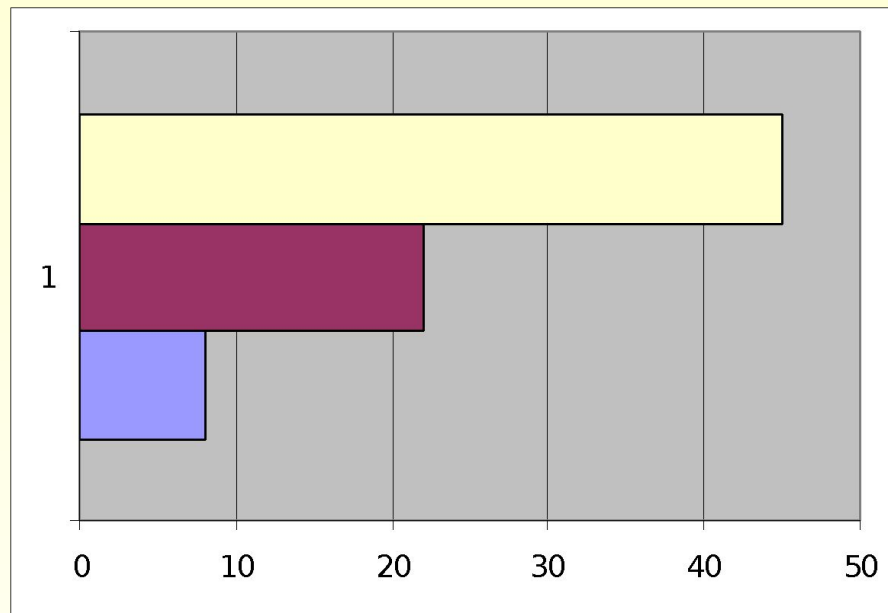
Служит для сравнения нескольких величин в одной точке. Особенно полезна, если величины в сумме составляют нечто целое (100%)



Кольцевая диаграмма



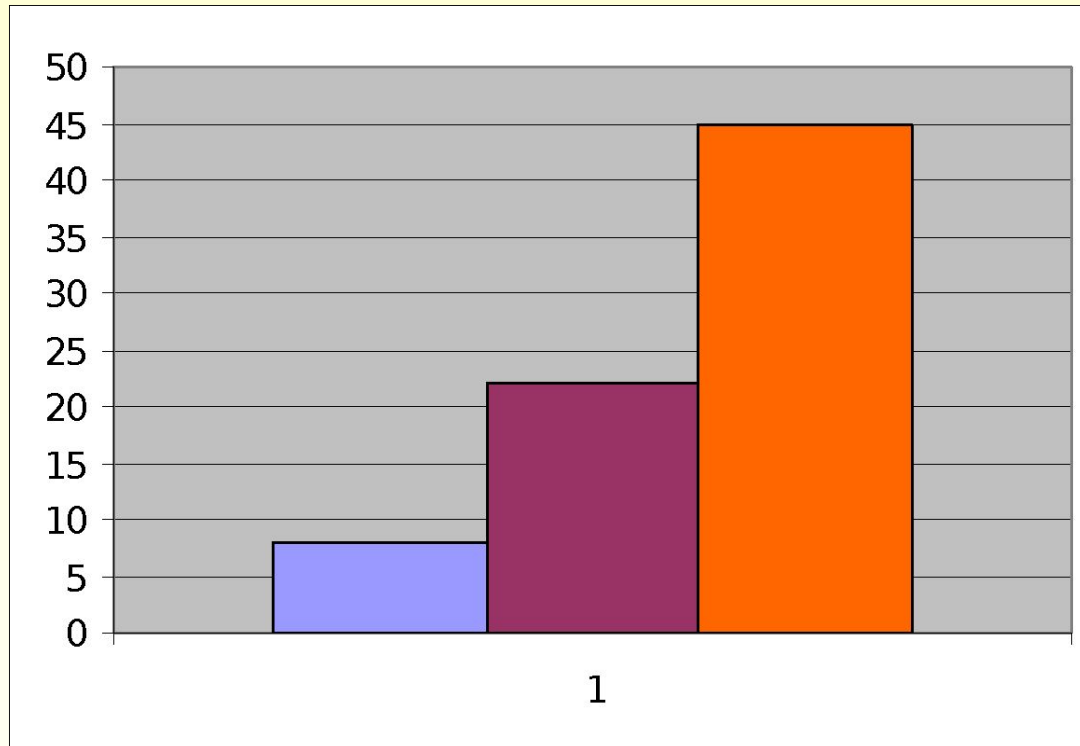
Линейная (или линейчатая) диаграмма



Служит для того, чтобы проследить за изменением нескольких величин при переходе от одной точки к другой.



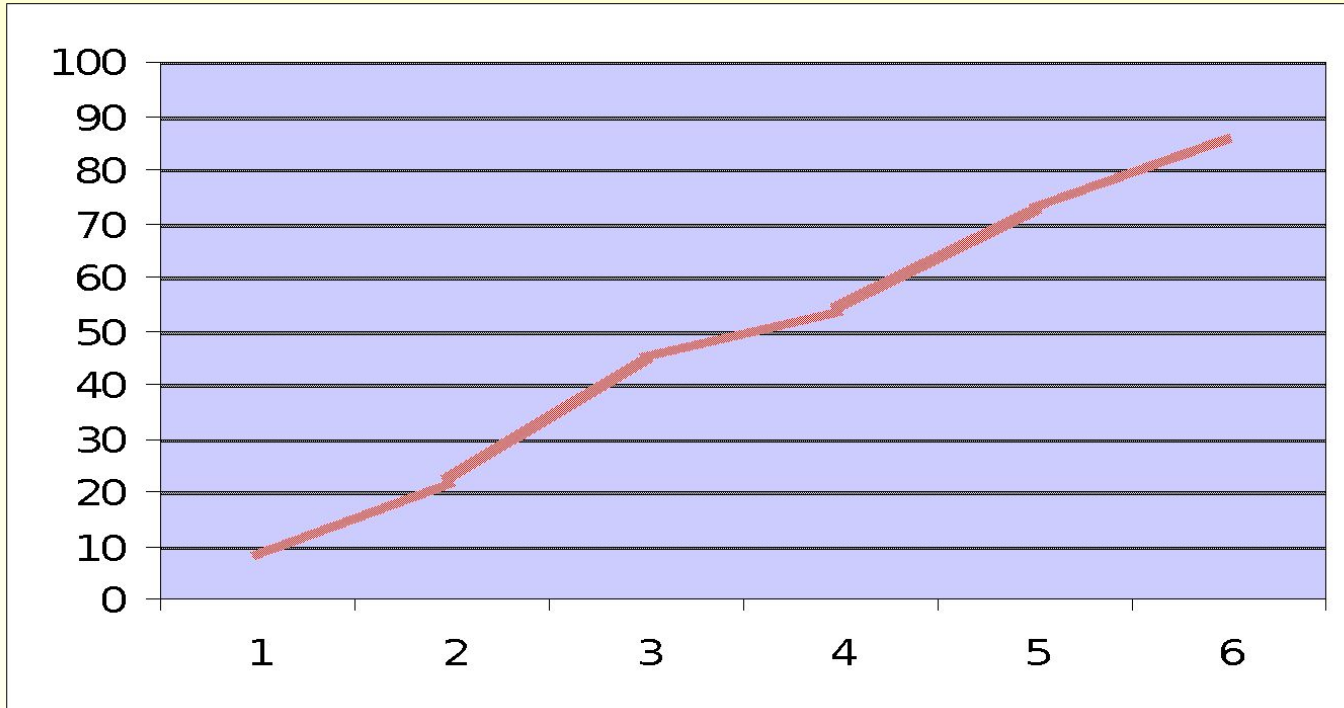
Гистограмма.



Служат для сравнения нескольких величин в
нескольких точках



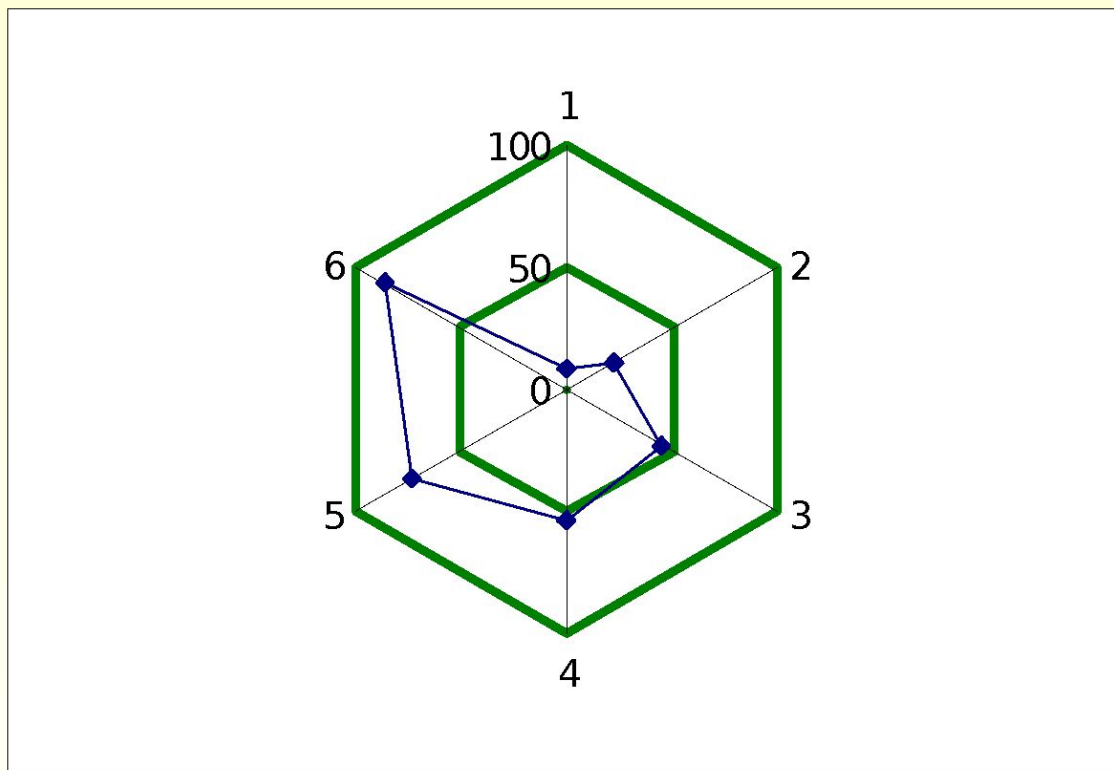
График



Служит для отображения зависимости одной величины от другой



Лепестковая диаграмма



Точечная диаграмма

