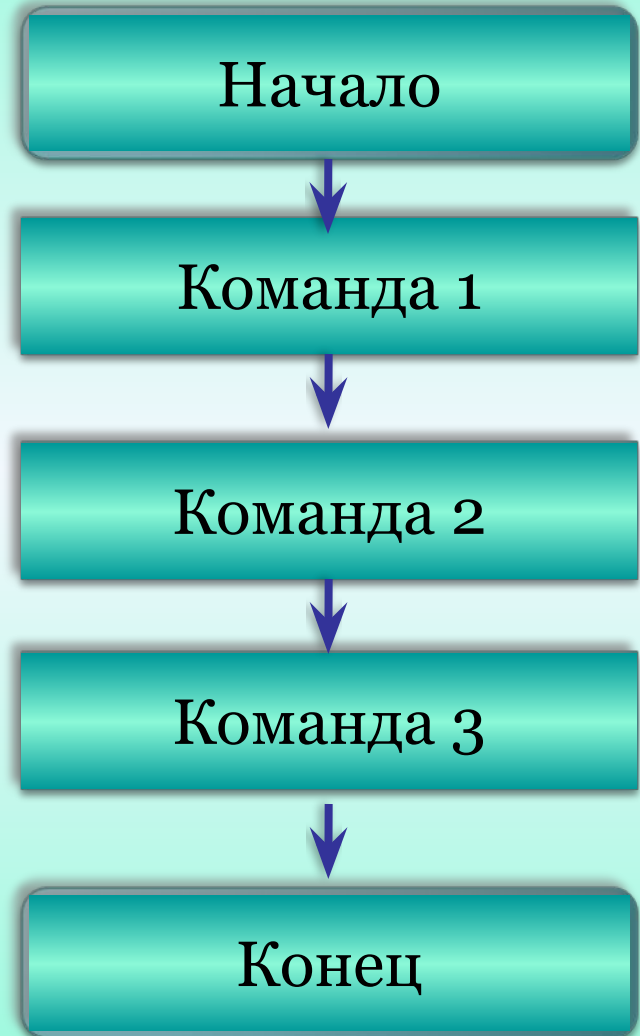


Алгоритмы с ветвлениями и циклами

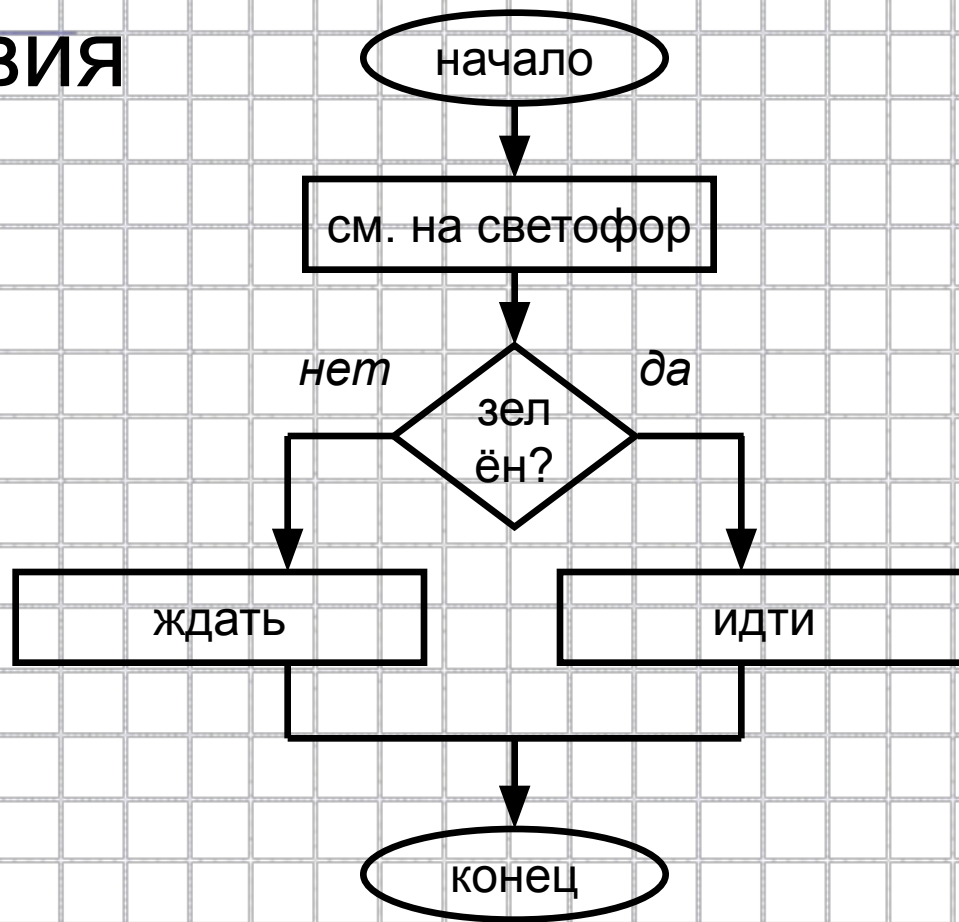
Повторение



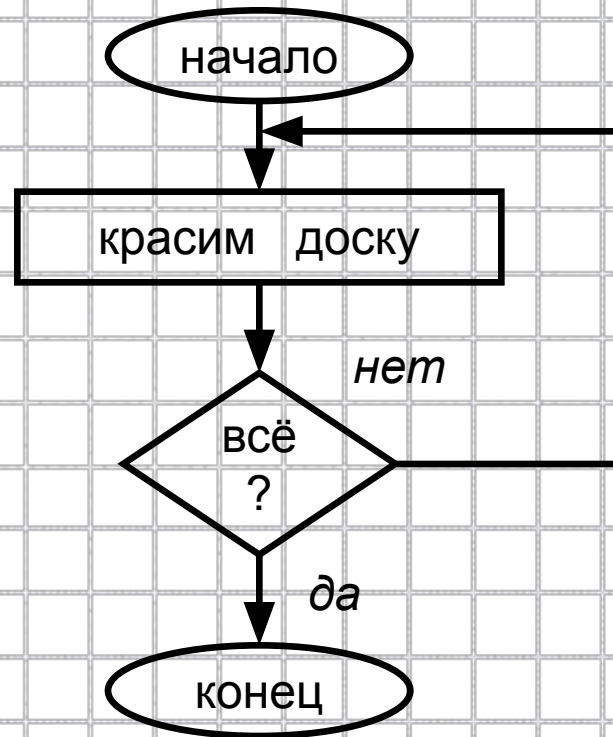
АЛГОРИТМ – ЭТО
ПОСЛЕДОВАТЕЛЬНОСТЬ ШАГОВ,
КОТОРЫЕ ВЫПОЛНЯЮТСЯ
ПО ПОРЯДКУ ДЛЯ ДОСТИЖЕНИЯ
ПОСТАВЛЕННОЙ ЦЕЛИ.
КАЖДЫЙ ШАГ НАЗЫВАЕТСЯ **КОМАНДОЙ**.



Ветвление – это выбор одного из двух вариантов для продолжения действия



Цикл – это группа команд,
которая выполняется несколько
раз



АЛГОРИТМ

Линейный

С

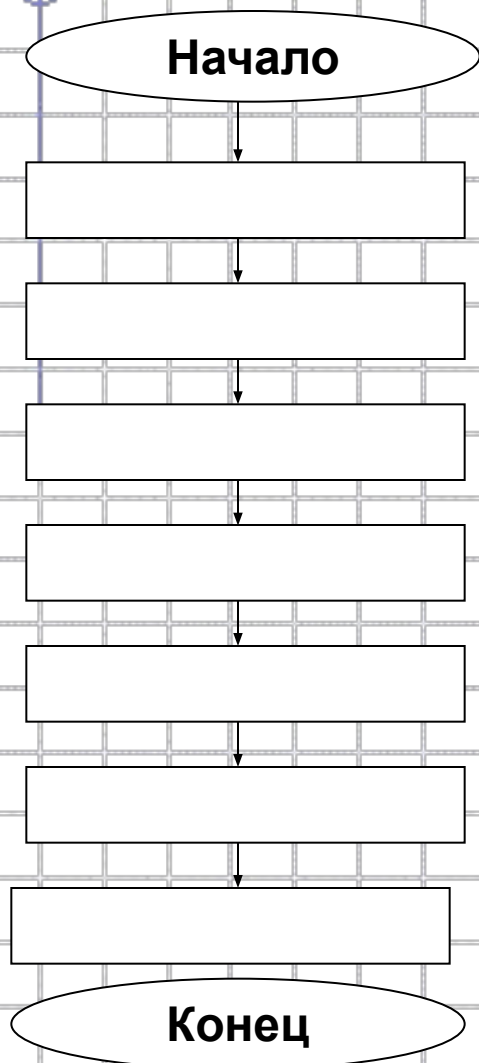
ветвлением

С

ЦИКЛОМ



Помогите Винни-Пуху подкрепиться



Вымой лапы

Открой кран

Сядь за стол

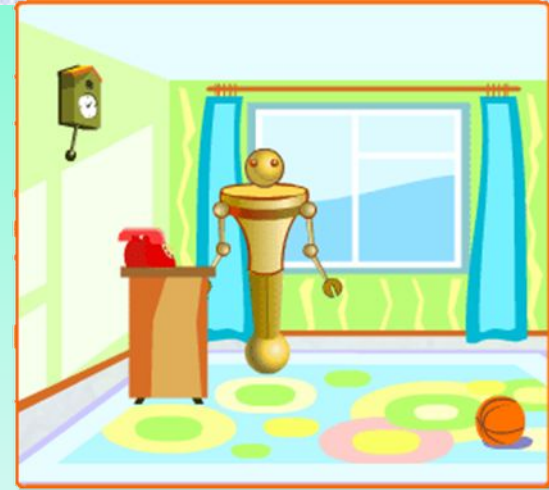
Закрой кран

**Вытри лапы
полотенцем**

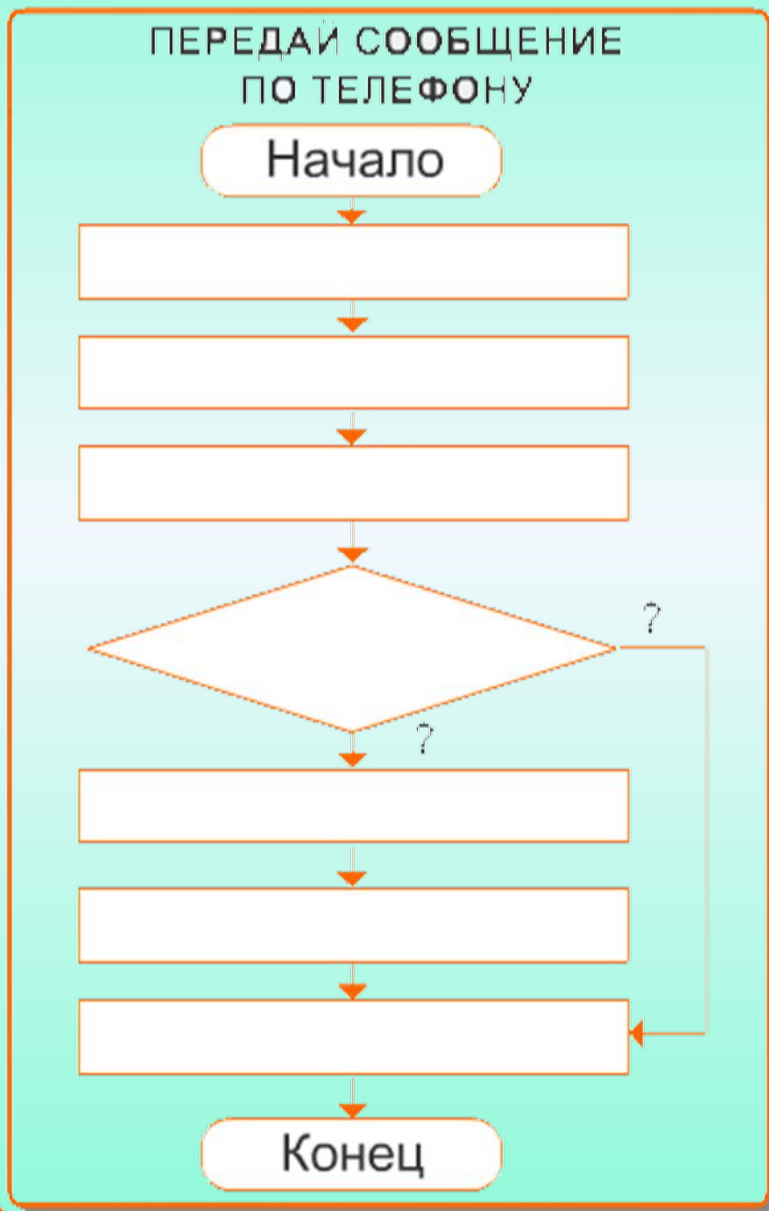
Съешь мед

Возьми ложку

оставь в нужном порядке пропущенные команды в алгоритме для робота



ПОСМОТРИ



- 1 Положи трубку
- 2 Дождись гудка
- 3 Дождись ответа
- 4 Набери номер
- 5 Гудки длинные?
- 6 Передай сообщение
- 7 Сними трубку
- 8 Да
- 9 Нет

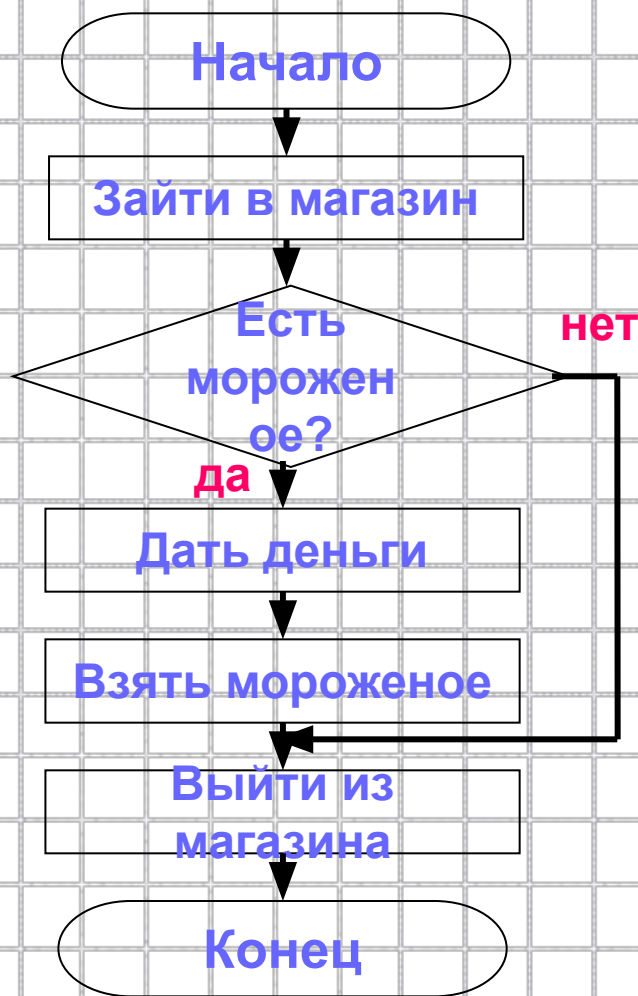
МОЛОДЦЫ!

Задание: определите тип и дайте название каждому алгоритму.

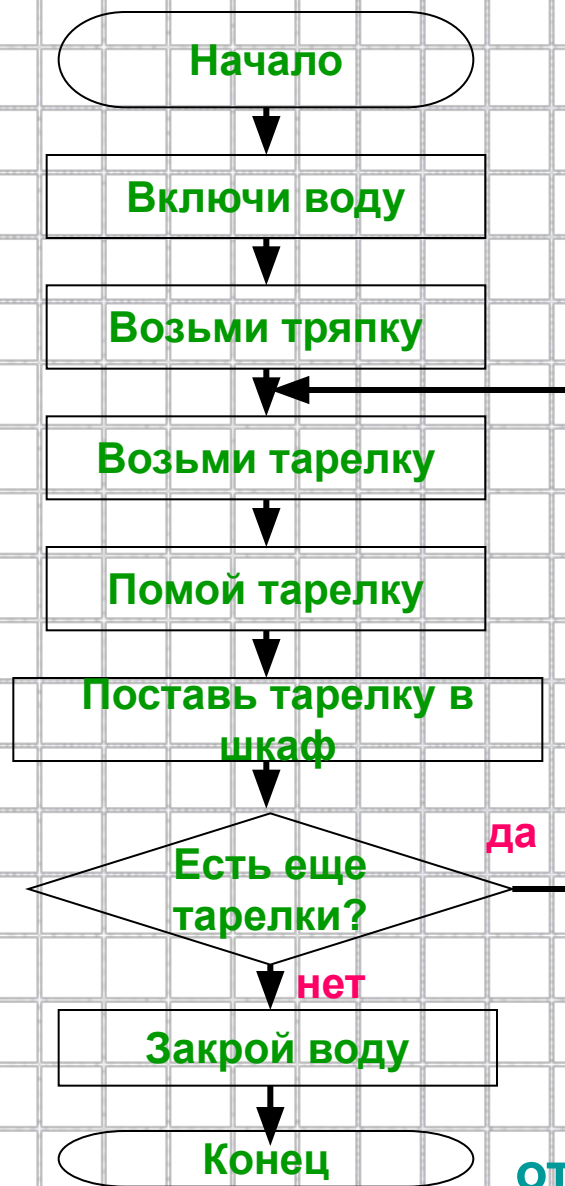
№1



№2

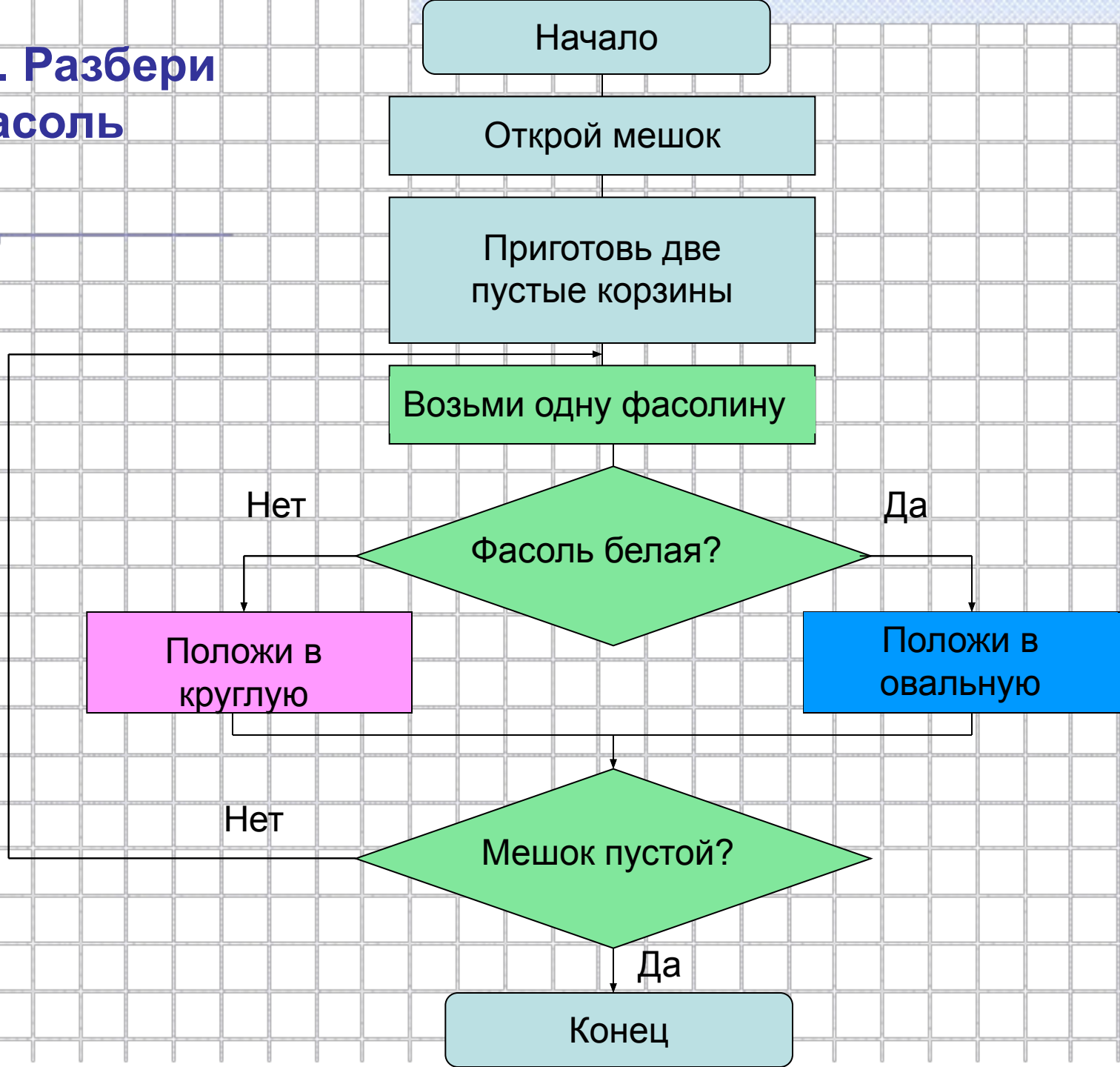


№3



ОТВЕТ

20. Разбери фасоль



19. Набери грибов

