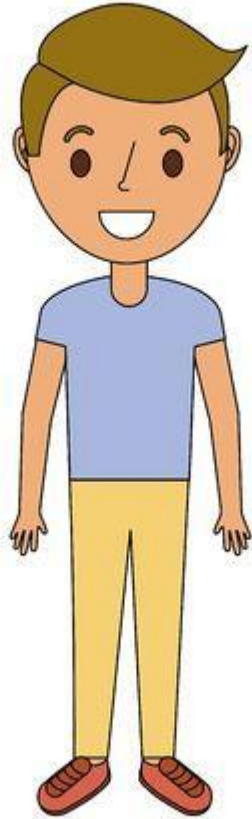


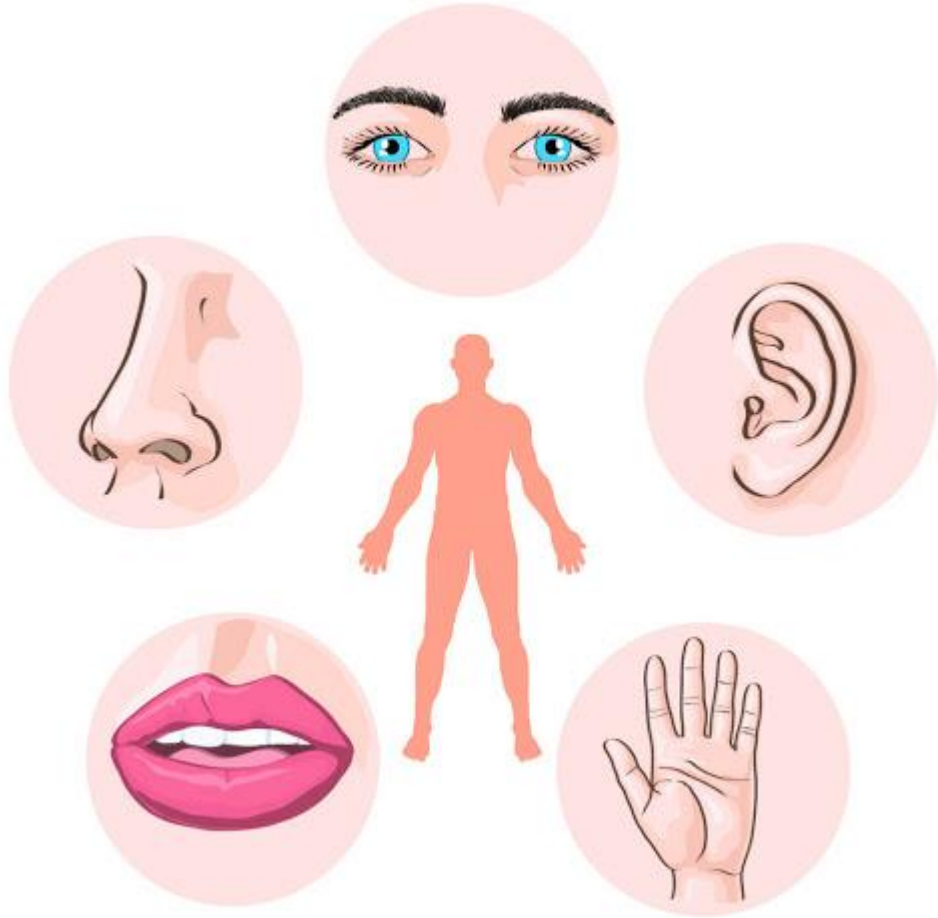


Архитектура ПК

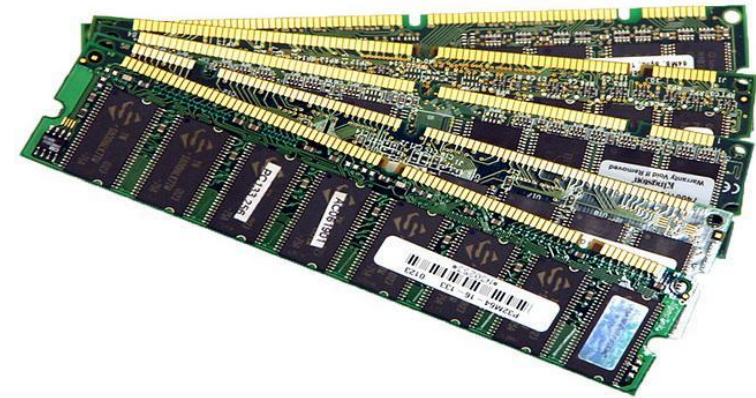
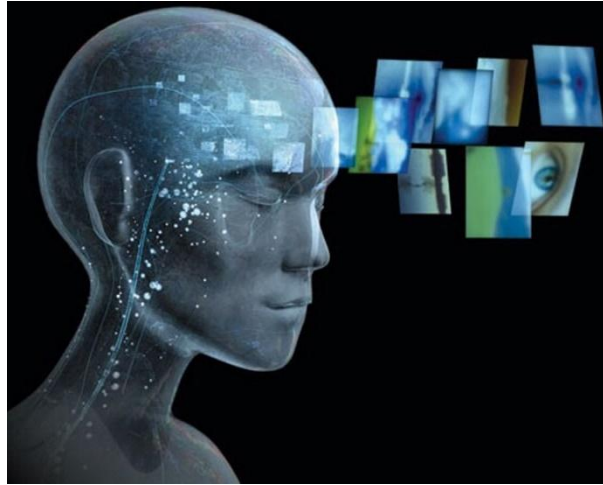
Человек и компьютер



Получение информации



Сохранение информации



Обработка информации



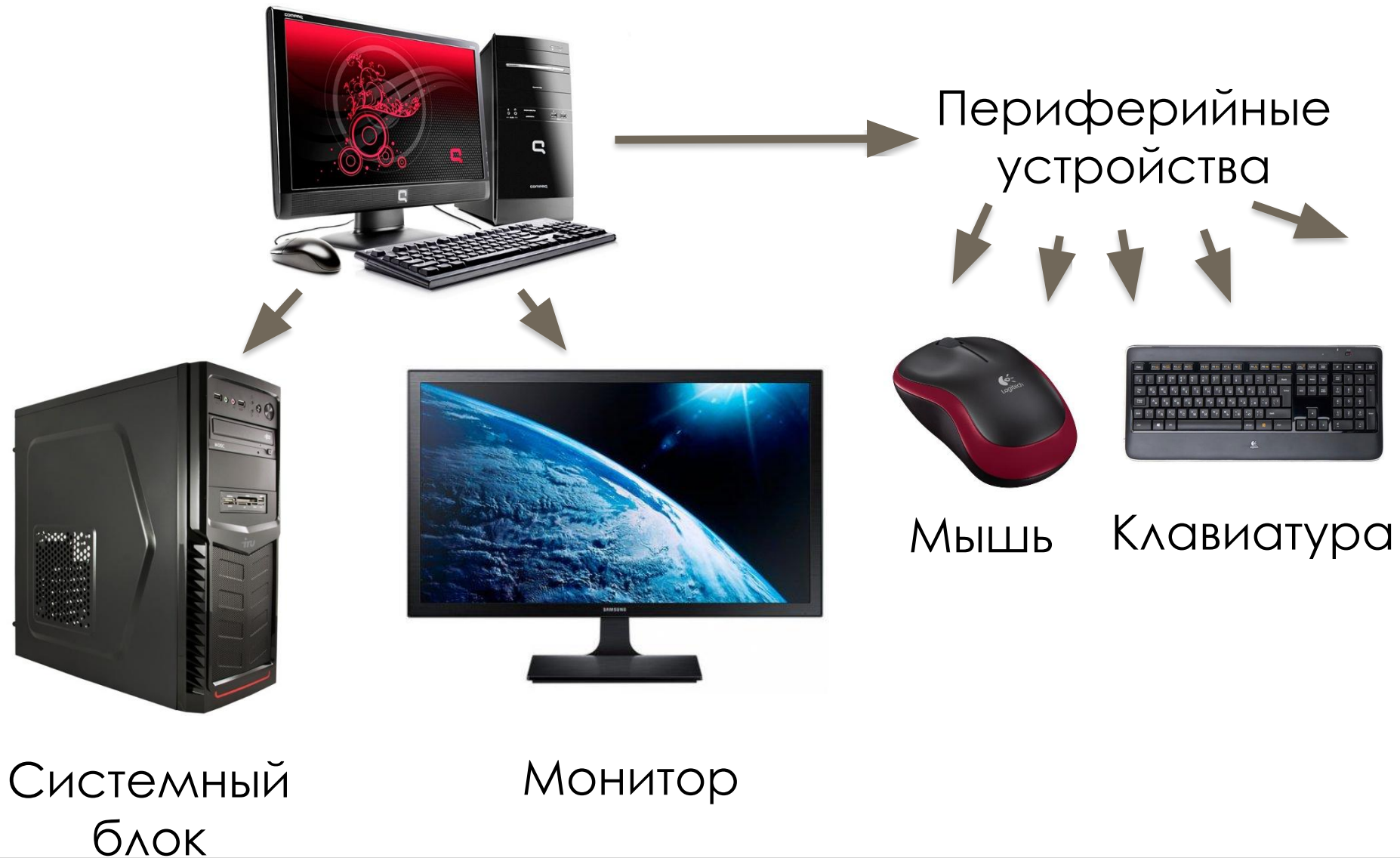
Передача информации



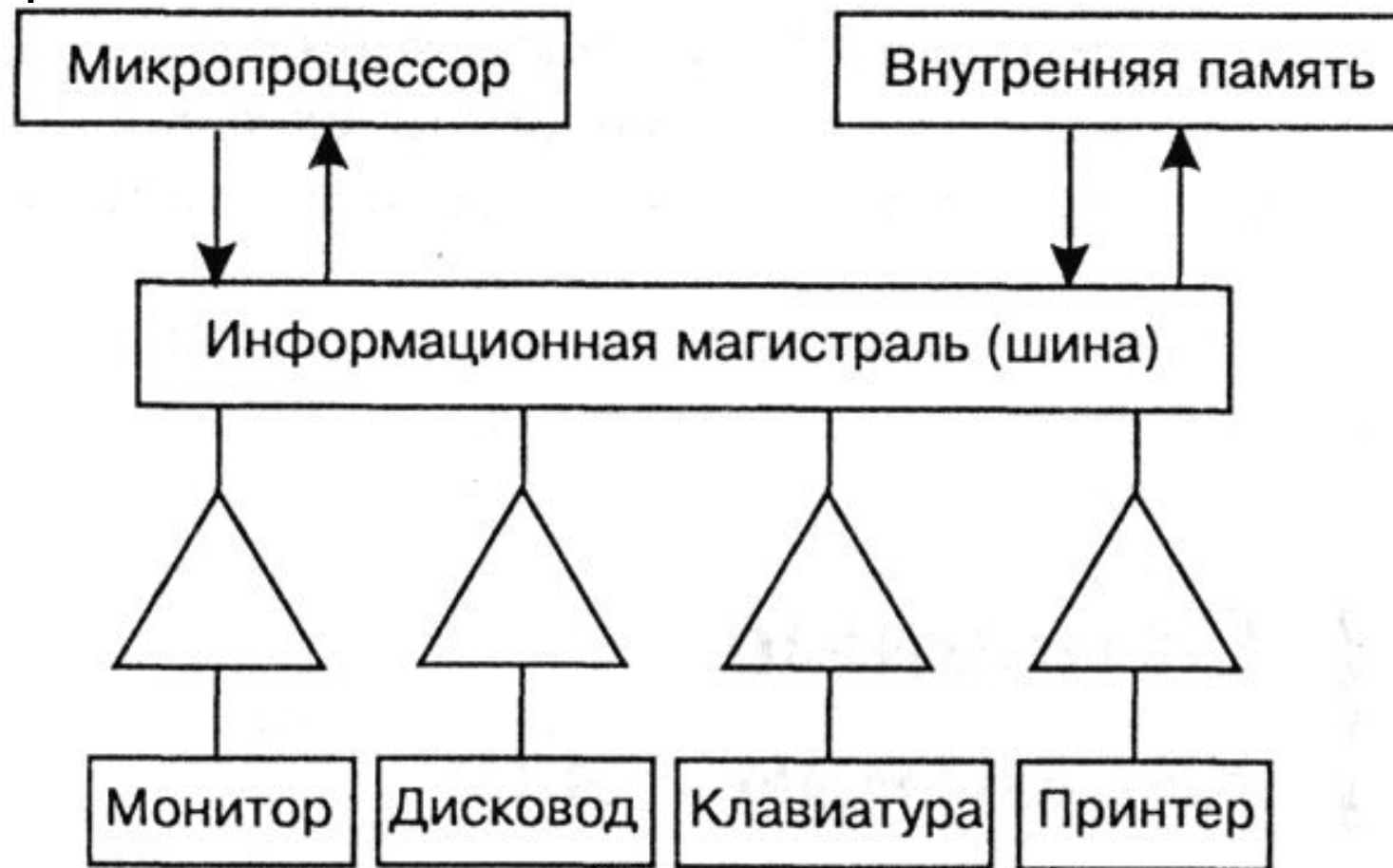
Необходимы ли другие части компьютера
или органы человека для работы с
информацией?



Персональный компьютер



Магистральный принцип взаимодействия устройств компьютера



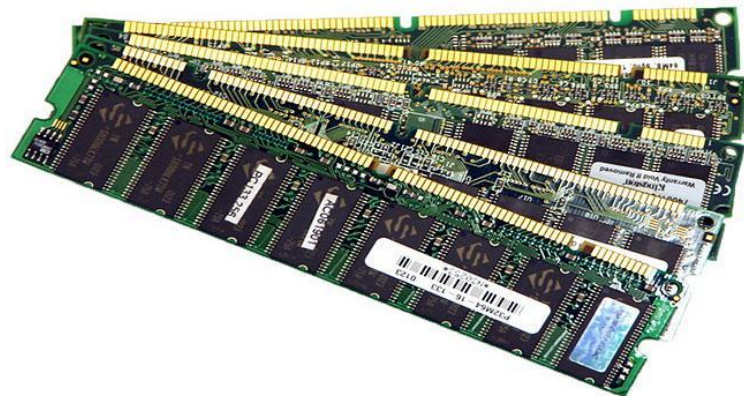
Основные характеристики процессора

- 1. Тактовая частота.** Чем выше тактовая частота, тем выше скорость работы процессора. Измеряется в ГГц (ГигаГерцы). Например, 2,2ГГц.
- 2. Разрядность.** Определяет объем данных обрабатываемых за единицу времени. Измеряется в битах. Например, 32 бита или 64 бита.



Основные характеристики внутренней памяти

1. **Объем оперативной памяти.** (8 ГБайт, 16 Гбайт).
2. **Объём кэш памяти.** Кэш память – самая быстродействующая внутренняя память компьютера. Расположена рядом с процессором или встроена в него. (До 1 Мбайта)



Вспомним, что изучили

1. Какие устройства входят в состав системного блока?
2. Как физически соединены между собой различные устройства компьютера?
3. От каких характеристик компьютера зависит его производительность?
4. Какие устройства ввода-вывода являются обязательными для ПК, а какие второстепенными?

