

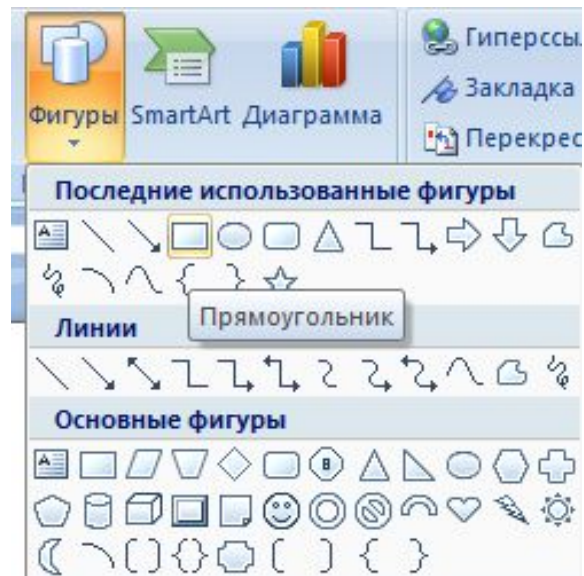


Создание схем в Word 2007

Составил преподаватель
Розенкевич Н.Р.

Добавление автофигур

Вставка → фигуры



Операции с фигурами

Обтекание фигуры текстом



в тексте



вокруг рамки



по контуру



за текстом

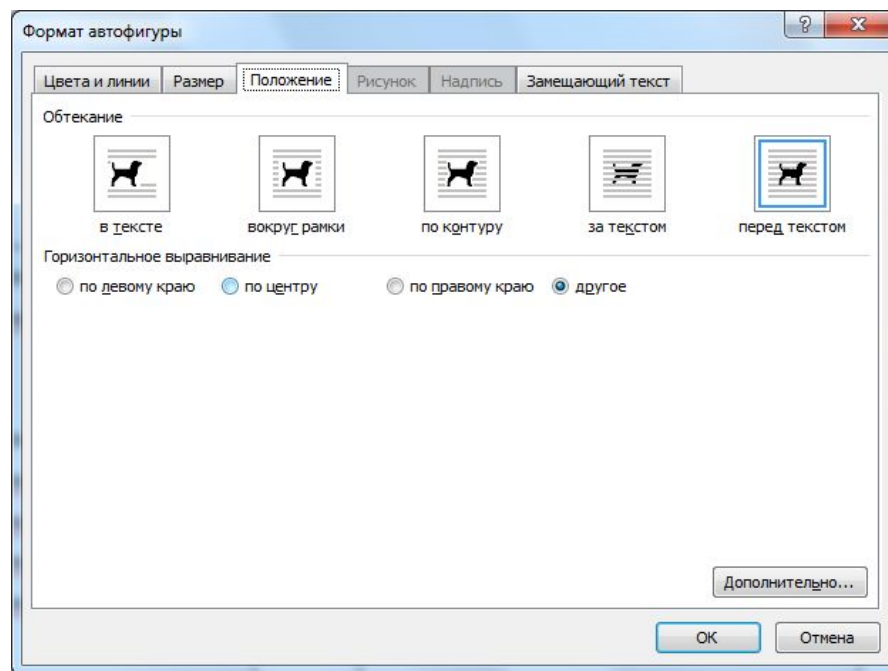


перед текстом

В тексте - рисунок как часть текста, но операции **группировка** и **порядок** становятся недоступными

Изменить обтекание:

- ✓ Выделить рисунок →
- ✓ нажать на правую кнопку мыши →
- ✓ формат автофигуры →
- ✓ положение →
- ✓ выбрать вариант обтекания текстом

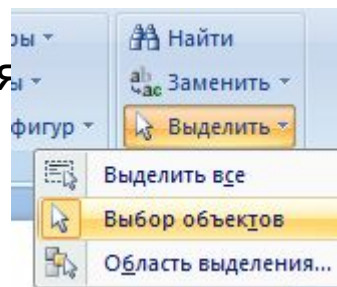
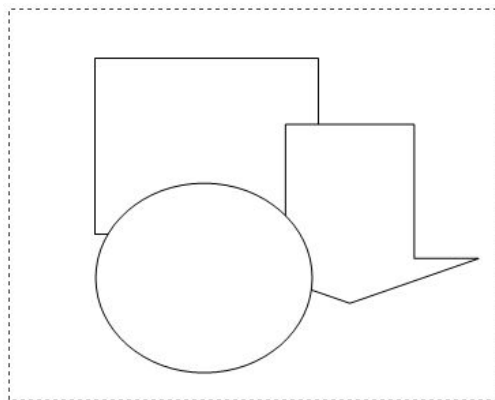


Выделение нескольких фигур

I способ: щелчек мышью с нажатой клавишей **SHIFT**

II способ:

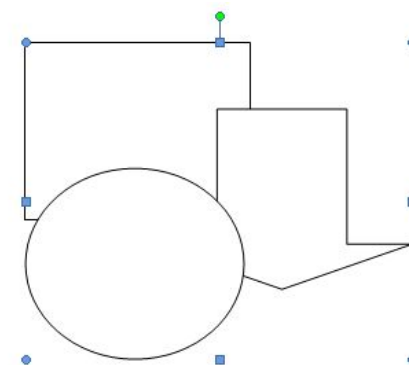
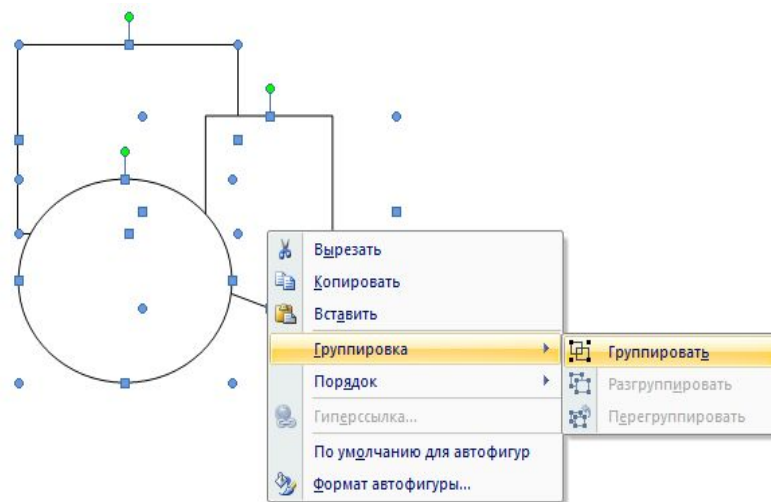
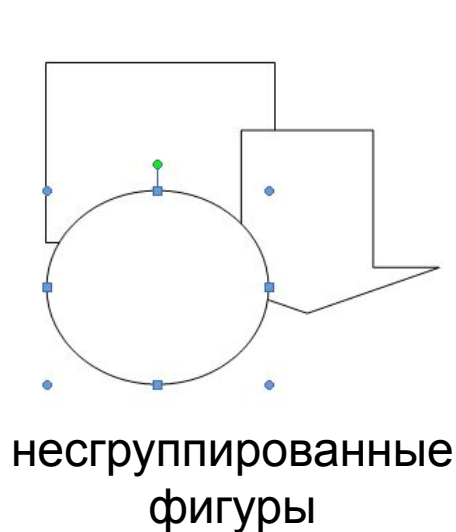
- ✓ Включить режим графического выделения
(Главная → выделить → выбор объектов)
- ✓ Заключить фигуры в рамку



Группировка фигур

Группировка - Объединение фигур

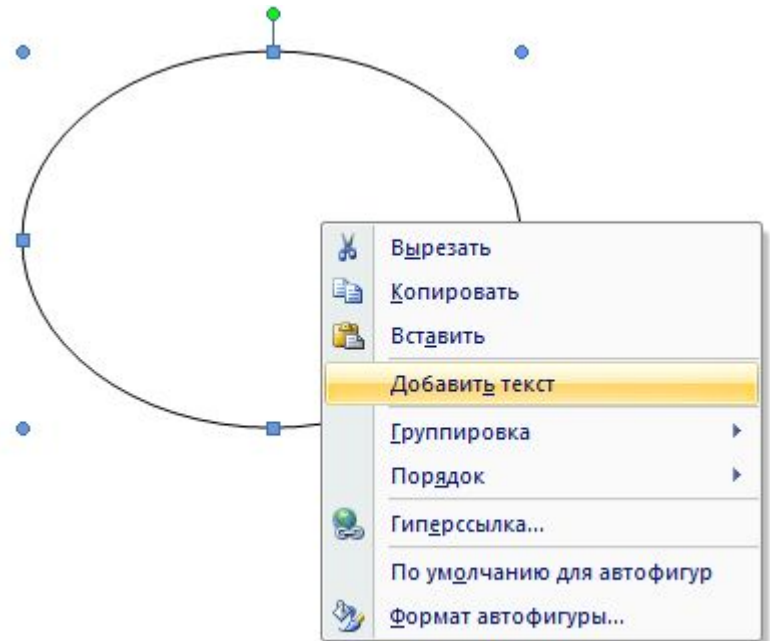
- ✓ Выделить фигуры
- ✓ Правая кнопка мыши → группировка группировать



Сгруппированные
фигуры

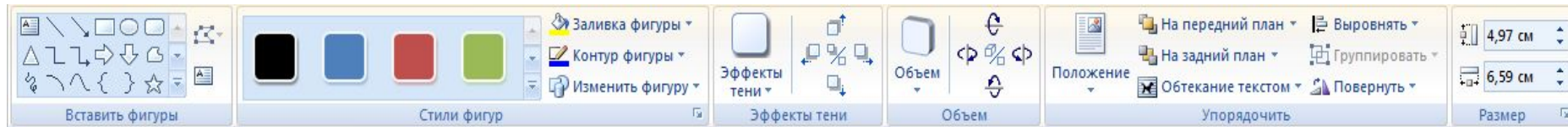
Добавление текста в фигуру

- Выделить фигуру
- Правая кнопка мыши
- Добавить текст



Остальные операции

Кнопки для работы с фигурами находятся на Закладке «**формат**», которая появляется если фигура выделена



Или в диалоговом окне «**Формат автофигуры**»

