

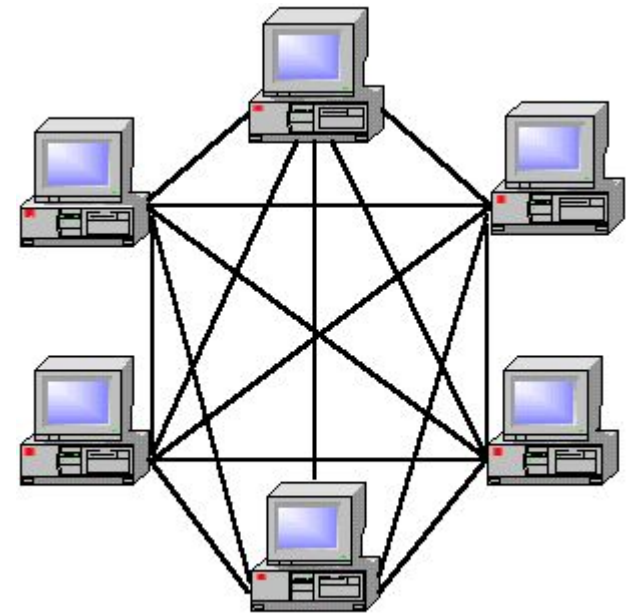
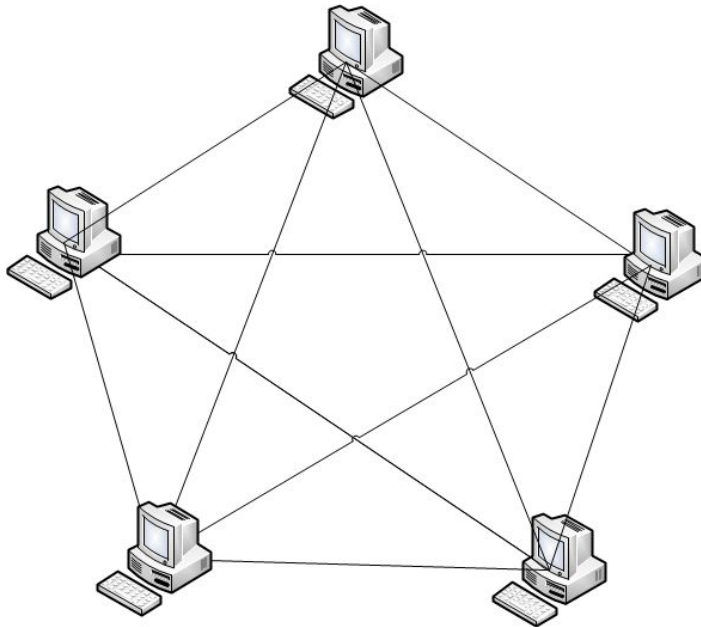
ГБПОУ ВО «Воронежский авиационный техникум имени В.П. Чкалова»

Тема 1.1. Общие принципы построения компьютерных сетей

Сетевые топологии

Преподаватель Кальницкая Г.
Г.

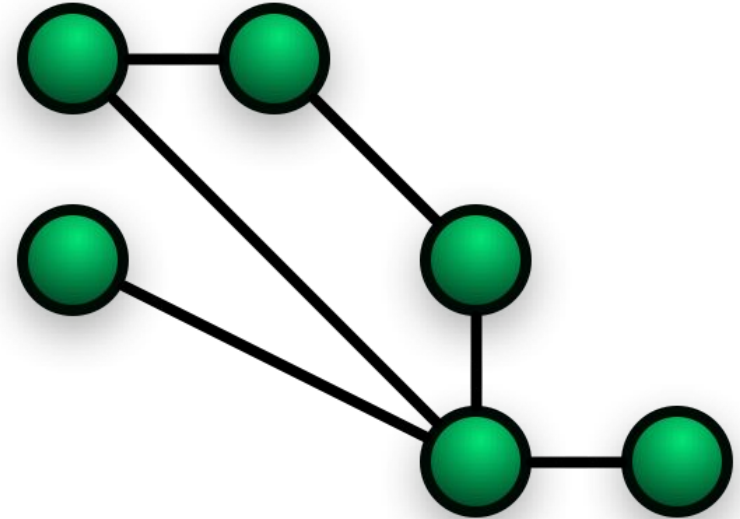
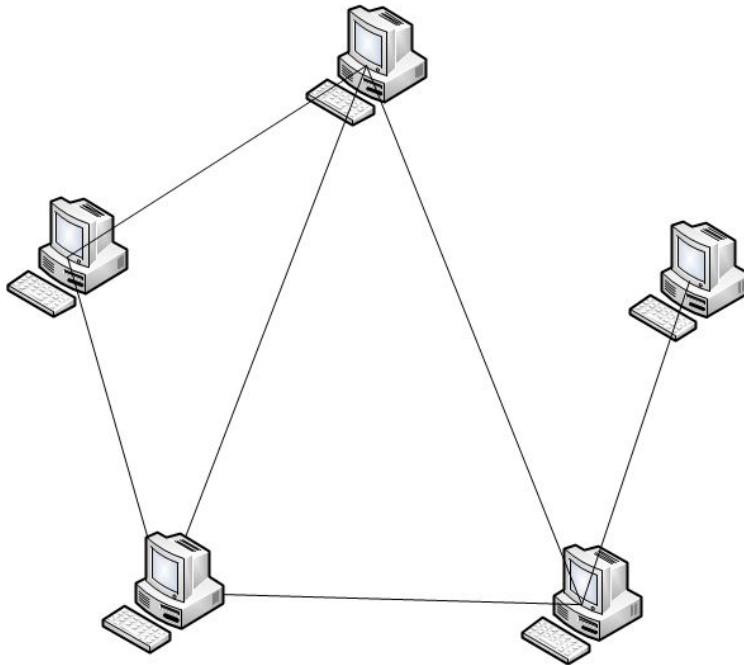
Полносвязная топология



Далее

Неполносвязные топологии

Ячеистая топология

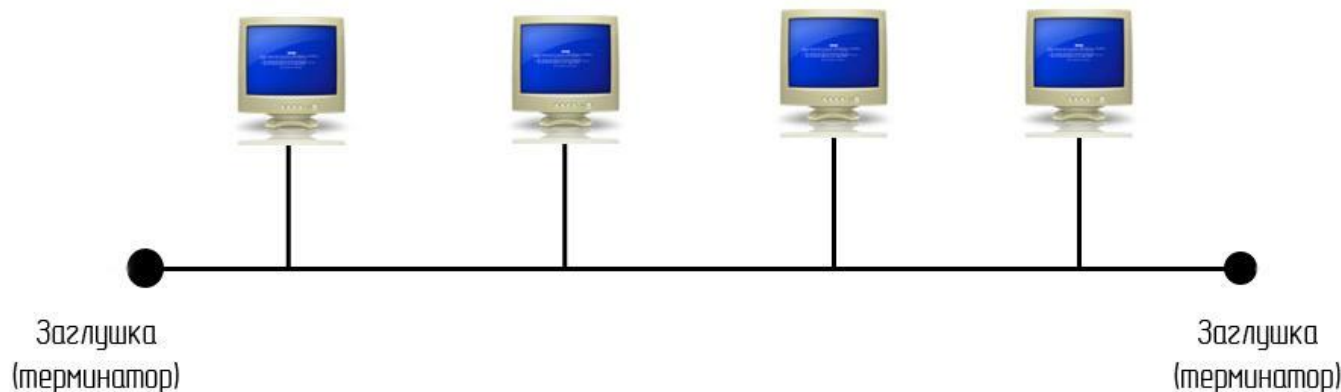


Далее

Неполносвязные топологии

Топология шина

Представляет собой общий кабель (называемый шина или магистраль), к которому подсоединены все рабочие станции.



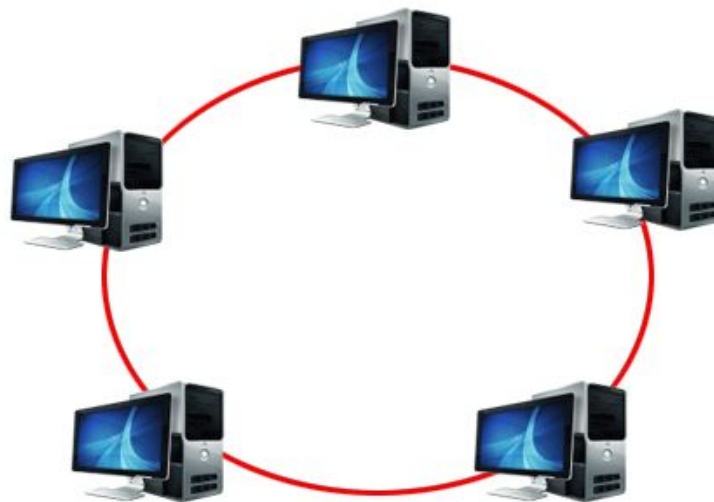
Топология шина -
анимация

Далее

Неполносвязные топологии

Топология кольцо

Кольцо — это топология, в которой каждый компьютер соединен линиями связи только с двумя другими: от одного он только получает информацию, а другому только передает.



Топология кольцо -
анимация

Далее

Неполносвязные топологии

Топология звезда

Звезда - топология , в которой все компьютеры сети присоединены к центральному узлу.

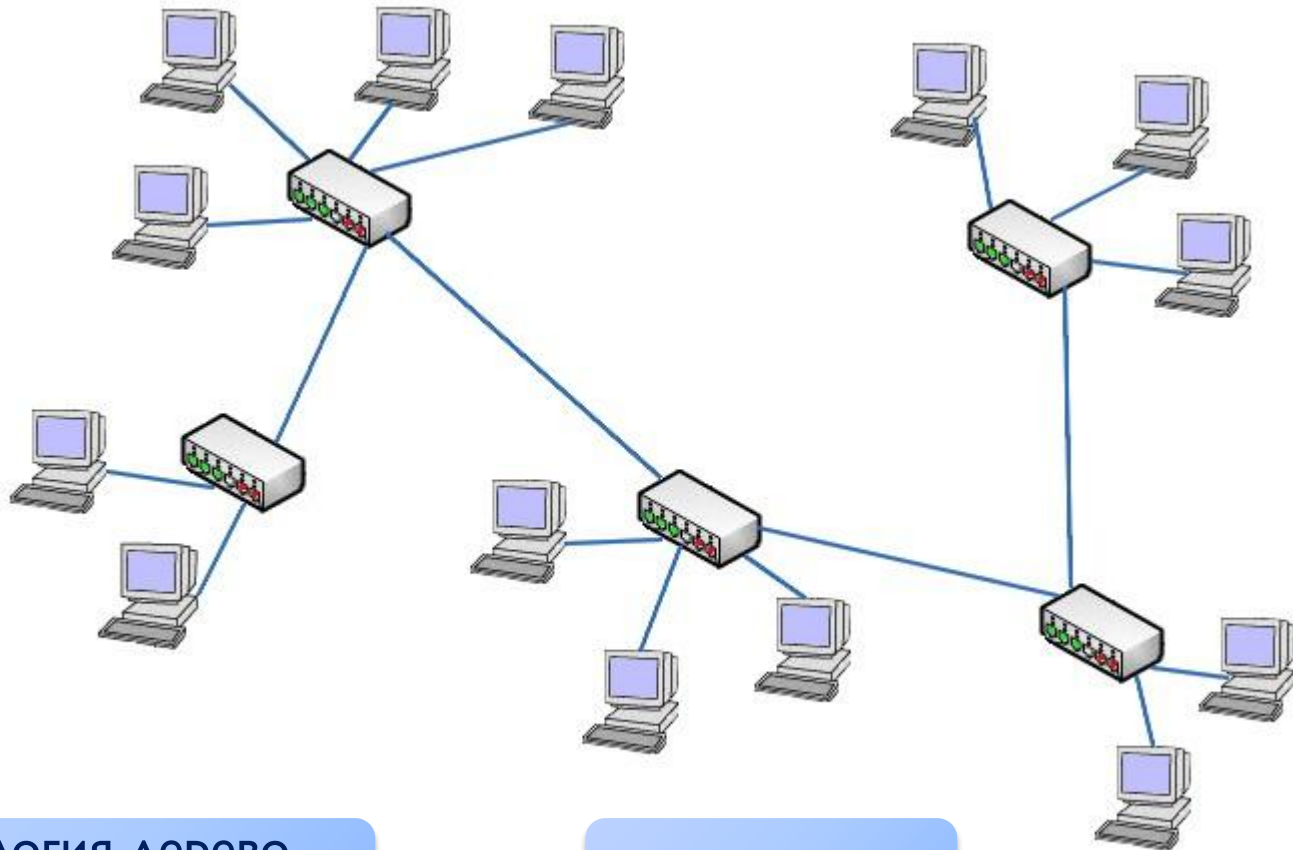


Топология звезда -
анимация

Далее

Неполносвязные топологии

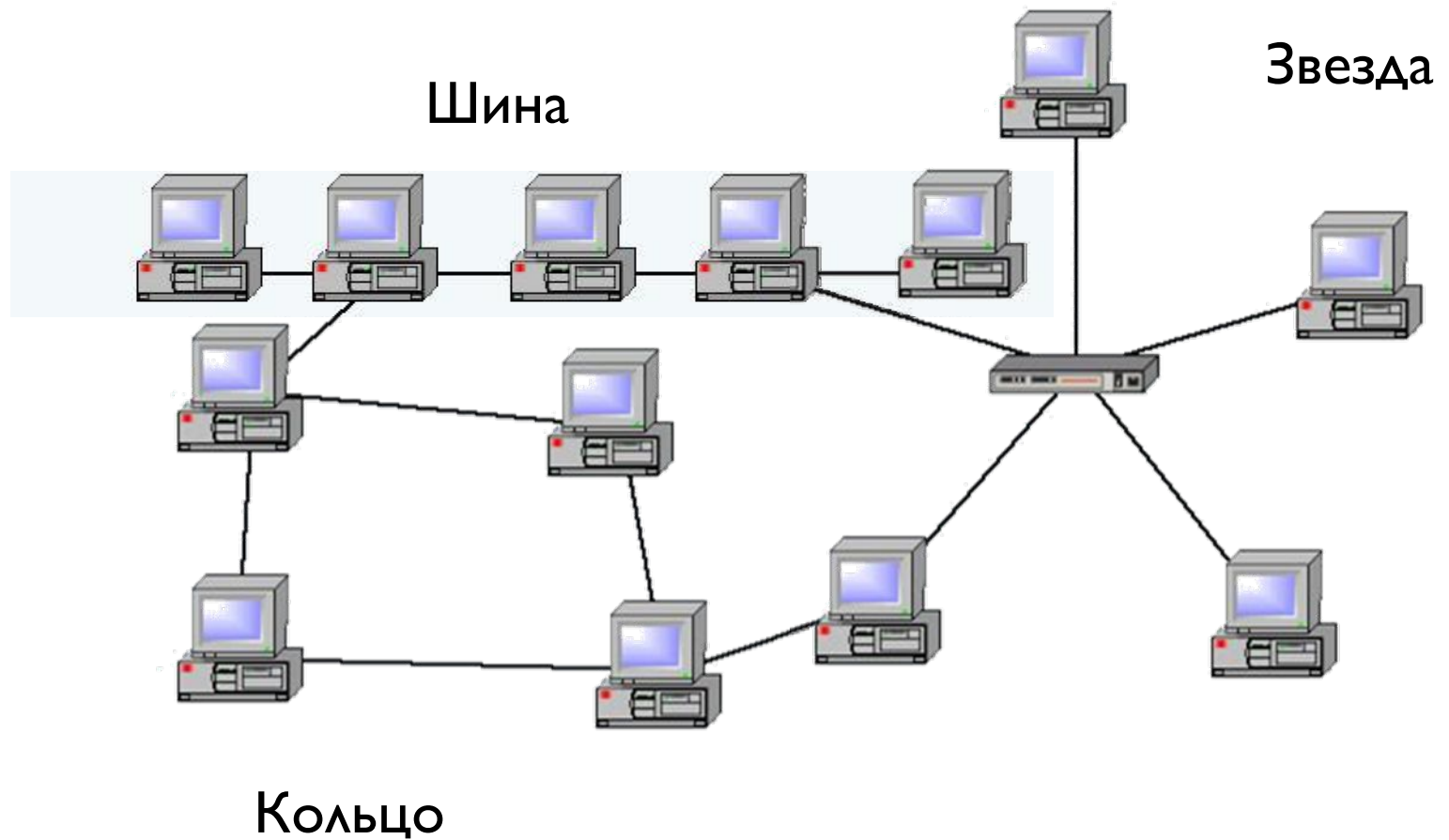
Топология иерархическая звезда (дерево)



Топология дерево -
анимация

Далее

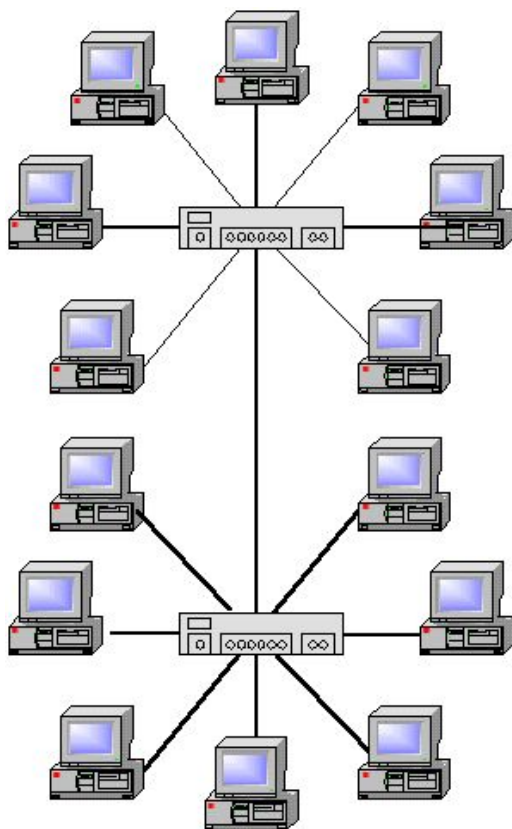
Смешанная топология



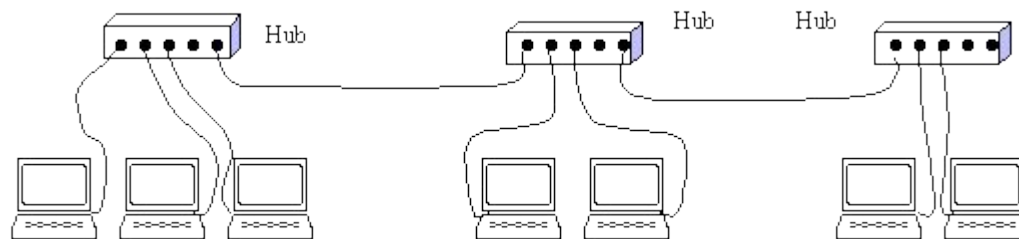
Далее

Назовите топологию

Звезда-звезда
(снежинка)

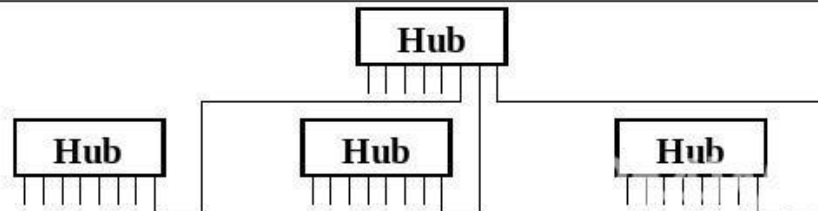


Звезда-шина



Звезда-кольцо

Все концентраторы подключены к главному концентратору, образуя «звезду». Кольцо реализуется внутри главного концентратора.



Далее

Контрольные вопросы

Ячеистая топология

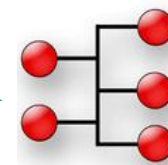
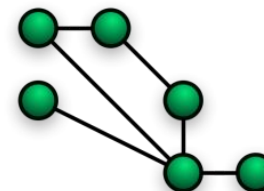
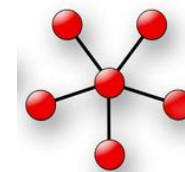
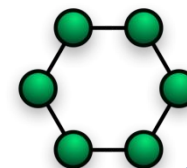
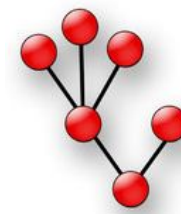
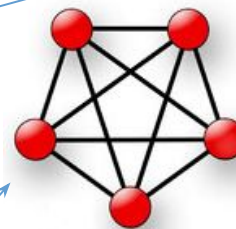
Топология дерево

Топология кольцо

Топология шина

Полносвязная
топология

Топология звезда



Закончить

Топология шина

Назад

Топология кольцо

Далее

Топология кольцо

Назад

Топология звезда

Назад

Топология дерево

Назад



Благодарю за внимание