

МУНИЦИПАЛЬНОЕ БЮДЖЕТНОЕ ОБРАЗОВАТЕЛЬНОЕ УЧРЕЖДЕНИЕ
ДОПОЛНИТЕЛЬНОГО ОБРАЗОВАНИЯ «ДЕТСКИЙ ТЕХНОПАРК
«КВАНТОРИУМ»

ДИЗАЙН-ПРОЕКТ
3D МОДЕЛИ НАСТОЛЬНОЙ ЛАМПЫ

«ТАЙНА ТРЕТЬЕЙ
ПЛАНЕТЫ»

г. Комсомольск-на-Амуре
Хабаровский край
2018г.

ПРОБЛЕМА:

Просматривая мультики, ребенок невольно становится виртуальным соучастником описываемых событий, примеряет их на себя.

Современное новое подрастающее поколение коренным образом отличается от всех предыдущих.

Оно живет в совершенно другом мире и времени, и старые добрые советские мультфильмы для наших детей становятся все менее актуальными и интересными, не смотря на то, что отечественные мультфильмы воспитывают лучшие качества в характере ребенка, пробуждают интерес ребенка к чтению, развивая фантазию и стремление осуществлять новые открытия.



Цель:

Разработать оригинальный дизайн-проект настольной лампы в детскую комнату. Для популяризации любимых многими поколениями мультфильмов и их героев.



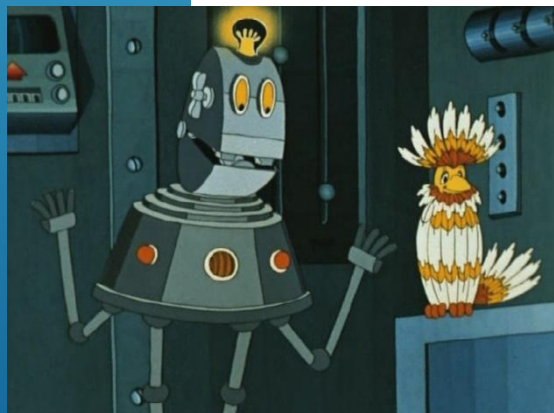
Задачи:

1. Рассмотреть и изучить структуру существующих видов настольных ламп.
2. Проанализировать и отобрать вариант отечественного мультипликационного героя для дизайн-проекта.
3. Разработать и спроектировать 3D объект в программном пакете 3D MAX.
4. Подобрать и адаптировать электрическую схему удовлетворяющую условиям проекта.
5. Изготовить на 3D принтере пробную модель для выявления возможных недостатков проекта.
6. Устранить выявленные недостатки и внести необходимые коррективы в изделие.
7. Итоговая печать разработанного продукта, сборка и демонстрация макета.

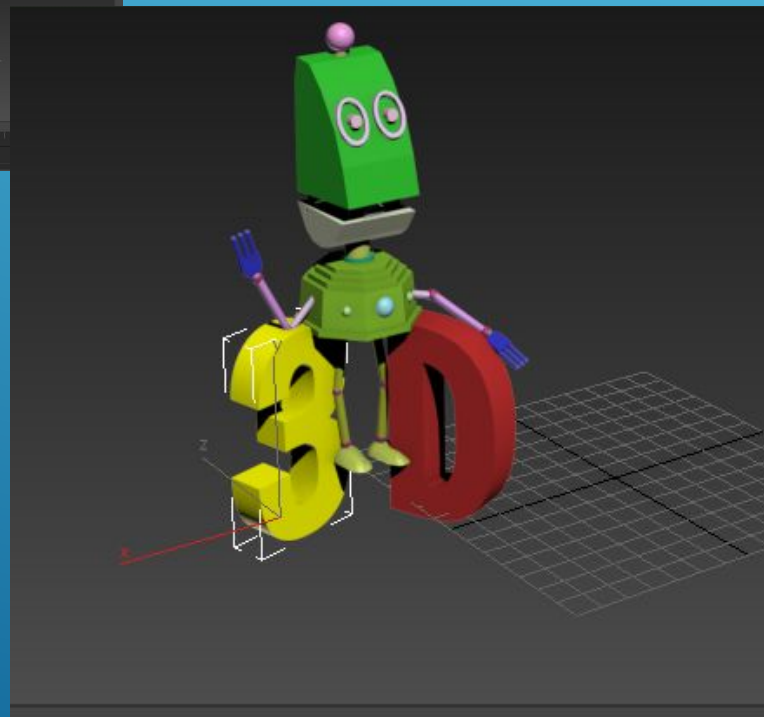
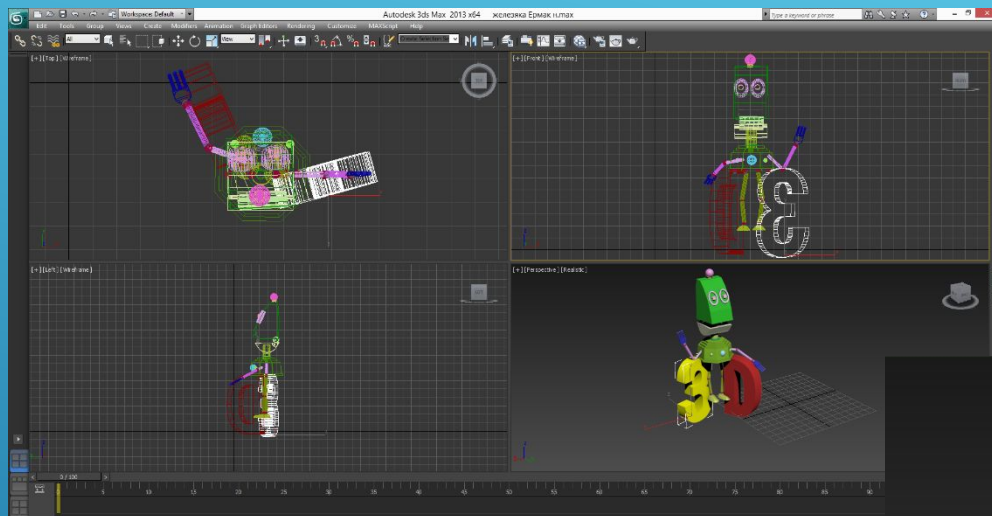
РАССМОТРЕТЬ И ИЗУЧИТЬ
СТРУКТУРУ СУЩЕСТВУЮЩИХ
ВИДОВ НАСТОЛЬНЫХ ЛАМП.



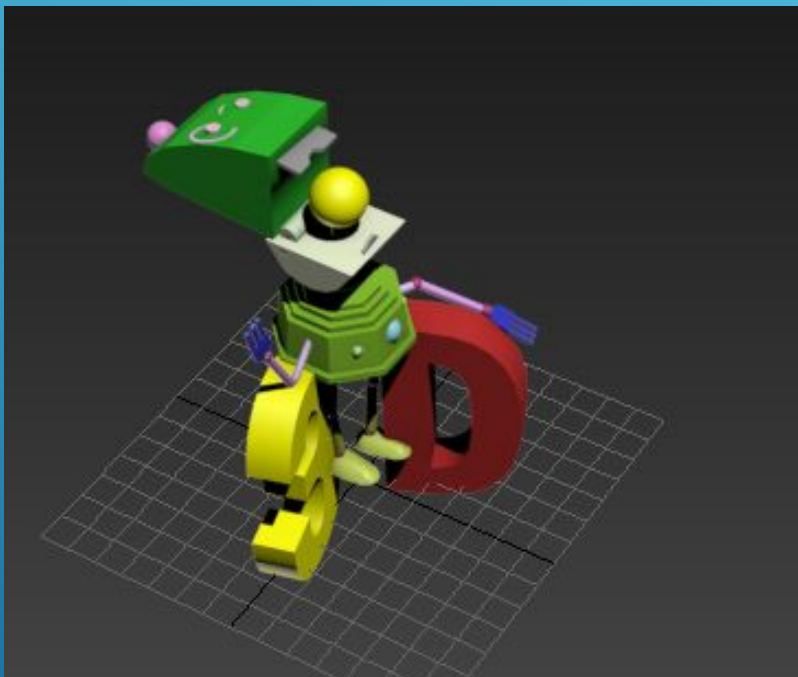
ПРОАНАЛИЗИРОВАТЬ И ОТОБРАТЬ ВАРИАНТ ОТЕЧЕСТВЕННОГО МУЛЬТИПЛИКАЦИОННОГО ГЕРОЯ ДЛЯ ДИЗАЙН-ПРОЕКТА.



РАЗРАБОТАТЬ И СПРОЕКТИРОВАТЬ 3D ОБЪЕКТ В ПРОГРАММНОМ ПАКЕТЕ 3D MAX.

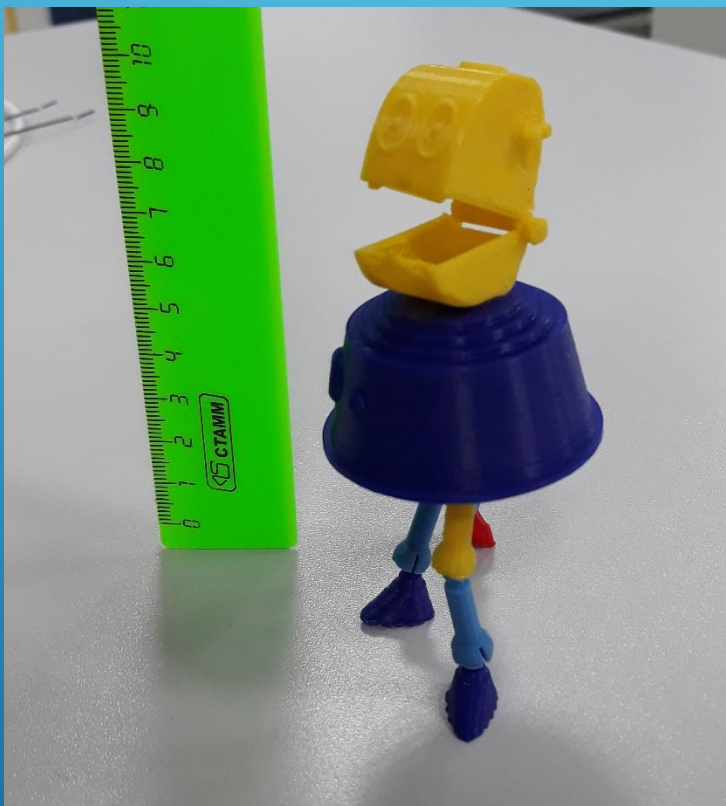


ПОДОБРАТЬ И АДАПТИРОВАТЬ ЭЛЕКТРИЧЕСКУЮ СХЕМУ УДОВЛЕТВОРЯЮЩУЮ УСЛОВИЯМ ПРОЕКТА.



Лампа располагается в голове робота. При замыкании электрической цепи загорается светильник и автоматически срабатывает датчик на откидывание верхней части головы. При выключении света датчик автоматически закрывает голову робота.

Изготовить на 3D принтере пробную модель для выявления возможных недостатков проекта.



- ▶ **Итоговая печать разработанного продукта, сборка и демонстрация макета на конференции по 3D моделированию и 3D печати.**

