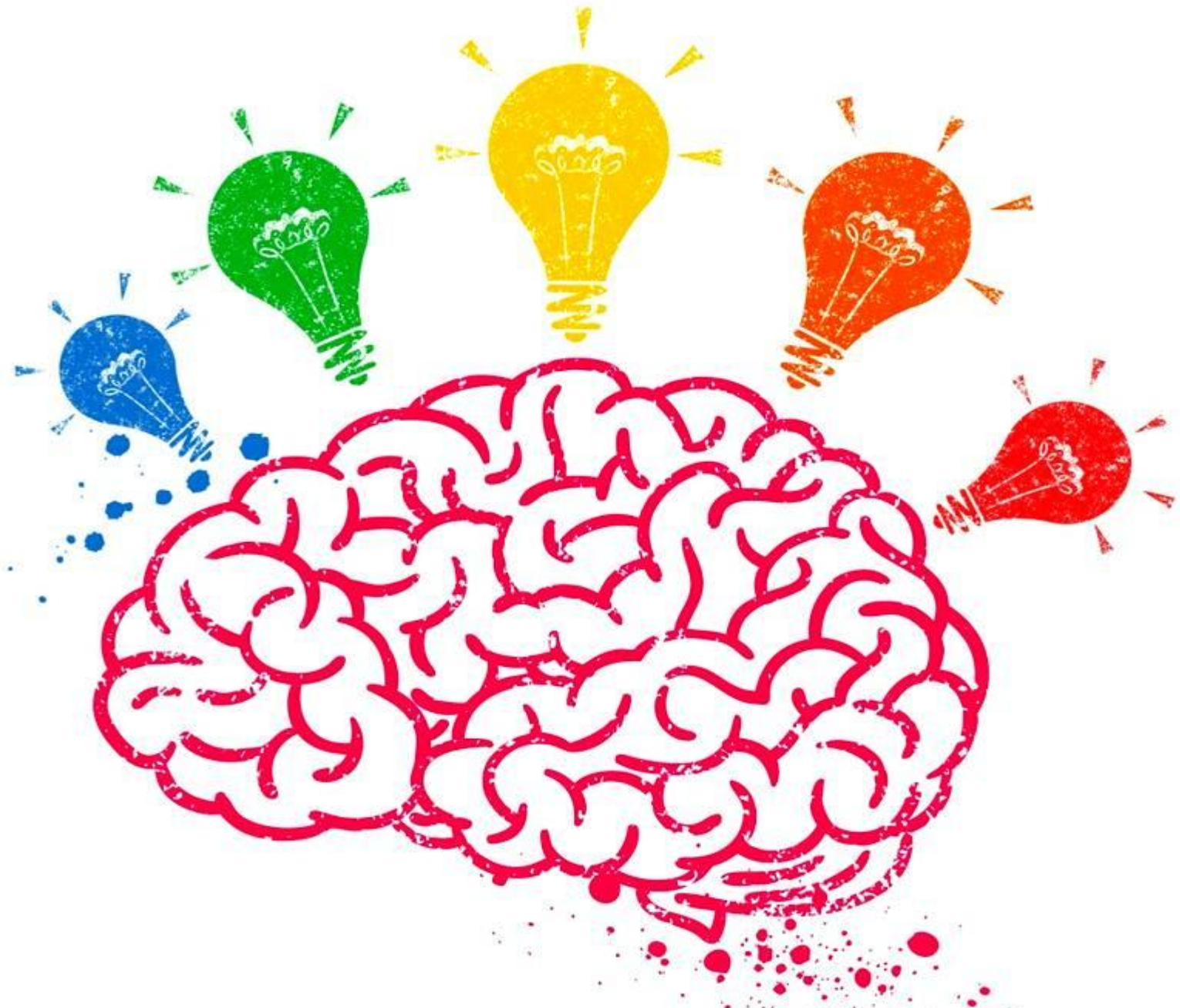


**«Наибольшего  
успеха добивается  
тот, кто располагает  
лучшей  
информацией»**

**Б. Дизраэли**



[www.psi-idea.com](http://www.psi-idea.com)





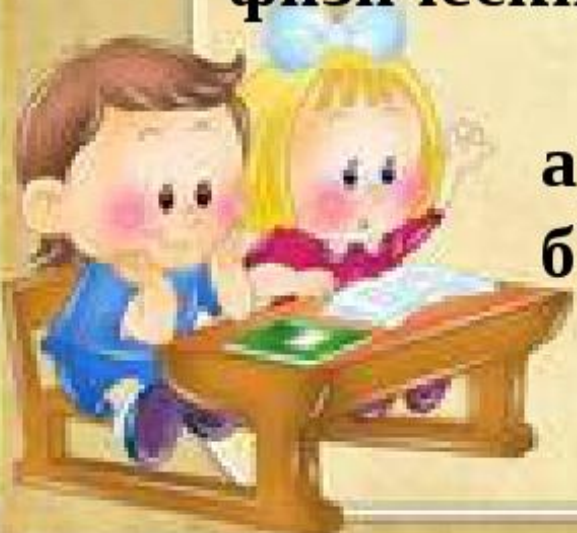
**1. Выберите правильный ответ:**

**Модели, представляющие собой описание объекта моделирования, называются:**

- а) информационными**
- б) материальными**

**2. Выберите правильный ответ: Модели, воспроизводящие геометрические, физические и другие свойства объектов, называются:**

- а) информационными**
- б) материальными**





### 3. Выберите все варианты ответов: К информационным моделям относятся



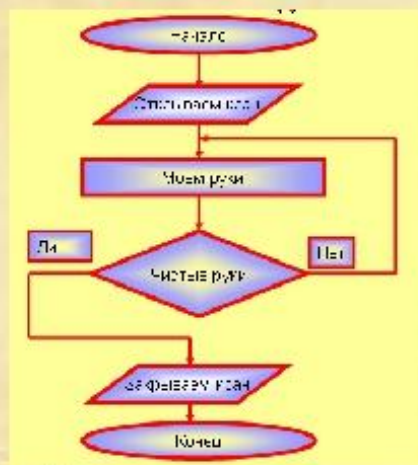
1

карта мира

Функция	Человек	Компьютер
Хранение информации	Память	Устройства памяти
Обработка информации	Мышление	Процессор
Прием (ввод) информации	Органы чувств	Устройства ввода
Передача (вывод) информации	Речь, двигательная система	Устройства вывода

2

таблица

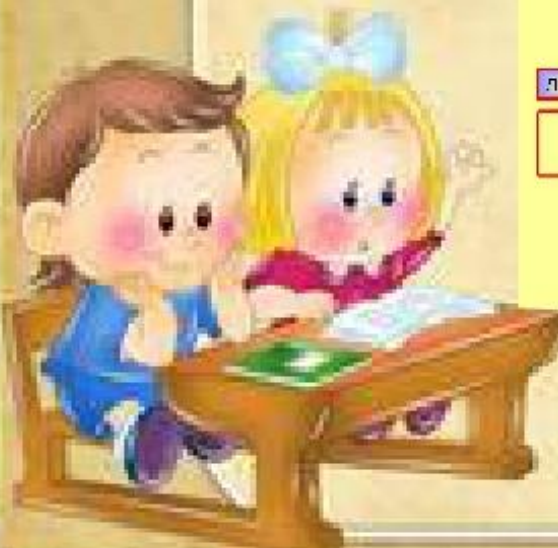


3



4

макет  
корабля



блок-схема



# 4. Выберите все варианты ответов: К материальным моделям относятся:



1

Макет здания



2

Макет самолет



3

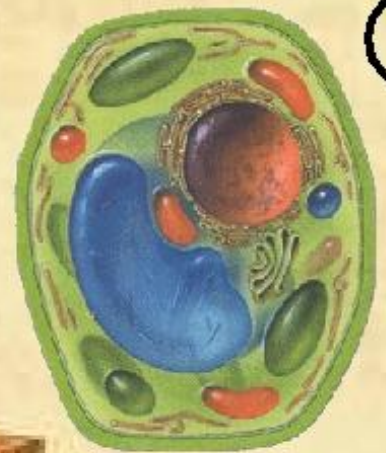


Рисунок клетки

4

Функция	Человек	Компьютер
Хранение информации	Память	Устройства памяти
Обработка информации	Мышление	Процессор
Прием (ввод) информации	Органы чувств	Устройства ввода
Передача (вывод) информации	Речь, двигательная система	Устройства вывода

Таблица





**Укажите правильный ответ:**

**Тройка понятий, находящихся в отношении «объект-материальная модель-информационная модель»:**

- а) автомобиль-игрушечный автомобиль-техническое описание автомобиля**
- б) человек-анатомический скелет-манекен**
- в) человек-медицинская карта-фотография**



**Дата:**

**Тема урока:  
Табличные базы данных:  
основные понятия, типы  
данных, системы  
управления БД.**



# Цели урока:

- представление о сущности и разнообразии баз данных;
- введение понятия «база данных»;
- рассмотрение основных способов организации информации в базах данных;
- знакомство со структурой таблицы реляционной базы данных;
- рассмотрение характеристик поля базы данных;
- формирование представлений о функциях СУБД.





Деление на группы

# Работа в группе







Выступление



**Кроссворд по теме:  
«Базы данных с ключевым словом»**

- 1. Структура БД, в которой любой тип данных одновременно может быть главным и подчиненным**
- 2. Если под вычислительной системой понимается компьютерная сеть, то это... база**
- 3. Столбец в табличной БД**
- 4. Строка в табличной БД**
- 5. Структура БД, в которой данные строятся по принципу взаимосвязанных таблиц**
- 6. Структура, в которой одно данное является**



**Ответы:** сетевая, распределенная, СУБД, поле, запись, реляционная, иерархия.

**Таблица – основной объект реляционной БД.**

Карточка самоконтроля учащегося по теме  
«Табличные базы данных: основные понятия, типы данных,  
системы управления БД.»

Дата \_\_\_\_\_

Фамилия, Имя \_\_\_\_\_

Класс \_\_\_\_\_

Этапы, задания	Самооценка	Трудности, причина затруднений
Мозговой штурм		
Работа в группе		
Защита постеров		
Выполнение заданий		
Кроссворд		
Итоговая оценка:		



**Домашнее задание:**  
**§ 1.5,1.6 РТ № 96, 98**

**Спасибо  
за внимание!!!**