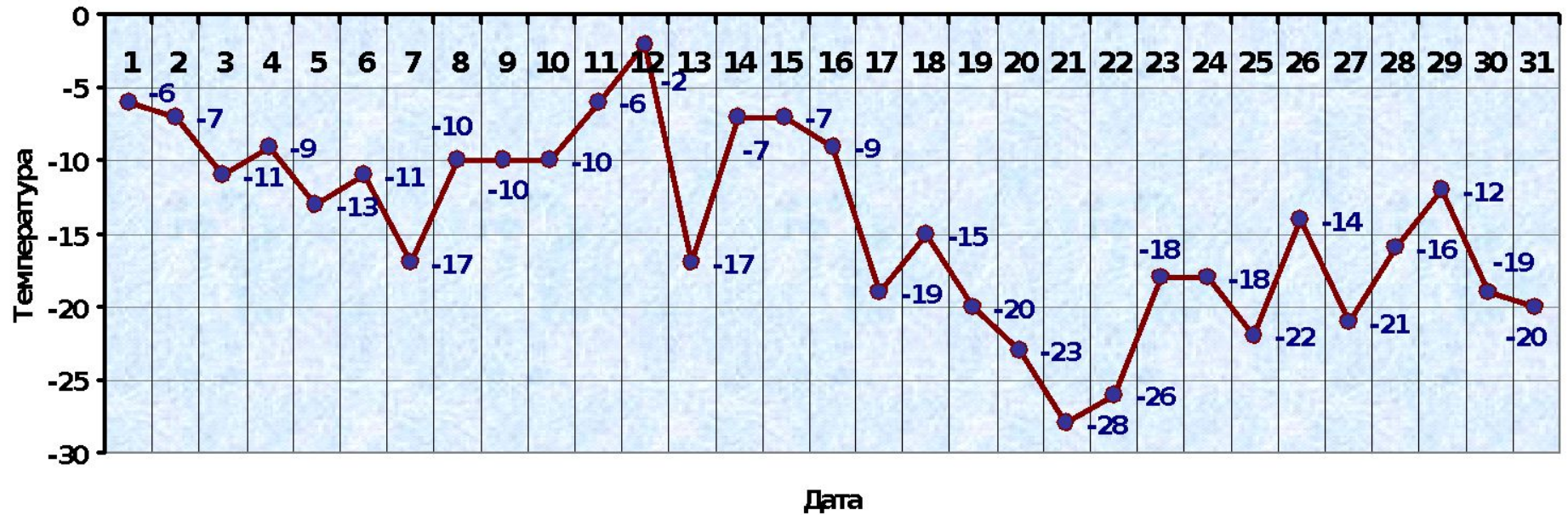


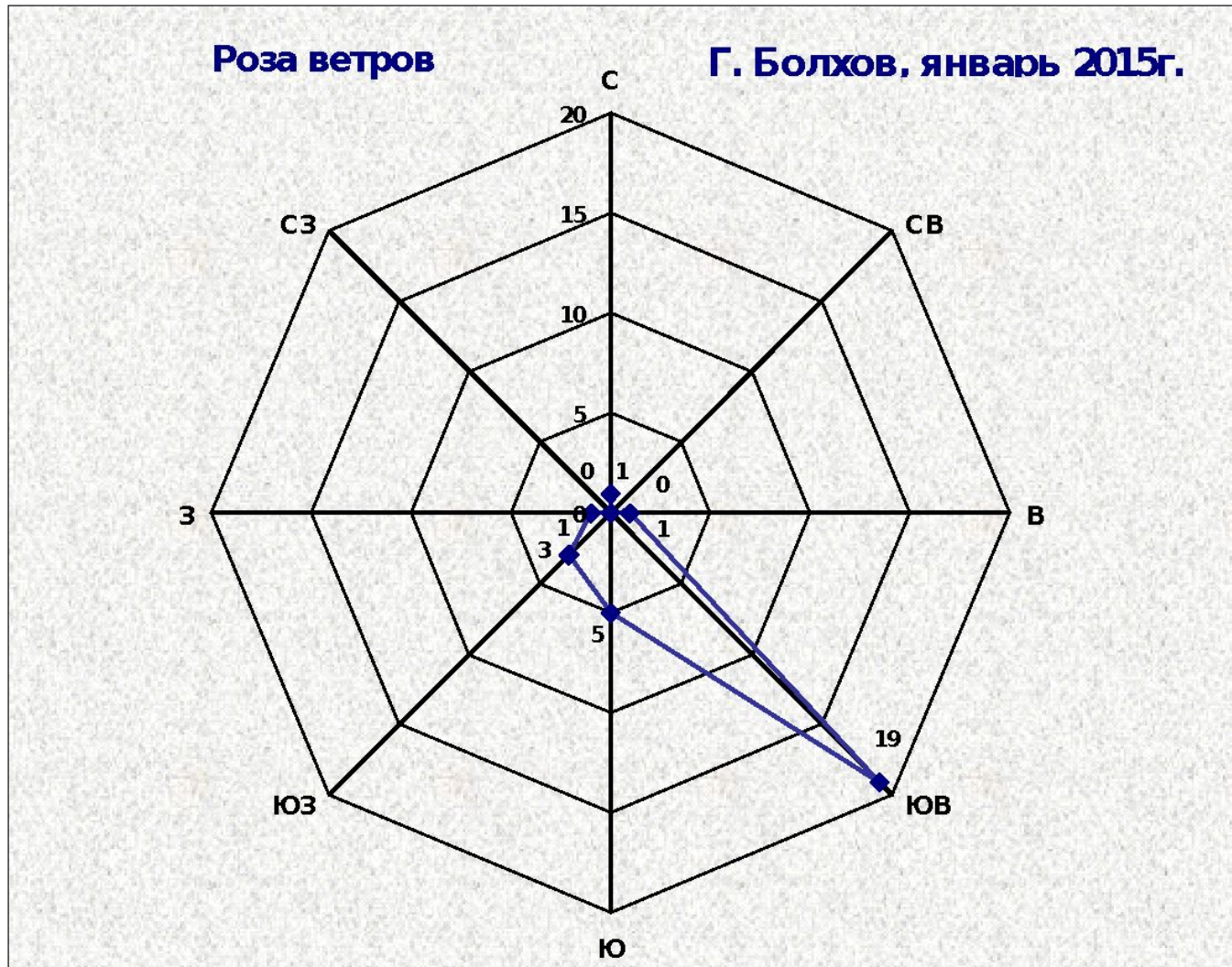
Температура в январе 2015г. в г. Болхове



1. Какой тип диаграммы использован?
2. Определите дни с максимальной и минимальной температурой.

Направление ветра в январе 2015 г. в г.Болхове

Направление ветра	С	СВ	В	ЮВ	Ю	ЮЗ	З	СЗ	Штиль	Всего
Количество дней	1	0	1	19	5	3	1	0	1	31

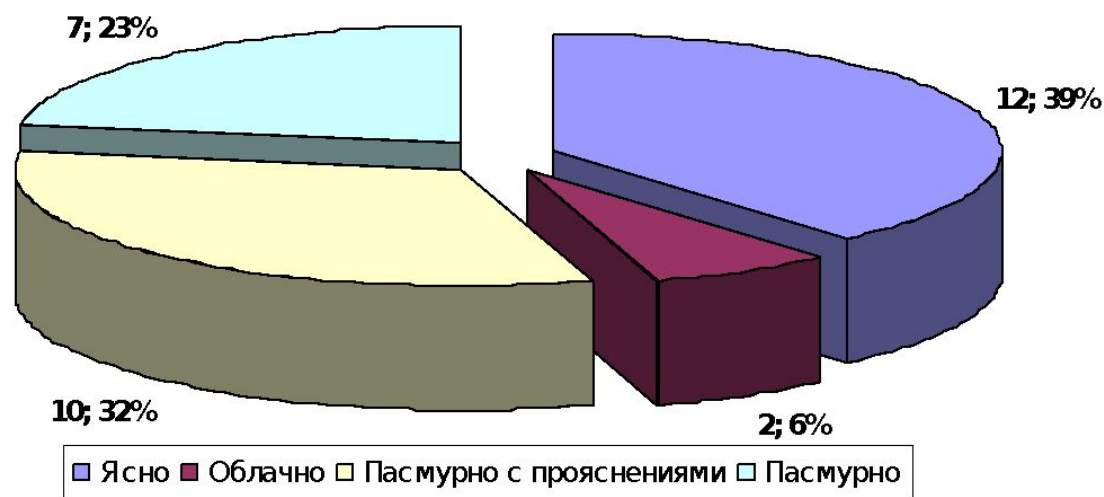


1. Какой тип диаграммы использован?
2. Ветер какого направления преобладал в январе?
3. С каких направлений ветра не было?

Облачность в январе 2015 г. в г. Болхове

Облачность	Ясно	Облачно	Пасмурно с прояснениями	Пасмурно
Количество дней	12	2	10	7

Болхов: облачность в январе 2015 года



1. Какой тип диаграммы использован?
2. Определите сколько и каких дней было в январе больше.

**Скорость ветра
в январе 2015 г. в г. Болхове**

Скорость ветра, м/с	1	2	3	4	5	6
Количество дней	5	10	3	7	2	3



1. Какой тип диаграммы использован?
2. Преимущественно какой силы был ветер в январе?

Тема: Практическая работа № 2 «Работа с графическими объектами на слайдах презентации».

План.

1. Виды графических объектов, вставляемых в презентацию.
2. Способы вставки изображений на слайд.
3. Вставка диаграммы в презентацию.

Инструкционная карта для практической работы

Практическая работа № 2 «Работа с графическими объектами на слайдах презентации» Вариант 1

Задание:

1. Запустить приложение **OpenOffice.org Impress**.
2. Создать новую презентацию без шаблона оформления.
3. Выбрать разметку слайда **Формат - Макеты слайдов – Заголовок, слайд**.
4. Установить фон. Для этого выполнить команду меню **Формат – Страница - Фон** и выбрать заливку слайда с градиентной заливкой (по желанию).
5. Оформить титульный слайд, содержащий название презентации **“Гербы районов Орловской области”** по собственному дизайну.
6. Создать следующий слайд.
7. Вставить изображение карты Орловской области.
8. Добавить новые слайды по количеству следующих районов: Болховский, Верховский, Глазуновский, Дмитровский, Должанский.
9. **Вставить** изображения герба каждого района.
10. Внести текстовую информацию на слайд: Площадь, Население. ФИО глав района.
11. Построить диаграммы, отражающие данные о площади и населении по каждому району и отражающие итоговые данные по всей области.
12. Сохранить презентацию под именем **Районы Орловской области**

Задание на дом:

1. Повторить материал сегодняшнего урока: Ковригина Е.В., стр. 63-72. Ответить на вопросы параграфа.
2. Выполнить творческое задание: создать презентацию, состоящую из 7 слайдов на одну из тем:
 - 1) «Устройство компьютера»,
 - 2) «Моя родословная»,
 - 3) «Мои увлечения»,
 - 4) «Мои достижения».