

# Презентации в Microsoft PowerPoint

# План

- Вступление 3
- Дни творения 4 – 10
- Метаморфозы 11-13
- Мастерство владения цветом 14
- Горячие клавиши в PowerPoint 15 - 16

- Иногда замечательные идеи не находят должного понимания, причина этого часто не в сырости проекта, а в неправильной подаче материала. Сделать такую презентацию, которая была бы интересной красочной и с правильной подачей материала, поможет офисное приложение Microsoft PowerPoint.



# Дни творения

- Презентация в PowerPoint состоит из определенного количества слайдов, каждый из которых может включать текст, графическое изображение, диаграммы, а также иметь звуковое сопровождение.

- Перед созданием презентации продумайте общую конструкцию и форму подачи материала, количество слайдов, наличие рисунков, диаграмм. На основе этого определяется стиль презентации.
- Но для начала разберём основное окно программы.

Вот главное окно программы оно состоит из нескольких областей.

Microsoft PowerPoint - [Car]

Файл Правка Вид Вставка Формат Сервис Показ слайдов Окно Справка Adobe PDF

Garamond 18 Ж К Ч \$ [Text Formatting Icons] Конструктор Создать слайд

Структура Слайды

5 Lamborghini

- Lamborghini Gallardo
- Мощность – 500 л.с.
- Максимальная скорость – 240 км/ч
- Разгон от 0 – 240 км/ч за 4,1 с

6 Mercedes – Benz GTR

- Мощность – 500 л.с.
- Максимальная скорость – 240 км/ч
- Разгон от 0 – 240 км/ч за 4,1 с

7 Mercedes ML

- Мощность – 240 л.с.
- Максимальная скорость – 180 км/ч
- Разгон от 0 – 240 км/ч за 4,1 с

8 Mercedes – Benz G500

- Мощность – 240 л.с.
- Максимальная скорость – 180 км/ч
- Разгон от 0 – 240 км/ч за 4,1 с

# Bugatti

- Bugatti EB 18/4 Veyron
- Мощность – 1001 л.с.
- Максимальная скорость – 406 км/ч
- Разгон от 0 – 300 км/ч за 14 с.

Заметки к слайду

Действия Автофигуры [Drawing Tools] Течение русский (Россия) Слайд 3 из 8

- 1) Самая главная часть окна – панель инструментов, с помощью которой производятся основные операции над текстом, слайдами, рисунками и другими элементами презентации. Что – то похожее мы уже видели в других программах Microsoft Office



- 2) Основное окно, сюда вводится текущий слайд, над которым в данный момент ведется работа.
- Здесь же находится область заметок, куда можно записать комментарии по данному слайду.

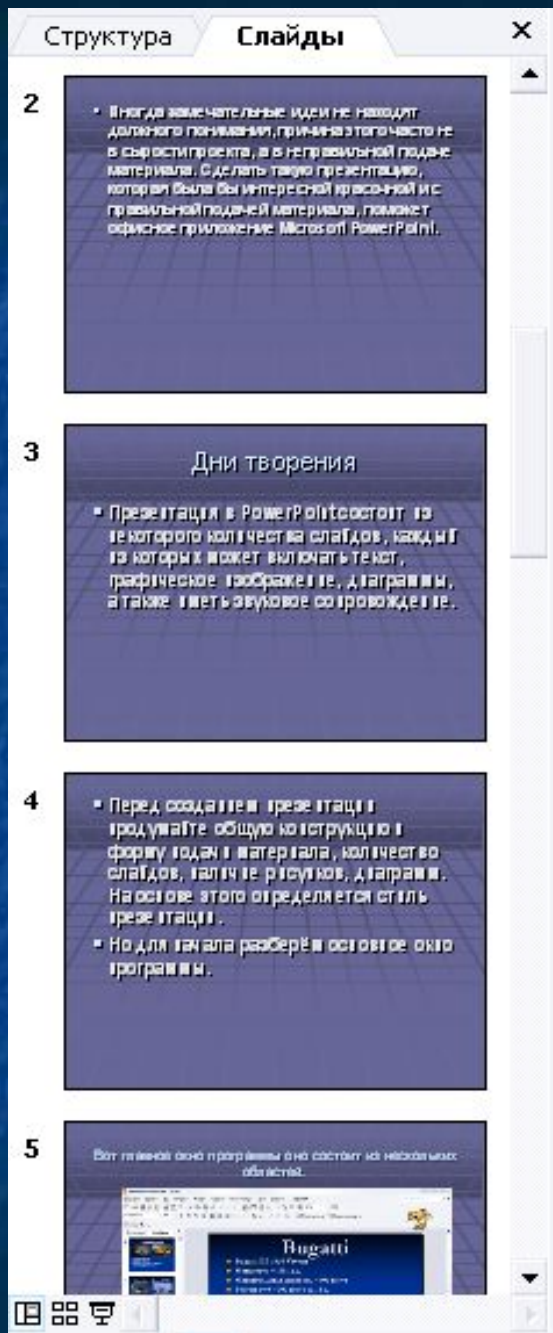
# Lamborghini



- **Lamborghini Gallardo**
- **Мощность – 500 л. с.**
- **Максимальная скорость – 309 км/ч**
- **Разгон от 0 – 100 км/ч за 4,2 с.**







- 3) Область структуры – отображает ссылки на все слайды презентации, имеет два вида: вид «Слайды» и «Структура», в первом случае отображаются сами слайды в виде изображения, а во втором – текст находящийся на них.
- Внизу этой области есть три кнопки выбора режима просмотра:
- 1 – Стандартный, в котором отображается Область структуры и основное окно.
- 2 – Режим сортировки слайдов – режим, в котором отображаются все слайды в уменьшенном виде.
- 3 – Показ слайдов.

- 4) Панель рисования позволяет создавать графические объекты и управлять ими. Здесь вам и вставка автофигур, и надписей WordArt, и картинок, изменение цвета контура и заливки надписи, есть даже добавление тени надписи, и придание ей (надписи) объема.

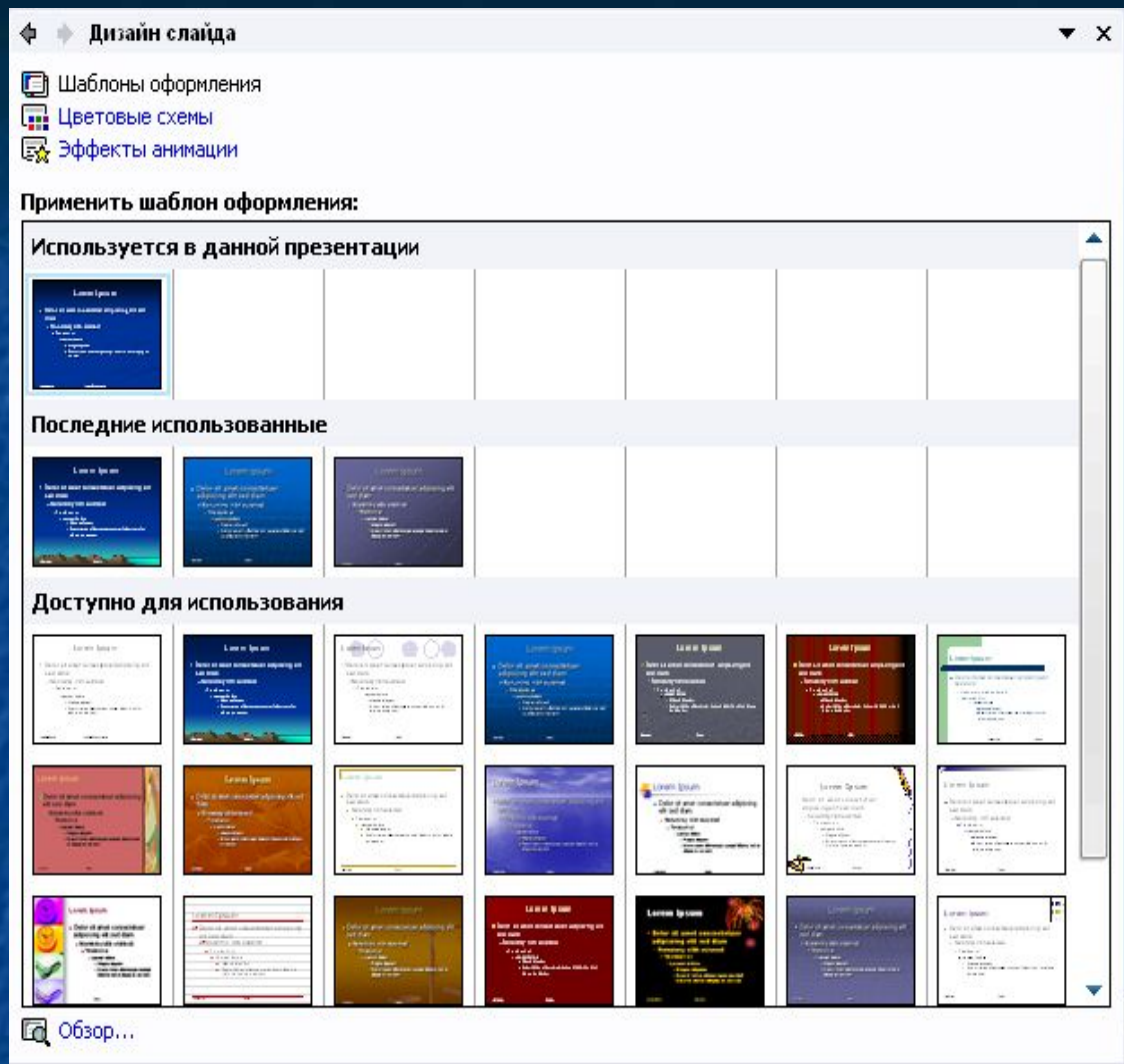


# Метаморфозы

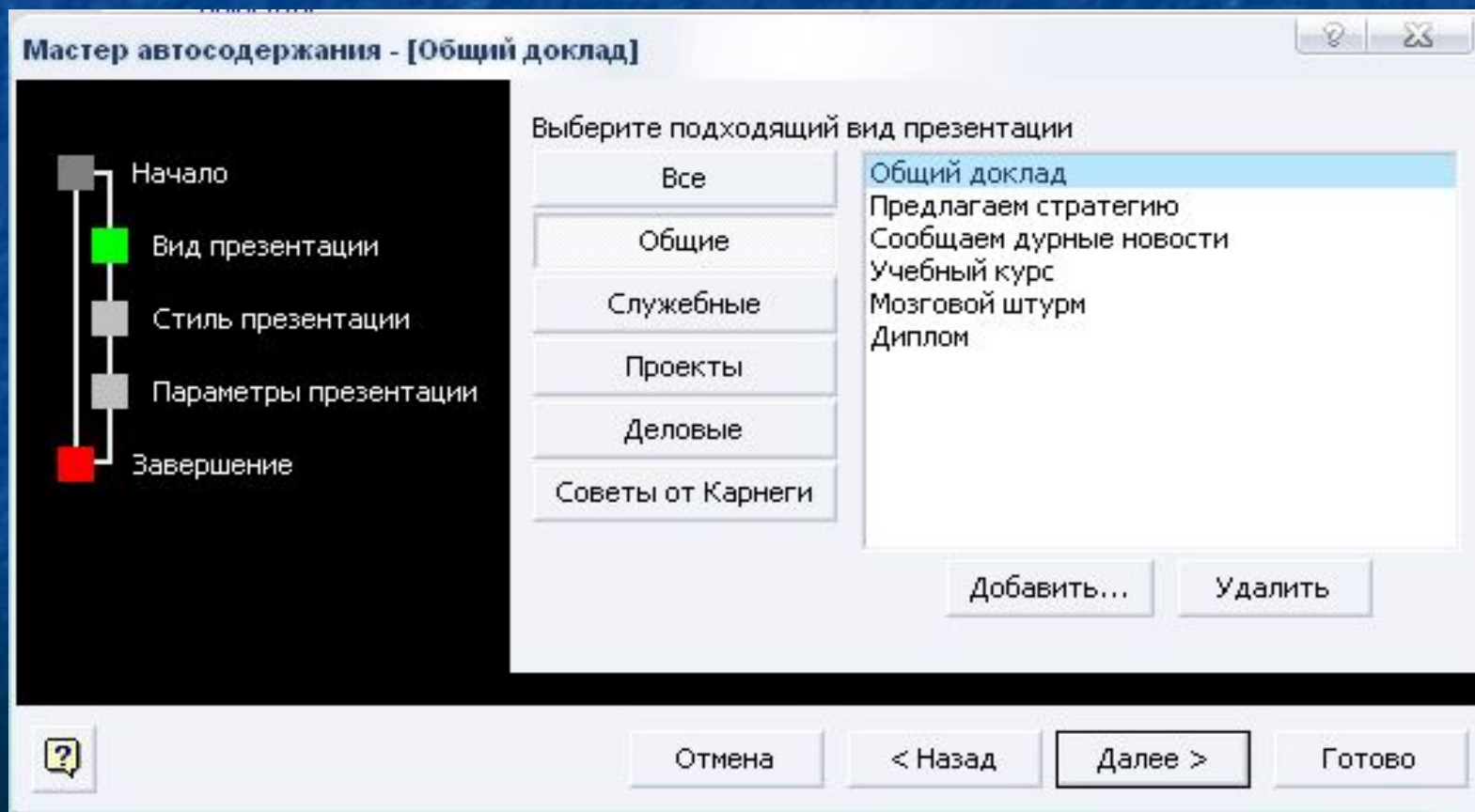
- Допустим вы сделали презентацию, но она выглядит, как набор черных символов на белом фоне. Сразу в голову лезет вопрос, как скрасить своё творение тем самым сделав его более – менее пригодным для чтения? Ответ прост – нужно воспользоваться встроенными в программу редакторами оформления. Рассмотрим их.



- Самое нужное окно для этой работы – Дизайн слайда, который разделяется на две ветви: цветовые схемы, изменение фона слайда на картинки разного содержания и цвета, а для создания особо оригинальных презентаций существует собственных схем; и эффекты анимации, где изменяется стиль перехода от одного слайда к другому.



- Для удобства и быстроты создания презентации Microsoft прикрепила в PowerPoint мастера создания презентации, там по шагам вы определяете вид, стиль и параметры будущей презентации.

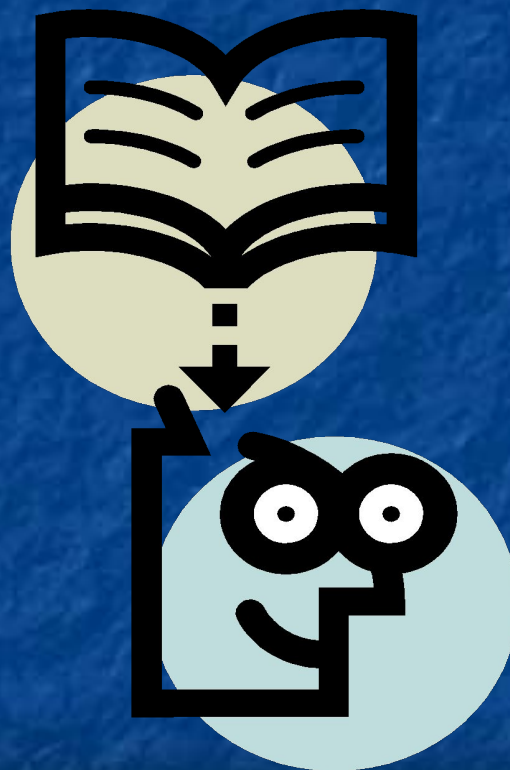


# Мастерство владения цветом

- Успех презентации определяет не только тип оформления и способ подачи презентации, но и цвет каждого элемента презентации. При выборе цвета нужно вникнуть в цветовую психологию. Цвет фона презентации определяет общую атмосферу восприятия.
- Например:
- Черный цвет создает атмосферу убедительности, прямоты
- Красный – способствует созданию впечатления желания, состязания
- Зеленый – откровенности и интеллигентности
- Голубой – верности, безопасности.
- Также при выборе цвета должно соблюдаться условие контрастности всех элементов.

# Горячие клавиши в PowerPoint

- CTRL+N
  - Создание презентации
- CTRL+M
  - Добавление нового слайда
- CTRL+D
  - Создание копии выбранного слайда
- CTRL+O
  - Открытие презентации
- CTRL+W
  - Закрытие презентации
- CTRL+P
  - Печать презентации
- CTRL+S
  - Сохранение презентации



- F5
  - Запуск презентации
- ALT+F4
  - Выход из Microsoft PowerPoint
- CTRL+F
  - Поиск текста
- CTRL+H
  - Замена текста
- CTRL+K
  - Добавление гиперссылки
- F7
  - Проверка орфографии
- ESC
  - Отмена действия, заданного в меню или диалоговом окне
- CTRL+Z
  - Отмена выполненного действия
- CTRL+Y
  - Возврат или повторение действия



- **В этой презентации использовались:**
- 1) Журнал «ПК просто».
- 2) Справка Microsoft PowerPoint
- 3) Графические изображения из презентации «Cars».