

Стрелка «Да»

или

стрелка «Нет»

# Вскипятить воду



**начало**

**Взять чайник**

**Открыть крышку**

**Есть вода**

**нет**

**налить**

**да**

**Заккрыть крышку**

```
graph TD; A[Заккрыть крышку] --> B[Включить газ]; B --> C[Поставить чайник на плиту]; C --> D[Дождись, пока закипит]; D --> E[Выключить газ]; E --> F[конец];
```

**Включить газ**

**Поставить чайник на плиту**

**Дождись, пока закипит**

**Выключить газ**

**конец**

1. Кто играет с клубком?

2. Какой породы кошка?

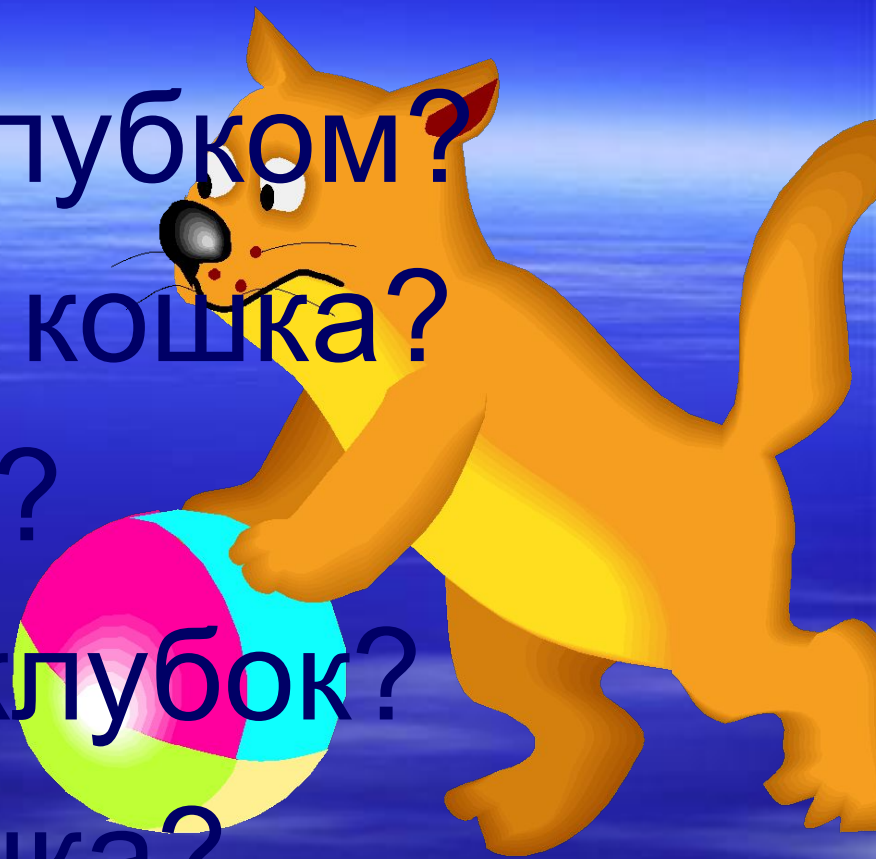
3. Кошка черная?

4. Какого цвета клубок?

5. Где лежит кошка?

6. У кошки есть котята?

7. Сколько котят на рисунке?



8. Чьи котята?

9. Котята летают?

10. Откуда прилетел ЯН?

11. Боб человек?

12. У кого есть хвост?

13. У кошки есть клюв?

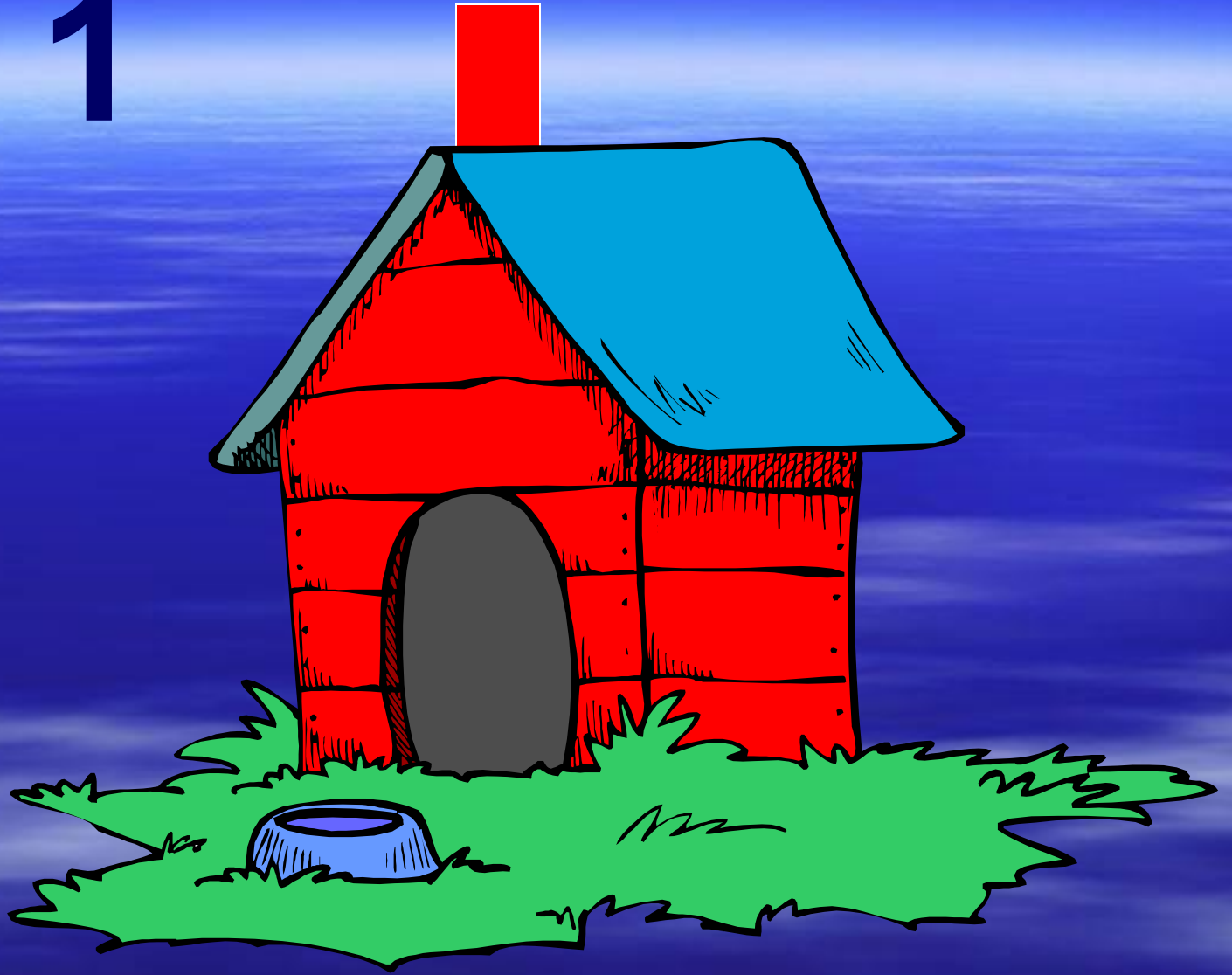
14. Все котята в корзине?



# Раскрась крушу дома



1





2



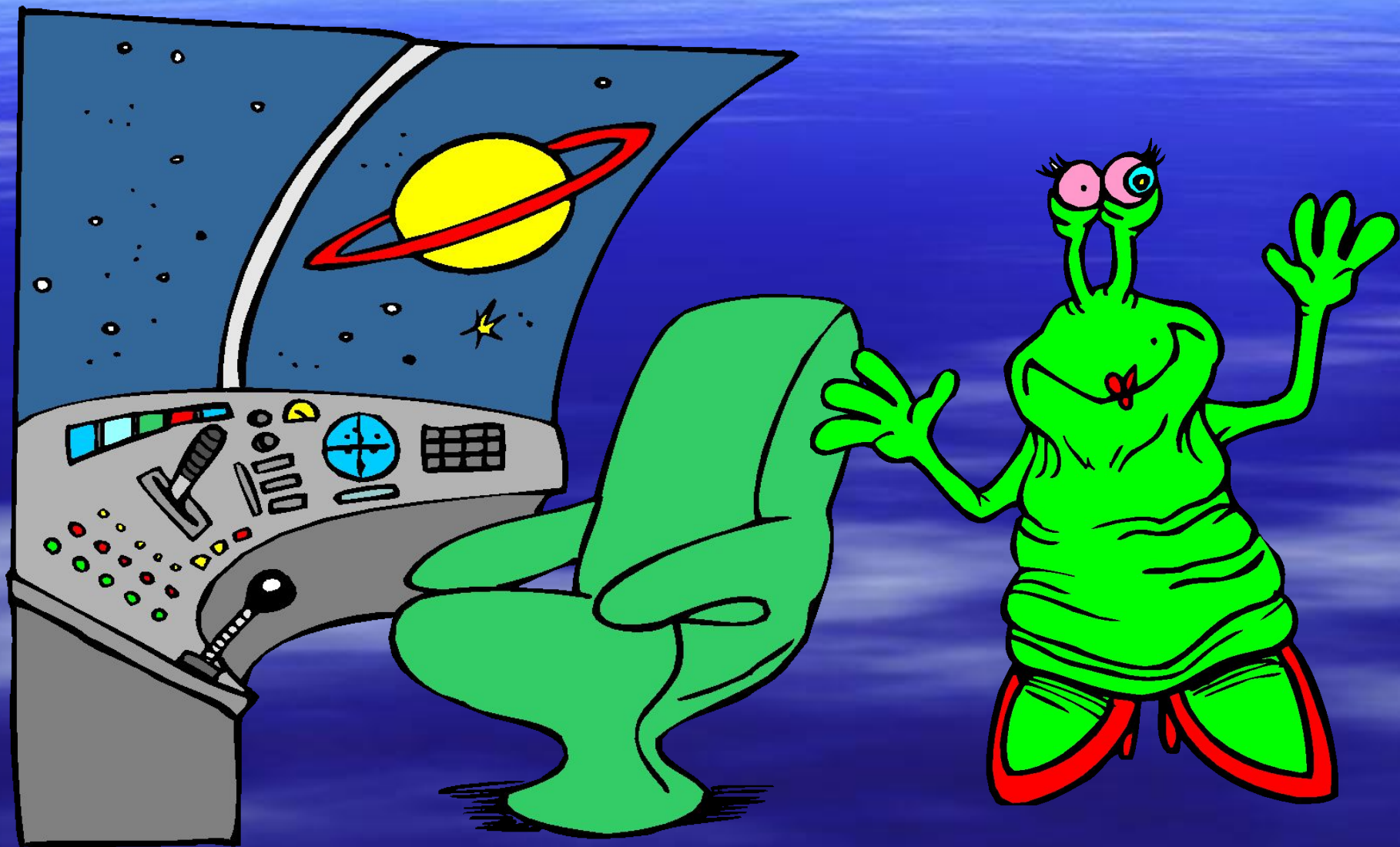
3

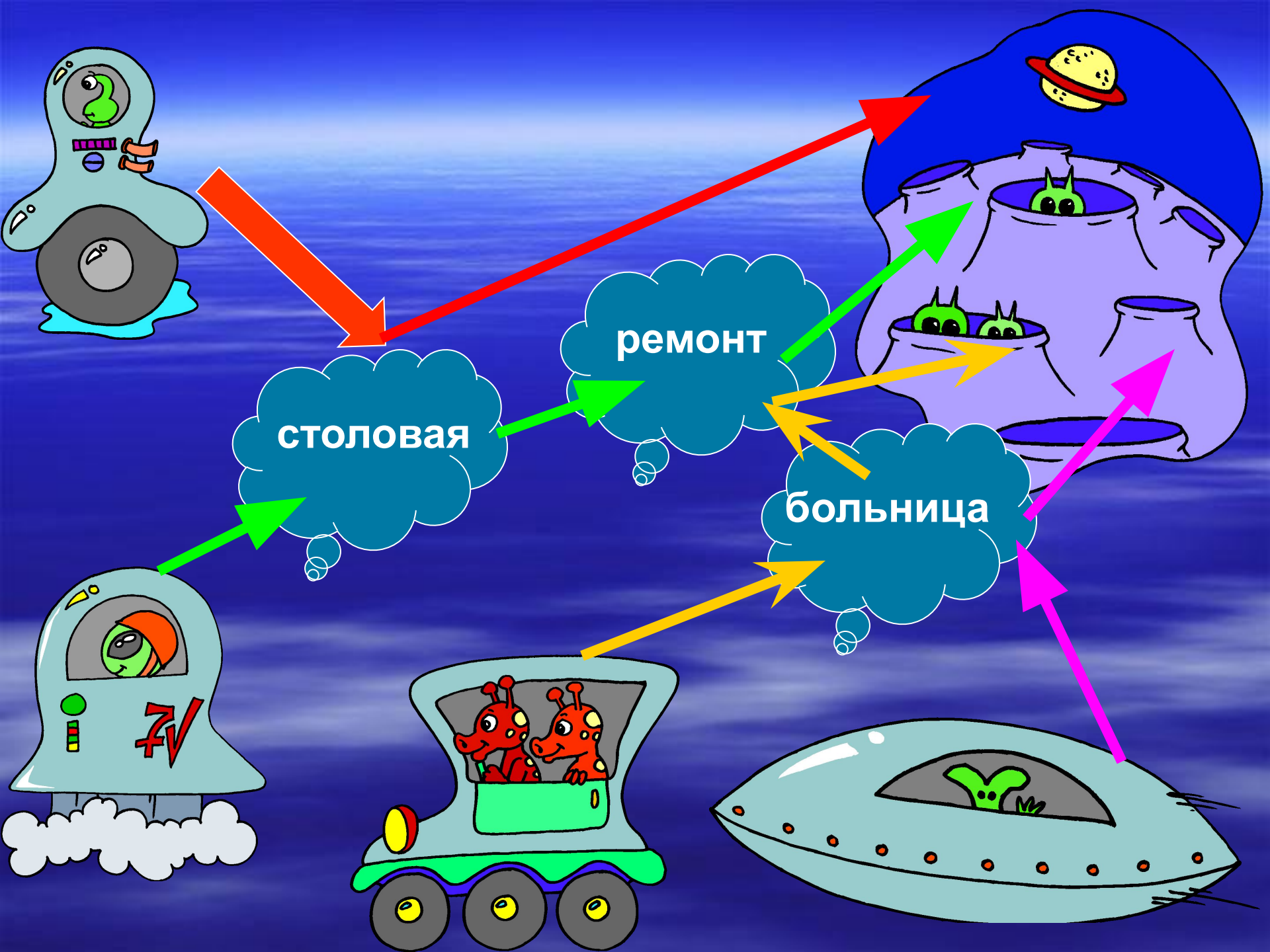


4



# Долети до планеты



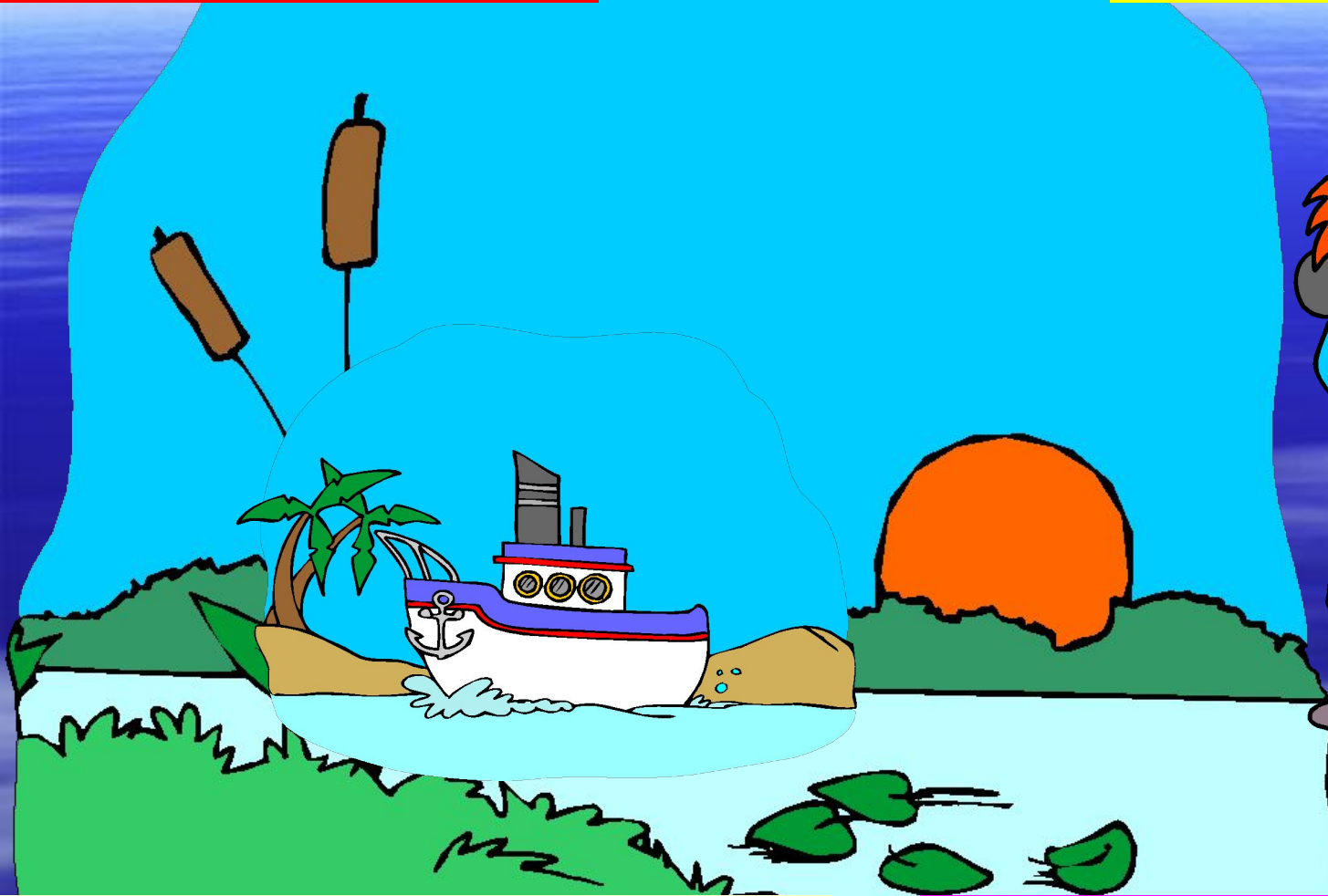


1. Вы приземлились у реки?
2. Была ночь?
3. Сколько времени было?
4. По реке плыла лодка?
5. Какого цвета была лодка?
6. На берегу реки была церковь?
7. Была облачная погода?
8. На берегу реки росли камыши?
9. На небе были облака?
0. У Яна много друзей?
1. Сколько Яну лет?



1 6 8

1 4 6 8



1 4 6 7 8

1 2 4 6 7