

# **АЛГОРИТМ РАЗРАБОТКИ ПРОГРАММ**



# 1. Формулирование проблемы

- 1.1 Определение целевой группы
- 1.2 Описание целевой группы. «Портрет»
- 1.3 Выделение проблем клиента.  
Ранжирование. Выбор ключевой  
проблемы
- 1.4 Анализ причинно-следственных  
связей. «Дерево проблем»
- 1.5 Выбор проблемы, на решение которой  
будет направлена программа
- 1.6 Определение стратегии решения  
проблемы

# ОСМЫСЛЕНИЕ ПРОБЛЕМЫ

- 1. Сформулируйте проблему
- 2. Определите действия, необходимые для решения сформулированной вами проблемы
- 3. Определите примерную стоимость вашего проекта



# “Дерево проблем”



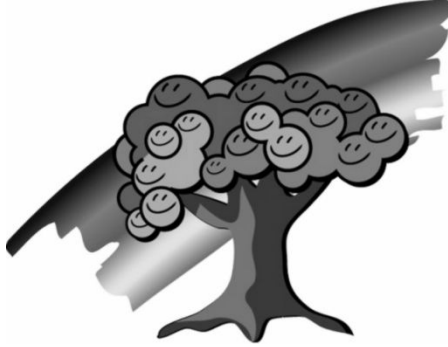
## 2. Формулирование цели и задач программы

- **Цель** – конечная, измеряемая, достижимая, обеспеченная ресурсами

2.1 Трансформируем проблему в цель

2.2 Составление «Дерева целей»

2.3 Выбор цели и определение задач программы



# “Дерево целей”

**Повышение конкурентноспособности выпускников**

Укрепление учебно-методической базы

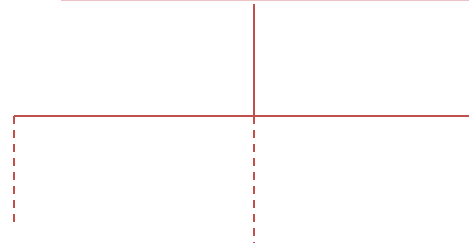
Укрепление связей с рынком

Повышение  
квалификации

Разработка  
курсов

Создание  
«отдела  
маркетинга»

Развитие  
долгосрочных  
связей с  
предприятиями



# 3. Анализ методов

3.1 Поиск существующих методов

3.2 Анализ результативности их использования

3.3 Обоснование выбора методов (использование существующих или разработки инновационных)

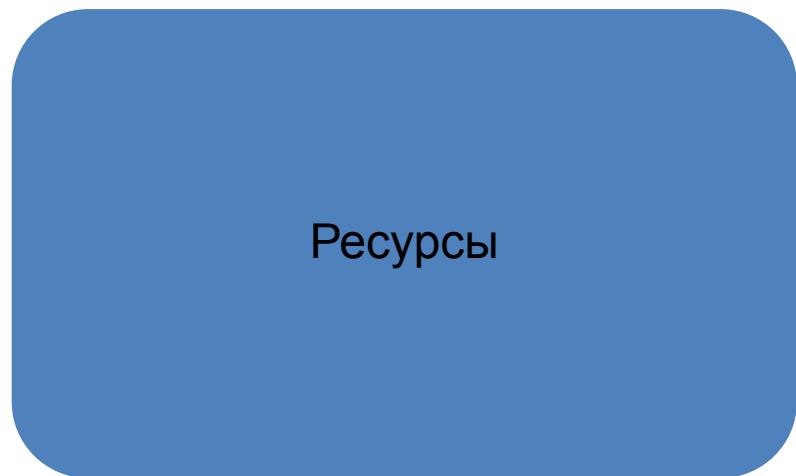
# 4. Разработка инновационных стратегий (Что можно сделать если?)

4.1 Проанализировать возможности применения неиспользуемых ресурсов или отказ от используемых

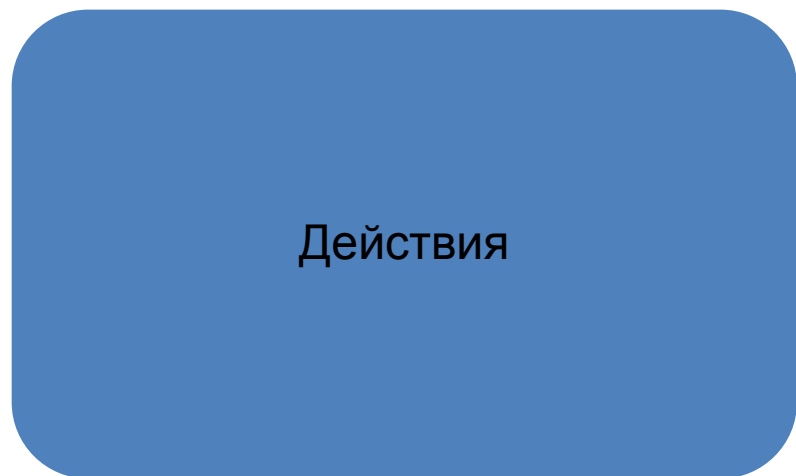
**Виды ресурсов (внутренние/ внешние):**

- Информационные
- Человеческие
- Административные
- Материальные
- Природные
- Временные
- Финансовые





• Действия



• Ресурсы

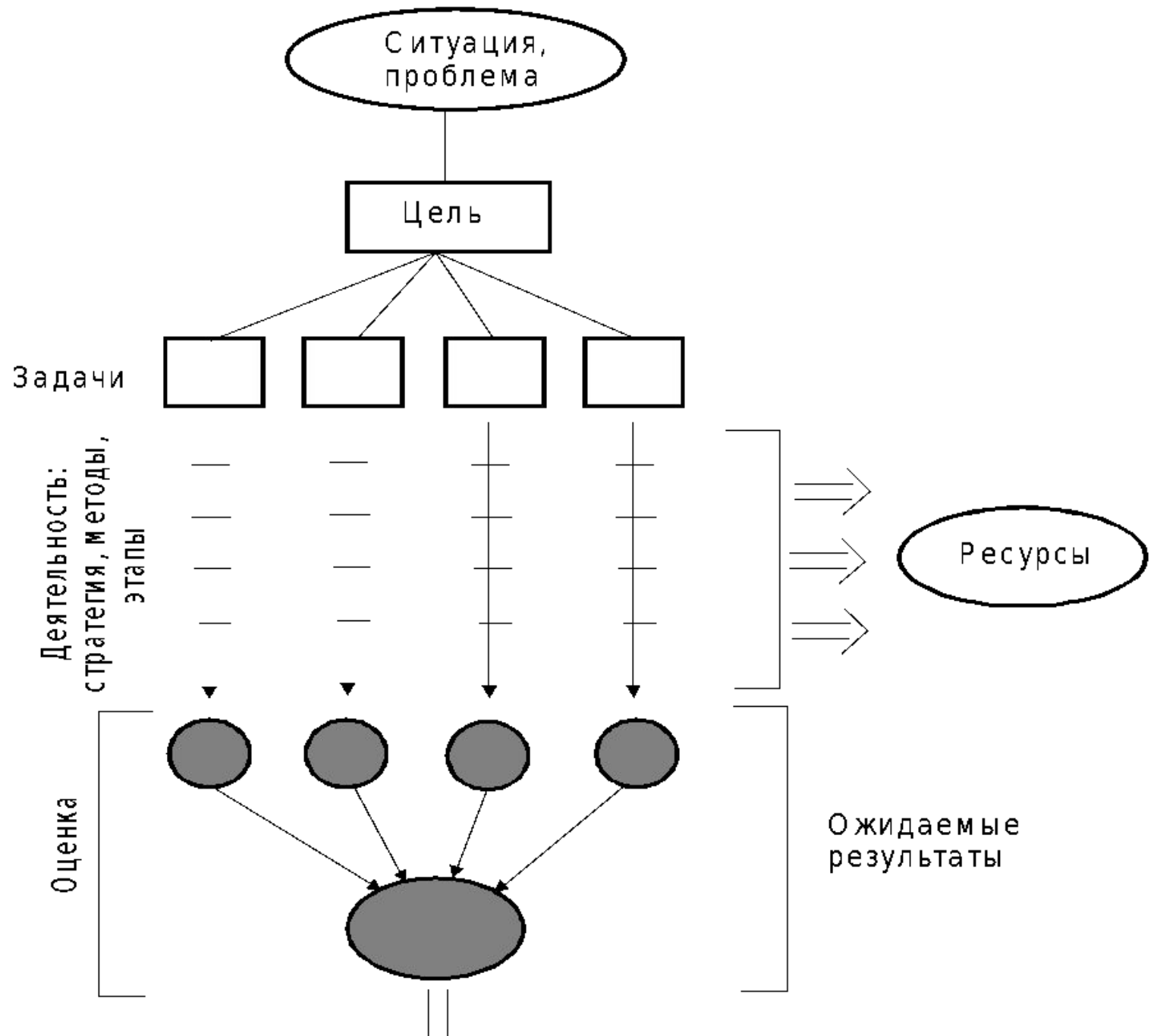
4.2 Произвести объединение, выделение или изменение фрагментов существующих методов (адаптация к имеющимся условиям)

4.3 Описать (пошагово) полученный результат

4.4 Произвести анализ эффективности возможного применения инновационного метода ( SWOT-анализ)

- Внутренняя среда
- Внешняя среда
  - Возможности
  - Угрозы
- Сильные стороны
- Слабые стороны

- 4.5 Сравнить полученный метод с уже используемыми («+» «-»)
- 4.6 Принять решение о выборе метода
- 4.7 Составить графическую модель стратегии достижения цели



# 5. Разработка программы

5.1 Определить полное и краткое название программы (должно быть броским и кратким. Оно может быть достаточно общим (например, "Дети Природы"), или может содержать подзаголовков (*Дети Природы. Создание новых методик внеклассного экологического воспитания трудных подростков*))

## 5.2 Сформулировать пояснительную записку

Пояснительная записка должна содержать максимально полную информацию об

- основных идеях программы, их актуальности и предполагаемой востребованности;
- содержании деятельности и принципах организации процесса её освоения;
- сроках реализации программы;
- принципах формирования групп участников;
- особенностях программы, используемых в ней ключевых понятий;
- особенностях возрастной группы детей, на которых рассчитана программа;
- формах занятий.

## 5.3 Обоснование проблемы

- описывает, почему возникла необходимость в выполнении программы;
- иллюстрирует важность и значимость проблемы
- обосновывает актуальность программы статистикой, ссылками на авторитеты в данной области и ключевые литературные источники (1-5), советами экспертов.
- содержит минимум научных и иных специальных терминов, интересен и краток (насколько возможно).

## 5.4 Уточнение цели и задач программы

Цель и задачи программы должны быть:

- *адекватны* интересам современных детей
- *реальными* (обеспеченными необходимыми ресурсами и подлежащими поэтапному исполнению посредством выполнения оперативных задач)
- *реализуемы* (конкретными и выверенными в возможности выполнения намеченного плана)
- *привлекательны* для детей, допускающими перевод на рекламный уровень



- 5.5 Выделение этапов и описание деятельности для достижения поставленных задач
- 5.6 Определение сроков выполнения действий.  
Разработать план реализации программы.
- 5.7 Представить тематический план мероприятий.  
Тематический план является основным элементом программы. Этот раздел должен быть соотнесен с целями и задачами программы, сроками, этапами, порядком и регламентом ее реализации; обеспечивать получение ожидаемых результатов посредством обоснованной последовательности тем, количества часов на их освоение и разнообразия форм процесса деятельности.

Тема	Содержание	Количество часов	Формы работы	Методическое обеспечение

К тематическому плану прилагается **конспект занятий** с основным содержанием.

# ПЛАНИРОВАНИЕ ДЕЯТЕЛЬНОСТИ

**Шаг 1** Список основных действий

**Шаг 4** Оценка начала продолжительности и окончания задачи

**Шаг 5** Итоговое расписание для основных мероприятий

**Шаг 7** Определение ответственных работников.

Мероприятия	Месяц 1	Месяц 2	Месяц 3	Месяц 4	Месяц 5	Ответственный
<b>1.1 Разработать и применить программу переобучения персонала</b>	1		2		3	
1.1.1 Оценить потребности в обучении						
1.1.2 Создать модули курса обучения						
1.1.3 Провести обучение						
<b>1.2 Улучшить процесс закупки, хранения и контроля лекарств</b>		4		5	6	
1.2.1 Провести аудит управления						
1.2.2 Разработать новые приемы						
1.2.3 Ввести в практику						
1.2.4 Провести периодический контроль						

**Шаг 6** Контрольные пункты (вехи):  
 1. Оценка нужд по тренингу к концу 1 месяца  
 2. Модули обучения готовы к концу 3 мес.

**Шаг 2** Разбить мероприятия на задачи

**Шаг 3** Прояснить последоват. и взаимозависимость

Деятельность распределяется между участниками проектной команды

- 5.8 Определить необходимые ресурсы для реализации программы.  
Материально-техническое и программно-методическое обеспечение.

Деятельность	Вид ресурсов	Качественные характеристики и ресурсов	Количественные характеристики ресурсов

- 5.9 Сформировать бюджет программы

# ПЛАНИРОВАНИЕ РЕСУРСОВ

**Шаг 2** Определение необходимых ресурсов

**Шаг 5** Определить количество за период

**Шаг 7** Показать план расходов

**Шаг 9** Разнести расходы на категории

**Шаг 1** Скопировать мероприятия из расписания меропр.

**Шаг 4** Определить ед. измерения

**Шаг 6** Оценить стоимость ед.

**Шаг 8** Подсчитать общие расходы по статьям расходов

	Ид.	Кол-во за период				Цена/ Ед.	Стоимость за период				Итого проект	Имеется	Требуется
		К1	К2	К3	К4		К1	К2	К3	К4			
<b>1.1. Разработать и применить программу переобучения персонала</b>													
<i>Оборудование</i>													
Компьютер	Шт	2				1000	2000				2000		
Копировальный аппарат	Шт	1				5000	5000				5000		
Принтер	Шт	2				500	1000				1000		
<i>Зарплаты и разовые выплаты</i>													
Штат российского партнера	Ч/м	6	6	6	6	1700	10200	10200	10200	10200	40800		
Штат офиса проекта	Ч/м	3	3	3	3	900	2700	2700	2700	2700	10800		
Суточные	Ч/д		10		10	30		300		300	600		

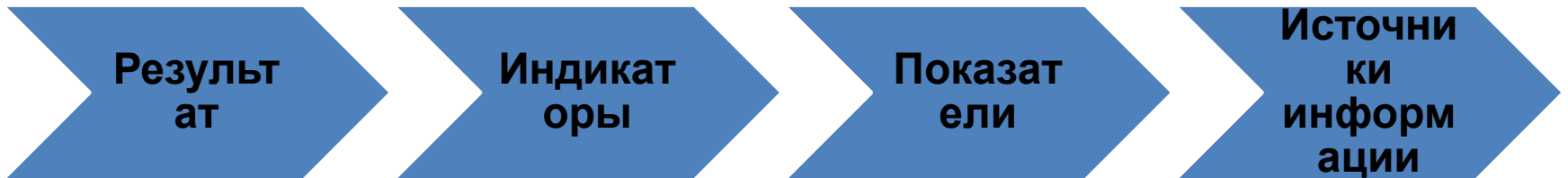
**Шаг 3** Разбить ресурсы по статьям расходов

К1-4 – Кварталы 1,2,3,4

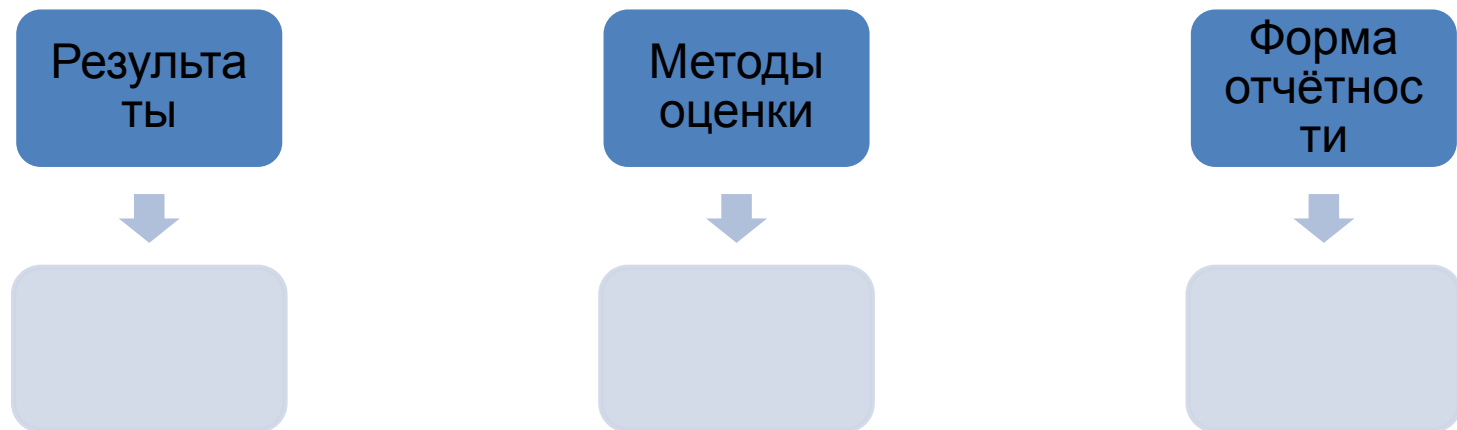
Ч/м – человек в месяц, Ч/д – человек в день

5.10 Описать ожидаемые результаты

5.11 Разработать систему индикаторов и показателей оценки результатов



5.12 Определить процедуры мониторинга и оценки программы



# Оценка программ: определение

Систематический сбор информации о

- деятельности,
- характеристиках и
- результатах программы,

*с целью принятия обоснованных решений о ее эффективности; изменениях, необходимых для улучшения программы и планирования будущего программы.*

# Структура программы



# Мониторинг и оценка

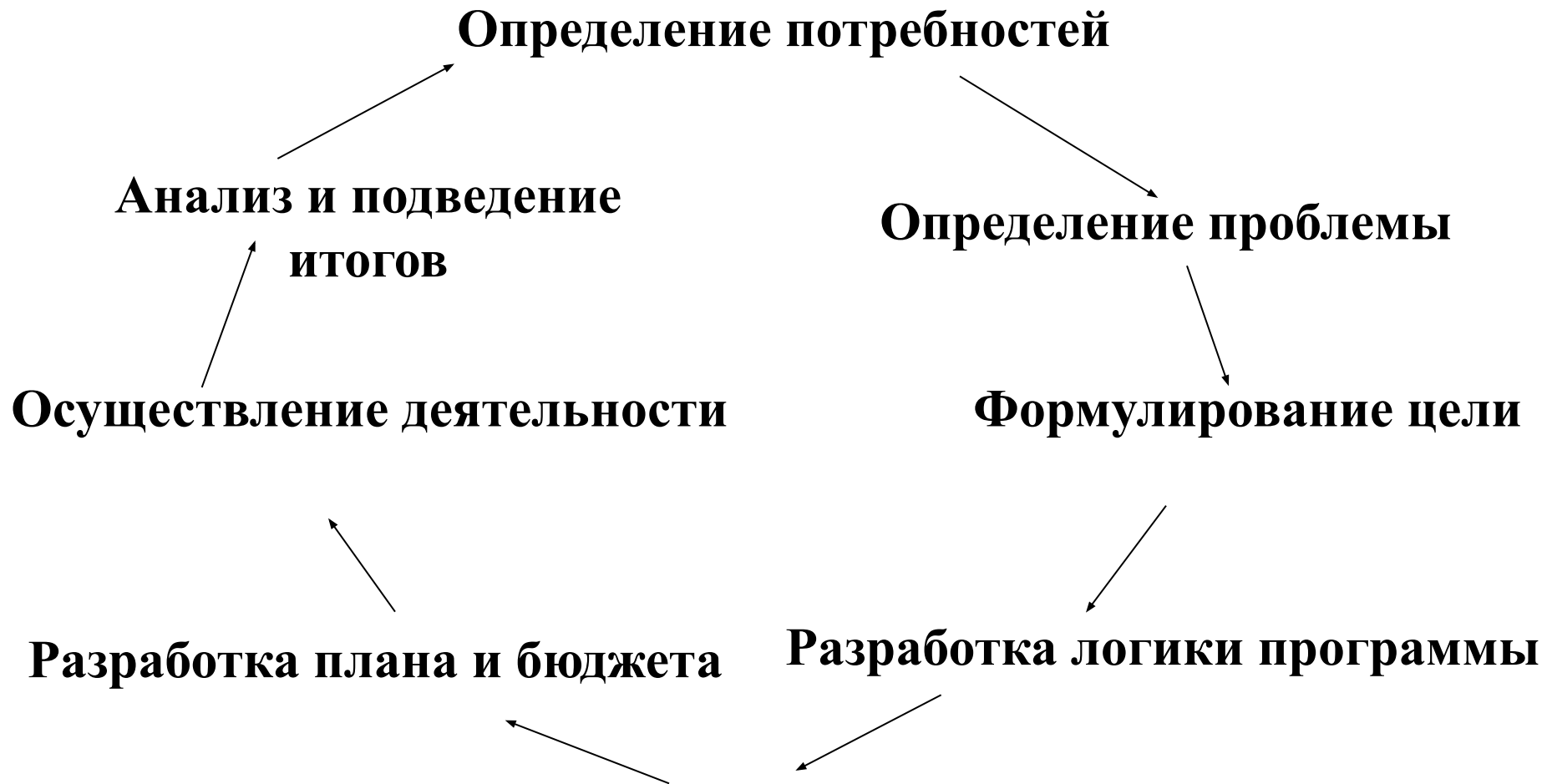
<b>Мониторинг</b>	<b>Оценка</b>
Проводится непрерывно	Проводится на ключевых этапах реализации проекта/программ
Фактические данные сравниваются с плановыми	Анализируются причины достижения/не достижения результатов, вклад программы в получение этих результатов
Постоянная деятельность менеджерам и программы	Отдельная "работа" (часто заказывается у независимых экспертов)



# Типы оценки по цели использования

- Для **подотчетности** повышения ответственности (оценка ориентированная на вынесения суждений о программе)
- Для дальнейшего **развития программы** (ориентированная на улучшение программы)
- Для более глубоко **изучения** влияющих факторов, причинно-следственных связей (ориентированная на получения новых знаний)

# ЖИЗНЕННЫЙ ЦИКЛ ПРОГРАММЫ



# Виды оценки

- **Формирующая**

*оценка потребностей, оценка хода выполнения, оценка целей и задач*

- **Суммирующая**

*оценка результатов, оценка воздействия, оценка экономической эффективности*

# Подходы к проведению оценки

- Внешняя оценка
- Внутренняя оценка
- Оценка с участием заинтересованных лиц

# Стандарты оценочной деятельности

- полезность оценки
- выполнимость оценки
- этичность и законность
- точность и достоверность

**6. Оформление программы ( в соответствии с требованиями)**

**7. Экспертиза и утверждение программы**

7.1 Экспертиза автором

7.2 Внешняя экспертиза

7.3 Внесение изменений на основе результатов экспертизы

7.4 Представление программы на утверждение

**8. Реализация программы**

# SMART- анализ

- **S** – (specific) – конкретность
- **M** – (measurable) – измеримость (наличие проверяемых конечных показателей)
- **A** (agreeable) – приемлемость (наличие согласия заинтересованных сторон)
- **R** – (realistic) – реалистичность  
(определяется на основе внутренней и внешней среды организации- SWOT анализ )
- **T**- (time bound) – определенность сроков реализации

# ИДЕАЛЬНАЯ ПРОГРАММА:

- Основана на знании того, что уже делается в этом направлении (необходим сбор статистики, публикаций, анализ, исследования)
- Легко тиражируется в других местах (желательно с меньшими затратами)
- Имеет значение, выходящее за местные границы
- Методы оригинальны и/или дешевле используемых в настоящее время
- В реализацию программы вовлекаются и другие организации
- Основана на развитии самопомощи среди клиентов, вовлечении добровольцев



# Принципы разработки программ

- Соблюдение интересов клиента
- Системность (единство: диагностики, коррекции и развития)
- Вариативность

# Направление работы:

- Диагностическая
- Коррекционная
- Развивающая
- Консультативная
- Информационно-просветительская