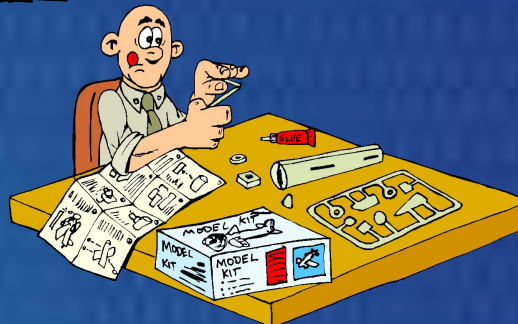
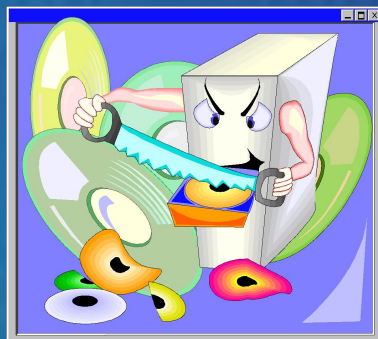
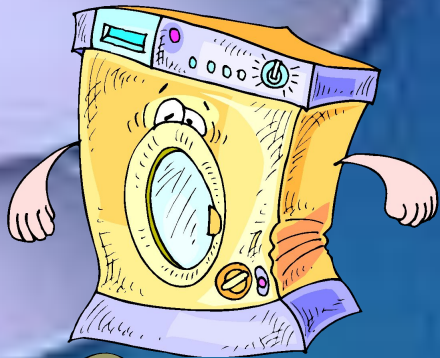
The background of the slide features three globes of Earth, each showing different views of the planet's surface. They are arranged in a diagonal line from the top-left to the bottom-right. The background is dark with several glowing, parallel lines in shades of blue and purple, creating a sense of depth and technology.

Алгоритм, свойства алгоритма, исполнители алгоритмов

**Компьютер как формальный
исполнитель алгоритмов**

Алгоритм – понятное и точное предписание исполнителю совершить последовательность действий, направленных на достижение указанной цели или на решение поставленной задачи



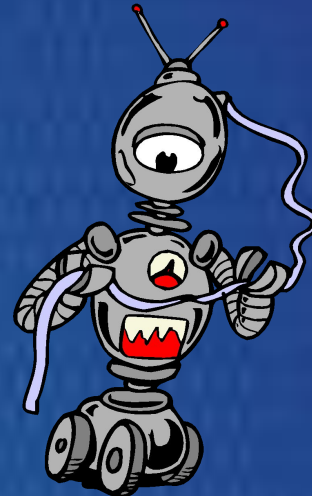
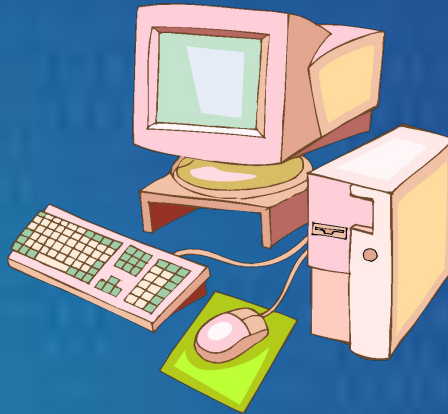
Исполнители алгоритмов

Исполнитель алгоритма

Среда исполнителя

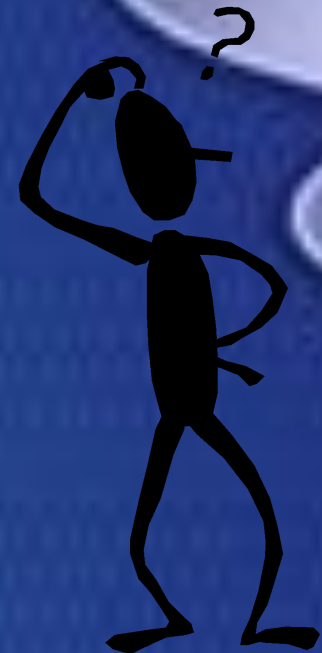
Система допустимых действий исполнителя

Система команд исполнителя - СКИ



Свойства алгоритма

- Понятность
- Детерминированность (однозначность)
- Дискретность
- Массовость
- Конечность
- Результативность
- Правильность




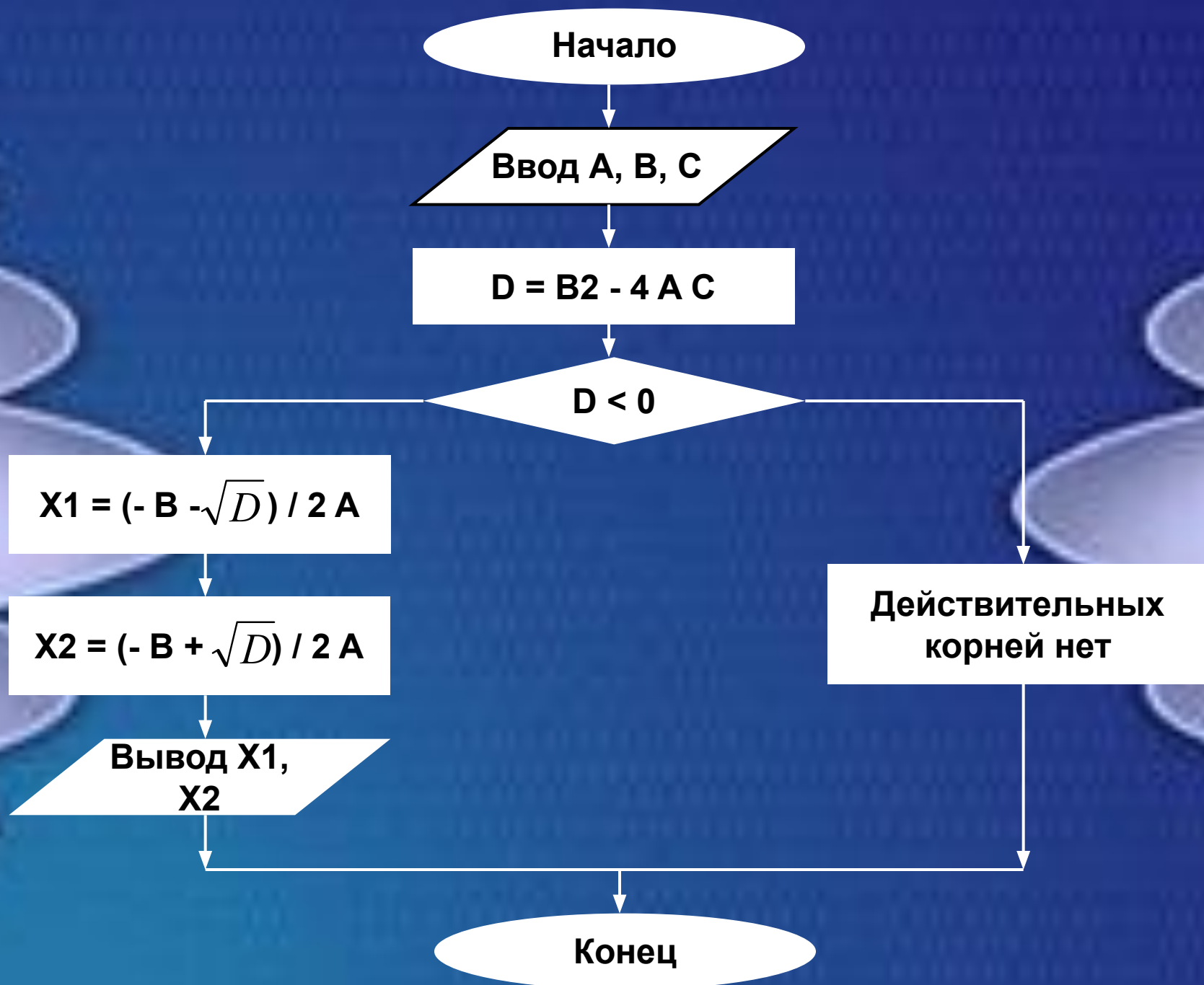
Способы записи алгоритмов

- Словесно-формульный (на естественном языке с использованием математических формул)
- Графический (блок-схема)
- На языке программирования (программа)



$$A x^2 + B x + C = 0$$

1. Начать.
 2. Ввод A, B, C.
 3. $D = B^2 - 4 A C$.
 4. Если $D < 0$, то идти к п. 6.
 5. Если $D > 0$, то идти к п. 8.
 6. Действительных корней нет.
 7. Идти к п. 10.
 8. $X_1 = (- B - \sqrt{D}) / 2 A$; $X_2 = (- B + \sqrt{D}) / 2 A$.
 9. Вывести значения X_1 и X_2 .
 10. Закончить.
- 

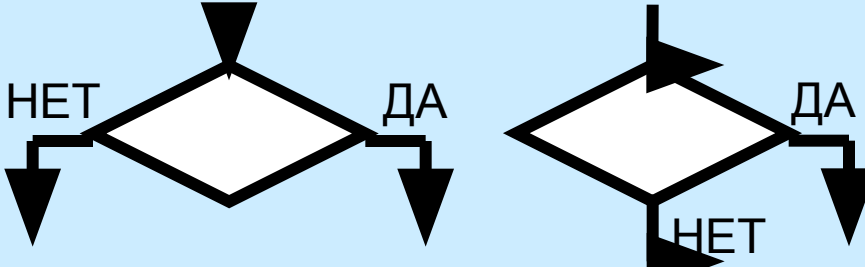
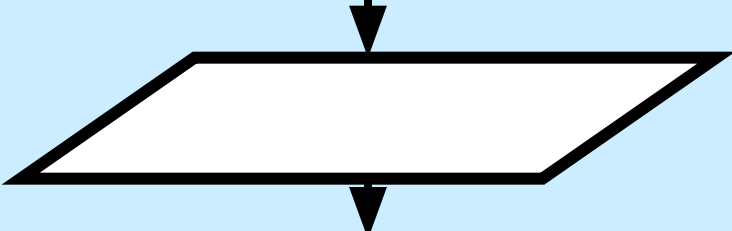
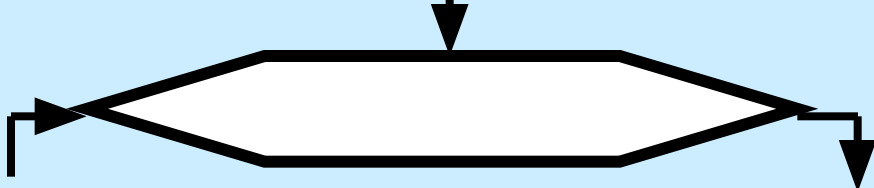
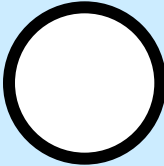
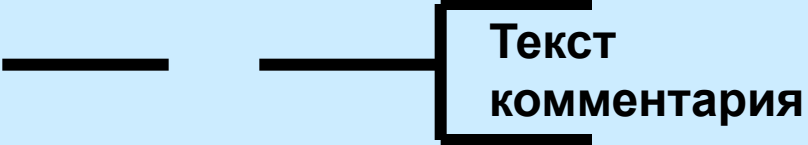



```
program example;
var a,b,c: integer;d,x1,x2:real;
begin
  writeln ('a,b,c');
  readln (a,b,c);
  d:=sqr(b)-4*a*c;
  if d<0 then
    begin
      writeln ('no korny');
    end
  else
    begin
      x1:=(-b-sqrt(d))/2*a;
      x2:=(-b+sqrt(d))/2*a;
      writeln ('x1=',x1,' x2=',x2);
    end;
  readln;
end.
```



Условные графические обозначения в схемах алгоритмов

Наименование	Обозначение
Пуск-останов	
Процесс	
Предопределенный процесс	

Наименование	Обозначение
Решение	
Ввод-вывод	
Модификация	
Соединители	
Комментарии	

Компьютер как формальный исполнитель алгоритмов

Компьютер –
многофункциональное
техническое электронное
автоматическое устройство для
накопления, обработки и передачи
информации.

Автоматизм в работе



**Составление
программы,
подготовка ИСХОДНЫХ
данных,
анализ результатов**

