



# Алгоритм жазу жолдары

Алгоритмді компьютерде орындау үшін оларды алдын - ала жазып алу керек. Жалпы жағдайда, алгоритм жазудың келесі түрлері қабылданған:

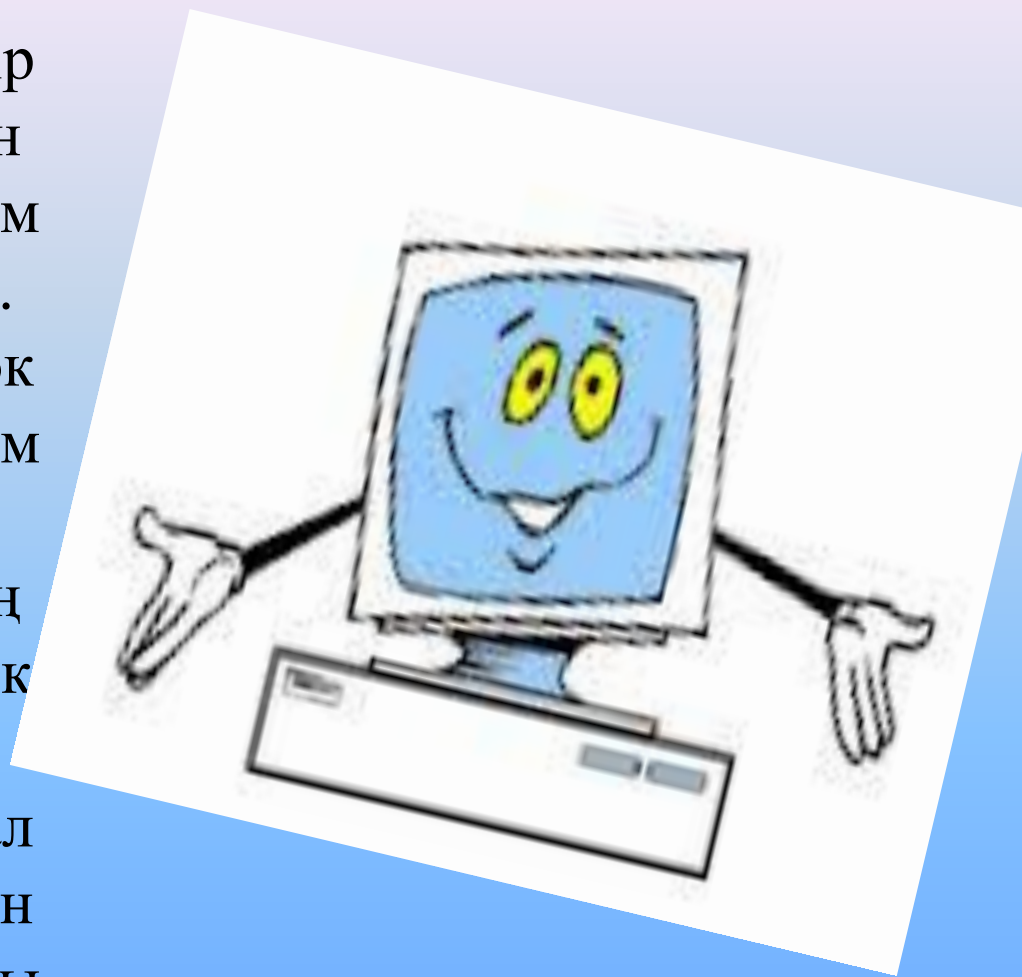
- табиғи тілдегі жазылуы;
- белгілі бір түйінді сөздер – терминдер арқылы қысқаша белгілі түрде жазу;
- графигтік жолмен жазу;
- программалау тілдеріндегі жазылуы.





Алгоритмнің графигтік түрде кескінделуі – кең таралған әдіс. Бұл – жазудың түсінікті, анық, көрнекі түрі болып табылады. Алгоритмдерді графигтік жолмен жазудың мемлекеттік стандарты анықталған. Онда кез - келген амал белгілі бір геометриялық фигурамен өрнектеледі. Олар фигуралар немесе блоктар, амалдар немесе операциялар символы деп те аталады. Блоктар бағытталған сызықтармен байланысып, бірінен соң бірі ретімен орналысады.

Ақпарат өңдеудің әрбір буыны немесе орындалатын операциялар реті алгоритм схемасымен айқындалады. Алгоритм схемасын оның блок схемасы деп аталады. Алгоритм блоктарының ішінде орындалатын іс - әрекеттің мазмұны жазылады. Блок схемада пайдаланатын фигуралар оның блоктары, ал оларды бір - бірімен қосатын сызықтар байланыс сызықтары деп аталады.



## Блок - схема құрудың төмендегідей ережесі бар:

- блок - схеманың басын және соңын міндетті түрде көрсетіп тұратын блок болуы керек;
- блок - схемада бірімен – бірі қосылмай қалған блоктар болмауы керек;
- блок - схемада блоктар орындалу реті бойынша тізбектеле орналасуы қажет;



-- Алгоритм басы



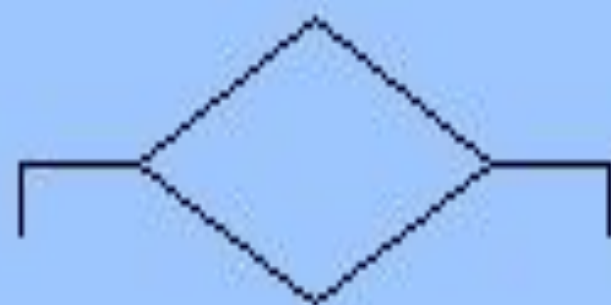
-- Алгоритм созы



-- Есептеуіш црекет

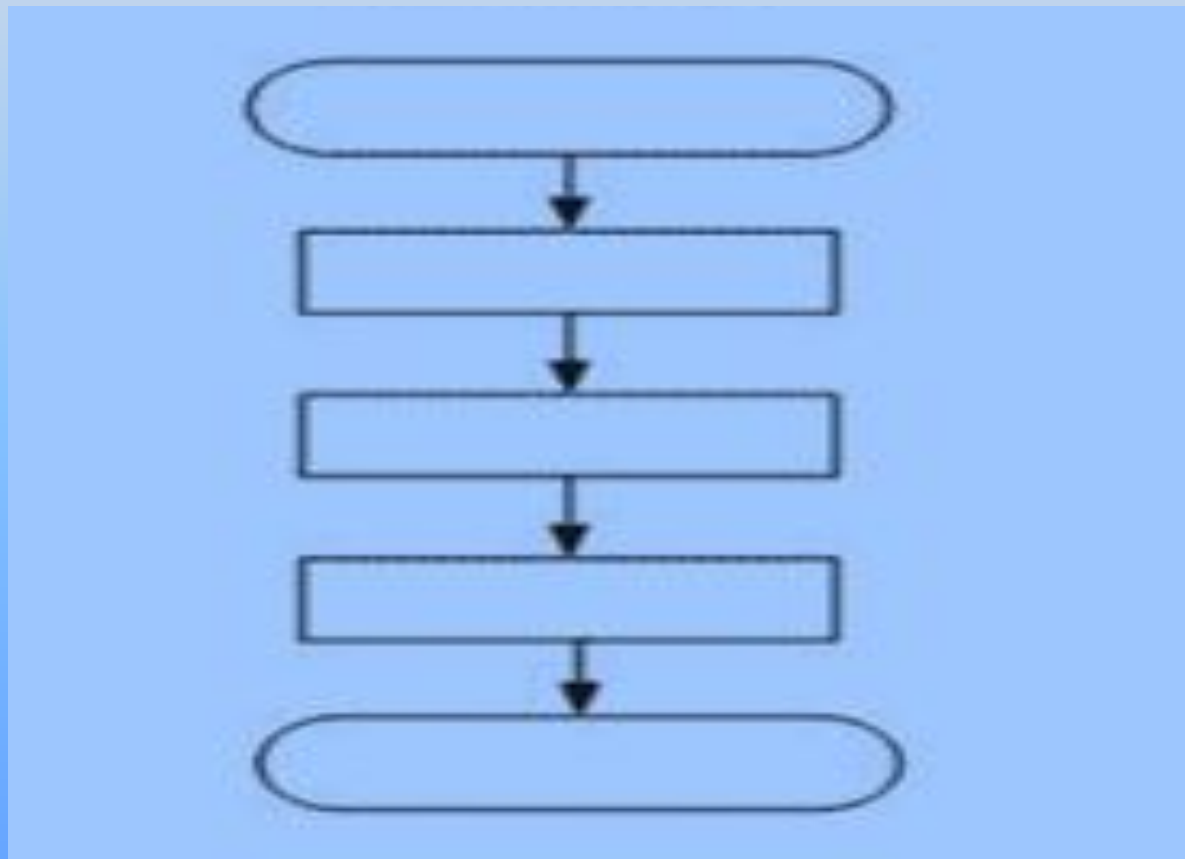


-- Деректерді енгізу, шығару

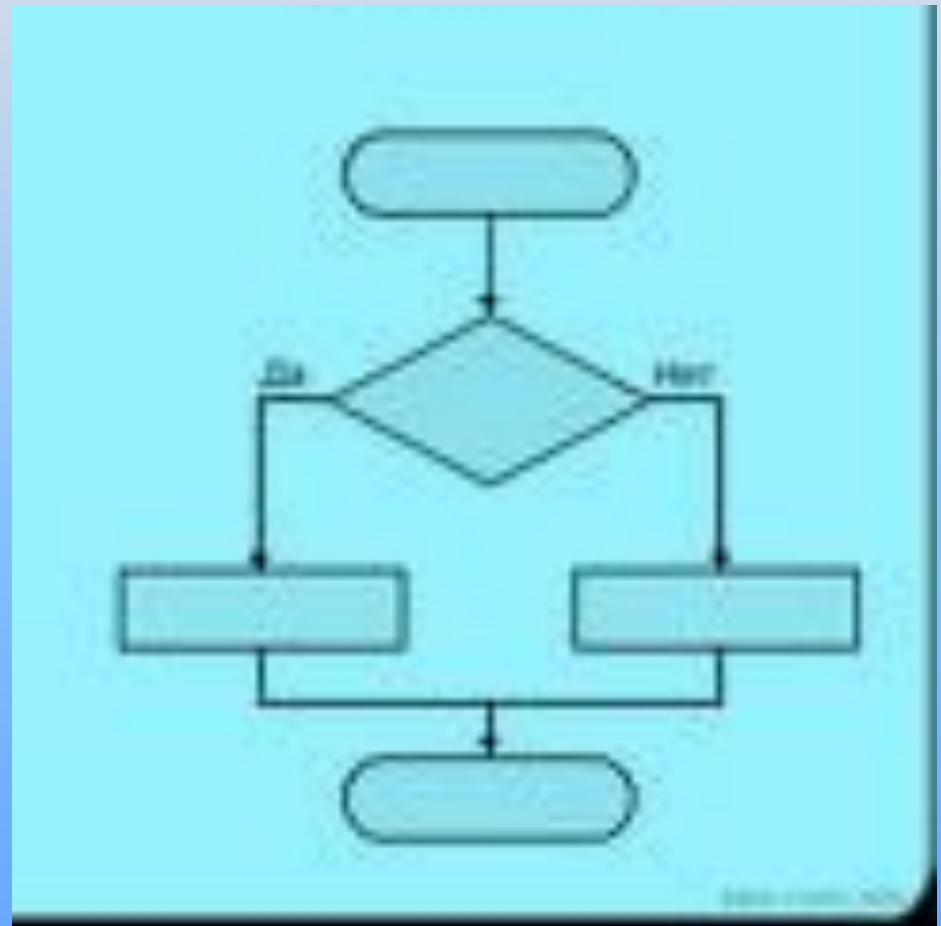
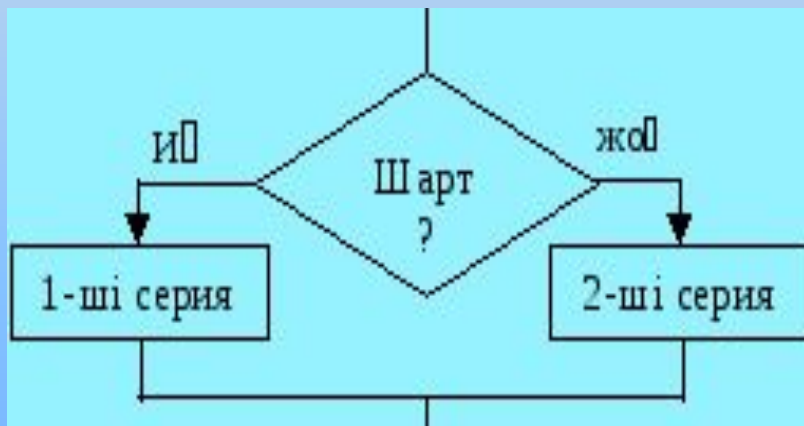


--- Шартты тексеру

# СЫЗЫҚТЫҚ алгоритмнің блок-схемасы



# Тармақталған алгоритмнің блок-схемасы





# Циклдік алгоритмнің блок-схемасы

