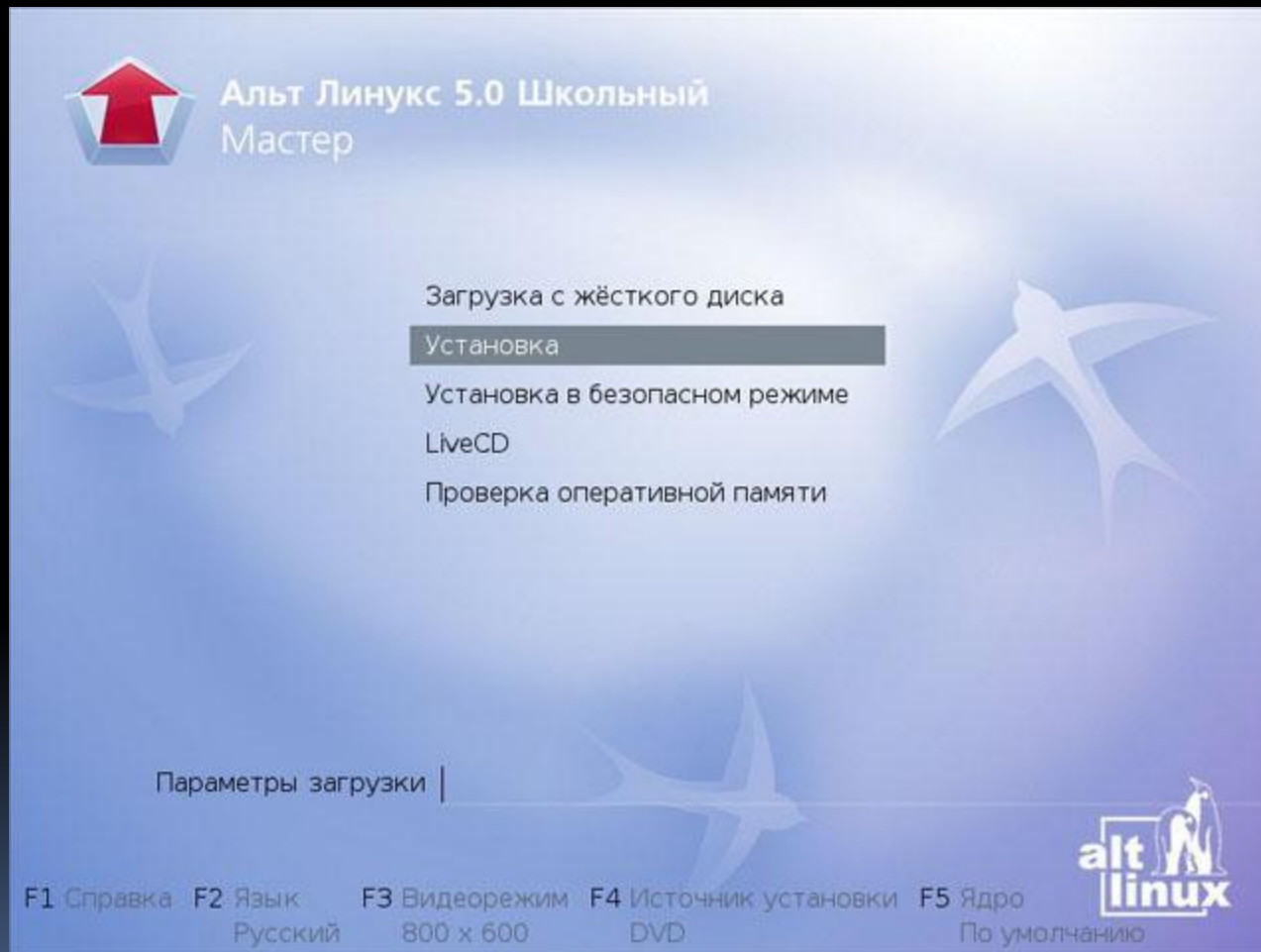


Скрипкин Владимир Евгеньевич

# ALT LINUX 5.0 УСТАНОВКА



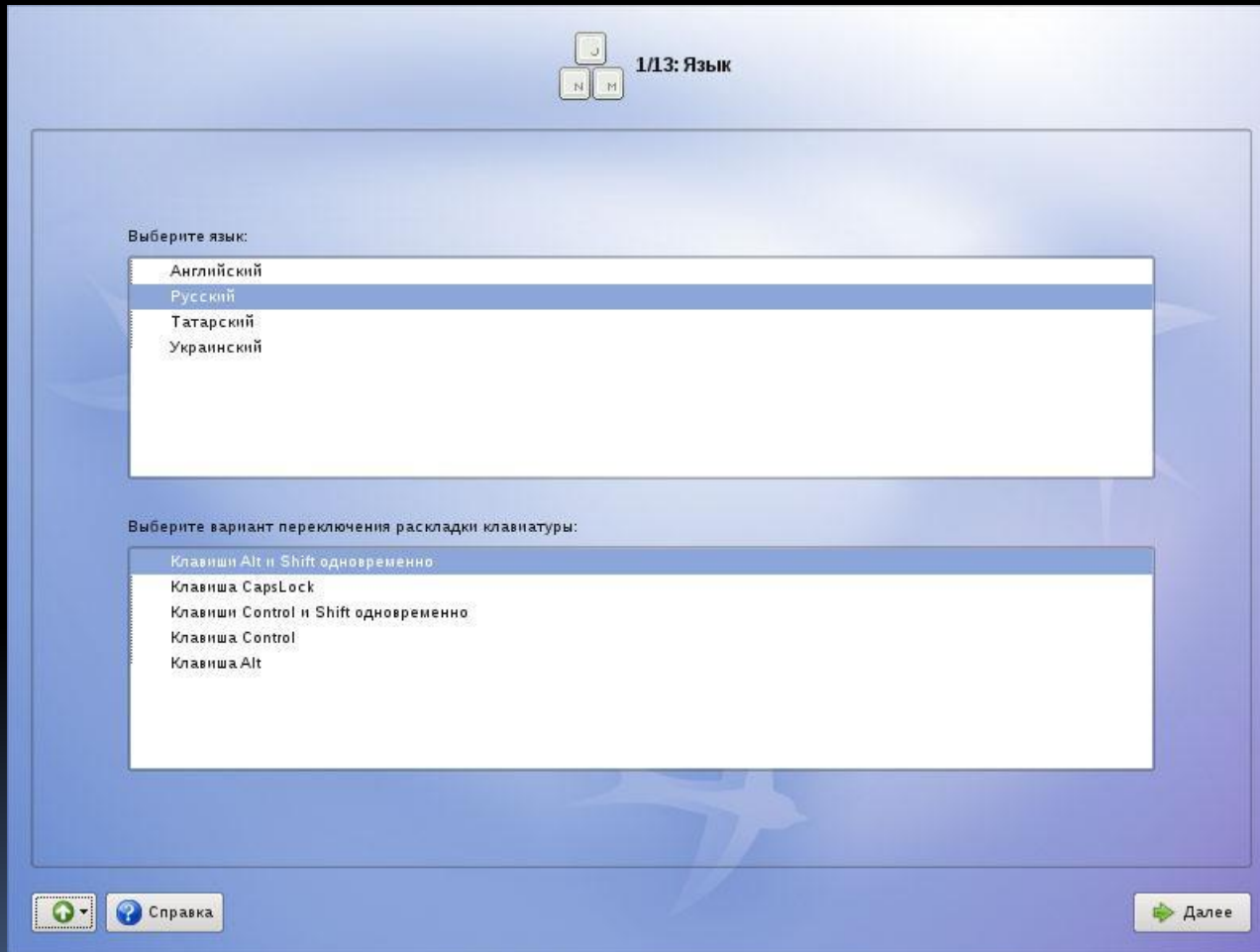
В настройках BIOS установить приоритет загрузки DVD-привода.  
Вставить диск с Альт Линукс в привод  
Перезагрузить компьютер и дождаться загрузки с диска



Выбираем пункт – Установка.

Выбираем язык, который будет использоваться в операционной системе

Выбираем вариант переключения раскладки клавиатуры



## Лицензионный договор.

Для продолжения поставь те флажок напротив «Да, я согласен с условиями»

 2/13: Лицензионный договор

Ознакомьтесь с лицензионным договором. Если вы принимаете условия договора, отметьте «Да, я согласен с условиями» и нажмите «Далее».

### Лицензионный договор

#### на программное обеспечение Альт Линукс 5.0 Школьный Мастер и включенные в него программы для ЭВМ

1. Сведения о договоре

1.1 Участники договора

Настоящий лицензионный договор заключается между ООО «Альт Линукс», обладателем прав на программное обеспечение Альт Линукс 5.0 Школьный Мастер (далее - ДИСТРИБУТИВ), и Вами, владельцем экземпляра ДИСТРИБУТИВА.

1.2 Предмет договора



Настоящий лицензионный договор регулирует права владельца экземпляра ДИСТРИБУТИВА на использование ДИСТРИБУТИВА, а также включенных в состав ДИСТРИБУТИВА отдельных программ для ЭВМ (далее — ПРОГРАММЫ) и других результатов интеллектуальной деятельности и средств индивидуализации в объеме, указанном в настоящем договоре.

1.3 Заключение договора

Настоящий лицензионный договор является договором присоединения и не требует письменного заключения. Использование ДИСТРИБУТИВА способами, оговоренными в настоящем договоре, означает принятие условий настоящего договора и влечет за собой заключение настоящего договора.

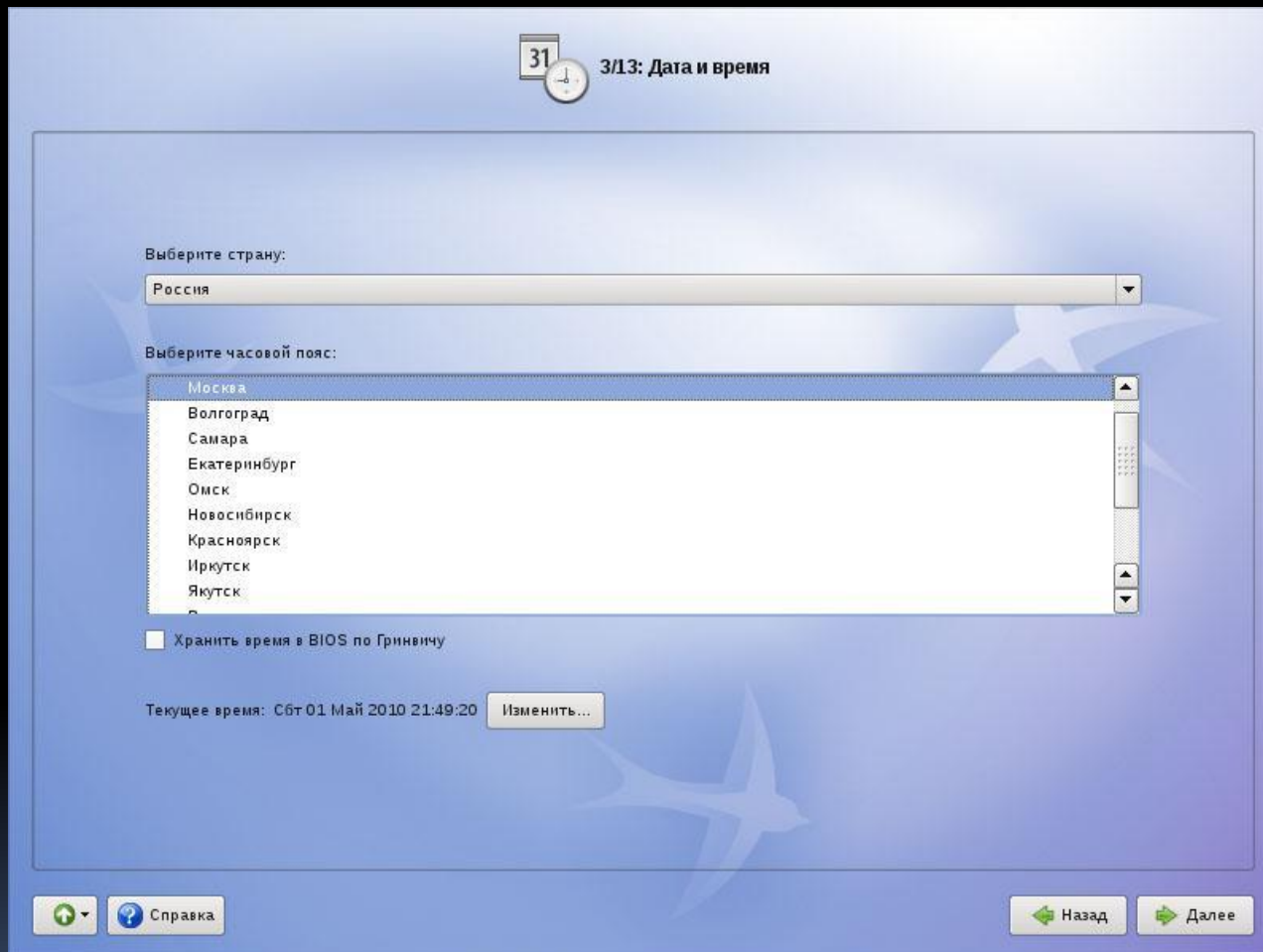
2. Права владельца экземпляра ДИСТРИБУТИВА

Да, я согласен с условиями

  Справка

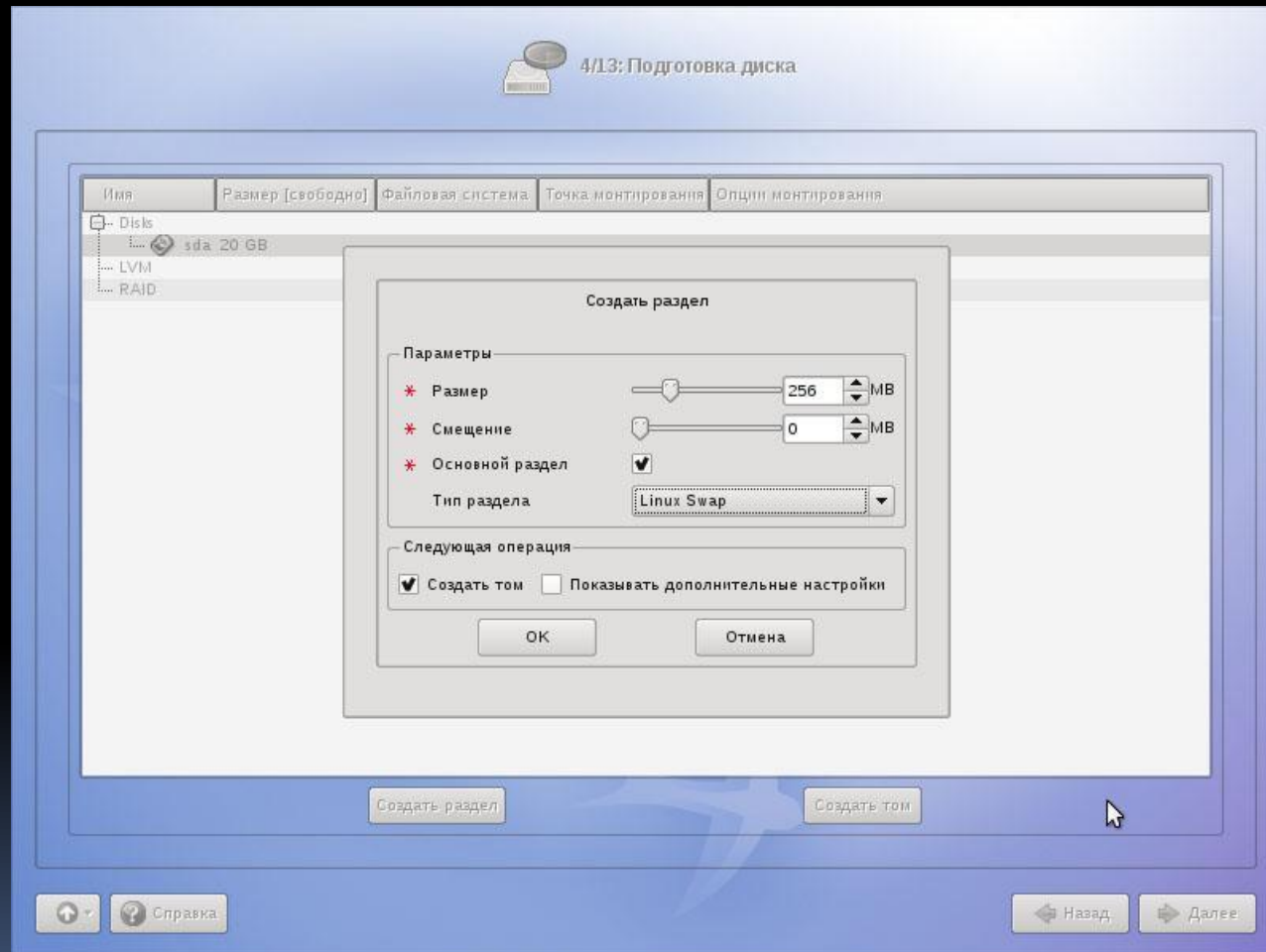
 Назад  Далее

# Дата и время. Выбираем часовой пояс и устанавливаем дату и время

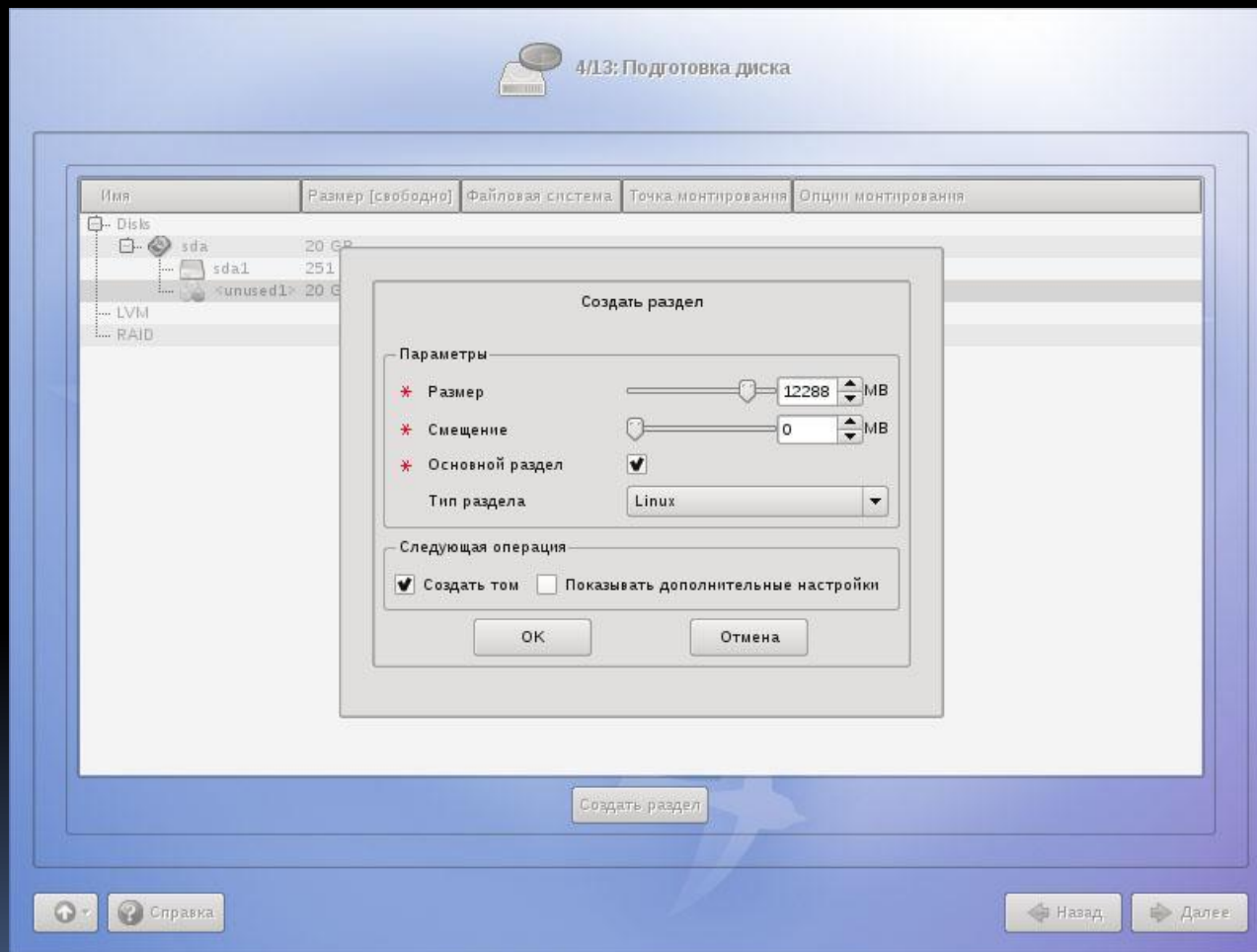


## Подготовка диска. Разметка.

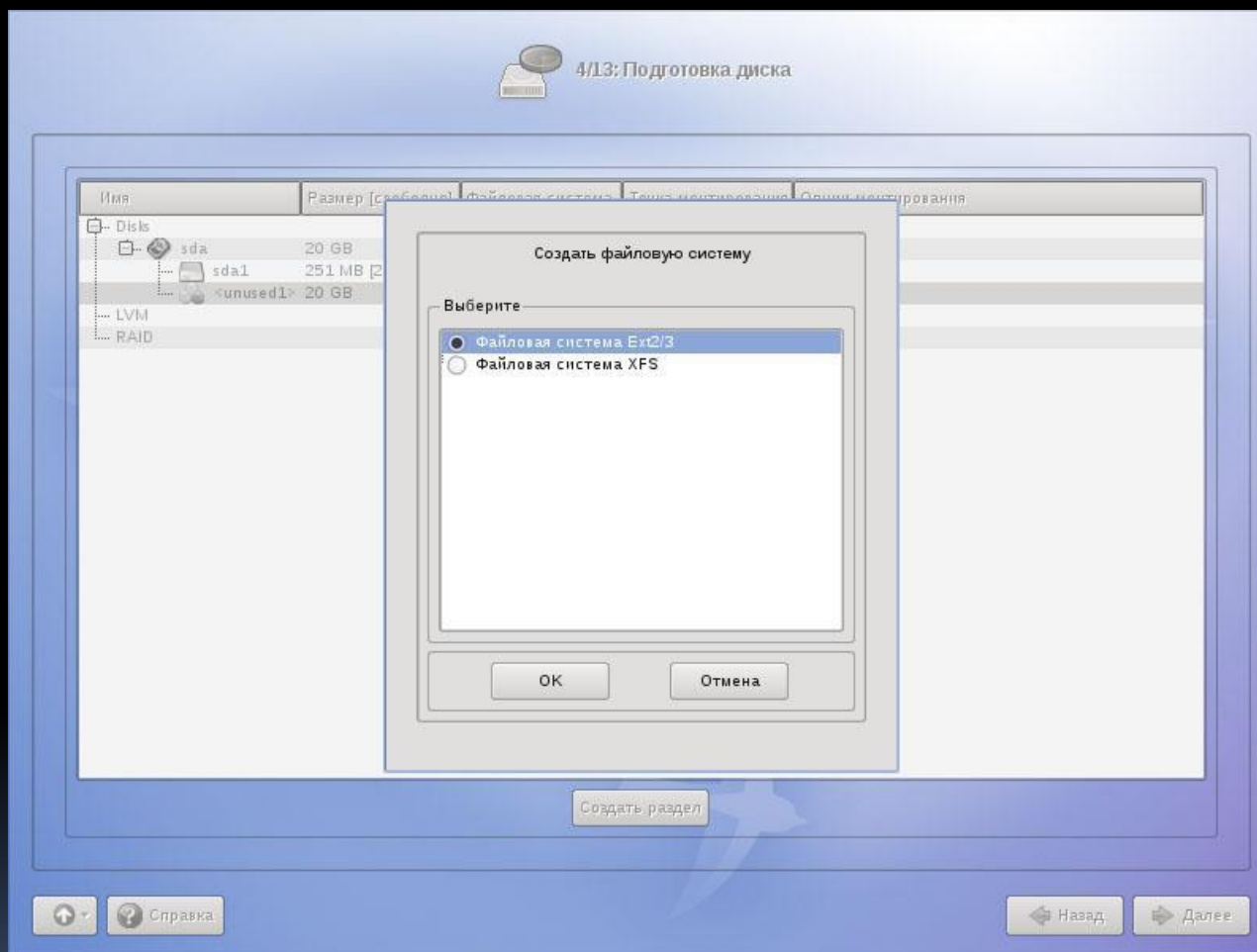
Первый раздел swap, не меньше размера оперативной памяти компьютера  
Смещение оставьте равным нулю



Создаем корневой каталог, его размер не меньше 10gb. Именно в этот раздел будет установлена система и впоследствии будут устанавливаться программы

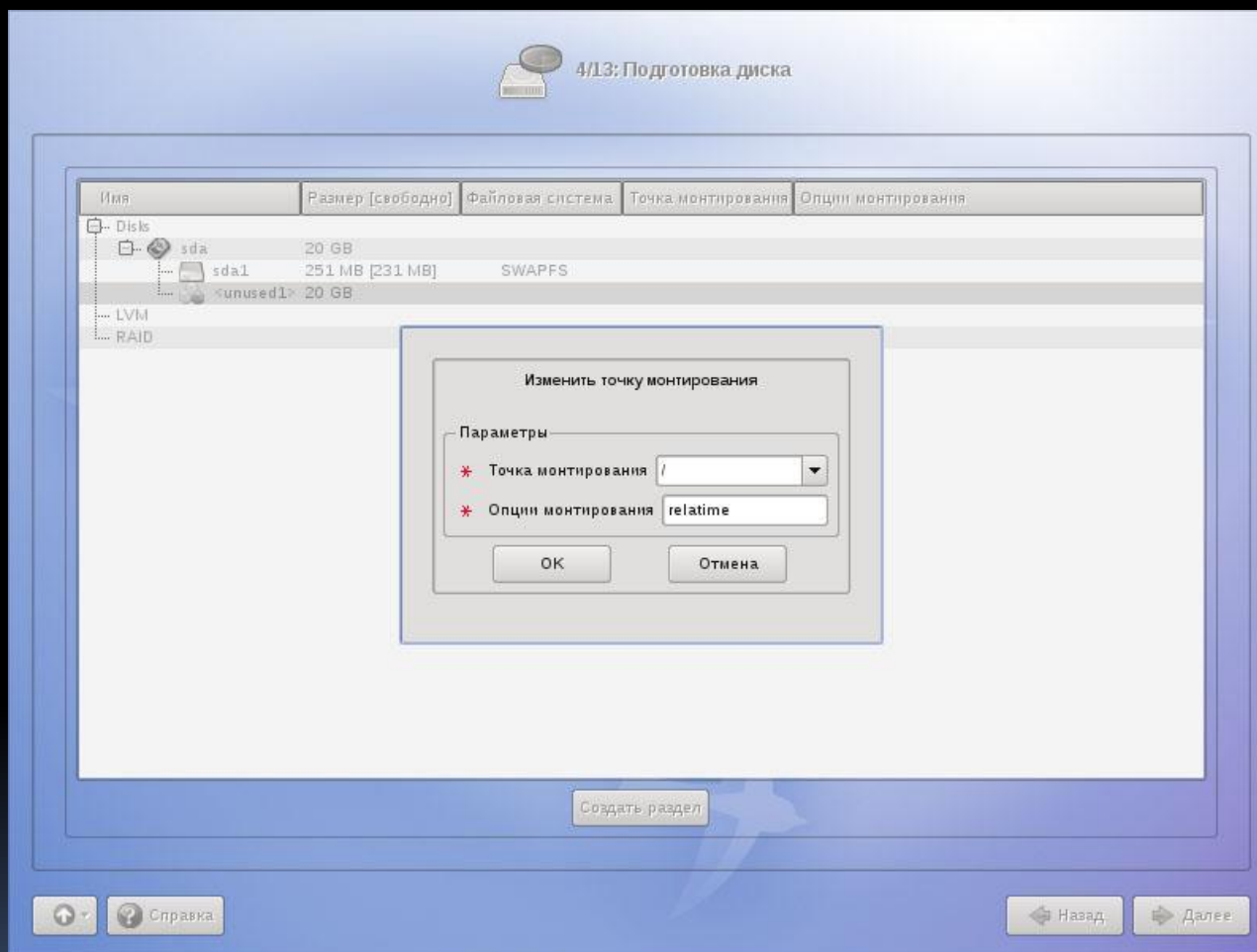


Выбираем тип файловой системы ext2/3 для корневого раздела



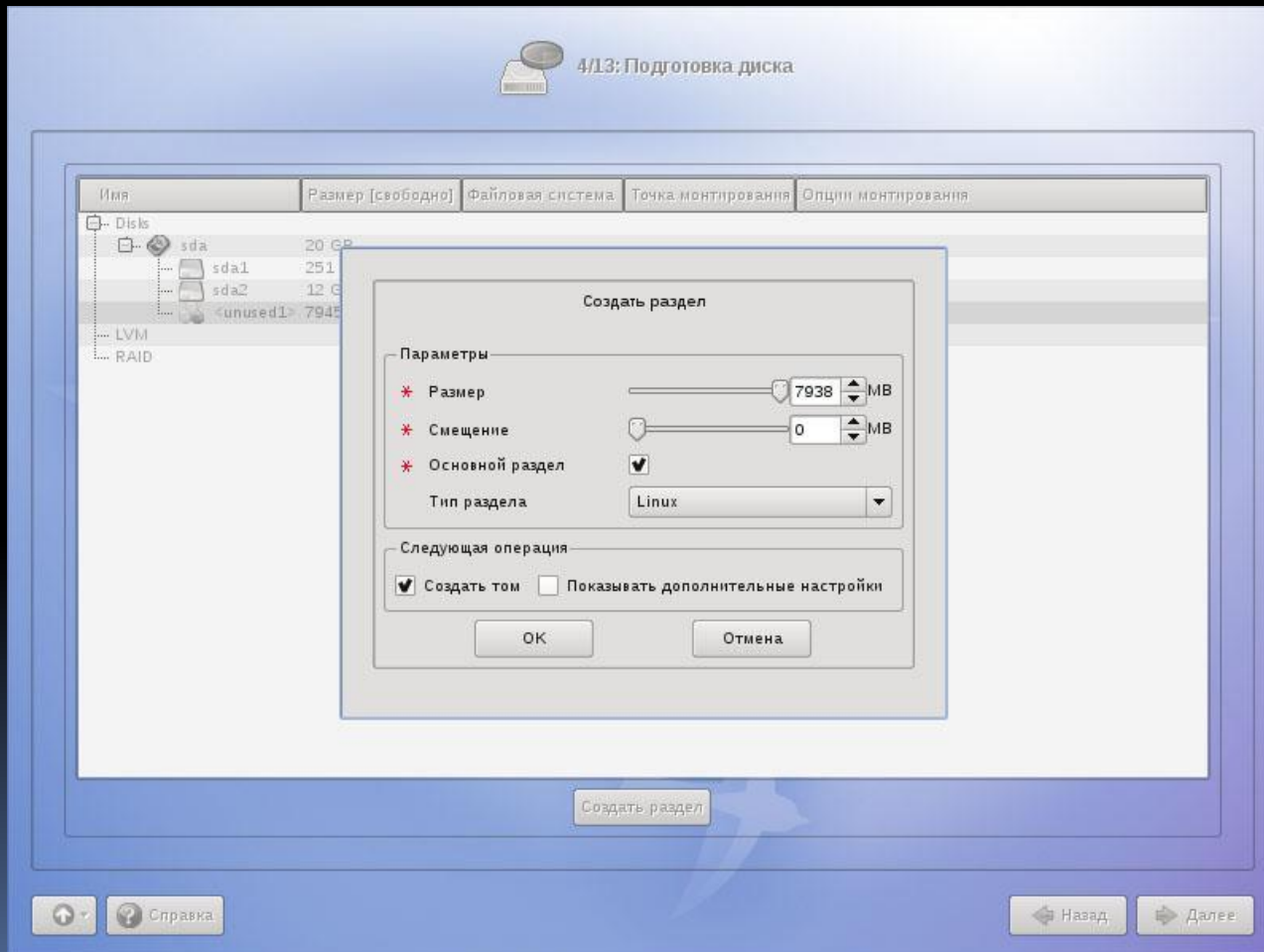


# Выбираем точку монтирования

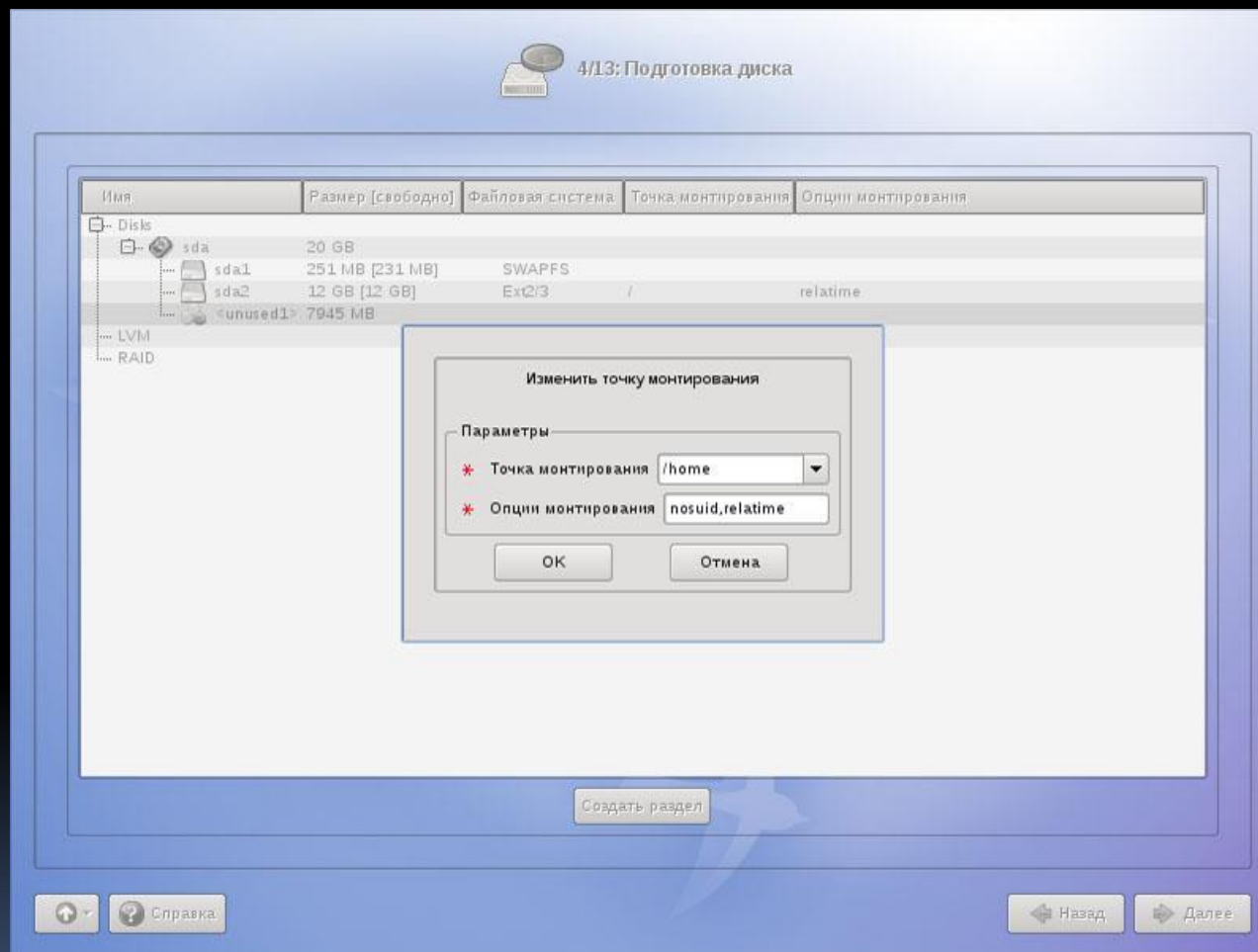


## Создаем раздел /home

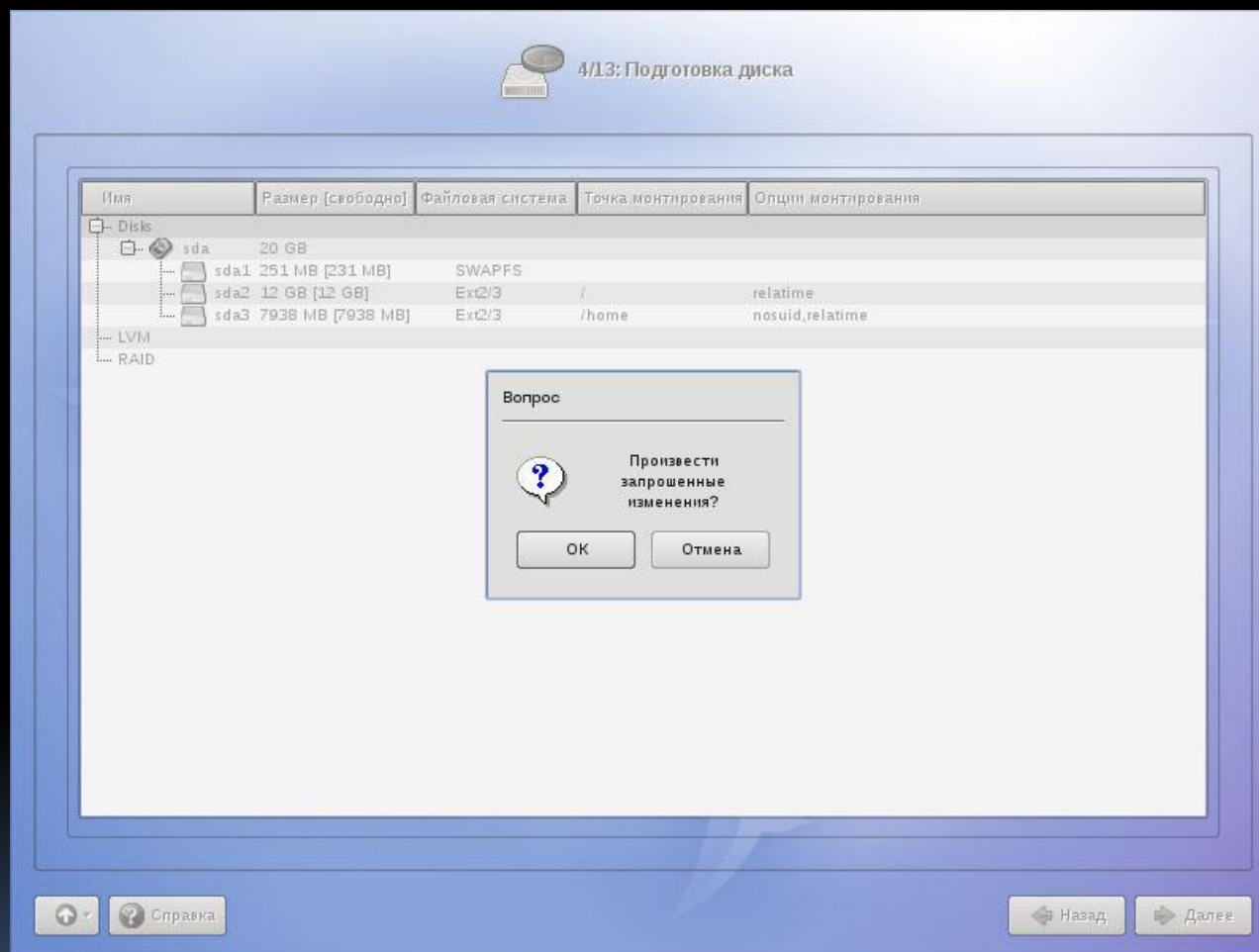
Раздел предназначен для хранения файлов пользователей. Что дает нам хранение файлов на отдельном разделе? Удобство прежде всего – теперь мы можем переустанавливать систему с полной очисткой (форматированием) системного раздела, не боясь потерять музыку, фотографии и видеоролики.



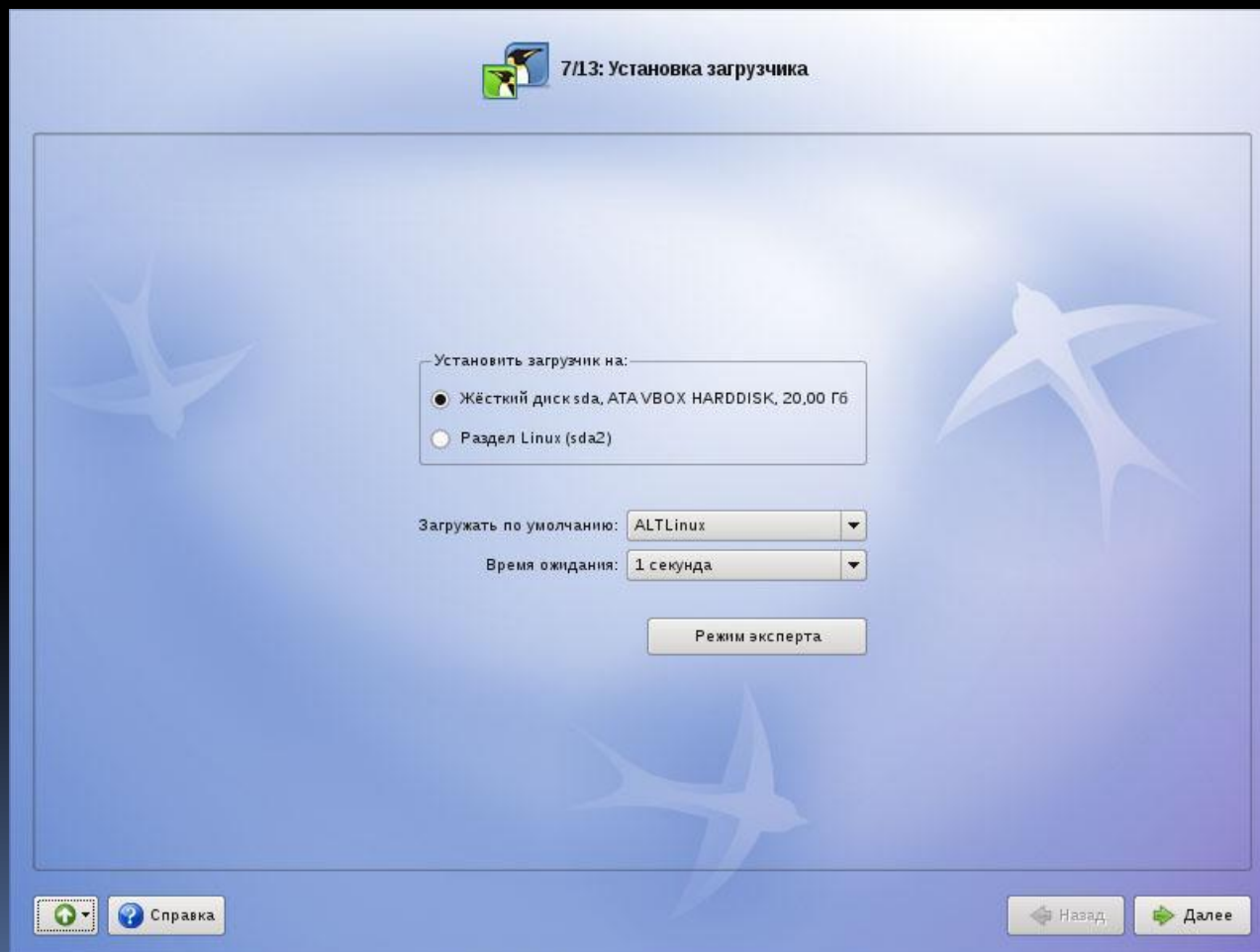
Тип файловой системы для /home выставим ext2/3  
Точка монтирования - /home



# Применяем запрошенные изменения



Приступаем непосредственно к установке. Если программа установки предложит установить программы для учителя, то исходите из того, кем будет использоваться компьютер. После этого происходит инсталляция системы. Далее потребуется записать загрузчик системы



## Настройка сети.

Предположим есть модем, с ip-адресом 192.168.1.1, подключенный к локальной сети.

Поэтому выставляйте для каждого компьютера настройки: ip-адрес: 192.168.1.2 (на следующих компьютерах в конце ставьте 3, потом 4 и так далее)

Маска сети 255.255.255.0

Шлюз – 192.168.1.1 (ip-адрес модема)

DNS-серверы - 82.179.62.64 и 82.179.62.65. Такие DNS-серверы необходимы, чтобы школьники не могли выйти на такие сайты как одноклассники, вконтакте, а также прочие запрещенные сайты.

Далее следует установить пароль администратора, этот пароль будет использоваться для администрирования системы.

Далее создайте учетную запись пользователя, пароль

Лицензионный договор. Для продолжения поставьте галочку напротив «Да, я согласен с условиями»

10/13: Системный пользователь

Новая учётная запись пользователя

Имя: user

Комментарий: user

Пароль:  Создать автоматически

• (введите фразу)

• (повторите фразу)

Справка

Назад

Далее

Установку домен пропускайте. Настройка графической системы – наиболее подходящий вариант, установка по умолчанию.

Перезагружаемся (предварительно удалив установочный диск из привода), в окне входа выбираем созданного пользователя, вводим пароль пользователя и входим в систему.

