

A decorative horizontal line of various-sized, semi-transparent white bubbles with soft shadows, floating across the top of the slide.

SCHUKINA
GALINA
VITALYEVNA

ИНФОРМАТИКА

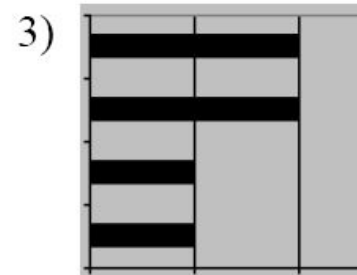
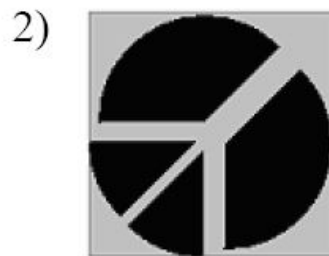
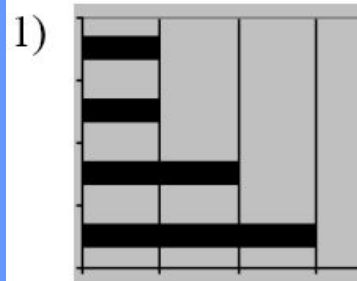
АНАЛИЗ ДИАГРАММ В ЭЛЕКТРОННОЙ ТАБЛИЦЕ

Дан фрагмент электронной таблицы:

	A	B	C	D
1		3	4	
2	=C1-B1	=B1-A2*2	=C1/2	=B1+B2

После выполнения вычислений была построена диаграмма по значениям диапазона ячеек A2:D2.

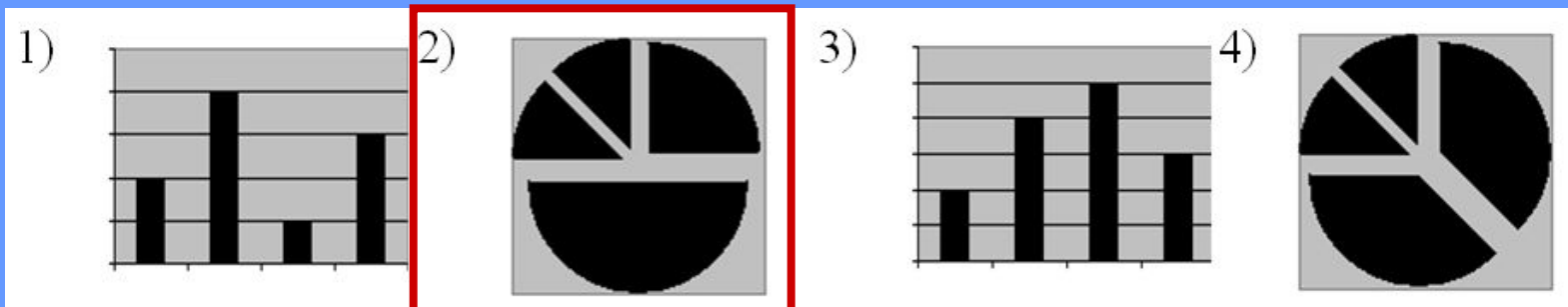
Укажите получившуюся диаграмму:



Дан фрагмент электронной таблицы:

	A	B
1	=B1+1	1
2	=A1+2	2
3	=B2-1	
4	=A3	

После выполнения вычислений, была построена диаграмма по значениям диапазона ячеек A1:A4. Укажите получившуюся диаграмму.

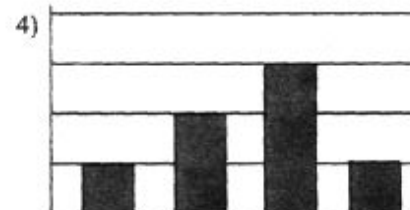
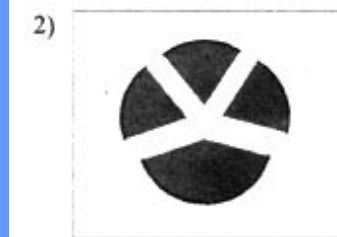


Дан фрагмент электронной таблицы:

	A	B
1	=B2+ 2	5
2	=B4-1	0
3	=A1	
4	=A2+ 2	2

После выполнения вычислений по значениям диапазона ячеек A1:A4 была построена диаграмма.

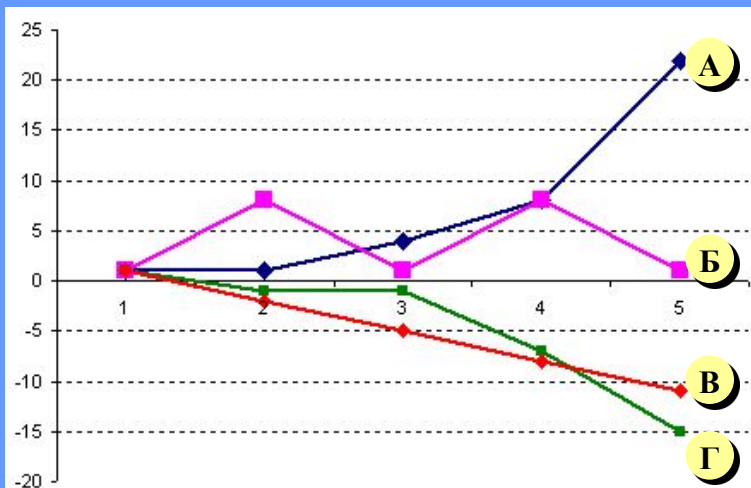
Укажите получившуюся диаграмму.



Дан фрагмент электронной таблицы в режиме отображения формул.

	A	B	C	D	E
1	1	3			
2	-1	1	1	1	1
3	=B2+A1	=\$A\$3*B2+A2	=-C2+3*\$B\$1	=D2-A3	=E2-\$B\$1

После копирования диапазона ячеек A3:E3 в диапазон A4:E6 была построена диаграмма (график) по значениям столбцов диапазона ячеек B2:E6.



Значениям B2:B6 соответствует график

1) А

2) Б

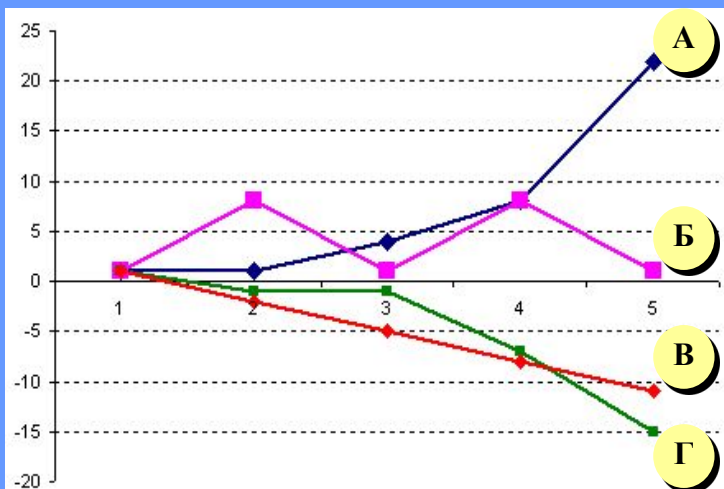
3) В

4) Г

Дан фрагмент электронной таблицы в режиме отображения формул.

	A	B	C	D	E
1	1	3			
2	-1	1	1	1	1
3	=B2+A1	=\$A\$3*B2+A2	=-C2+3*\$B\$1	=D2-A3	=E2-\$B\$1

После копирования диапазона ячеек A3:E3 в диапазон A4:E6 была построена диаграмма (график) по значениям столбцов диапазона ячеек B2:E6.



Значениям D2:D6 соответствует график

- 1) А 2) Б 3) В 4) Г



Дан фрагмент электронной таблицы в режиме отображения формул.

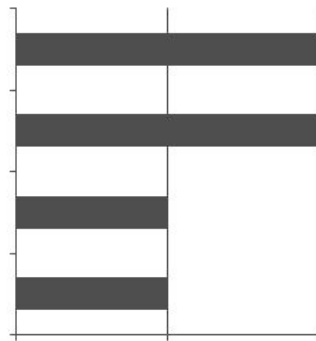
	A	B	C	D
1	=B2-2	=A1*A2	=B2-(A1+B1)	=A1*2
2	1	3		

После выполнения вычисления построили диаграмму по значениям диапазона A1:D1. Укажите полученную диаграмму:

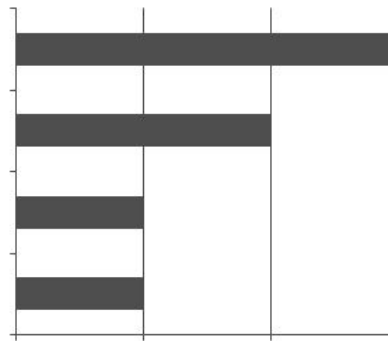
1)



2)



3)



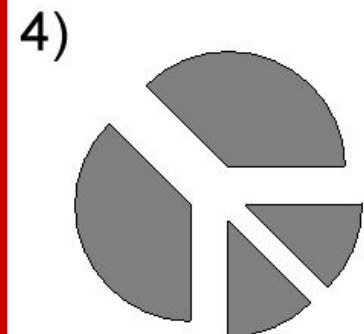
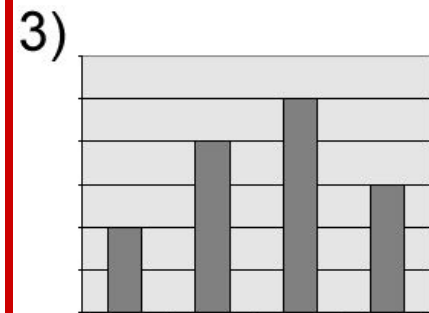
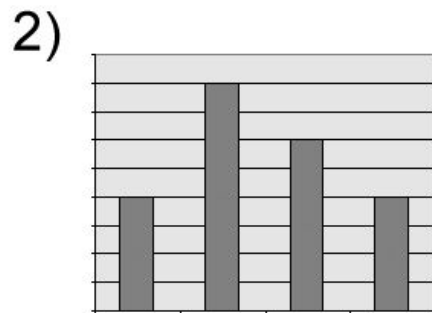
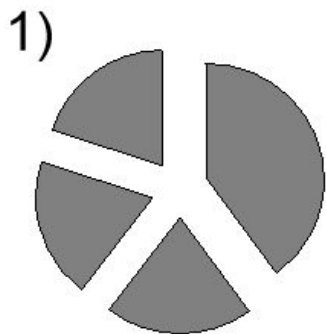
4)



Дан фрагмент электронной таблицы в режиме отображения формул.

	A	B	C	D
1	=C2-1	=A1*2	=C2+B1-2	=(B1+D2)/2
2			3	2

После выполнения вычислений построили диаграмму по значениям диапазона A1:D1. Укажите полученную диаграмму:

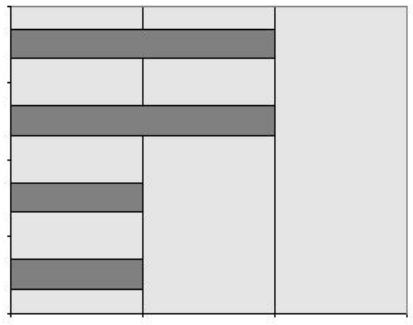


Дан фрагмент электронной таблицы в режиме отображения формул.

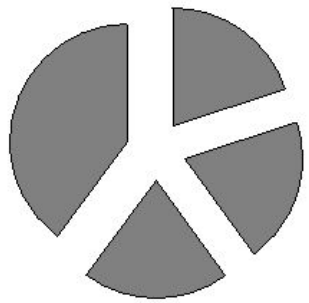
	A	B	C	D
1	=C2-B1	=B2-C2	=B1+C2	=(C1-C2)*3
2		3	2	

После выполнения вычислений построили диаграмму по значениям диапазона A1:D1. Укажите полученную диаграмму:

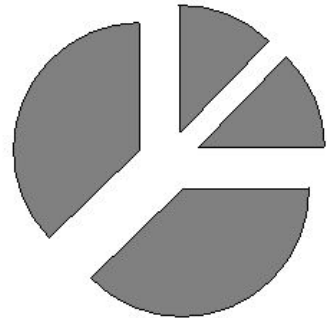
1)



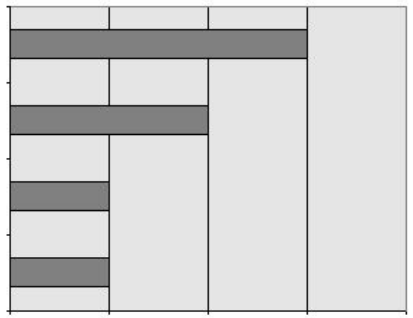
2)



3)



4)



Дан фрагмент электронной таблицы:

	A	B	C	D
1	=C2	=C1-A1	=A1*2	=B1*2+B2
2		4	2	

После выполнения вычислений по значениям диапазона ячеек A1:D1 была построена диаграмма. Укажите получившуюся диаграмму.

1)



2)



3)



4)

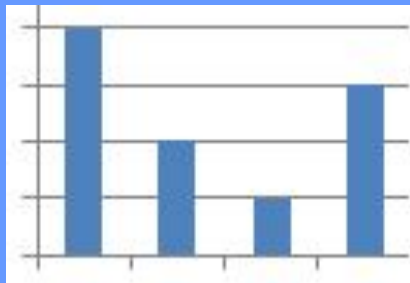


Дан фрагмент электронной таблицы:

	A	B	C	D
1	=B2+C 2	=C1+B2	=A1-C2	=B1-C1
2		1	3	

После выполнения вычислений по значениям диапазона ячеек A1:D1 была построена диаграмма. Укажите получившуюся диаграмму.

1)



2)



3)



4)

