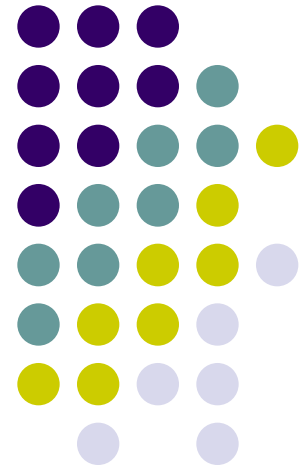


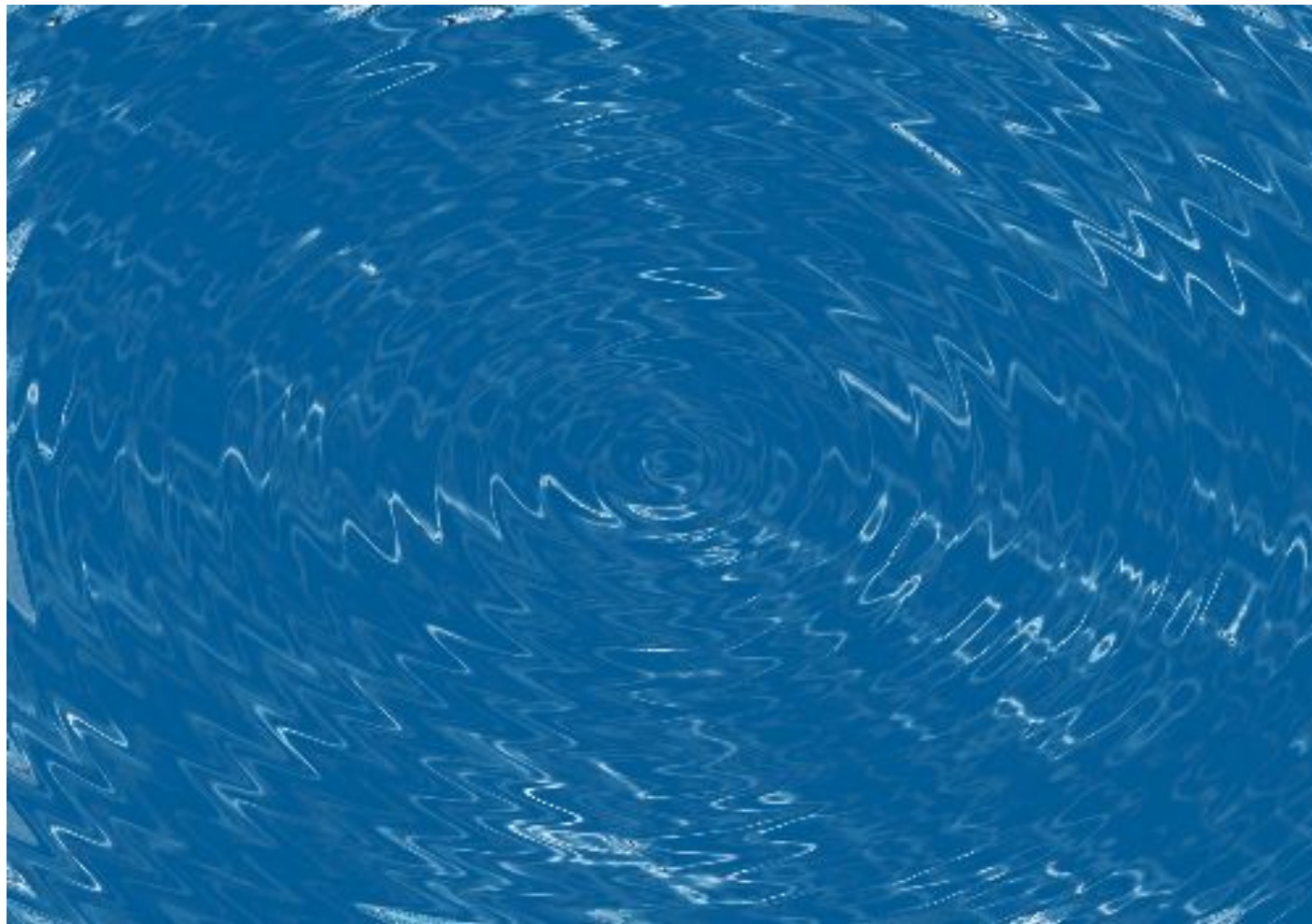
Анимация в GIMP

Практическая работа

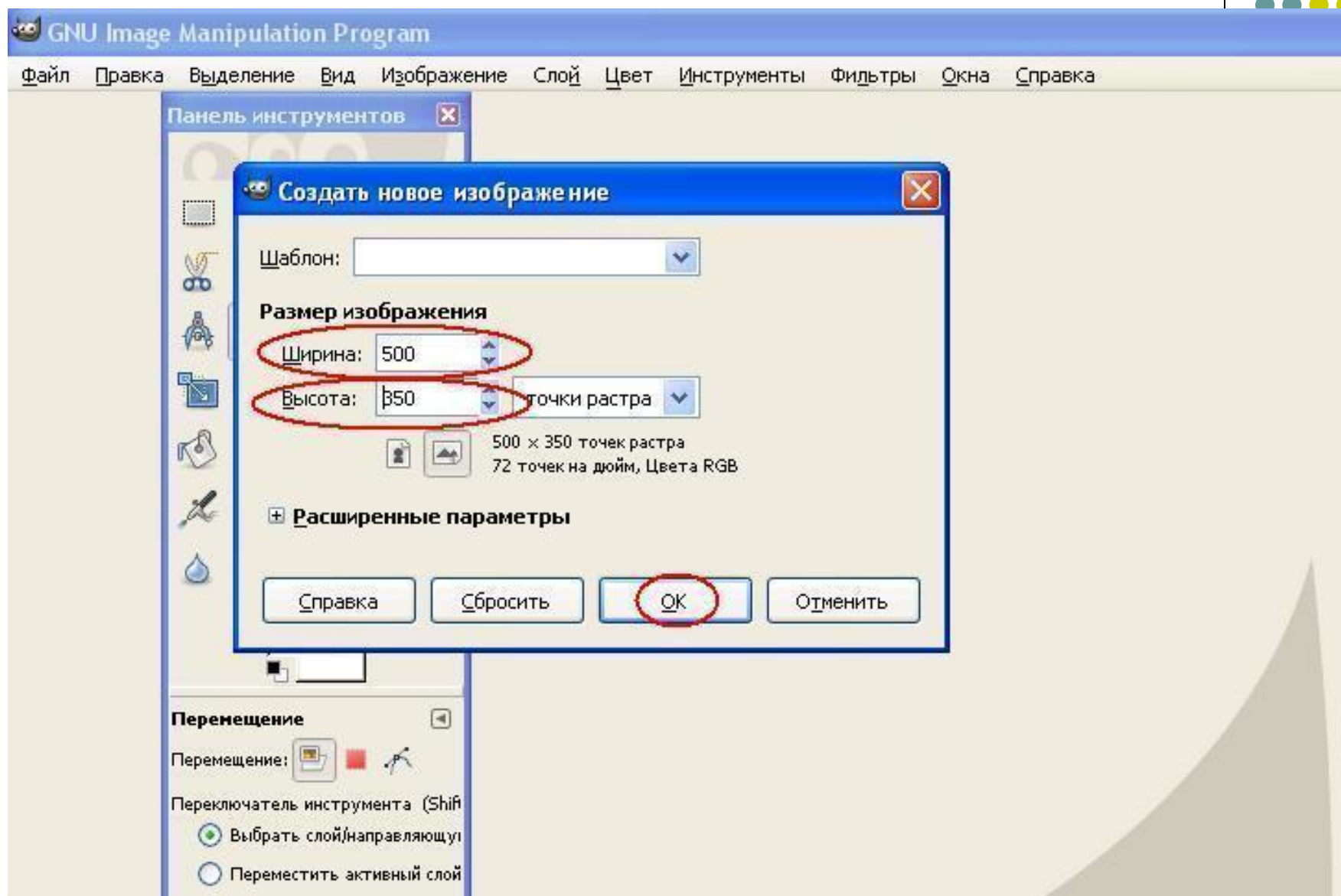
Автор: Мамонтова Анастасия Васильевна



Задание 1. Анимация воды

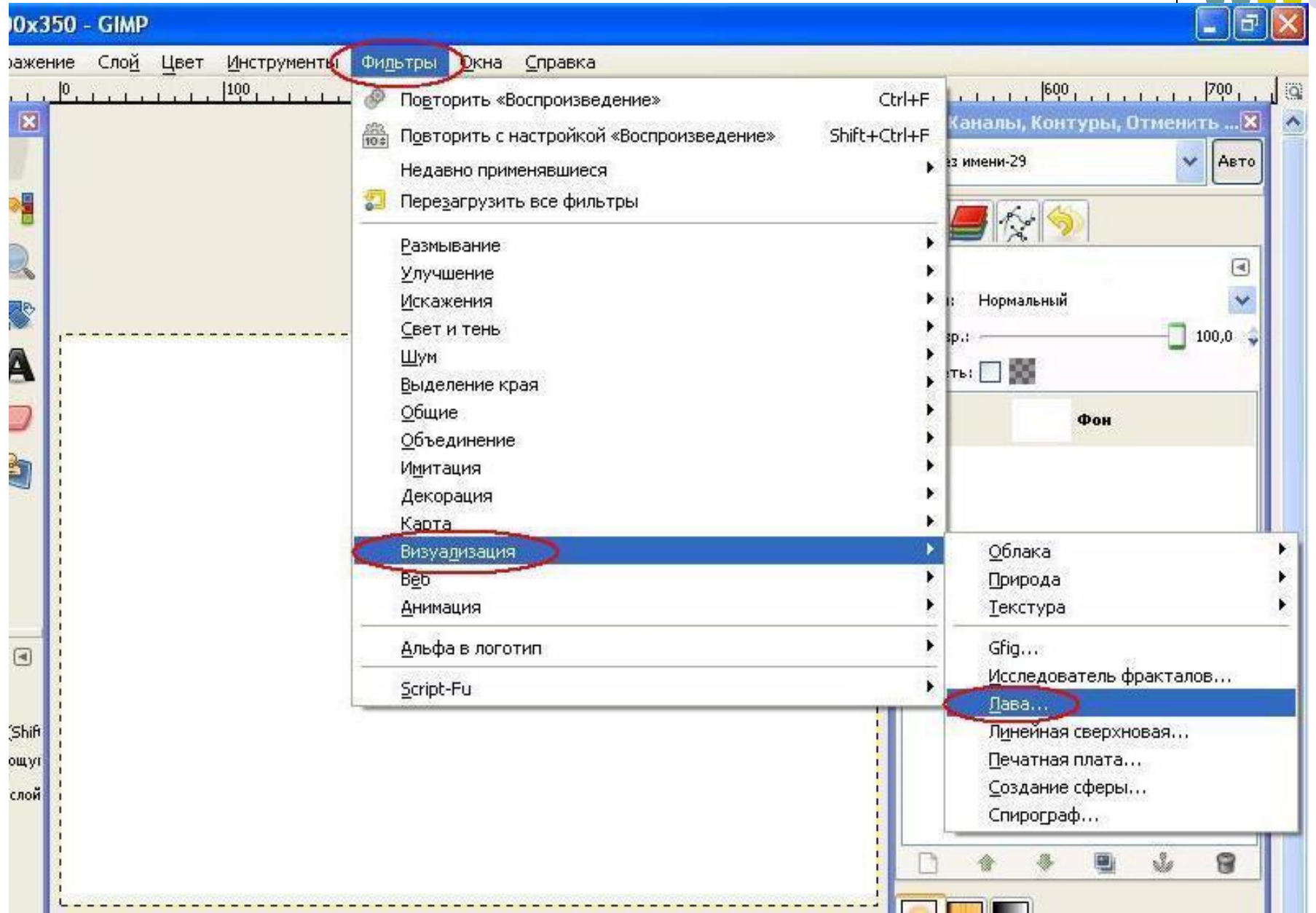


1. Создаем изображение (например 500*350)





2. Фильтры → Визуализация → Лава → "Horizon 2"



Инструментов


Инструмента (Shift
ой/направляющу
ть активный слой

Script-Fu: Лава

Зерно: 10

Размер: 10

Шероховатость: 7

Градиент: 

Сохранить выделение

Отделить слой

Использовать текущий градиент

Script-Fu: Выбор градиента

-  Greens
-  Horizon 1
-  **Horizon 2**
-  Incandescent
-  Land 1
-  Land and Sea
-  Metallic Something
-  Mexican flag
-  Mexican flag smooth


Слой, Каналы, Контурь, О


Без имени-29


Слой

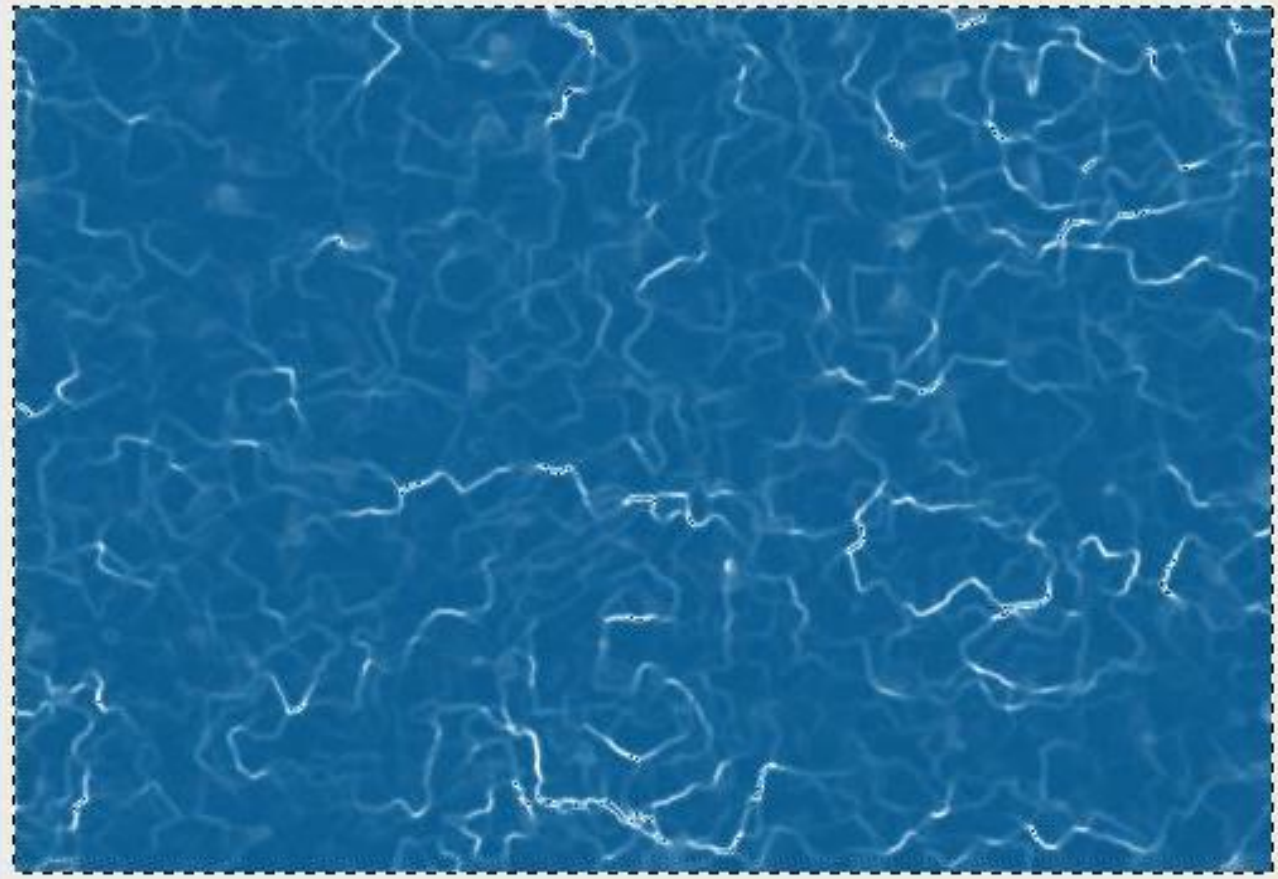
Режим: Нормальный

Непрозрач.: _____

Запереть: 

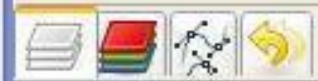
 **Фон**





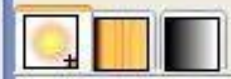
Слой, Каналы, Контур, Отменить

Без имени-29



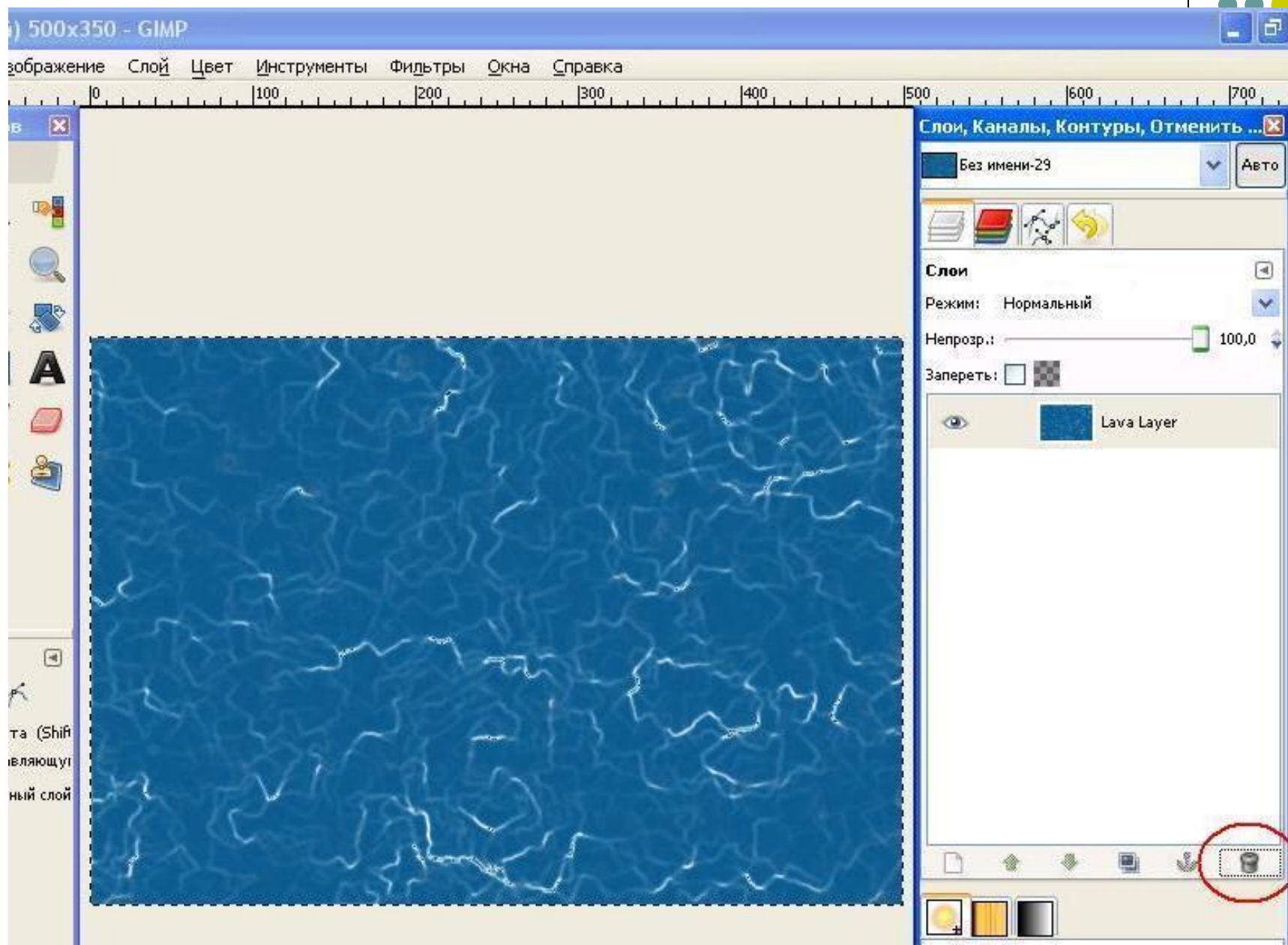
Слой
Режим: **Нормальный**
Непрозрач.:
Запереть:

- Lava Layer
- Фон

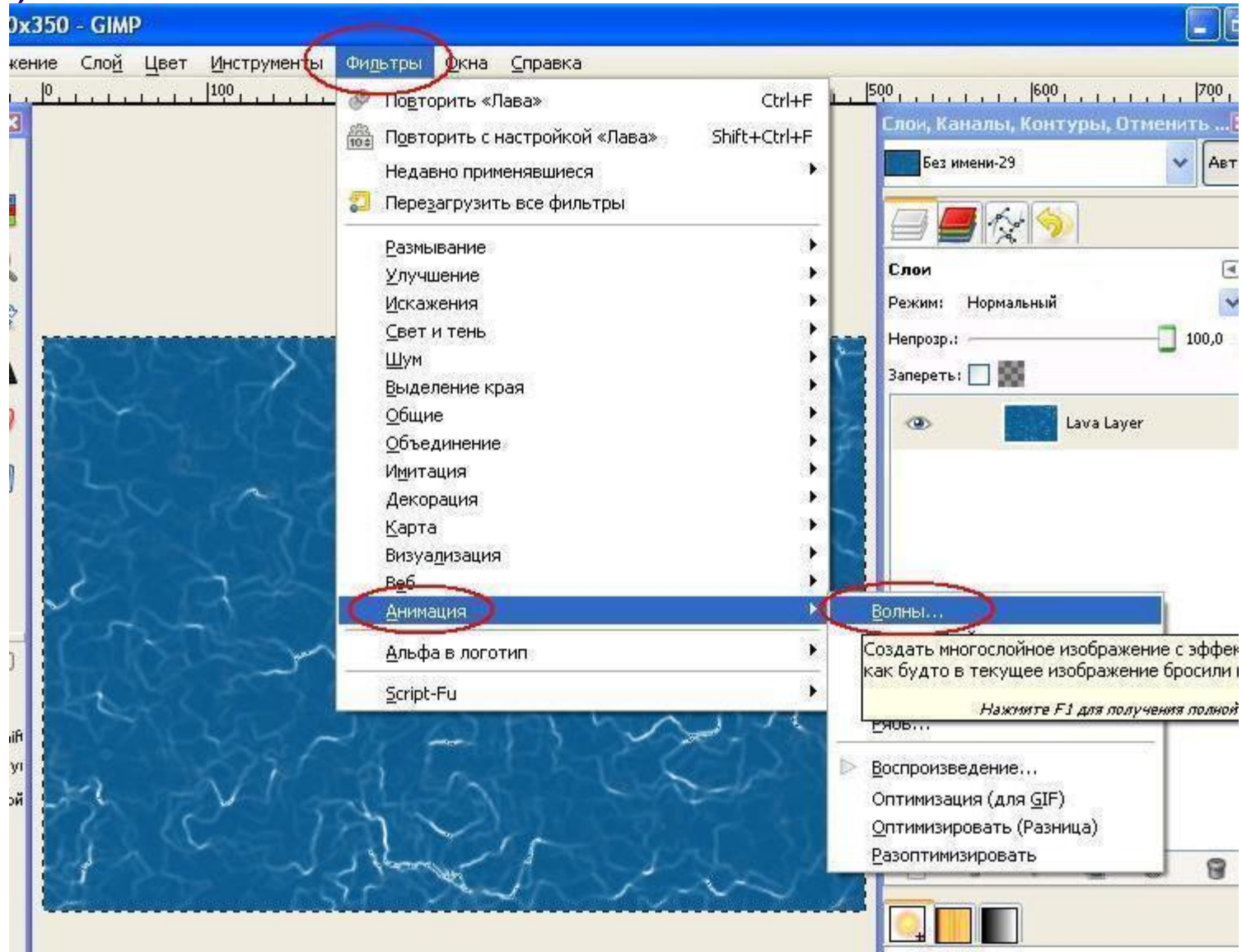


ента (Shif
равляющу
ивный слой

3. Удаляем фоновый слой



4. Фильтры → Анимация → Волны. Подбираем параметры (например: размах – 10, длина – 10, кадров – 45).





Script-Fu: Волны

Размах:

Длина волны:

Число кадров:

Обратное направление

Без имени-29

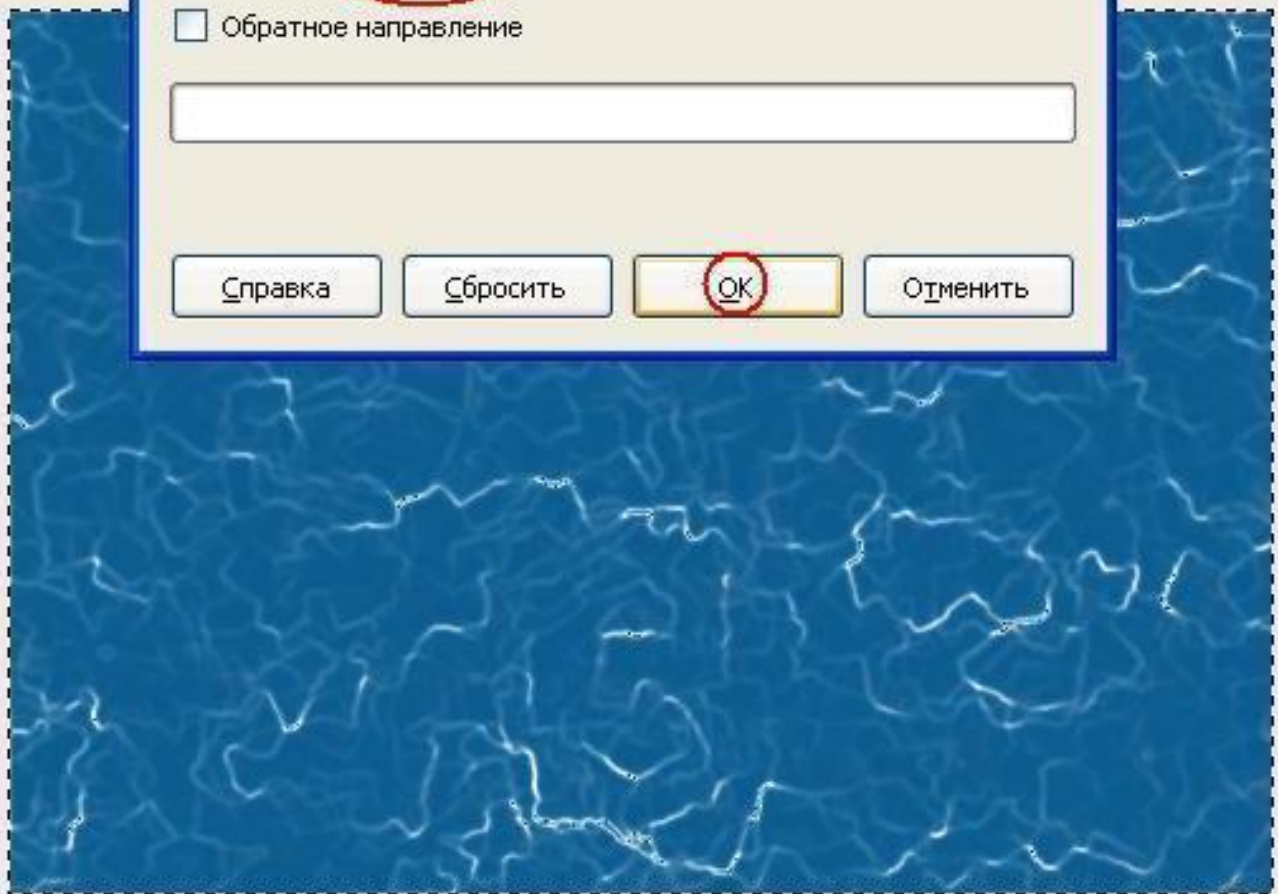
Слой

Режим: Нормальный

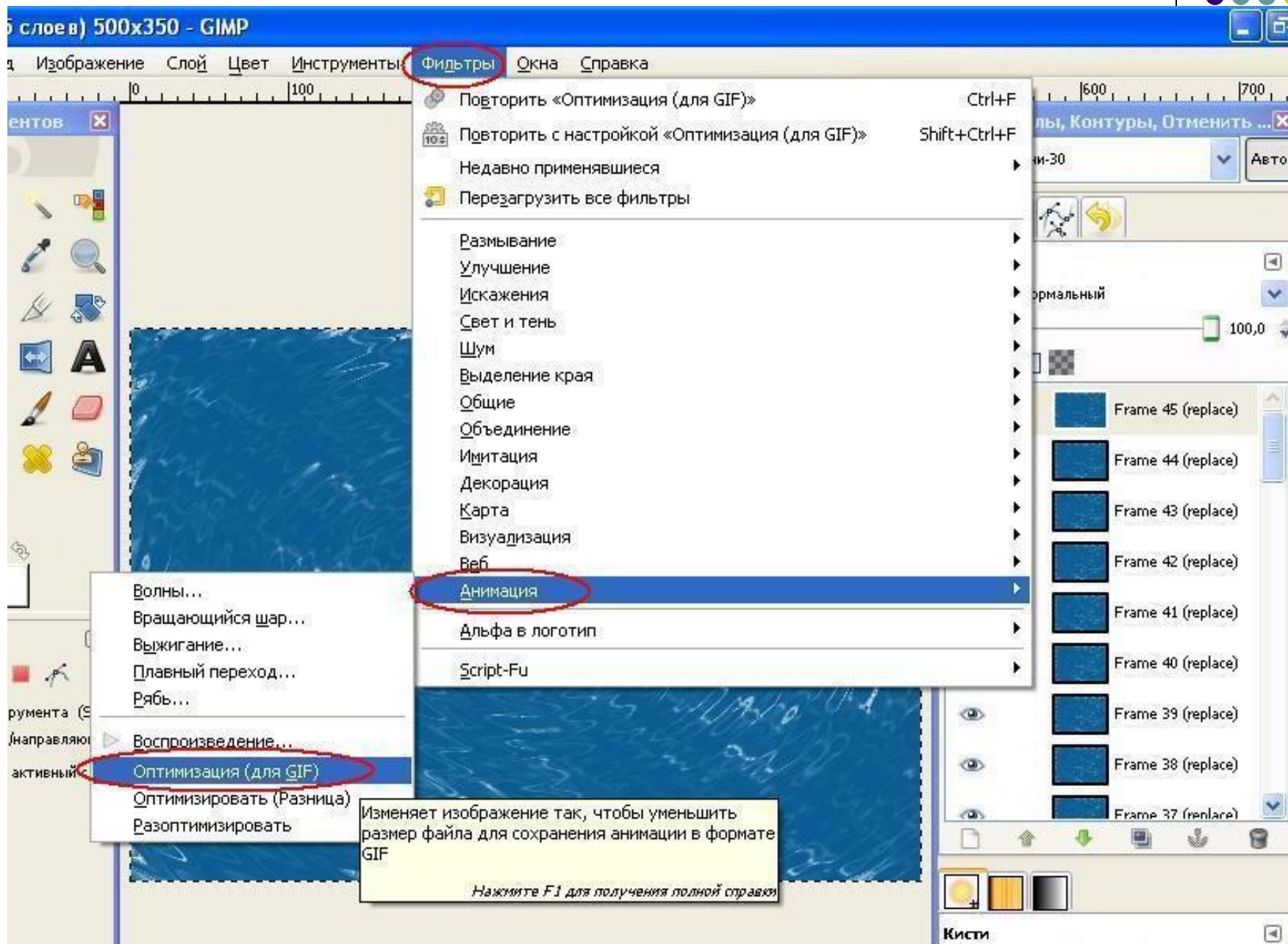
Непрозрач.: 100,0

Запереть:

Lava Layer



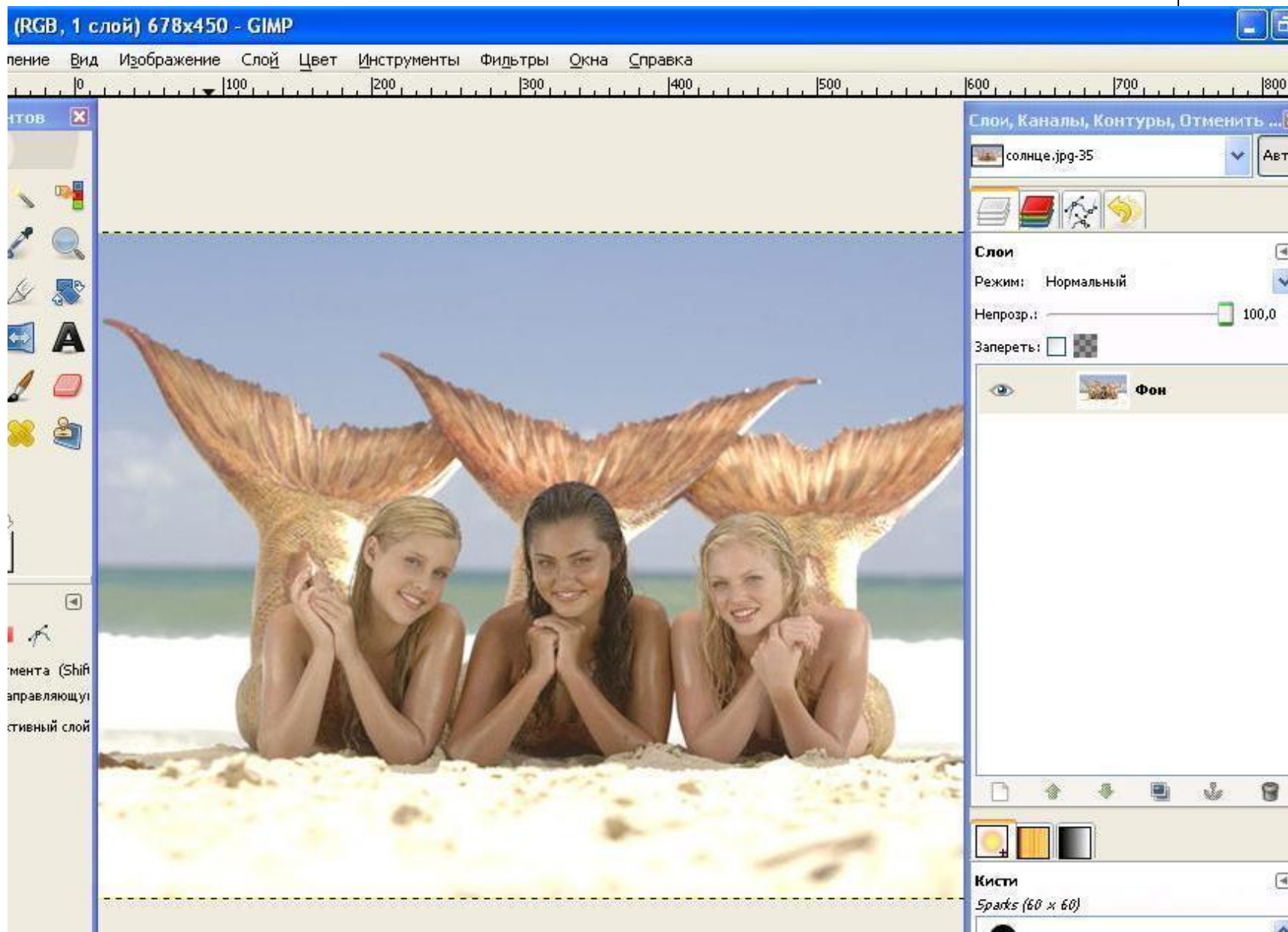
5. Фильтры → Анимация → Оптимизация (для GIF).



Задание 2. Эффект солнца

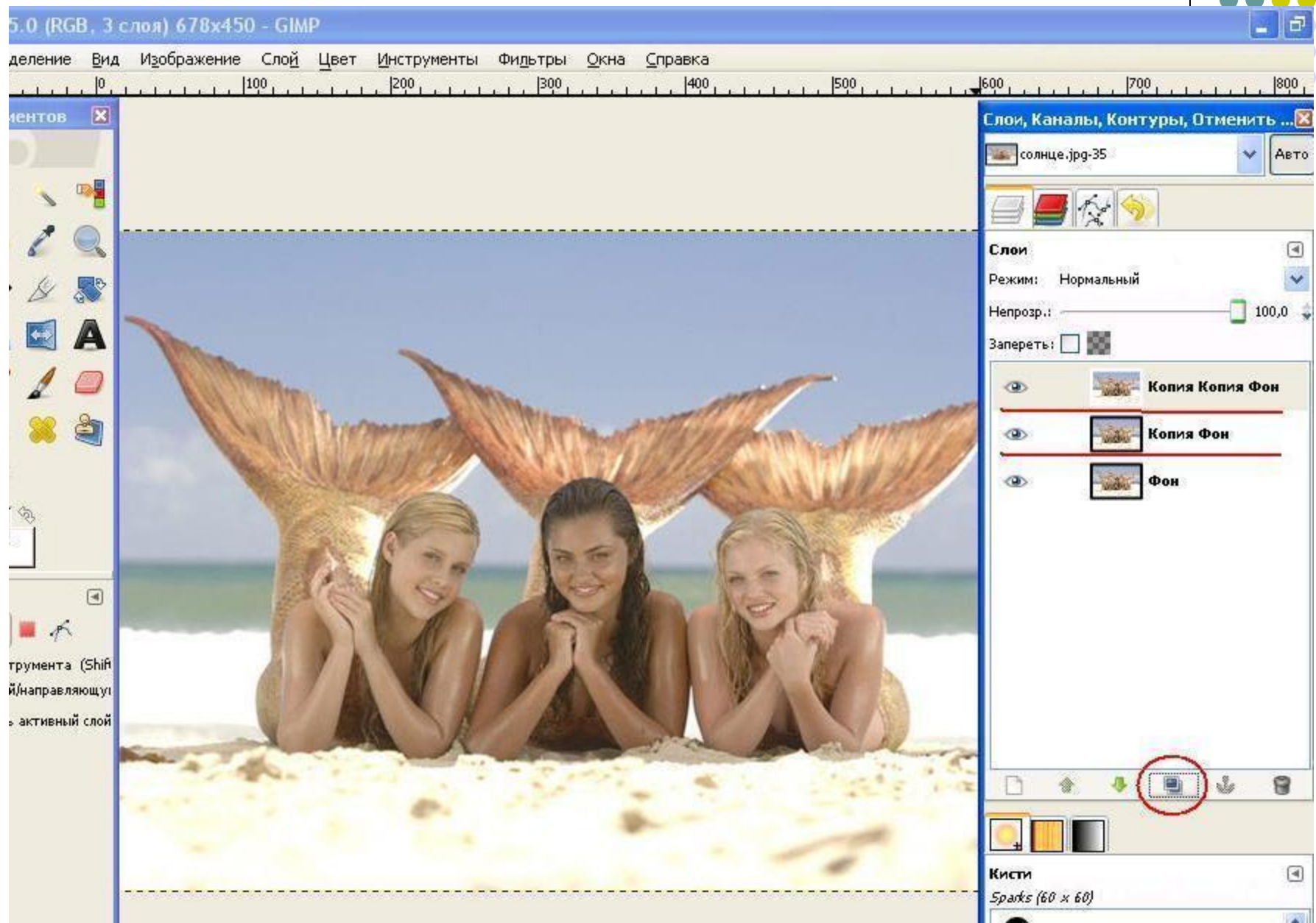


1. Открываем файл солнце.jpg

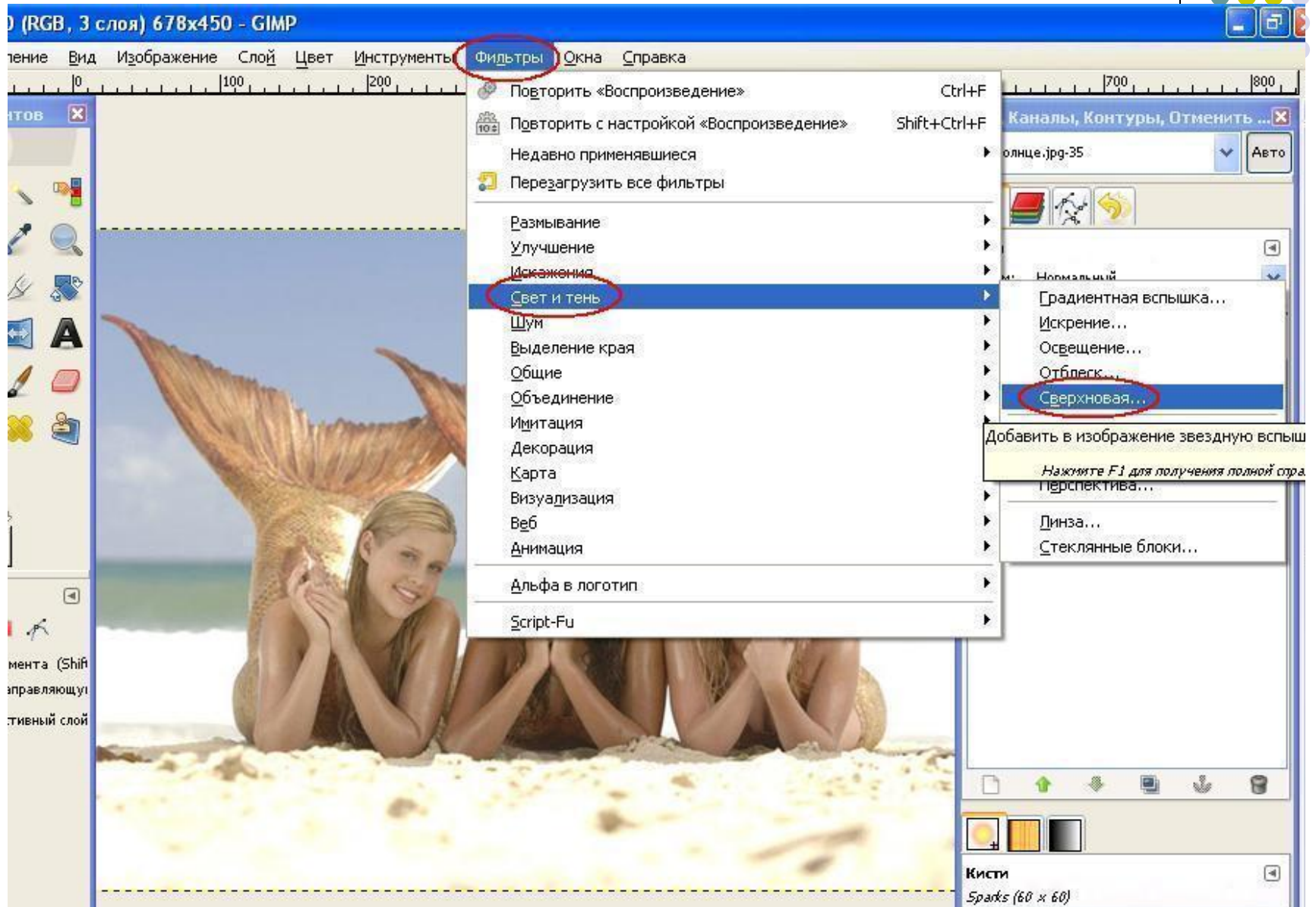




2. Дублируем фон 2 раза (Слой — Создать копию слоя).



3. Нажимаем на 1 слой заходим в Фильтры → Свет и тень → Сверхновая и нажимаем ок.





Панель инструментов

Слой, Каналы, Контур, Отменить ...

Сверхновая



Просмотр

Центр Сверхновой

X: 342

Y: 40

точки раstra

Показать позицию

Цвет:

Радиус:

Лучей:

Случайный тон:

Справка

OK

Отменить

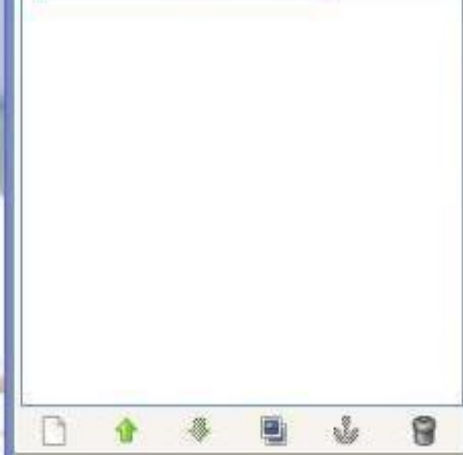


солнце.jpg-1



Слой
Режим: Нормальный
Непрозрачность: 100,0
Запереть:

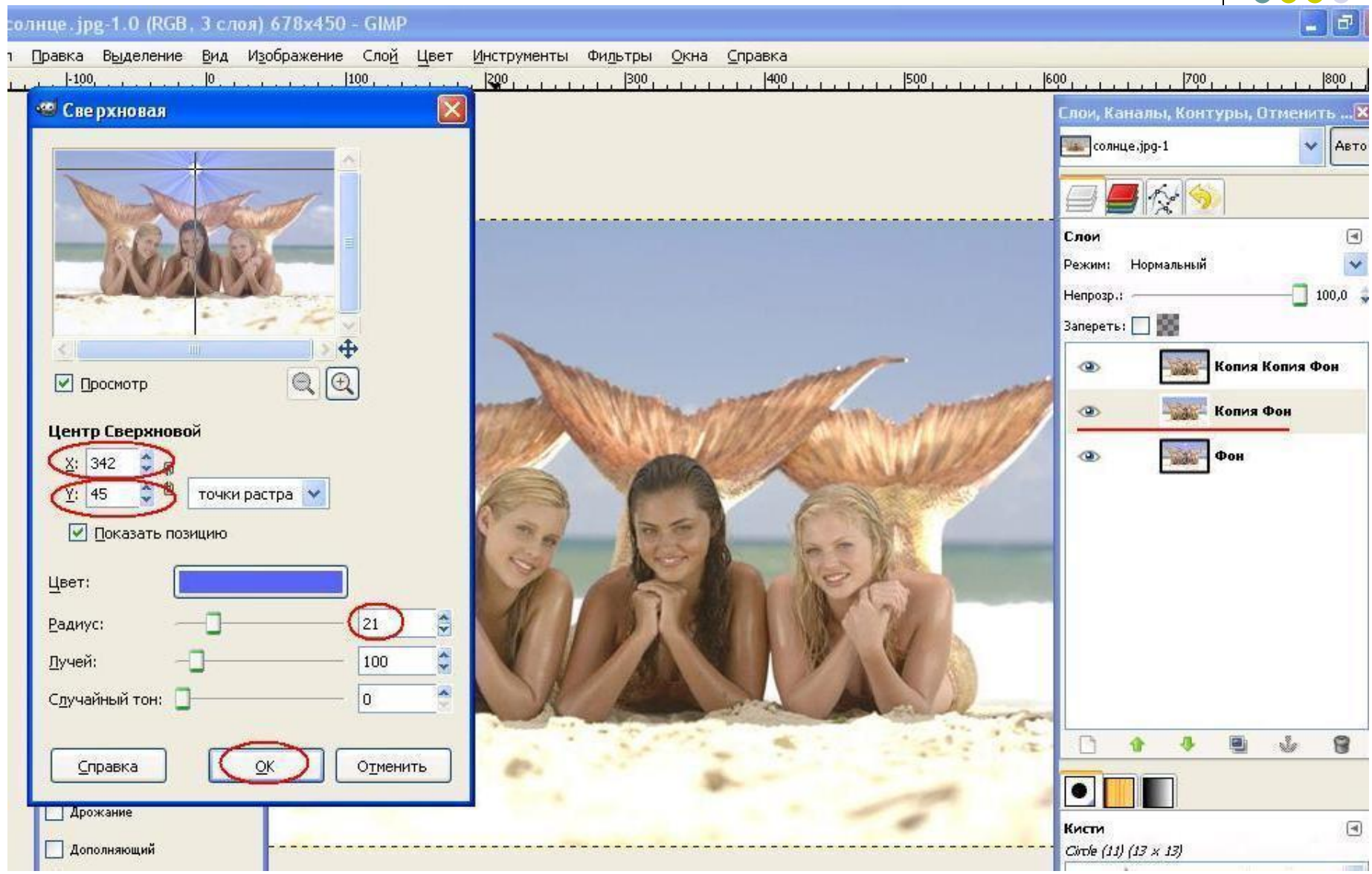
- Копия Копия Фон
- Копия Фон
- Фон

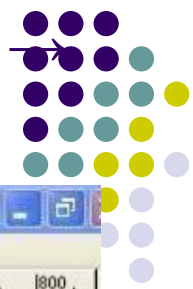


Кисти
Circle (1) (13 x 13)

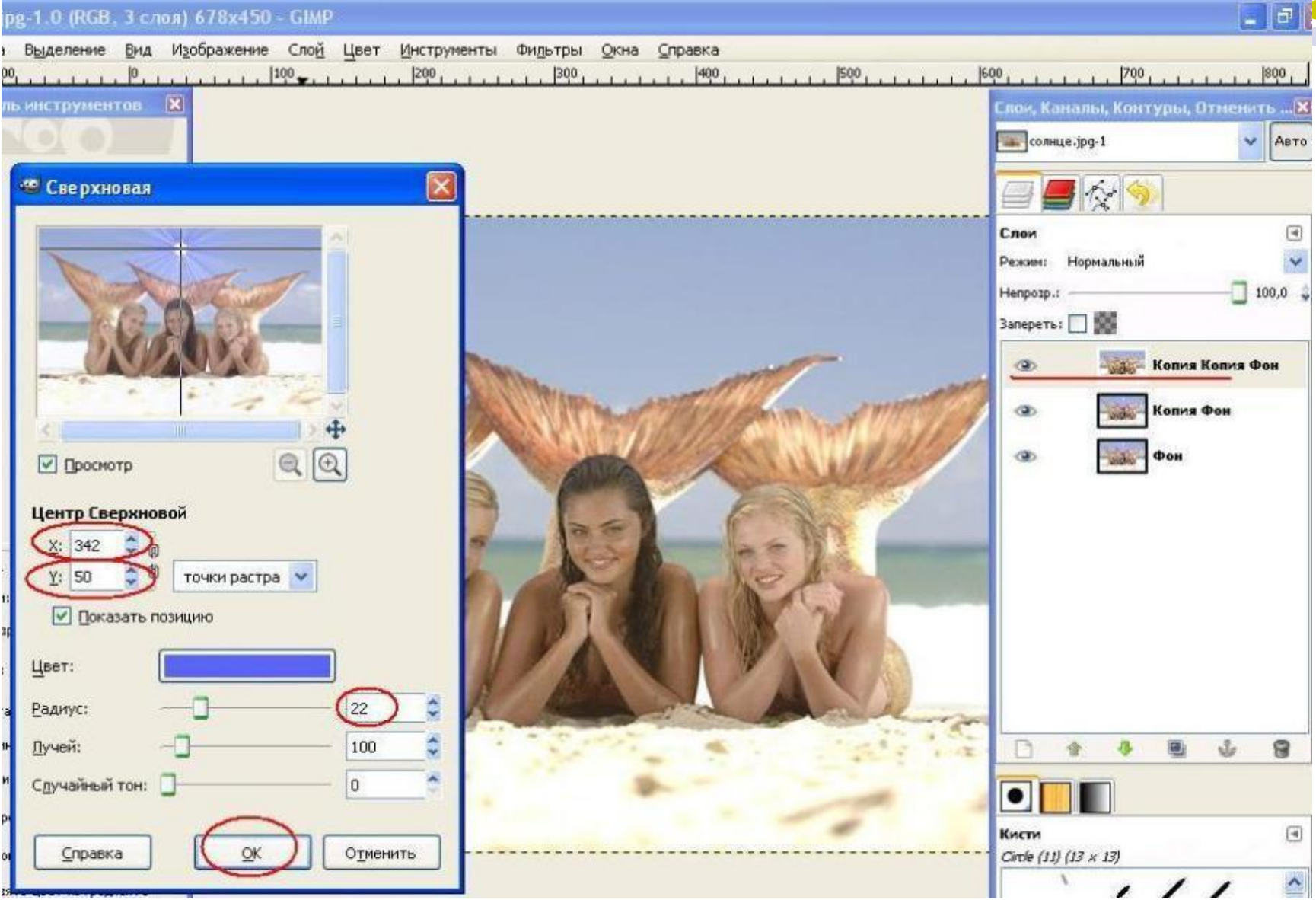


4. Нажимаем на 2 слой заходим в Фильтры → Свет и тень → Сверхновая и меняем параметр Y (45) и радиус (21).





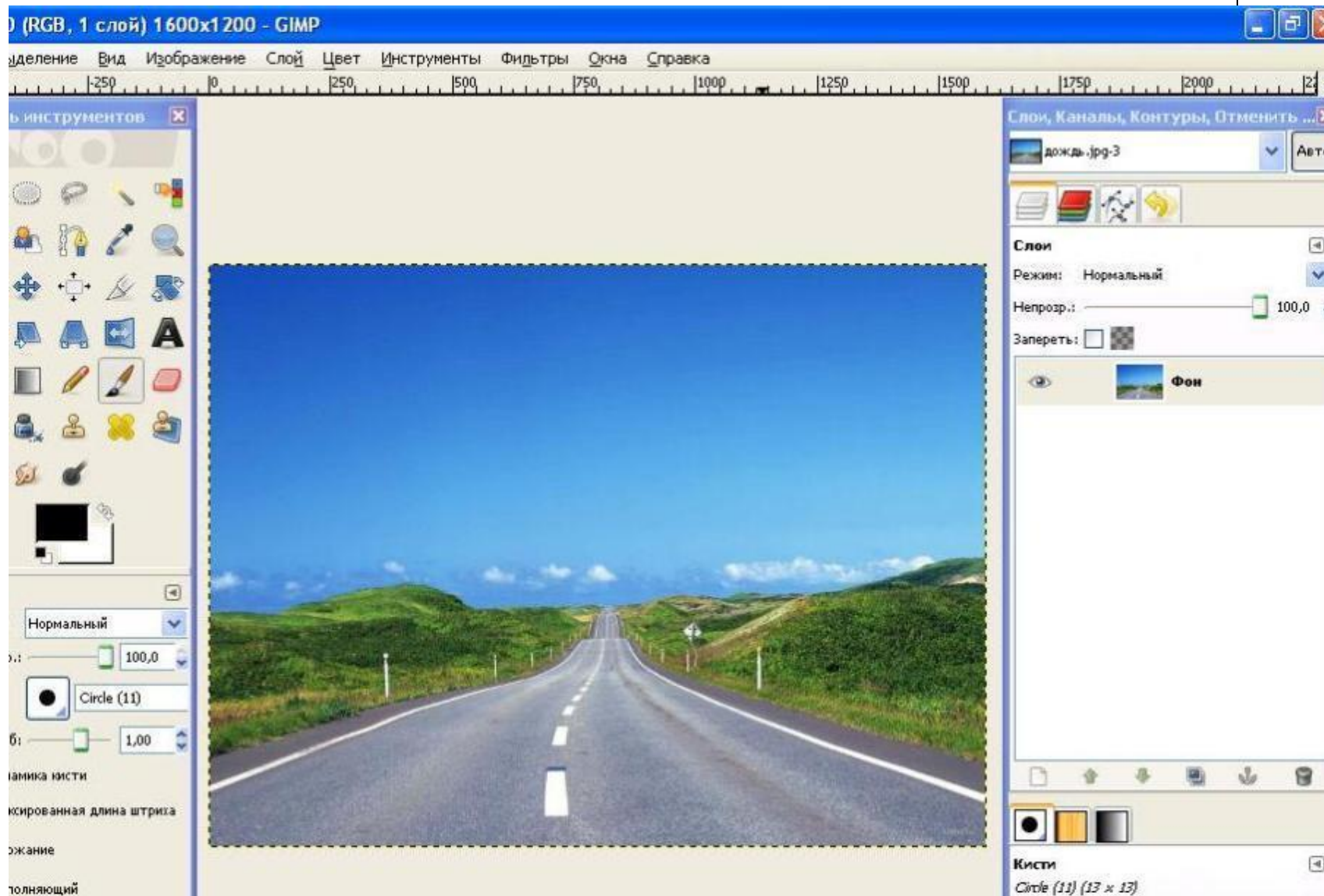
5. Нажимаем на 3 слой заходим в Фильтры → Свет и тень → Сверхновая и меняем параметр Y (50) и радиус (22).



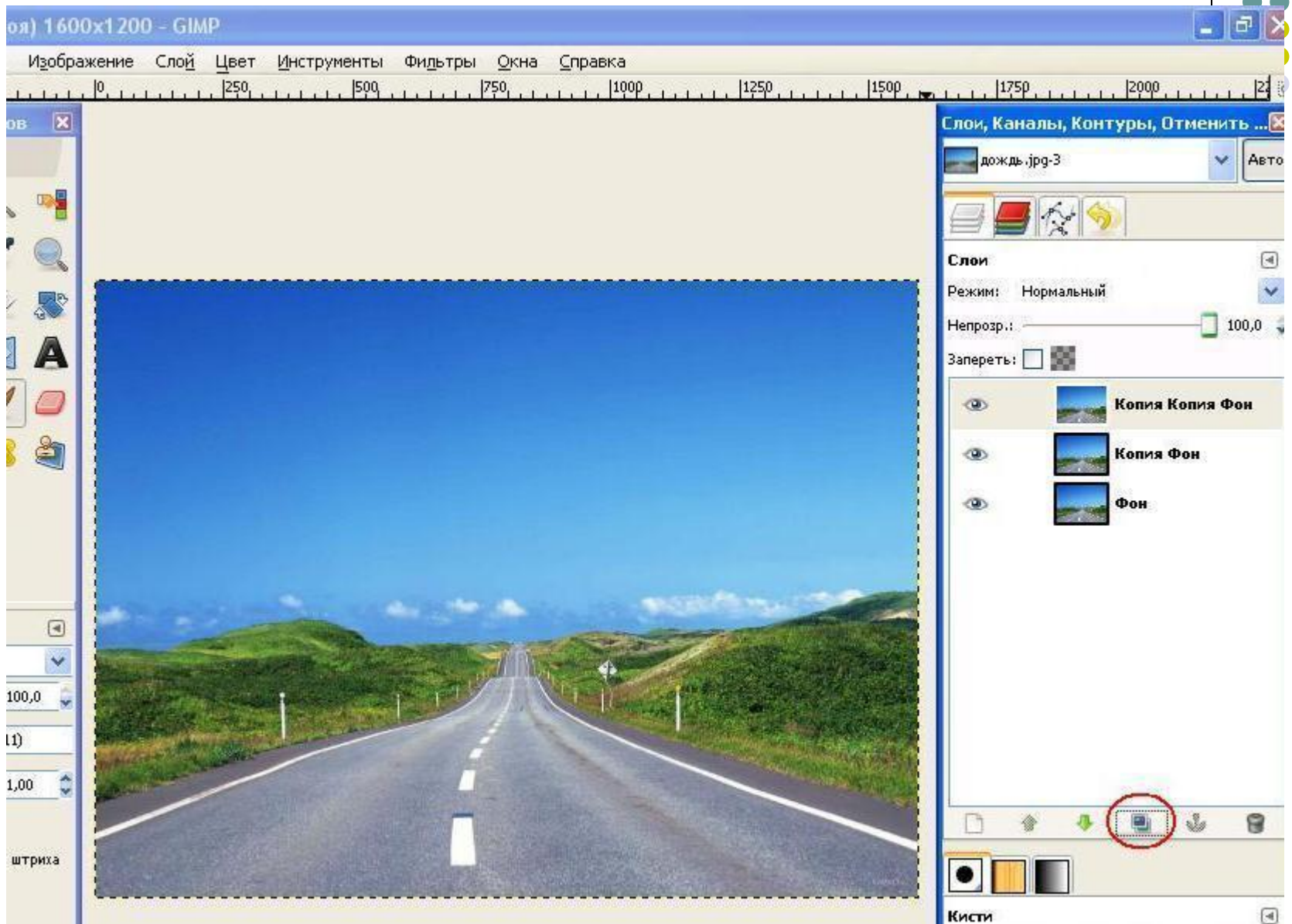
Задание 3. Эффект дождя

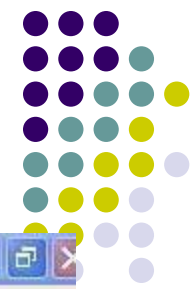


1. Открываем файл дождь.jpg

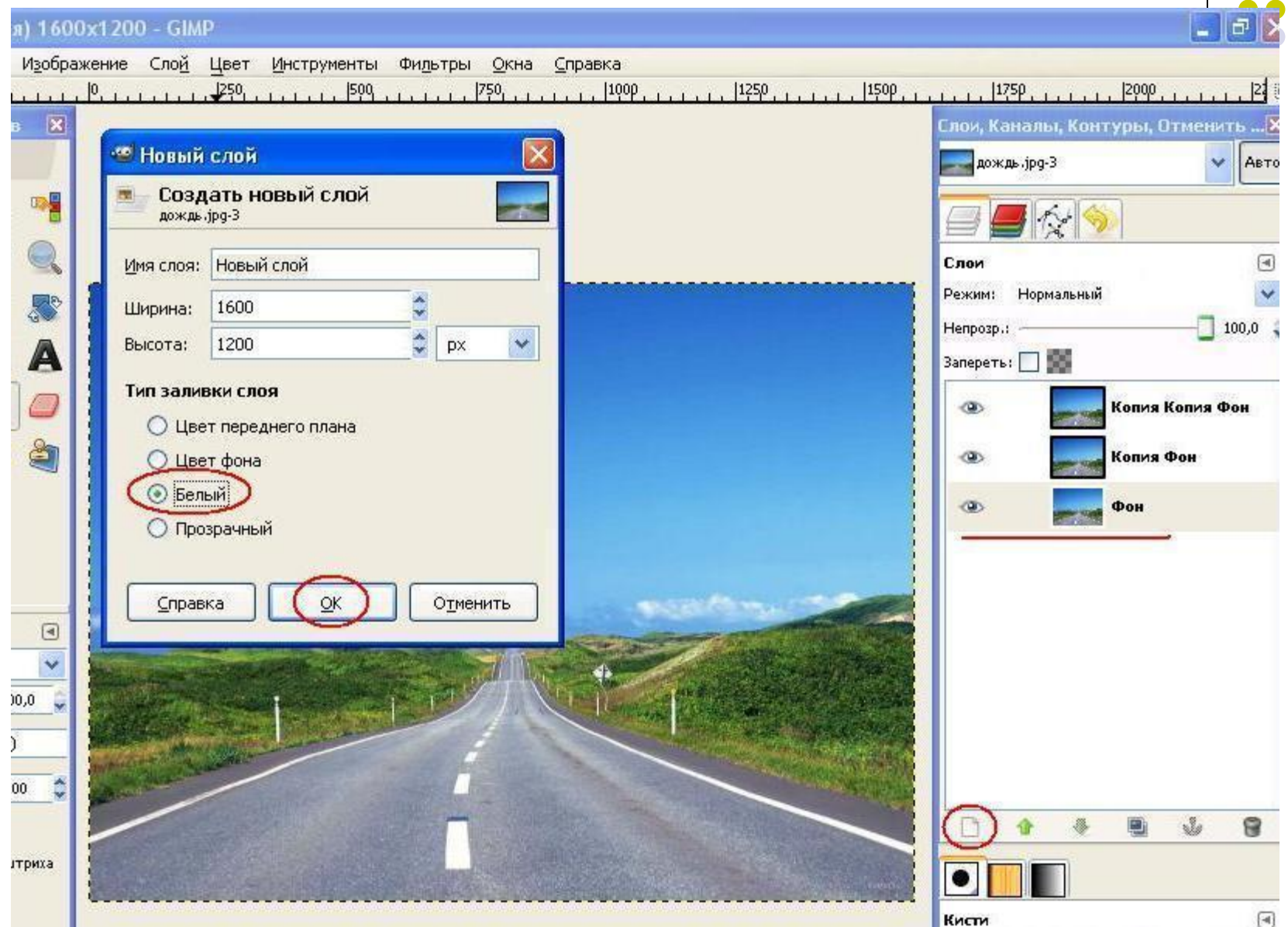


2. Продублировать изображение 3 раза.





3. Создать новый белый слой после каждого фонового изображения.



Новый слой

Создать новый слой
дождь.jpg-3

Имя слоя:

Ширина:

Высота: px

Тип заливки слоя

- Цвет переднего плана
- Цвет фона
- Белый
- Прозрачный

Слой, Каналы, Контур, Отменить ...

дождь.jpg-3

Слой

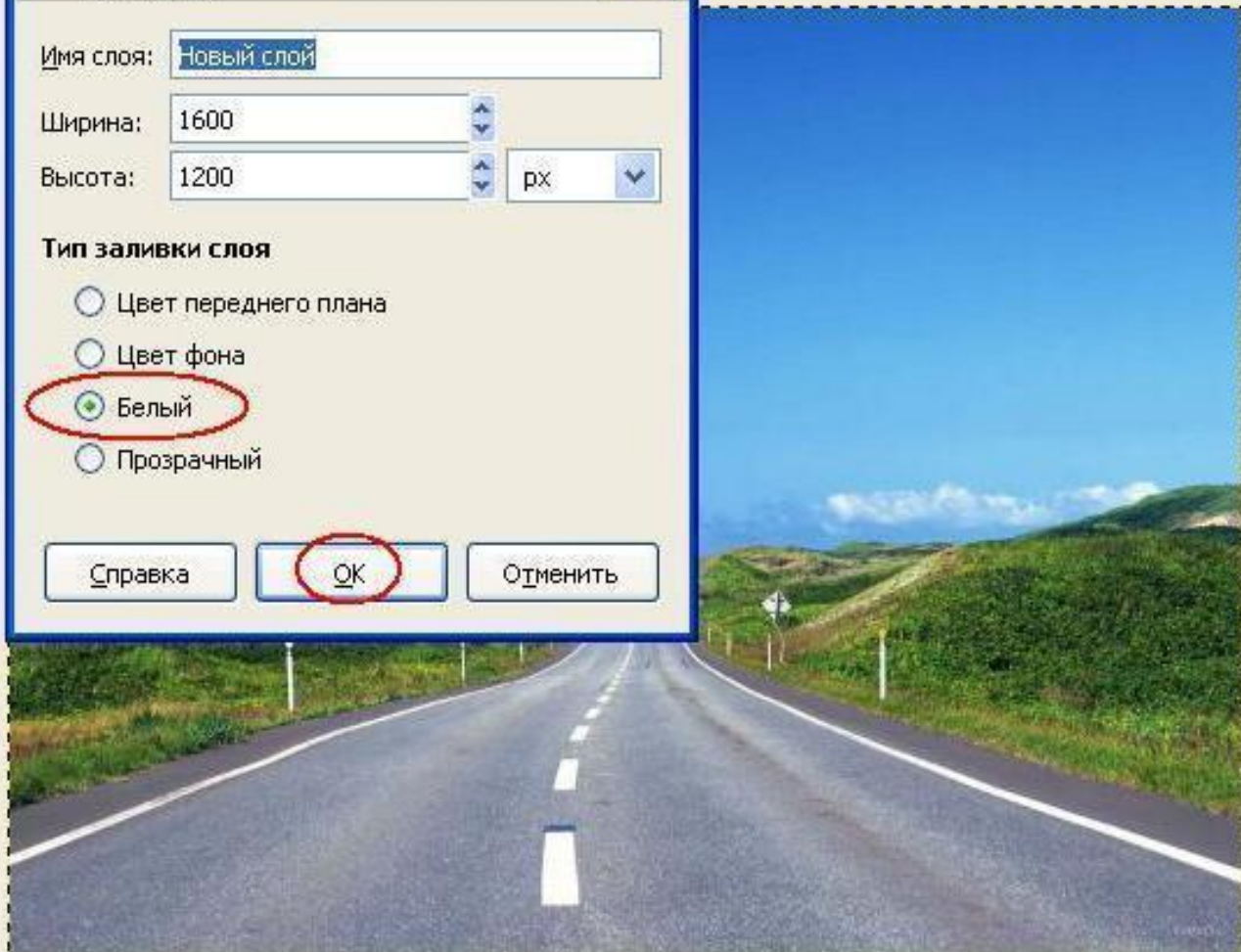
Режим: Нормальный

Непрозрач.: 100,0

Запереть:

- Копия Копия Фон
- Копия Фон
- Новый слой
- Фон

Кисти





Новый слой

Создать новый слой
дождь.jpg-3

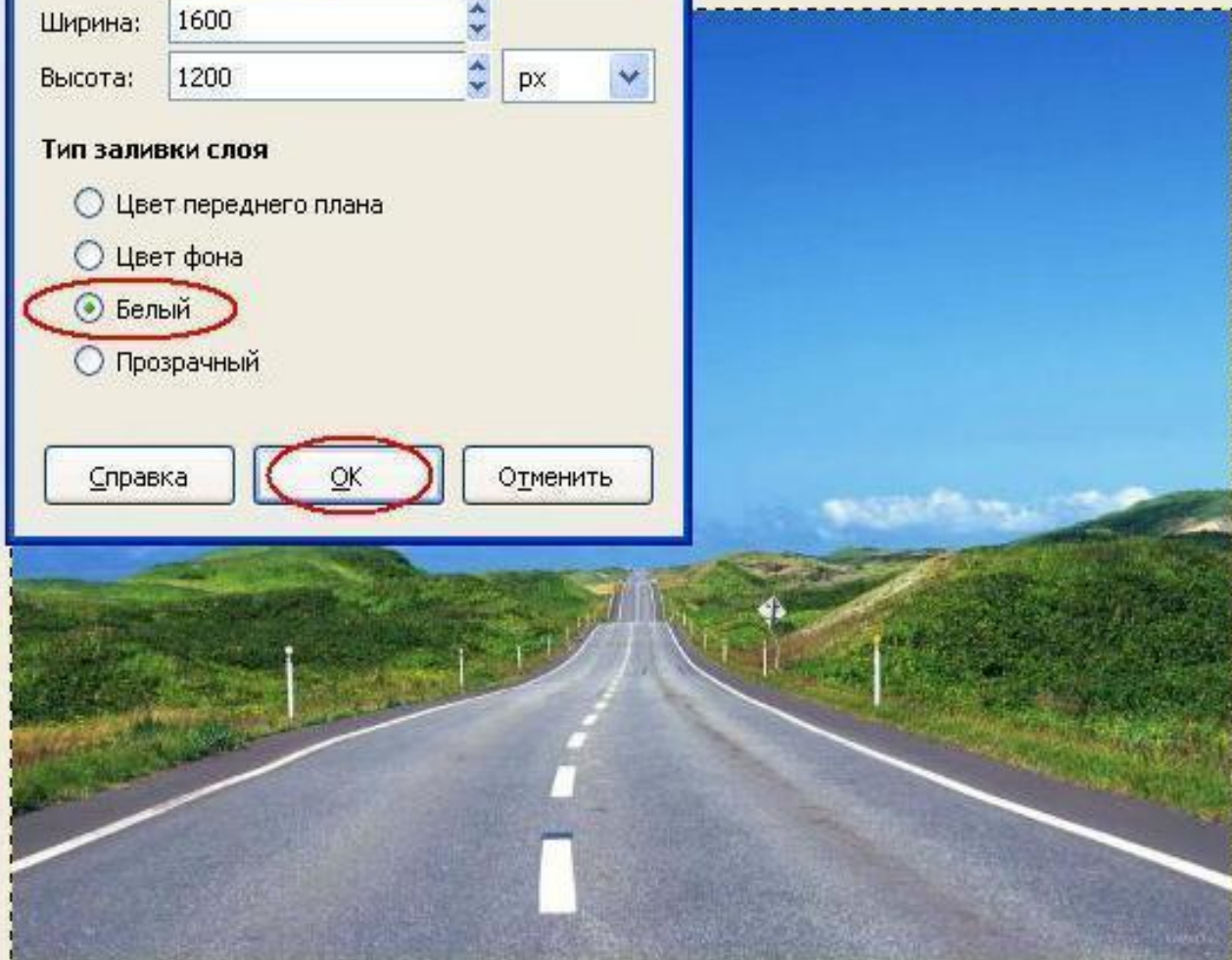
Имя слоя:

Ширина:

Высота: px

Тип заливки слоя

- Цвет переднего плана
- Цвет фона
- Белый
- Прозрачный



Слой, Каналы, Контуры, Отменить ...

дождь.jpg-3

Слой

Режим: Нормальный

Непрозрач.: 100,0

Запереть:

- Копия Копия Фон
- Новый слой#1
- Копия Фон
- Новый слой
- Фон

Кисти

Панель инструментов



Кисть

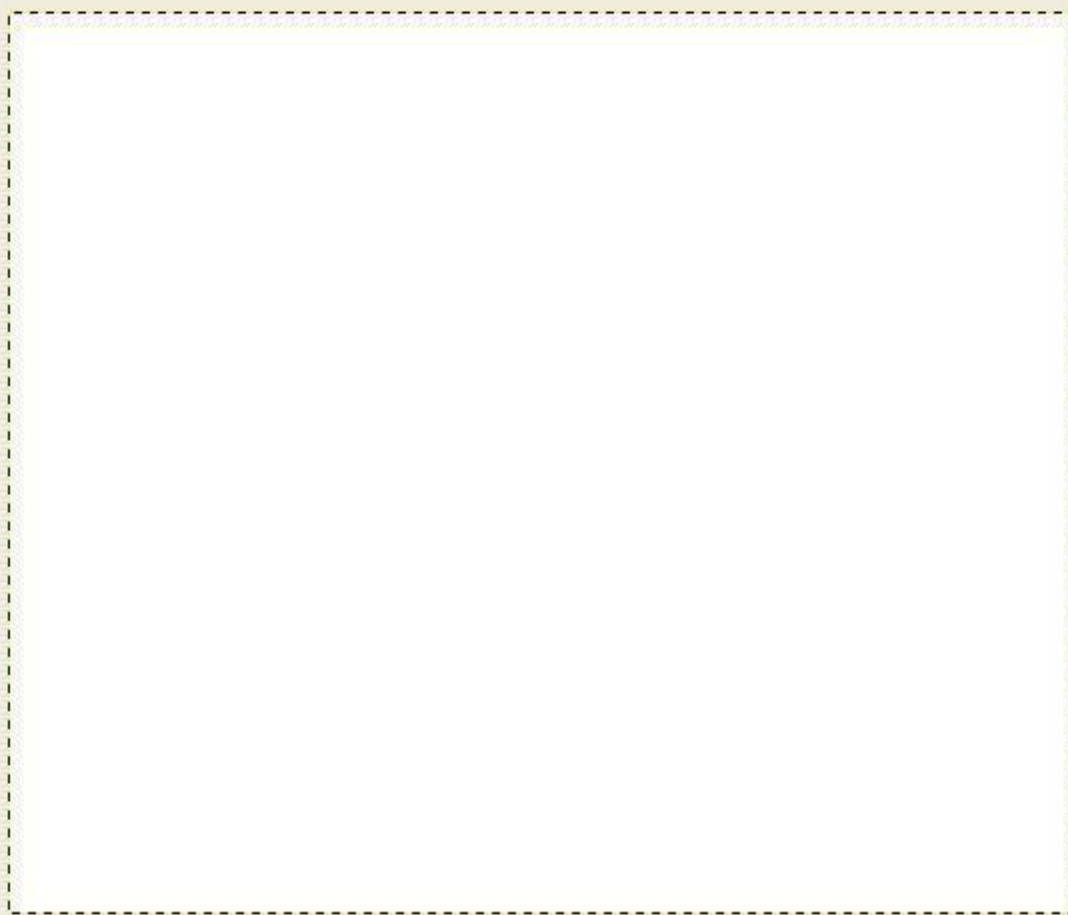
Режим: **Нормальный**

Непрозр.: 100,0

Кисть: **Circle (11)**

Масштаб: 1,00

- Динамика кисти
- Фиксированная длина штриха
- Дрожание
- Дополняющий
- Взять цвет из градиента



Слой, Каналы, Контур, Отменить ...

дождь.jpg-3 Авто



Слой

Режим: **Нормальный**

Непрозр.: 100,0

Запереть:

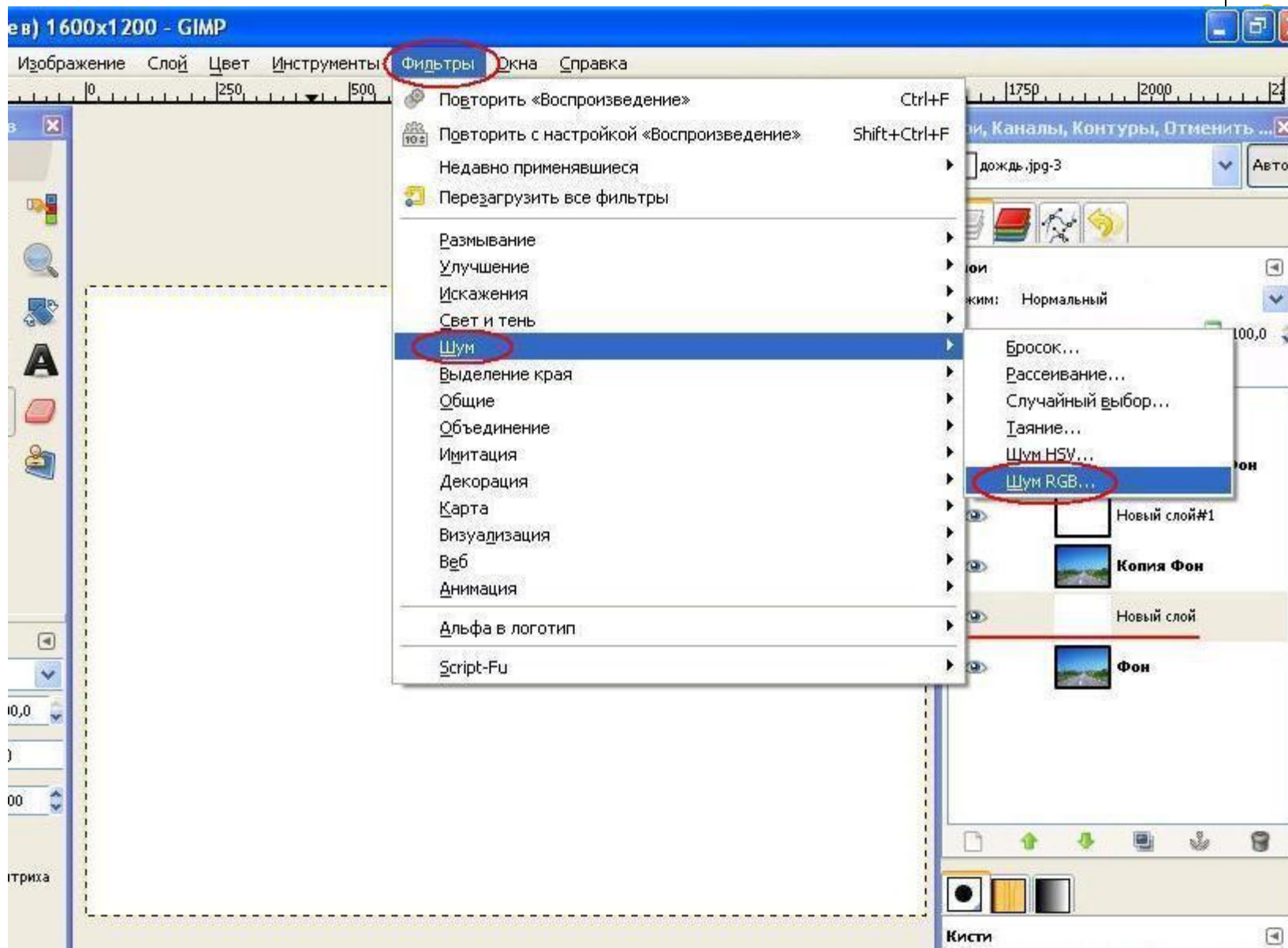
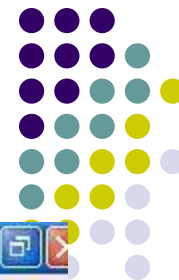
- Новый слой#2
- Копия Копия Фон**
- Новый слой#1
- Копия Фон**
- Новый слой
- Фон**



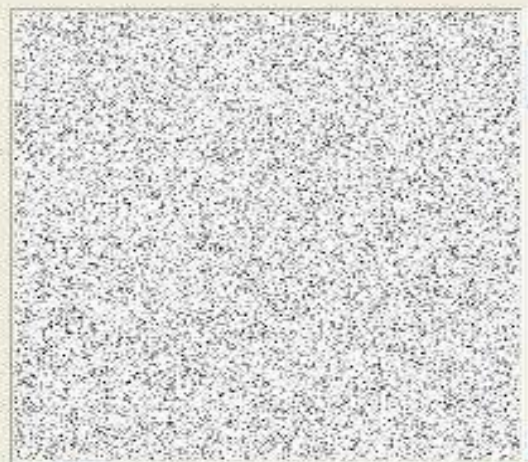
Кисти



4. Добавить цифровой шум для каждого белого слоя: Фильтры → Шум → Шум RGB.



Шум RGB



Просмотр

Корреляция шума

Независимые каналы RGB

Красный: 0,63

Зеленый: 0,63

Синий: 0,63

Альфа: 0,00

Справка **OK** Отменить

Слой, Каналы, Контур, Отменить

дождь.jpg-3

Режим: Нормальный

Непрозрач.:

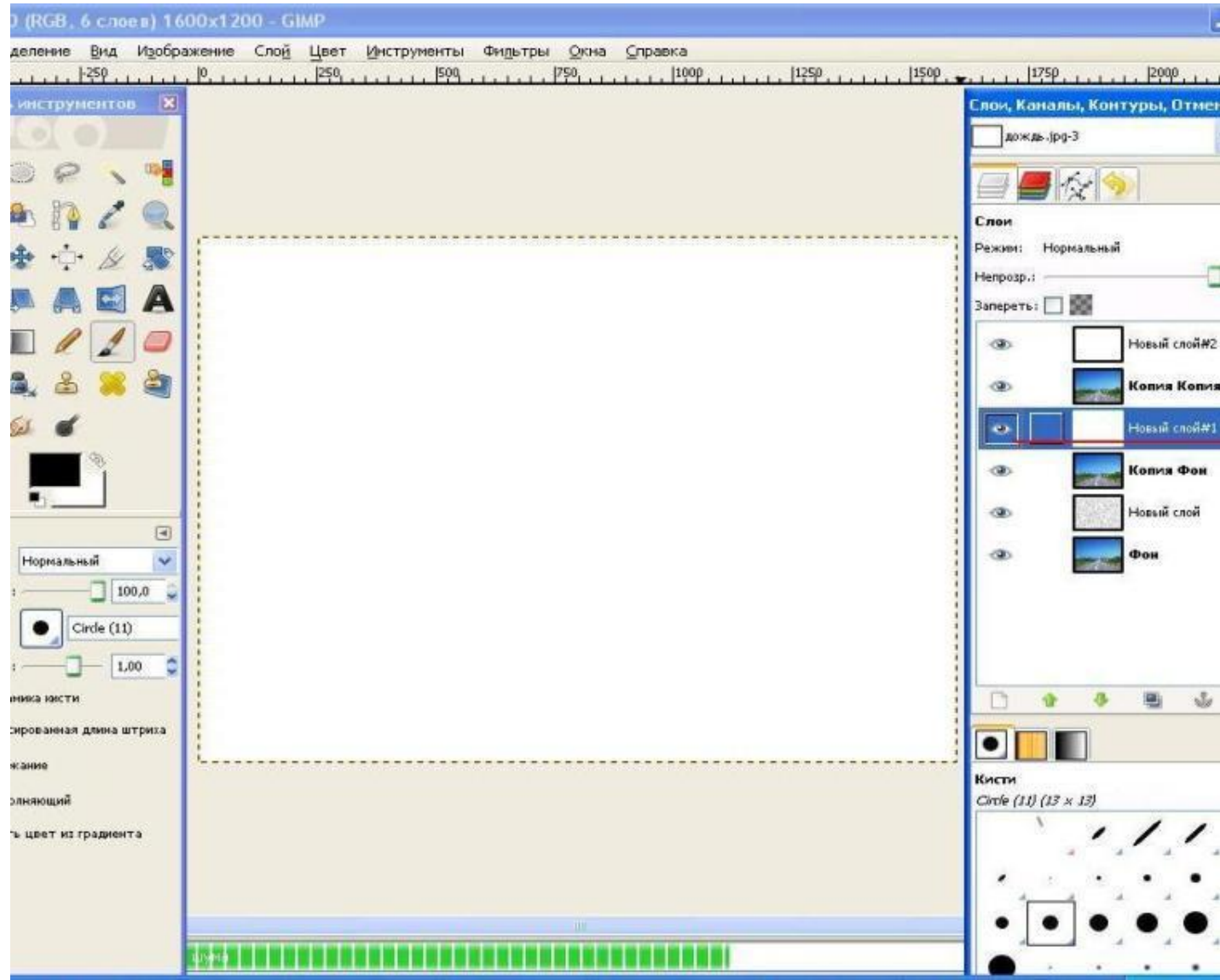
Запереть:

- Новый слой#2
- Копия Копия
- Новый слой#1
- Копия Фон
- Новый слой
- Фон

Кисти
Circle (11) (13 x 13)



Можно автоматизировать процесс нажатием CTRL+F, эта комбинация повторяет последнее действие с фильтрами

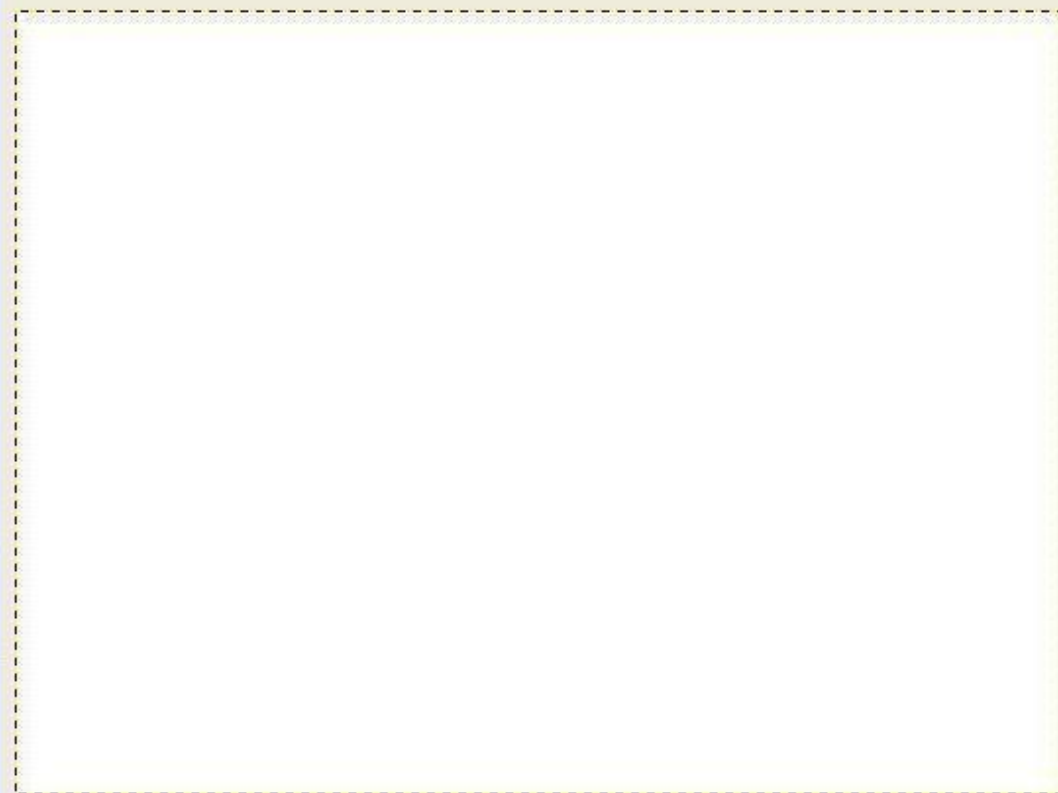


Панель инструментов



Режим: Нормальный
Непрозрачность: 100,0
Кисть: Circle (11)
Размер кисти: 1,00

Настройка кисти:
- фиксированная длина штриха
- обесцвечивание
- заполняющий
- брать цвет из градиента



Слой, Каналы, Контур, От

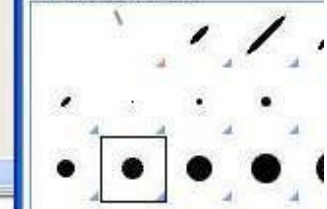
Слой: дождь.jpg-3

Слой:
Режим: Нормальный
Непрозрачность: _____
Запереть:

<input type="checkbox"/>	Новый слой
<input checked="" type="checkbox"/>	Копия К
<input type="checkbox"/>	Новый слой
<input checked="" type="checkbox"/>	Копия Ф
<input type="checkbox"/>	Новый слой
<input checked="" type="checkbox"/>	Фон



Кисти
Circle (11) (13 x 13)



Инструментов



Нормальный

100,0

Circle (11)

1,00

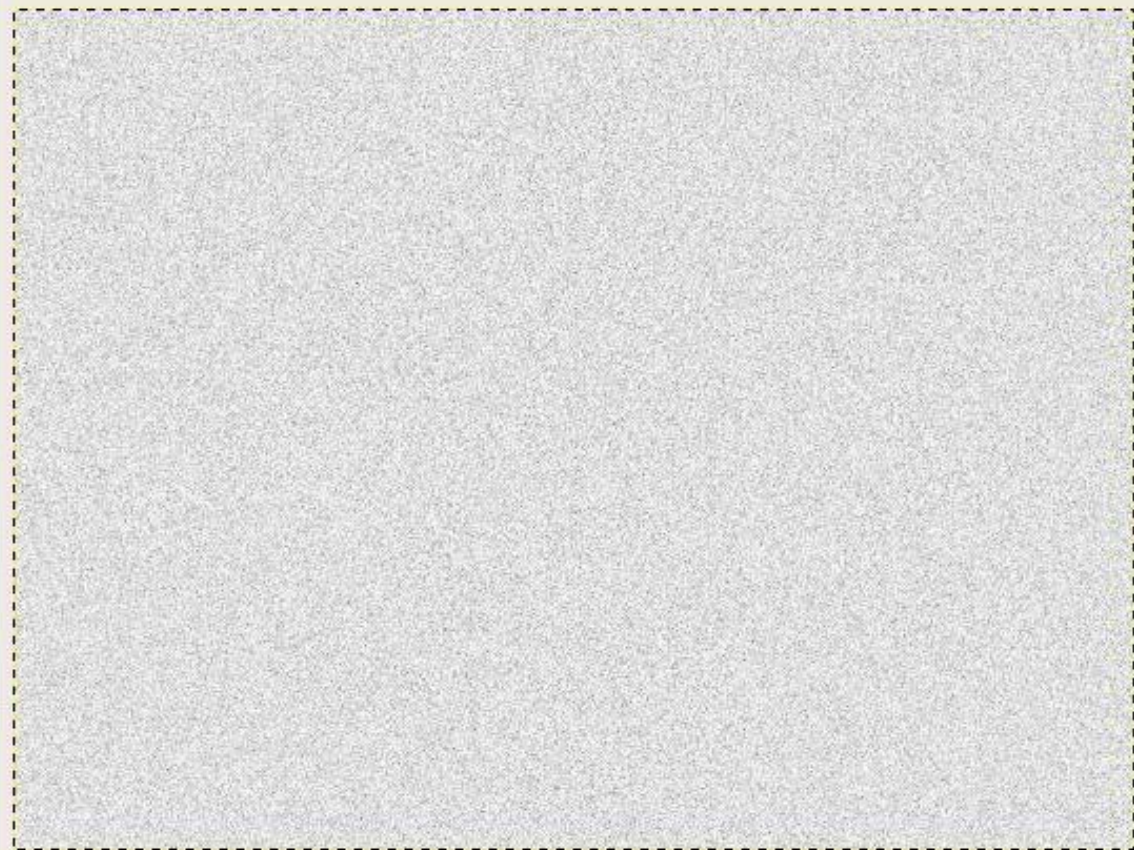
Жесткая кисть

Удвоенная длина штриха

Сглаживание

Скрывающий

Цвет из градиента



Слой, Каналы, Контуры, Отображение

дождь .jpg-3

Слой

Режим: Нормальный

Непрозрач.: _____

Запереть:

- Новый слой
- Копия К
- Новый слой
- Копия Ф
- Новый слой
- Фон

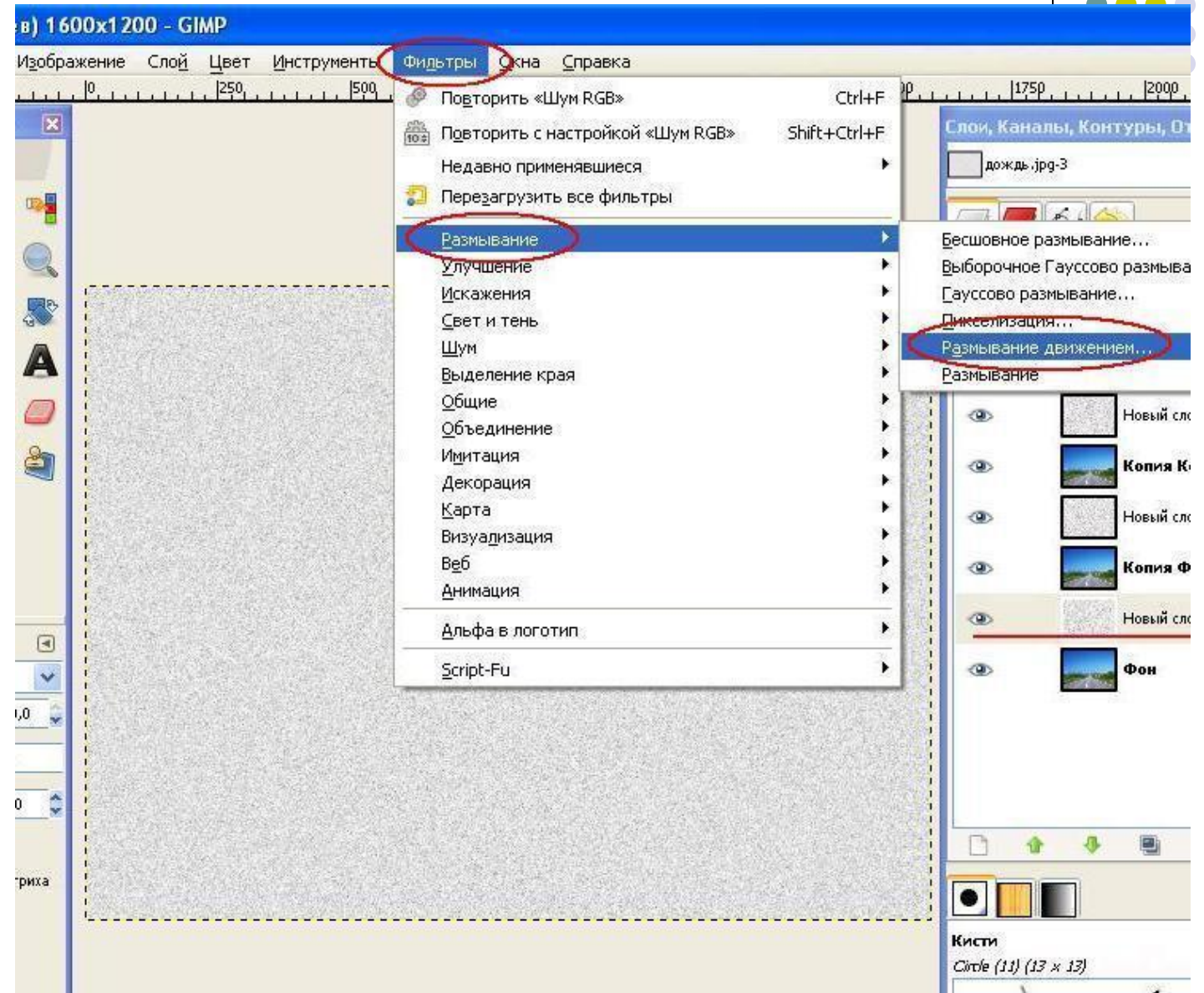
Кисти

Circle (11) (13 x 13)





5. Добавить размывание движением для каждого слоя с шумом: Фильтры → Размывание → Размывание движением.



Слоев

Размытие движением



Просмотр

Тип размывания

- Линейное
- Радиальное
- Наезд камерой

Центр размывания

X: 800
Y: 600 px

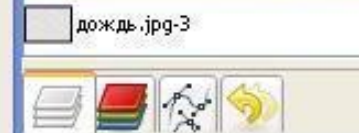
Размыть наружу

Параметры размывания

Длина: 10
Угол: 135

Справка **OK** Отменить

Слой, Каналы, Контур, От



Слой

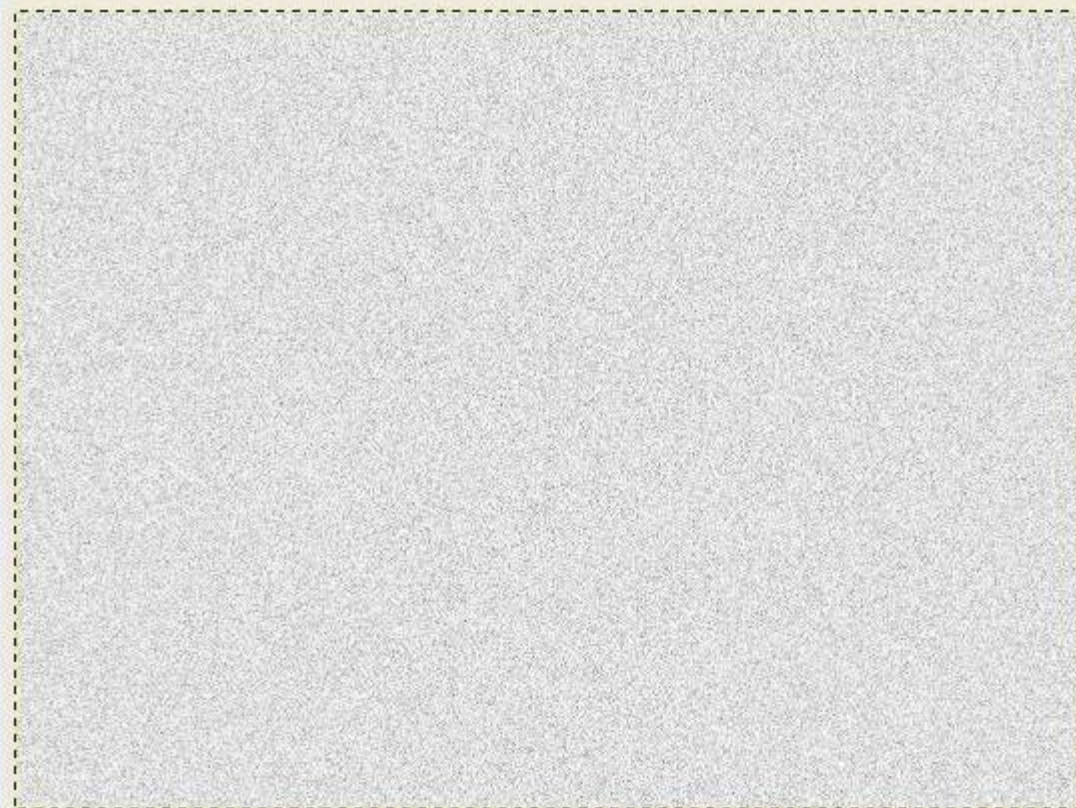
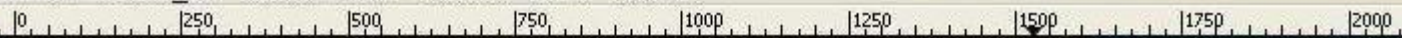
Режим: Нормальный
Непрозрач.:
Запереть:

- Новый слой
- Копия К
- Новый слой
- Копия Ф
- Новый слой
- Фон



Кисти

Circle (11) (13 x 13)



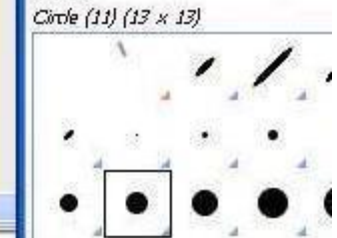
Слой, Каналы, Контуры, От

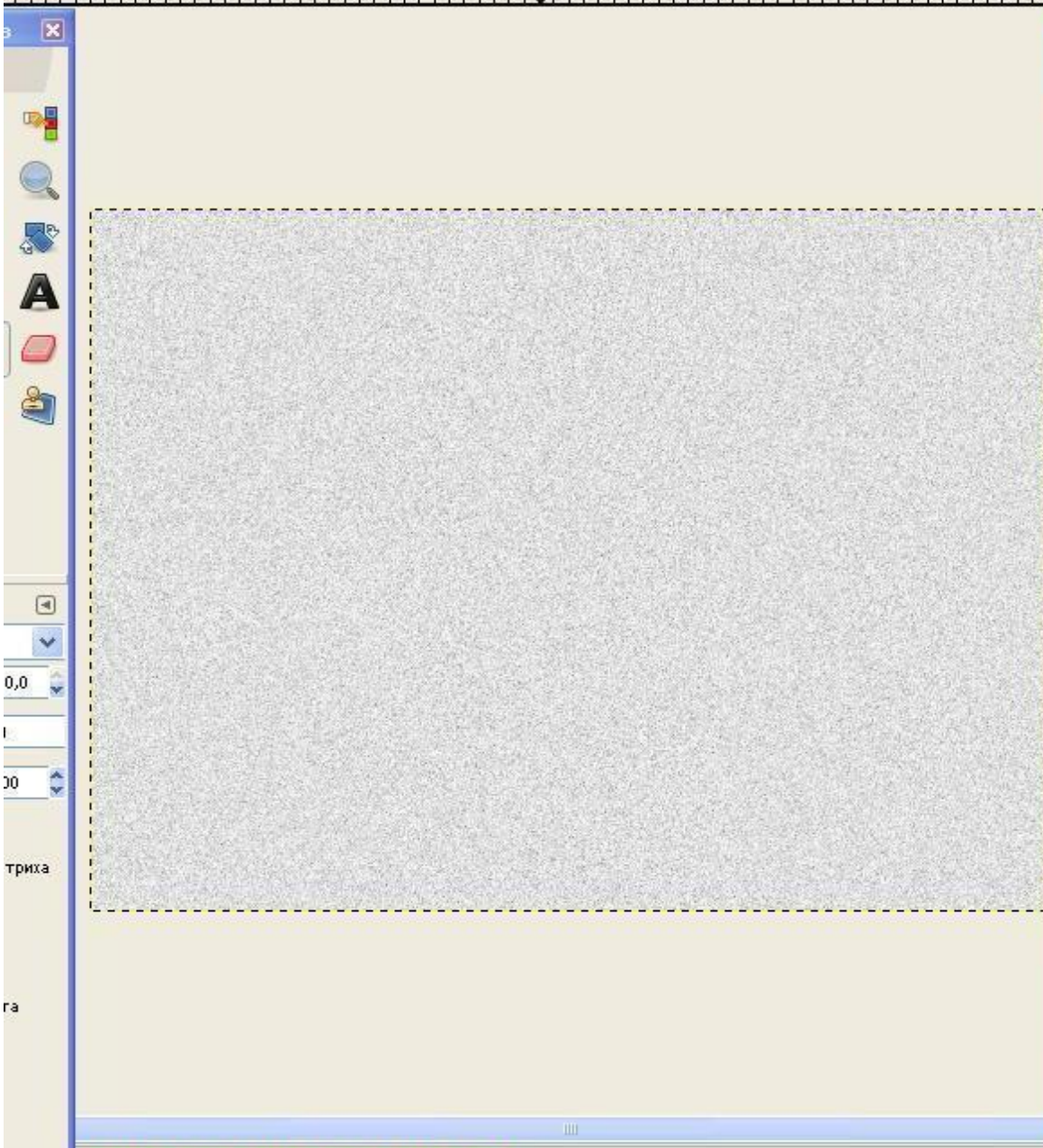
дождь.jpg-3

Слой
Режим: Нормальный
Непрозрач.:
Запереть:

- Новый сл
- Копия К
- Новый сл
- Копия Ф
- Новый сл
- Фон

Кисти





Слой, Каналы, Контурь, От

дождь .jpg-3

Слой
Режим: Нормальный
Непрозрач.:
Запереть:

Новый слой

Копия К

Новый слой

Копия Ф

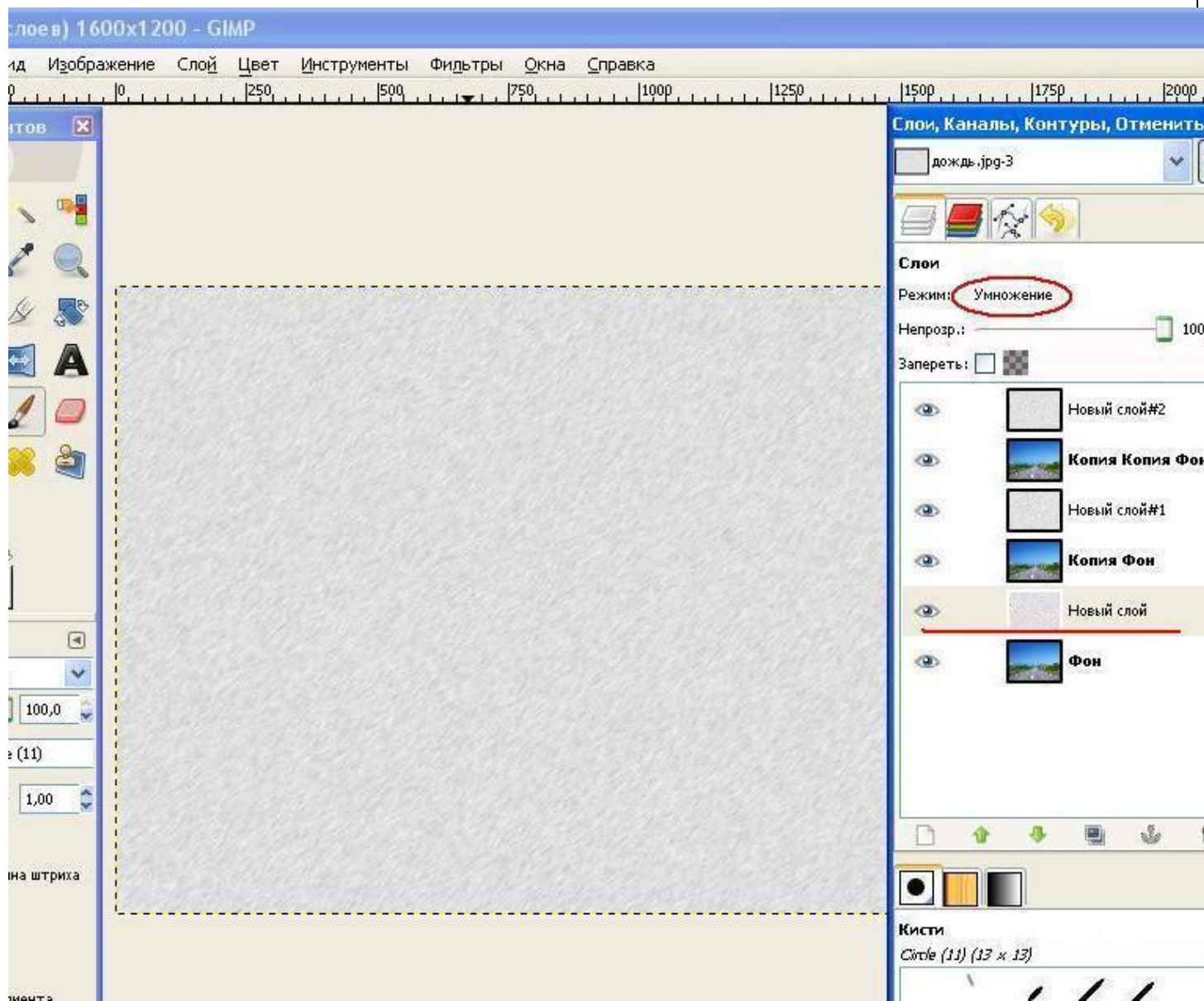
Новый слой

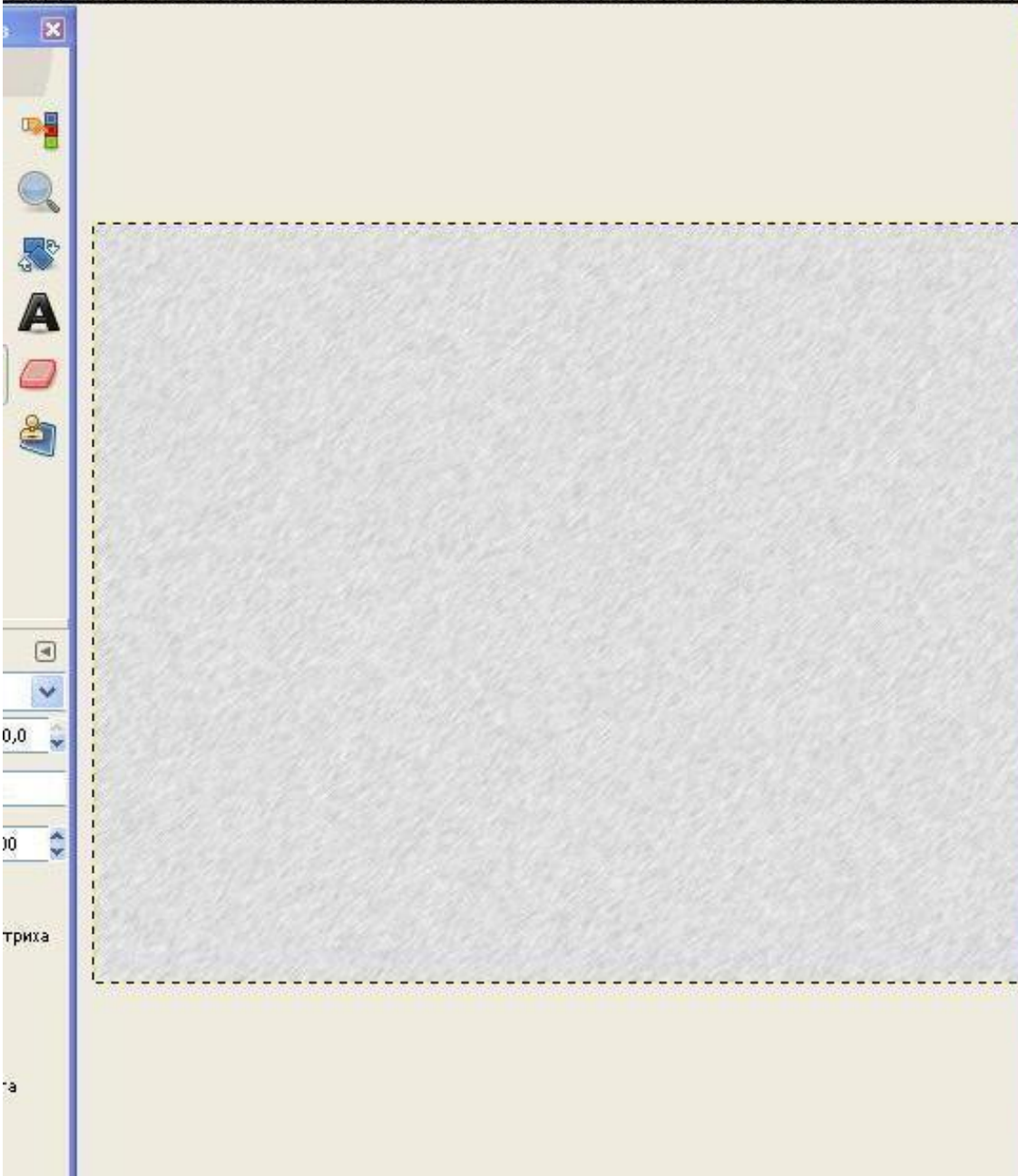
Фон

Кисти
Circle (11) (13 x 13)



6. Изменить режим смешивания на Умножение для каждого слоя с шумом.





Слой, Каналы, Контур, Отменить

дождь.jpg-3



Слой

Режим: Умножение

Непрозр.: 100%

Запереть:

- Новый слой#2
- Копия Копия Фон
- Новый слой#1
- Копия Фон
- Новый слой
- Фон



Кисти

Circle (11) (13 x 13)



Инструментов



Нормальный

100,0

Circle (11)

1,00

ка кисти

ованная длина штриха

ние

яющий



Слой, Каналы, Контур, Отменить

дождь.jpg-3



Слой

Режим: Умножение

Непрозрач.: 100%

Запереть:

Новый слой#2

- Копия Копия Фон
- Новый слой#1
- Копия Фон
- Новый слой
- Фон

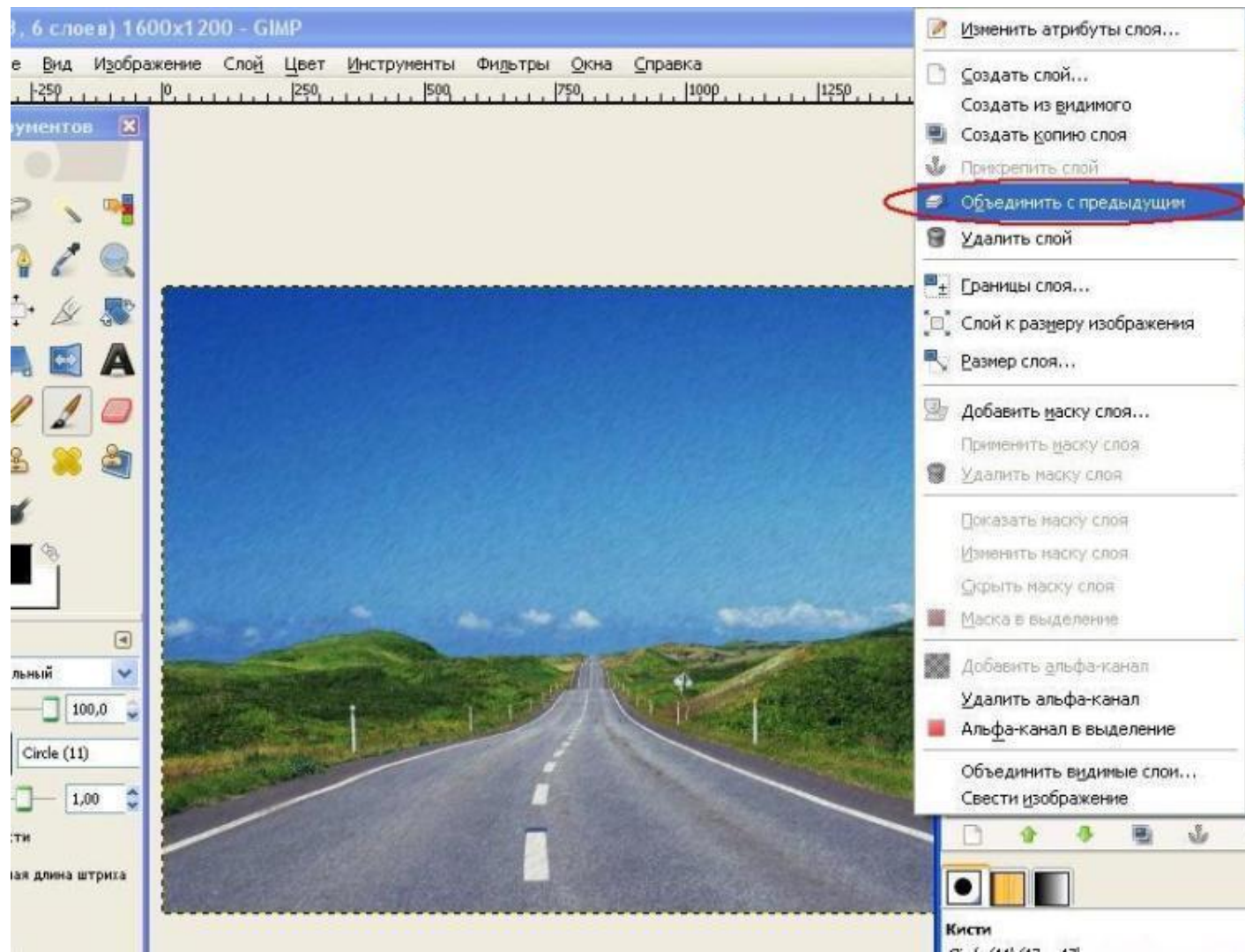


Кисти

Circle (11) (13 x 13)



7. Объединить каждый слой шума с фоновым. (Нажать правой кнопкой на каждом слое шума и выбирать Объединить с предыдущим). В итоге у вас должно получиться 3 слоя.





Инструментов



Свойства инструмента

Слой: альный

Непрозрачность: 100,0

Circle (11)

Радиус: 1,00

Стиль: [иконка]

Полная длина штриха: [иконка]

Слой: [иконка]

Из градиента: [иконка]



Слой, Каналы, Контур, Отменить

дождь.jpg-3

[иконки: стоп, стоп, стоп, отмена]

Слой

Режим: Нормальный

Непрозрачность: 100,0

Запереть: [иконка]

- [иконка] Копия Копия Фон
- [иконка] Копия Фон
- [иконка] Фон

[иконки: папки, папки, папки]

[иконки: черная, белая, серая]

Кисти

Circle (11) (13 x 13)

8. Фильтры → Анимация → Оптимизация (для GIF).

