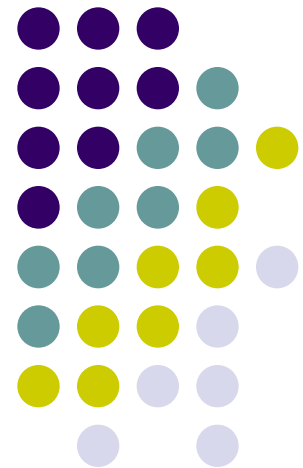


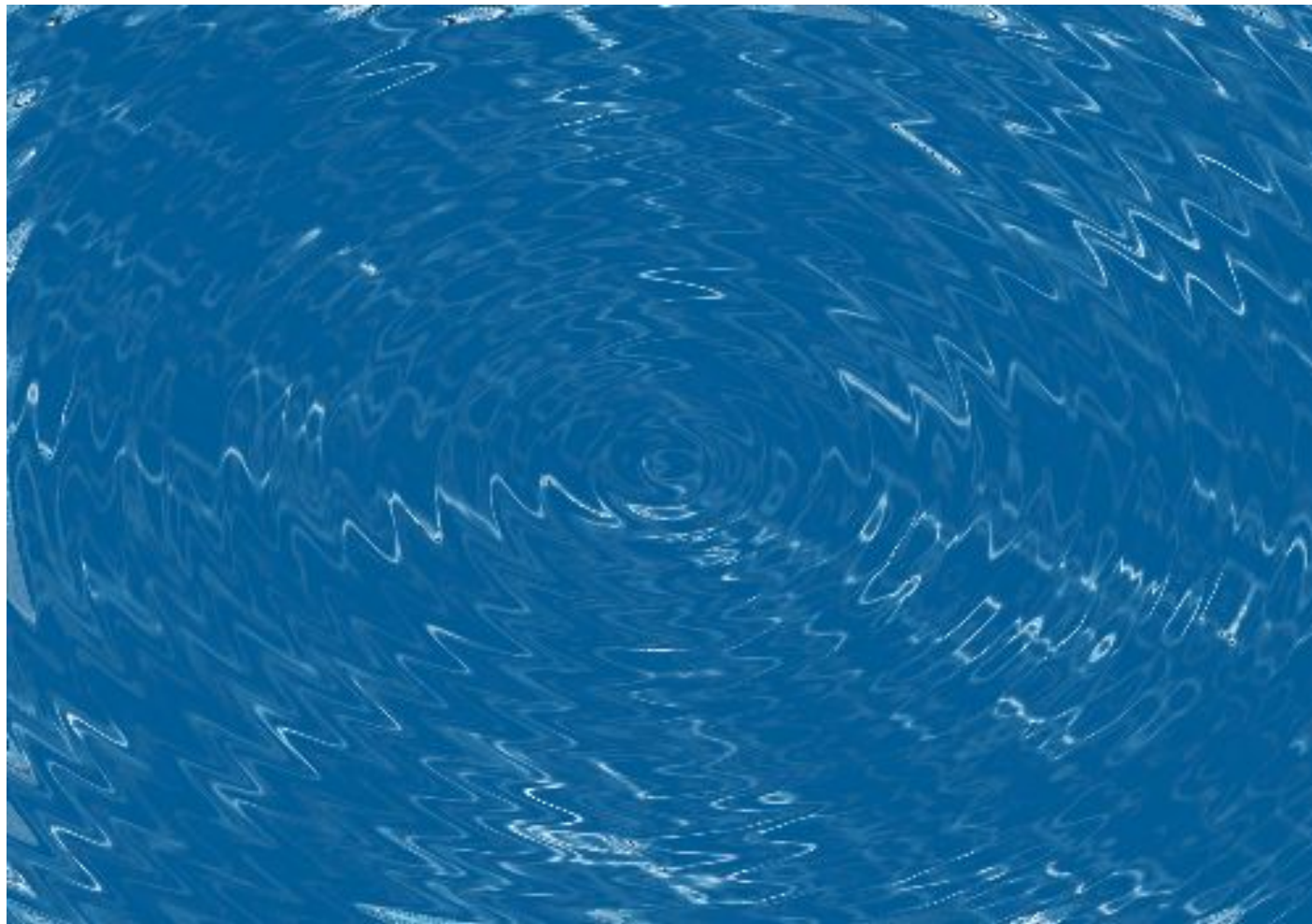
Анимация в GIMP

Практическая работа

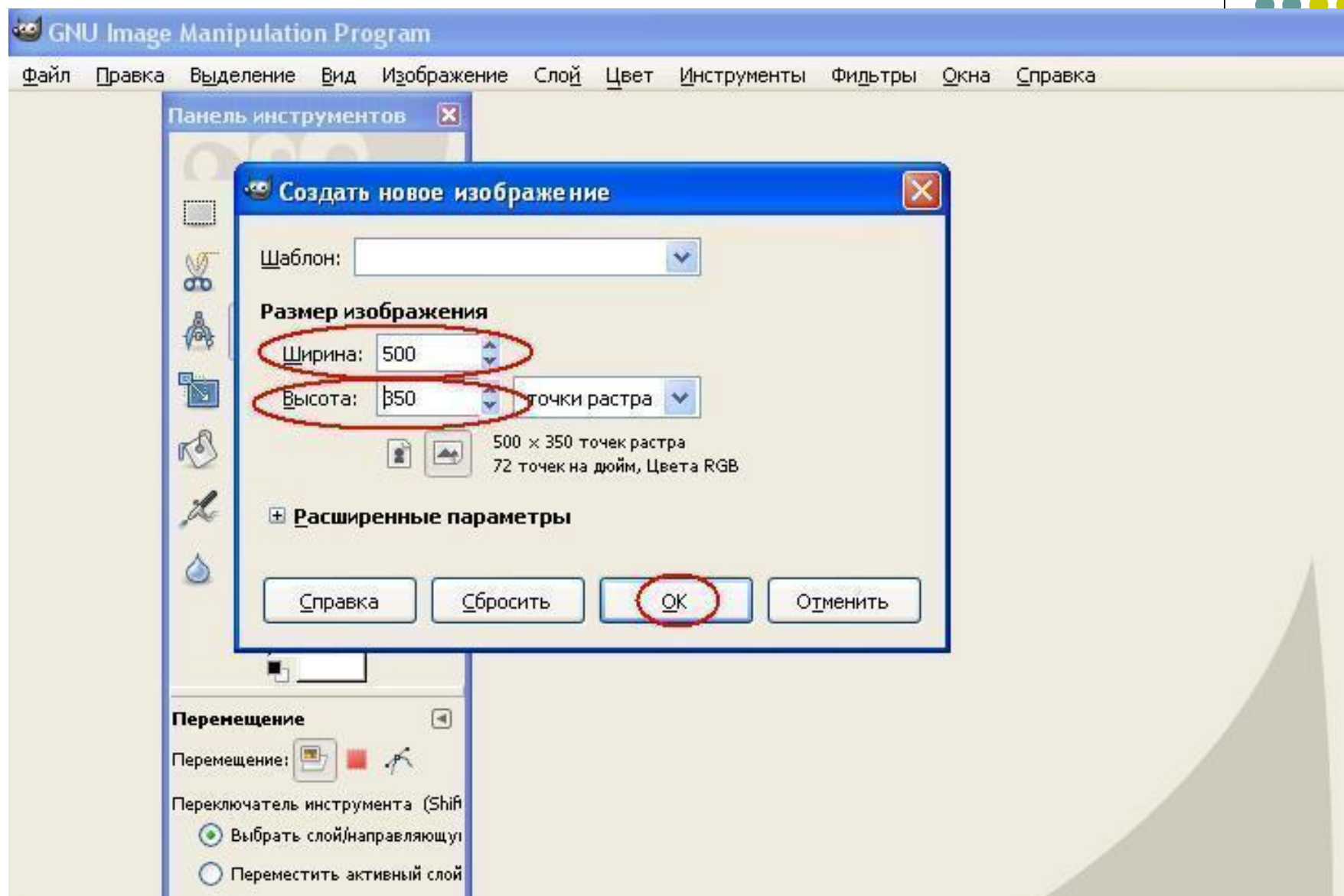
Автор: Мамонтова Анастасия Васильевна



Задание 1. Анимация воды

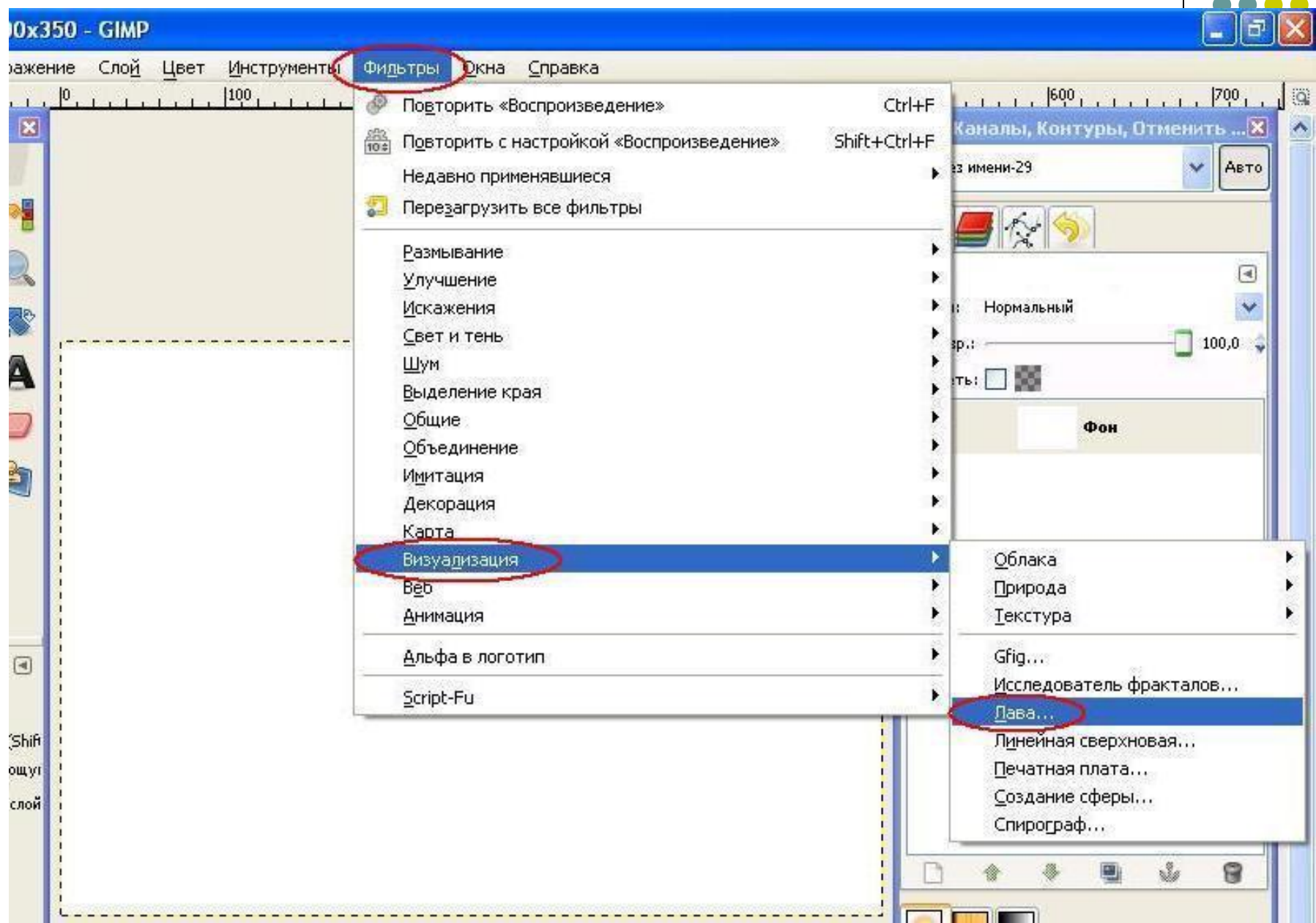


1. Создаем изображение (например 500*350)





2. Фильтры → Визуализация → Лава → "Horizon 2"



Инструментов

Инструмента (Shift
ой/направляющу
ть активный слой

Script-Fu: Лава

Зерно: 10

Размер: 10

Шероховатость: 7

Градиент:

Сохранить выделение

Отделить слой

Использовать текущий градиент

Script-Fu: Выбор градиента

- Greens
- Horizon 1
- Horizon 2**
- Incandescent
- Land 1
- Land and Sea
- Metallic Something
- Mexican flag
- Mexican flag smooth

Слой, Каналы, Контурь, О

Без имени-29

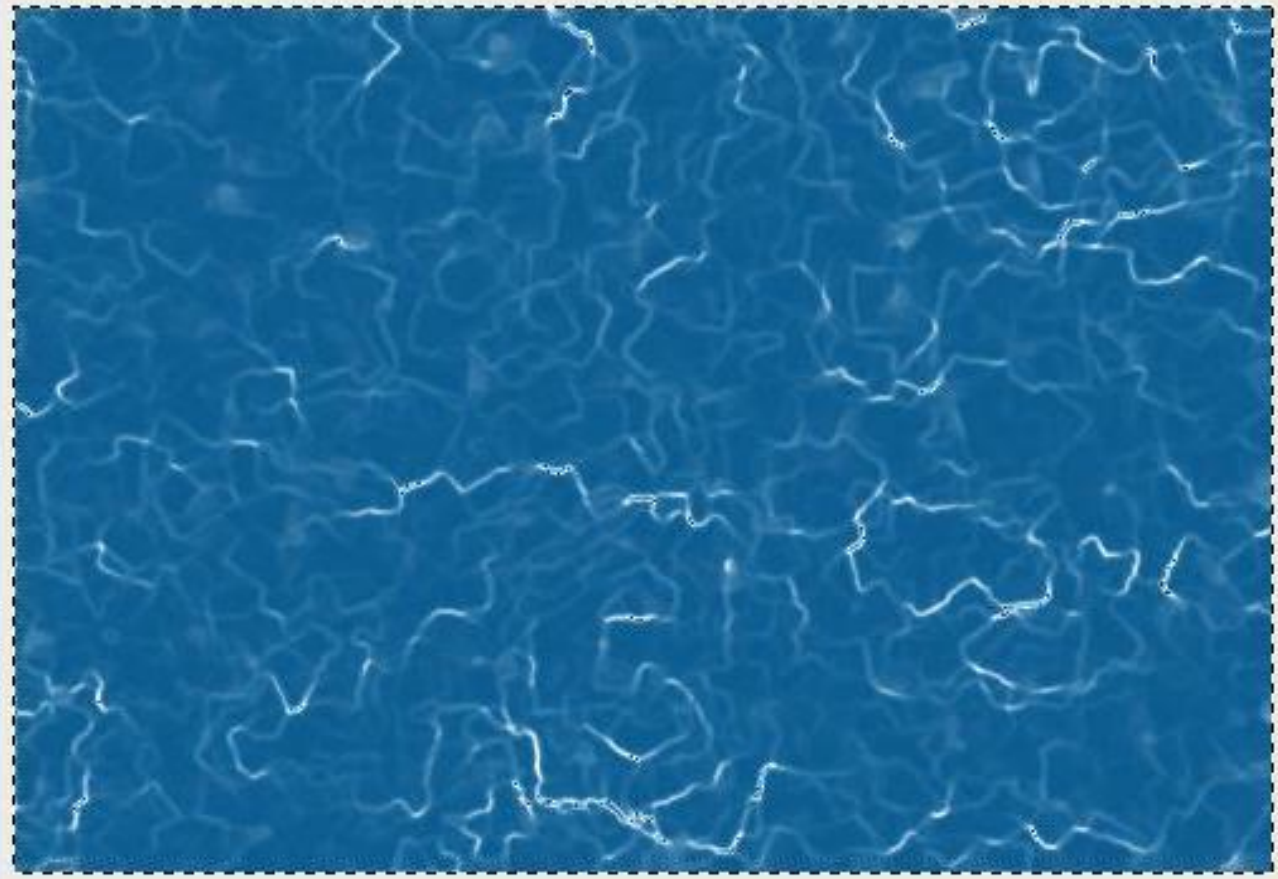
Слой

Режим: Нормальный

Непрозрач.: _____

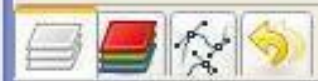
Запереть:

Фон



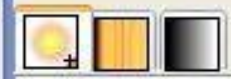
Слой, Каналы, Контур, Отменить

Без имени-29



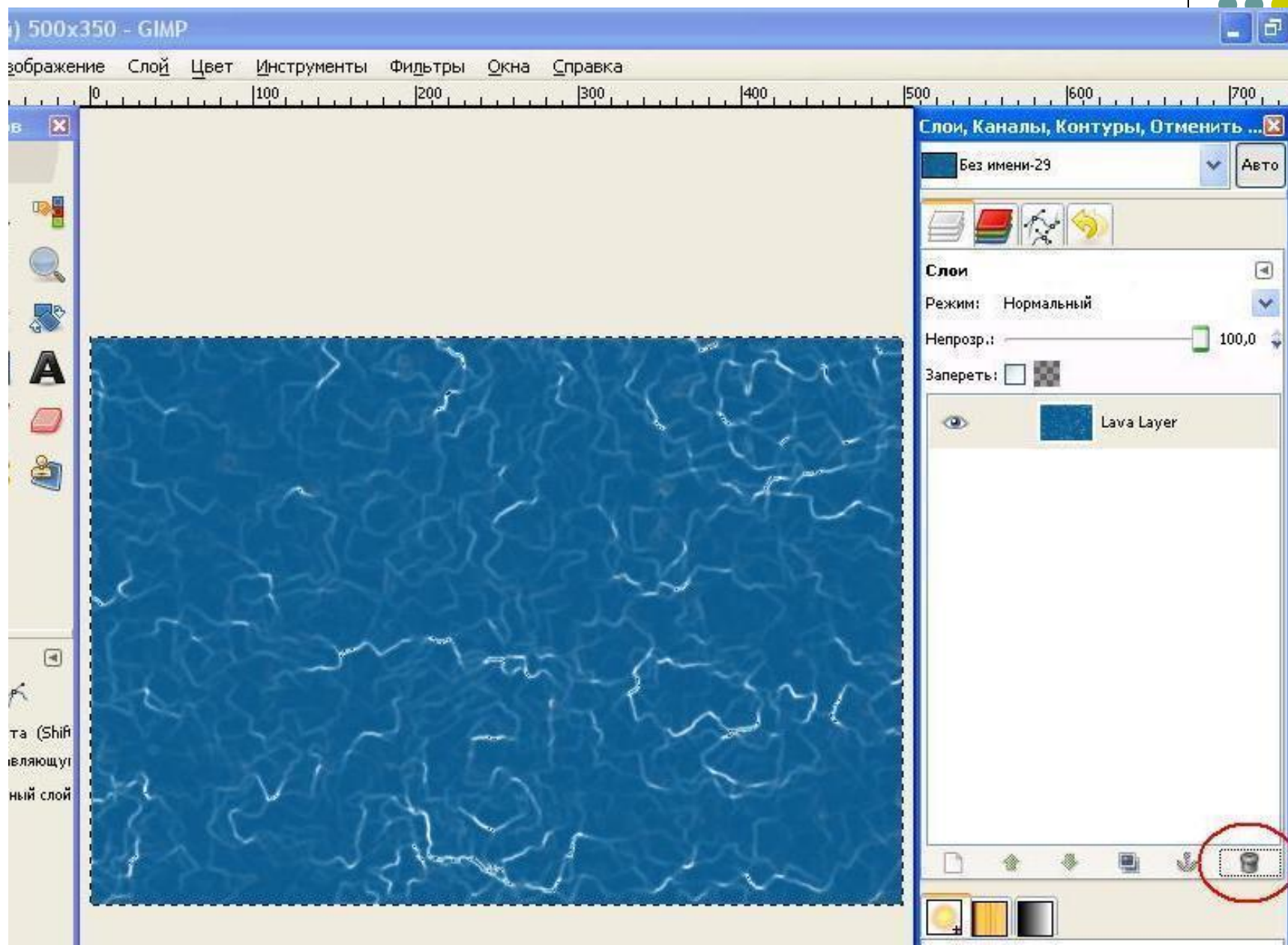
Слой
Режим: Нормальный
Непрозрач.: 100%
Запереть:

- Lava Layer
- Фон

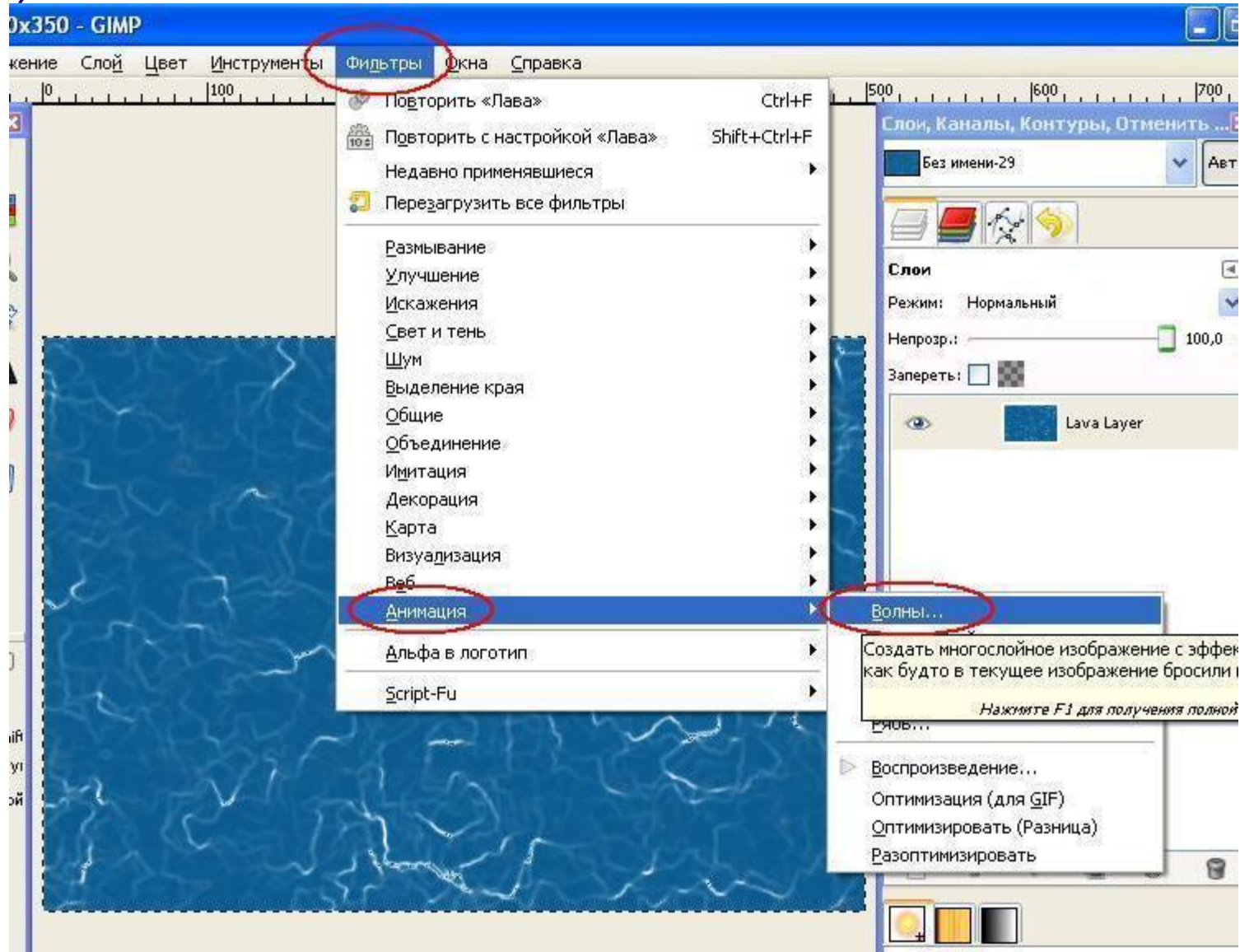
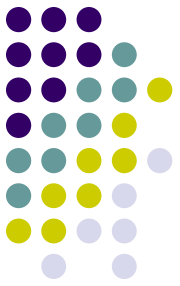


См. документацию (Shift)
Управляющий
Активный слой

3. Удаляем фоновый слой



4. Фильтры → Анимация → Волны. Подбираем параметры (например: размах – 10, длина – 10, кадров – 45).





Script-Fu: Волны

Размах:

Длина волны:

Число кадров:

Обратное направление

Без имени-29

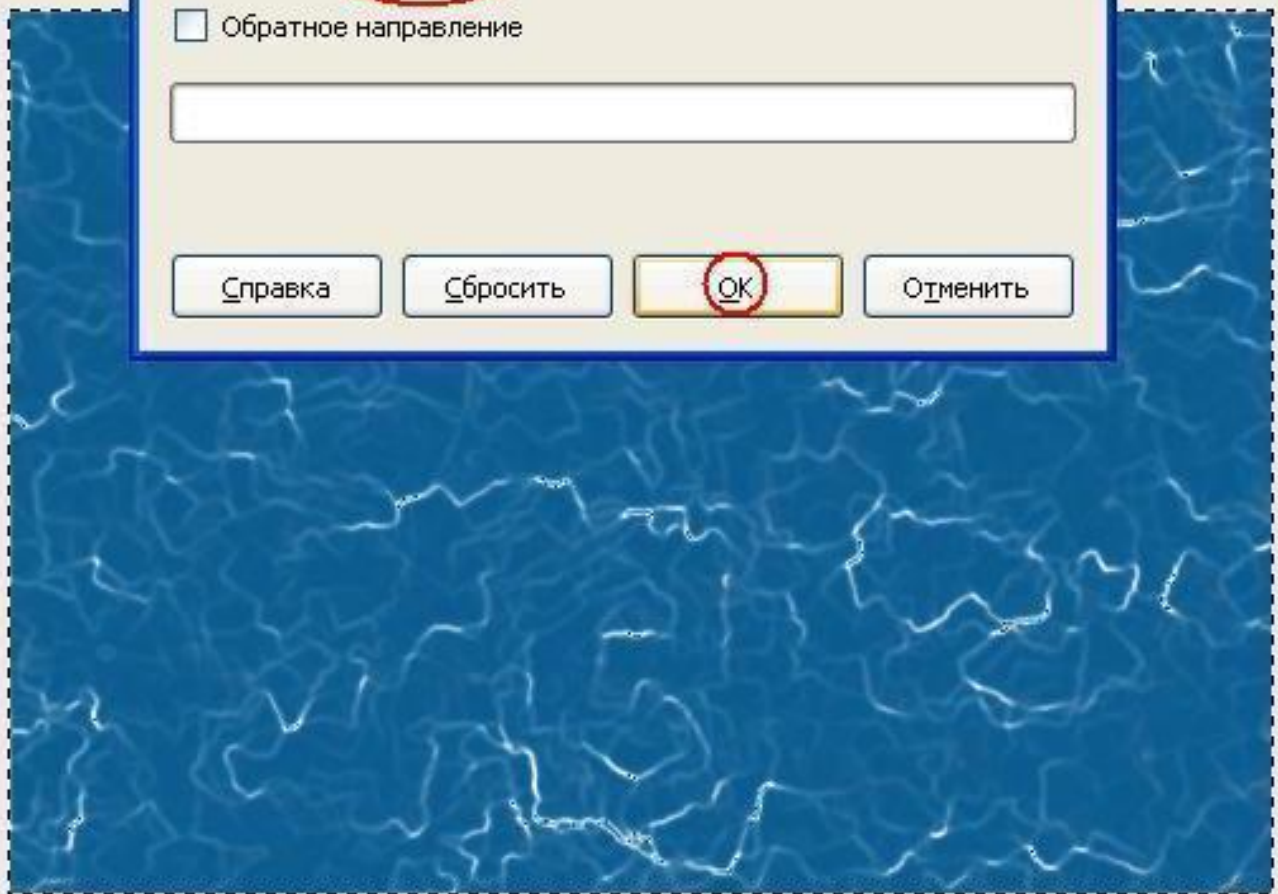
Слой

Режим: Нормальный

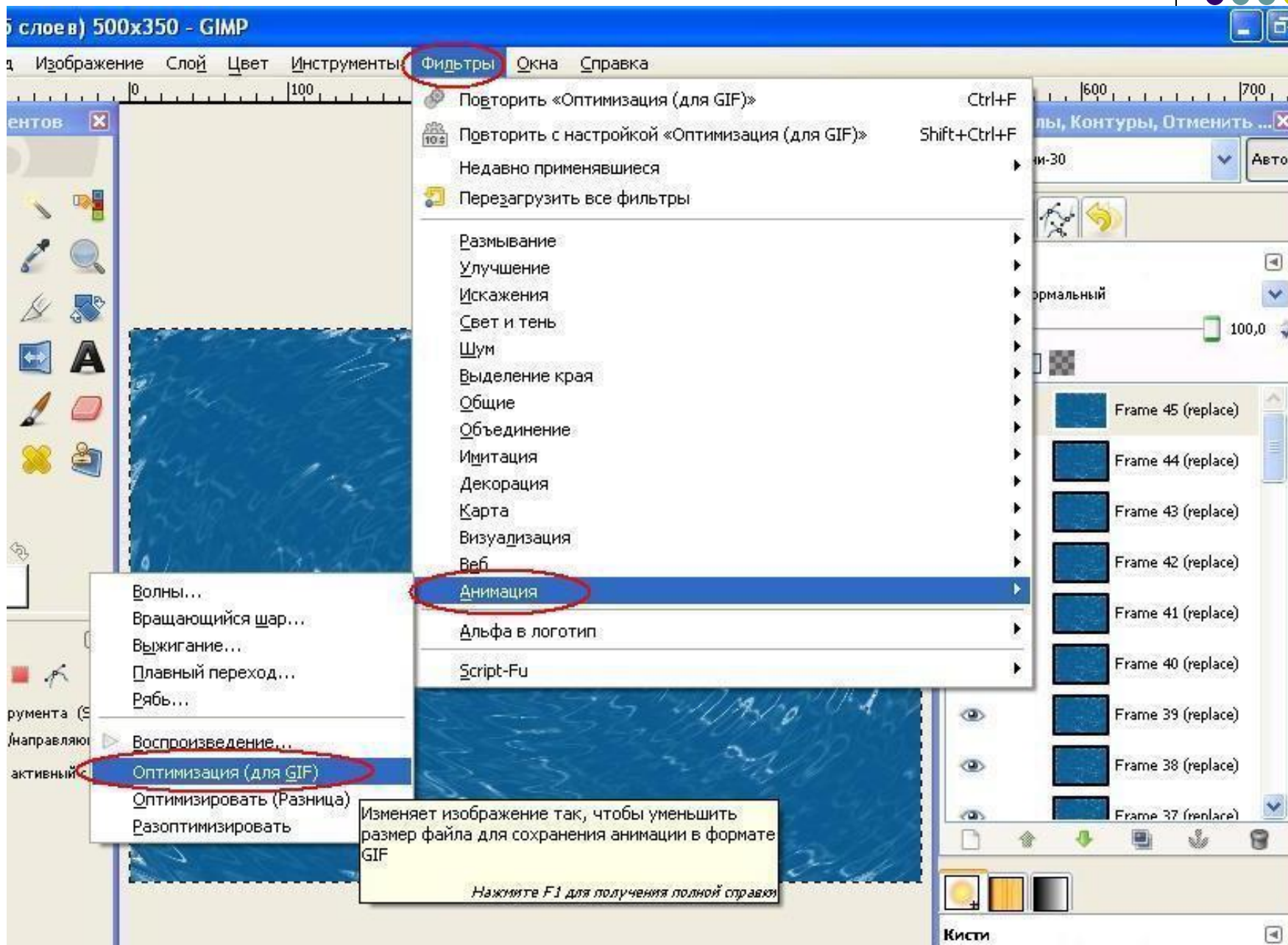
Непрозрач.: 100,0

Запереть:

Lava Layer



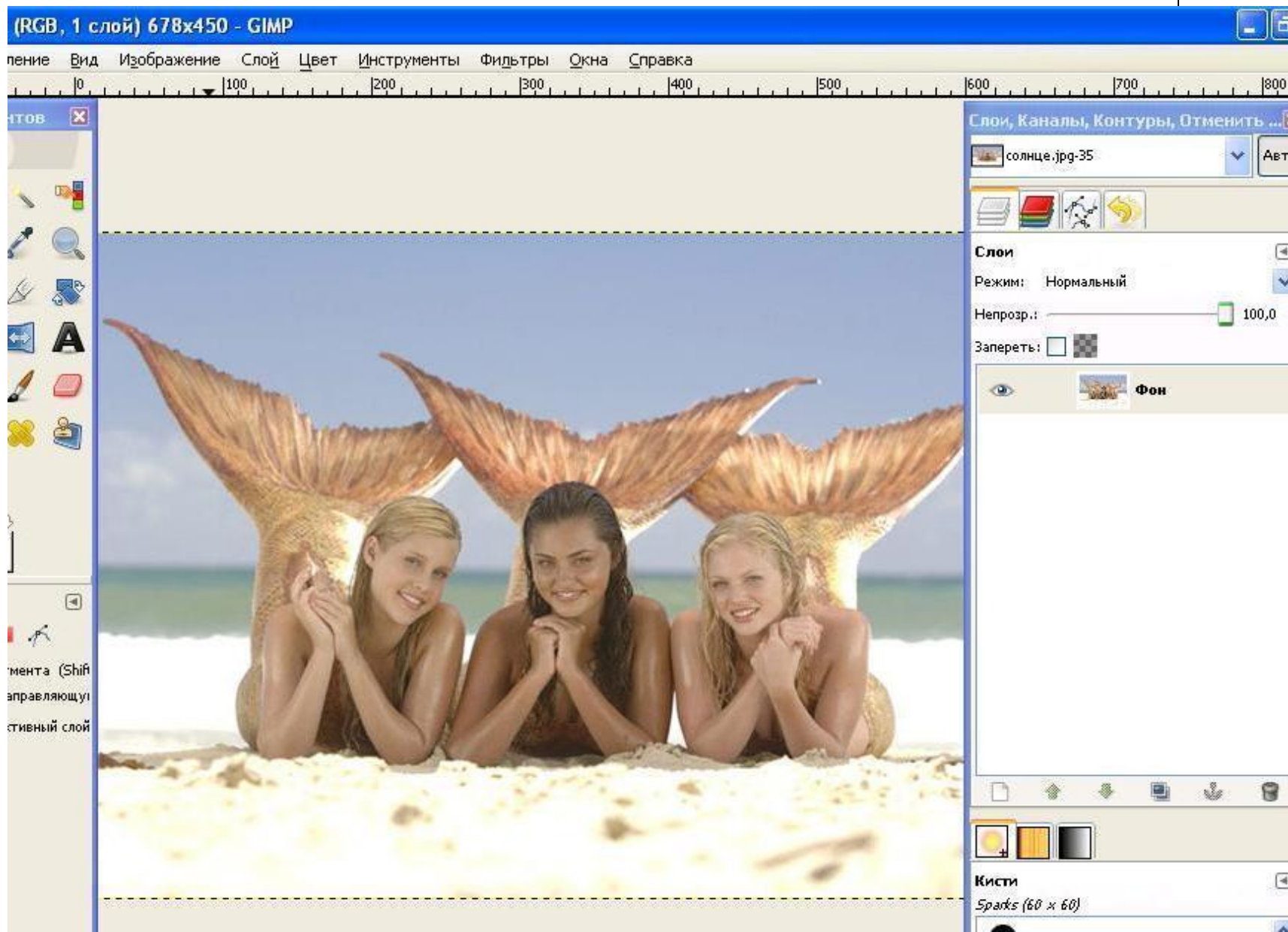
5. Фильтры → Анимация → Оптимизация (для GIF).



Задание 2. Эффект солнца

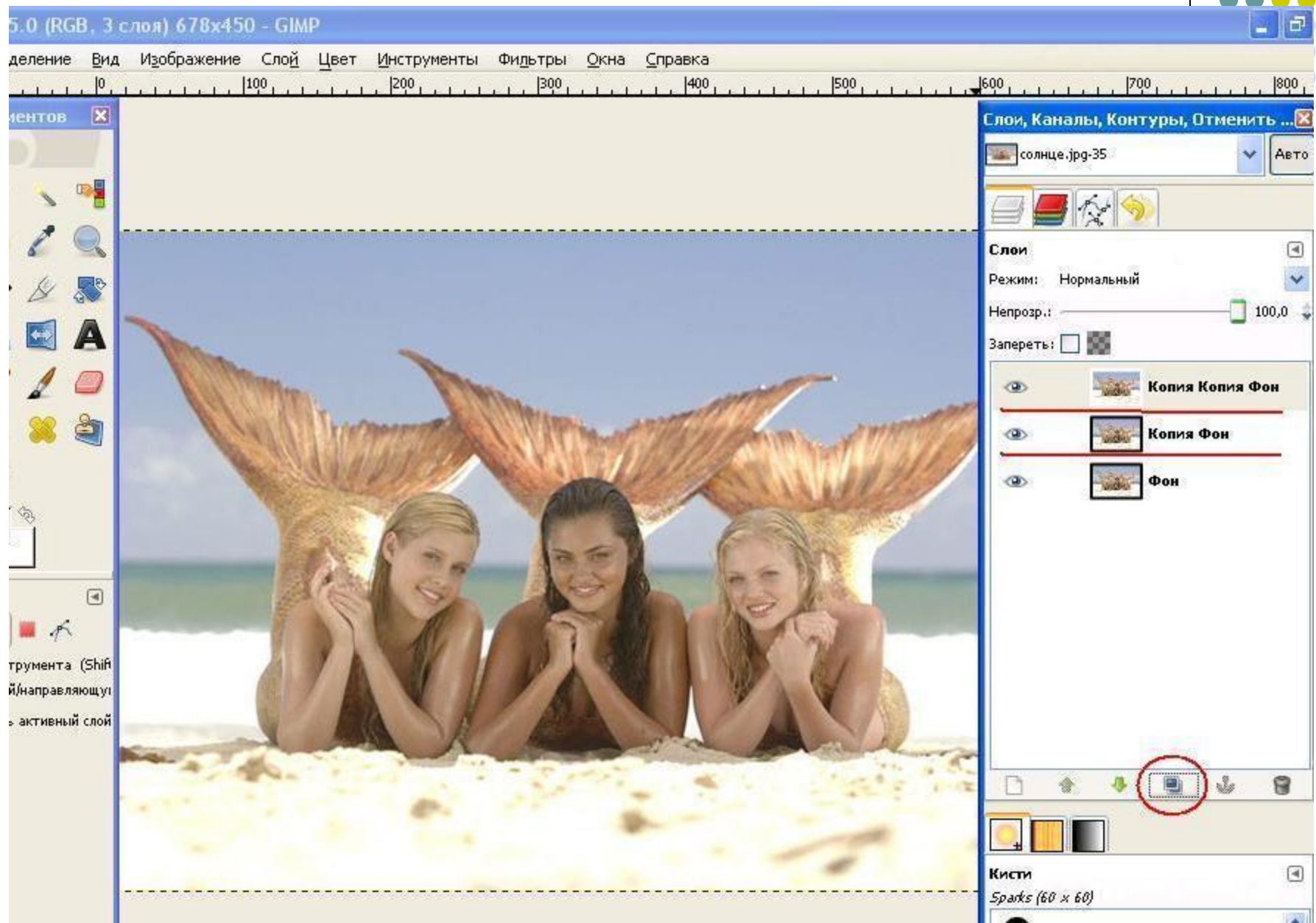


1. Открываем файл солнце.jpg

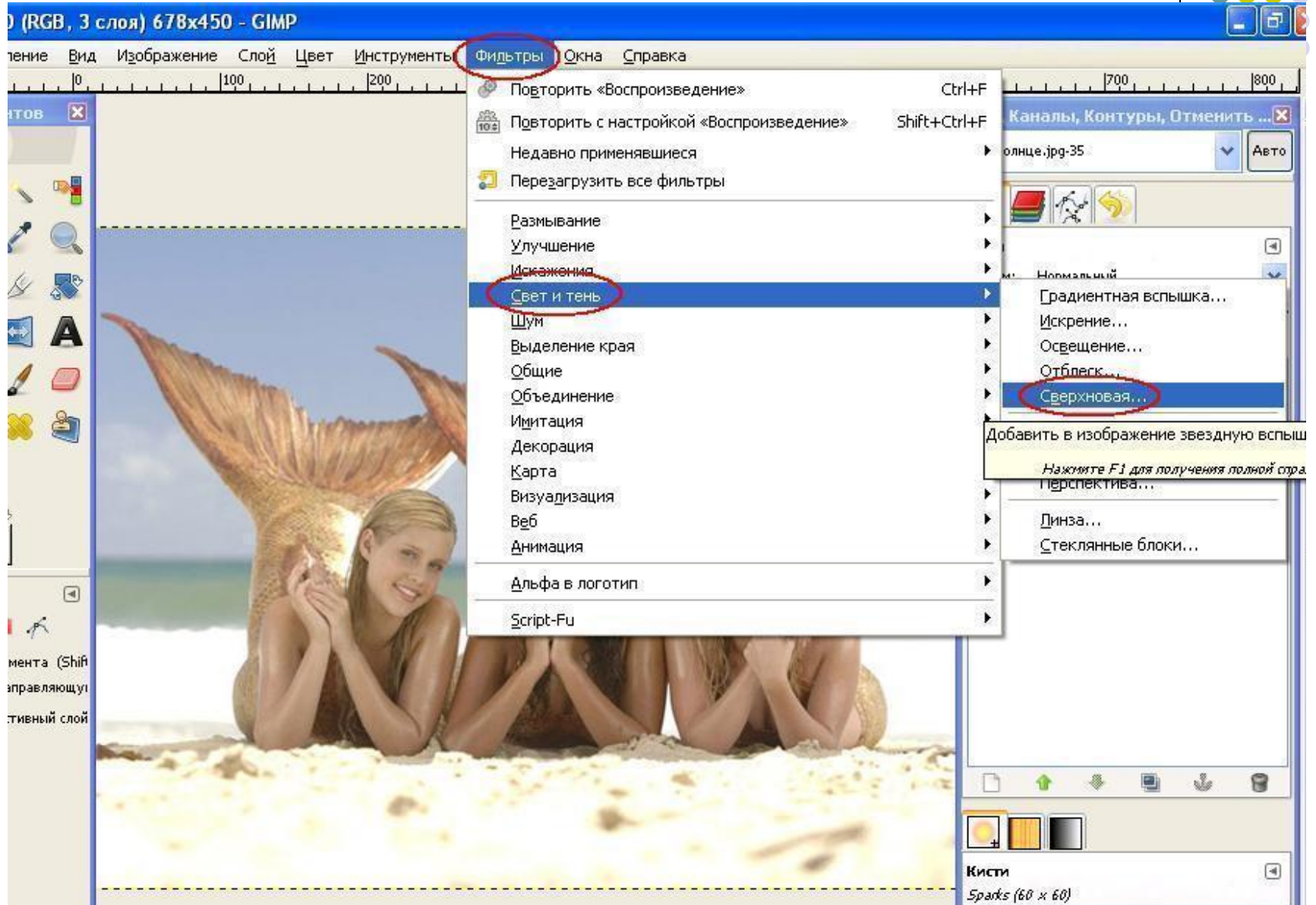




2. Дублируем фон 2 раза (Слой — Создать копию слоя).



3. Нажимаем на 1 слой заходим в Фильтры → Свет и тень → Сверхновая и нажимаем ок.





Панель инструментов

Сверхновая



Просмотр

Центр Сверхновой

X: 342

Y: 40

точки раstra

Показать позицию

Цвет:

Радиус:

Лучей:

Случайный тон:

Справка

OK

Отменить



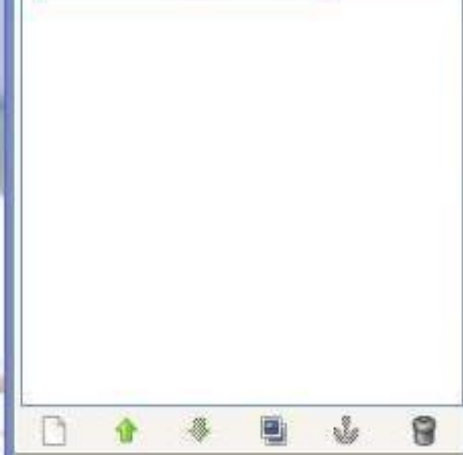
Слой, Каналы, Контур, Отменить ...

солнце.jpg-1 Авто



Слой
Режим: Нормальный
Непрозр.: 100,0
Запереть:

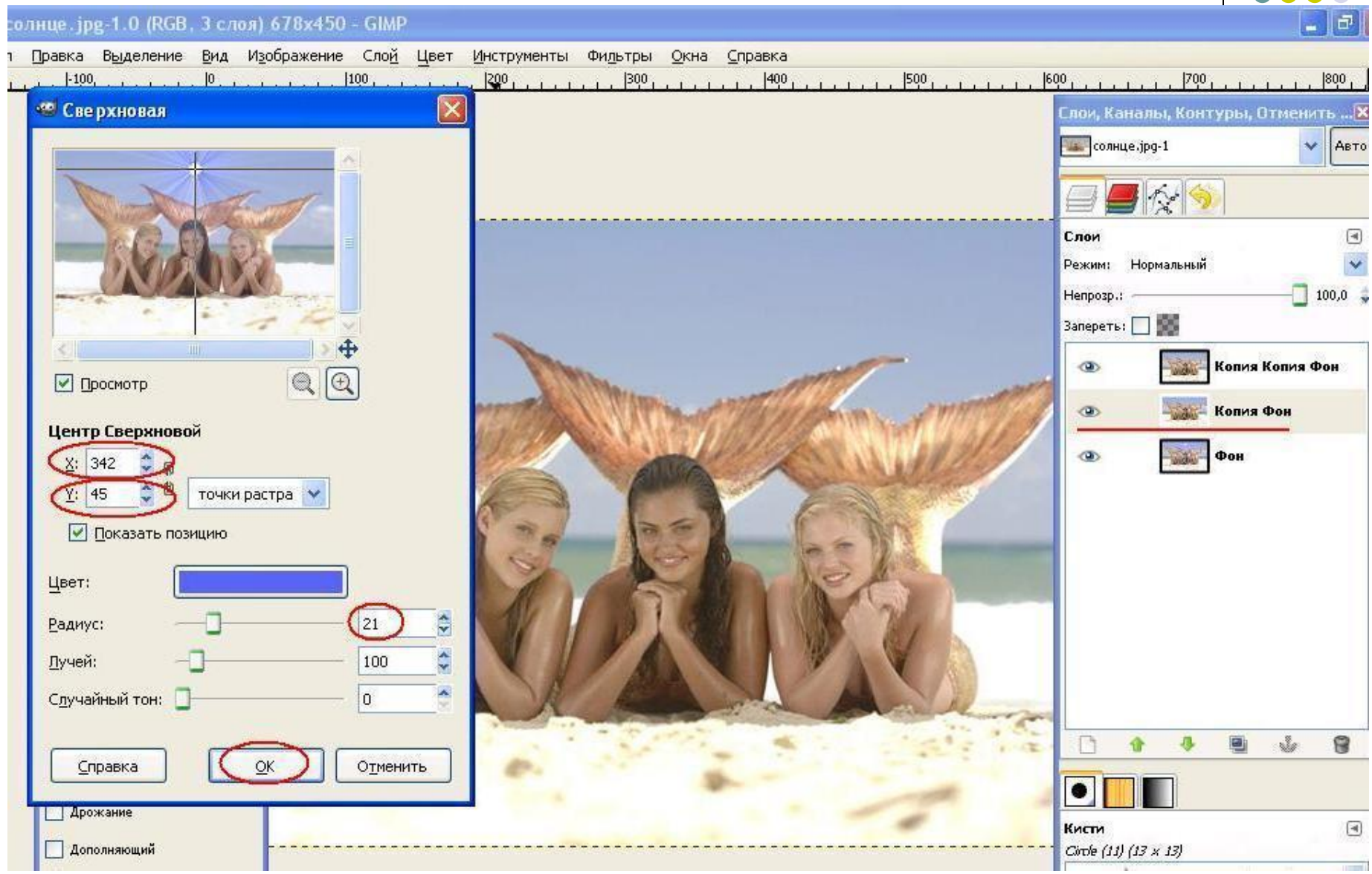
- Копия Копия Фон
- Копия Фон
- Фон

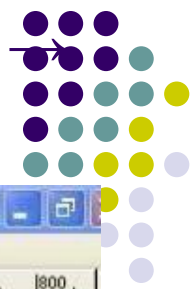


Кисти
Circle (1) (13 x 13)

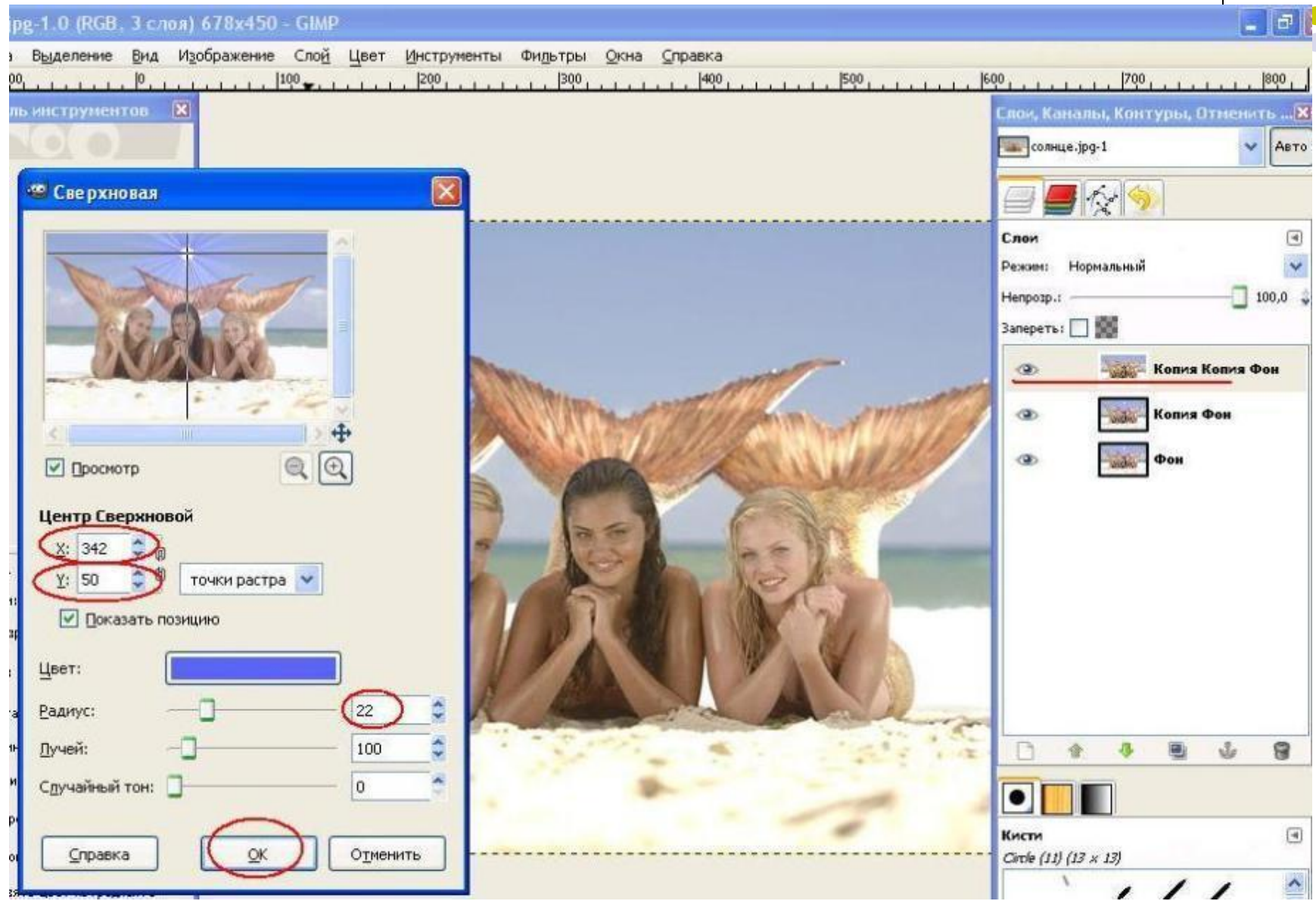


4. Нажимаем на 2 слой заходим в Фильтры → Свет и тень → Сверхновая и меняем параметр Y (45) и радиус (21).

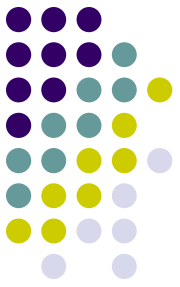




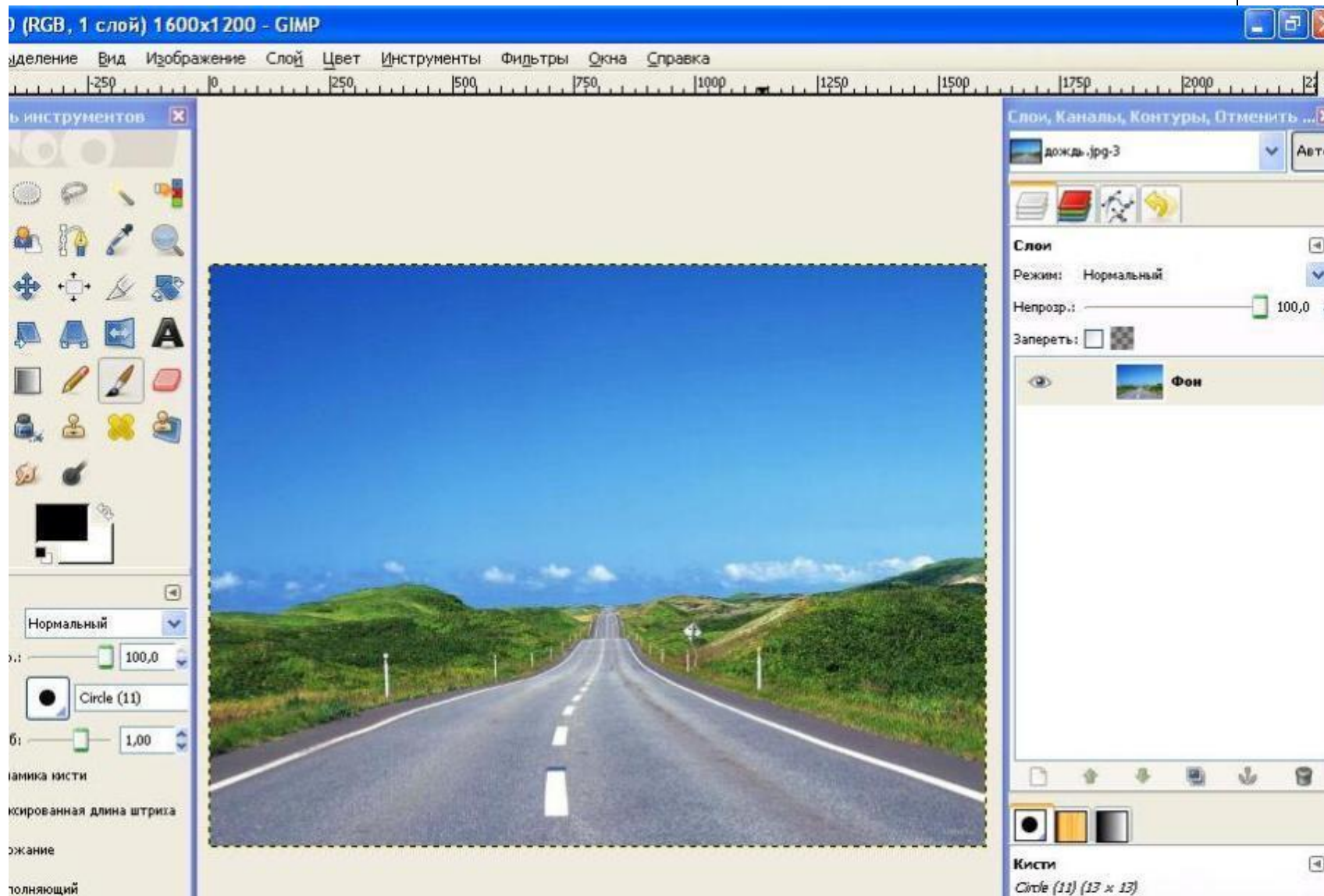
5. Нажимаем на 3 слой заходим в Фильтры → Свет и тень → Сверхновая и меняем параметр Y (50) и радиус (22).



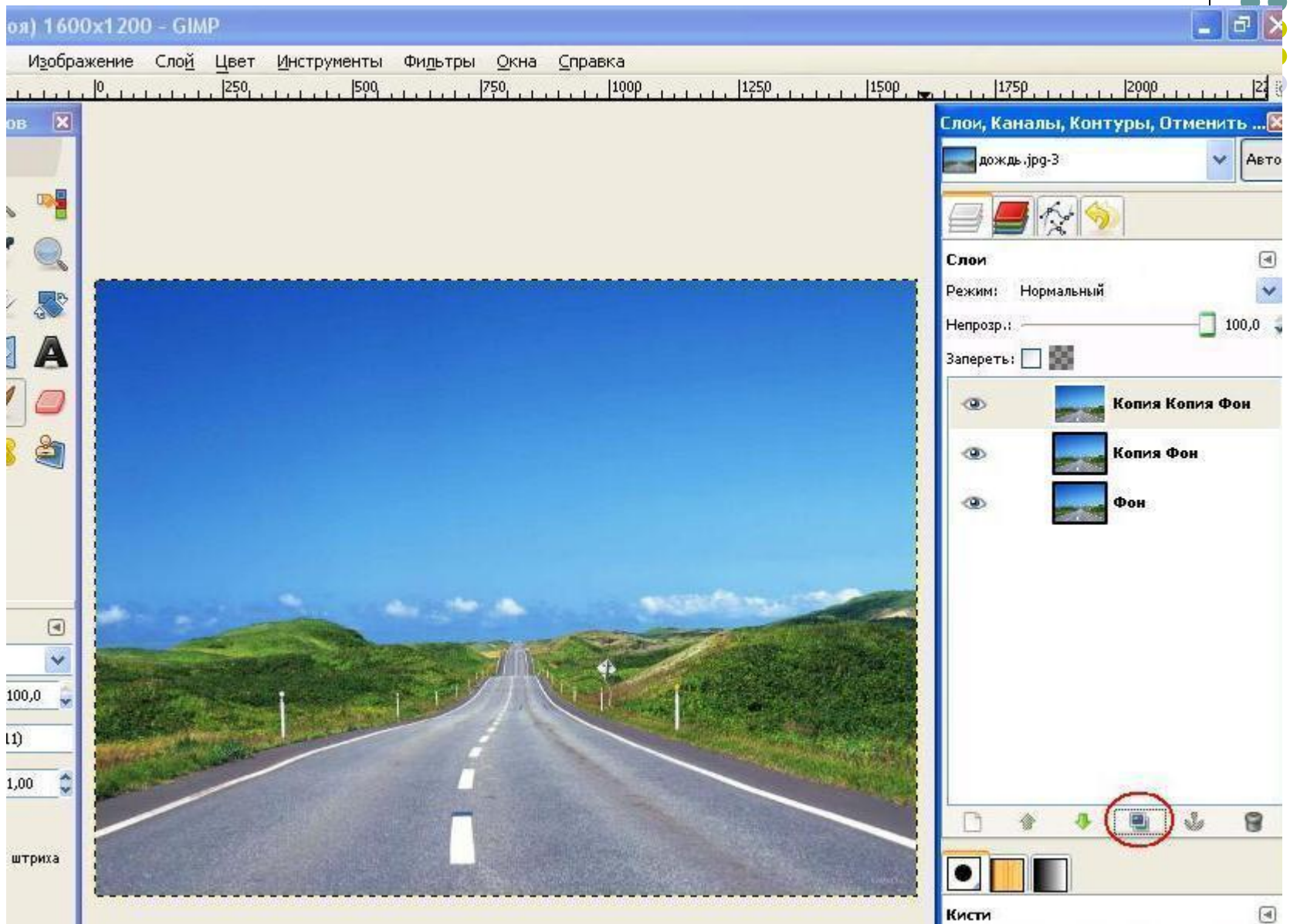
Задание 3. Эффект дождя

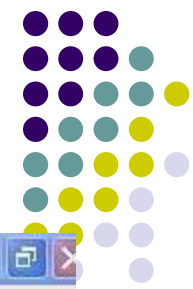


1. Открываем файл дождь.jpg

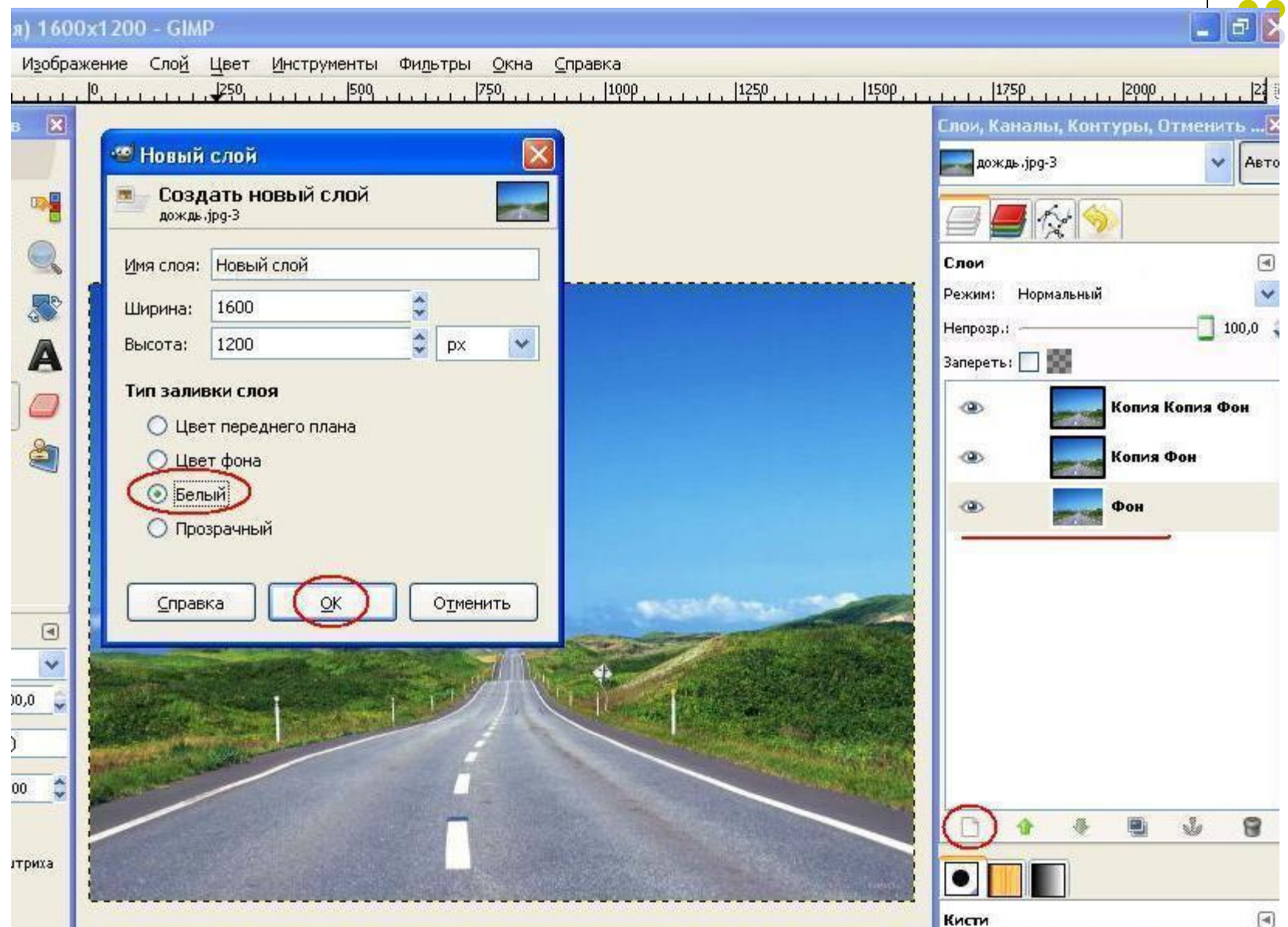


2. Продублировать изображение 3 раза.





3. Создать новый белый слой после каждого фонового изображения.



Новый слой

Создать новый слой
дождь.jpg-3

Имя слоя:

Ширина:

Высота: px

Тип заливки слоя

- Цвет переднего плана
- Цвет фона
- Белый
- Прозрачный

Слой, Каналы, Контур, Отменить ...

дождь.jpg-3

Слой

Режим: Нормальный

Непрозрач.: 100,0

Запереть:

- Копия Копия Фон
- Копия Фон
- Новый слой
- Фон

Кисти



Новый слой

Создать новый слой
дождь.jpg-3

Имя слоя:

Ширина:

Высота: px

Тип заливки слоя

- Цвет переднего плана
- Цвет фона
- Белый
- Прозрачный



Слой, Каналы, Контуры, Отменить ...

дождь.jpg-3

Слой

Режим: Нормальный

Непрозрач.: 100,0

Запереть:

- Копия Копия Фон
- Новый слой#1
- Копия Фон
- Новый слой
- Фон



Панель инструментов



Кисть

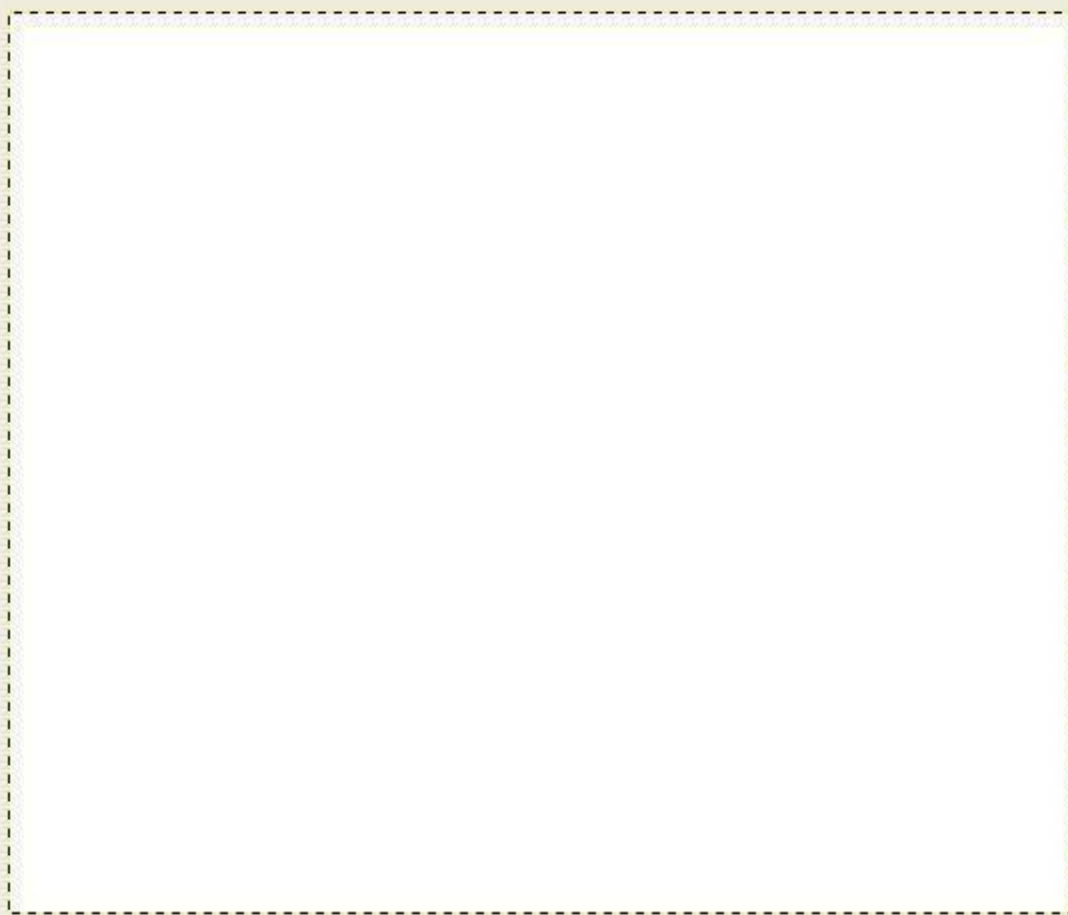
Режим: **Нормальный**

Непрозр.: 100,0

Кисть: **Circle (11)**

Масштаб: 1,00

- Динамика кисти
- Фиксированная длина штриха
- Дрожание
- Дополняющий
- Взять цвет из градиента



Слой, Каналы, Контур, Отменить ...

дождь.jpg-3 Авто



Слой

Режим: **Нормальный**

Непрозр.: 100,0

Запереть:

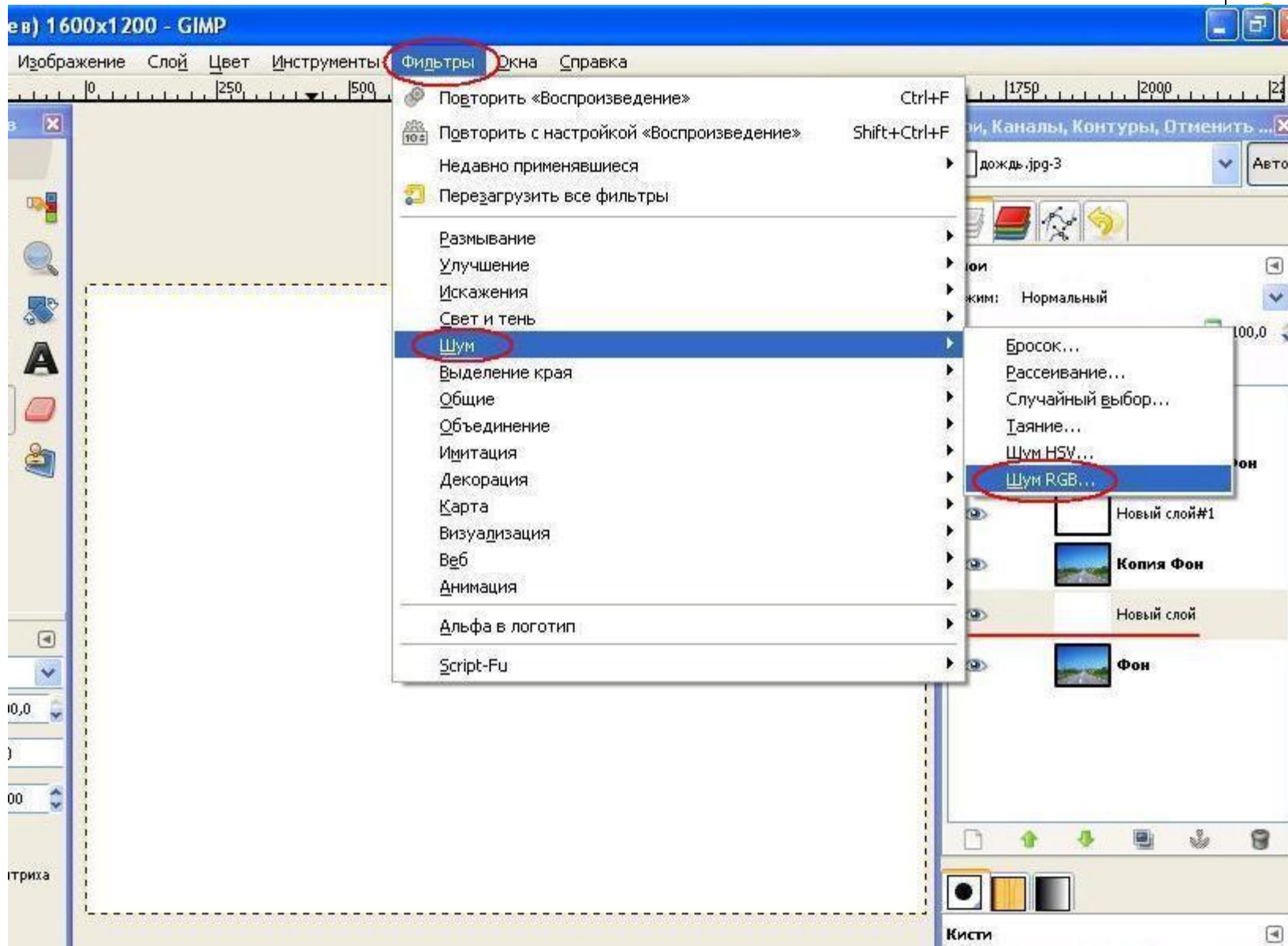
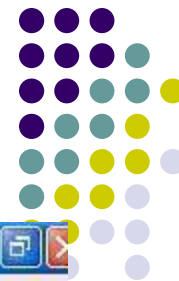
- Новый слой#2
- Копия Копия Фон**
- Новый слой#1
- Копия Фон**
- Новый слой
- Фон**



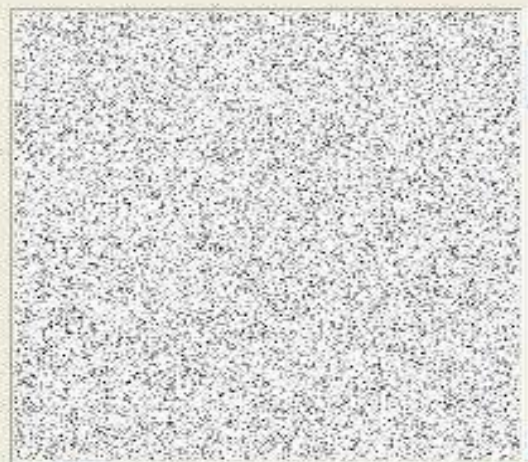
Кисти



4. Добавить цифровой шум для каждого белого слоя: Фильтры → Шум → Шум RGB.



Шум RGB



Просмотр

Корреляция шума

Независимые каналы RGB

Красный: 0,63

Зеленый: 0,63

Синий: 0,63

Альфа: 0,00

Справка **OK** Отменить

Слой, Каналы, Контур, Отменить

дождь.jpg-3

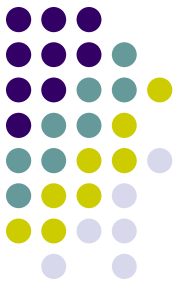
Режим: Нормальный

Непрозрач.:

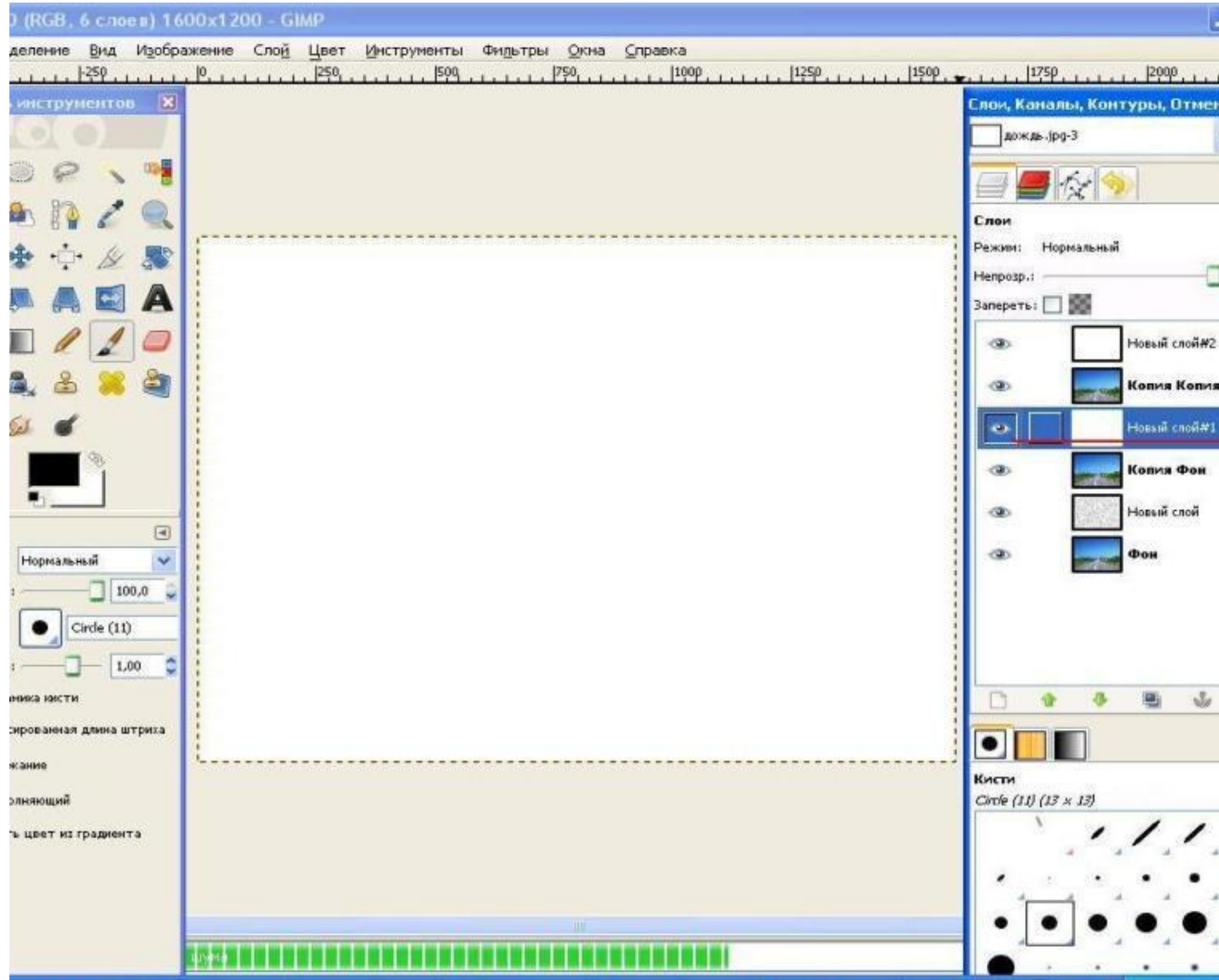
Запереть:

- Новый слой#2
- Копия Копия
- Новый слой#1
- Копия Фон
- Новый слой
- Фон

Кисти
Circle (11) (13 x 13)



Можно автоматизировать процесс нажатием CTRL+F, эта комбинация повторяет последнее действие с фильтрами



Панель инструментов



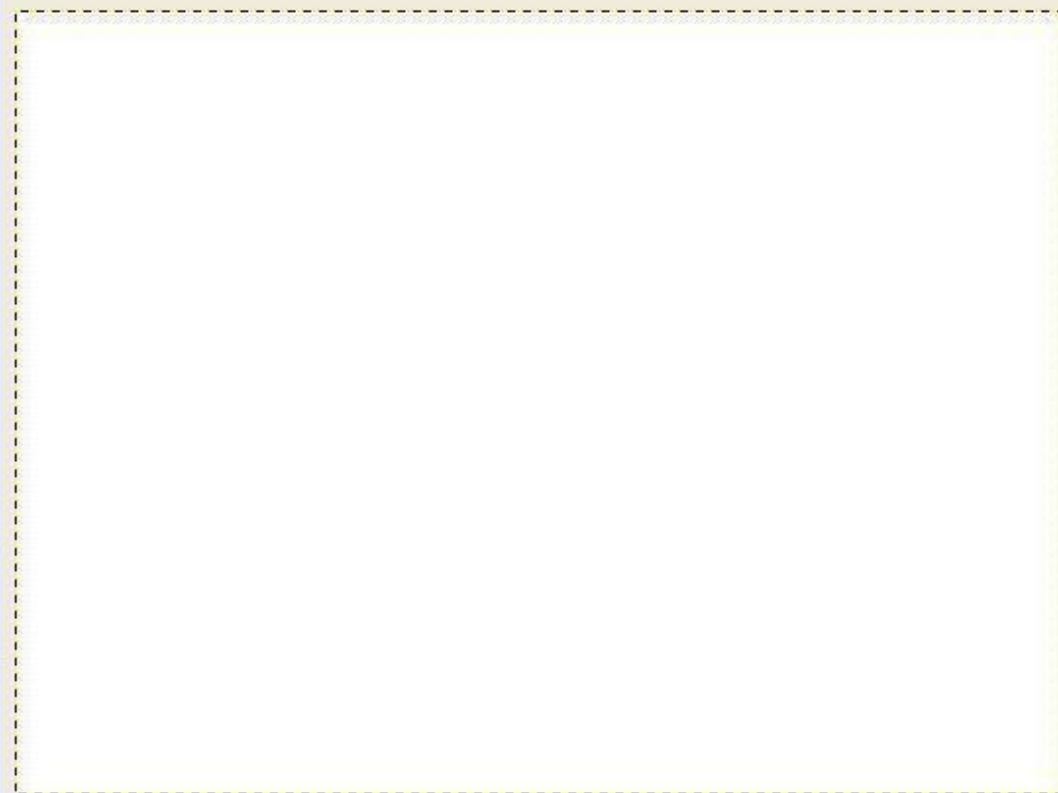
Режим: **Нормальный**

Непрозрачность: 100,0

Кисть: **Circle (11)**

Размер кисти: 1,00

Настройка кисти: фиксированная длина штриха, обжигание, заливка, получение цвета из градиента



Слой, Каналы, Контур, От

Слой: дождь.jpg-3

Режим: **Нормальный**

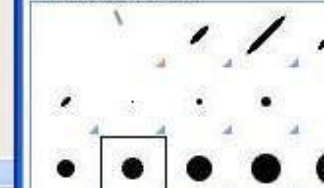
Непрозрачность: _____

Запереть:

<input type="checkbox"/>	Новый слой
<input type="checkbox"/>	Копия К
<input type="checkbox"/>	Новый слой
<input type="checkbox"/>	Копия Ф
<input type="checkbox"/>	Новый слой
<input type="checkbox"/>	Фон



Кисти



Инструментов

Нормальный

100,0

Circle (11)

1,00

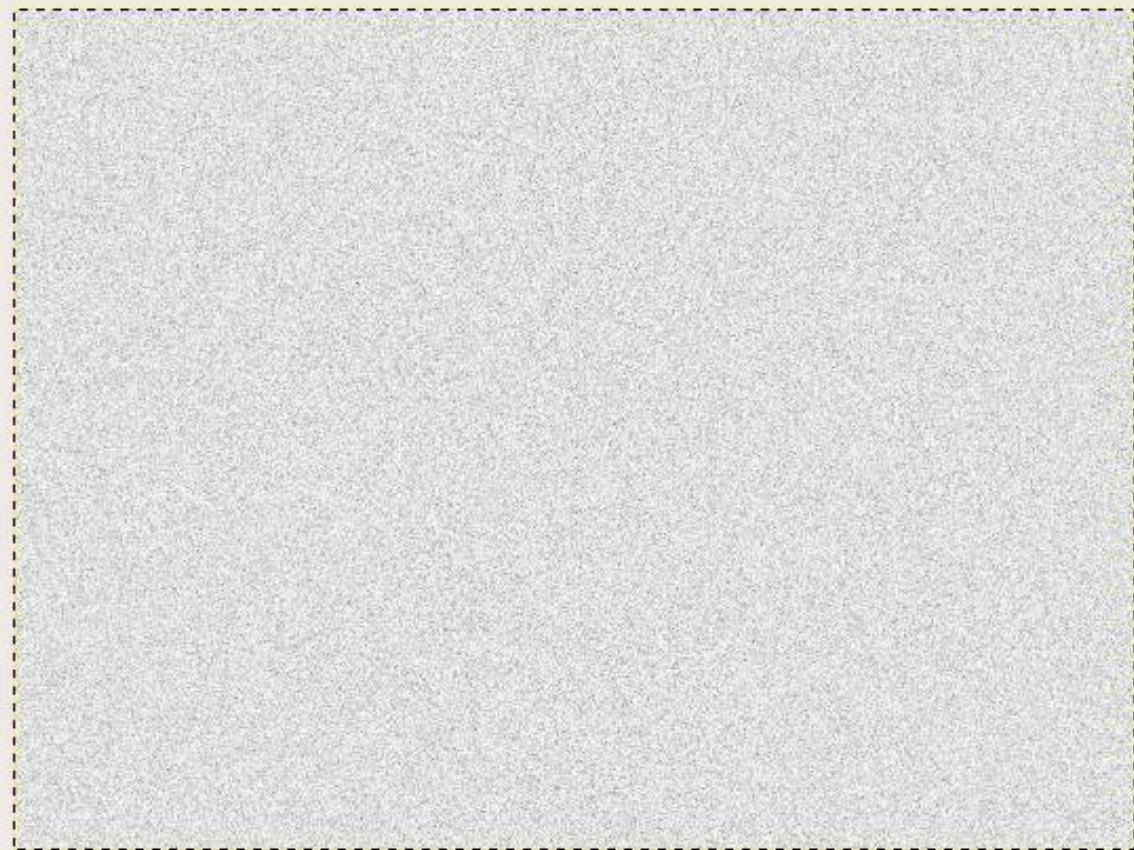
Жесткая кисть

Удвоенная длина штриха

Сглаживание

Скрывающий

Цвет из градиента



Слой, Каналы, Контуры, Отображение

дождь .jpg-3

Слой

Режим: Нормальный

Непрозрач.: _____

Запереть:

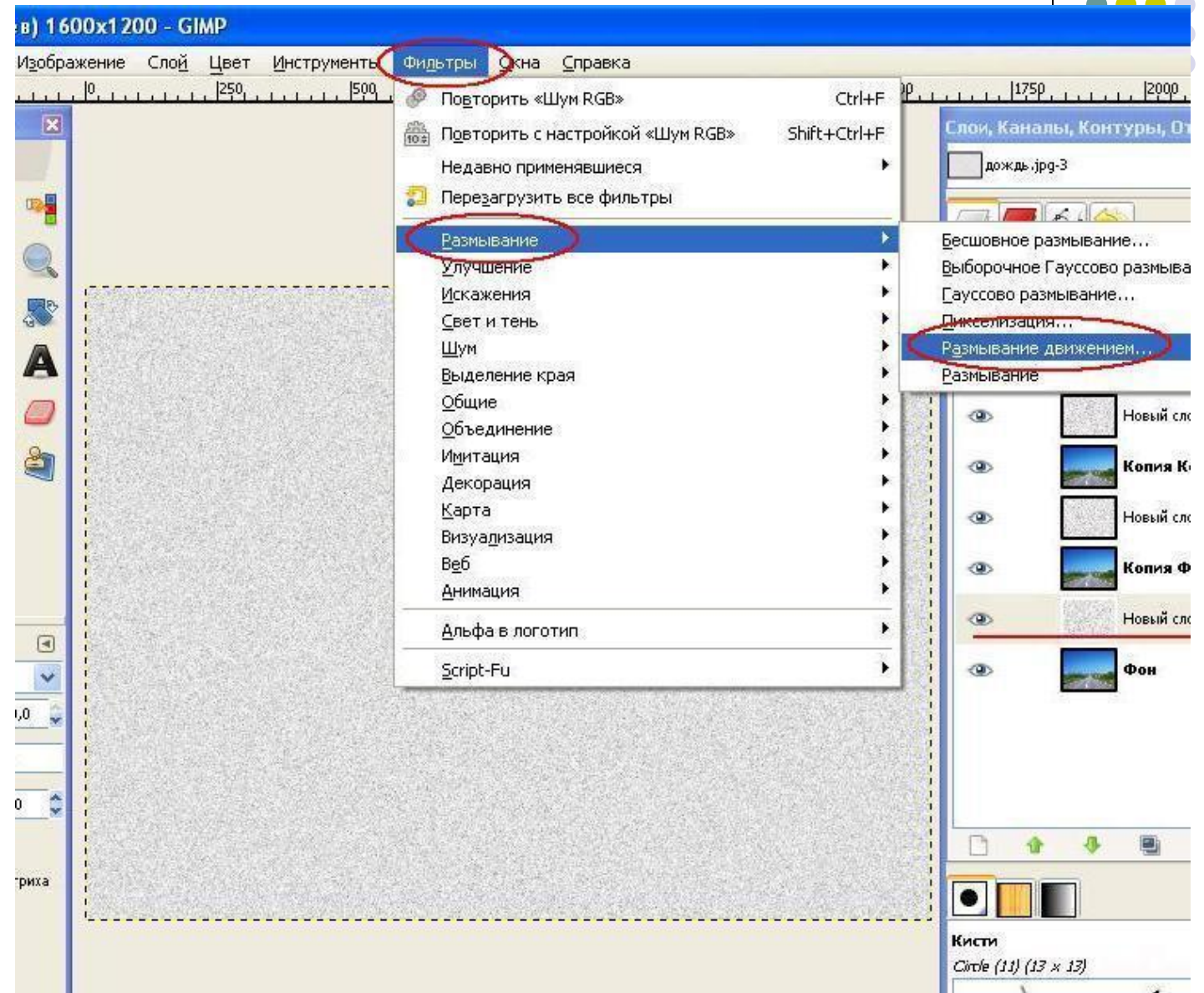
<input checked="" type="checkbox"/>		Новый сл
<input checked="" type="checkbox"/>		Копия К
<input checked="" type="checkbox"/>		Новый сл
<input checked="" type="checkbox"/>		Копия Ф
<input checked="" type="checkbox"/>		Новый сл
<input checked="" type="checkbox"/>		Фон

Кисти

Circle (11) (13 x 13)



5. Добавить размывание движением для каждого слоя с шумом: Фильтры → Размывание → Размывание движением.



Инструментов

Слой

100,0

px (11)

1,00

длина штриха

радиента

Размытие движением

Просмотр

Тип размывания

Линейное

Радиальное

Наезд камерой

Центр размывания

X: 800

Y: 600 px

Размыть наружу

Параметры размывания

Длина: 10

Угол: 135

Справка **OK** Отменить

Слой, Каналы, Контур, От

дождь .jpg-3

Слой

Режим: Нормальный

Непрозрач.:

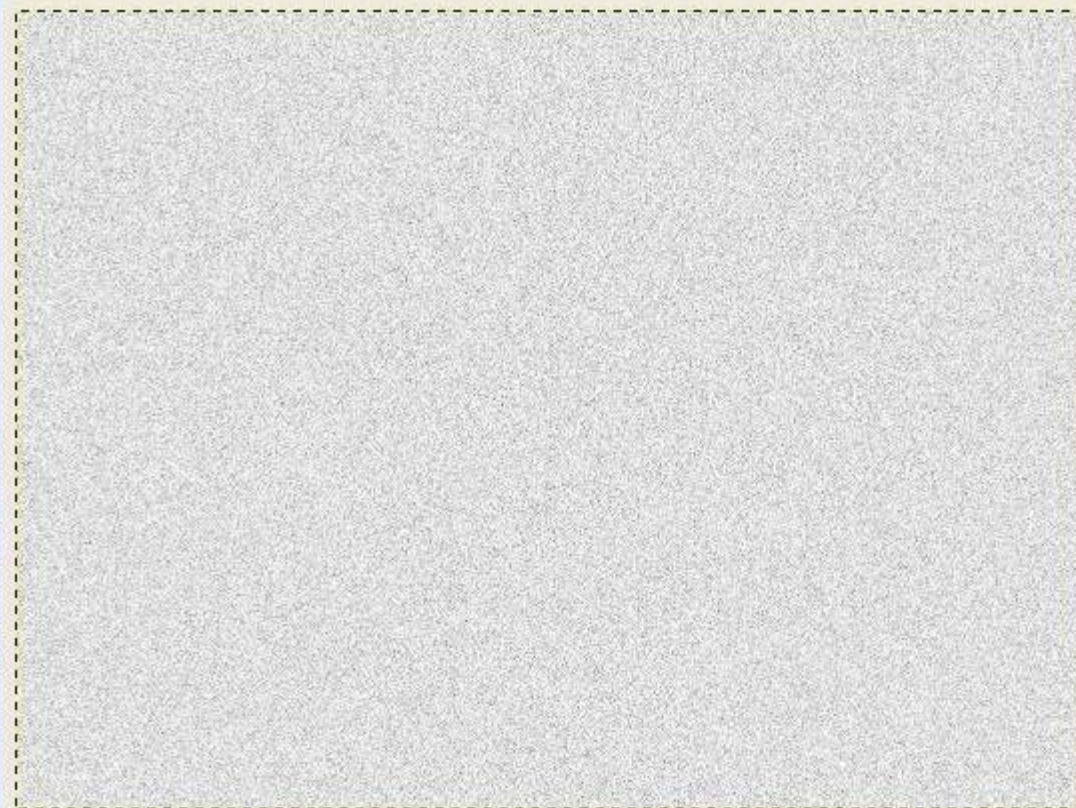
Запереть:

- Новый слой
- Копия К
- Новый слой
- Копия Ф
- Новый слой
- Фон

Кисти

Circle (11) (13 x 13)





Слой, Каналы, Контур, От

дождь.jpg-3



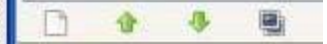
Слой

Режим: Нормальный

Непрозрач.: _____

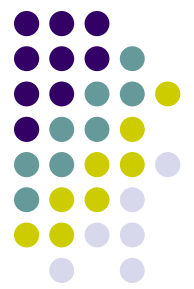
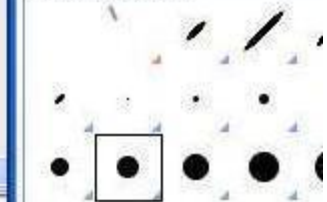
Запереть:

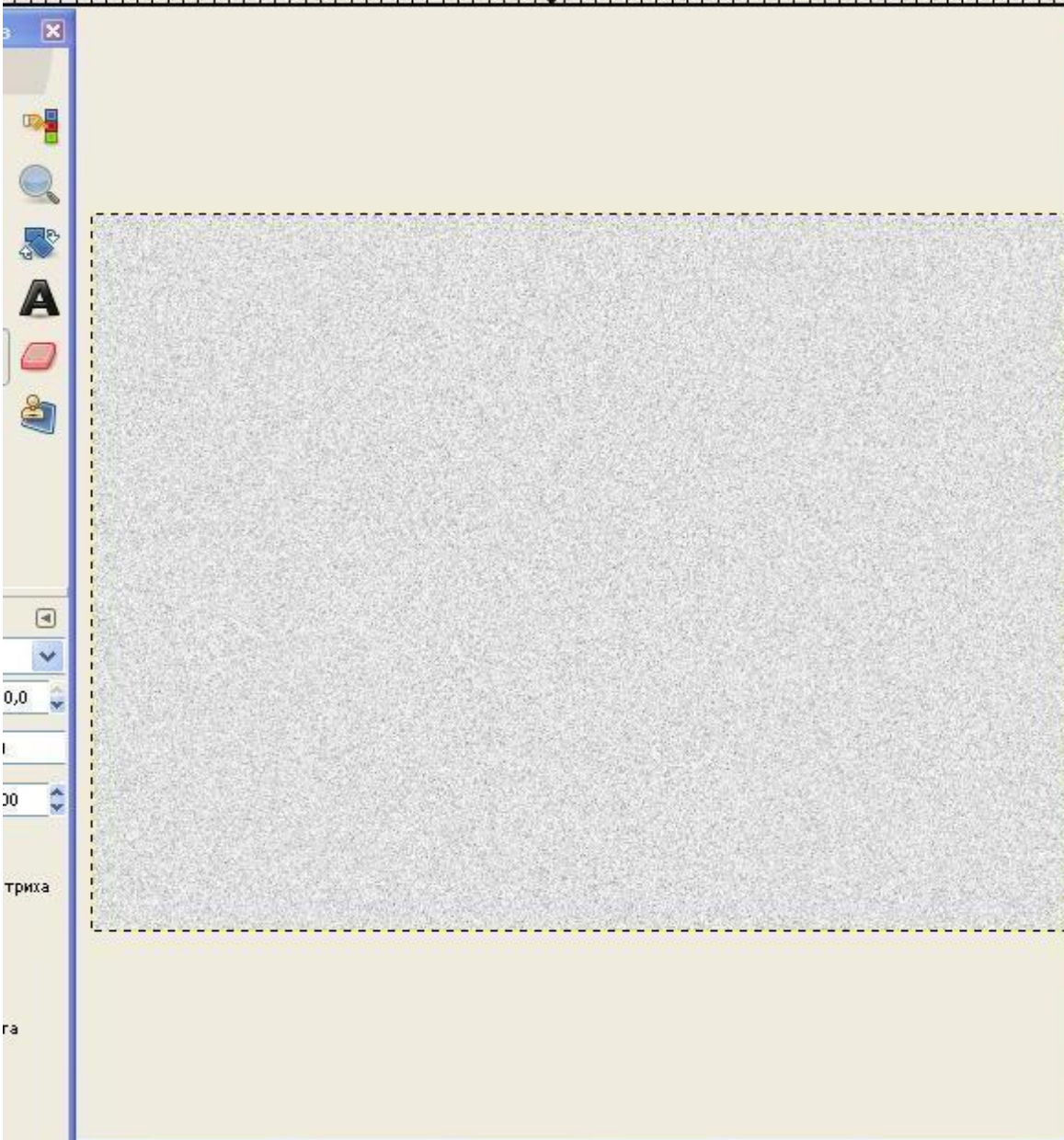
- Новый сл
- Копия К
- Новый сл
- Копия Ф
- Новый сл
- Фон



Кисти

Circle (11) (13 x 13)





Vertical toolbar on the left side of the interface, containing icons for various tools such as selection, zoom, and text.

Слой, Каналы, Контурь, От

Layer management section showing the active layer 'дождь.jpg-3' and icons for layer operations like duplicate, delete, and merge.

Layer properties section for the selected layer, including 'Слой' (Layer), 'Режим: Нормальный' (Mode: Normal), 'Непрозрач.:' (Opacity), and 'Запереть:' (Lock) options.

Layer stack panel showing a list of layers: 'Новый слой', 'Копия К', 'Новый слой', 'Копия Ф', 'Новый слой', and 'Фон'. Each layer has an eye icon to toggle visibility.

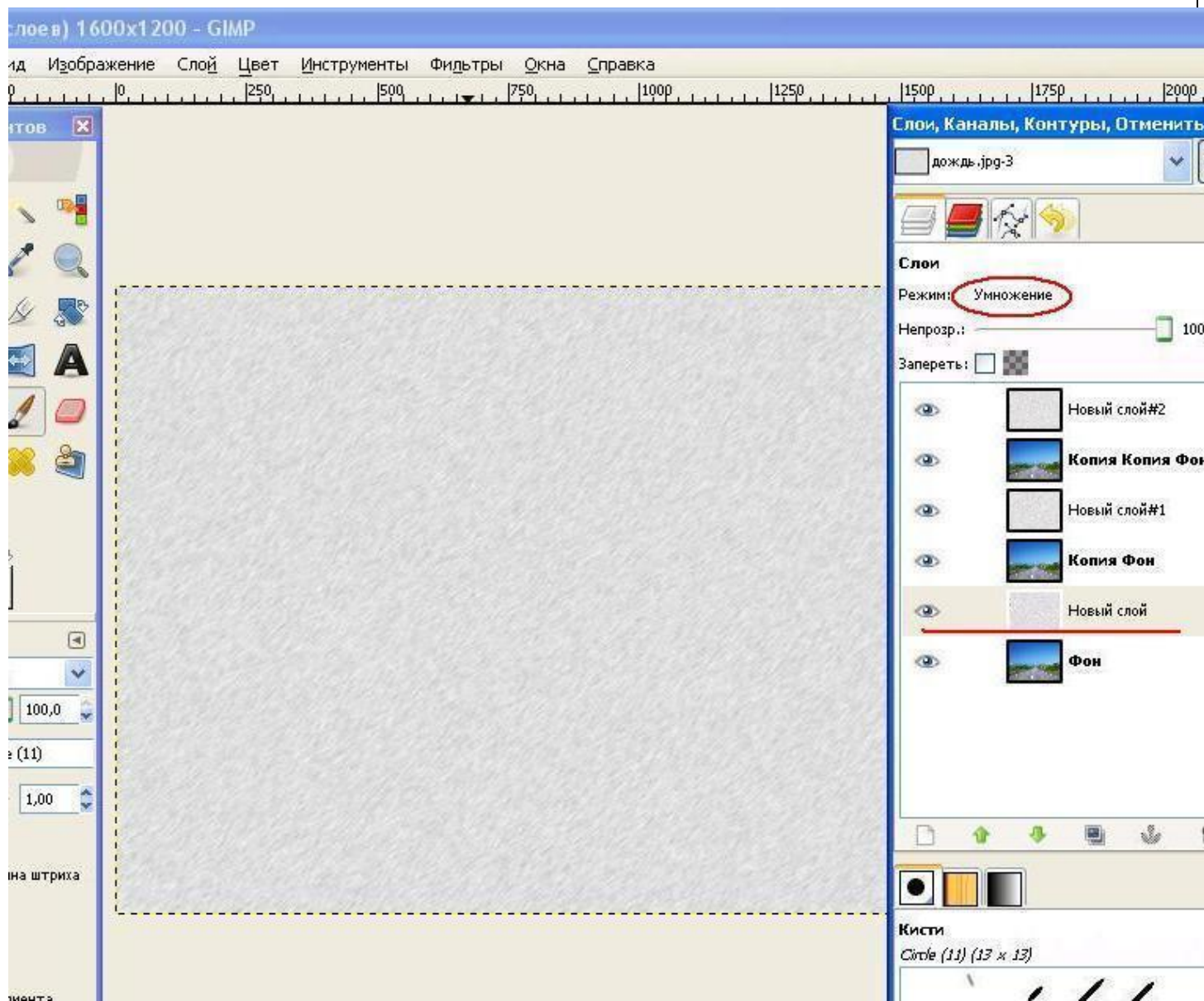
Color selection tools including a color picker, a color palette, and a gradient tool.

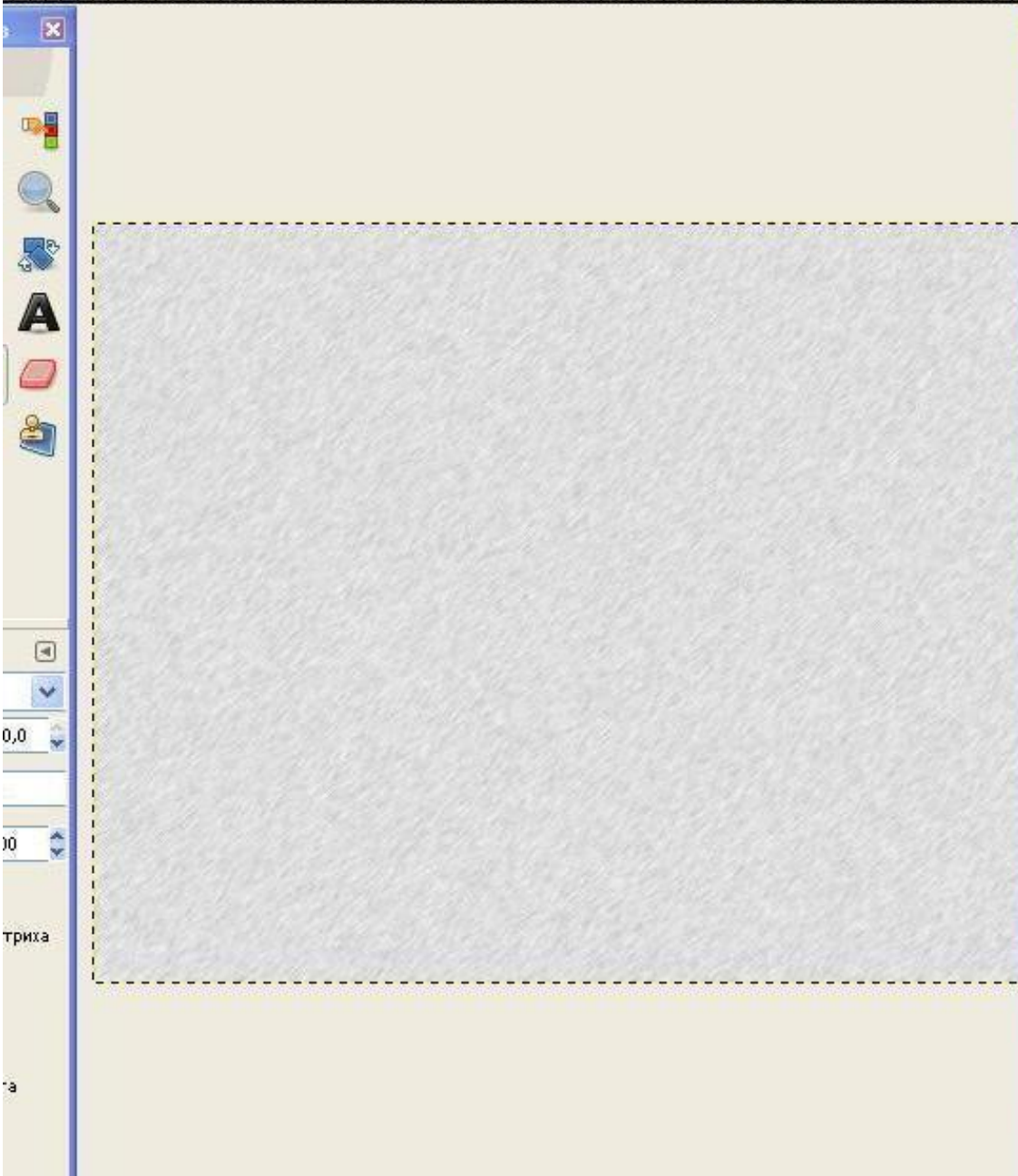
Кисти
Circle (11) (13 x 13)

Brush selection panel displaying various brush shapes and sizes, with 'Circle (11) (13 x 13)' currently selected.



6. Изменить режим смешивания на Умножение для каждого слоя с шумом.





Слой, Каналы, Контур, Отменить

дождь.jpg-3



Слой

Режим: Умножение

Непрозр.: 100%

Запереть:

- Новый слой#2
- Копия Копия Фон
- Новый слой#1
- Копия Фон
- Новый слой
- Фон



Кисти

Circle (11) (13 x 13)



Инструментов



Нормальный

100,0

Circle (11)

1,00

ка кисти

ованная длина штриха

ние

яющий



Слой, Каналы, Контур, Отменить

дождь.jpg-3



Слой

Режим: Умножение

Непрозрач.: 100%

Запереть:

Новый слой#2

- Копия Копия Фон
- Новый слой#1
- Копия Фон
- Новый слой
- Фон

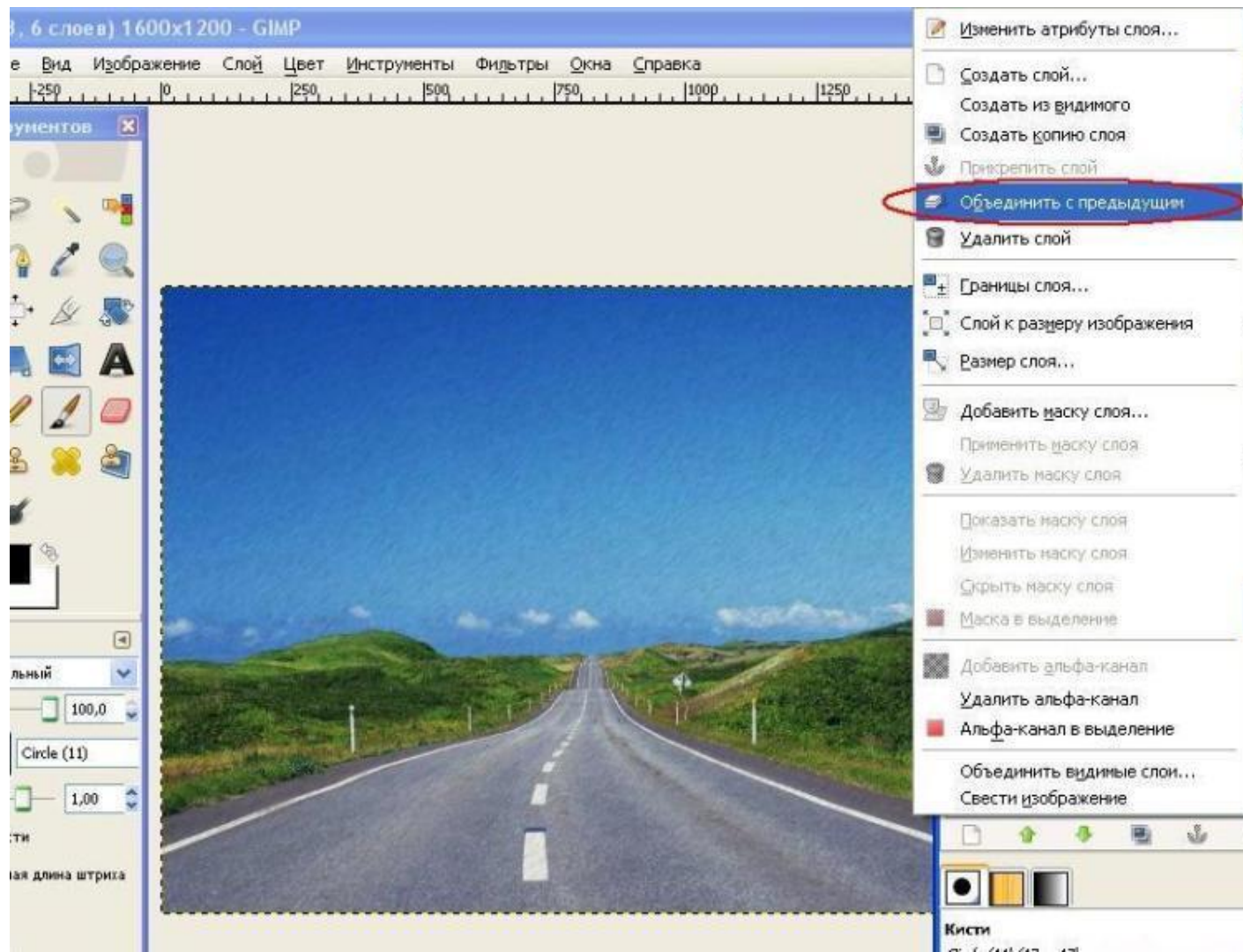


Кисти

Circle (11) (13 x 13)



7. Объединить каждый слой шума с фоновым. (Нажать правой кнопкой на каждом слое шума и выбирать Объединить с предыдущим). В итоге у вас должно получиться 3 слоя.





Инструментов



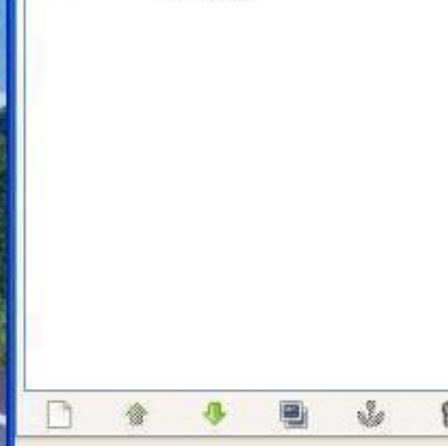
Выбор
Свойства
Слой
Цвет
Стиль
Кисть
Градиент



Слой, Каналы, Контур, Отменить



Слой
Режим: Нормальный
Непрозрач.: 100,0
Запереть:



Кисти
Circle (11) (13 x 13)

8. Фильтры → Анимация → Оптимизация (для GIF).

