

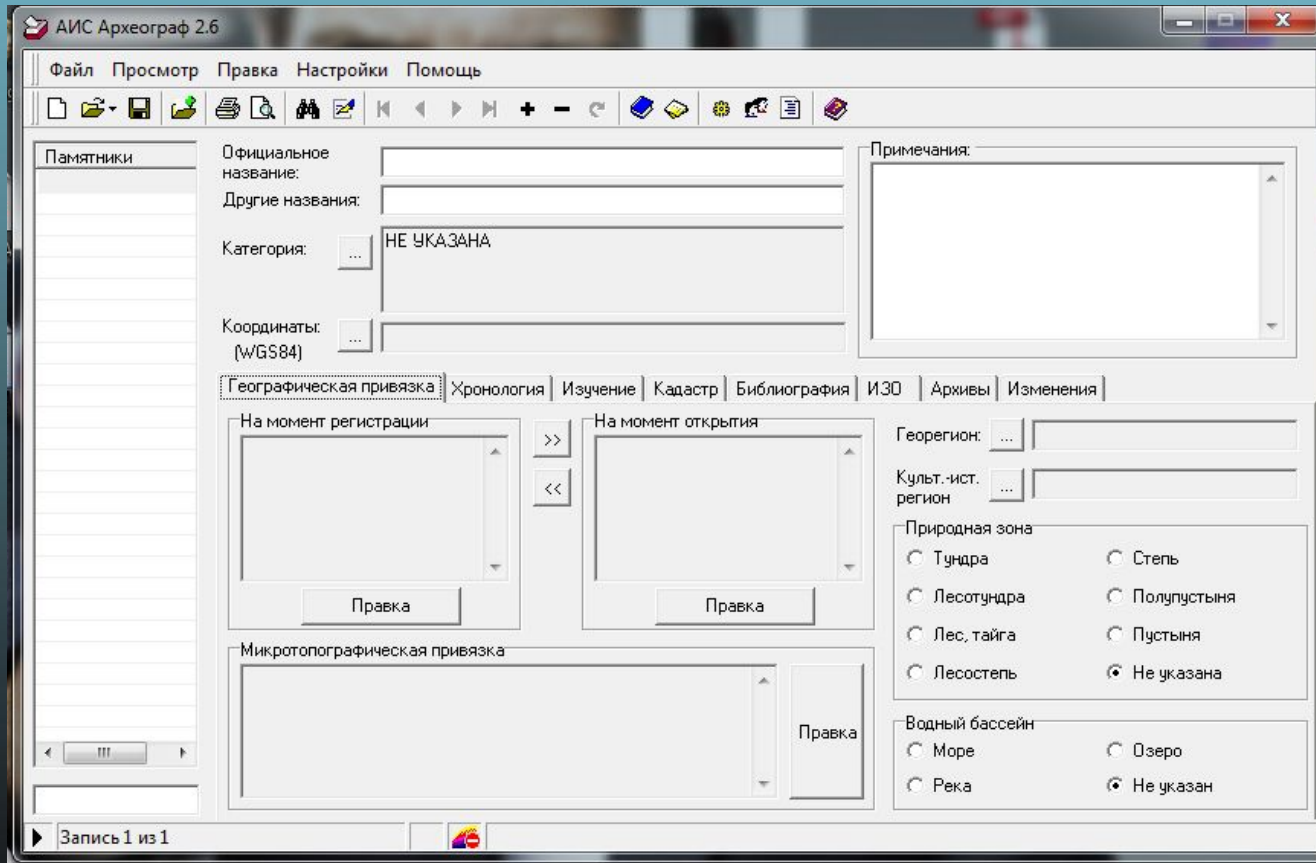
# Археологічна інформаційна система

Підготував:  
студент ННІАЗ  
групи ГІС-41  
Гулий Сергій Андрійович

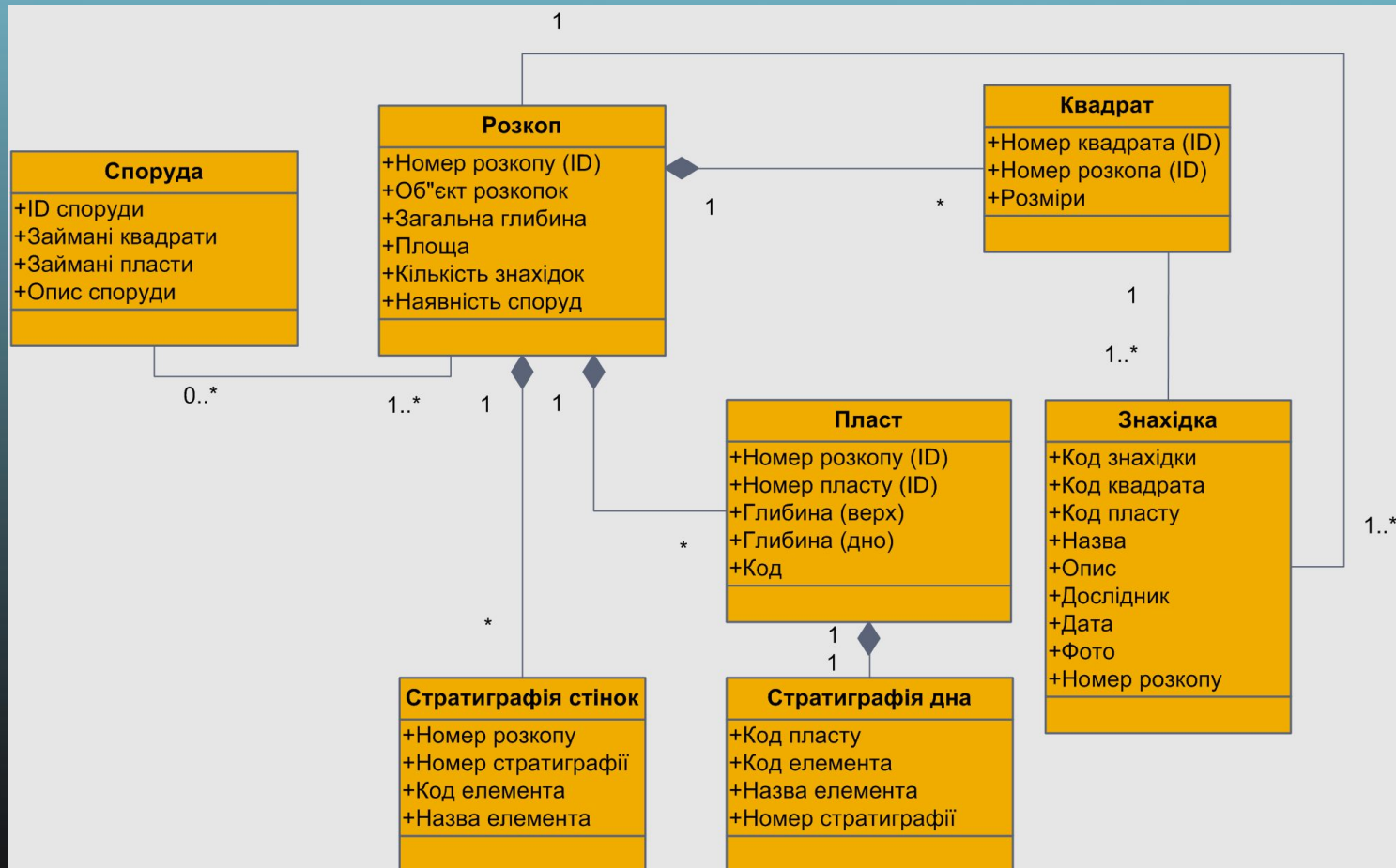
В ході проведення нових розкопок та накопичення нових даних обсяг археологічної інформації швидко збільшується, що призводить до неможливості її повного опрацювання у встановлені терміни традиційними методами



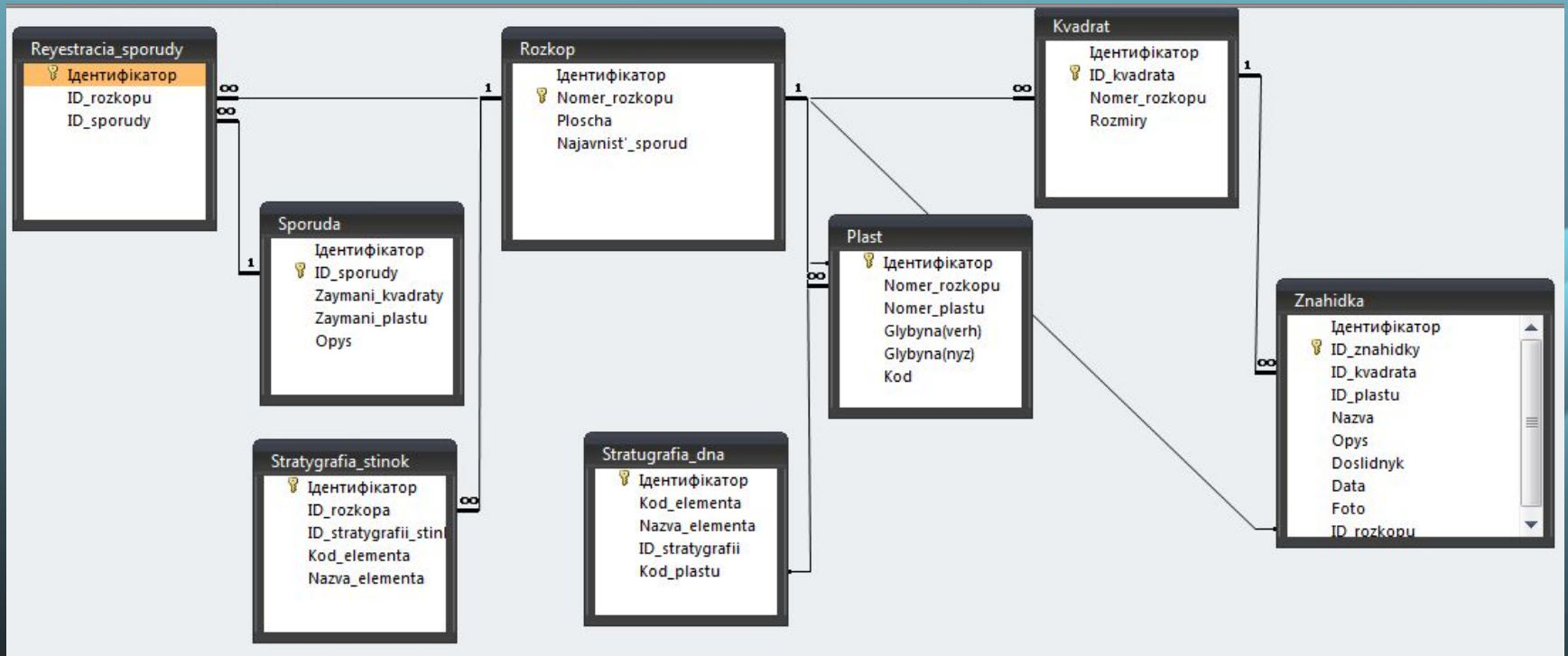
# AIC Археограф



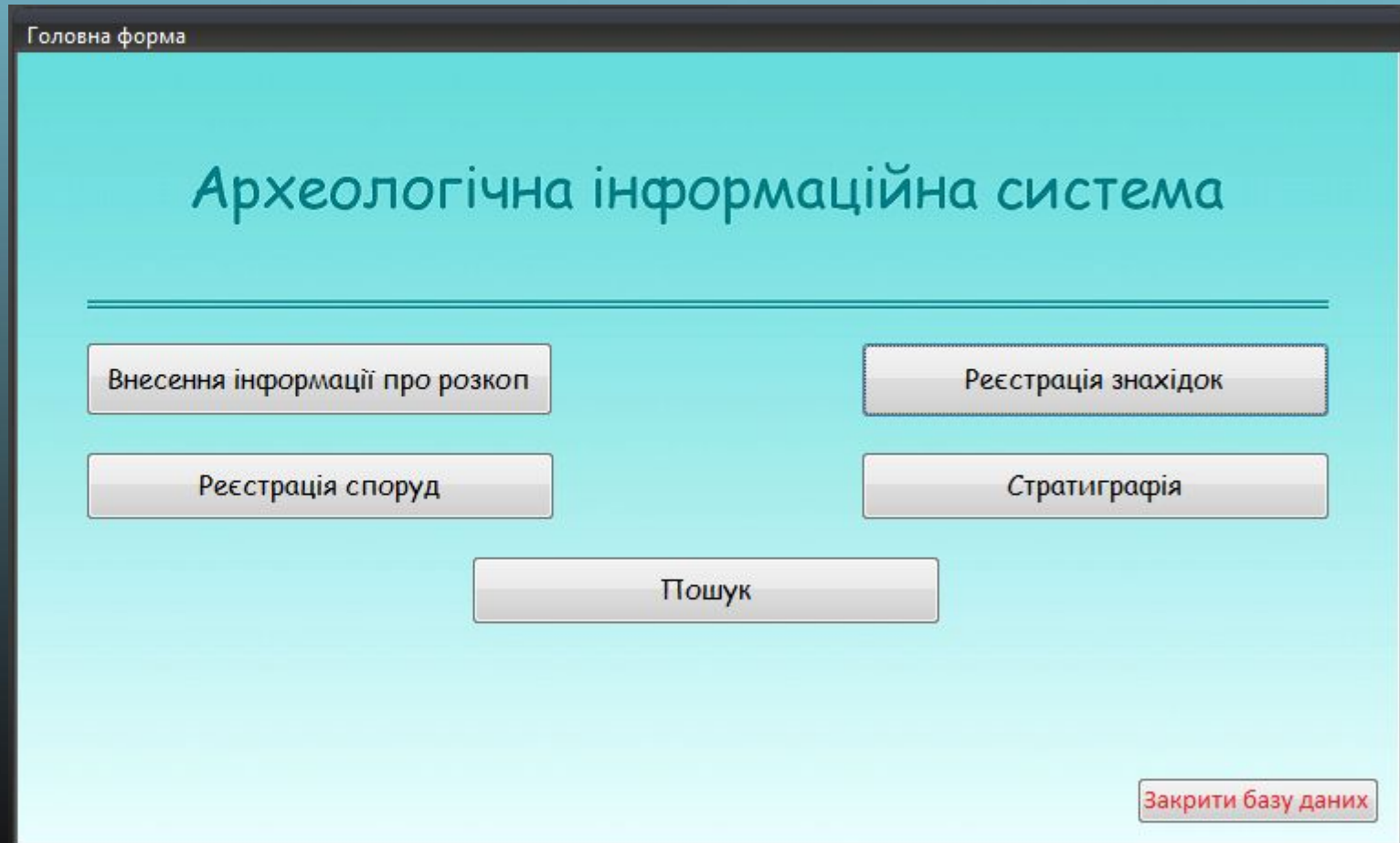
# UML діаграма класів



# Схема зв'язків БД



# Археологічна інформаційна система





# Приклад дизайну форми

Пласт

## Пласт

Розкоп №:

Пласт №:

Код:   
*(унікальний код пласту)*

Глибина (верх):

Глибина (низ):


Зберегти запис

Повернутись до меню вибору

# Вікно реєстрації знахідок

Реєстрація знахідки

## Реєстрація знахідки

Код:	<input type="text" value="100"/> <i>(унікальний код знахідки)</i>	Фото:	
Розкоп №:	<input type="text" value="3"/>	Опис:	<p>Частина Т-подібної фібули, пружину і голку втрачено, II-століття, бронза.</p>
Квадрат №:	<input type="text" value="3-A4"/>		
Пласт №:	<input type="text" value="3-4"/>		
Назва:	<input type="text" value="Фібула черняхівська"/>		
Дослідник	<input type="text" value="Русий І. П."/>		
Дата	<input type="text" value="10.09.2013"/>		

⏪    ⏩




# Вікно пошуку інформації

Пошук

## Пошук інформації про знахідку

Введіть № знахідки, щоб переглянути інформацію про неї

Розкоп:	<input type="text" value="3"/>
Квадрат:	<input type="text" value="3-A4"/>
Пласт:	<input type="text" value="33"/>
№ знахідки:	<input type="text" value="100"/>
Назва:	<input type="text" value="Фібула черняхівська"/>
Дослідник:	<input type="text" value="Русий І. П."/>
Дата:	<input type="text" value="10.09.2013"/>



Частина Т-подібної фібули, пружину і голку втрачено, II-століття, бронза.

Сформувати звіт

Гулий С. А. - Археологічна  
інформаційна система

Перейти до головного меню

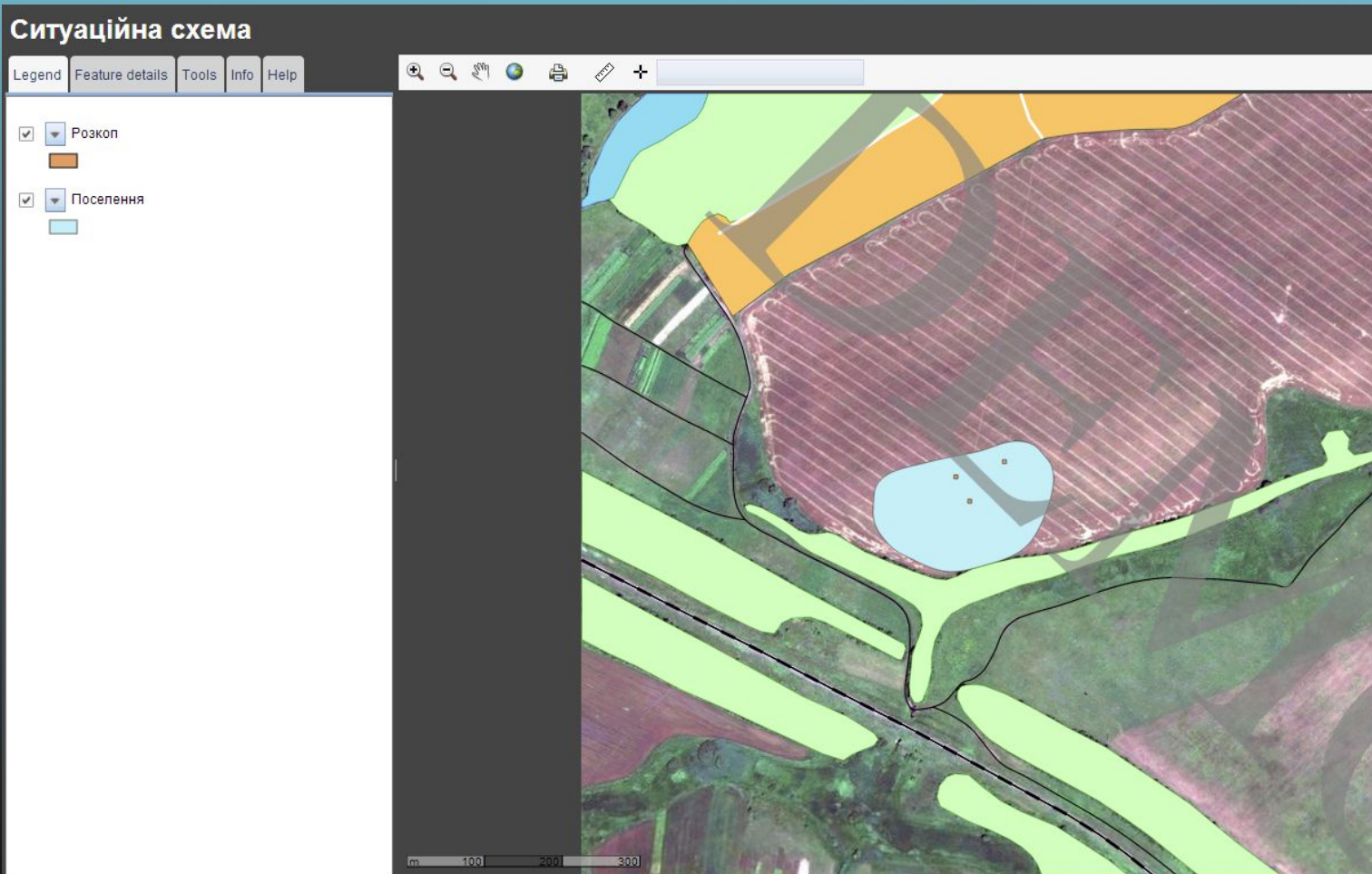
# Вигляд звіту

НАН України	
Пасічна	
2013 р.	
Розкоп:	3
Пласт:	33
Квадрат:	3-А4
№	100
Назва:	Фібула черняхівська
Дата:	10.09.2013
Русий І. П.	
	(підпис)

Короткий опис:  
*Частина Т-подібної фібули, пружину і голку втрачено, II-століття, бронза.*

	(підпис)
БІСНУ Г П	Гулий С. А.- Археологічна інформаційна ситема
Дата:	10.09.2013

# Ситуаційна схема





# Інтерактивна карта

## Інтерактивна карта



Legend

Feature details

Tools

Info



Measure

# Загальні висновки

1. Було проаналізовано предметну область та визначено коло користувачів, для яких розроблялась система.
2. Створено моделі БД на мові інфологічного моделювання та мові UML.
3. Розроблена база даних.
4. Створено схематичну та інтерактивні карти.
5. Розроблено сайт для проекту

Дякую за увагу!

Прошу відвідати сайт проекту  
[rasichna-archeology.url.ph](http://rasichna-archeology.url.ph)